

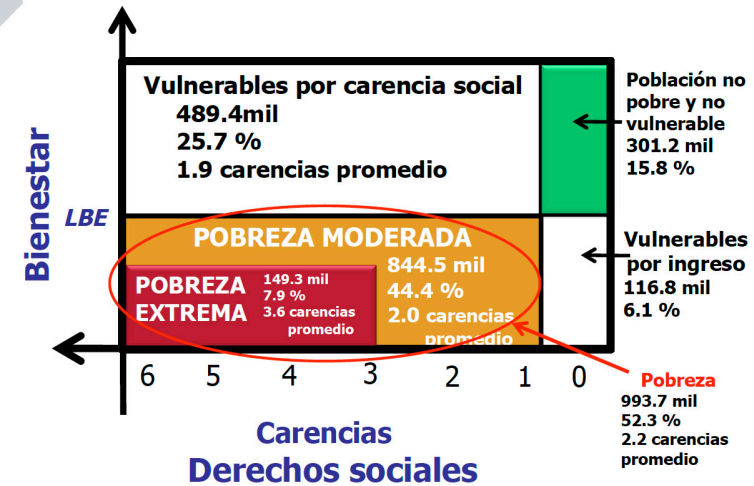
Pobreza y rezago social 2010 - 2014



Principales resultados

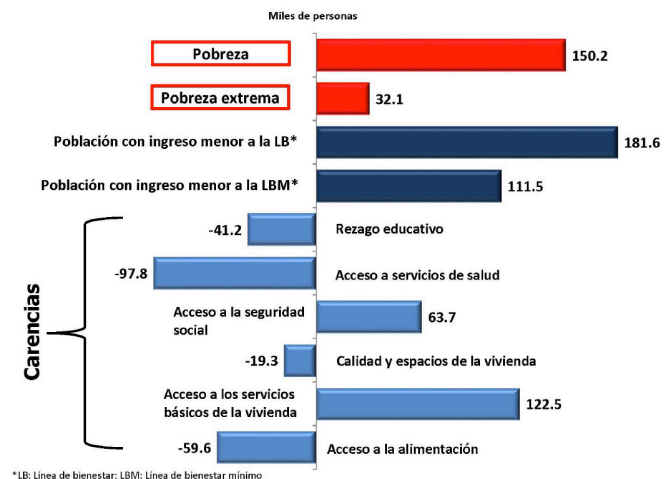
- En 2014 el porcentaje de población en situación de pobreza fue de 52.3 por ciento, que equivale a 993,730 personas en esta condición. Esta cifra representa un aumento en términos porcentuales con respecto a 2012 (45.5 por ciento), así como un aumento de personas (150,233).
- En 2014 aumentó la población en pobreza extrema, la cual pasó de 6.3 por ciento (117,174 personas) en 2012 a 7.9 por ciento (149,266 personas) en 2014, es decir, hubo un incremento de 32,092 personas en esta condición.
- De 2012 a 2014 hubo una reducción tanto en el número de personas como en el porcentaje de población con las carencias sociales de rezago educativo, carencia por acceso a los servicios de salud, carencia por calidad y espacios en la vivienda y carencia por acceso a la alimentación. Destaca el avance en la disminución de la carencia por acceso a los servicios de salud, la cual pasó de 22.3% (413,838 personas) en 2012 a 16.6% (316,081 personas) en 2014, es decir, hubo una disminución de 97,757 personas en esta condición. Por otro lado, se registró un aumento tanto en el número de personas como en el porcentaje de población con carencia por acceso a los servicios básicos en la vivienda.

Indicadores de pobreza Morelos, 2014



Fuente: estimaciones del CONEVAL con base en el MCS-ENIGH 2014.

Cambio en el número de personas en pobreza Morelos, 2012-2014



Fuente: estimaciones del CONEVAL con base en el MCS-ENIGH 2014.

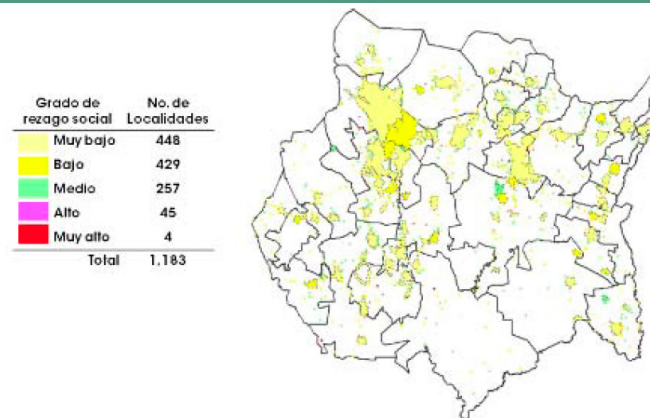
CONEVAL Consejo Nacional de Evaluación de la Política de Desarrollo Social

Pobreza Información a nivel estatal Morelos, 2010-2014

Indicadores	Porcentaje			Miles de personas			Carencias promedio		
	2010	2012	2014	2010	2012	2014	2010	2012	2014
Pobreza	43.2	45.5	52.3	782.2	843.5	993.7	2.4	2.3	2.2
Población en situación de pobreza	36.3	39.1	44.4	656.7	726.3	844.5	2.1	2.1	2.0
Población en situación de pobreza moderada	6.9	6.3	7.9	125.4	117.2	149.3	3.7	3.6	3.6
Población vulnerable por carencias sociales	33.6	32.0	25.7	608.4	594.7	489.4	2.1	2.0	1.9
Población vulnerable por ingresos	5.8	4.6	6.1	105.6	85.4	116.8	0.0	0.0	0.0
Población no pobre y no vulnerable	17.3	17.9	15.8	312.7	332.2	301.2	0.0	0.0	0.0
Privación social	76.9	77.5	78.0	1,390.6	1,438.2	1,483.1	2.2	2.2	2.1
Población con al menos una carencia social	26.9	25.8	24.0	486.1	479.1	456.0	3.5	3.5	3.4
Indicadores de carencia social									
Rezagó educativo	19.3	19.2	16.6	348.5	356.0	314.8	2.9	2.9	2.8
Carencia por acceso a los servicios de salud	29.9	22.3	16.6	541.4	413.8	316.1	2.8	2.8	2.8
Carencia por acceso a la seguridad social	64.6	64.4	69.2	1,168.3	1,194.8	1,258.4	2.4	2.3	2.2
Carencia por calidad y espacios en la vivienda	15.7	14.8	13.4	284.7	274.5	255.2	3.3	3.4	3.3
Carencia por acceso a los servicios básicos en la vivienda	20.6	18.6	24.6	371.8	345.5	467.9	3.1	3.2	3.0
Carencia por acceso a la alimentación	22.0	30.7	26.9	397.3	570.0	510.4	3.0	2.8	2.8
Bienestar									
Población con ingreso inferior a la línea de bienestar mínimo	13.9	15.0	20.5	251.6	278.8	390.3	2.6	2.4	2.3
Población con ingreso inferior a la línea de bienestar	49.1	50.1	58.4	887.8	928.9	1,110.5	2.1	2.1	2.0

Fuente: estimaciones del CONEVAL con base en el MCS-ENIGH 2010, 2012 y 2014.

Grado de rezago social por localidades 2010



Grado de rezago social por AGEB 2010 Cuernavaca, Cuernavaca



91 localidades urbanas cuentan con un mapa de rezago social por AGEB

Estimaciones del CONEVAL con base en el Censo de Población y Vivienda 2010

Grado de rezago social por AGEB	Alto	Medio	Bajo
	Número de AGEB por grado de rezago social	54 (6%)	310 (33%)
Total de AGEB en el estado:	931		

Ver resultados para todas las AGEB:
http://www.coneval.gob.mx/Medicion/Paginas/Rezagó_social_AGEB_2010.aspx

Información a nivel municipal, 2010

Municipios con mayor y menor población en situación de pobreza, 2010

Municipio	Pobreza			Pobreza extrema		
	Porcentaje	Personas	Carencias	Porcentaje	Personas	Carencias
Municipios con mayor población en pobreza						
Cuernavaca	26.5	110,544	2.3	2.3	9,586	3.6
Jiutepec	36.8	84,470	2.3	4.3	9,947	3.5
Cuatutla	44.8	69,471	2.4	6.5	10,094	3.7
Temixco	56.8	53,714	2.5	9.5	9,003	3.7
Yautepec	52.0	41,895	2.5	8.6	6,951	4.0
Municipios con menor población en pobreza						
Totolapan	74.2	6,076	2.8	25.2	2,063	3.7
Zacualpan	63.3	5,415	2.5	11.6	991	3.5
Mazatepec	46.5	4,838	2.2	5.6	584	3.6
Tetecala	50.0	4,080	2.3	7.1	576	3.8
Tlalnepantla	67.3	3,725	2.9	23.7	1,310	3.6
Total de municipios en el estado:	33					

Nota: de acuerdo con la metodología de medición de pobreza publicada en el Diario Oficial de la Federación el 16 de junio de 2010, las estimaciones de pobreza que se reportan toman en cuenta la variable combustible para cocinar y si la vivienda cuenta con chimenea en la cocina en la definición del indicador de carencia por acceso a los servicios básicos en la vivienda.

Nota: las estimaciones municipales de pobreza 2010 han sido ajustadas a la información reportada a nivel estatal en julio de 2011. Pueden variar ligeramente debido a valores faltantes en el MCS-ENIGH 2010.

Ver resultados para todos los municipios:
<http://www.coneval.gob.mx/Medicion/Paginas/Medici%C3%B3n/Anexo-estad%C3%ADstico-municipal-2010.aspx>

Para mayor información consultar
www.coneval.gob.mx.
y en nuestras redes sociales:

