



Consejo Nacional de Evaluación  
de la Política de Desarrollo Social

# Tendencias Económicas y Sociales de Corto Plazo

Resultados nacionales  
Febrero 2016

[www.coneval.gob.mx](http://www.coneval.gob.mx)

- **Índice de la Tendencia Laboral de la Pobreza**
- **Evolución de la Línea de Bienestar Mínimo**
- **Producto Interno Bruto**
- **Indicador Global de la Actividad Económica (IGAE)**
- **Sistema de Indicadores Compuestos: Coincidente y Adelantado**
- **Tasa de Desocupación trimestral**
- **Trabajadores asegurados en el IMSS**
- **Participación laboral por grupos de edad**
- **Asistencia escolar y trabajo infantil**

**Nota: Debido a los cambios realizados a la serie de la ENOE por el INEGI a partir del primer trimestre de 2010, el CONEVAL cambió el periodo base del ITLP al primer trimestre de 2010 (es decir, ITLP=1 a partir del primer trimestre de 2010). Para mayor información, ver "NOTA: Índice de la Tendencia Laboral de la Pobreza (ITLP), cambios en las bases de datos de la ENOE y cambio del periodo base de la serie".**

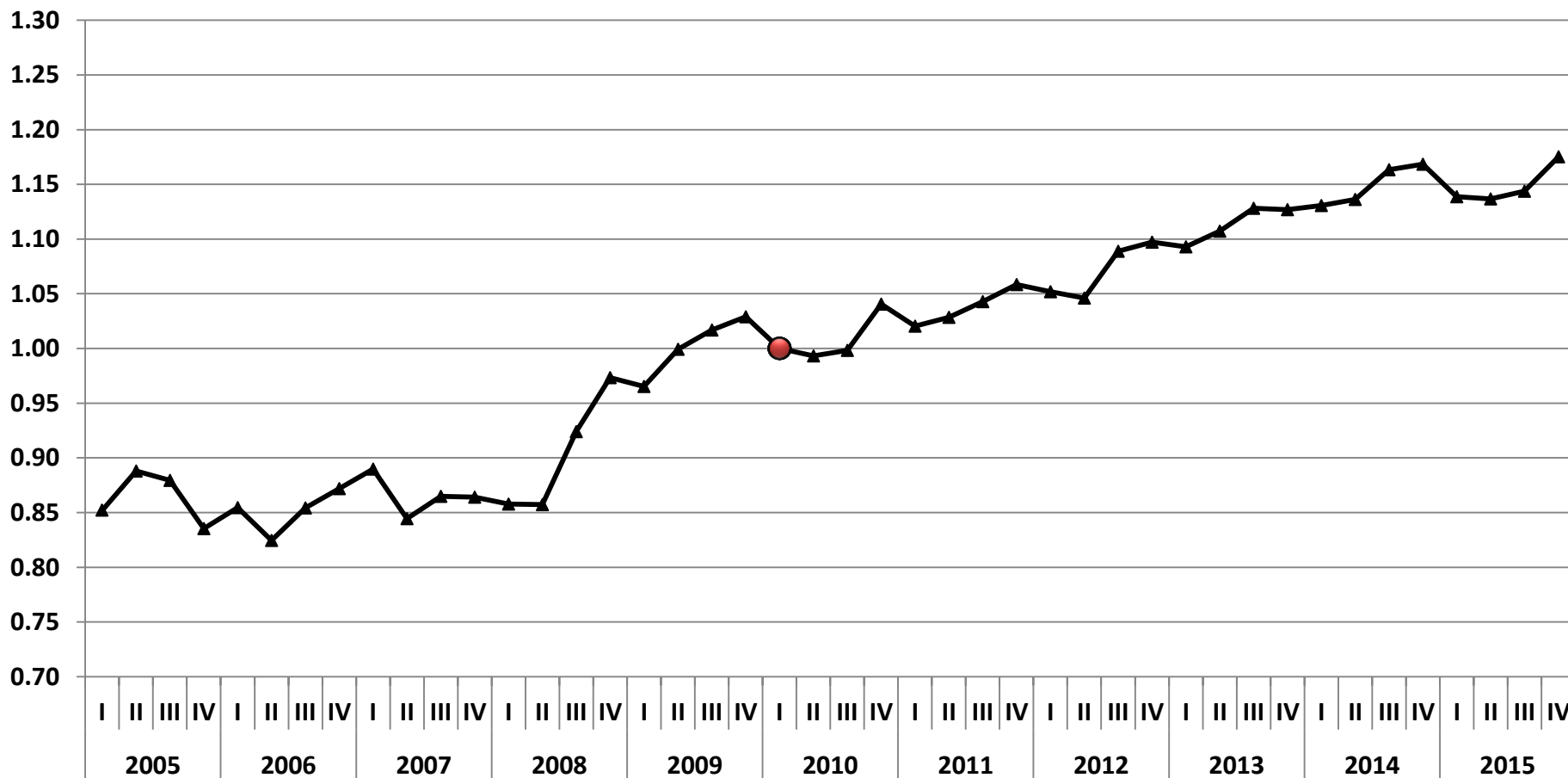
# Índice de la Tendencia Laboral de la Pobreza

# Índice de la tendencia laboral de la pobreza (ITLP)

- La serie de este índice muestra la tendencia de la proporción de personas que no puede adquirir la canasta alimentaria con el ingreso de su trabajo\*.
- El punto de partida de esta serie es el primer trimestre de 2010, periodo en el cual el INEGI publicó una nueva serie de la Encuesta Nacional de Ocupación y Empleo (ENOE).
- Este índice tiene información disponible a nivel nacional y para cada una de las entidades federativas.

# Evolución del ITLP<sup>1</sup> (ENOE) Nacional

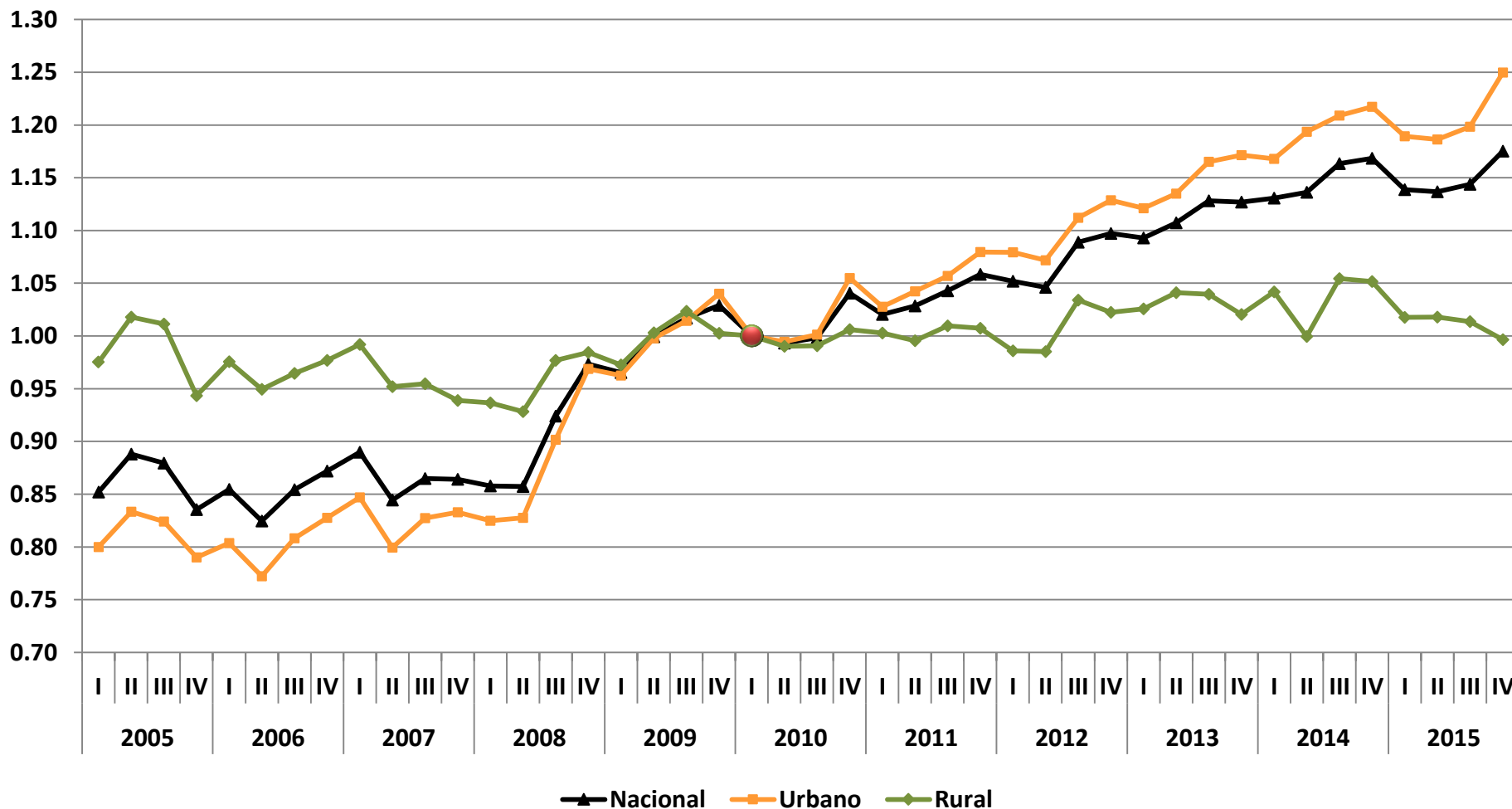
Primer trimestre 2005 - cuarto trimestre 2015



# Evolución del ITLP<sup>1</sup> (ENOE)

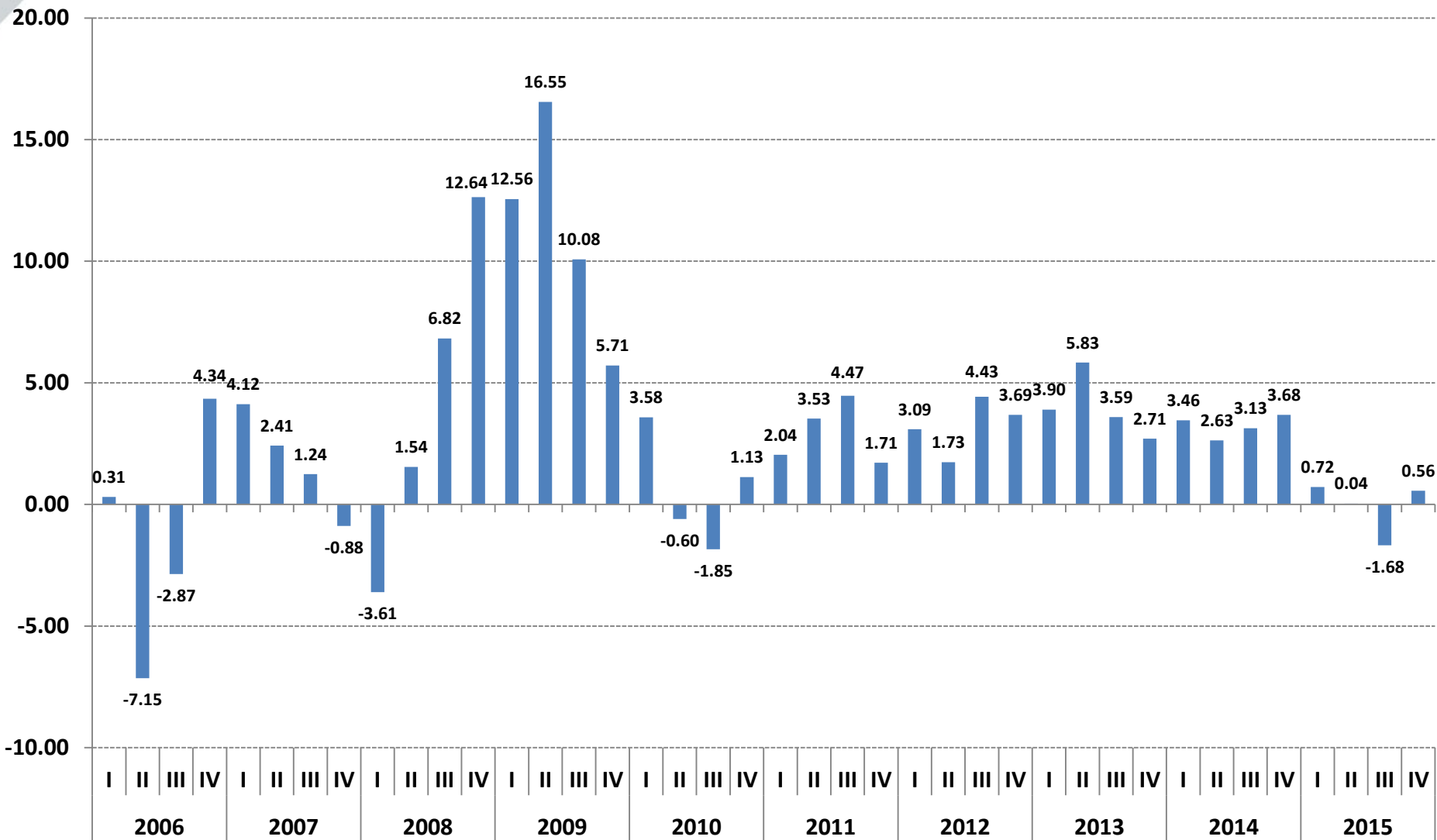
## Nacional, urbano y rural

Primer trimestre 2005 - cuarto trimestre 2015



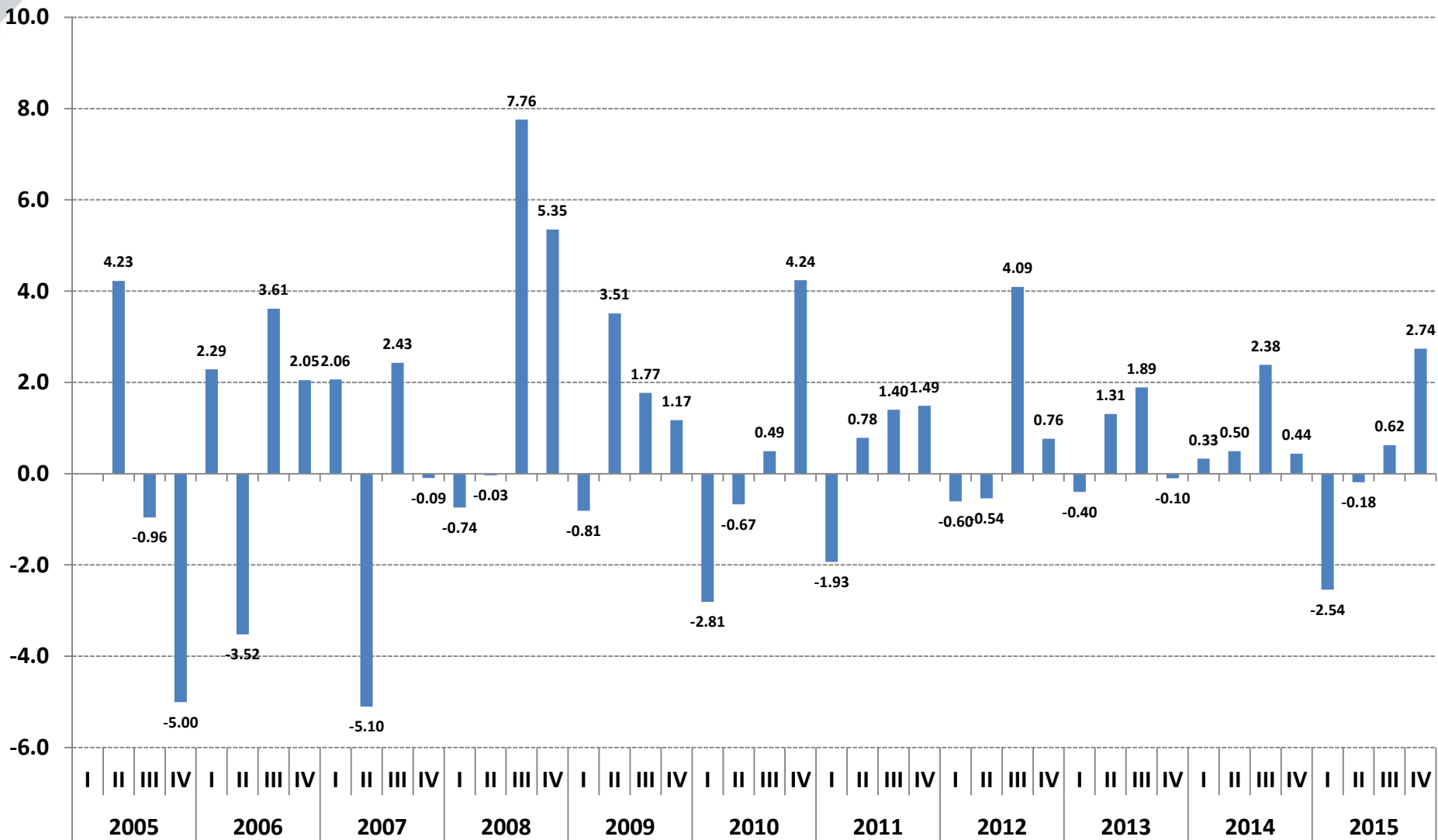
# ITLP, variación porcentual respecto al mismo periodo del año anterior

Primer trimestre 2006 - cuarto trimestre 2015



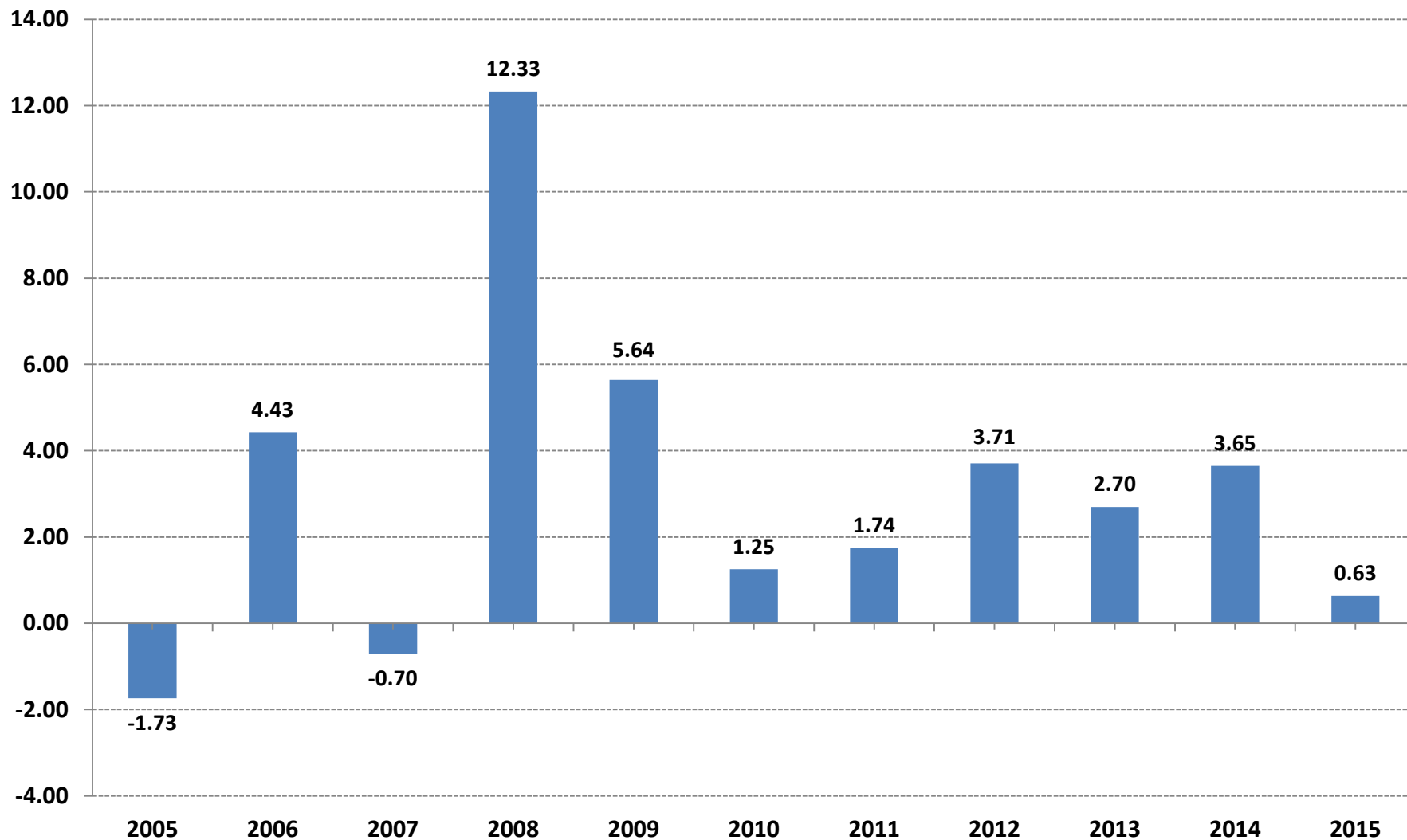
# ITLP, variación porcentual respecto al trimestre inmediato anterior

## Segundo trimestre 2005 - cuarto trimestre 2015

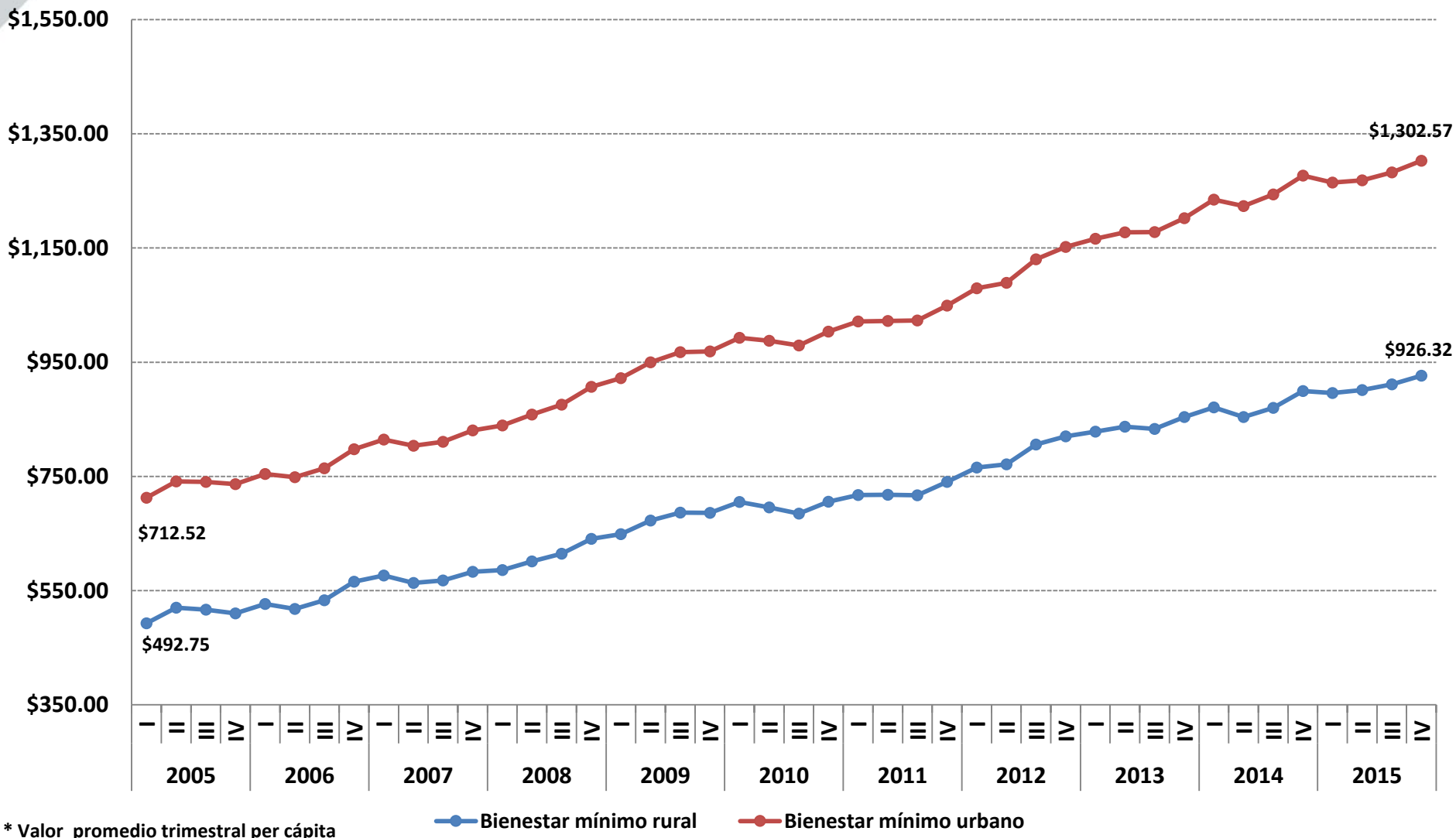




# ITLP, variación porcentual acumulada al cuarto trimestre de cada año 2005 – 2015



# Evolución promedio trimestral del valor de la canasta alimentaria (línea de bienestar mínimo)\*, Primer trimestre 2005 – cuarto trimestre 2015<sup>1</sup>



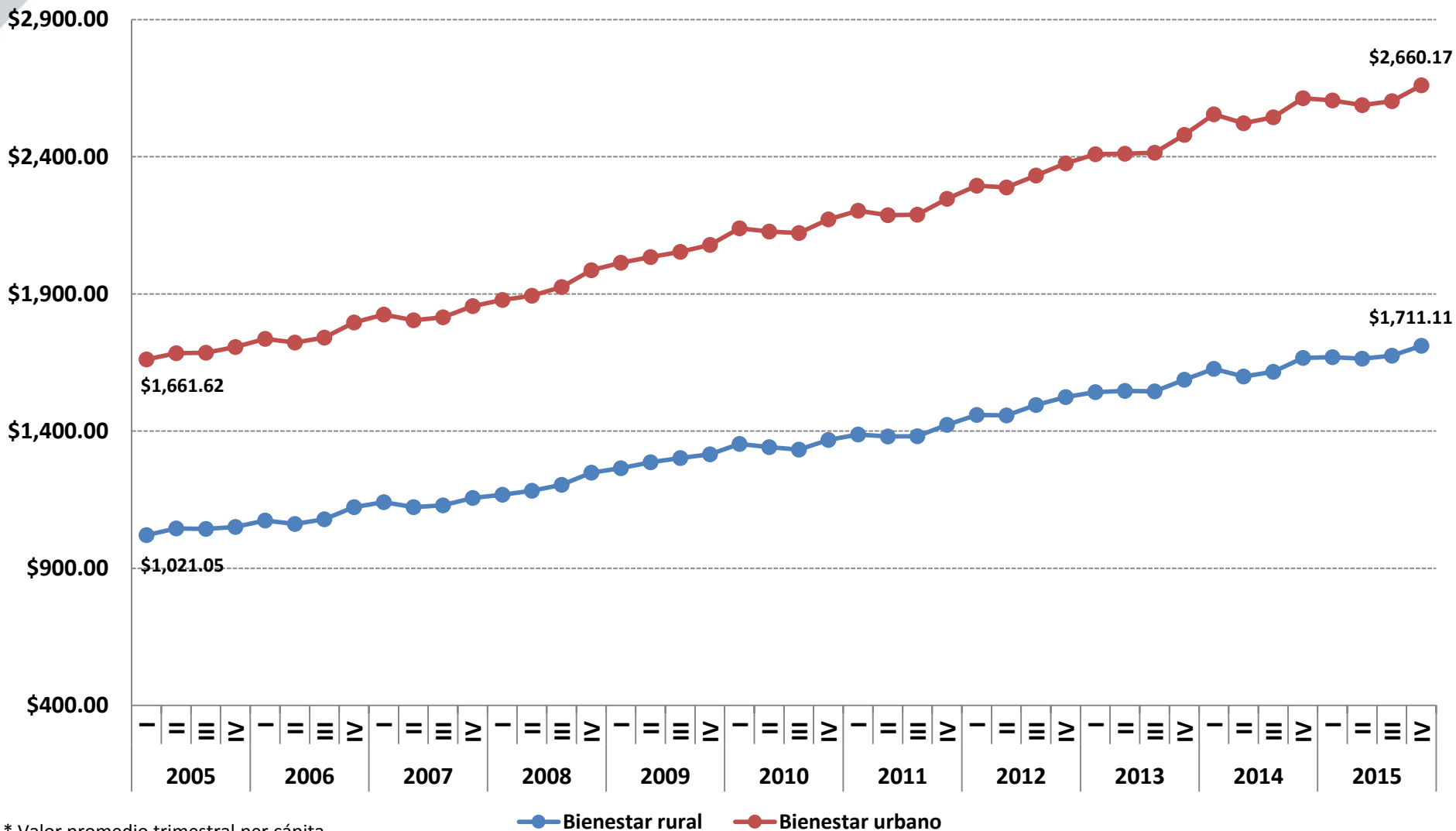
\* Valor promedio trimestral per cápita

● Bienestar mínimo rural

● Bienestar mínimo urbano

# Evolución promedio trimestral del valor de la canasta alimentaria más la no alimentaria (línea de bienestar)\*

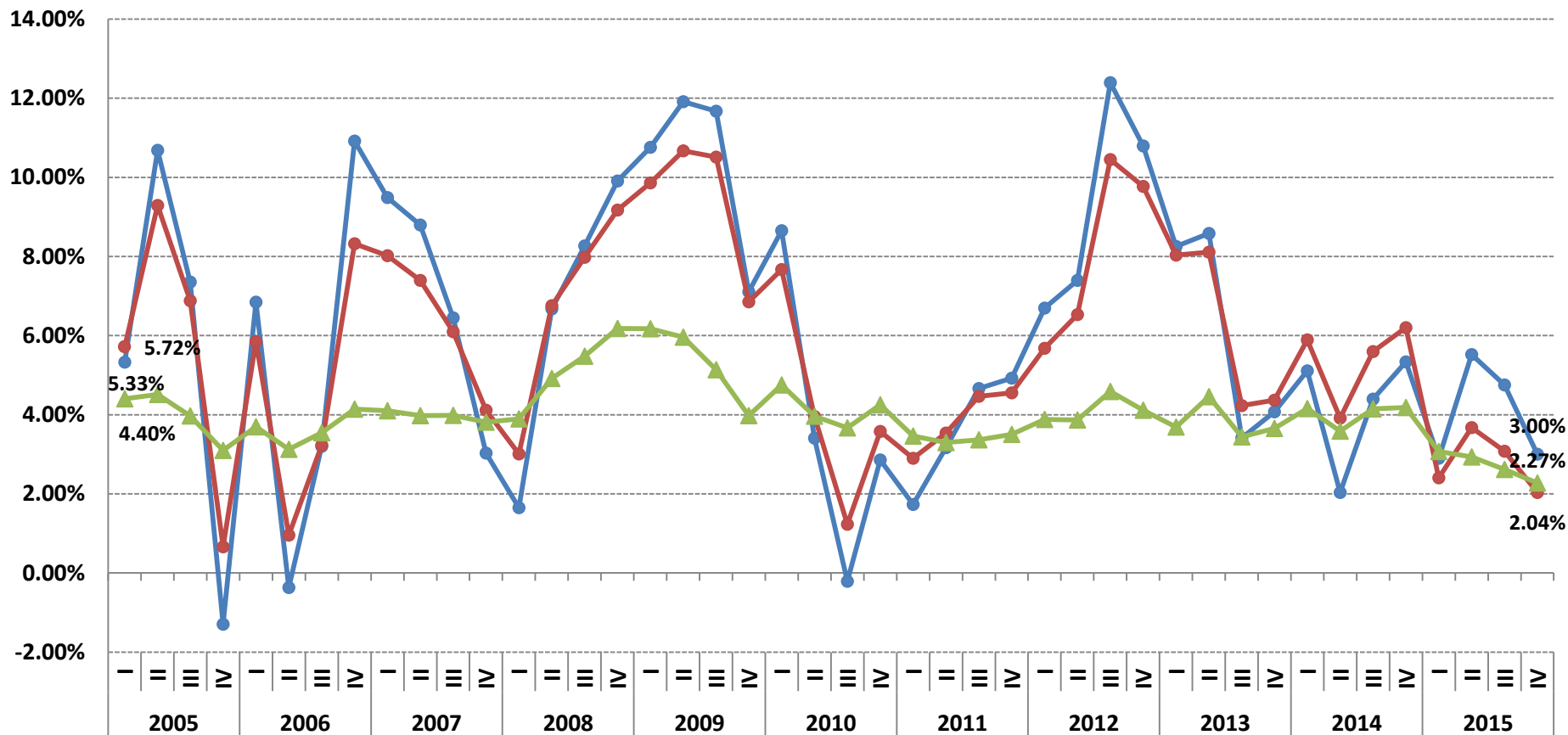
## Primer trimestre 2005 – cuarto trimestre 2015<sup>1</sup>



\* Valor promedio trimestral per cápita

● Bienestar rural ● Bienestar urbano

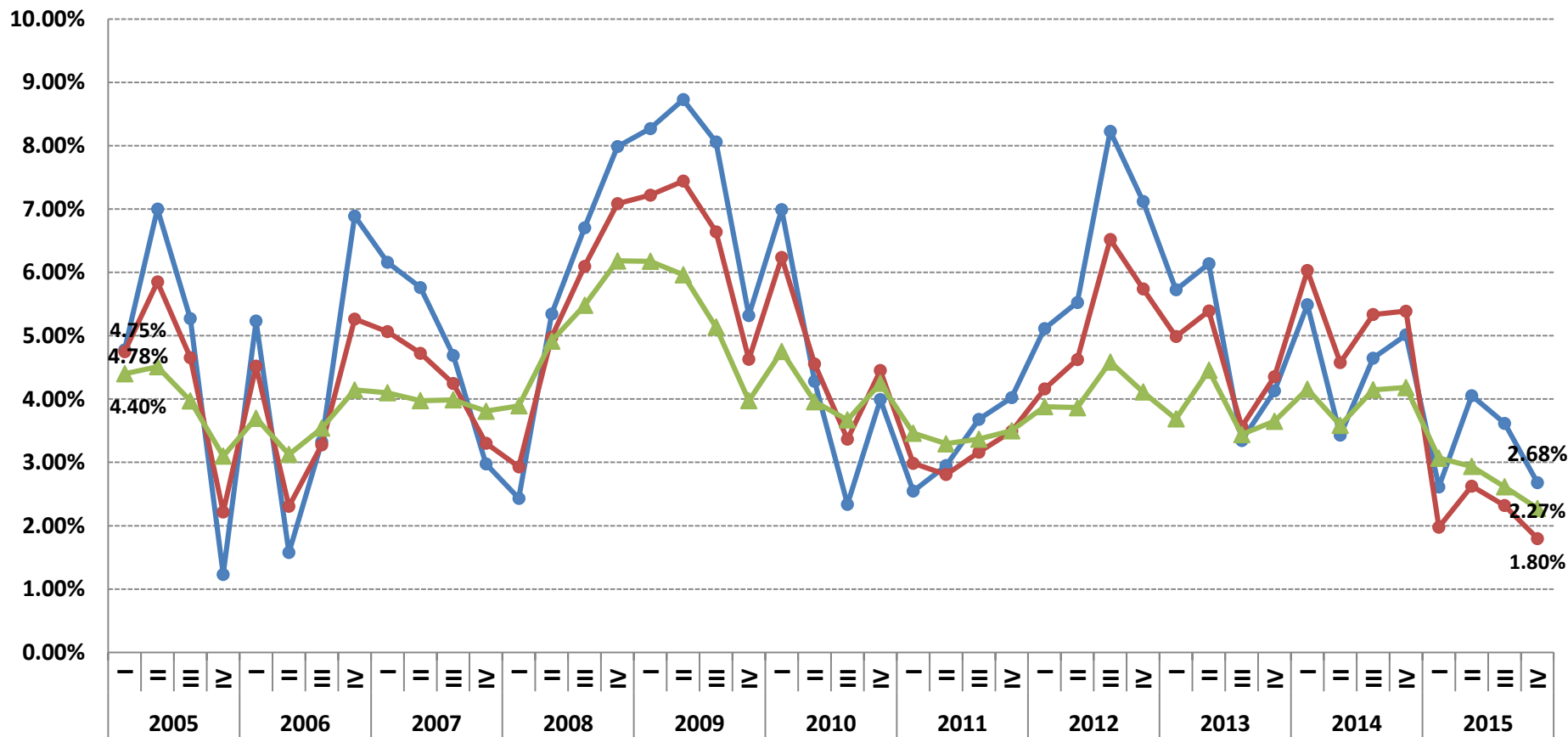
# Evolución promedio trimestral del valor de la canasta alimentaria (línea de bienestar mínimo)\* y del Índice Nacional de Precios al Consumidor (INPC), Primer trimestre 2005 – cuarto trimestre 2015<sup>1</sup>



\* Valor porcentual con respecto al mismo trimestre del año anterior.

● Rural ● Urbano ▲ INPC

# Evolución promedio trimestral del valor de la canasta alimentaria más la no alimentaria (línea de bienestar)\* y del Índice Nacional de Precios al Consumidor (INPC), Primer trimestre 2005 – cuarto trimestre 2015<sup>1</sup>



\* Valor porcentual con respecto al mismo trimestre del año anterior.

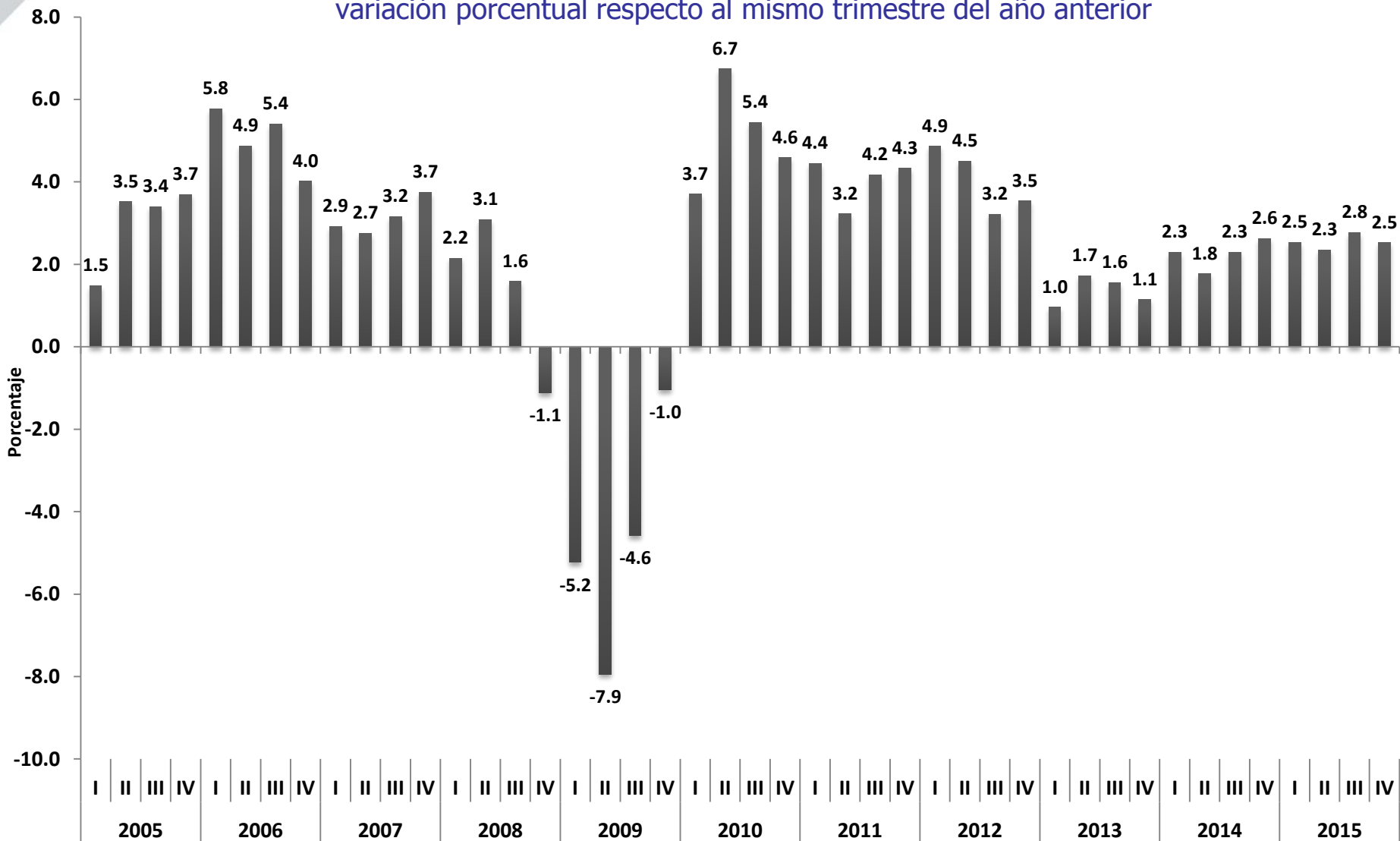
● Rural ● Urbano ▲ INPC

# Producto Interno Bruto

# Producto Interno Bruto

## Primer trimestre 2005 – cuarto trimestre 2015

variación porcentual respecto al mismo trimestre del año anterior

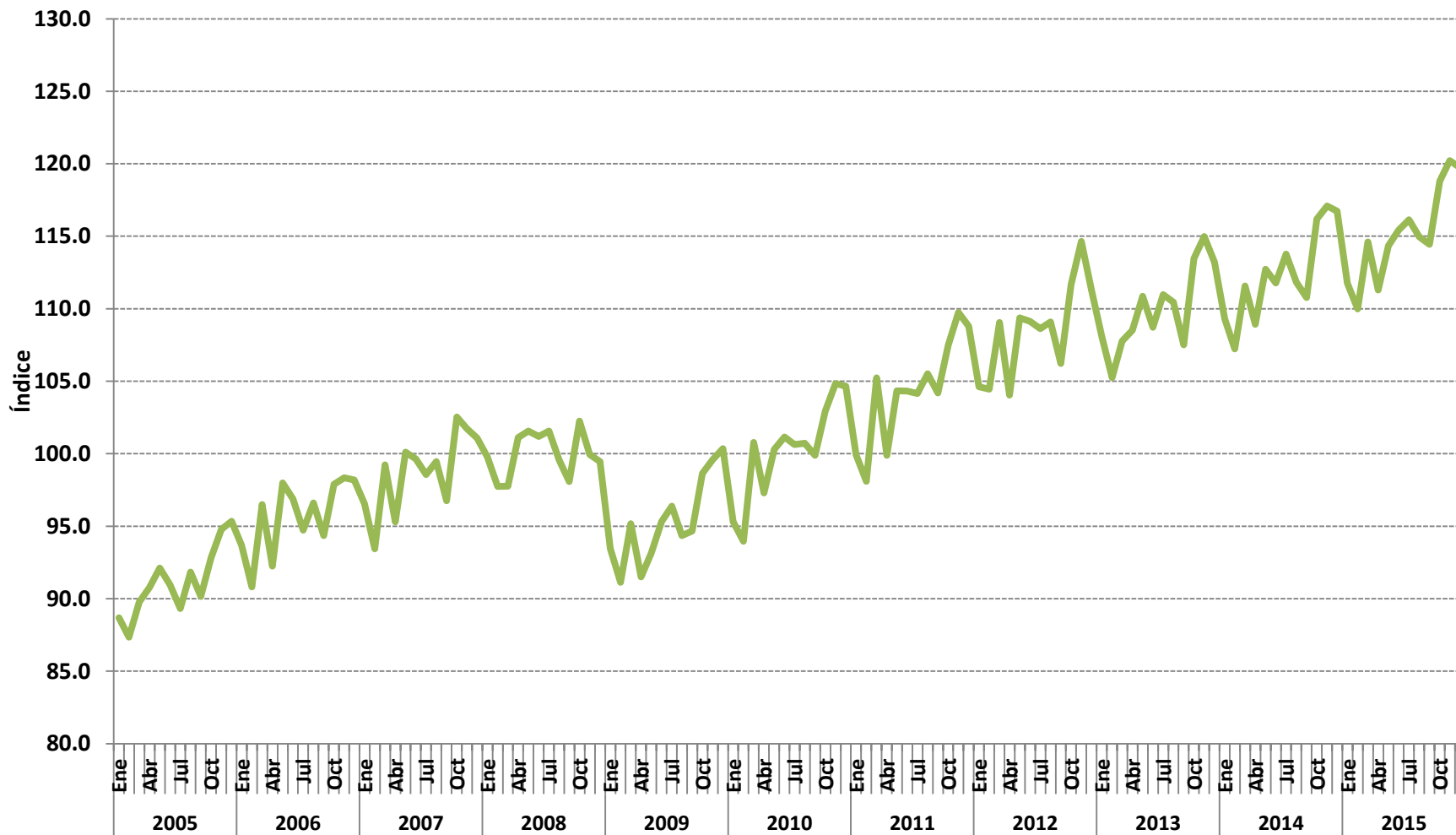


# Indicador Global de la Actividad Económica (IGAE)



# Indicador Global de la Actividad Económica

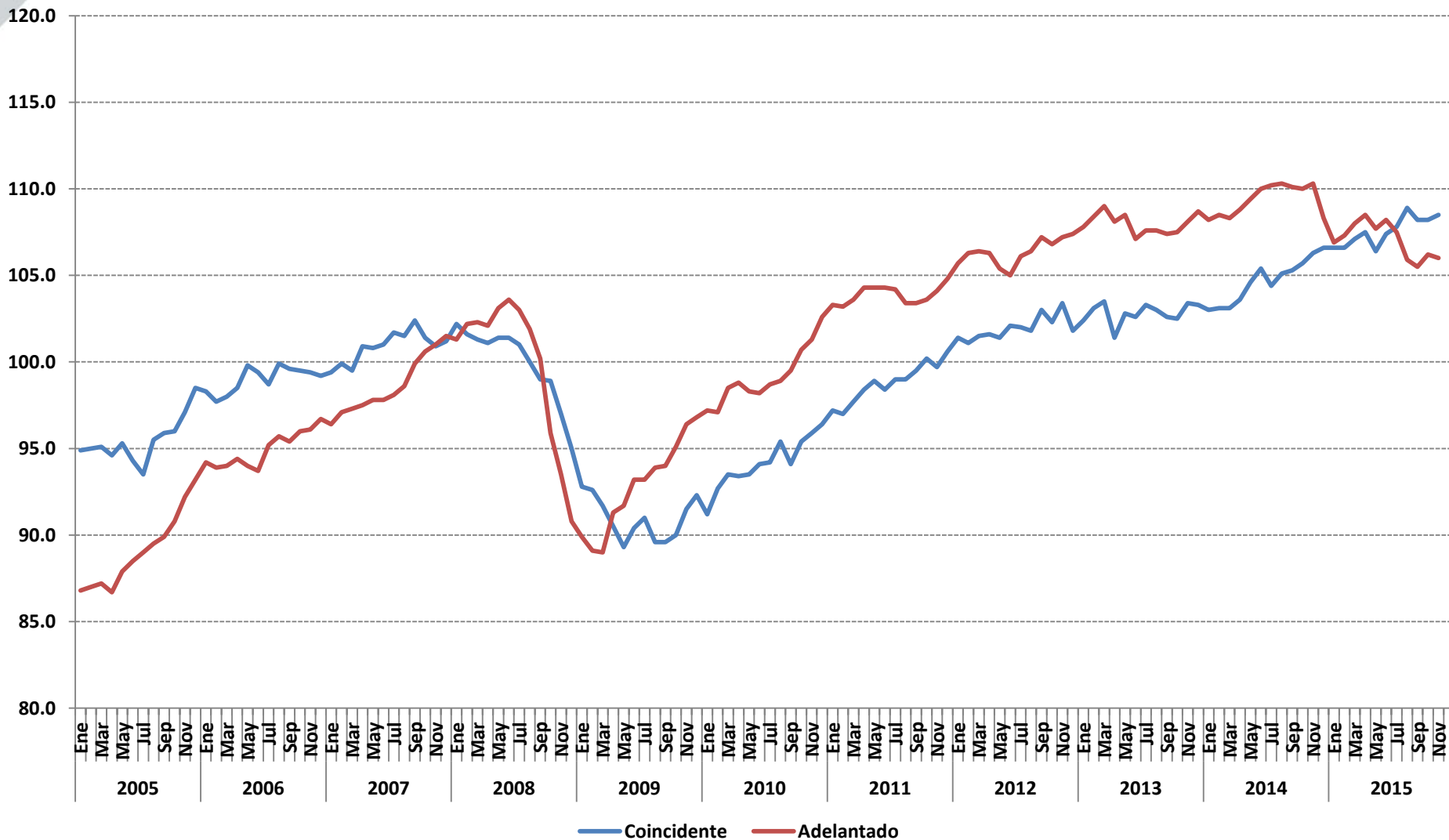
## Enero 2005 – diciembre 2015



# Sistema de Indicadores Compuestos: Coincidente y Adelantado

# Sistema de Indicadores Compuestos: Coincidente y Adelantado

Enero 2005 – noviembre 2015



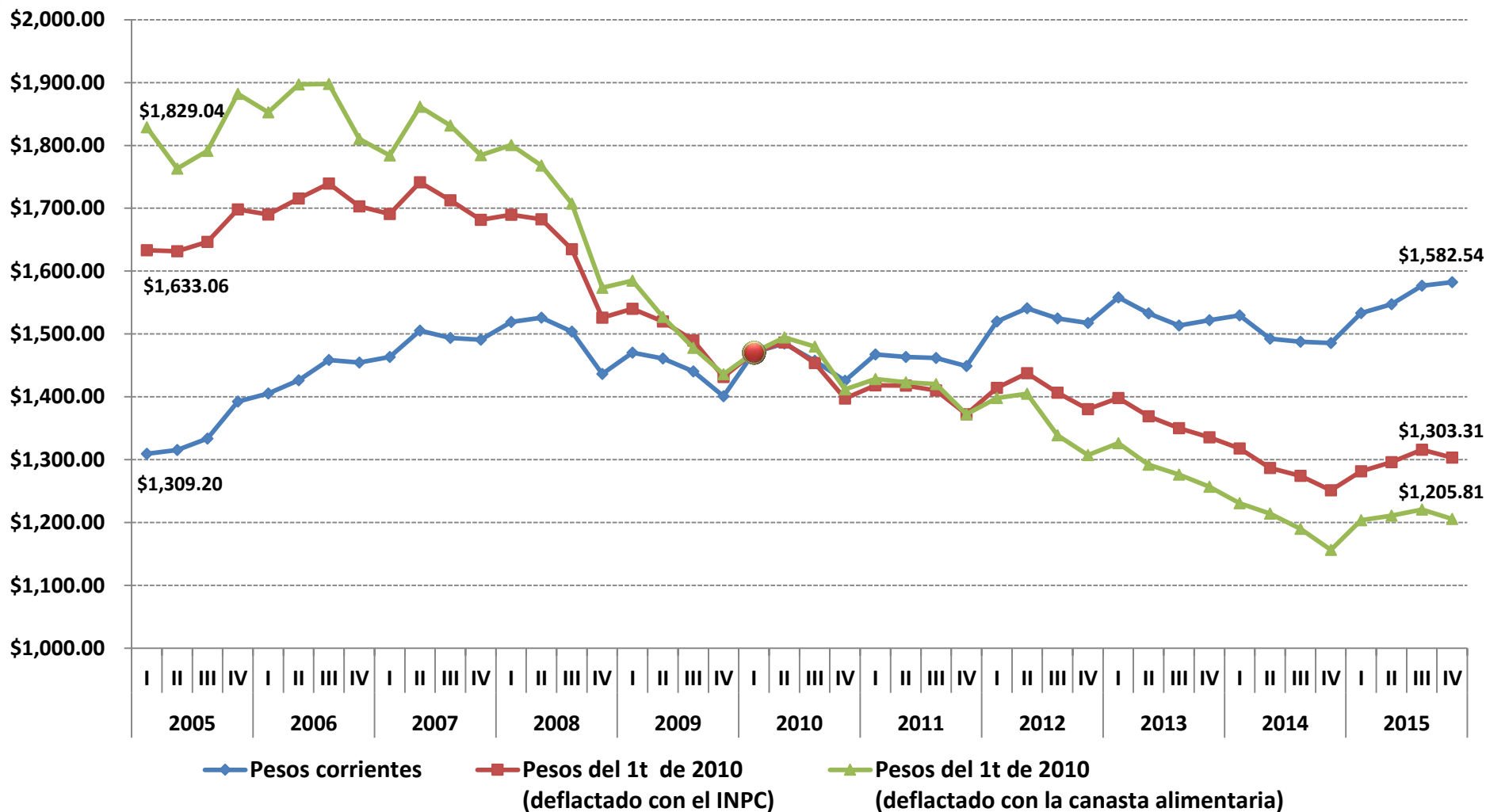
# Ingreso Laboral Per cápita

# Ingreso laboral per cápita

## Definición

- Es el cociente del ingreso mensual por trabajo recibido por toda la población, dividido entre la población total.
- Este se presenta como:
  - ***Corriente o nominal***: a pesos corrientes de cada trimestre.
  - ***A pesos constantes o real***: deflactado con el índice Nacional de Precios al Consumidor (INPC). Muestra el poder adquisitivo del ingreso laboral per cápita de acuerdo a la evolución de la inflación.
  - ***Deflactado con el índice de precios de la canasta alimentaria o línea de bienestar mínimo (lbm)***: Muestra la evolución del poder adquisitivo del ingreso laboral per cápita con respecto a la evolución de los precios de la canasta básica alimentaria de la medición multidimensional de la pobreza.

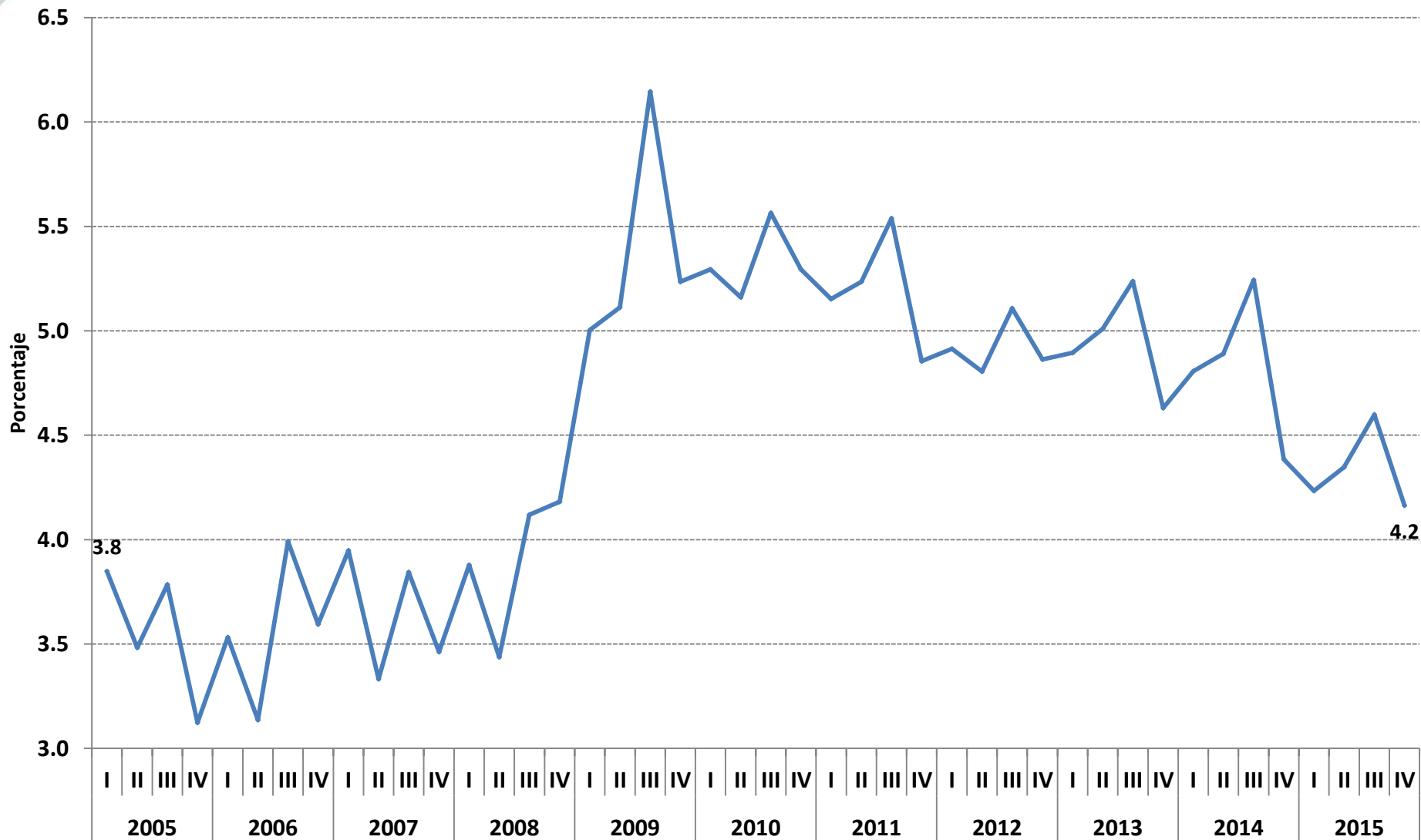
# Ingreso laboral per cápita a pesos corrientes (nominal), a pesos constantes (real) y deflactado con el índice de precios de la canasta alimentaria (línea de bienestar mínimo)<sup>1</sup>



# Tasa de desocupación trimestral

# Tasa de desocupación trimestral

## Primer trimestre 2005 – cuarto trimestre 2015

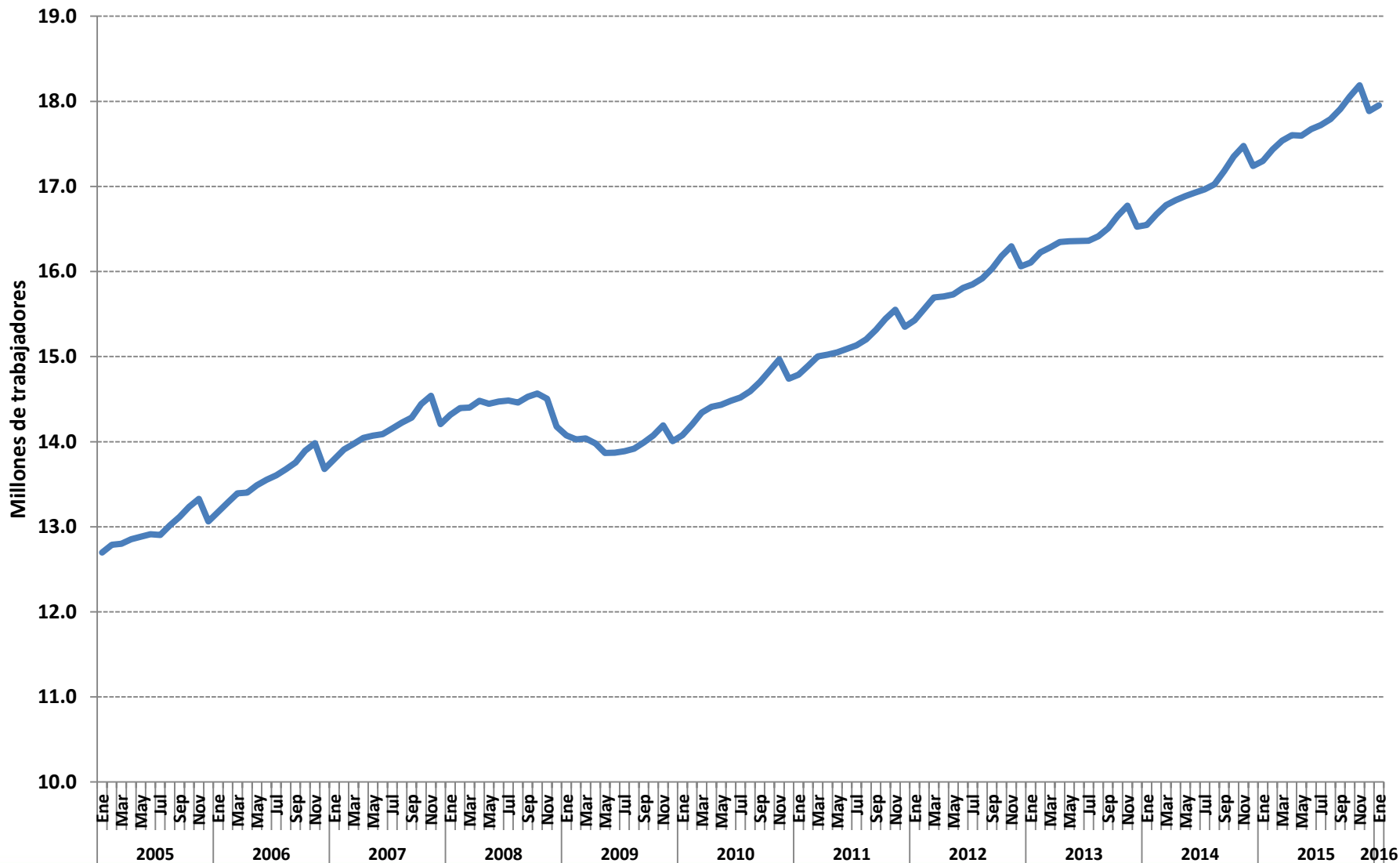




# Trabajadores asegurados en el IMSS

# Trabajadores asegurados en el IMSS

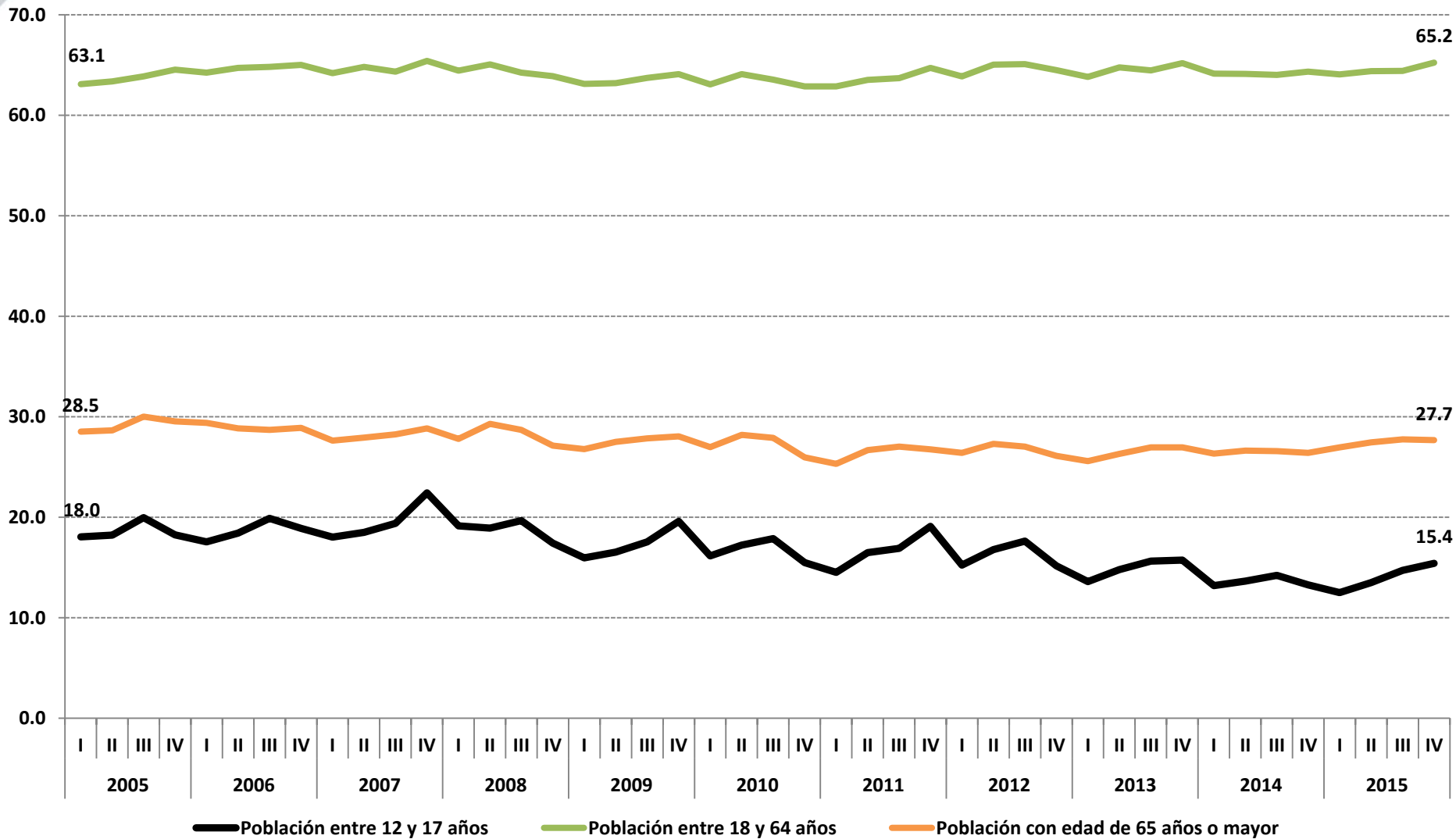
## Enero 2005 – enero 2016



# Participación laboral por grupos de edad

# Participación laboral por grupos de edad

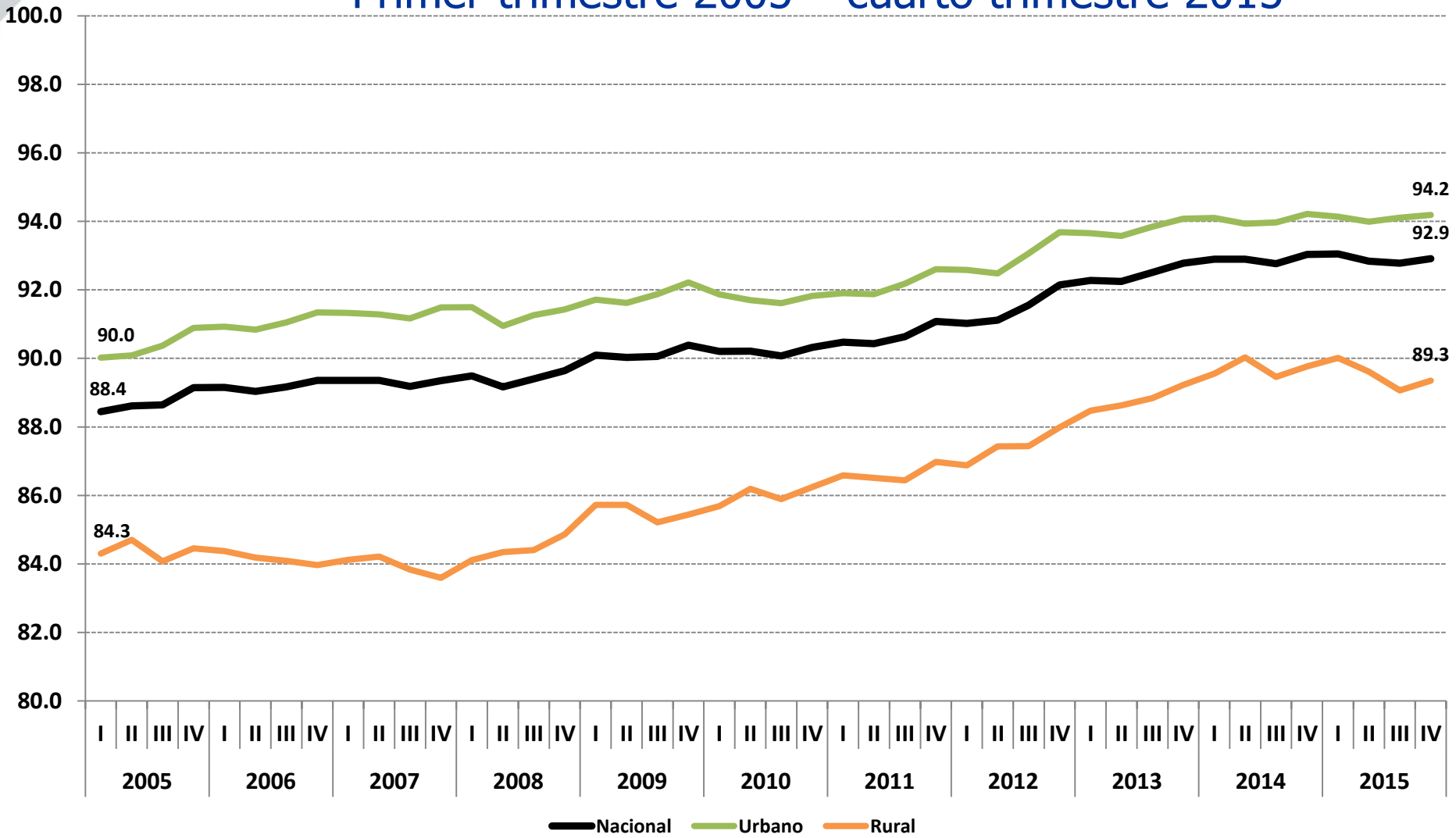
## Primer trimestre 2005 – cuarto trimestre 2015



# Asistencia escolar y trabajo infantil

# Asistencia escolar de la población entre 5 y 17 años

Primer trimestre 2005 – cuarto trimestre 2015



# Participación laboral\* de la población entre 12 y 17 años

Primer trimestre 2005 – cuarto trimestre 2015

