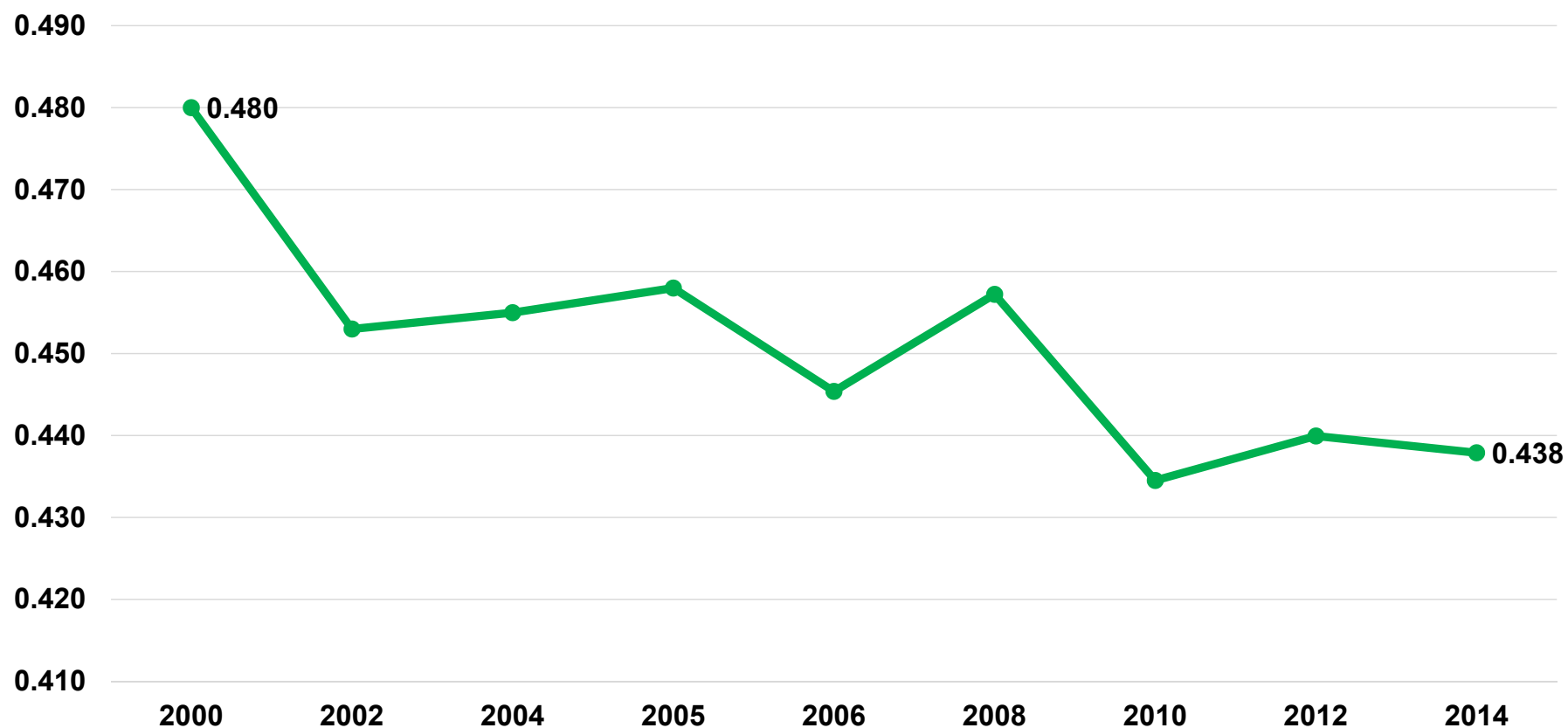


Coeficiente de Gini

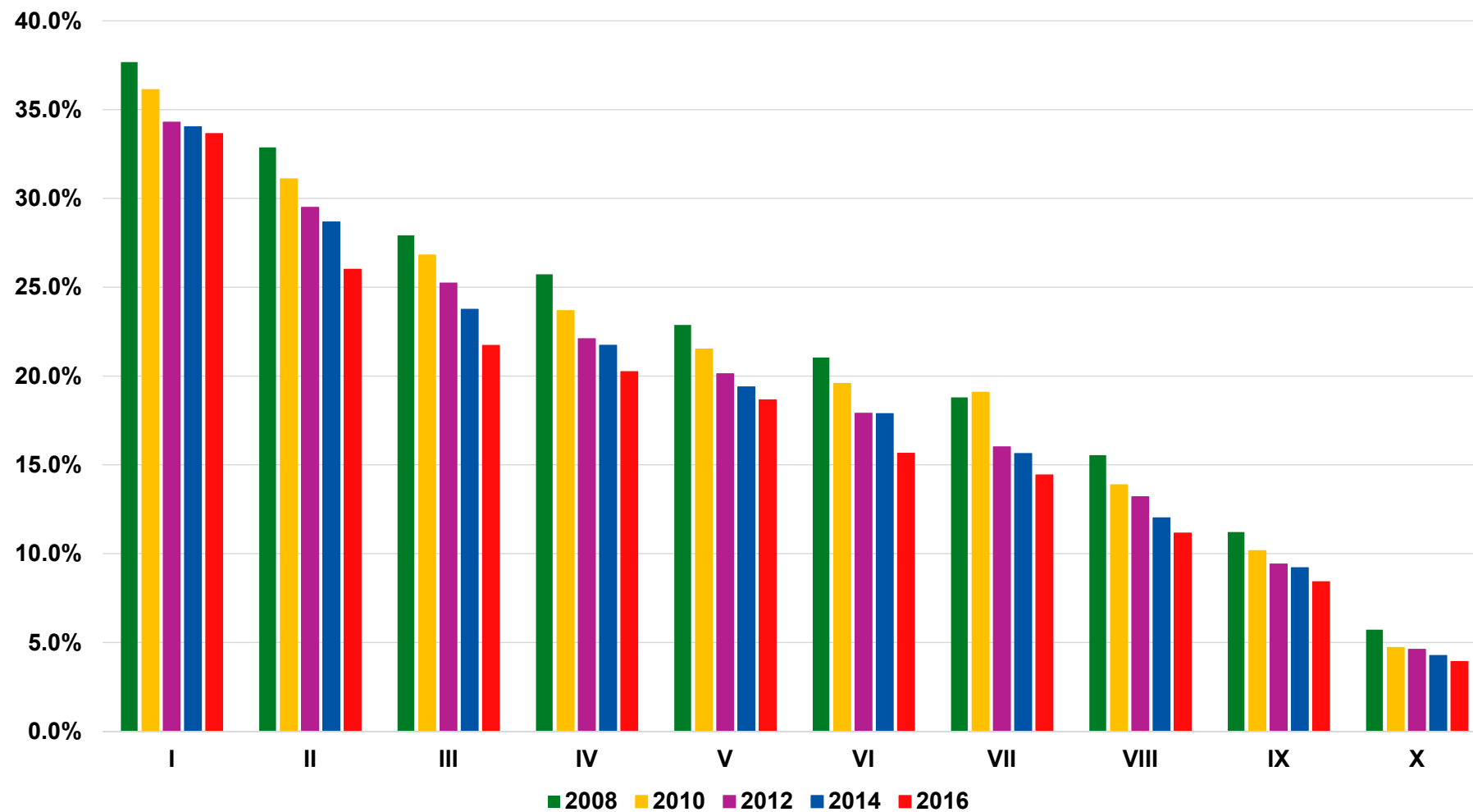
2000-2014



Rezago educativo

2008-2016

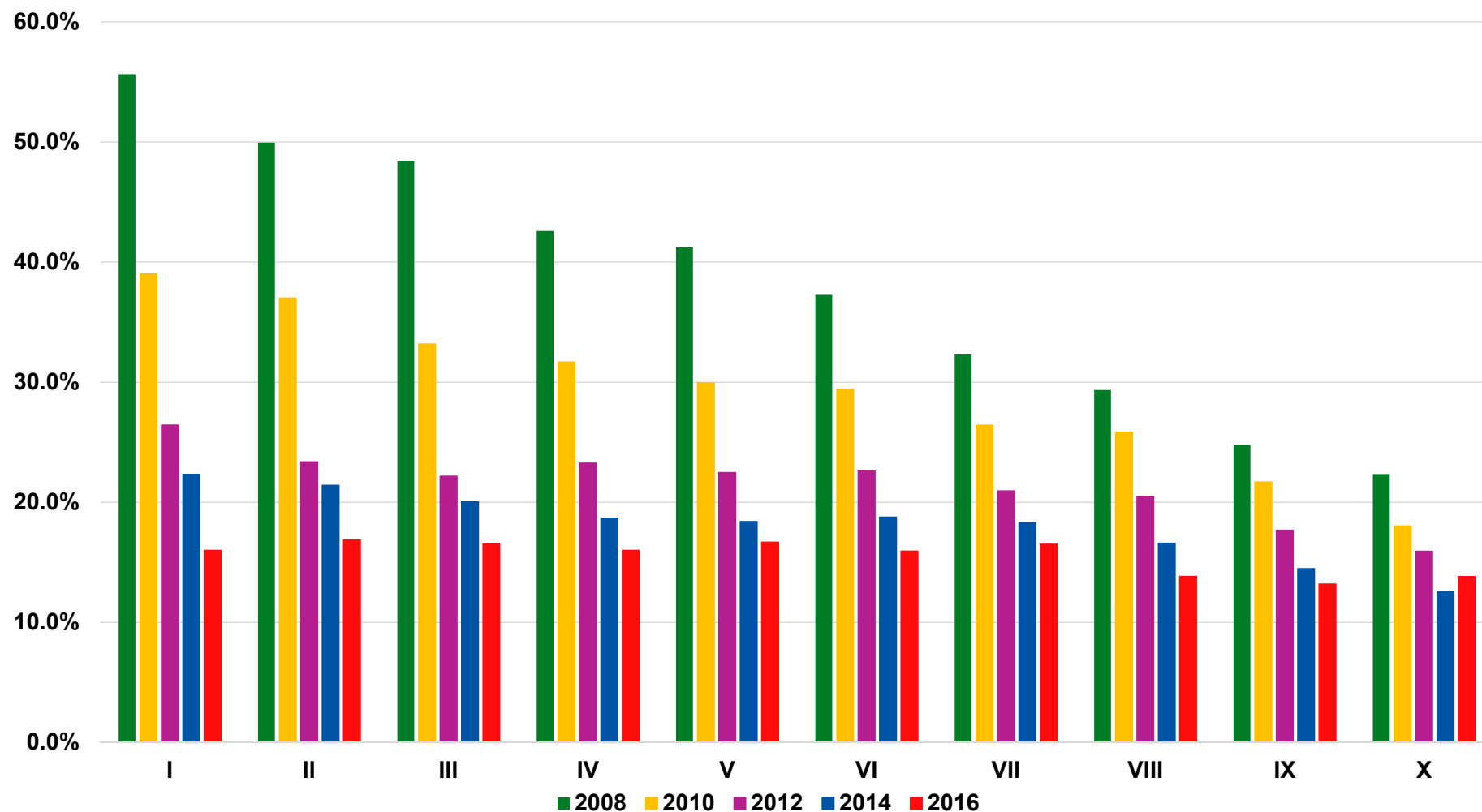
Porcentaje



Carencia por acceso a los servicios de salud

2008-2016

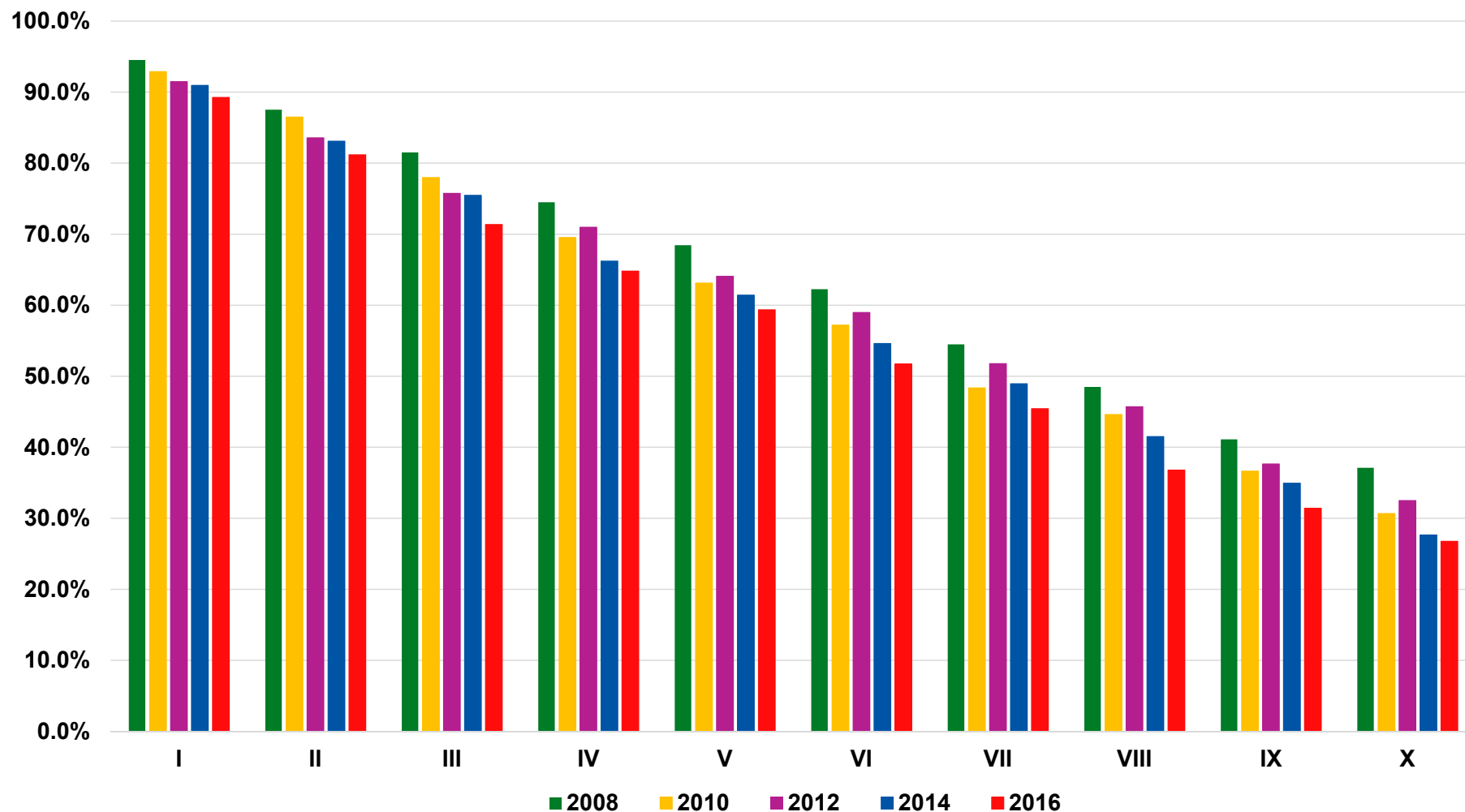
Porcentaje



Carencia por acceso a la seguridad social

2008-2016

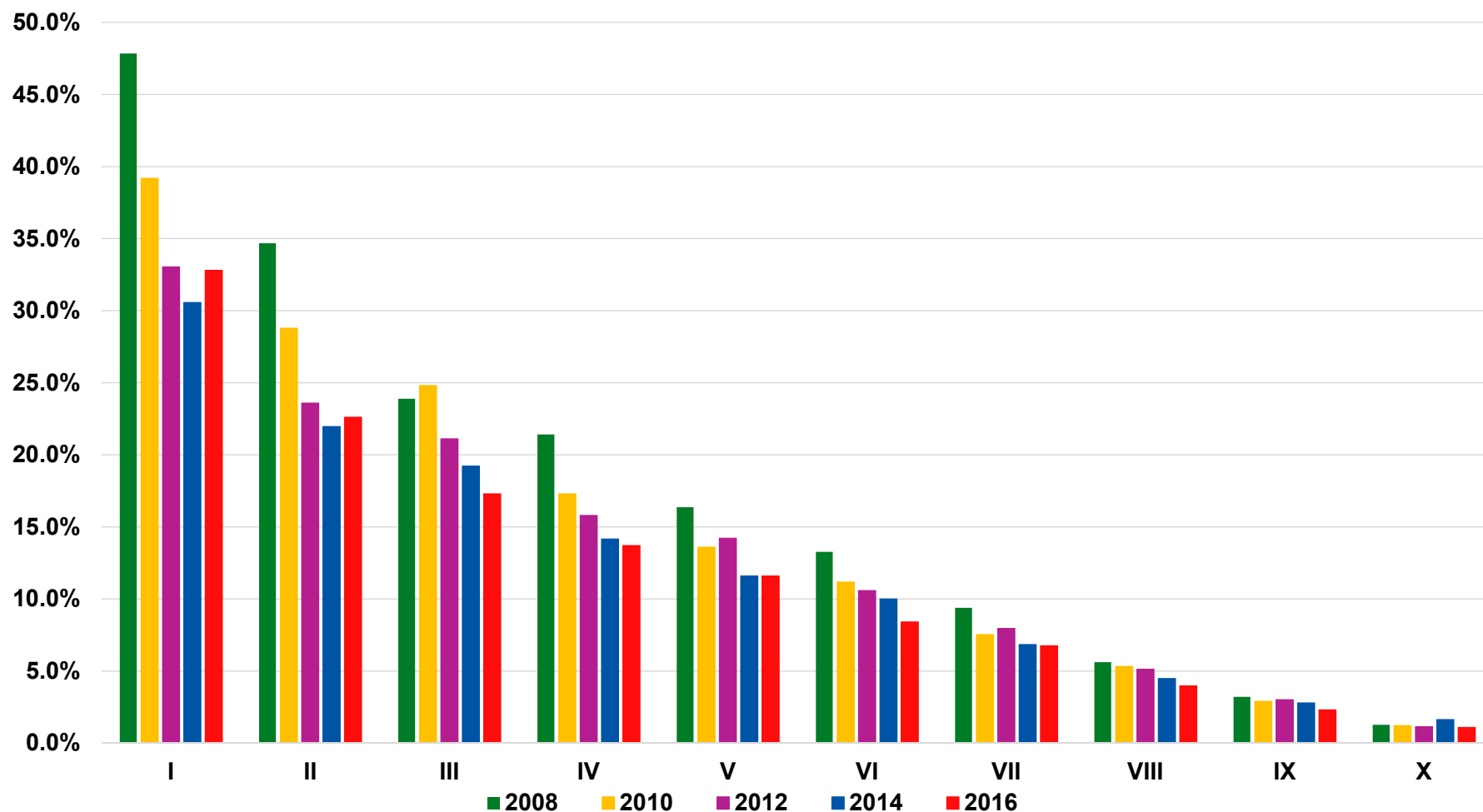
Porcentaje



Carencia por calidad y espacios en la vivienda

2008-2016

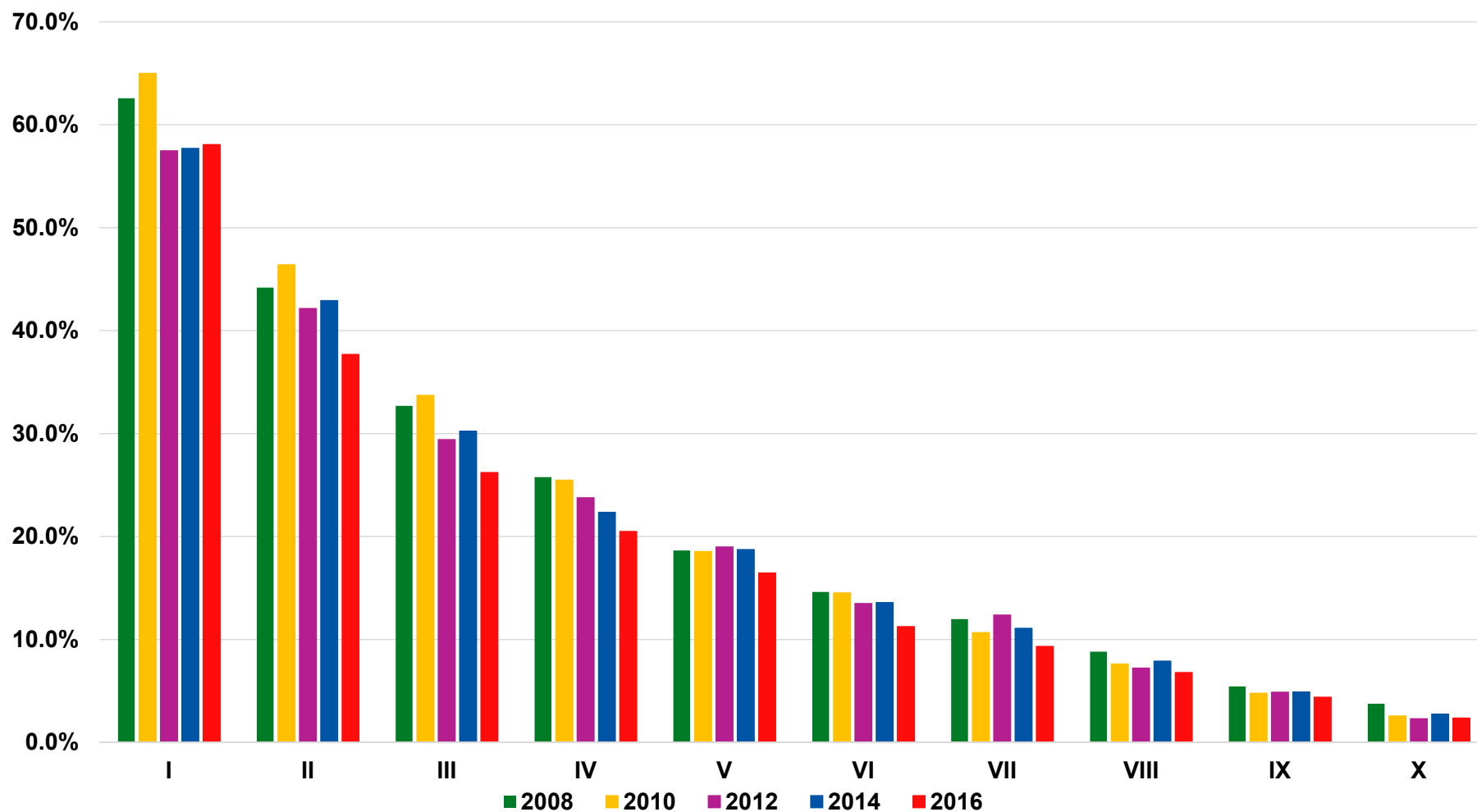
Porcentaje



Carencia por acceso a los servicios básicos en la vivienda

2008-2016

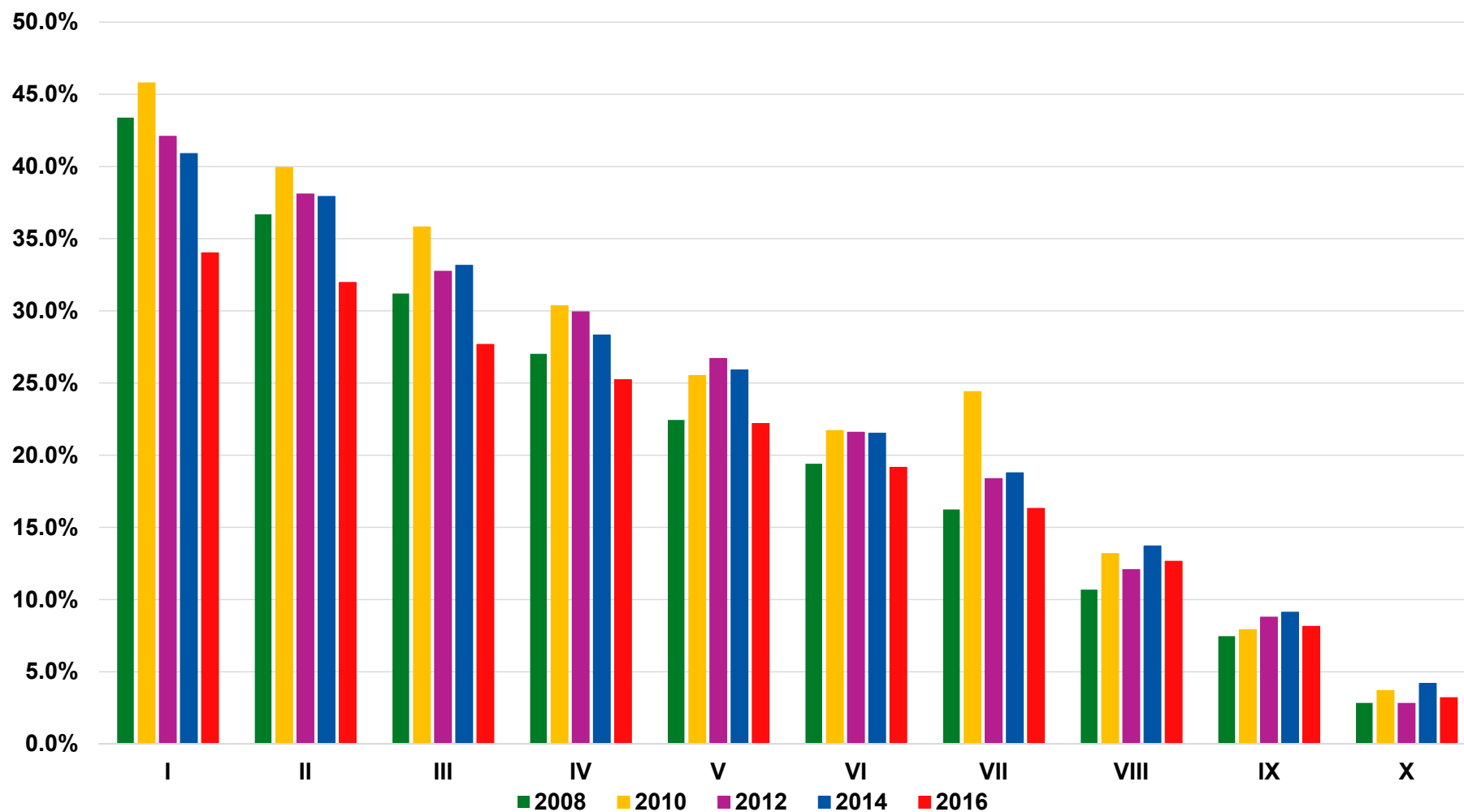
Porcentaje



Carencia por acceso a la alimentación

2008-2016

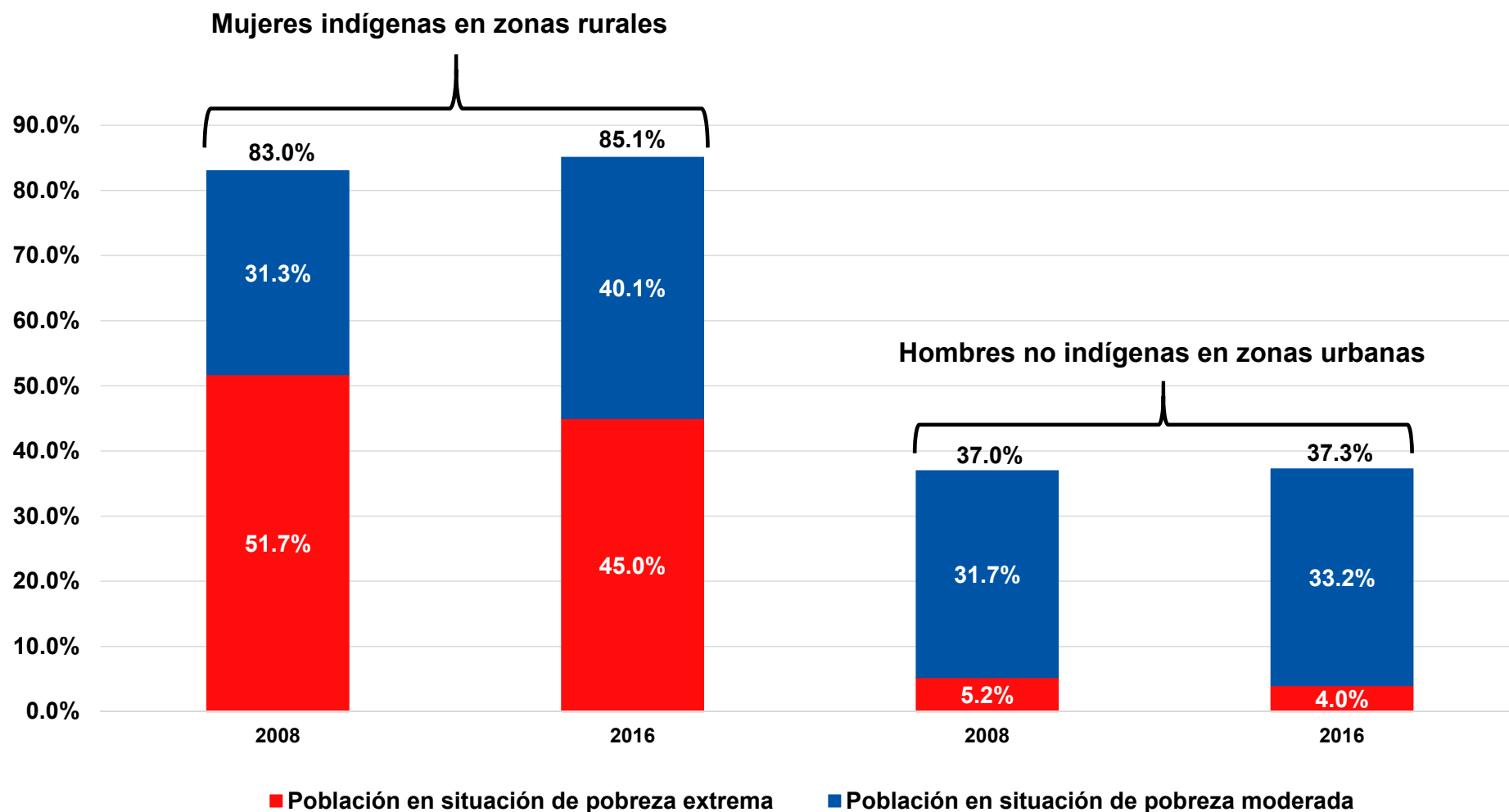
Porcentaje



Personas en pobreza, grupos de interés

2008-2016

Porcentaje



Fuente: estimaciones del CONEVAL con base en el MCS-ENIGH 2008 y el MEC del MCS-ENIGH 2016.

*Se define a la población indígena por condición de hablante de lengua indígena. Se definen como localidades rurales aquellas cuya población es menor a 2,500 habitantes.