



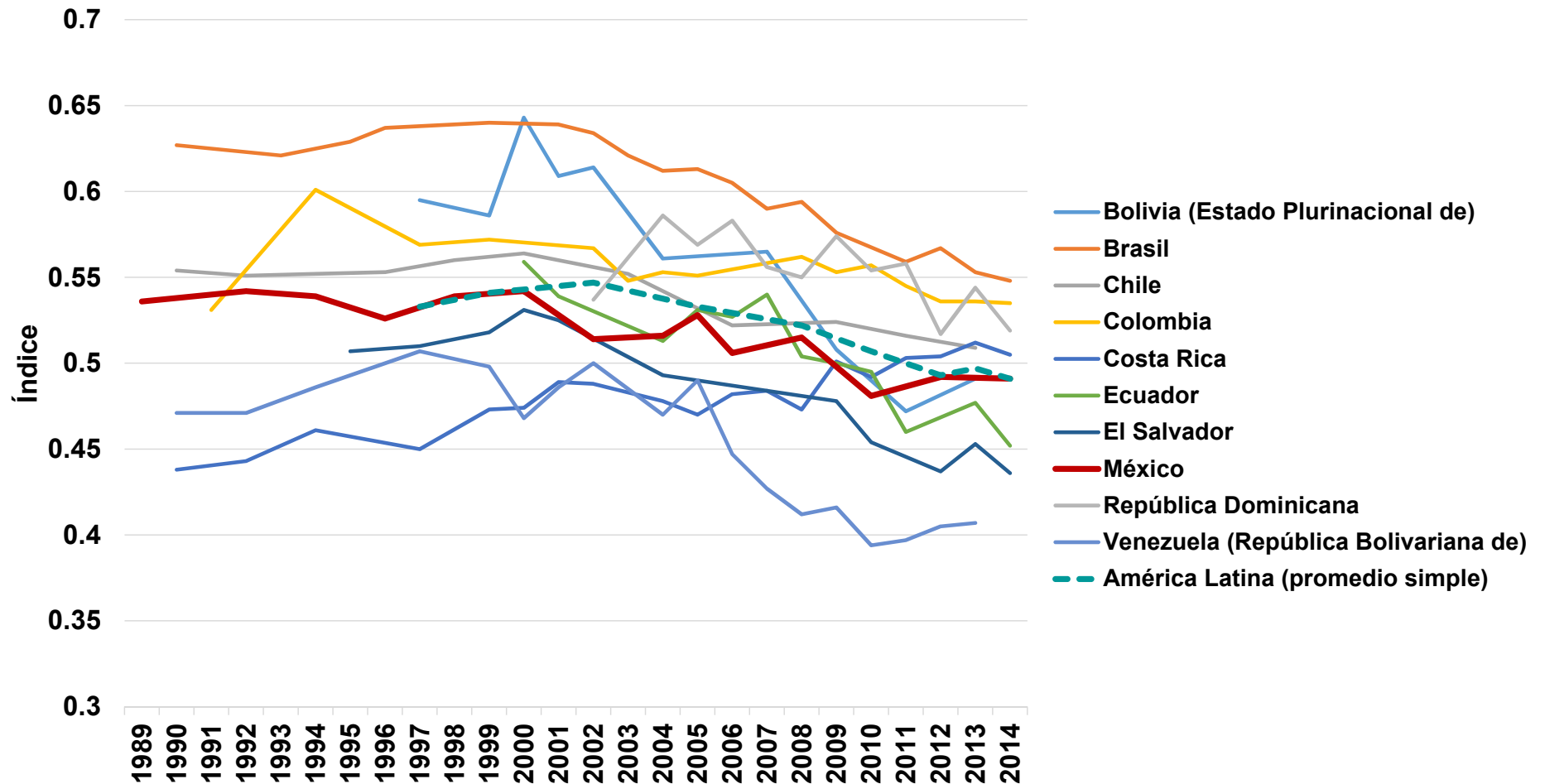
Consejo Nacional de Evaluación
de la Política de Desarrollo Social

Evolución de la desigualdad: CEPAL, OCDE, Banco Mundial

Desigualdad y coeficiente de Gini

- El coeficiente de Gini es un indicador que sirve para medir el grado de desigualdad en la distribución del ingreso entre individuos u hogares dentro de una economía. Su valor oscila entre cero y uno; a mayor valor del índice mayor desigualdad en la distribución del ingreso.
- Según datos de la CEPAL, México muestra una tendencia decreciente en la desigualdad medida con este indicador. Se ha mantenido en el promedio de la región de Latinoamérica, con una desigualdad por debajo de países como Brasil, Colombia, República Dominicana y Costa Rica, y con mayor desigualdad que Ecuador, El Salvador y Venezuela.
- Por otra parte, de acuerdo con datos de la OCDE, en el año 2014 México tenía el segundo lugar más alto en desigualdad de los países miembros o asociados de este organismo. Solo era superado por Costa Rica.

Coeficiente de Gini CEPAL 1989-2014

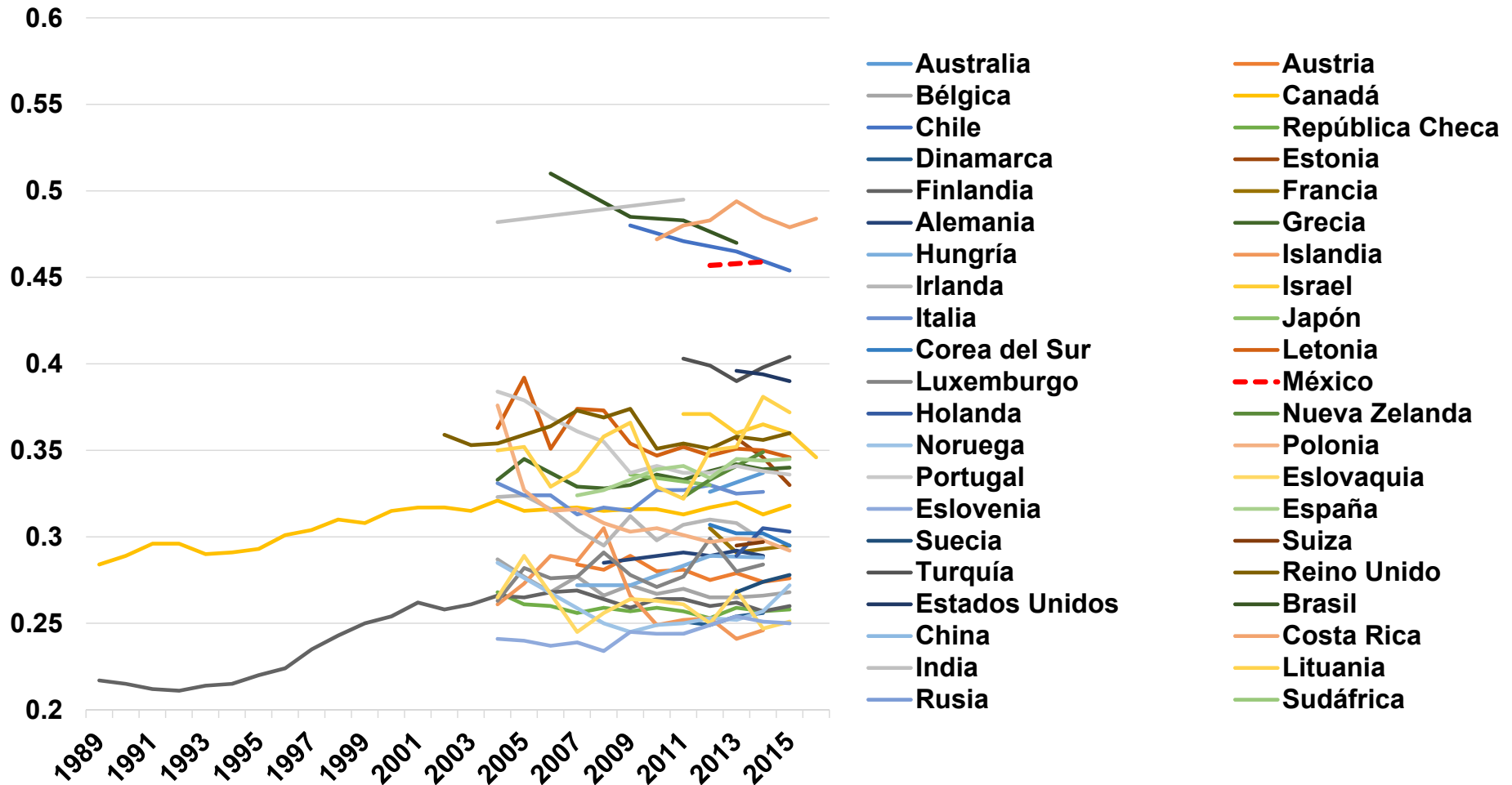


Coeficiente de Gini. Países miembros de la OCDE, 2014

Costa Rica	0.485	Irlanda	0.298
México	0.459	Polonia	0.298
Turquía	0.398	Suiza	0.297
Estados Unidos	0.394	Francia	0.293
Lituania	0.381	Alemania	0.289
Israel	0.365	Hungría	0.288
Reino Unido	0.356	Luxemburgo	0.284
Letonia	0.35	Austria	0.274
Nueva Zelanda	0.349	Suecia	0.274
Estonia	0.346	Bélgica	0.266
España	0.344	República Checa	0.257
Grecia	0.339	Finlandia	0.257
Portugal	0.338	Noruega	0.257
Australia	0.337	Dinamarca	0.256
Italia	0.326	Eslovenia	0.251
Canadá	0.313	Eslovaquia	0.247
Holanda	0.305	Islandia	0.246
Corea del Sur	0.302		

ANEXO: Coeficiente de Gini diferentes fuentes. Comparativos internacionales

Coeficiente de Gini OCDE 1989-2016



Coeficiente de Gini Banco Mundial 1989-2016

