

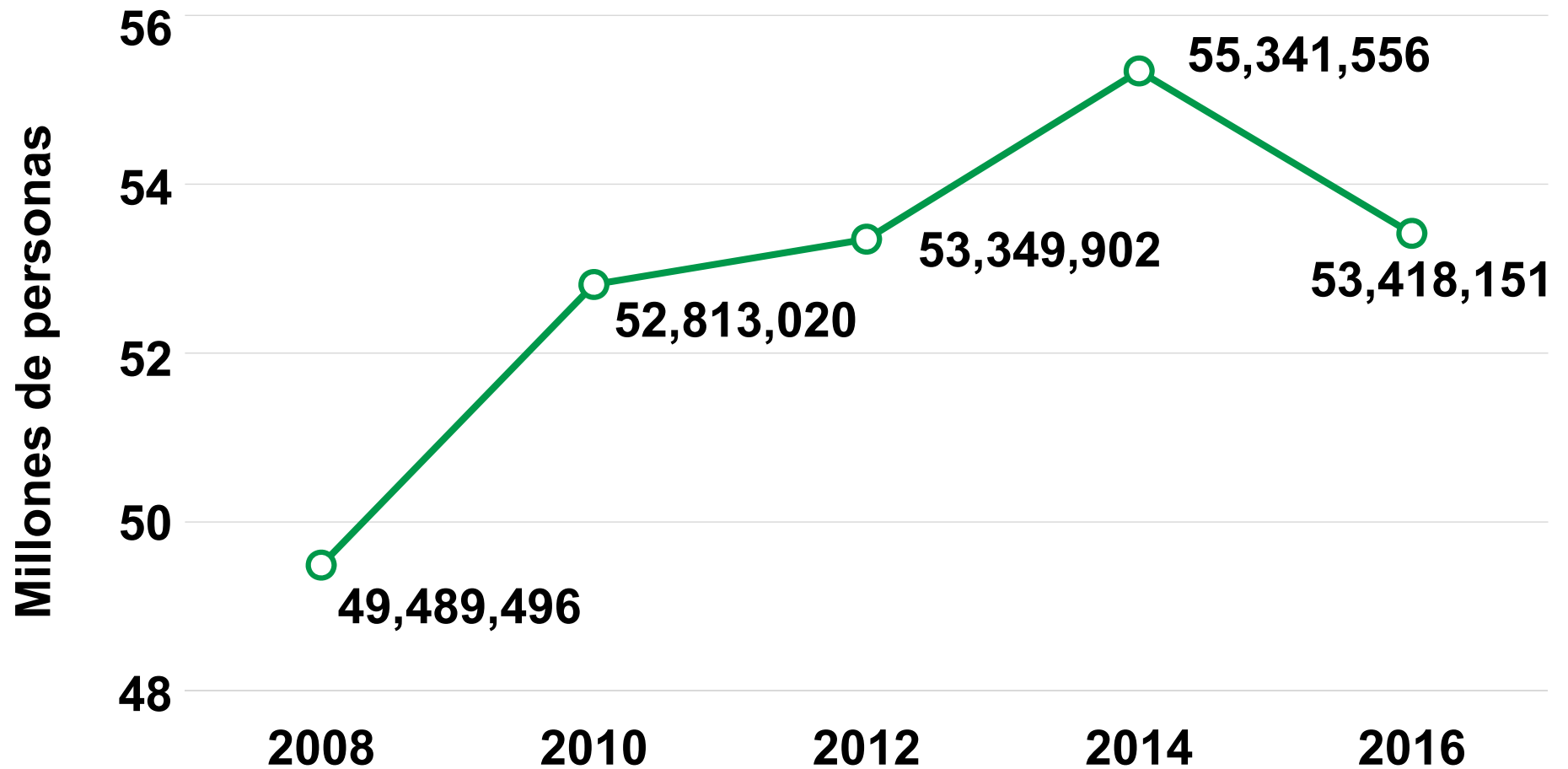


Consejo Nacional de Evaluación
de la Política de Desarrollo Social

Medición de la pobreza en México y en las Entidades Federativas 2008-2016

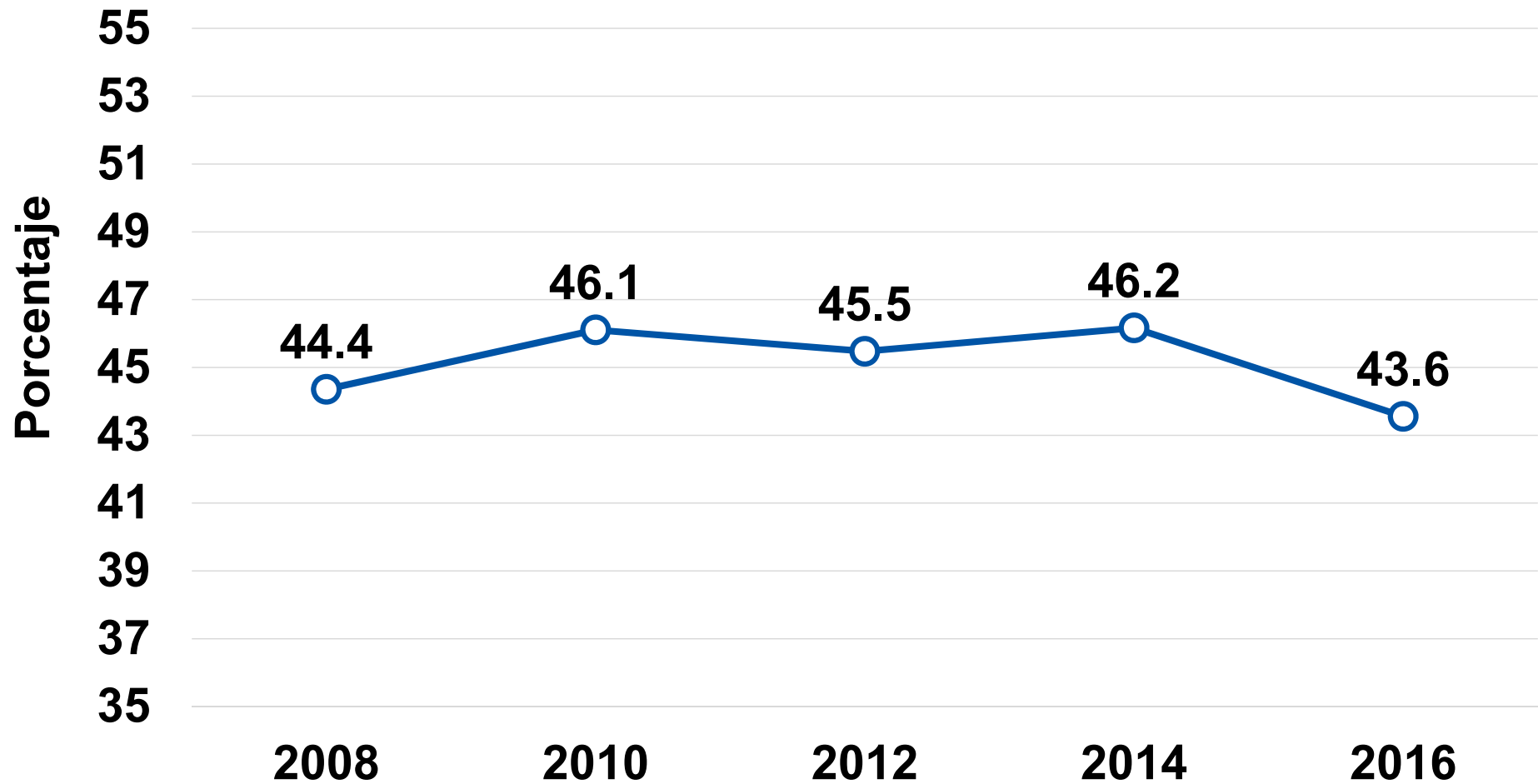
Estimaciones de la pobreza y la pobreza extrema, 2008-2016

Número de personas en situación de pobreza 2008-2016



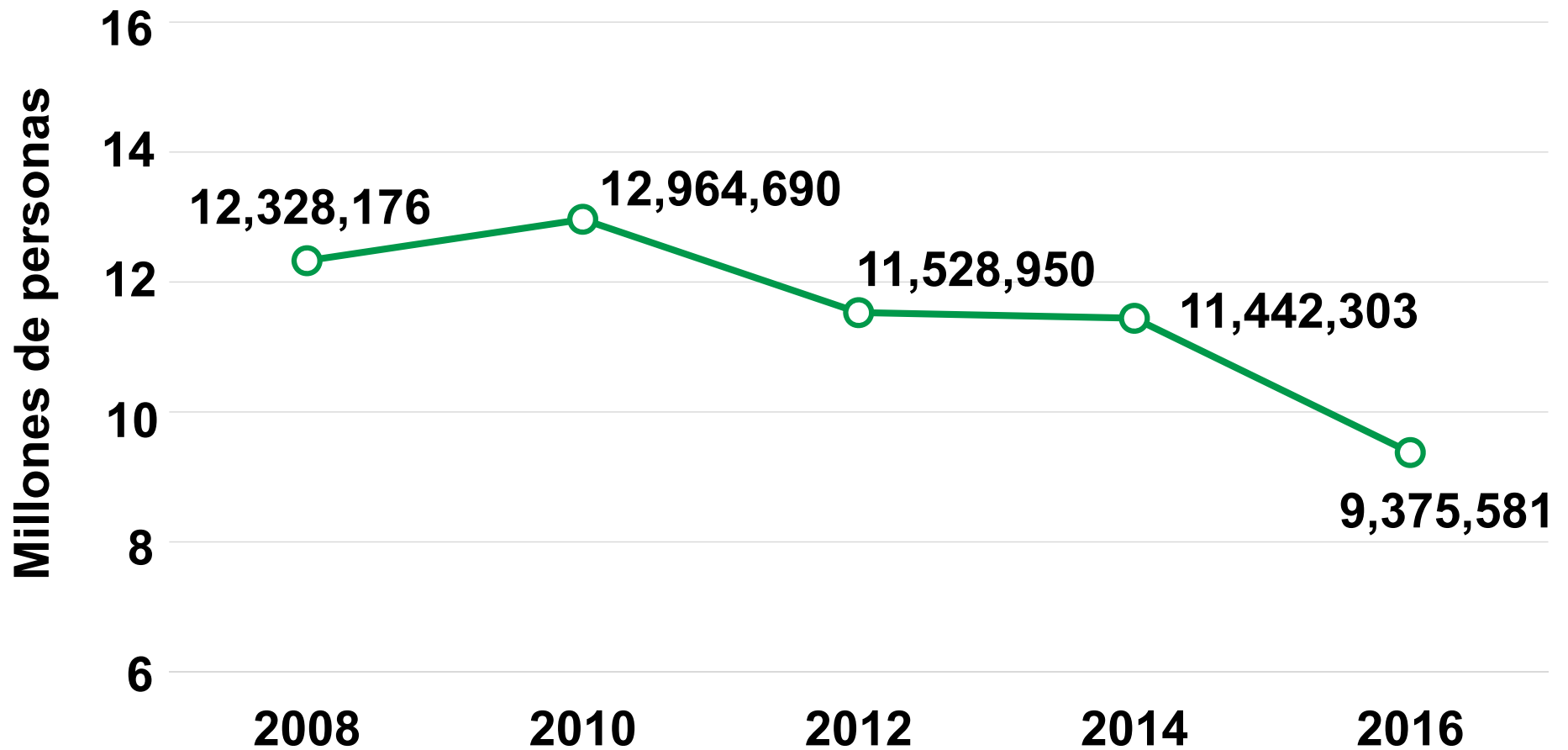
Porcentaje de la población en pobreza

2008-2016

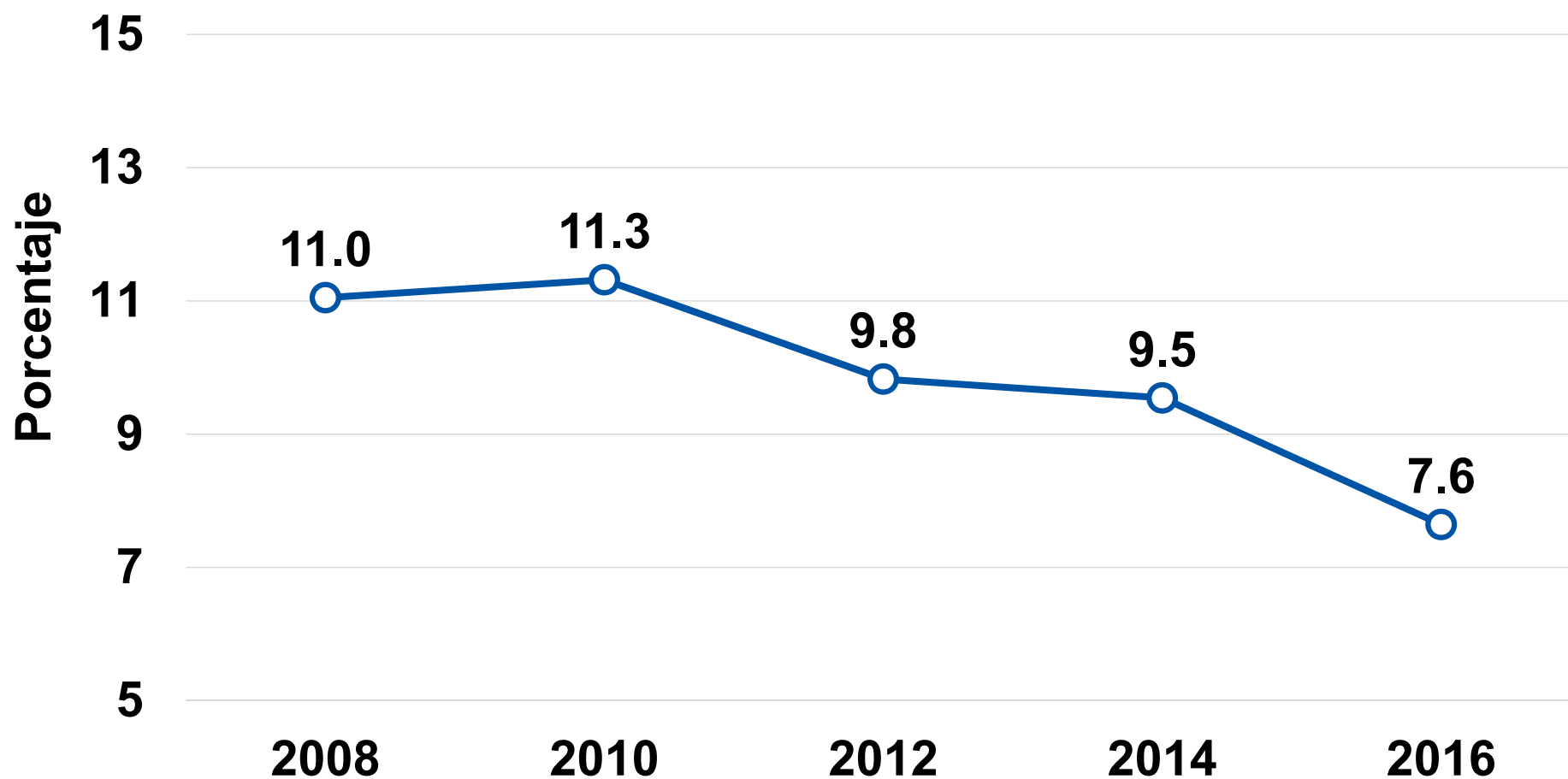


Número de personas en situación de pobreza extrema

2008-2016



Porcentaje de la población en pobreza extrema 2008-2016



Evolución de la pobreza por entidad federativa

Población en pobreza, por entidad federativa

Entidad federativa	Porcentaje				
	2008	2010	2012	2014	2016
Aguascalientes	37.6	38.1	37.8	34.8	28.2
Baja California	26.0	31.5	30.2	28.6	22.2
Baja California Sur	21.4	31.0	30.1	30.3	22.1
Campeche	45.9	50.5	44.7	43.6	43.8
Coahuila	32.7	27.8	27.9	30.2	24.8
Colima	27.4	34.7	34.4	34.3	33.6
Chiapas	77.0	78.5	74.7	76.2	77.1
Chihuahua	32.1	38.8	35.3	34.4	30.6
Ciudad de México	27.6	28.5	28.9	28.4	27.6
Durango	48.4	51.6	50.1	43.5	36.0
Guanajuato	44.1	48.5	44.5	46.6	42.4
Guerrero	68.4	67.6	69.7	65.2	64.4
Hidalgo	55.2	54.7	52.8	54.3	50.6
Jalisco	36.7	37.0	39.8	35.4	31.8
México	43.6	42.9	45.3	49.6	47.9
Michoacán	55.5	54.7	54.4	59.2	55.3

Población en pobreza, por entidad federativa (continuación)

Entidad federativa	Porcentaje				
	2008	2010	2012	2014	2016
Morelos	48.8	43.2	45.5	52.3	49.5
Nayarit	41.7	41.4	47.6	40.5	37.5
Nuevo León	21.4	21.0	23.2	20.4	14.2
Oaxaca	61.8	67.0	61.9	66.8	70.4
Puebla	64.6	61.5	64.5	64.5	59.4
Querétaro	35.2	41.4	36.9	34.2	31.1
Quintana Roo	33.7	34.6	38.8	35.9	28.8
San Luis Potosí	50.9	52.4	50.5	49.1	45.5
Sinaloa	32.4	36.7	36.3	39.4	30.8
Sonora	27.1	33.1	29.1	29.4	27.9
Tabasco	53.8	57.1	49.7	49.6	50.9
Tamaulipas	33.8	39.0	38.4	37.9	32.2
Tlaxcala	59.6	60.3	57.9	58.9	53.9
Veracruz	51.2	57.6	52.6	58.0	62.2
Yucatán	47.0	48.3	48.9	45.9	41.9
Zacatecas	50.1	60.2	54.2	52.3	49.0

Población en pobreza, por entidad federativa

Entidad federativa	Miles de personas				
	2008	2010	2012	2014	2016
Aguascalientes	435.3	456.8	467.6	442.9	369.7
Baja California	809.7	1,019.8	1,010.1	984.9	789.1
Baja California Sur	130.5	203.0	211.3	226.2	175.6
Campeche	373.1	425.3	387.9	391.0	405.0
Coahuila	885.8	775.9	799.3	885.8	745.9
Colima	173.4	230.3	237.2	244.9	248.7
Chiapas	3,682.3	3,866.3	3,782.3	3,961.0	4,114.0
Chihuahua	1,105.1	1,371.6	1,272.7	1,265.5	1,150.0
Ciudad de México	2,465.7	2,537.2	2,565.3	2,502.5	2,434.4
Durango	791.4	864.2	858.7	761.2	643.3
Guanajuato	2,403.6	2,703.7	2,525.8	2,683.3	2,489.7
Guerrero	2,319.6	2,330.0	2,442.9	2,315.4	2,314.7
Hidalgo	1,443.6	1,477.1	1,465.9	1,547.8	1,478.8
Jalisco	2,657.1	2,766.7	3,051.0	2,780.2	2,560.6
México	6,578.2	6,712.1	7,328.7	8,269.9	8,230.2
Michoacán	2,411.2	2,424.8	2,447.7	2,708.6	2,565.9

Población en pobreza, por entidad federativa (continuación)

Entidad federativa	Miles de personas				
	2008	2010	2012	2014	2016
Morelos	857.6	782.2	843.5	993.7	965.9
Nayarit	444.1	461.2	553.5	488.8	470.1
Nuevo León	976.3	994.4	1,132.9	1,022.7	737.8
Oaxaca	2,354.4	2,596.3	2,434.6	2,662.7	2,847.3
Puebla	3,705.6	3,616.3	3,878.1	3,958.8	3,728.2
Querétaro	629.1	767.0	707.4	675.7	635.7
Quintana Roo	428.1	471.7	563.3	553.0	471.0
San Luis Potosí	1,304.4	1,375.3	1,354.2	1,338.1	1,267.7
Sinaloa	905.6	1,048.6	1,055.6	1,167.1	929.7
Sonora	716.9	905.2	821.3	852.1	831.4
Tabasco	1,188.0	1,291.6	1,149.4	1,169.8	1,228.1
Tamaulipas	1,097.7	1,301.7	1,315.6	1,330.7	1,156.2
Tlaxcala	687.7	719.0	711.9	745.1	701.8
Veracruz	3,879.0	4,448.0	4,141.8	4,634.2	5,049.5
Yucatán	907.0	958.5	996.9	957.9	901.9
Zacatecas	742.2	911.5	835.5	819.8	780.3

Población en pobreza extrema, por entidad federativa

Entidad federativa	Porcentaje				
	2008	2010	2012	2014	2016
Aguascalientes	4.2	3.8	3.4	2.1	2.3
Baja California	3.3	3.4	2.7	3.1	1.1
Baja California Sur	2.7	4.6	3.7	3.9	1.6
Campeche	11.9	13.8	10.4	11.1	6.7
Coahuila	3.1	2.9	3.2	3.7	1.7
Colima	1.7	2.5	4.0	3.4	2.6
Chiapas	38.7	38.3	32.2	31.8	28.1
Chihuahua	6.7	6.6	3.8	5.4	3.2
Ciudad de México	2.1	2.2	2.5	1.7	1.8
Durango	11.5	10.5	7.5	5.3	2.8
Guanajuato	7.9	8.4	6.9	5.5	4.4
Guerrero	32.4	31.8	31.7	24.5	23.0
Hidalgo	15.3	13.5	10.0	12.3	8.0
Jalisco	4.4	5.3	5.8	3.2	1.8
México	6.9	8.6	5.8	7.2	6.1
Michoacán	15.4	13.5	14.4	14.0	9.4

Población en pobreza extrema, por entidad federativa (continuación)

Entidad federativa	Porcentaje				
	2008	2010	2012	2014	2016
Morelos	8.7	6.9	6.3	7.9	5.9
Nayarit	6.2	8.3	11.9	8.5	7.9
Nuevo León	2.6	1.8	2.4	1.3	0.6
Oaxaca	28.3	29.2	23.3	28.3	26.9
Puebla	19.0	17.0	17.6	16.2	9.0
Querétaro	5.5	7.4	5.2	3.9	2.9
Quintana Roo	7.7	6.4	8.4	7.0	4.2
San Luis Potosí	15.4	15.3	12.8	9.5	7.7
Sinaloa	4.6	5.5	4.5	5.3	2.9
Sonora	4.4	5.1	5.0	3.3	2.5
Tabasco	15.8	13.6	14.3	11.0	11.8
Tamaulipas	4.8	5.5	4.7	4.3	2.9
Tlaxcala	9.5	9.9	9.1	6.5	5.7
Veracruz	16.8	18.8	14.3	17.2	16.4
Yucatán	8.9	11.7	9.8	10.7	6.1
Zacatecas	9.5	10.8	7.5	5.7	3.5

Población en pobreza extrema, por entidad federativa

Entidad federativa	Miles de personas				
	2008	2010	2012	2014	2016
Aguascalientes	48.3	45.1	42.0	26.7	30.2
Baja California	104.1	109.1	91.5	105.5	39.7
Baja California Sur	16.4	30.3	25.8	29.5	12.8
Campeche	97.2	116.1	90.7	99.2	61.6
Coahuila	83.7	81.9	92.7	109.7	49.7
Colima	11.0	16.7	27.4	24.4	19.3
Chiapas	1,850.8	1,885.4	1,629.2	1,654.4	1,498.6
Chihuahua	230.5	231.9	136.3	200.3	120.9
Ciudad de México	189.1	192.4	219.0	150.5	155.1
Durango	187.2	175.5	128.0	93.0	49.6
Guanajuato	430.8	469.5	391.9	317.6	257.6
Guerrero	1,098.2	1,097.6	1,111.5	868.1	825.2
Hidalgo	401.3	364.0	276.7	350.5	234.3
Jalisco	321.0	392.4	446.2	253.2	144.9
México	1,046.5	1,341.2	945.7	1,206.9	1,057.0
Michoacán	668.9	598.0	650.3	641.9	435.3

Población en pobreza extrema, por entidad federativa (continuación)

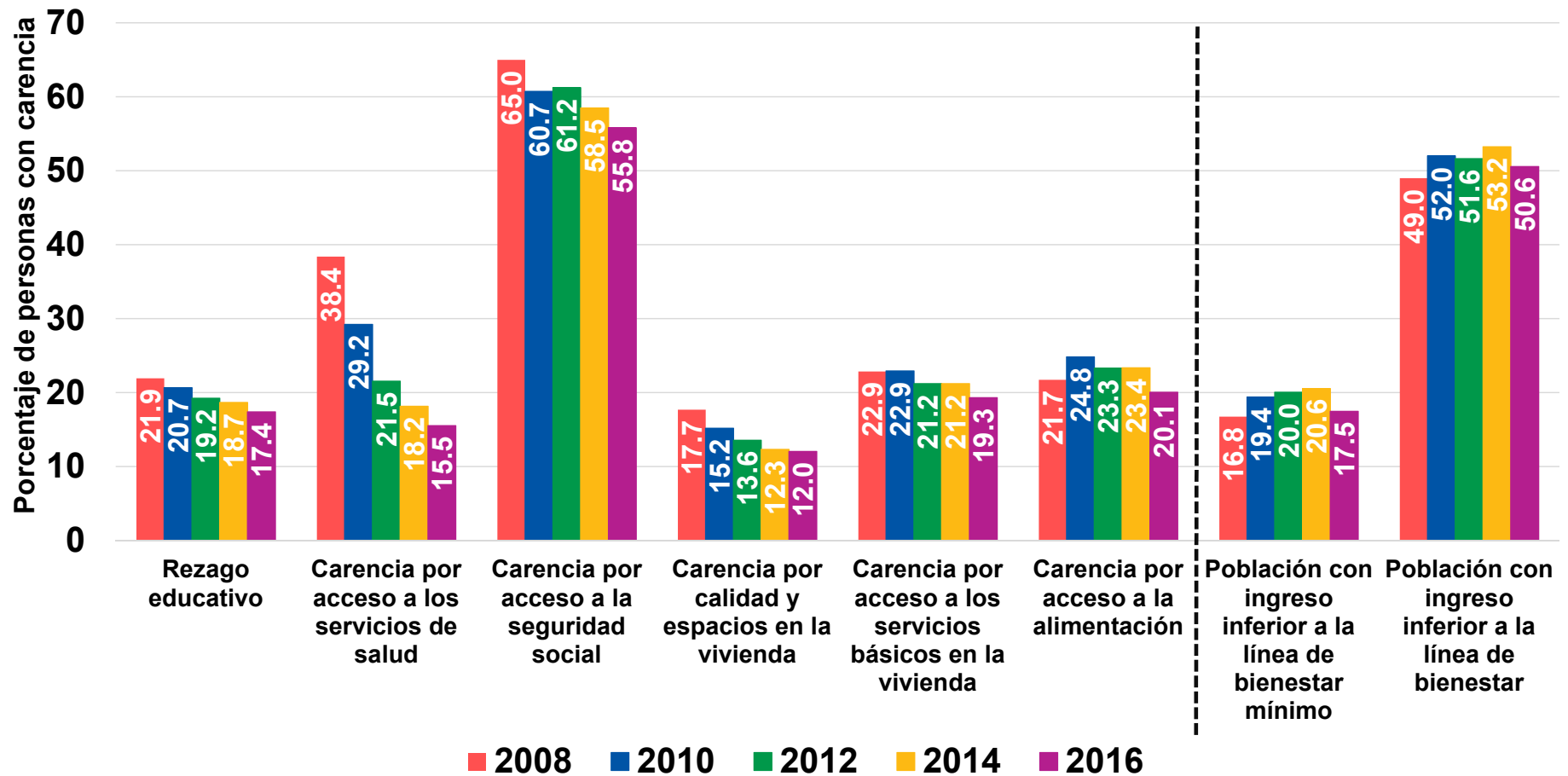
Entidad federativa	Miles de personas				
	2008	2010	2012	2014	2016
Morelos	153.1	125.4	117.2	149.3	115.4
Nayarit	66.2	92.7	138.7	102.1	99.4
Nuevo León	118.7	86.4	117.5	66.7	31.5
Oaxaca	1,079.0	1,133.5	916.6	1,130.3	1,087.2
Puebla	1,088.1	1,001.7	1,059.1	991.3	561.9
Querétaro	97.6	137.5	98.7	76.1	59.7
Quintana Roo	98.3	87.5	122.2	107.6	69.2
San Luis Potosí	394.8	402.6	342.9	258.5	213.8
Sinaloa	128.9	156.3	130.2	155.8	87.1
Sonora	115.2	140.1	139.8	95.6	75.3
Tabasco	348.5	306.9	330.8	260.3	284.2
Tamaulipas	157.2	183.4	160.2	151.6	103.6
Tlaxcala	109.9	118.2	112.2	82.6	74.7
Veracruz	1,276.4	1,449.0	1,122.0	1,370.5	1,332.5
Yucatán	170.9	232.5	200.6	223.2	132.4
Zacatecas	140.4	164.1	115.3	89.4	56.1

Evolución de las carencias sociales

Evolución de las carencias sociales en México

Nacional

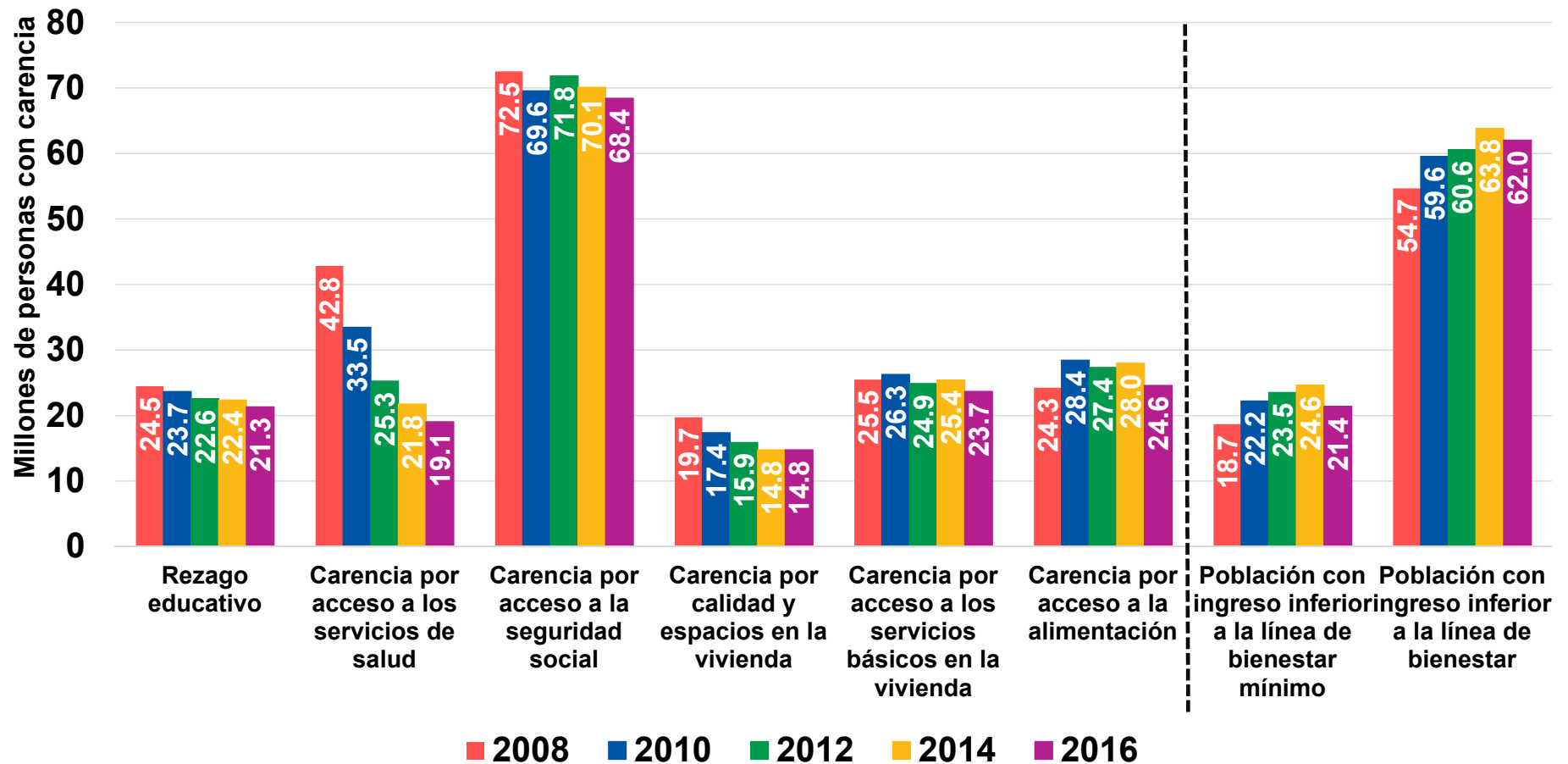
Porcentaje- 2008-2016



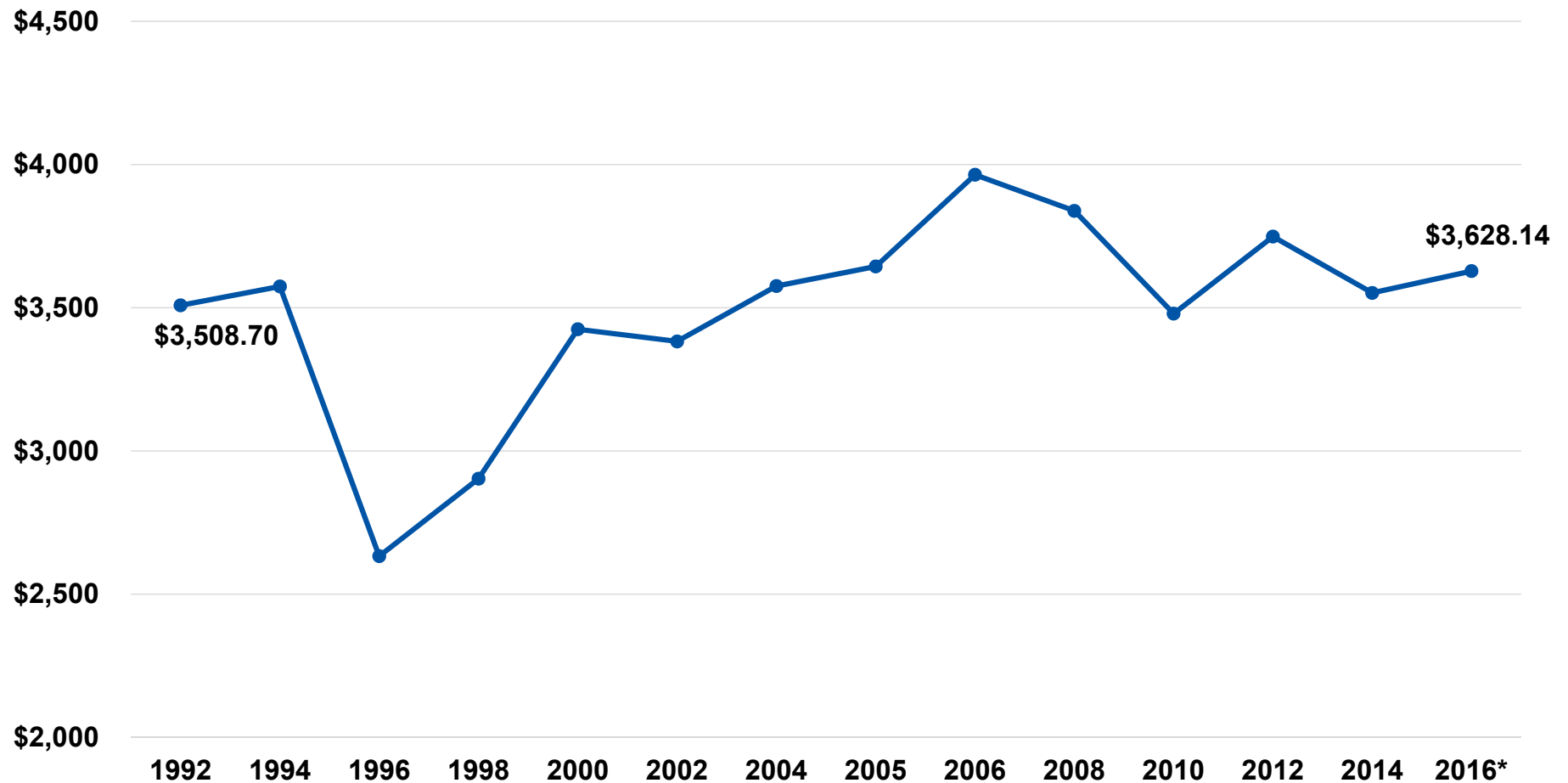
Evolución de las carencias sociales en México

Nacional

Millones de personas- 2008-2016



Evolución del ingreso corriente total per cápita 1992-2016, deflactado con el INPC a agosto 2014

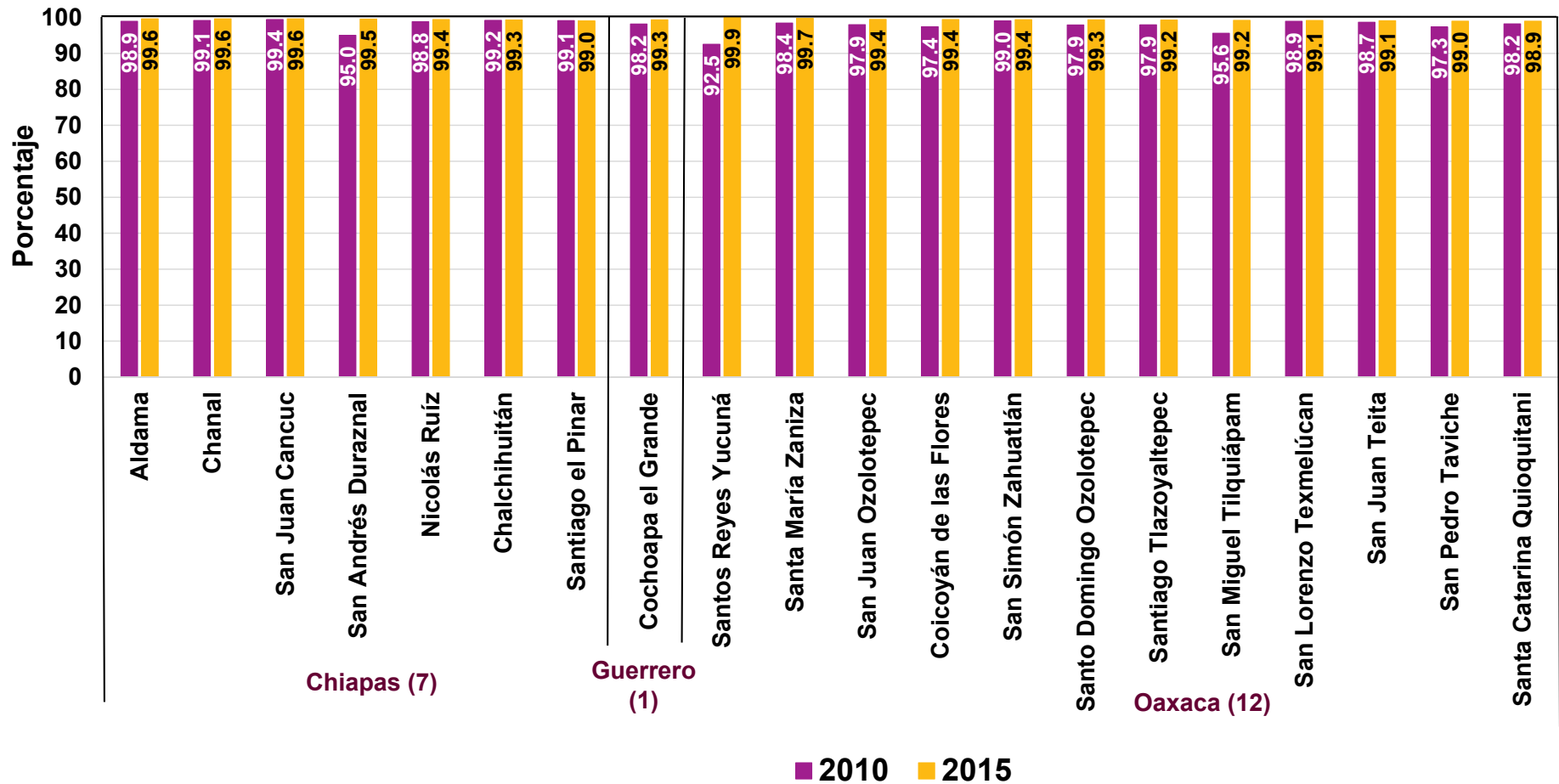


Estimaciones del CONEVAL con base en las ENIGH de 1992-2014, siguiendo la metodología de pobreza por ingresos.

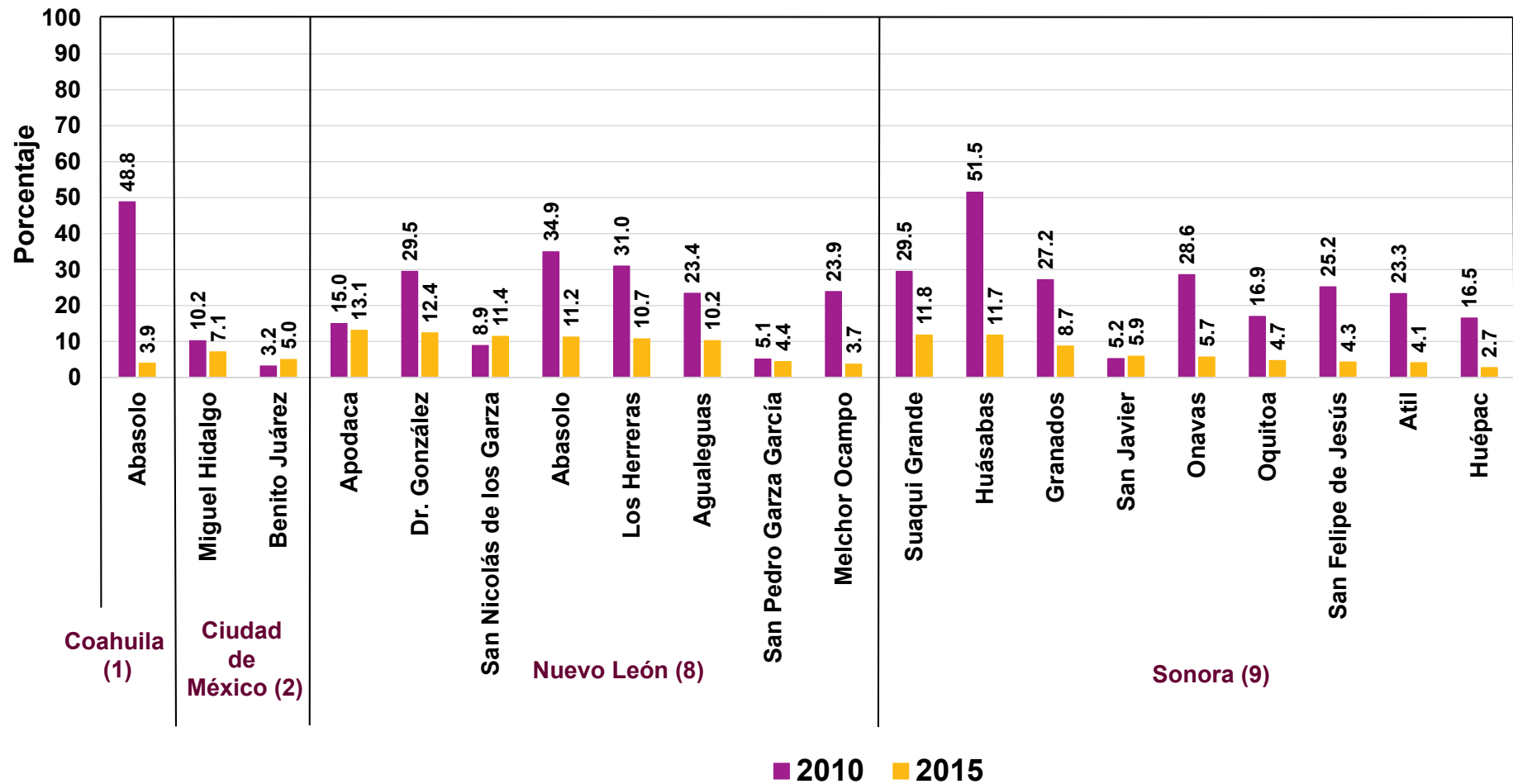
*El dato reportado para el 2016 proviene del MEC del MCS-ENIGH a 2016, a partir de la construcción del ICTPC de pobreza multidimensional

La pobreza a nivel municipal, 2010-2015

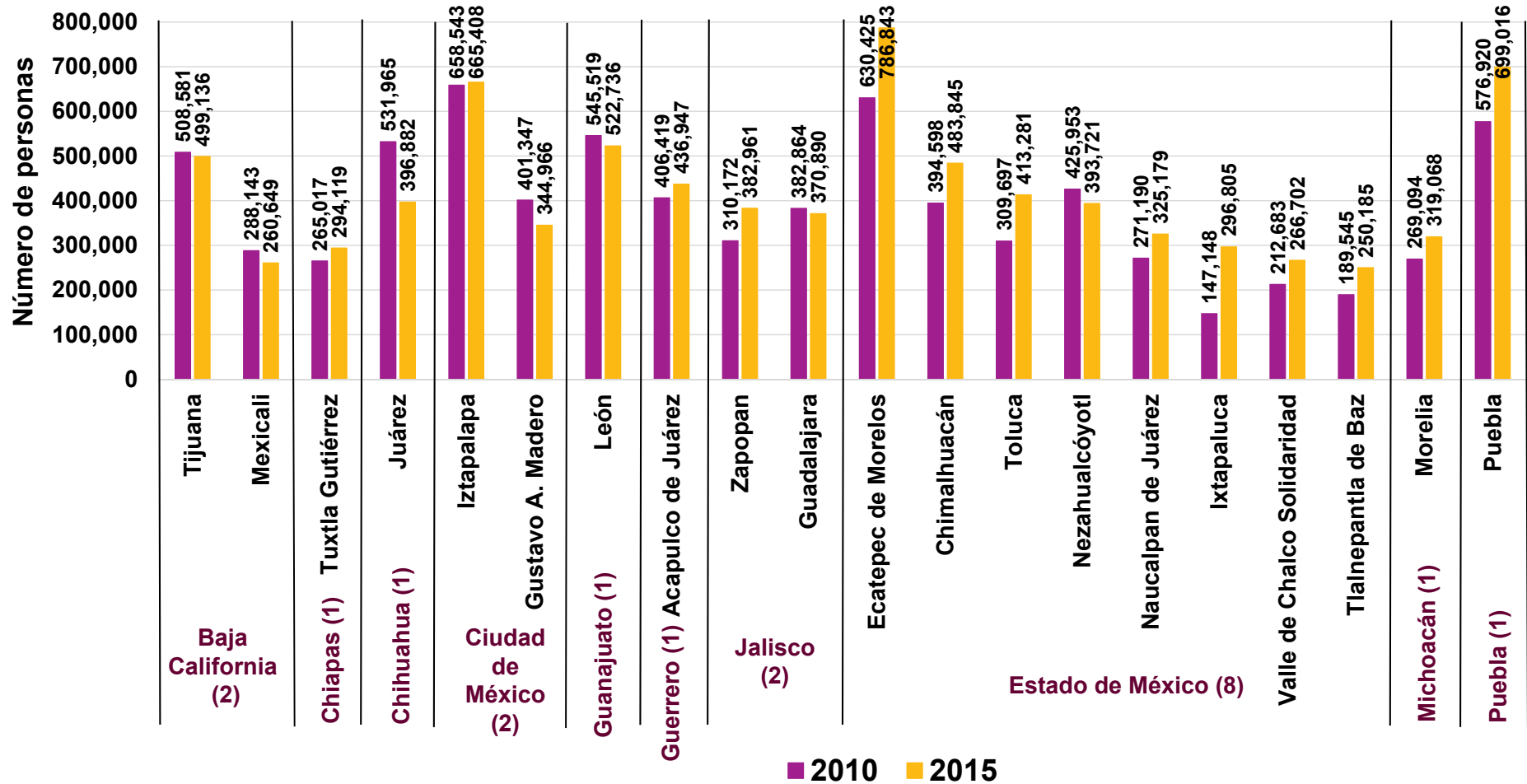
Los 20 municipios con el mayor porcentaje de la población en situación de *pobreza* 2010-2015



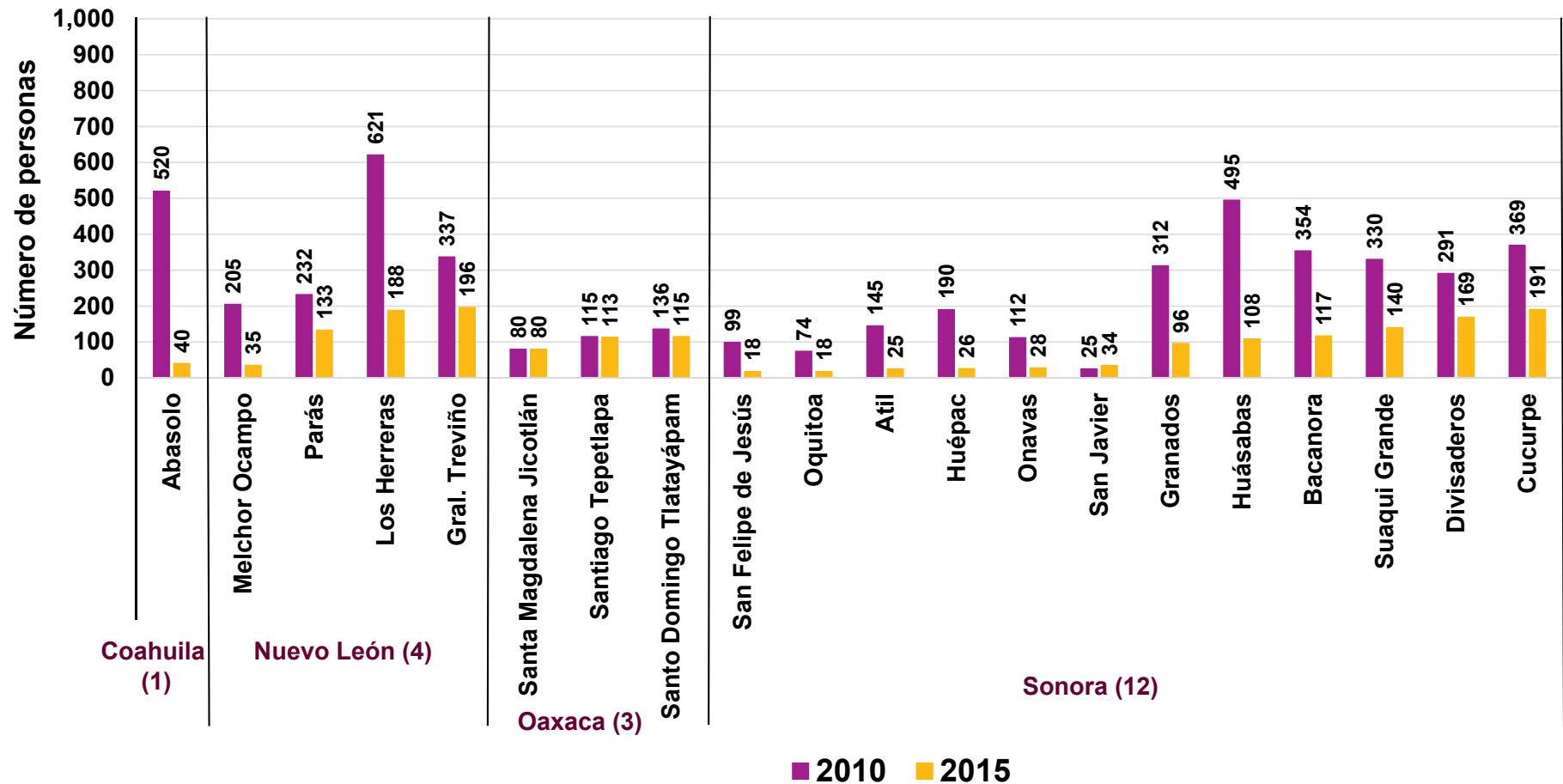
Los 20 municipios con el menor porcentaje de la población en situación de *pobreza* 2010-2015



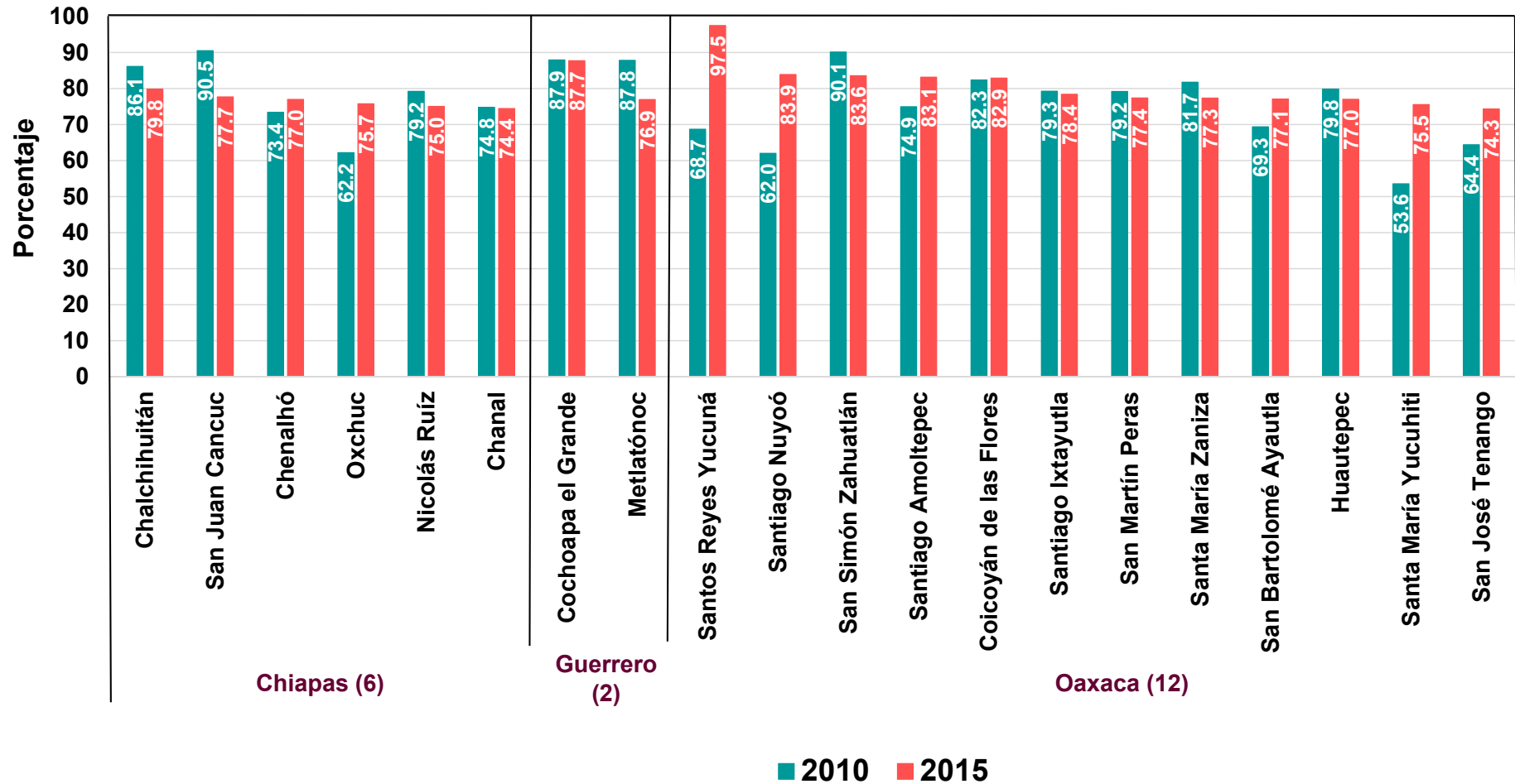
Los 20 municipios con el mayor número de personas en situación de *pobreza* 2010-2015



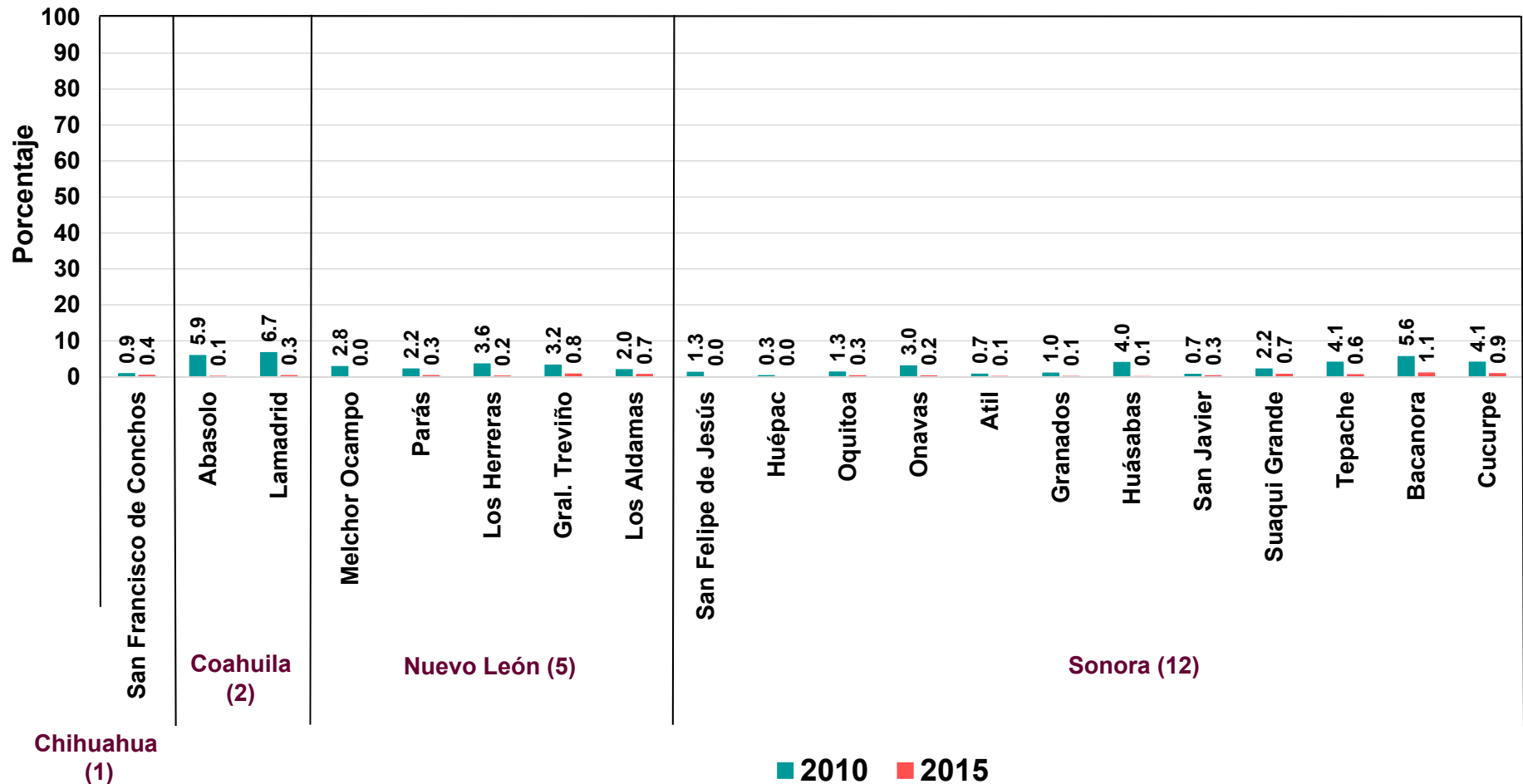
Los 20 municipios con el menor número de personas en situación de *pobreza* 2010-2015



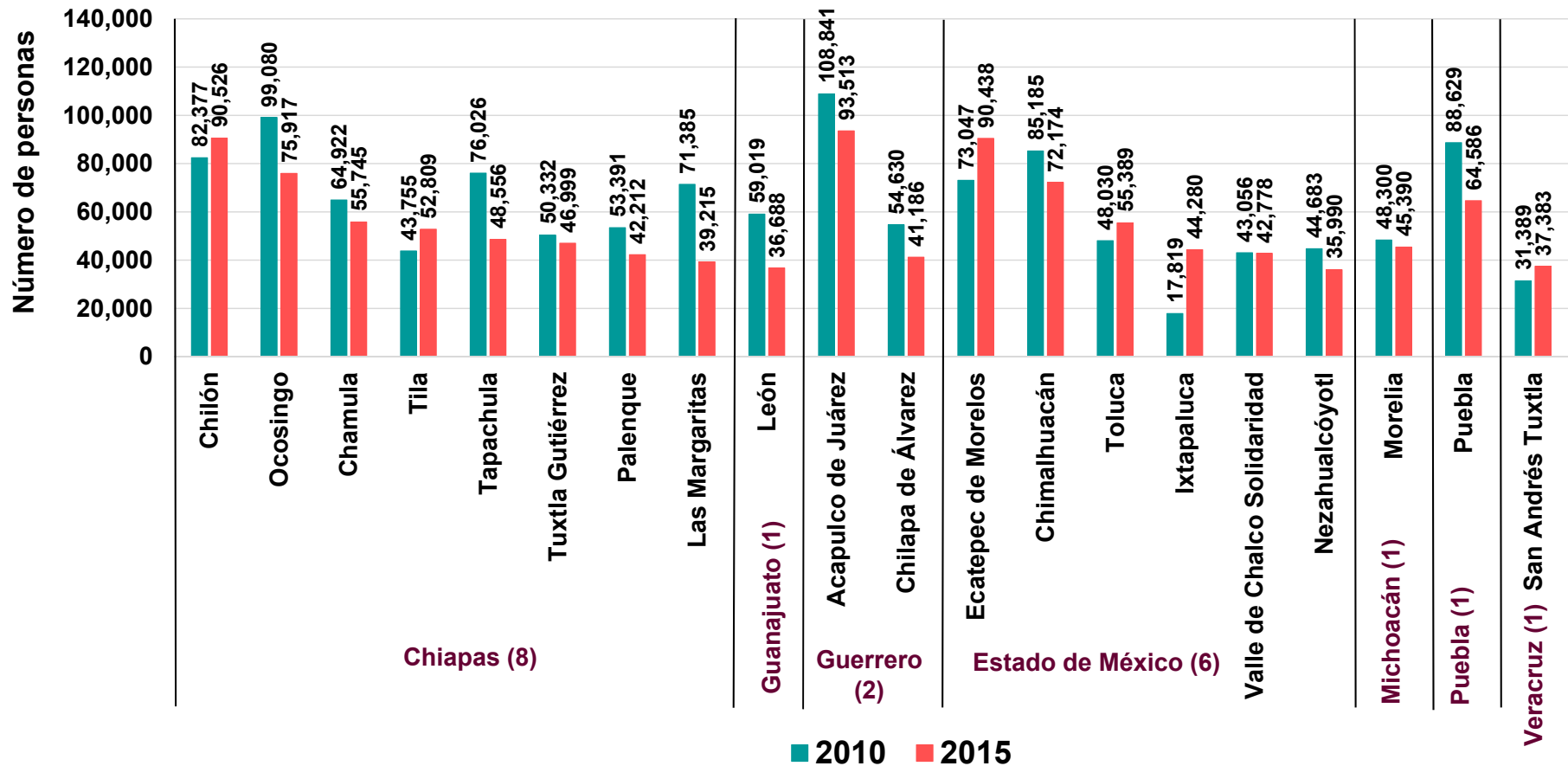
Los 20 municipios con el mayor porcentaje de la población en situación de *pobreza extrema* 2010-2015



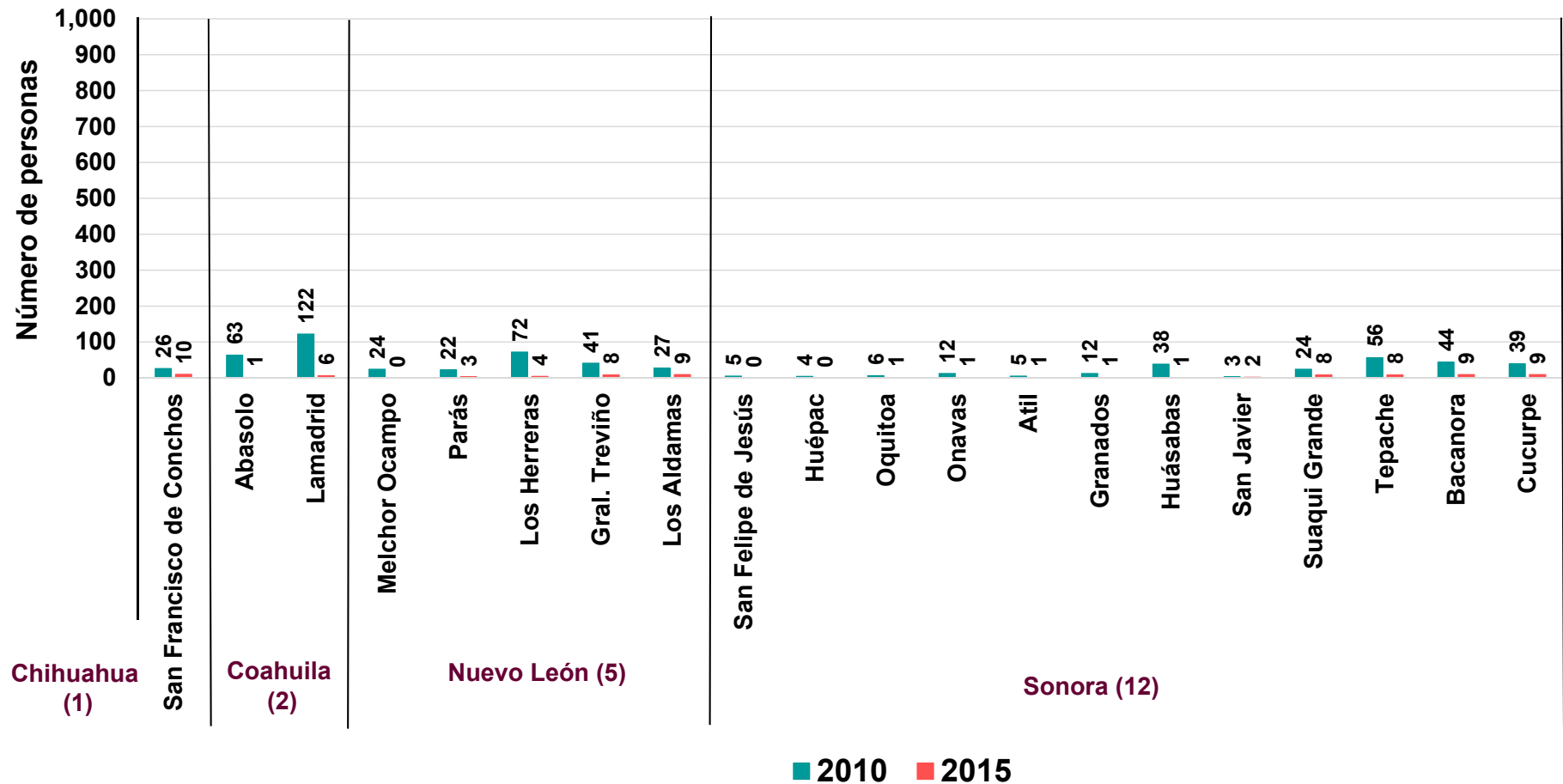
Los 20 municipios con el menor porcentaje de la población en situación de *pobreza extrema* 2010-2015



Los 20 municipios con el mayor número de personas en situación de *pobreza extrema* 2010-2015



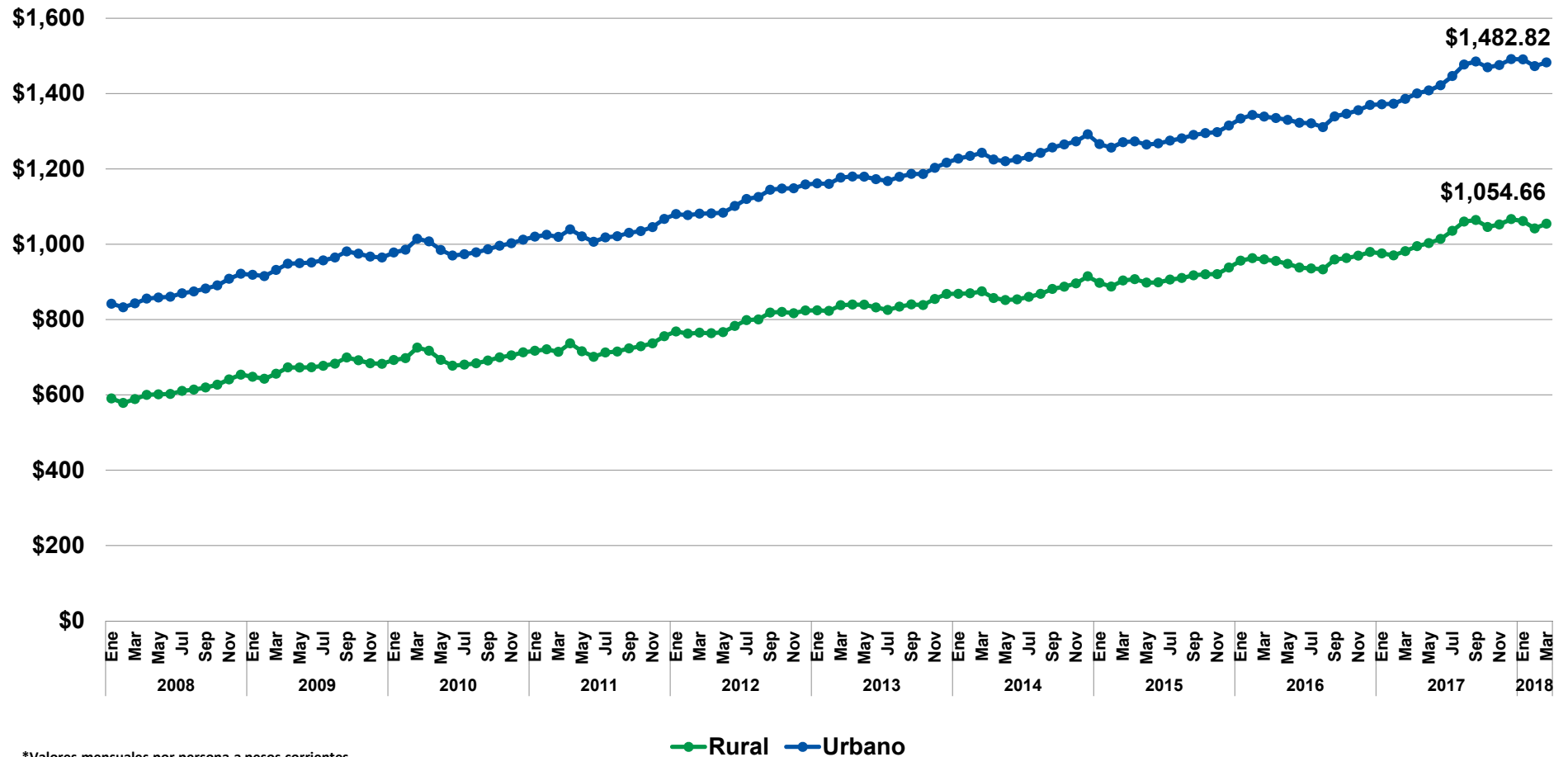
Los 20 municipios con el menor número de personas en situación de pobreza extrema 2010-2015



Evolución de las líneas de bienestar, 2008-2018

Evolución del valor mensual de la canasta alimentaria por persona al mes (*línea de bienestar mínimo*)

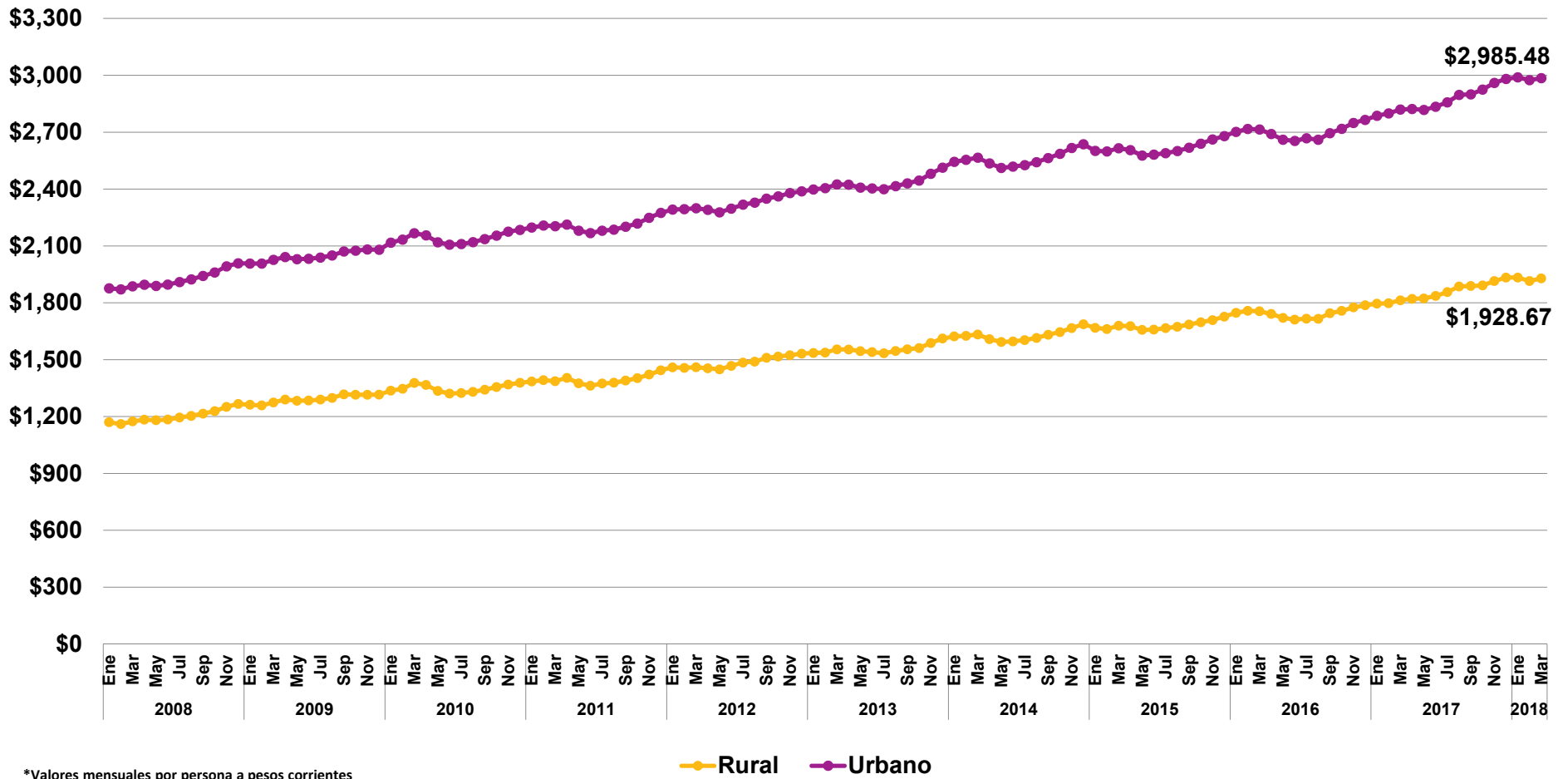
2008-2018



*Valores mensuales por persona a pesos corrientes

Evolución del valor mensual de la canasta alimentaria más la no alimentaria por persona al mes (*línea de bienestar*)

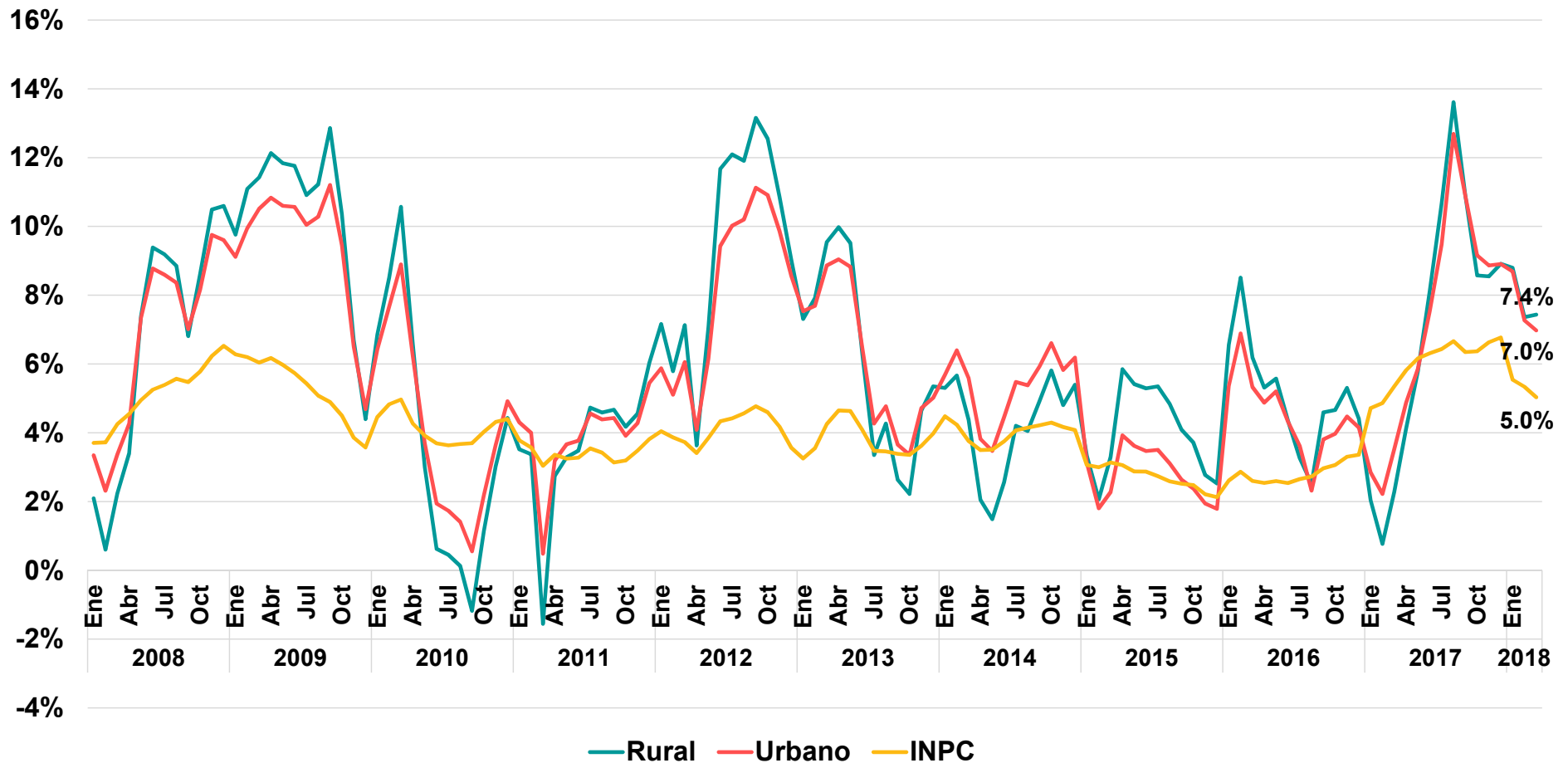
2008-2018



*Valores mensuales por persona a pesos corrientes

— Rural — Urbano

Variación porcentual respecto al mismo mes del año anterior de la canasta alimentaria (*línea de bienestar mínimo*) 2008-2018



Variación porcentual respecto al mismo mes del año anterior de la canasta alimentaria más la no alimentaria (*línea de bienestar*) 2008-2018

