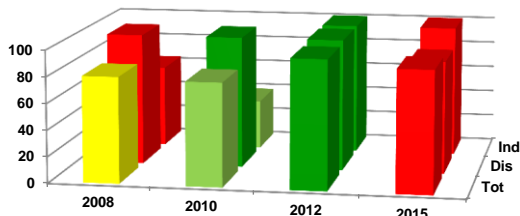


Ficha de Valoración de la Matriz de Indicadores para Resultados

RAMO	6 - Hacienda y Crédito Público
DENOMINACIÓN DEL PROGRAMA	S172 - Programa De Apoyo A Los Fondos De Aseguramiento Agropecuario
Estado Actual:	Moderado

DICTAMEN DE APROBACIÓN	Condicionada		
AJUSTES REQUERIDOS	Intermedios		
AÑO DE CREACIÓN DEL PROGRAMA	2012	AÑO DE CREACIÓN DEL PROGRAMA	2004

Valoración MIR 2015 - 2008



Características de los Indicadores	Refleja un factor relevante	Formula coherente	Descripción clara	Medios de verificación congruentes
F [3]	●	●	●	●
P [3]	●	●	●	●
C [4]	●	●	●	●
A [8]	●	●	●	●

Objetivos 2015

Fin	1 - Contribuir a fomentar la inclusión, educación, competencia y transparencia de los sistemas financiero, asegurador y de pensiones para incrementar su penetración y cobertura, a la vez que mantengan su solidez y seguridad mediante contribuir en e
Propósito	1 - Incrementar la cobertura física asegurada por los fondos de aseguramiento.
Componente	1 - Apoyos para la capacidad técnica y económica de los Fondos de Aseguramiento y de sus Organismos Integradores.
Actividad	1 - Supervisar el apoyo ministrado a los Fondos de Aseguramiento. 2 - Recibir solicitudes de los Organismos Integradores. 3 - Dictaminar solicitudes de los Fondos de Aseguramiento. 4 - Ministras los apoyos a los Organismos Integradores. 5 - Ministras los apoyos a los Fondos de Aseguramiento. 6 - Dictaminar y autorizar las solicitudes de los Organismos Integradores. 7 - Supervisar los apoyos ministrados a los Organismo Integradores. 8 - Recibir las solicitudes de los Fondos de Aseguramiento.

Indicadores 2015

Fin	1 - Porcentaje de participación de la superficie agrícola asegurada por los Fondos de Aseguramiento. 2 - Financiamiento interno al sector privado. 3 - Porcentaje de participación de las unidades riesgo ganaderas aseguradas por los Fondos de Aseguramiento.
Propósito	1 - Tasa de variación de la superficie agrícola asegurada por los Fondos de Aseguramiento. 2 - Tasa de variación de las unidades riesgo ganaderas aseguradas por los Fondos de Aseguramiento. 3 - Porcentaje de cumplimiento de los Organismos Integradores en el seguimiento de operaciones a los fondos de aseguramiento.
Componente	1 - Porcentaje de Organismos Integradores que reciben apoyo. 2 - Costos promedio de operación del componente de apoyo a Organismos Integradores. 3 - Costos promedio de operación del componente de apoyo a Fondos. 4 - Porcentaje de Fondos de Aseguramiento que reciben apoyo.
Actividad	1 - Porcentaje de Fondos de Aseguramiento supervisados a distancia o presencial. 2 - Promedio diario de recepción de solicitudes de apoyo en el período. 3 - Porcentaje de cumplimiento del plazo normativo de atención. 4 - Porcentaje de cumplimiento del plazo normativo de atención. 5 - Porcentaje de cumplimiento del plazo normativo de atención. 6 - Porcentaje de cumplimiento del plazo normativo de atención. 7 - Porcentaje de Organismos Integradores supervisados. 8 - Promedio diario de solicitudes de apoyo recibidas en el período.

Comentarios Generales

- Dentro de su sector, el programa forma parte de los que cuentan con diseño moderado
- Los ajustes requeridos en sus objetivos e indicadores son intermedios
- Este programa obtuvo una buena valoración de MIR 2012 sin embargo retrocedió en su diseño en la valoración 2015 situándose en semáforo amarillo.
- La principal oportunidad de mejora es la relevancia del indicador de fin y propósito, el indicador de propósito actual "Tasa de Variación de la superficie agrícola asegurada por los Fondos de Aseguramiento" no mide resultados solo cobertura, en 2012 existían tres indicadores de propósito que juntos contribuían a dar seguimiento a los resultados del programa.
- Se necesita que el programa integre mayor información sobre los medios de verificación en el indicador de fin ya que estos no son suficientes.