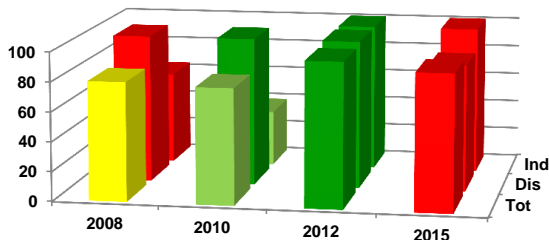


**Ficha de Valoración de la Matriz de Indicadores para Resultados**

<b>RAMO</b>	50 - Instituto Mexicano del Seguro Social
<b>DENOMINACIÓN DEL PROGRAMA</b>	E001 - Atención A La Salud Pública
<b>Estado Actual:</b>	<b>Op. Mejora</b>

<b>DICTAMEN DE APROBACIÓN</b>	<b>No sujeto al proceso de aprobación</b>		
<b>AJUSTES REQUERIDOS</b>	Sustanciales		
<b>AÑO DE CREACIÓN DEL PROGRAMA</b>	2014	<b>AÑO DE CREACIÓN DEL PROGRAMA</b>	2002

**Valoración MIR 2015 - 2010**



Características de los Indicadores	Refleja un factor relevante	Fórmula coherente	Descripción clara	Medios de verificación congruentes
F [7]	●	●	●	●
P [3]	●	●	●	●
C [6]	●	●	●	●
A [3]	●	●	●	●

**Objetivos 2015**

<b>Fin</b>	1 - Contribuir a consolidar las acciones de protección, promoción de la salud y prevención de enfermedades mediante la atención preventiva integrada que se otorga a la población derechohabiente del IMSS por grupo de edad y sexo.
<b>Propósito</b>	1 - La población derechohabiente del IMSS recibe atención preventiva integrada.
<b>Componente</b>	1 - Atenciones Preventivas Integradas (API) realizadas.
<b>Actividad</b>	1 - Detecciones de cáncer cérvico uterino realizadas. 2 - Esquemas de vacunación aplicados. 3 - Detecciones de cáncer de mama por mastografía realizadas.

**Indicadores 2015**

<b>Fin</b>	1 - Tasa de mortalidad por tuberculosis pulmonar en mayores de 15 años de edad. 2 - Tasa de mortalidad por cáncer cérvico uterino. 3 - Prevalencia de obesidad en niños de 5 a 11 años de edad. 4 - Porcentaje de cobertura de vacunación con esquema completo en menores de un año. 5 - Porcentaje de cambio entre el año base y el año de registro de casos nuevos confirmados de VIH por transmisión vertical. 6 - Esperanza de Vida al Nacer. 7 - Tasa de mortalidad por cáncer de mama.
<b>Propósito</b>	1 - Cobertura de atención integral PREVENIMSS. 2 - Índice de Atención Preventiva Integrada por Atención Curativa. 3 - Tasa de infecciones nosocomiales en unidades de segundo nivel.
<b>Componente</b>	1 - COBERTURA DE ATENCIÓN INTEGRAL PREVENIMSS EN NIÑOS MENORES DE 10 AÑOS. 2 - COBERTURA DE ATENCIÓN INTEGRAL PREVENIMSS EN MUJERES DE 20 A 59 AÑOS. 3 - Cobertura de atención integral PREVENIMSS en adolescentes de 10 a 19 años. 4 - Cobertura de atención integral PREVENIMSS en adultos mayores de 59 años. 5 - COBERTURA DE ATENCIÓN INTEGRAL PREVENIMSS EN HOMBRES DE 20 A 59 AÑOS. 6 - Porcentaje de atención preventiva integrada (API).
<b>Actividad</b>	1 - Cobertura de detección de cáncer cérvico uterino a través de citología cervical en mujeres de 25 a 64 años. 2 - Cobertura de vacunación con esquemas completos en niños de un año de edad. 3 - Cobertura de detección de cáncer de mama por mastografía en mujeres de 50 a 69 años.

**Comentarios Generales**

- El programa no está sujeto al proceso de aprobación de indicadores.
- La mayoría de los programas coordinados por el IMSS presentan un diseño con oportunidad de mejora.
- Entre 2010 y 2012 el programa mejoró la calidad de sus indicadores de manera considerable. Se pasó de un semáforo rojo (diseño con oportunidad de mejora) a un semáforo verde (diseño adecuado). Sin embargo, los ajustes de la matriz de indicadores para 2015 no favorecieron el diseño del programa ya que se tuvo un semáforo rojo en todos los aspectos.