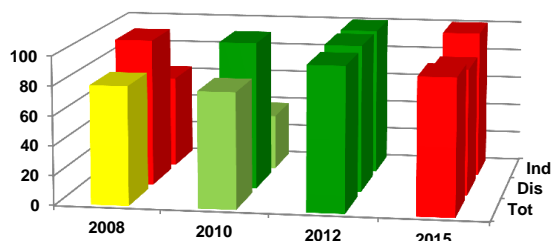


**Ficha de Valoración de la Matriz de Indicadores para Resultados**

<b>RAMO</b>	51 - Instituto de Seguridad y Servicios Sociales de los Trabajadores del Estado
<b>DENOMINACIÓN DEL PROGRAMA</b>	E011 - Hospitalización General
<b>Estado Actual:</b>	<b>Op. Mejora</b>

<b>DICTAMEN DE APROBACIÓN</b>	No sujeto al proceso de aprobación		
<b>AJUSTES REQUERIDOS</b>	Sustanciales		
<b>AÑO DE CREACIÓN DEL PROGRAMA</b>	2014	<b>AÑO DE CREACIÓN DEL PROGRAMA</b>	2006

**Valoración MIR 2015 - 2010**



Características de los Indicadores	Refleja un factor relevante	Fórmula coherente	Descripción clara	Medios de verificación congruentes
F [5]	●	●	●	●
P [1]	●	●	●	●
C [2]	●	●	●	●
A [2]	●	●	●	●

**Objetivos 2015**

<b>Fin</b>	1 - Contribuir a asegurar el acceso efectivo a servicios de salud con calidad mediante el otorgamiento de atención médica hospitalaria y quirúrgica en unidades de segundo nivel de atención.
<b>Propósito</b>	1 - La población derechohabiente mejora su estado de salud a través del otorgamiento de la atención médica hospitalaria y quirúrgica en unidades del segundo nivel de atención.
<b>Componente</b>	1 - Servicios de hospitalización otorgados a la población derechohabiente en unidades del segundo nivel de atención.
<b>Actividad</b>	1 - Realización de transfusiones como parte del tratamiento médico en unidades de segundo nivel de atención. 2 - Admisión del paciente a hospitalización en unidades de segundo nivel por indicaciones del servicio de urgencias.

**Indicadores 2015**

<b>Fin</b>	1 - Porcentaje de muertes intrahospitalarias en unidades hospitalarias de segundo nivel de atención del ISSSTE. 2 - Tasa de mortalidad por cáncer cérvico-uterino. 3 - Tasa de hospitalización por diabetes no controlada con complicaciones de corto plazo (Indicador definido por la OCDE). 4 - Tasa de mortalidad por cáncer de mama. 5 - Porcentaje de muertes intrahospitalarias en unidades hospitalarias de segundo nivel de atención del ISSSTE.
<b>Propósito</b>	1 - Porcentaje de egresos hospitalarios generales por mejoría con respecto al total de egresos en unidades hospitalarias de segundo nivel de atención del ISSSTE.
<b>Componente</b>	1 - Promedio diario de cirugías realizadas por quirófano, de las unidades médicas hospitalarias de segundo nivel de atención. 2 - Promedio de días de estancia en unidades hospitalarias de segundo nivel de atención del ISSSTE.
<b>Actividad</b>	1 - Porcentaje de transfusiones realizadas en las unidades médicas hospitalarias de segundo nivel de atención del ISSSTE, con respecto al total de egresos de hospitalización de unidades médicas de segundo nivel de atención del ISSSTE. 2 - Porcentaje de ingresos a hospitalización general a través del Servicio de Urgencias con respecto al total de ingresos a hospitalización en unidades médicas de segundo nivel de atención del ISSSTE.

**Comentarios Generales**

- El programa no está sujeto al proceso de aprobación de indicadores.
- Dentro de su sector, este programa forma parte de los que tienen un diseño con Oportunidades de Mejora.
- En el periodo 2008-2012 se mejoró la calidad de los indicadores pasando de un semáforo rojo (diseño con oportunidad de mejora) a uno verde (diseño adecuado). Sin embargo, los ajustes que se hicieron a la matriz 2015 vuelven a reflejar un semáforo rojo.
- Se requiere que el programa integre mayor información en los medios de verificación.