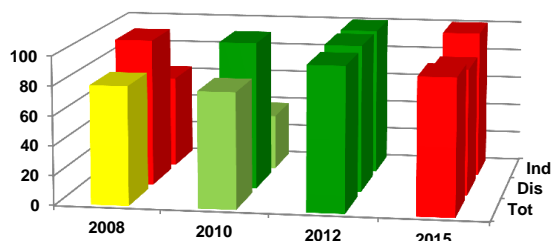


Ficha de Valoración de la Matriz de Indicadores para Resultados

RAMO	51 - Instituto de Seguridad y Servicios Sociales de los Trabajadores del Estado
DENOMINACIÓN DEL PROGRAMA	E012 - Hospitalización Especializada
Estado Actual:	Op. Mejora

DICTAMEN DE APROBACIÓN	No sujeto al proceso de aprobación		
AJUSTES REQUERIDOS	Sustanciales		
AÑO DE CREACIÓN DEL PROGRAMA	2014	AÑO DE CREACIÓN DEL PROGRAMA	2006

Valoración MIR 2015 - 2010



Características de los Indicadores	Refleja un factor relevante	Fórmula coherente	Descripción clara	Medios de verificación congruentes
F [4]	●	●	●	●
P [1]	●	●	●	●
C [3]	●	●	●	●
A [2]	●	●	●	●

Objetivos 2015

Fin	1 - Contribuir a asegurar el acceso efectivo a servicios de salud con calidad mediante el otorgamiento de atención médica hospitalaria y quirúrgica en unidades de tercer nivel.
Propósito	1 - La población derechohabiente estabiliza su estado de salud a través del otorgamiento de la atención médica hospitalaria y quirúrgica en unidades de tercer nivel de atención.
Componente	1 - Servicios de hospitalización otorgados a derechohabientes en unidades del tercer nivel de atención.
Actividad	1 - Admisión del paciente a hospitalización en unidades de tercer nivel por indicaciones del Servicio de Urgencias. 2 - Realización de transfusiones como parte del tratamiento médico en unidades hospitalarias del 3er. nivel de atención.

Indicadores 2015

Fin	1 - Porcentaje de muertes intrahospitalarias en unidades hospitalarias de tercer nivel de atención del ISSSTE. 2 - Tasa de hospitalización por diabetes no controlada con complicaciones de corto plazo (Indicador definido por la OCDE). 3 - Tasa de mortalidad por cáncer cérvico-uterino. 4 - Tasa de mortalidad por cáncer de mama.
Propósito	1 - Porcentaje de egresos hospitalarios especializados por mejoría con respecto al total de egresos en unidades hospitalarias del tercer nivel de atención del ISSSTE.
Componente	1 - Promedio diario de cirugías realizadas por quirófano de los Hospitales Regionales. 2 - Promedio de días de estancia en unidades hospitalarias de tercer nivel de atención del ISSSTE. 3 - Promedio diario de cirugías realizadas por quirófano del Centro Médico Nacional 20 de Noviembre.
Actividad	1 - Porcentaje de ingresos a hospitalización en unidades del tercer nivel de atención por indicación del Servicio de Urgencias respecto al total de ingresos en unidades de tercer nivel de atención del ISSSTE. 2 - Porcentaje de transfusiones realizadas en hospitalización especializada, con respecto al total de egresos de hospitalización en unidades médicas de 3er. nivel de atención.

Comentarios Generales

- El programa no está sujeto al proceso de aprobación de indicadores.
- Dentro de su sector, este programa forma parte de los que tienen un diseño con Oportunidades de Mejora.
- En el periodo 2008-2012 se mejoró la calidad de los indicadores pasando de un semáforo rojo (diseño con oportunidad de mejora) a uno verde (diseño adecuado). Sin embargo, los ajustes que se hicieron a la matriz 2015 vuelven a reflejar un semáforo rojo.
- Se requiere que el programa integre mayor información en los medios de verificación.