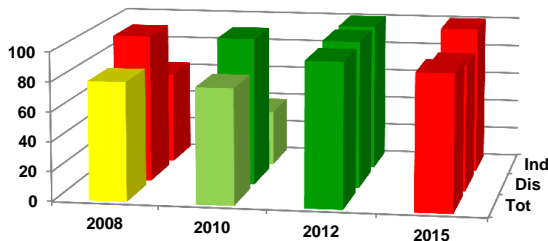


**Ficha de Valoración de la Matriz de Indicadores para Resultados**

<b>RAMO</b>	51 - Instituto de Seguridad y Servicios Sociales de los Trabajadores del Estado
<b>DENOMINACIÓN DEL PROGRAMA</b>	E013 - Atención De Urgencias
<b>Estado Actual:</b>	<b>Op. Mejora</b>

<b>DICTAMEN DE APROBACIÓN</b>	<b>No sujeto al proceso de aprobación</b>		
<b>AJUSTES REQUERIDOS</b>	Sustanciales		
<b>AÑO DE CREACIÓN DEL PROGRAMA</b>	2014	<b>AÑO DE CREACIÓN DEL PROGRAMA</b>	2002

**Valoración MIR 2015 - 2010**



Características de los Indicadores	Refleja un factor relevante	Fórmula coherente	Descripción clara	Medios de verificación congruentes
F [2]	●	●	●	●
P [1]	●	●	●	●
C [1]	●	●	●	●
A [2]	●	●	●	●

**Objetivos 2015**

<b>Fin</b>	1 - Contribuir a asegurar el acceso efectivo a servicios de salud con calidad mediante la resolución de la urgencia médica.
<b>Propósito</b>	1 - Población con un problema médico - quirúrgico agudo que pone en peligro la vida, un órgano o una función, tiene acceso a atención médica de urgencias de manera oportuna.
<b>Componente</b>	1 - Atención médica de urgencias otorgada a derechohabientes.
<b>Actividad</b>	1 - Realización de estudios de Rayos X. 2 - Realización de exámenes de laboratorio.

**Indicadores 2015**

<b>Fin</b>	1 - Porcentaje de muertes en el Servicio de Urgencias, respecto al total de consultas otorgadas en Urgencias. 2 - Tasa de hospitalización por diabetes no controlada con complicaciones de corto plazo (Indicador definido por la OCDE).
<b>Propósito</b>	1 - Porcentaje de quejas en la atención de Urgencias en el ISSSTE con respecto al total de consultas otorgadas en el Servicio de Urgencias.
<b>Componente</b>	1 - Cobertura de consultas de urgencias por cada 1000 derechohabientes del ISSSTE.
<b>Actividad</b>	1 - Promedio de estudios de Rayos X por paciente realizados en el Servicio de Urgencias. 2 - Promedio de exámenes de laboratorio por consulta de urgencias otorgada en el servicio de urgencias.

**Comentarios Generales**

- El programa no está sujeto al proceso de aprobación de indicadores.
- Dentro de su sector, este programa forma parte de los que tienen un diseño con Oportunidades de Mejora.
- En el periodo 2008-2012 se mejoró la calidad de los indicadores pasando de un semáforo rojo (diseño con oportunidad de mejora) a uno verde (diseño adecuado). Sin embargo, los ajustes que se hicieron a la matriz 2015 vuelven a reflejar un semáforo rojo.
- Se requiere que el programa integre mayor información en los medios de verificación.