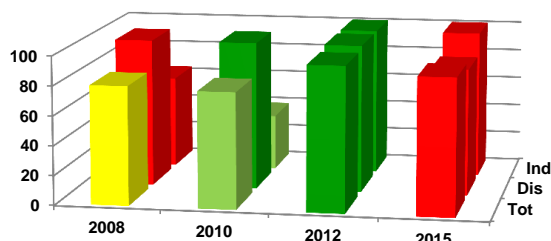


**Ficha de Valoración de la Matriz de Indicadores para Resultados**

<b>RAMO</b>	51 - Instituto de Seguridad y Servicios Sociales de los Trabajadores del Estado
<b>DENOMINACIÓN DEL PROGRAMA</b>	E036 - Equidad De Género
<b>Estado Actual:</b>	<b>Op. Mejora</b>

<b>DICTAMEN DE APROBACIÓN</b>	<b>No sujeto al proceso de aprobación</b>		
<b>AJUSTES REQUERIDOS</b>	Sustanciales		
<b>AÑO DE CREACIÓN DEL PROGRAMA</b>	2014	<b>AÑO DE CREACIÓN DEL PROGRAMA</b>	2008

**Valoración MIR 2015**



Características de los Indicadores	Refleja un factor relevante	Fórmula coherente	Descripción clara	Medios de verificación congruentes
F [2]	●	●	●	●
P [1]	●	●	●	●
C [3]	●	●	●	●
A [3]	●	●	●	●

**Objetivos 2015**

<b>Fin</b>	1 - Contribuir a garantizar el respeto y protección de los derechos humanos, reducir la discriminación y la violencia contra las mujeres mediante un enfoque de igualdad y respeto a los derechos humanos y la no discriminación entre las trabajadoras.
<b>Propósito</b>	1 - Favorecer la instrumentación de una Cultura institucional de igualdad y equidad de género.
<b>Componente</b>	1 - Instrumentar acciones para el fortalecimiento de capacidades de Enlaces de Equidad. 2 - Proporcionar herramientas conceptuales y de información para generar una cultura de igualdad, no discriminación y acceso a las mujeres a una vida libre de violencia, a través de acciones de sensibilización y capacitación. 3 - Establecer mecanismos de difusión e información que favorezcan un mayor alcance e impacto a favor de la igualdad, la no discriminación y el acceso a las mujeres a una vida libre de violencia.
<b>Actividad</b>	1 - Proporcionar material de difusión con perspectiva de género. 2 - Diseñar material y recursos didácticos que favorezcan los procesos de sensibilización y capacitación. 3 - Propiciar el acceso a cursos de capacitación en línea y presencial en materia de igualdad, no discriminación y el acceso a las mujeres a una vida libre de violencia.

**Indicadores 2015**

<b>Fin</b>	1 - Porcentaje de Delegaciones Estatales y Regionales con Plan de Cultura Institucional con perspectiva de género (PCI) incorporado. 2 - Prevalencia de la violencia contra las mujeres.
<b>Propósito</b>	1 - Porcentaje de líneas de acción del Plan de Cultura Institucional con perspectiva de género realizadas en la Delegaciones Estatales y Regionales.
<b>Componente</b>	1 - Porcentaje de Enlaces de Equidad capacitados. 2 - Número de acciones de sensibilización y capacitación en materia de igualdad, no discriminación y de acceso a las mujeres a una vida libre de violencia en las Delegaciones Estatales y Regionales. 3 - Número de acciones de difusión e información en materia de igualdad, no discriminación y de acceso a las mujeres a una vida libre de violencia realizadas en las Delegaciones Estatales y Regionales.
<b>Actividad</b>	1 - Número de campañas de difusión con perspectiva de género. 2 - Número de materiales y recursos didácticos en materia de igualdad, no discriminación y de acceso a las mujeres a una vida libre de violencia. 3 - Número de cursos de capacitación en materia de igualdad, no discriminación y el acceso a las mujeres a una vida libre de violencia proporcionados a Enlaces de Equidad.

**Comentarios Generales**

- El programa no esta sujeto al proceso de aprobación de indicadores.
- Dentro de su sector, este programa forma parte de los que tienen un diseño con Oportunidades de Mejora.
- En el periodo 2008-2012 se mejoró la calidad de los indicadores pasando de un semáforo rojo (diseño con oportunidad de mejora) a uno verde (diseño adecuado). Sin embargo, los ajustes que se hicieron a la matriz 2015 vuelven a reflejar un semáforo rojo.
- Se requiere que el programa integre mayor información en los medios de verificación.