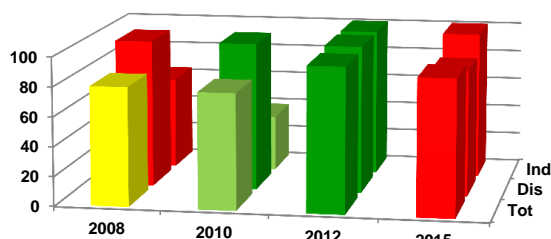


Ficha de Valoración de la Matriz de Indicadores para Resultados

RAMO	8 - Agricultura, Ganadería, Desarrollo Rural, Pesca y Alimentación
DENOMINACIÓN DEL PROGRAMA	S088 - Programa De Apoyo Para La Productividad De La Mujer Emprendedora
Estado Actual:	Adecuado

DICTAMEN DE APROBACIÓN	Directa		
AJUSTES REQUERIDOS	Complementarios		
AÑO DE CREACIÓN DEL PROGRAMA	2012	AÑO DE CREACIÓN DEL PROGRAMA	2002

Valoración MIR 2015 - 2008



Características de los Indicadores	Refleja un factor relevante	Fórmula coherente	Descripción clara	Medios de verificación congruentes
F [2]	●	●	●	●
P [3]	●	●	●	●
C [7]	●	●	●	●
A [7]	●	●	●	●

Objetivos 2015

Fin	1 - Contribuir a impulsar la productividad en el sector agroalimentario mediante inversión en capital físico, humano y tecnológico que garantice la seguridad alimentaria mediante la implementación de proyectos productivos en actividades prioritarias dirigidos a grupos de mujeres emprendedoras que logran constituirse legalmente.
Propósito	1 - Grupos de mujeres apoyados logran constituirse legalmente, pasan a ser pequeños productores e implementan proyectos productivos en actividades prioritarias.
Componente	1 - Proyectos productivos apoyados para ampliación o escalamiento. 2 - Grupos legalmente constituidos apoyados. 3 - Mujeres emprendedoras que forman parte del padrón del Programa Oportunidades y del Programa de Apoyo Alimentario apoyadas. 4 - Proyectos productivos apoyados en municipios indígenas. 5 - Mujeres emprendedoras jefas de familia apoyadas. 6 - Proyectos productivos apoyados en municipios de la Cruzada Nacional contra el Hambre. 7 - Proyectos productivos agroalimentarios apoyados.
Actividad	1 - Apoyo a los Asesores Técnicos habilitados. 2 - Supervisión de seguimiento de proyectos productivos. 3 - Dictaminación técnica de proyectos productivos. 4 - Supervisión previa de proyectos productivos. 5 - Supervisión de puesta en marcha de proyectos productivos. 6 - Capacitación a mujeres emprendedoras. 7 - Apoyo de solicitudes.

Indicadores 2015

Fin	1 - Productividad laboral en el sector agropecuario y pesquero. 2 - Tasa de variación en el nivel de productividad de los grupos apoyados.
Propósito	1 - Porcentaje de grupos apoyados en el ejercicio fiscal anterior que con la implementación del proyecto productivo pasaron a ser pequeños productores. 2 - Porcentaje de proyectos productivos de actividades prioritarias apoyados. 3 - Porcentaje de grupos legalmente constituidos apoyados que se constituyeron por el programa.
Componente	1 - Porcentaje de proyectos productivos apoyados para ampliación o escalamiento. 2 - Porcentaje de grupos legalmente constituidos apoyados. 3 - Porcentaje de mujeres emprendedoras apoyadas que forman parte del padrón del Programa Oportunidades y del Programa de Apoyo Alimentario. 4 - Porcentaje de proyectos productivos apoyados en municipios indígenas. 5 - Porcentaje de mujeres emprendedoras jefas de familia apoyadas . 6 - Porcentaje de proyectos productivos apoyados en municipios de la Cruzada Nacional contra el Hambre. 7 - Porcentaje de proyectos productivos agroalimentarios apoyados.
Actividad	1 - Porcentaje de Asesores Técnicos habilitados con grupos apoyados. 2 - Porcentaje de proyectos productivos apoyados en el ejercicio fiscal del año anterior supervisados. 3 - Porcentaje de proyectos productivos procedentes dictaminados. 4 - Porcentaje de proyectos productivos apoyados supervisados previo a su puesta en marcha. 5 - Porcentaje de proyectos productivos apoyados supervisados después de su puesta en marcha. 6 - Porcentaje de mujeres emprendedoras capacitadas. 7 - Porcentaje de solicitudes apoyadas.

Comentarios Generales

- El programa cuenta con aprobación directa de sus indicadores.
- Dentro del sector, este programa cuenta con un diseño adecuado.
- Durante el periodo 2008-2012 se mejoró la calidad de los indicadores pasando de un semáforo rojo a un verde, sin embargo se le realizaron ajustes a la matriz 2015 y se volvió a reflejar en un semáforo rojo.