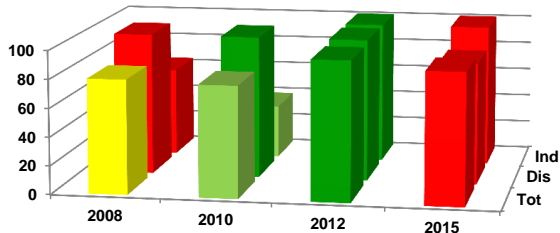


Ficha de Valoración de la Matriz de Indicadores para Resultados

RAMO	8 - Agricultura, Ganadería, Desarrollo Rural, Pesca y Alimentación	DICTAMEN DE APROBACIÓN	Aún no cumple los criterios mínimos		
DENOMINACIÓN DEL PROGRAMA	U010 - Programa Nacional Para El Control De La Abeja Africana	AJUSTES REQUERIDOS	Intermedios		
Estado Actual:	Moderado	AÑO DE CREACIÓN DEL PROGRAMA	2014	AÑO DE CREACIÓN DEL PROGRAMA	1984

Valoración MIR 2015 - 2012



Características de los Indicadores	Refleja un factor relevante	Fórmula coherente	Descripción clara	Medios de verificación congruentes
F [2]	●	●	●	●
P [1]	●	●	●	●
C [5]	●	●	●	●
A [6]	●	●	●	●

Objetivos 2015

Fin	1 - Contribuir a impulsar la productividad en el sector agroalimentario mediante inversión en capital físico, humano y tecnológico que garantice la seguridad alimentaria mediante el fortalecimiento de capacidades para el control de la abeja africana y la varroasis en los productores apícolas.
Propósito	1 - Productores apícolas adquieren capacidades e instrumentos técnicos relativos al control de la abeja africana o la Varroasis a través de las buenas prácticas.
Componente	1 - Certificados de Calidad Genética y/o Sanitaria entregados a productores de material biológico apícola. 2 - Capacitación para el control de enjambres de abejas impartida a Brigadistas de cuerpos de seguridad coadyuvantes con Protección Civil. 3 - Estándares técnicos para el desarrollo de la Campaña contra la Varroasis actualizados y difundidos. 4 - Capacitación impartida a productores apícolas y técnicos. 5 - Constancias sanitarias de Tratamiento ó de Niveles de Infestación de Varroasis emitidas a Productores apícolas.
Actividad	1 - Supervisión y asesoría a apicultores interesados en obtener o renovar el reconocimiento oficial por cumplir con las buenas prácticas de producción de miel. 2 - Atención a las solicitudes de capacitación de brigadistas de protección civil. 3 - Evaluación del grado de infestación de Varroasis en los apiarios monitoreados. 4 - Atención de solicitudes de constancias sanitarias relativas al control de la Varroa. 5 - Atención a las solicitudes de capacitaciones a productores y técnicos apícolas. 6 - Revisión de las unidades de producción de los solicitantes de certificación genética y/o sanitaria.

Indicadores 2015

Fin	1 - Índice del volumen de miel producido con relación al volumen base de producción. 2 - Productividad laboral en el sector agropecuario y pesquero.
Propósito	1 - Porcentaje de productores apícolas que adquirieron capacidades e instrumentos técnicos respecto al total de productores apícolas.
Componente	1 - Porcentaje de certificados entregados a productores en el año tn en relación con los certificados entregados en el año base. 2 - Porcentaje de brigadistas que aprobaron la evaluación de la capacitación con 70 o más de calificación. 3 - Porcentaje de apiarios que cumplen con la normatividad de la Campaña contra la Varroasis con relación a los que son monitoreados. 4 - Porcentaje de asistentes que aprobaron la evaluación de la capacitación con 70 o más de calificación respecto al total de asistentes a la capacitación. 5 - Porcentaje de productores que obtienen Constancia sanitaria de control de la Varroasis con respecto al total de productores solicitantes de Constancia.
Actividad	1 - Porcentaje de satisfacción de los apicultores con respecto al servicio de supervisión y asesoría. 2 - Porcentaje de capacitaciones impartidas con relación a las solicitadas. 3 - Promedio de infestación de Varroasis en los apiarios monitoreados. 4 - Porcentaje de solicitudes de constancias sanitarias atendidas con relación a las recibidas. 5 - Porcentaje de capacitaciones impartidas con relación a las programadas. 6 - Porcentaje de unidades de producción de abejas reina y de núcleos de abejas atendidas.

Comentarios Generales

- El programa aún no cumple con los criterios mínimos para la aprobación de sus indicadores.
- Dentro de su sector, el programa forma parte de los que cuentan con un diseño moderado.
- Dentro del periodo 2008-2012 se mejoró la calidad de los indicadores pasando de un semáforo rojo (diseño con oportunidad de mejora) a uno verde (diseño adecuado) pero los ajustes que se le hicieron a la matriz 2015 volvieron a colocar al programa con un semáforo rojo.