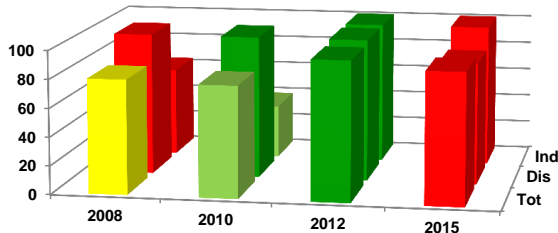


Ficha de Valoración de la Matriz de Indicadores para Resultados

RAMO	12 - Salud	DICTAMEN DE APROBACIÓN	No sujeto al proceso de aprobación		
DENOMINACIÓN DEL PROGRAMA	E010 - Formación Y Desarrollo Profesional De Recursos Humanos Especializados Para La Salud	AJUSTES REQUERIDOS	Intermedios		
Estado Actual:	Moderado	AÑO DE CREACIÓN DEL PROGRAMA	2014	AÑO DE CREACIÓN DEL PROGRAMA	2008

Valoración MIR 2015 - 2010



Características de los Indicadores	Refleja un factor relevante	Fórmula coherente	Descripción clara	Medios de verificación congruentes
F [2]	● (Red)	● (Green)	● (Yellow)	● (Yellow)
P [3]	● (Yellow)	● (Yellow)	● (Yellow)	● (Yellow)
C [6]	● (Red)	● (Green)	● (Yellow)	● (Yellow)
A [5]	● (Green)	● (Red)	● (Green)	● (Green)

Objetivos 2015

Fin	1 - Contribuir a asegurar la generación y el uso efectivo de los recursos en salud mediante la atención de los profesionales de la salud que ingresan a realizar estudios de posgrado y desarrollo profesional.
Propósito	1 - Los profesionales de la salud que ingresan a realizar estudios de posgrado y desarrollo profesional continuo son atendidos.
Componente	1 - Los profesionales de distintas áreas de conocimiento de la salud son formados. 2 - El personal de la salud participa en el desarrollo profesional continuo, en temas específicos. 3 - Los médicos especialistas en distintas ramas de la medicina son formados.
Actividad	1 - Impartición de cursos de posgrado en ciencias de la salud. 2 - Mejoramiento de la capacidad técnica de docentes de posgrado en ciencias de la salud. 3 - Impartición de cursos de desarrollo profesional continuo. 4 - Mejoramiento de la capacidad técnica de docentes del personal médico. 5 - Impartición de cursos de posgrado para médicos en formación.

Indicadores 2015

Fin	1 - Porcentaje de gasto público en salud destinado a la provisión de atención médica y salud pública extramuros. 2 - Porcentaje de especialistas médicos formados por el programa respecto al total nacional de la Secretaría de Salud.
Propósito	1 - Porcentaje de aprobación de profesionales en formación no clínica (especialidad no clínica, maestrías y doctorados). 2 - Eficacia en la captación de participantes en cursos de educación continua. 3 - Porcentaje de aprobación de médicos especialistas en formación clínica.
Componente	1 - Profesionales en ciencias de la salud que concluyen posgrados encuestados. 2 - Porcentaje de profesionales que concluyeron cursos de educación continua. 3 - Percepción sobre la calidad de la educación continua. 4 - Eficiencia terminal de posgrado no clínico. 5 - Eficiencia terminal de médicos especialistas. 6 - Percepción sobre la calidad de la formación de residentes médicos.
Actividad	1 - Eficacia en la impartición de programas de posgrado no clínico. 2 - Porcentaje de personal que desarrolla actividades docentes formales de otros posgrados capacitados en habilidades docentes. 3 - Eficacia en la impartición de cursos de educación continua. 4 - Porcentaje de personal que desarrolla actividades docentes formales en los programas de especialidad, subespecialidad y alta especialidad capacitados en habilidades docentes. 5 - Eficacia en la impartición de programas de formación de posgrado clínico.

Comentarios Generales

- El programa no está sujeto al proceso de aprobación de indicadores.
- Dentro del sector, este programa forma parte de los que cuentan con un diseño moderado.
- Durante el periodo 2008-2012 se mejoró la calidad de los indicadores pasando de un semáforo rojo (diseño con oportunidad de mejora) a uno verde (diseño adecuado), sin embargo, con los ajustes hechos a la matriz 2015 se volvió a tener un semáforo rojo.
- Se requiere que se integre más información respecto a los medios de verificación.