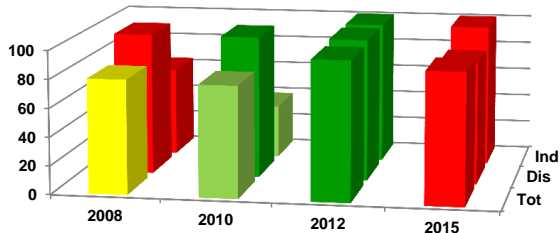


Ficha de Valoración de la Matriz de Indicadores para Resultados

RAMO	12 - Salud	DICTAMEN DE APROBACIÓN	Condicionada		
DENOMINACIÓN DEL PROGRAMA	S200 - Caravanas De La Salud	AJUSTES REQUERIDOS	Intermedios		
Estado Actual:	Moderado	AÑO DE CREACIÓN DEL PROGRAMA	2014	AÑO DE CREACIÓN DEL PROGRAMA	2007

Valoración MIR 2015 - 2008



Características de los Indicadores	Refleja un factor relevante	Fórmula coherente	Descripción clara	Medios de verificación congruentes
F [2]	●	●	●	●
P [2]	●	●	●	●
C [2]	●	●	●	●
A [2]	●	●	●	●

Objetivos 2015

Fin	1 - Contribuir a cerrar las brechas existentes en salud entre diferentes grupos sociales y regiones del país mediante la oferta de servicios del primer nivel de atención a la salud por unidades médicas móviles.
Propósito	1 - La población de localidades geográficamente dispersas y de difícil acceso, cuenta con servicios regulares de promoción, prevención y atención médica mediante equipos de salud itinerantes y unidades médicas móviles.
Componente	1 - Servicios de promoción y prevención ambulatoria de la salud y de participación comunitaria proporcionadas a la comunidad.
Actividad	1 - Operación de unidades médicas móviles debidamente equipadas y con recursos humanos capacitados para la prestación de los servicios con calidad.

Indicadores 2015

Fin	1 - Razón de mortalidad materna (RMM). 2 - Porcentaje de niños menores de un año con esquema completo de vacunación en localidades responsabilidad del programa.
Propósito	1 - Porcentaje del total de personas que habitan en comunidades sin acceso a servicios de salud y con alta y muy alta marginación que es atendida por el programa. 2 - Porcentaje de niños menores de cinco años en control nutricional del programa.
Componente	1 - Porcentaje de servicios de promoción y prevención realizados con respecto a los programados. 2 - Porcentaje de servicios de atención médica ambulatoria realizados con respecto a los programados.
Actividad	1 - Porcentaje de localidades atendidas respecto de las localidades responsabilidad del programa. 2 - Porcentaje de unidades médicas móviles en operación y totalmente equipadas que cuentan con equipo itinerante completo y capacitado.

Comentarios Generales

- El programa cuenta con aprobación condicionada de sus indicadores.
- Dentro del sector, este programa forma parte de los que cuentan con un diseño moderado.
- Durante el periodo 2008-2012 se mejoró la calidad de los indicadores pasando de un semáforo rojo (diseño con oportunidad de mejora) a uno verde (diseño adecuado), sin embargo, con los ajustes hechos a la matriz 2015 se volvió a tener un semáforo rojo.
- Se requiere que se integre más información respecto a los medios de verificación.