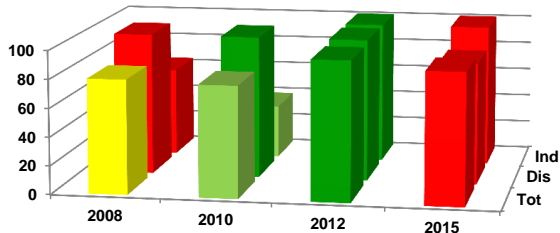


Ficha de Valoración de la Matriz de Indicadores para Resultados

RAMO	12 - Salud	DICTAMEN DE APROBACIÓN	Aún no cumple los criterios mínimos		
DENOMINACIÓN DEL PROGRAMA	S251 - Programa De Desarrollo Comunitario "Comunidad Diferente"	AJUSTES REQUERIDOS	Sustanciales		
Estado Actual:	Op. Mejora	AÑO DE CREACIÓN DEL PROGRAMA	2014	AÑO DE CREACIÓN DEL PROGRAMA	2014

Valoración MIR 2015



Características de los Indicadores	Refleja un factor relevante	Fórmula coherente	Descripción clara	Medios de verificación congruentes
F [2]	●	●	●	●
P [1]	●	●	●	●
C [3]	●	●	●	●
A [1]	●	●	●	●

Objetivos 2015

Fin	1 - Contribuir a cerrar las brechas existentes en salud entre diferentes grupos sociales y regiones del país mediante Núcleos organizados (*) de población en condiciones de marginación que mejoran sus condiciones sociales de vida.
Propósito	1 - Núcleos organizados de población en condiciones de marginación que mejoran sus condiciones sociales de vida.
Componente	1 - Capacitaciones e insumos (*) otorgados a núcleos organizados de población en condiciones de marginación. 2 - Capacitaciones e insumos otorgados a núcleos organizados de población en condiciones de marginación.
Actividad	1 - Acciones para el otorgamiento y seguimiento del subsidio del Programa.

Indicadores 2015

Fin	1 - Razón de mortalidad materna (RMM). 2 - Porcentaje de personas, en situación de marginación, que habitan en localidades donde se han implementado proyectos para la mejora de sus condiciones sociales de vida con relación al número de personas que recibieron apoyo de las acciones del Programa en el año T.
Propósito	1 - Porcentaje de núcleos organizados que habitan en localidades en condiciones de marginación, y que han implementado al menos un proyecto para el beneficio de la localidad, con relación al número de núcleos organizados que habitan en localidades en condiciones de marginación que han sido apoyados por el programa en el año T.
Componente	1 - Porcentaje de familias con carencia alimentaria y con menores de 6 años beneficiadas con proyectos de apoyo en despensas, con relación al número de familias con carencia alimentaria y con menores de 6 años en los municipios con cobertura de los proyectos de apoyo en despensas. 2 - Porcentaje de espacios alimentarios construidos, rehabilitados y/o equipados, con relación al total de espacios alimentarios que los Sistemas Estatales DIF solicitaron recurso en el año T. 3 - Porcentaje de capacitaciones otorgadas a Grupos de Desarrollo, con relación al número de capacitaciones solicitadas por el Sistema Estatal DIF para ser impartidas en año T.
Actividad	1 - Porcentaje de actividades realizadas en el Programa Anual de Trabajo para el otorgamiento y seguimiento de los subsidios, con relación al número de actividades programadas para el otorgamiento y seguimiento del subsidio en el año T.

Comentarios Generales

- El programa no cumple con los criterios mínimos para la aprobación de indicadores.
- Dentro del sector, este programa es uno de los que cuenta con diseño con Oportunidades de Mejora.
- Entre 2008-2012 la calidad de los indicadores mejoró, pasando de un semáforo rojo (diseño con oportunidad de mejora) a uno verde (diseño adecuado), sin embargo, para 2015 los ajustes que se realizaron a la matriz volvieron a reflejar un semáforo rojo.