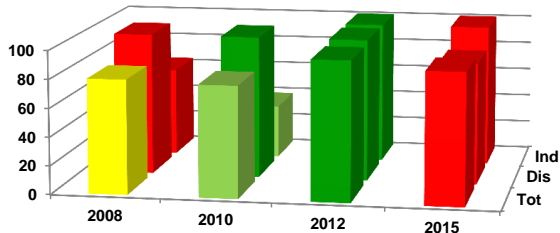


Ficha de Valoración de la Matriz de Indicadores para Resultados

RAMO	12 - Salud	DICTAMEN DE APROBACIÓN	Aún no cumple los criterios mínimos		
DENOMINACIÓN DEL PROGRAMA	U006 - Fortalecimiento De Las Redes De Servicios De Salud	AJUSTES REQUERIDOS	Sustanciales		
Estado Actual:	Op. Mejora	AÑO DE CREACIÓN DEL PROGRAMA	2014	AÑO DE CREACIÓN DEL PROGRAMA	2009

Valoración MIR 2015 - 2010



Características de los Indicadores	Refleja un factor relevante	Fórmula coherente	Descripción clara	Medios de verificación congruentes
F [2]	● (Yellow)	● (Yellow)	● (Green)	● (Red)
P [1]	● (Red)	● (Red)	● (Green)	● (Green)
C [1]	● (Red)	● (Red)	● (Red)	● (Red)
A [1]	● (Green)	● (Green)	● (Green)	● (Red)

Objetivos 2015

Fin	1 - Contribuir a asegurar el acceso efectivo a servicios de salud con calidad mediante el fortalecimiento de las redes de servicios.
Propósito	1 - Incrementar la Cobertura de Servicios de Salud mediante la incorporación de nuevas unidades o el fortalecimiento de las existentes.
Componente	1 - Unidades médicas construidas y equipadas para atender a la población.
Actividad	1 - Transferencia de recursos autorizados a las entidades federativas para la construcción o fortalecimiento de unidades de salud.

Indicadores 2015

Fin	1 - Unidades médicas construidas o fortalecidas a nivel nacional. 2 - Tasa de mortalidad por cáncer de mama.
Propósito	1 - Porcentaje de unidades terminadas construidas o fortalecidas respecto al total de unidades existentes en el ejercicio fiscal anterior.
Componente	1 - Porcentaje de Unidades médicas que se suman a la cobertura de infraestructura en salud.
Actividad	1 - Porcentaje de recursos transferidos a las entidades federativas.

Comentarios Generales

- El programa no cumple con los criterios mínimos para la aprobación de indicadores.
- Dentro del sector, este programa es uno de los que cuenta con diseño con Oportunidades de Mejora.
- Entre 2008-2012 la calidad de los indicadores mejoró, pasando de un semáforo rojo (diseño con oportunidad de mejora) a uno verde (diseño adecuado), sin embargo, para 2015 los ajustes que se realizaron a la matriz volvieron a reflejar un semáforo rojo.
- El programa debe revisar de manera adecuada los indicadores ya que estos no reflejan un factor importante en el cumplimiento de los objetivos del programa.