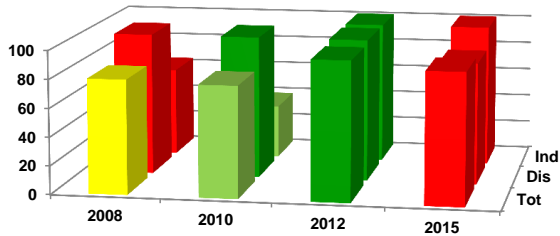


Ficha de Valoración de la Matriz de Indicadores para Resultados

RAMO	12 - Salud	DICTAMEN DE APROBACIÓN	Aún no cumple los criterios mínimos		
DENOMINACIÓN DEL PROGRAMA	U007 - Reducción De La Mortalidad Materna	AJUSTES REQUERIDOS	Sustanciales		
Estado Actual:	Op. Mejora	AÑO DE CREACIÓN DEL PROGRAMA	2014	AÑO DE CREACIÓN DEL PROGRAMA	2012

Valoración MIR 2015



Características de los Indicadores	Refleja un factor relevante	Fórmula coherente	Descripción clara	Medios de verificación congruentes
F [2]	●	●	●	●
P [1]	●	●	●	●
C [3]	●	●	●	●
A [2]	●	●	●	●

Objetivos 2015

Fin	1 - Contribuir a cerrar las brechas existentes en salud entre diferentes grupos sociales y regiones del país mediante el aseguramiento de un enfoque integral y la participación de todos los involucrados para reducir la morbilidad y mortalidad materna, especialmente en comunidades marginadas y vulnerables.
Propósito	1 - La mortalidad materna disminuye a través de la mejora en la atención de las complicaciones y urgencias obstétricas.
Componente	1 - Capacitar al personal de salud de primer nivel de la Secretaría de Salud en la atención prenatal con enfoque de riesgo para la reducción de la mortalidad materna. 2 - La calidad en la atención obstétrica de los hospitales de la Secretaría de Salud ha mejorado.
Actividad	1 - Supervisar a los Servicios Estatales de Salud sobre el cumplimiento de la normatividad vigente en atención de la mujer durante el embarazo, parto y puerperio. 2 - Los médicos obstetras de los hospitales resolutivos de la Secretaría de Salud están capacitados en emergencias obstétricas en los nueve estados prioritarios para la reducción de la mortalidad materna.

Indicadores 2015

Fin	1 - Razón de mortalidad materna (RMM). 2 - Razón de mortalidad materna.
Propósito	1 - Tasa de letalidad hospitalaria por hemorragia obstétrica y/o por trastornos hipertensivos del embarazo.
Componente	1 - Porcentaje de personal de salud de la Secretaría de Salud de las 32 Entidades Federativas capacitados en atención prenatal con enfoque de riesgo. 2 - Porcentaje de partos atendidos a nivel institucional sin Seguridad Social. 3 - Porcentaje de mujeres embarazadas que inician el control prenatal desde el primer trimestre gestacional en los servicios estatales de salud en las 32 Entidades Federativas de la República.
Actividad	1 - Porcentaje de visitas de supervisión a los Servicios Estatales de Salud de las 32 Entidades Federativas para ver el cumplimiento de la normatividad vigente. 2 - Porcentaje de Médicos de los hospitales resolutivos de la Secretaría de Salud de las 32 Entidades Federativas capacitados en emergencias obstétricas.

Comentarios Generales

- El programa no cumple con los criterios mínimos para la aprobación de indicadores.
- Dentro del sector, este programa es uno de los que cuenta con diseño con Oportunidades de Mejora.
- Entre 2008-2012 la calidad de los indicadores mejoró, pasando de un semáforo rojo (diseño con oportunidad de mejora) a uno verde (diseño adecuado), sin embargo, para 2015 los ajustes que se realizaron a la matriz volvieron a reflejar un semáforo rojo.
- Se necesita que se integre más información sobre los medios de verificación.