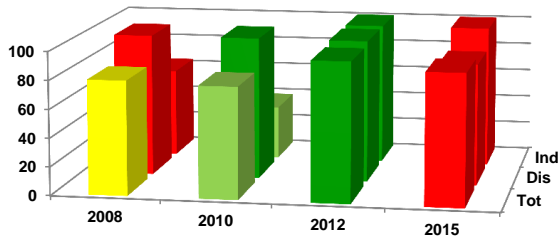


Ficha de Valoración de la Matriz de Indicadores para Resultados

| | |
|----------------------------------|---|
| RAMO | 10 - Economía |
| DENOMINACIÓN DEL PROGRAMA | U004 - Proyectos Estratégicos Para La Atracción De Inversión Extranjera |
| Estado Actual: | Adecuado |

| | | | |
|-------------------------------------|-----------------|-------------------------------------|------|
| DICTAMEN DE APROBACIÓN | Directa | | |
| AJUSTES REQUERIDOS | Complementarios | | |
| AÑO DE CREACIÓN DEL PROGRAMA | 2013 | AÑO DE CREACIÓN DEL PROGRAMA | 2009 |

Valoración MIR 2015 - 2010



| Características de los Indicadores | Refleja un factor relevante | Fórmula coherente | Descripción clara | Medios de verificación congruentes |
|------------------------------------|-----------------------------|-------------------|-------------------|------------------------------------|
| F [1] | ● | ● | ● | ● |
| P [1] | ● | ● | ● | ● |
| C [1] | ● | ● | ● | ● |
| A [2] | ● | ● | ● | ● |

Objetivos 2015

| | |
|-------------------|--|
| Fin | 1 - Contribuir a incrementar los flujos internacionales de comercio y de inversión, así como el contenido nacional de las exportaciones mediante el apoyo a empresas extranjeras o con mayoría de capital extranjero de los diferentes sectores productivos que invierten en México. |
| Propósito | 1 - Las empresas extranjeras o con mayoría de capital extranjero de los diferentes sectores productivos invierten en México. |
| Componente | 1 - Apoyos económicos otorgados a empresas extranjeras o con mayoría de capital extranjero. |
| Actividad | 1 - Seguimiento a proyectos de inversión con Convenio de Adhesión firmado. 2 - Formalización de los proyectos de inversión autorizados. |

Indicadores 2015

| | |
|-------------------|--|
| Fin | 1 - Inversión Extranjera Directa. |
| Propósito | 1 - Porcentaje de la inversión extranjera directa nacional realizada por las empresas apoyadas por el Fondo ProMéxico. |
| Componente | 1 - Inversión extranjera directa atraída, por cada dólar de apoyo otorgado a las empresas beneficiadas. |
| Actividad | 1 - Porcentaje de proyectos de inversión extranjera directa formalizados a los que les fue aplicado el seguimiento. 2 - Porcentaje de empresas con apoyo económico autorizado, que firman el Convenio de Adhesión con el Fondo ProMéxico. |

Comentarios Generales

- El programa cuenta con aprobación directa de sus indicadores.
- Dentro de su sector, el programa forma parte de los que cuentan con diseño adecuado.
- Los ajustes requeridos en sus objetivos e indicadores son complementarios.
- Este programa obtuvo una buena valoración de MIR 2012 y en mantuvo su buen diseño en la valoración 2015 situándose en semáforo verde; los ajustes necesarios se requieren en el indicador de fin en las característica de coherencia en la fórmula así como en la claridad y la congruencia de los medios de verificación.