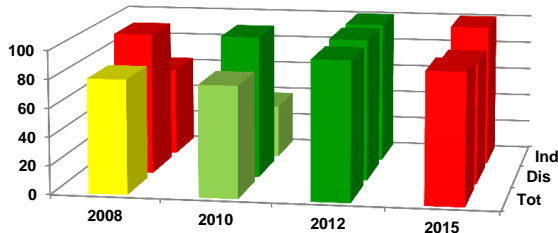


Ficha de Valoración de la Matriz de Indicadores para Resultados

RAMO	20 - Desarrollo Social
DENOMINACIÓN DEL PROGRAMA	S053 - Programa De Abasto Rural A Cargo De Diconsa, S.A. De C.V. (Diconsa)
Estado Actual:	Adecuado

DICTAMEN DE APROBACIÓN	Directa		
AJUSTES REQUERIDOS	Complementarios		
AÑO DE CREACIÓN DEL PROGRAMA	2012	AÑO DE CREACIÓN DEL PROGRAMA	1979

Valoración MIR 2015 - 2008



Características de los Indicadores	Refleja un factor relevante	Fórmula coherente	Descripción clara	Medios de verificación congruentes
F [1]	●	●	●	●
P [4]	●	●	●	●
C [6]	●	●	●	●
A [10]	●	●	●	●

Objetivos 2015

Fin	1 - Contribuir a fortalecer el cumplimiento efectivo de los derechos sociales que potencien las capacidades de las personas en situación de pobreza, a través de acciones que incidan positivamente en la alimentación, la salud y la educación mediante el abastecimiento de productos alimenticios económicos y de calidad a la población que habita en las localidades de alta y muy alta marginación.
Propósito	1 - Localidades de alta y muy alta marginación, son abastecidas de productos básicos y complementarios económicos y de calidad en forma eficaz y oportuna.
Componente	1 - Tiendas establecidas en localidades con problemas de abasto. 2 - Tiendas abastecidas con productos básicos y complementarios económicos y de calidad. 3 - Tiendas abastecidas y operadas de forma eficaz y oportuna.
Actividad	1 - Distribución de los productos. 2 - Difusión y promoción del Programa para la apertura de tiendas. 3 - Supervisión de la operación de la tienda. 4 - Promoción de la participación comunitaria. 5 - Oferta de servicios adicionales al abasto. 6 - Capacitación de la Red Social. 7 - Adquisición de bienes para comercializar. 8 - Venta de productos.

Indicadores 2015

Fin	1 - Porcentaje de la población con seguridad alimentaria.
Propósito	1 - Margen de ahorro en la canasta básica Diconsa. 2 - Porcentaje de mejora en el acceso físico al abasto de los productos de la canasta básica Diconsa en las localidades a partir de la instalación de la tienda Diconsa. 3 - Porcentaje de cobertura del Programa en localidades objetivo. 4 - Población de localidades de alta y muy alta marginación con acceso a la alimentación.
Componente	1 - Número de localidades objetivo con tienda Diconsa. 2 - Porcentaje de compras de productos enriquecidos. 3 - Monto de ahorro generado. 4 - Cobertura en los municipios de la CNCH. 5 - Número de Localidades con tienda Diconsa. 6 - Porcentaje del surtimiento oportuno a tiendas por parte de los almacenes rurales.
Actividad	1 - Promedio de costo de distribución por tienda. 2 - Porcentaje de eficacia en el surtimiento de las tiendas por el almacén rural. 3 - Porcentaje de tiendas abiertas respecto a las solicitadas en localidades objetivo. 4 - Porcentaje de tiendas supervisadas. 5 - Porcentaje de tienda a cargo de mujeres. 6 - Porcentaje de tiendas que funcionan como Unidades de Servicio a la Comunidad. 7 - Porcentaje de tiendas con promoción de la participación comunitaria. 8 - Porcentaje de cumplimiento en la capacitación de los miembros de la red social. 9 - Porcentaje de cumplimiento en las compras programadas. 10 - Promedio de venta por tienda.

Comentarios Generales

- El programa cuenta con aprobación directa de sus indicadores.
- Dentro del sector el programa cuenta con un diseño adecuado.
- Los ajustes requeridos en sus objetivos e indicadores por el programa son complementarios.
- Como la mayoría de los programas de SEDESOL en la valoración de MIR de los ciclos 2008-2012 mantuvo un diseño de indicadores adecuado y en 2015 el semáforo se mantuvo en verde.
- Las oportunidades de mejora se encuentran en la coherencia de las formulas de los indicadores de propósito y componente además de describirlos de manera mas oportuna.
- Se necesita que el programa integre mejor información sobre sus medios de verificación.