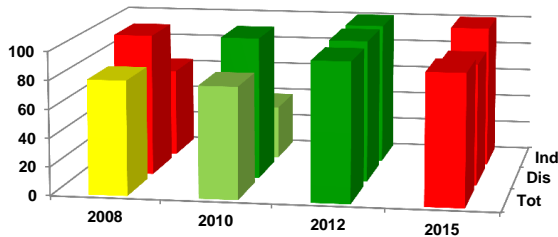


**Ficha de Valoración de la Matriz de Indicadores para Resultados**

<b>RAMO</b>	20 - Desarrollo Social	<b>DICTAMEN DE APROBACIÓN</b>	Condicionada		
<b>DENOMINACIÓN DEL PROGRAMA</b>	S065 - Programa De Atención A Jornaleros Agrícolas	<b>AJUSTES REQUERIDOS</b>	Intermedios		
<b>Estado Actual:</b>	<b>Moderado</b>	<b>AÑO DE CREACIÓN DEL PROGRAMA</b>	2014	<b>AÑO DE CREACIÓN DEL PROGRAMA</b>	1990

**Valoración MIR 2015 - 2008**



Características de los Indicadores	Refleja un factor relevante	Fórmula coherente	Descripción clara	Medios de verificación congruentes
F [1]	●	●	●	●
P [1]	●	●	●	●
C [7]	●	●	●	●
A [7]	●	●	●	●

**Objetivos 2015**

<b>Fin</b>	1 - Contribuir a fortalecer el cumplimiento efectivo de los derechos sociales que potencien las capacidades de las personas en situación de pobreza, a través de acciones que incidan positivamente en la alimentación, la salud y la educación mediante la reducción de las condiciones de precariedad que enfrenta la población jornalera agrícola.
<b>Propósito</b>	1 - La población jornalera agrícola reduce sus condiciones de precariedad mediante acciones que facilitan su acceso a servicios de alimentación, educación y promoción del ejercicio de los derechos humanos.
<b>Componente</b>	1 - Acciones de Protección social y Participación Comunitaria. 2 - Apoyos económicos directos entregados.
<b>Actividad</b>	1 - Promoción de la protección social y participación comunitaria de la población jornalera. 2 - Entrega de Apoyos directos. 3 - Gestión de Proyectos de Inversión.

**Indicadores 2015**

<b>Fin</b>	1 - Porcentaje de la población con seguridad alimentaria.
<b>Propósito</b>	1 - Porcentaje de la cobertura de apoyos económicos directos.
<b>Componente</b>	1 - Porcentaje de solicitudes de apoyos para servicios básicos atendidas. 2 - Porcentaje de Regiones de Atención Jornalera con servicios de acompañamiento. 3 - Porcentaje de niños que cumplieron la corresponsabilidad de asistencia escolar. 4 - Porcentaje de hogares jornaleros que reciben apoyos al arribo. 5 - Porcentaje de apoyos alimenticios otorgados. 6 - Acciones para potenciar el desarrollo. 7 - Porcentaje de Unidades de trabajo con acciones de promoción y participación social.
<b>Actividad</b>	1 - Ferias de promoción de los servicios institucionales. 2 - Registro de hogares jornaleros. 3 - Gestores voluntarios activos. 4 - Proyectos validados técnicamente. 5 - Cobertura de ventanillas de atención. 6 - Continuidad educativa. 7 - Proporción de proyectos de apoyo alimenticio realizados.

**Comentarios Generales**

- Dentro del sector el programa cuenta con un diseño moderado.
- Los ajustes requeridos en sus objetivos e indicadores por el programa son intermedios.
- Como la mayoría de los programas de SEDESOL en la valoración de MIR de los ciclos 2008-2012 mantuvo un diseño de indicadores adecuado y en 2015 el semáforo retrocedió en amarillo.
- El reto principal se encuentra en la relevancia del indicador propósito "Porcentaje de la cobertura de apoyos económicos directos" este indicador no mide resultados y no explica como este apoyo cambiara las condiciones de la población beneficiaria.
- Se necesita que el programa integre mejor información sobre sus medios de verificación.