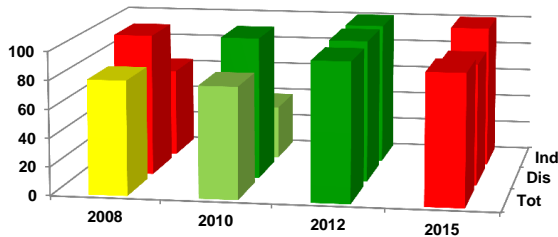


Ficha de Valoración de la Matriz de Indicadores para Resultados

RAMO	20 - Desarrollo Social	DICTAMEN DE APROBACIÓN	Condicionada		
DENOMINACIÓN DEL PROGRAMA	S176 - Pensión Para Adultos Mayores	AJUSTES REQUERIDOS	Complementarios		
Estado Actual:	Adecuado	AÑO DE CREACIÓN DEL PROGRAMA	2014	AÑO DE CREACIÓN DEL PROGRAMA	2007

Valoración MIR 2015 - 2008



Características de los Indicadores	Refleja un factor relevante	Fórmula coherente	Descripción clara	Medios de verificación congruentes
F [2]	●	●	●	●
P [2]	●	●	●	●
C [5]	●	●	●	●
A [3]	●	●	●	●

Objetivos 2015

Fin	1 - Contribuir a dotar de esquemas de seguridad social que protejan el bienestar socioeconómico de la población en situación de carencia o pobreza mediante el aseguramiento de un ingreso mínimo, así como la entrega de apoyos de protección social, a personas de 65 años de edad en adelante que no reciban una pensión o jubilación de tipo contributivo superior a la línea de bienestar mínimo.
Propósito	1 - Los adultos mayores de 65 años en adelante que no reciben ingreso superior a la línea de bienestar mínimo por concepto de jubilación o pensión de tipo contributivo, aseguran un ingreso mínimo y apoyos de protección social.
Componente	1 - Población beneficiaria incorporada al Sistema Financiero Nacional. 2 - Apoyos económicos directos otorgados. 3 - Acciones de Protección social y Participación Comunitaria realizadas.
Actividad	1 - Incorporación de adultos mayores. 2 - Ejecución de acciones para la protección social. 3 - Formalización de gestores voluntarios.

Indicadores 2015

Fin	1 - Porcentaje de adultos mayores de 65 años en adelante que no perciba pensión contributiva y que se encuentre por debajo de la línea de bienestar mínimo. 2 - Porcentaje de personas de 60 años o más en situación de pobreza y que presentan carencia por acceso a la seguridad social.
Propósito	1 - Porcentaje de Adultos Mayores de 65 años o más que no perciba pensión contributiva y que se encuentren en situación de pobreza extrema. 2 - Porcentaje que representa el Padrón Activo de Beneficiarios del programa respecto de la población potencial.
Componente	1 - Porcentaje de beneficiarios incorporados al Sistema Financiero Nacional. 2 - Porcentaje de beneficiarios que reciben apoyo económico. 3 - Acceso a la protección social. 4 - Gestores voluntarios. 5 - Tiempo promedio para la entrega del apoyo económico a los adultos mayores incorporados al programa.
Actividad	1 - Porcentaje de adultos mayores incorporados. 2 - Acciones para la Protección Social. 3 - Gestores voluntarios capacitados.

Comentarios Generales

- Dentro del sector el programa cuenta con un diseño adecuado.
- Los ajustes requeridos en sus objetivos e indicadores por el programa son complementarios.
- Como la mayoría de los programas de SEDESOL la valoración de MIR de los ciclos 2008-2012 mantuvo un diseño de indicadores adecuado y en 2015 el semáforo se mantuvo en verde.
- Es necesario mejorar la relevancia y claridad de todos los indicadores para poder medir resultados oportunamente.