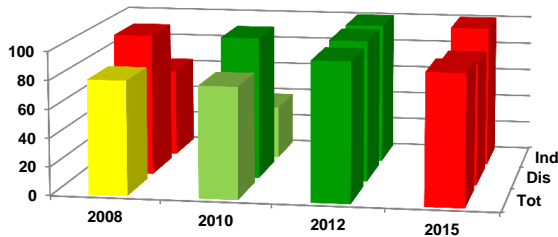


**Ficha de Valoración de la Matriz de Indicadores para Resultados**

<b>RAMO</b>	16 - Medio Ambiente y Recursos Naturales
<b>DENOMINACIÓN DEL PROGRAMA</b>	U028 - Programa De Adecuación De Derechos De Uso De Agua
<b>Estado Actual:</b>	<b>Moderado</b>

<b>DICTAMEN DE APROBACIÓN</b>	<b>Condicionada</b>		
<b>AJUSTES REQUERIDOS</b>	Intermedios		
<b>AÑO DE CREACIÓN DEL PROGRAMA</b>	2014	<b>AÑO DE CREACIÓN DEL PROGRAMA</b>	2011

**Valoración MIR 2015**



Características de los Indicadores	Refleja un factor relevante	Fórmula coherente	Descripción clara	Medios de verificación congruentes
F [1]	●	●	●	●
P [2]	●	●	●	●
C [1]	●	●	●	●
A [3]	●	●	●	●

**Objetivos 2015**

<b>Fin</b>	1 - Contribuir a fortalecer la gestión integral y sustentable del agua, garantizando su acceso a la población y a los ecosistemas mediante el otorgamiento de apoyos económicos para la renuncia del volumen de agua concesionado para uso agrícola a las asociaciones civiles de usuarios de las fuentes de abastecimiento con un 20% superior a la disponibilidad del volumen concesionado.
<b>Propósito</b>	1 - Asociaciones civiles de usuarios de las fuentes de abastecimiento con un 20% superior a la disponibilidad reducen el volumen de agua concesionado.
<b>Componente</b>	1 - Apoyos económicos entregados a las asociaciones civiles de usuarios en donde sus integrantes con cartas compromisos aceptaron reducir su volumen de agua concesionado para riego.
<b>Actividad</b>	1 - Recepción, revisión y validación de las solicitudes realizadas por las asociaciones civiles de usuarios interesadas en adherirse al programa. 2 - Formalización de convenios de concertación entre el Organismo de Cuenca o Dirección Local de la CONAGUA y las asociaciones civiles de usuarios en donde existen usuarios que renunciaron a sus derechos de agua para riego. 3 - Desincorporación de superficies de riego del padrón de usuarios de los distritos de riego donde algunos usuarios renunciaron a sus derechos de agua para riego.

**Indicadores 2015**

<b>Fin</b>	1 - Productividad del agua en distritos de riego (kg/m3).
<b>Propósito</b>	1 - Recuperación de volúmenes de agua concesionados en el ejercicio fiscal. 2 - Reducción acumulada de volúmenes de agua concesionados en los Distritos de Riego de la primera etapa.
<b>Componente</b>	1 - Transferencia de recursos a las asociaciones civiles de usuarios (ACU s) que participan en el programa.
<b>Actividad</b>	1 - Porcentaje de solicitudes de las asociaciones civiles de usuarios sancionadas. 2 - Porcentaje de presupuesto formalizado en Convenios de concertación. 3 - Porcentaje de superficie de riego desincorporada del padrón de usuarios.

**Comentarios Generales**

- El programa está condicionada al proceso de aprobación de indicadores.
- Dentro de su sector, el programa forma parte de los que cuentan con diseño moderado.
- Los ajustes requeridos en sus objetivos e indicadores son intermedios.
- Uno de los principales retos del programa se refiere a la validez de Los medios de verificación.