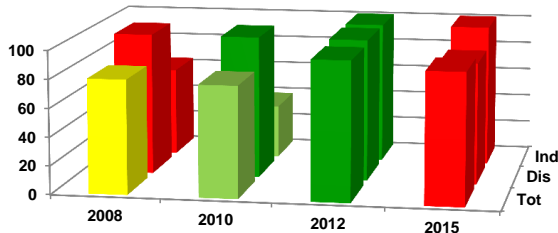


Ficha de Valoración de la Matriz de Indicadores para Resultados

RAMO	11 - Educación Pública	DICTAMEN DE APROBACIÓN	No sujeto al proceso de aprobación		
DENOMINACIÓN DEL PROGRAMA	E005 - Formación Y Certificación Para El Trabajo	AJUSTES REQUERIDOS	Complementarios		
Estado Actual:	Adecuado	AÑO DE CREACIÓN DEL PROGRAMA	2014	AÑO DE CREACIÓN DEL PROGRAMA	2007

Valoración MIR 2015 - 2010



Características de los Indicadores	Refleja un factor relevante	Fórmula coherente	Descripción clara	Medios de verificación congruentes
F [1]	●	●	●	●
P [1]	●	●	●	●
C [4]	●	●	●	●
A [10]	●	●	●	●

Objetivos 2015

Fin	1 - Contribuir a fortalecer la calidad y pertinencia de la educación media superior, superior y formación para el trabajo, a fin de que contribuyan al desarrollo de México mediante la formación de personas con alto sentido de responsabilidad social que participe productiva y competitivamente en el mercado laboral.
Propósito	1 - La población de 15 años y más, es formada para y en el trabajo, adquiriendo competencias y habilidades.
Componente	1 - Servicios de Formación para el Trabajo en Línea Proporcionados. 2 - Formación en el Trabajo proporcionada en Otros Servicios (CAE, Extensión). 3 - Formación para el Trabajo en Acciones Móviles proporcionada a grupos vulnerables. 4 - Formación para el Trabajo proporcionada en Cursos Regulares.
Actividad	1 - Administración de las Becas y Cuotas de Recuperación. 2 - Establecimiento de Convenios de Colaboración. 3 - Formación para el trabajo a través del Reconocimiento Oficial de la Competencia Ocupacional (ROCO). 4 - Formación para el trabajo en CERESOS y/o Centros de Reclusión. 5 - Formación para el trabajo a personas con discapacidad. 6 - Personas con discapacidad atendidas en Aula Poeta. 7 - Apoyar el establecimiento de Incubadoras de Negocios. 8 - Alumnos capacitados en formación para el trabajo, realizan practicas en el sector productivo. 9 - Establecimiento de Acuerdos de Prestación de servicios. 10 - Aprovechar la capacidad instalada en CECATI.

Indicadores 2015

Fin	1 - Número de certificados de competencia laboral emitidos.
Propósito	1 - Porcentaje de personas de 15 años y más formadas para el trabajo respecto del número de personas de 15 años y más programado a atender.
Componente	1 - Porcentaje de personas atendidas en formación en línea con respecto de las programadas a atender. 2 - Porcentaje de personas de 15 años y más atendidas en cursos de extensión y capacitación acelerada específica con respecto a los programados a atender. 3 - Porcentaje de personas de 15 años y más, atendidas a través de acciones móviles de capacitación respecto a los programados a atender. 4 - Porcentaje de personas de 15 años y más, atendidas en cursos regulares con respecto a las programadas a atender.
Actividad	1 - Porcentaje de personas de 15 años y más apoyadas a través de becas y/o exenciones de cuotas de recuperación respecto a las programadas atender. 2 - Porcentaje de Convenios de Colaboración establecidos respecto a los programados realizar. 3 - Porcentaje de personas que solicitan acreditación de competencias adquiridas en medios distintos al escolar, con respecto al número de personas programadas atender. 4 - Porcentaje de personas formadas para el trabajo en CERESOS y/o Centros de Reclusión, respecto del número de personas programadas atender. 5 - Porcentaje de personas con discapacidad formadas para y en el trabajo, respecto al número de personas con discapacidad programada atender. 6 - Porcentaje de personas de 15 años y mas, con discapacidad atendidas en Aula Poeta, con respecto a las programadas atender. 7 - Incubadoras de Negocios en operación. 8 - Porcentaje de personas inscritas en Centros de Formación para el Trabajo, que realizan prácticas en el sector productivo, respecto del número de personas que se programó harán prácticas en el sector productivo. 9 - Porcentaje de Acuerdos de Prestación de Servicios, establecidos respecto a los programados a realizar. 10 - Porcentaje de aprovechamiento de la capacidad máxima instalada de CECATI.

Comentarios Generales

- Dentro de su sector, el programa forma parte de los que cuentan con un diseño adecuado.
- Los ajustes requeridos en sus objetivos e indicadores son complementarios.
- Este programa en valoraciones de MIR anteriores ha logrado mejorar progresivamente sus indicadores y en 2015 se mantuvo en semáforo verde; el indicador de Fin no cumple con las características deseables de los indicadores por lo que se sugiere realizar modificaciones en dicho indicador