

**CONSEVAL**

Consejo Nacional de Evaluación  
de la Política de Desarrollo Social

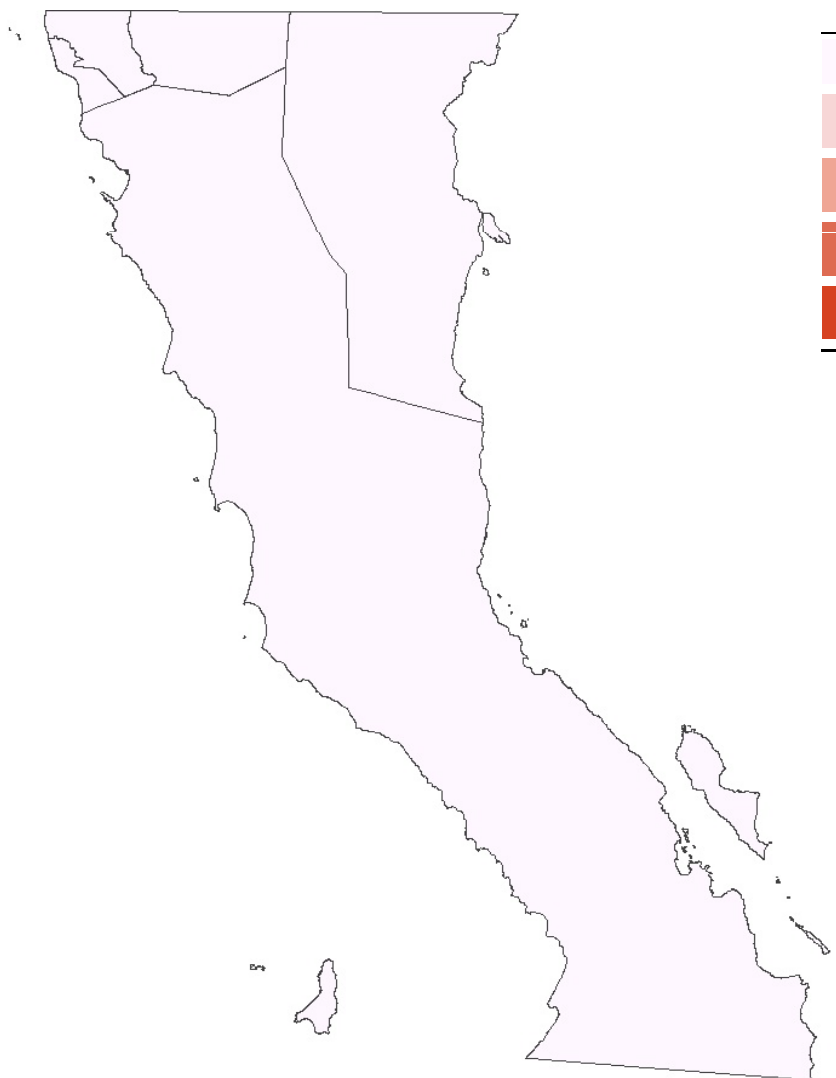
# Mapas de Rezago Social 2010 y 2005 Baja California

[www.coneval.gob.mx](http://www.coneval.gob.mx)

**2010**

# Grado de rezago social a nivel municipal, 2010

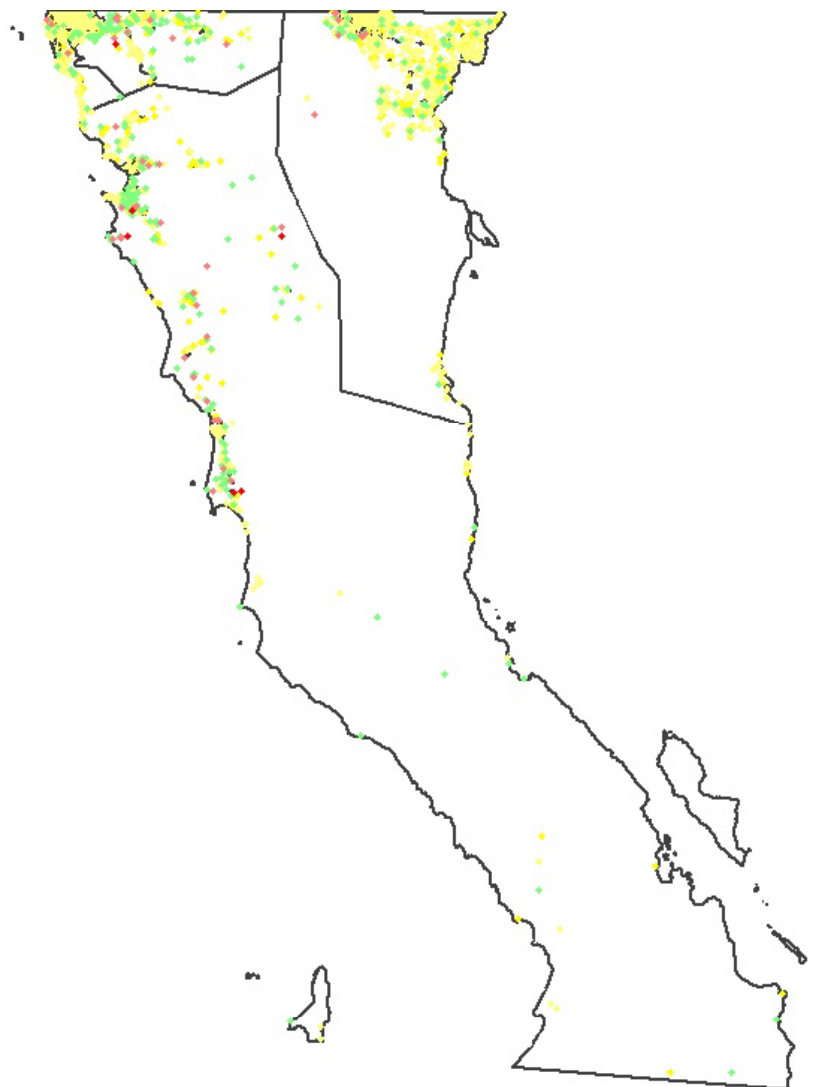
## Baja California



| Grado de rezago social | Total de municipios |
|------------------------|---------------------|
| Muy bajo               | 5                   |
| Bajo                   | 0                   |
| Medio                  | 0                   |
| Alto                   | 0                   |
| Muy alto               | 0                   |
| <b>Total</b>           | <b>5</b>            |

# Grado de rezago social a nivel localidad, 2010

## Baja California



| Grado de rezago social | No. de Localidades |
|------------------------|--------------------|
| Muy bajo               | 892                |
| Bajo                   | 438                |
| Medio                  | 263                |
| Alto                   | 44                 |
| Muy alto               | 6                  |
| <b>Total</b>           | <b>1643</b>        |

# Cruce de municipios según grado de rezago social 2005-2010, Baja California

| Municipios                  |          | Grado de rezago social 2010 |      |       |      |          |       |
|-----------------------------|----------|-----------------------------|------|-------|------|----------|-------|
|                             |          | Muy Alto                    | Alto | Medio | Bajo | Muy bajo | Total |
| Grado de rezago social 2005 | Muy alto | 0                           | 0    | 0     | 0    | 0        | 0     |
|                             | Alto     | 0                           | 0    | 0     | 0    | 0        | 0     |
|                             | Medio    | 0                           | 0    | 0     | 0    | 0        | 0     |
|                             | Bajo     | 0                           | 0    | 0     | 0    | 0        | 0     |
|                             | Muy bajo | 0                           | 0    | 0     | 0    | 5        | 5     |
|                             | Total    | 0                           | 0    | 0     | 0    | 5        | 5     |



Aumenta rezago social



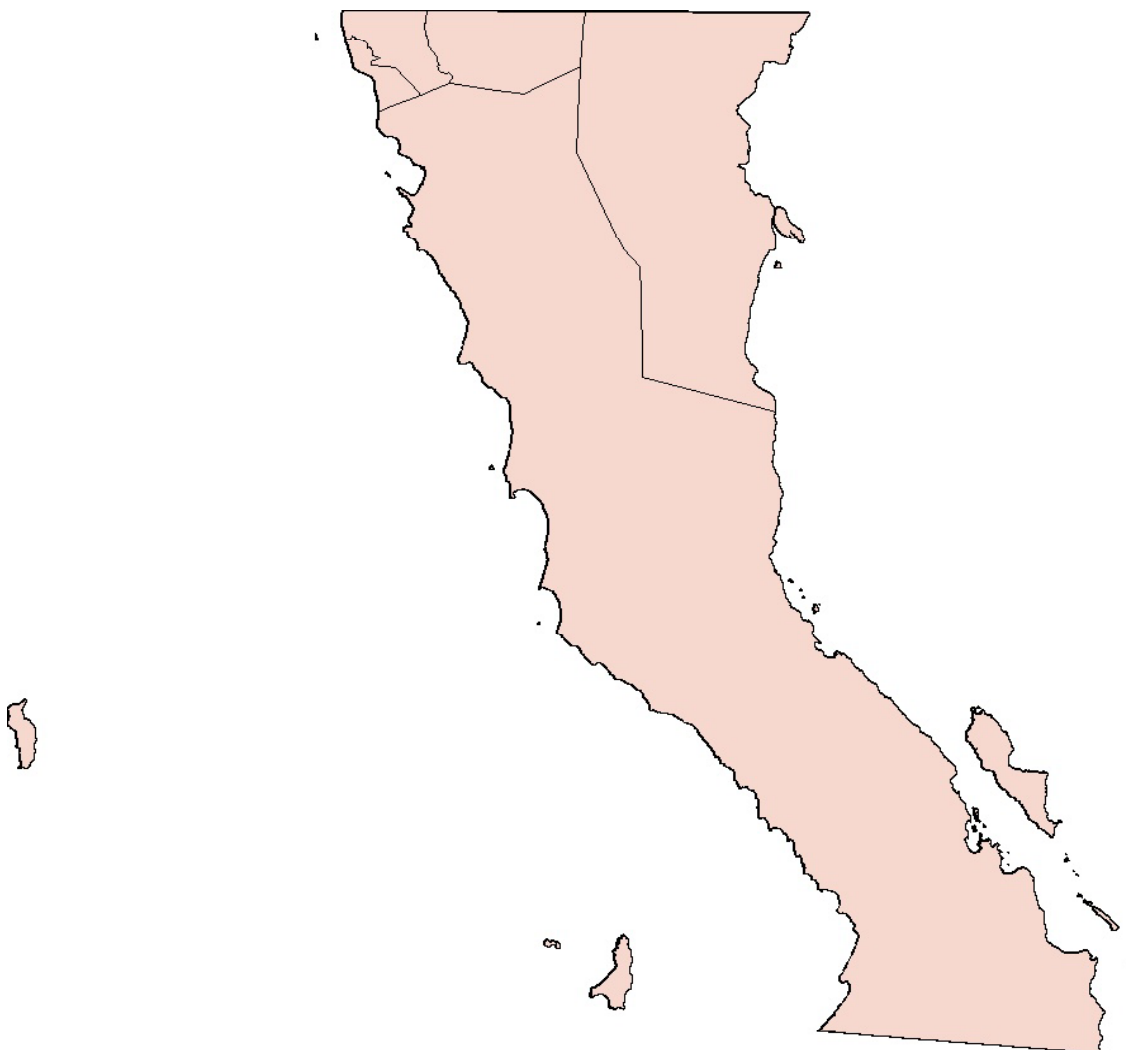
Disminuye rezago social

Fuente: estimaciones del CONEVAL con base en el II Censo de Población y Vivienda 2005 y el Censo de Población y Vivienda 2010.

**2005**

# Grado de rezago social a nivel municipal, 2005

## Baja California

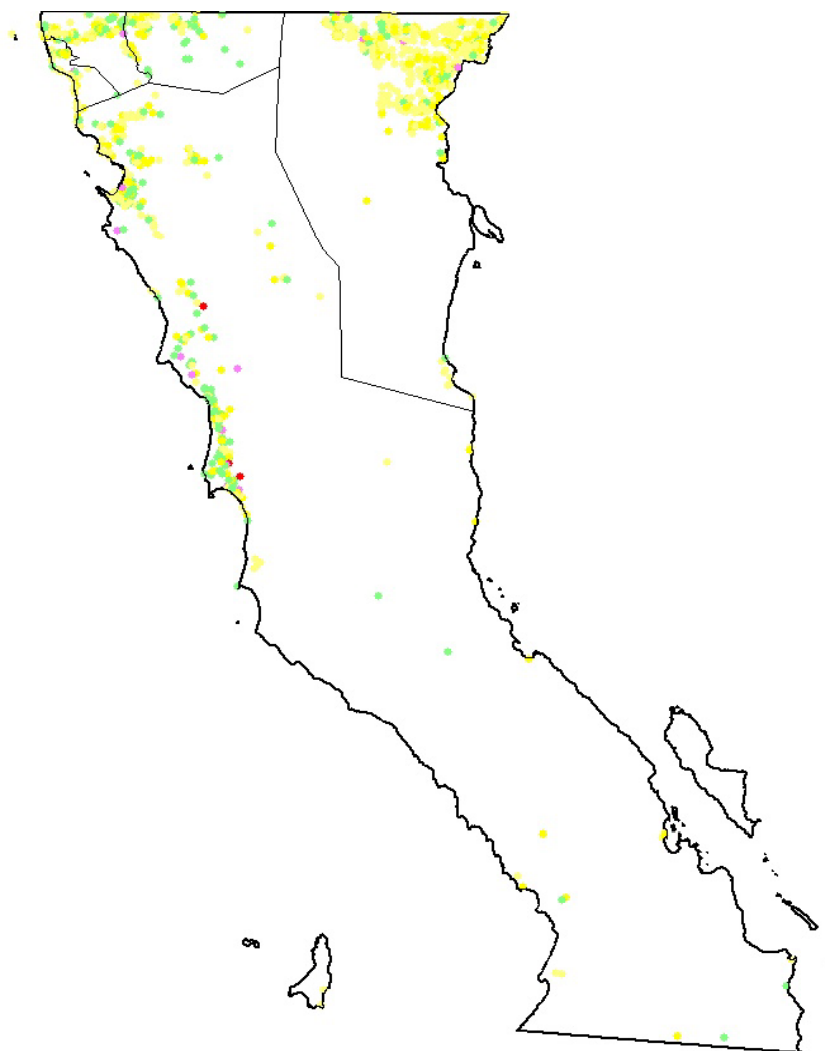


| Grado de rezago social | Total de municipios |
|------------------------|---------------------|
| Muy bajo               | 5                   |
| Bajo                   | 0                   |
| Medio                  | 0                   |
| Alto                   | 0                   |
| Muy alto               | 0                   |
| <b>Total</b>           | <b>5</b>            |

Fuente: estimaciones del CONEVAL con base en el II Censo de Población y Vivienda 2005 y la Encuesta Nacional de Ingresos y Gastos de los Hogares 2005.

# Grado de rezago social a nivel localidad, 2005

## Baja California



| Grado de rezago social | No. de Localidades |
|------------------------|--------------------|
| Muy bajo               | 653                |
| Bajo                   | 312                |
| Medio                  | 197                |
| Alto                   | 16                 |
| Muy alto               | 3                  |
| <b>Total</b>           | <b>1,181</b>       |

Fuente: estimaciones del CONEVAL con base en el II Censo de Población y Vivienda 2005 y la Encuesta Nacional de Ingresos y Gastos de los Hogares 2005.



## Distribución municipal de Baja California entre la incidencia de pobreza alimentaria y el grado de rezago social

|  |              | Grado de rezago social |      |       |      |          | Total |
|--|--------------|------------------------|------|-------|------|----------|-------|
|  |              | Muy bajo               | Bajo | Medio | Alto | Muy alto |       |
| <b>Incidencia de la pobreza alimentaria<sup>/1</sup></b> | De 0 a 20    | 5                      | 0    | 0     | 0    | 0        | 5     |
|  | De 21 a 40   | 0                      | 0    | 0     | 0    | 0        | 0     |
|  | De 41 a 60   | 0                      | 0    | 0     | 0    | 0        | 0     |
|  | De 61 a 80   | 0                      | 0    | 0     | 0    | 0        | 0     |
|  | De 81 a 100  | 0                      | 0    | 0     | 0    | 0        | 0     |
|  | <b>Total</b> | 5                      | 0    | 0     | 0    | 0        | 5     |

<sup>/1</sup> La información está presentada en porcentaje.

Fuente: Grado de rezago social, estimaciones del CONEVAL con base en el *II Censo de Población y Vivienda 2005*

Incidencia de pobreza alimentaria, estimaciones del CONEVAL