

# SISTEMA DE INFORMACIÓN DE DERECHOS SOCIALES (SIDS) ACCESO EFECTIVO A LOS DERECHOS SOCIALES

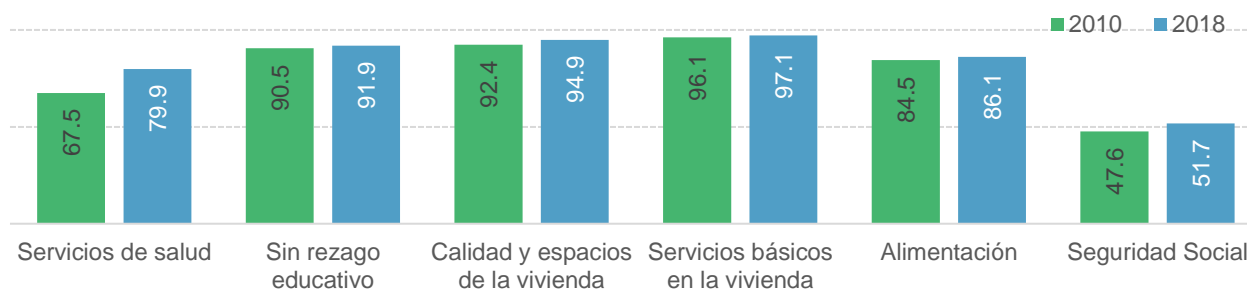
## CIUDAD DE MÉXICO

- El CONEVAL diseñó el Sistema de Información de Derechos Sociales (SIDS), que **concentra indicadores para medir el acceso efectivo** a los derechos sociales y visibilizar las brechas de desigualdad.
- El SIDS **complementa las cifras de las carencias sociales** de la medición multidimensional de la pobreza y presenta los avances en la garantía de los derechos sociales para orientar la política de desarrollo social.
- En esta ficha se presentan los resultados de **Ciudad de México** en los indicadores del SIDS sobre la **disponibilidad, accesibilidad y calidad** del acceso efectivo a los derechos sociales.

### Resultados de Ciudad de México en las carencias sociales

- El SIDS presenta el porcentaje de la **población sin carencias sociales**, por lo cual, un incremento en este porcentaje es positivo.
- En Ciudad de México, entre 2010 y 2018, hubo una mejora en los indicadores relacionados con los derechos sociales de salud, educación y seguridad social, y en el indicador de calidad y espacios de la vivienda; mientras que los indicadores servicios básicos en la vivienda y alimentación no presentaron un cambio significativo.

Gráfica 1. Porcentaje de la población **sin carencias sociales**, Ciudad de México, 2010-2018



Fuente: Estimaciones del CONEVAL con base en el Módulo de Condiciones Socioeconómicas MCS de la ENIGH 2010 y el Modelo Estadístico 2018 para la continuidad del MCS-ENIGH.

### Cambios<sup>1</sup> en los indicadores del SIDS por derecho social en Ciudad de México<sup>2</sup>, entre 2009-2018<sup>3</sup>

#### Cambios ↑

- Aumentó la tasa de consultorios de medicina general en unidades médicas públicas por cada 10,000 habitantes.
- Incrementó el porcentaje de estudiantes de tercer grado de secundaria con nivel satisfactorio en el dominio de Matemáticas.
- Aumentó el porcentaje de la población de 15 años o más que actualmente cotiza a alguna institución de seguridad social.

#### Cambios ↓

- Disminuyó el porcentaje de la población derechohabiente que recibió servicios preventivos en instituciones públicas.
- Bajó la eficiencia terminal en educación media superior.
- Disminuyó el porcentaje de la población con suministro diario de agua dentro de la vivienda.
- Bajó el porcentaje de la población en hogares con cocina funcional.
- Disminuyó el porcentaje de la población ocupada con hijos(as) de seis años o menos que tiene acceso a guarderías como prestación laboral.

Fuente: Elaboración del CONEVAL con base en la información del SIDS, 2019.

<sup>1</sup> Se presentan los mayores cambios estadísticamente significativos por derecho social para la entidad; los resultados de los indicadores que no cumplan con este criterio, se revisarán en las siguientes secciones de la ficha.

<sup>2</sup> Para mayor referencia de las definiciones de los indicadores, métodos de cálculo y fuentes de información consultar la página: <https://www.coneval.org.mx/Medicion/Paginas/Sistema-de-informacion-de-derechos-sociales.aspx>

<sup>3</sup> Para la construcción de los indicadores del SIDS se consideraron diversas fuentes de información, por lo que la periodicidad es diferente para cada indicador.



**Cuadro 1.** Disponibilidad, accesibilidad y calidad en el acceso efectivo a la salud

Dimensión	Años		Cambio
	2012	2017	2012-2017
<b>Disponibilidad</b>			
Tasa de consultorios de medicina general en unidades médicas públicas por cada 10,000 habitantes	1.6	2.9	↑
Tasa de médicos en contacto con el paciente por cada 10,000 habitantes	25.6	28.7	↑
Tasa de camas censables por cada 10,000 habitantes	18.1	17.5	↓
<b>Accesibilidad</b>			
Porcentaje de población que tardaría menos de dos horas en llegar a un hospital en caso de una emergencia	2010	2018	*
	2014	2018	↓
Porcentaje de población derechohabiente que no gastó en servicios médicos la última vez que recibió atención médica en instituciones públicas	92	84.7	↓
<b>Calidad</b>			
Porcentaje de población que esperó 30 minutos o menos para ser atendida la última vez que buscó atención por problemas de salud	2014	2018	↑
	2010	2016	↑
Tasa de mortalidad infantil <sup>4</sup>	2010	2018	↓
	2014	2018	↓
Porcentaje de población derechohabiente que recibió servicios preventivos en instituciones públicas	55.3	48.4	↓
Porcentaje de población derechohabiente que no tuvo que pagar por medicamentos cuando buscó atención en instituciones públicas	2014	2018	↓
	93.4	87.6	↓

Fuente: Elaboración del CONEVAL con base en la información del SIDS, 2019.

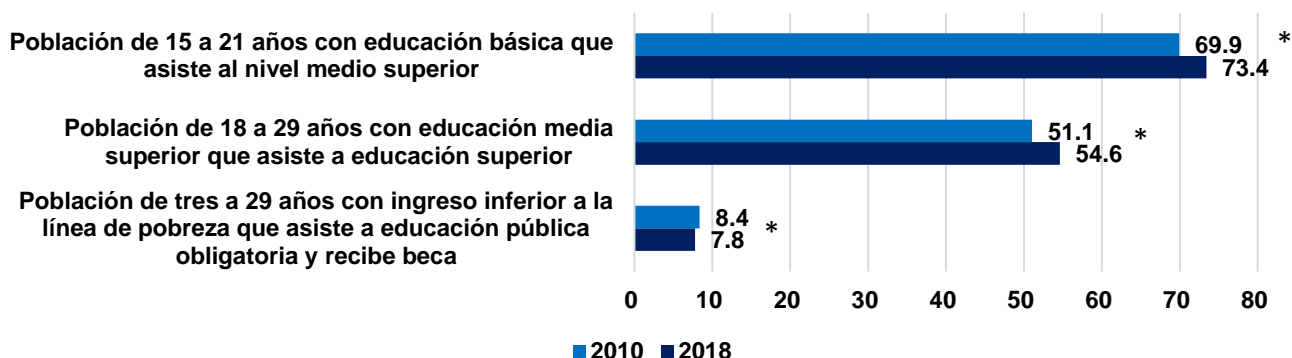
Nota: \* El incremento o disminución entre los dos años de comparación del indicador no es estadísticamente significativo.

<sup>4</sup> Para la tasa de mortalidad infantil se considera que una disminución en este indicador es positiva.



## ACCESO EFECTIVO A LA EDUCACIÓN

**Gráfica 2.** Accesibilidad en el ejercicio efectivo a la educación (porcentaje)



Fuente: Elaboración del CONEVAL con base en la información del SIDS, 2019.

Nota: \* El incremento o disminución entre los dos años de comparación del indicador no es estadísticamente significativo.

**Cuadro 2.** Calidad en el acceso efectivo a la educación

Dimensión	Años		Cambio
	2015	2018	
<b>Calidad</b>			
Porcentaje de estudiantes de sexto grado de primaria con nivel satisfactorio o sobresaliente en el dominio de Lenguaje y Comunicación en la prueba PLANEA	28.4	29.4	↑
Porcentaje de estudiantes de sexto grado de primaria con nivel satisfactorio o sobresaliente en el dominio de Matemáticas en la prueba PLANEA	29.5	32.2	↑
	<b>2015</b>	<b>2017</b>	<b>2015-2017</b>
Porcentaje de estudiantes de tercer grado de secundaria con nivel satisfactorio o sobresaliente en el dominio de Lenguaje y Comunicación en la prueba PLANEA	35.8	38.8	↑
Porcentaje de estudiantes de tercer grado de secundaria con nivel satisfactorio o sobresaliente en el dominio de Matemáticas en la prueba PLANEA	15.8	21.1	↑
	<b>2010-2011</b>	<b>2016-2017</b>	<b>2010-2017</b>
Eficiencia terminal en educación media superior	62.8	54.3	↓

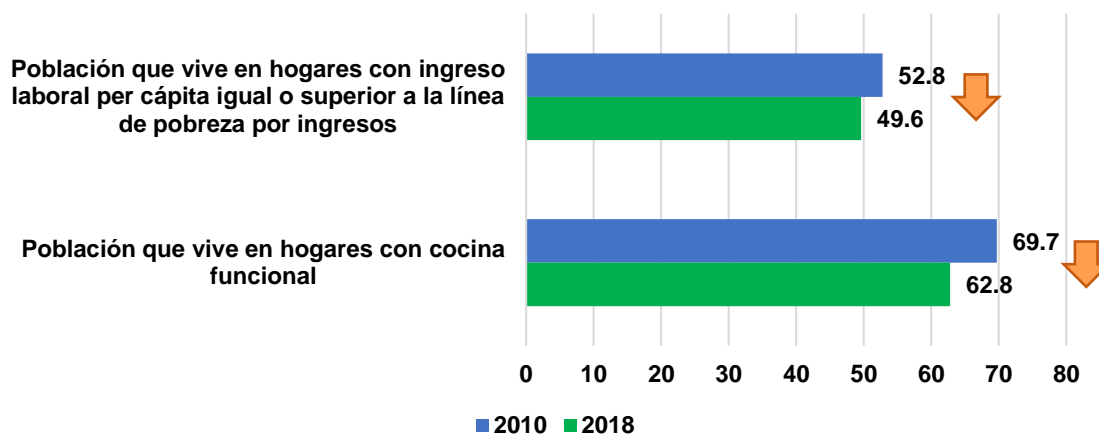
Fuente: Elaboración del CONEVAL con base en la información del SIDS, 2019.

Los indicadores para la dimensión de **Disponibilidad** del derecho a la **Educación** están en proceso de definición y, para la entidad, los valores de algunos indicadores de **Calidad** no son suficientemente confiables en términos estadísticos, por lo que no se incluyeron en esta ficha; no obstante, los resultados pueden consultarse en el SIDS.



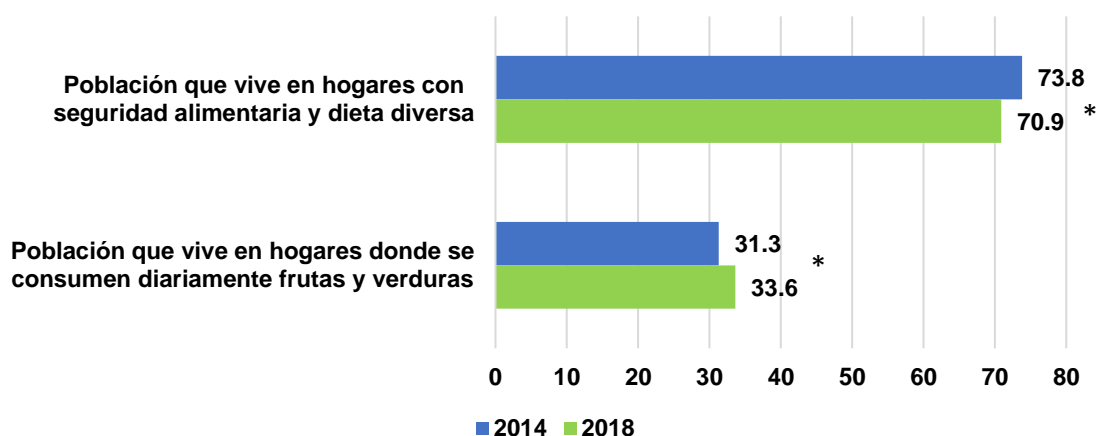
## ACCESO EFECTIVO A LA ALIMENTACIÓN

**Gráfica 3.** Accesibilidad en el ejercicio efectivo a la alimentación (porcentaje)



Fuente: Elaboración del CONEVAL con base en la información del SIDS, 2019.

**Gráfica 4.** Calidad en el acceso efectivo a la alimentación (porcentaje)



Fuente: Elaboración del CONEVAL con base en la información del SIDS, 2019.

Nota: \* El incremento o disminución entre los dos años de comparación del indicador no es estadísticamente significativo.

Para el caso del derecho social a la **Alimentación** no se ha encontrado la información adecuada para construir los indicadores para la dimensión **Disponibilidad**.



## ACCESO EFECTIVO A LA VIVIENDA

**Cuadro 3.** Disponibilidad, accesibilidad y calidad en el acceso efectivo a la vivienda

Dimensión	Años		Cambio
	2010	2018	2010-2018
<b>Disponibilidad</b>			
Porcentaje de población con suministro diario de agua dentro de la vivienda	74.9	67.7	↓
Porcentaje de población en viviendas que cuentan con servicio de recolección de basura	99	98.1	*
	2014	2018	2014-2018
Porcentaje de población en viviendas con disponibilidad de espacios habitacionales	63.1	63.4	*
<b>Accesibilidad</b>	2010	2018	2010-2018
Porcentaje de población en viviendas propias o que pudo pagar su crédito o renta el mes pasado	83.2	80.6	↓
Porcentaje de población en viviendas propias que cuentan con escrituras	80.6	80.2	*
<b>Calidad</b>	2014	2018	2014-2018
Porcentaje de población que habita en viviendas con baño funcional	78.1	73	↓

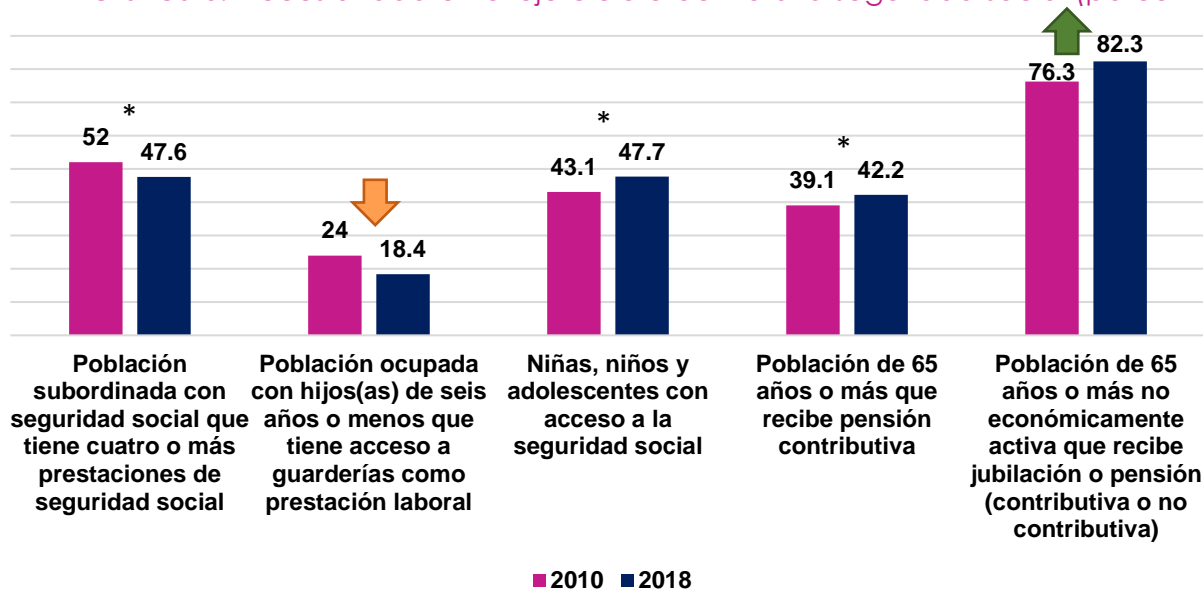
Fuente: Elaboración del CONEVAL con base en la información del SIDS, 2019.

Nota: \* El incremento o disminución entre los dos años de comparación del indicador no es estadísticamente significativo.

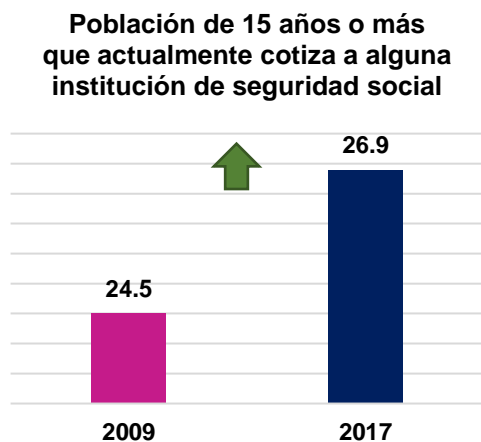


## ACCESO EFECTIVO A LA SEGURIDAD SOCIAL

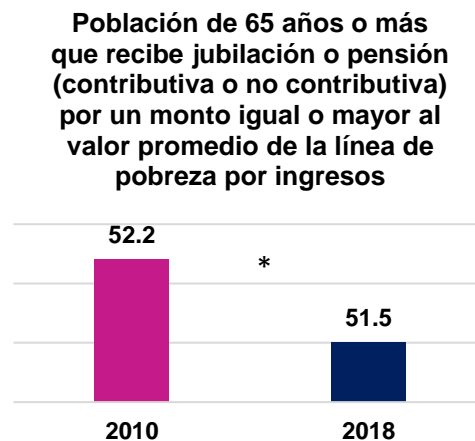
Gráfica 5. Accesibilidad en el ejercicio efectivo a la seguridad social (porcentaje)



Gráfica 6. Accesibilidad en el ejercicio efectivo a la seguridad social (porcentaje, continuación)



Gráfica 7. Calidad en el ejercicio efectivo a la seguridad social (porcentaje)



Fuente: Elaboración del CONEVAL con base en la información del SIDS, 2019.

Nota: \* El incremento o disminución entre los dos años de comparación del indicador no es estadísticamente significativo.

En el derecho social a la **Seguridad Social** no se ha encontrado la fuente de información adecuada para construir los indicadores para la dimensión **Disponibilidad**.

**PARA MÁS INFORMACIÓN SOBRE EL SIDS CONSULTA:**

[WWW.CONEVAL.ORG.MX/MEDICION/PAGINAS/SISTEMA-DE-INFORMACION-DE-DERECHOS-SOCIALES.ASPX](http://WWW.CONEVAL.ORG.MX/MEDICION/PAGINAS/SISTEMA-DE-INFORMACION-DE-DERECHOS-SOCIALES.ASPX)