

SISTEMA DE INFORMACIÓN DE DERECHOS SOCIALES (SIDS)

ACCESO EFECTIVO A LOS DERECHOS SOCIALES

CONEVAL

Consejo Nacional de Evaluación de la Política de Desarrollo Social

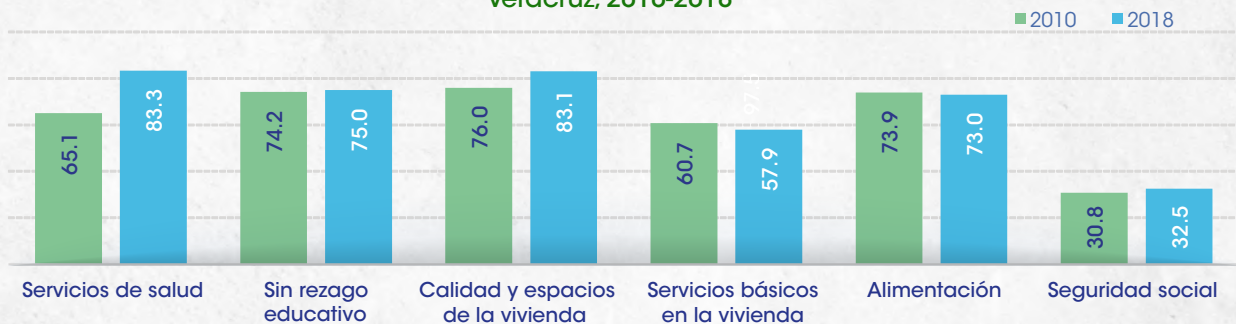
VERACRUZ

- El CONEVAL diseñó el Sistema de Información de Derechos Sociales (SIDS) que **concentra indicadores para medir el acceso efectivo** a los derechos sociales y visibilizar las brechas de desigualdad.
- El SIDS **complementa las cifras de las carencias sociales** de la medición multidimensional de la pobreza y presenta los avances en la garantía de los derechos sociales para orientar la política de desarrollo social.
- En esta ficha se presentan los resultados de **Veracruz** en los indicadores del SIDS sobre la **disponibilidad, accesibilidad y calidad** del acceso efectivo a los derechos sociales.

Resultados de Veracruz en las carencias sociales

- El SIDS presenta el porcentaje de la **población sin carencias sociales**, por lo cual, un incremento en este porcentaje es positivo.
- En **Veracruz**, entre 2010 y 2018, hubo una mejora en el indicador relacionado con el derecho social a la salud y con el indicador de calidad y espacios de la vivienda; mientras que los indicadores relacionados con los derechos sociales de educación, alimentación y seguridad social y el indicador de servicios básicos en la vivienda no presentaron un cambio significativo.

Gráfica 1. Porcentaje de la población sin carencias sociales, Veracruz, 2010-2018



Fuente: Estimaciones del CONEVAL con base en el Módulo de Condiciones Socioeconómicas MCS de la ENIGH 2010 y el Modelo Estadístico 2018 para la continuidad del MCS-ENIGH.

Cambios¹ en los indicadores del SIDS por derecho social en Veracruz², 2009-2018³

Cambios ↑

- Disminuyó la tasa de mortalidad infantil.
- Incrementó el porcentaje de estudiantes de tercero de secundaria con nivel satisfactorio en Matemáticas.
- Aumentó el porcentaje de la población que consume diariamente frutas y verduras.
- Incrementó el porcentaje de la población de 65 años o más que recibe jubilación o pensión.

Cambios ↓

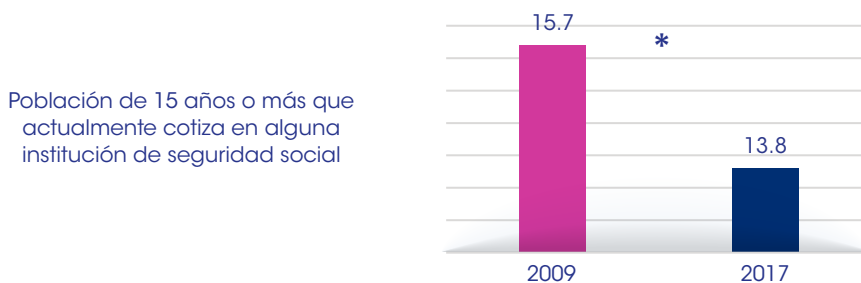
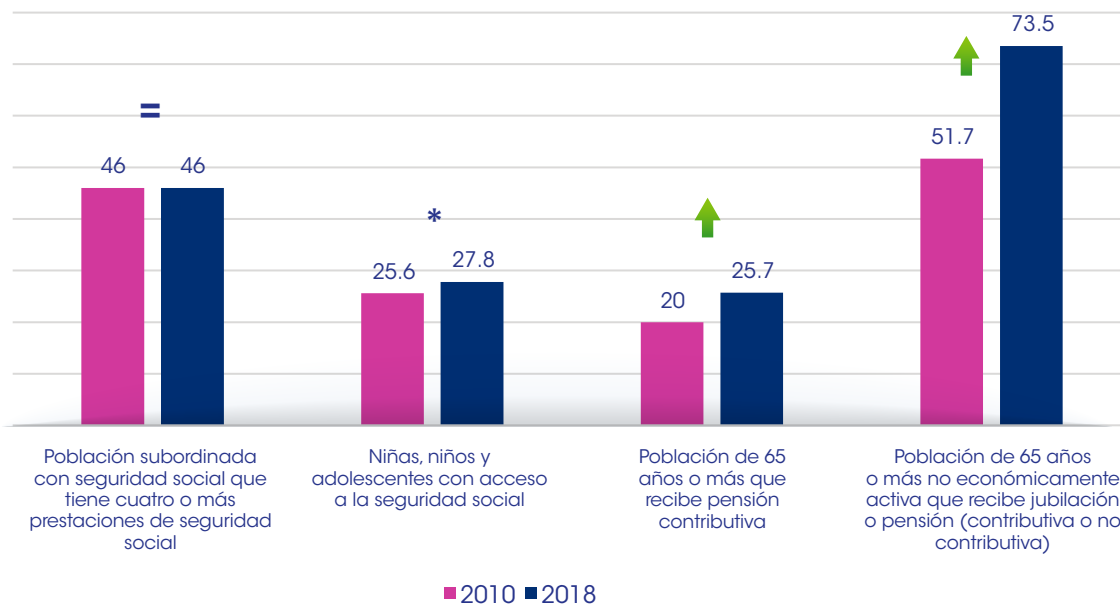
- Disminuyó el porcentaje de la población derechohabiente que recibió servicios preventivos de salud en instituciones públicas.
- Bajó el porcentaje de estudiantes de sexto grado de primaria con nivel satisfactorio en Lenguaje y Comunicación.
- Disminuyó el porcentaje de la población en hogares con ingreso laboral per cápita igual o superior a la línea de pobreza.

Fuente: Elaboración del CONEVAL con base en la información del SIDS, 2019.

¹ Se presentan los mayores cambios estadísticamente significativos por derecho social para la entidad; los resultados de los indicadores que no cumplan con dicho criterio, se revisarán en las siguientes secciones de la ficha.
² Para mayor referencia de las definiciones de los indicadores, métodos de cálculo y fuentes de información consultar la página: <https://www.coneval.org.mx/Medicion/Paginas/Sistema-de-informacion-de-derechos-sociales.aspx>
³ Para la construcción de los indicadores del SIDS se consideraron diversas fuentes de información, por lo que la periodicidad es diferente para cada indicador.



Gráfica 5. Accesibilidad en el ejercicio efectivo a la seguridad social (porcentaje)



Fuente: Elaboración del CONEVAL con base en la información del SIDS, 2019.

*El incremento o disminución entre los dos años de comparación del indicador no es estadísticamente significativo.

= El valor del indicador entre los dos años de comparación no mostró cambio.

En el derecho social a la **seguridad social** no se ha encontrado la fuente de información adecuada para construir los indicadores para la dimensión de **disponibilidad** y, para la entidad, los valores del indicador de **calidad** y de un indicador de **accesibilidad** no son suficientemente confiables en términos estadísticos, por lo que no se incluyeron en esta ficha; no obstante, los resultados pueden consultarse en el SIDS.

Para más información sobre el SIDS consulta: www.coneval.org.mx/medicion/paginas/sistema-de-informacion-de-derechos-sociales.aspx





Cuadro 3. Disponibilidad, accesibilidad y calidad en el acceso efectivo a la vivienda

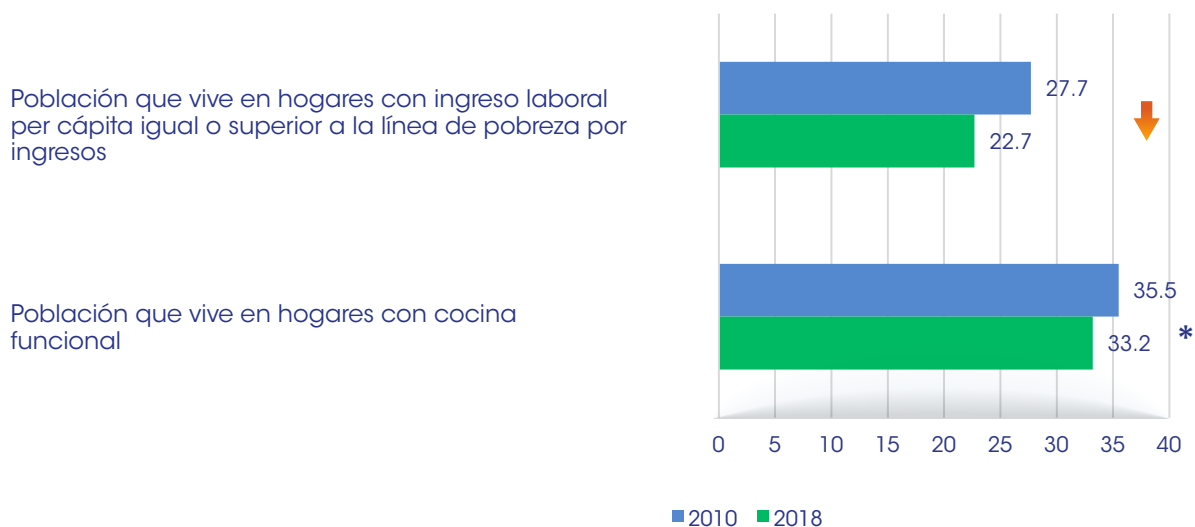
Dimensión	Años		Cambio
Disponibilidad	2010	2018	2010-2018
Porcentaje de población con suministro diario de agua dentro de la vivienda	36.5	35.9	*
Porcentaje de población en viviendas que cuentan con servicio de recolección de basura	69.6	69.1	*
	2014	2018	2014-2018
Porcentaje de población en viviendas con disponibilidad de espacios habitacionales	35	36.5	*
Accesibilidad	2010	2018	2010-2018
Porcentaje de población en viviendas propias o que pudo pagar su crédito o renta el mes pasado	87.5	87.1	*
Porcentaje de población en viviendas propias que cuentan con escrituras	70.3	69.1	*
Calidad	2014	2018	2014-2018
Porcentaje de población que habita en viviendas con baño funcional	32.7	33.6	*

Fuente: Elaboración del CONEVAL con base en la información del SIDS, 2019.

*El incremento o disminución entre los dos años de comparación del indicador no es estadísticamente significativo.



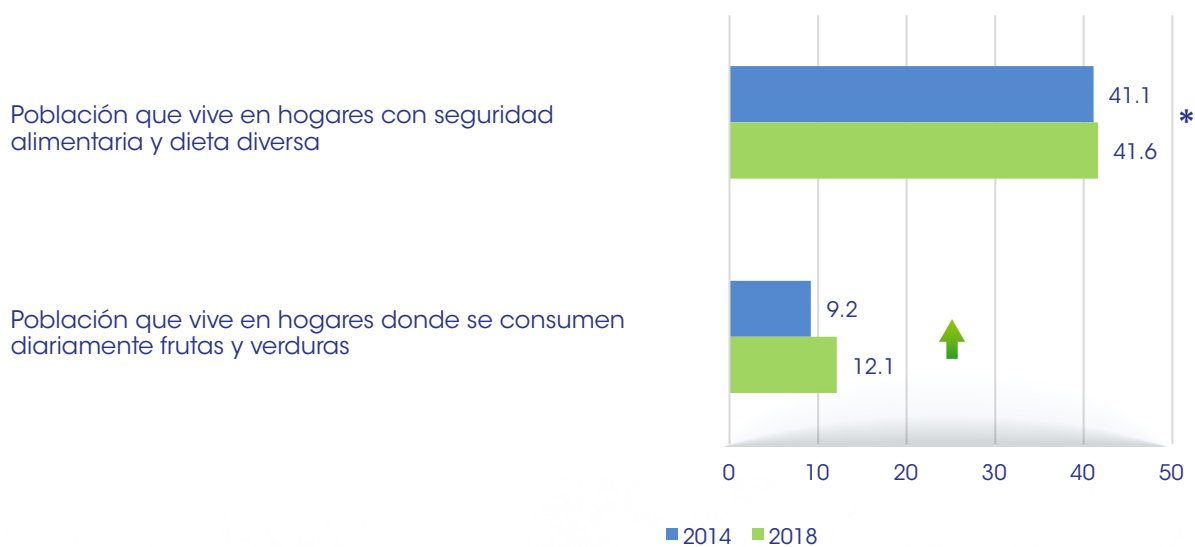
Gráfica 3. Accesibilidad en el ejercicio efectivo a la alimentación (porcentaje)



Fuente: Elaboración del CONEVAL con base en la información del SIDS, 2019.

*El incremento o disminución entre los dos años de comparación del indicador no es estadísticamente significativo.

Gráfica 4. Calidad en el acceso efectivo a la alimentación (porcentaje)



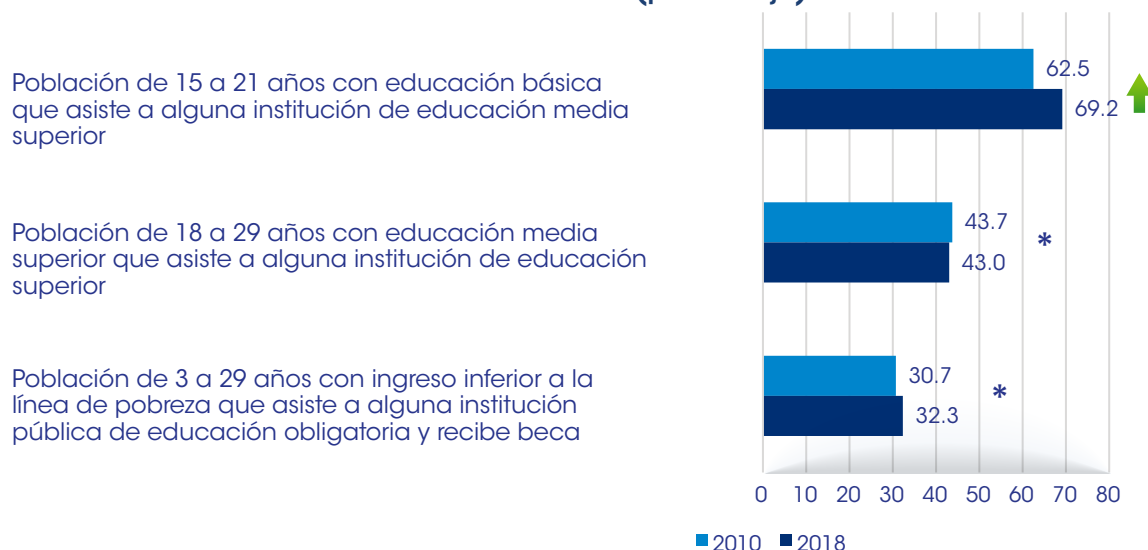
Fuente: Elaboración del CONEVAL con base en la información del SIDS, 2019.

*El incremento o disminución entre los dos años de comparación del indicador no es estadísticamente significativo.

Para el caso del derecho social a la **alimentación** no se ha encontrado la información adecuada para construir los indicadores para la dimensión de **disponibilidad**.



Gráfica 2. Accesibilidad en el ejercicio efectivo a la educación (porcentaje)



Fuente: Elaboración del CONEVAL con base en la información del SIDS, 2019.

*El incremento o disminución entre los dos años de comparación del indicador no es estadísticamente significativo.

Cuadro 2. Calidad en el acceso efectivo a la educación

Dimensión	Años		Cambio
	2015	2018	2015-2018
Calidad			
Porcentaje de estudiantes de sexto grado de primaria con nivel satisfactorio o sobresaliente en el dominio de Lenguaje y Comunicación en la prueba PLANEA	18.2	14.9	↓
Porcentaje de estudiantes de sexto grado de primaria con nivel satisfactorio o sobresaliente en el dominio de Matemáticas en la prueba PLANEA	20.6	17.6	↓
	2015	2017	2015-2017
Porcentaje de estudiantes de tercer grado de secundaria con nivel satisfactorio o sobresaliente en el dominio de Lenguaje y Comunicación en la prueba PLANEA	22.7	23.9	↑
Porcentaje de estudiantes de tercer grado de secundaria con nivel satisfactorio o sobresaliente en el dominio de Matemáticas en la prueba PLANEA	9.7	11.5	↑
Porcentaje de estudiantes de último grado de educación media superior con nivel satisfactorio o sobresaliente en el dominio de Lenguaje y Comunicación en la prueba PLANEA	N/A	35.7	N/A
Porcentaje de estudiantes de último grado de educación media superior con nivel satisfactorio o sobresaliente en el dominio de Matemáticas en la prueba PLANEA	N/A	10.7	N/A
	2010-2011	2016-2017	2010-2017
Eficiencia terminal en educación media superior	67.3	67.9	↑

Fuente: Elaboración del CONEVAL con base en la información del SIDS, 2019.

N/A= no aplica.

Los indicadores para la dimensión de **disponibilidad** del derecho a la educación están en proceso de definición.



Cuadro 1. Disponibilidad, accesibilidad y calidad en el acceso efectivo a la salud

Dimensión	Años		Cambio
	2012	2017	2012-2017
Disponibilidad			
Tasa de consultorios de medicina general en unidades médicas públicas por cada 10,000 habitantes	2.6	3.1	↑
Tasa de médicos en contacto con el paciente por cada 10,000 habitantes	11.7	12.5	↑
Tasa de camas censables por cada 10,000 habitantes	6.3	6.2	↓
Accesibilidad	2010	2018	2010-2018
Porcentaje de población que tardaría menos de dos horas en llegar a un hospital en caso de una emergencia	88.8	90.5	*
	2014	2018	2014-2018
Porcentaje de población derechohabiente que no gastó en servicios médicos la última vez que recibió atención médica en instituciones públicas	77.2	81.2	*
Calidad	2014	2018	2014-2018
Porcentaje de población que esperó 30 minutos o menos para ser atendida la última vez que buscó atención por problemas de salud	68	68.8	*
	2010	2016	2010-2016
Tasa de mortalidad infantil ⁴	14.4	11.2	↑
	2010	2018	2010-2018
Porcentaje de población derechohabiente que recibió servicios preventivos en instituciones públicas	50.6	45	↓
	2014	2018	2014-2018
Porcentaje de población derechohabiente que no tuvo que pagar por medicamentos cuando buscó atención en instituciones públicas	81.7	83.8	*

Fuente: Elaboración del CONEVAL con base en la información del SIDS, 2019.

*El incremento o disminución entre los dos años de comparación del indicador no es estadísticamente significativo.

⁴ Para la tasa de mortalidad infantil se considera que una disminución en este indicador es positiva.