



Consejo Nacional de Evaluación
de la Política de Desarrollo Social

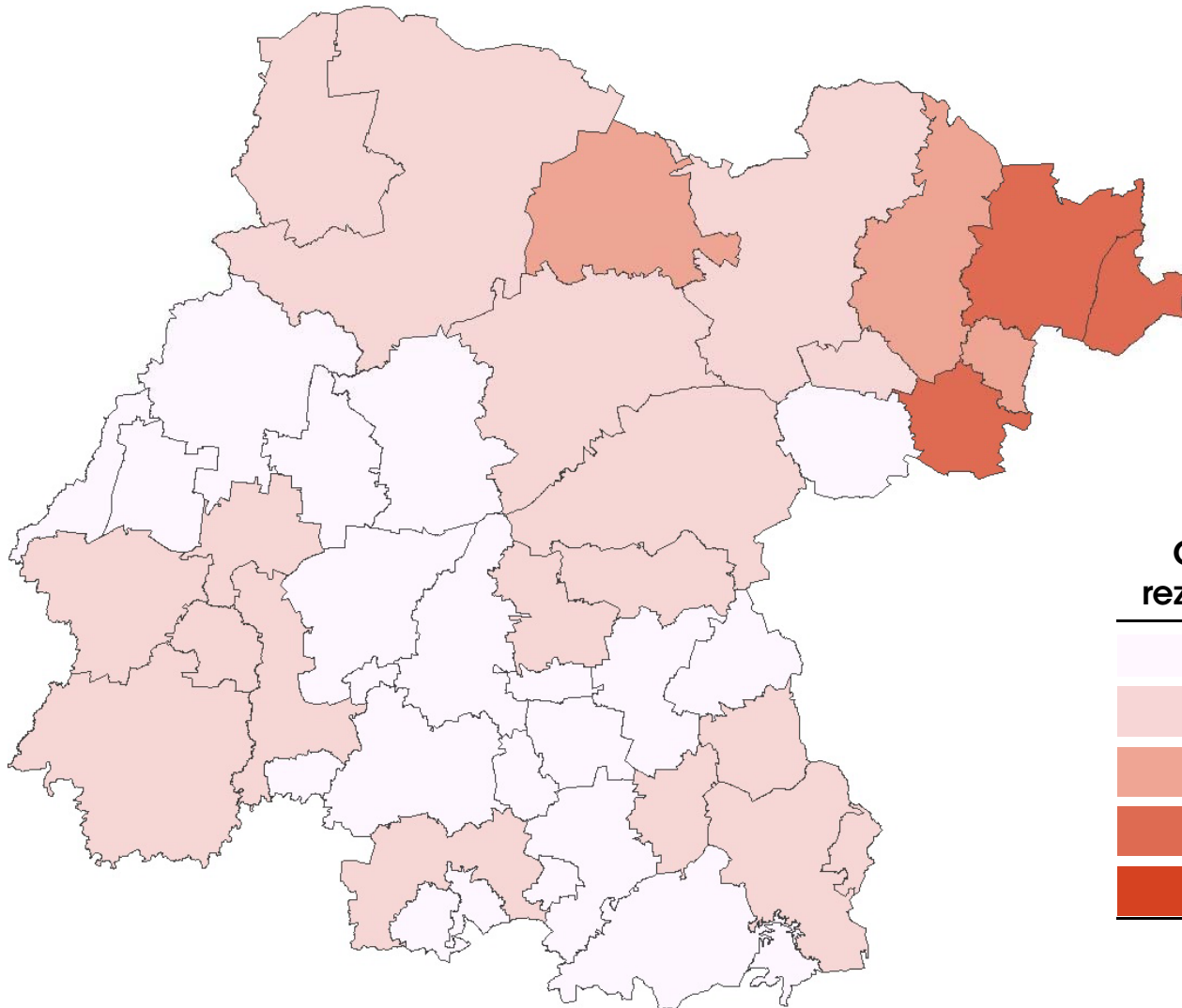
Mapas de Rezago Social 2010 y 2005 Guanajuato

www.coneval.gob.mx

2010

Grado de rezago social a nivel municipal, 2010

Guanajuato

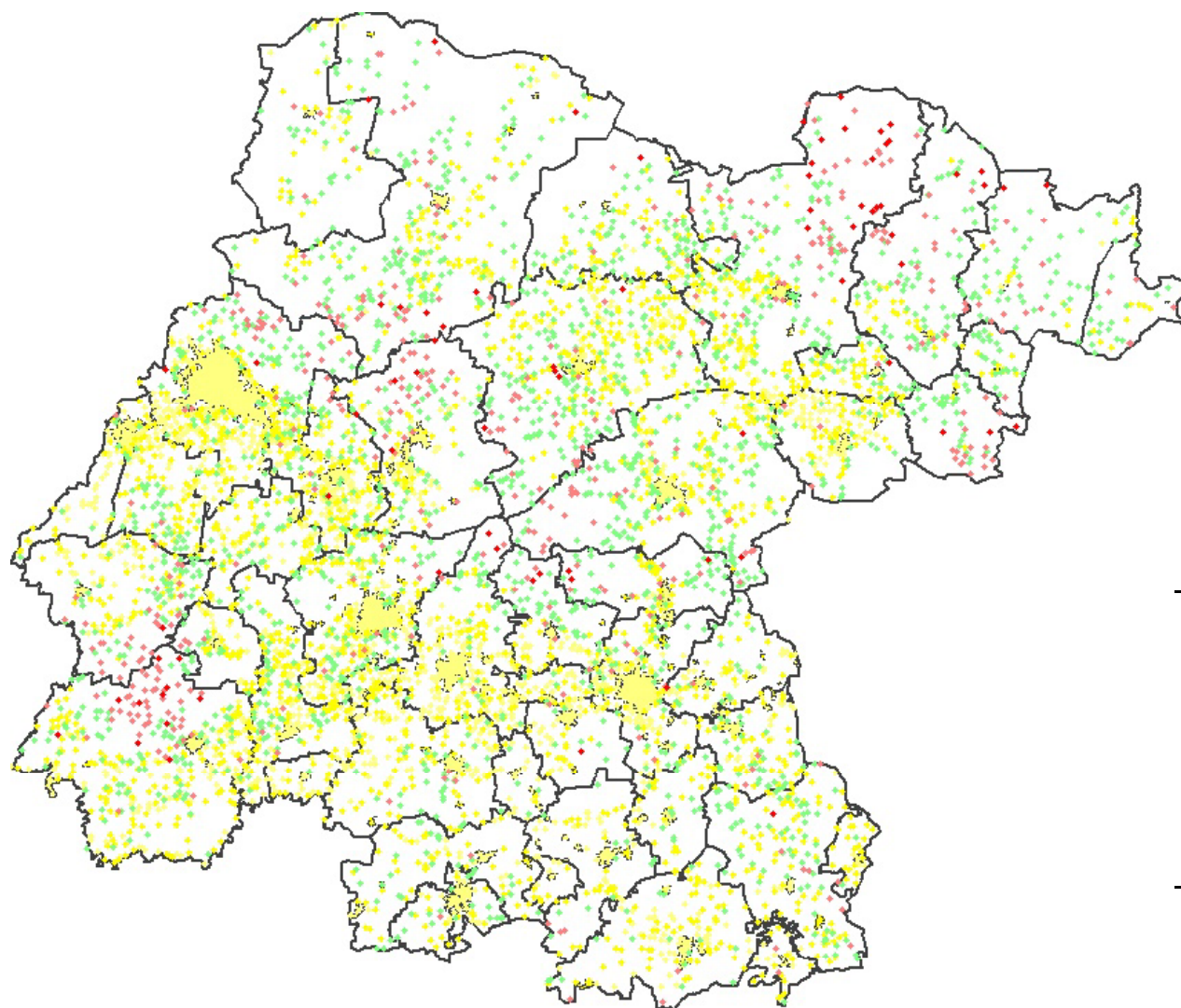


Grado de rezago social	Total de municipios
Muy bajo	22
Bajo	18
Medio	3
Alto	3
Muy alto	0
Total	46

Fuente: estimaciones del CONEVAL con base en el Censo de Población y Vivienda 2010

Grado de rezago social a nivel localidad, 2010

Guanajuato



Grado de rezago social	No. de Localidades
Muy bajo	1,618
Bajo	2,179
Medio	1,835
Alto	432
Muy alto	77
Total	6,141

Cruce de municipios según grado de rezago social 2005-2010, Guanajuato

Municipios		Grado de rezago social 2010					Total
		Muy Alto	Alto	Medio	Bajo	Muy bajo	
Grado de rezago social 2005	Muy alto	0	0	0	0	0	0
	Alto	0	3	1	0	0	4
	Medio	0	0	2	3	0	5
	Bajo	0	0	0	15	6	21
	Muy bajo	0	0	0	0	16	16
	Total	0	3	3	18	22	46



Aumenta rezago social



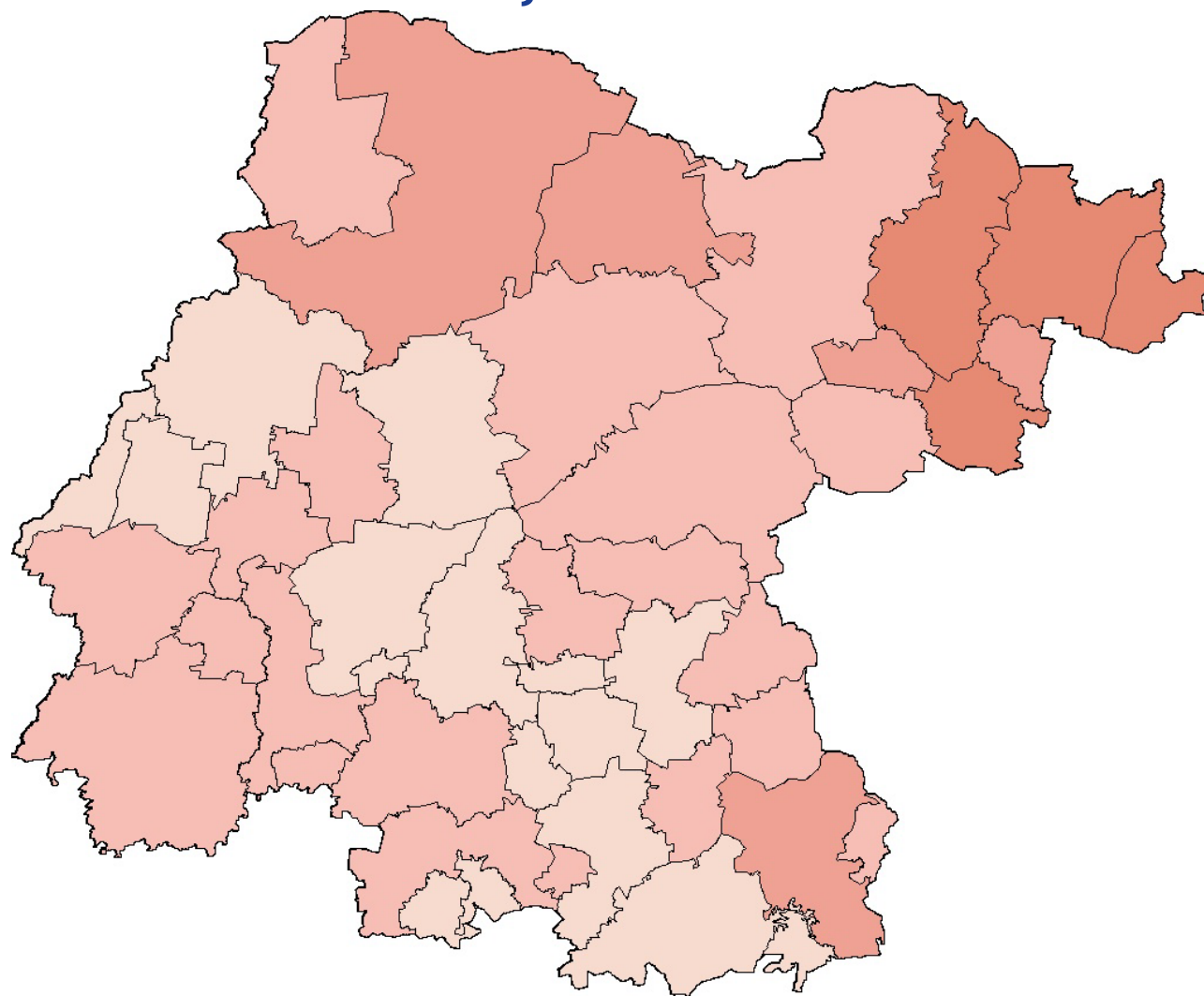
Disminuye rezago social

Fuente: estimaciones del CONEVAL con base en el II Censo de Población y Vivienda 2005 y el Censo de Población y Vivienda 2010.

2005

Grado de rezago social a nivel municipal, 2005

Guanajuato

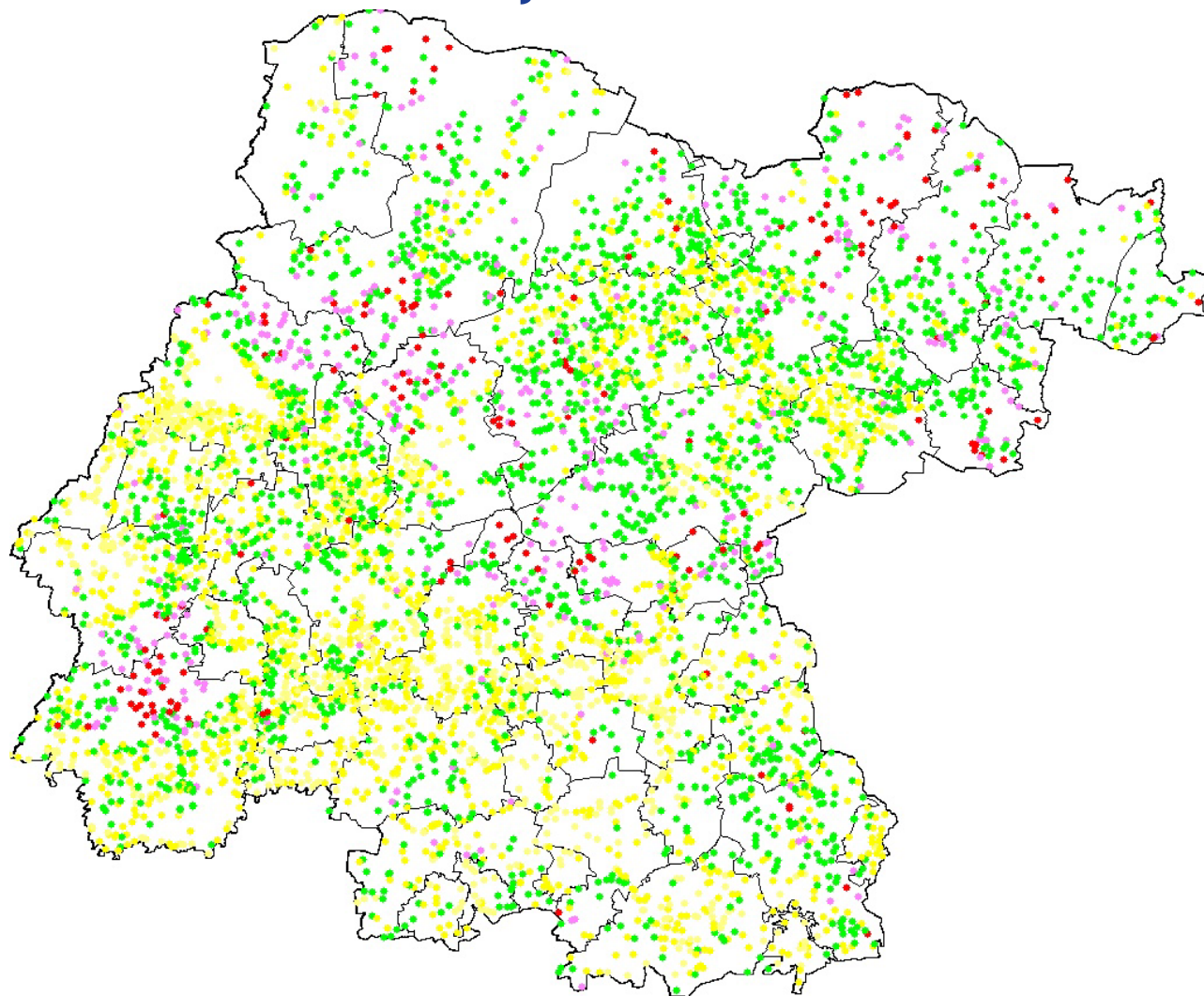


Grado de rezago social	Total de municipios
Muy bajo	16
Bajo	21
Medio	5
Alto	4
Muy alto	0
Total	46

Fuente: estimaciones del CONEVAL con base en el II Censo de Población y Vivienda 2005 y la Encuesta Nacional de Ingresos y Gastos de los Hogares 2005.

Grado de rezago social a nivel localidad, 2005

Guanajuato



Grado de rezago social	No. de Localidades
Muy bajo	1,110
Bajo	1,781
Medio	2,221
Alto	365
Muy alto	173
Total	5,650

Fuente: estimaciones del CONEVAL con base en el II Censo de Población y Vivienda 2005 y la Encuesta Nacional de Ingresos y Gastos de los Hogares 2005.

Distribución municipal de Guanajuato entre la incidencia de pobreza alimentaria y el grado de rezago social

		Grado de rezago social					Total
		Muy bajo	Bajo	Medio	Alto	Muy alto	
Incidencia de la pobreza alimentaria^{/1}	De 0 a 20	14	1	0	0	0	15
	De 21 a 40	2	20	4	0	0	26
	De 41 a 60	0	0	1	4	0	5
	De 61 a 80	0	0	0	0	0	0
	De 81 a 100	0	0	0	0	0	0
	Total	16	21	5	4	0	46

^{/1} La información está presentada en porcentaje.

Fuente: Grado de rezago social, estimaciones del CONEVAL con base en el *II Conteo de Población y Vivienda 2005*

Incidencia de pobreza alimentaria, estimaciones del CONEVAL