



Consejo Nacional de Evaluación
de la Política de Desarrollo Social

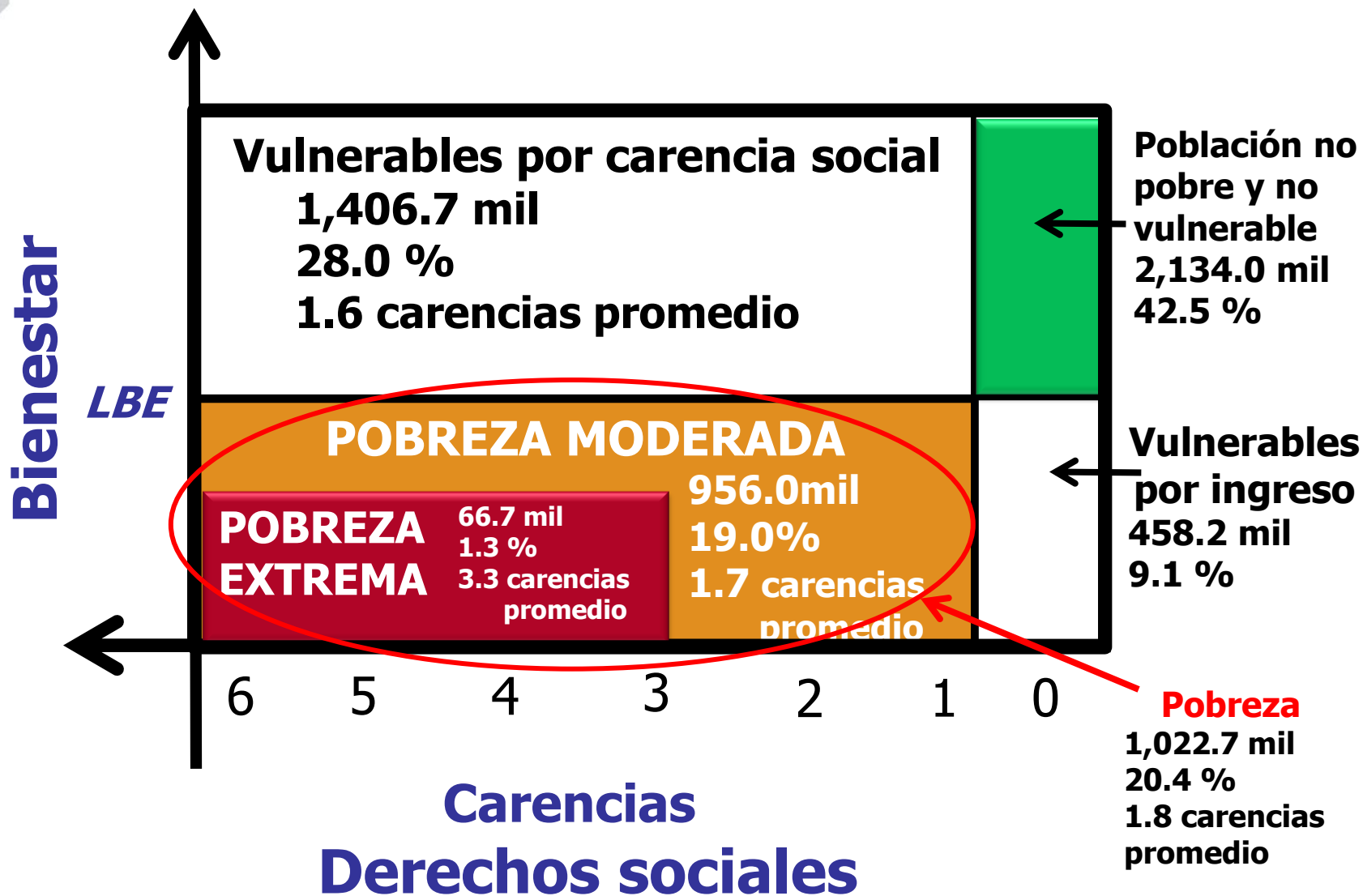
Pobreza 2014

Nuevo León

www.coneval.gob.mx

Indicadores de pobreza

Nuevo León, 2014



Porcentaje, número de personas y carencias promedio por indicador de pobreza

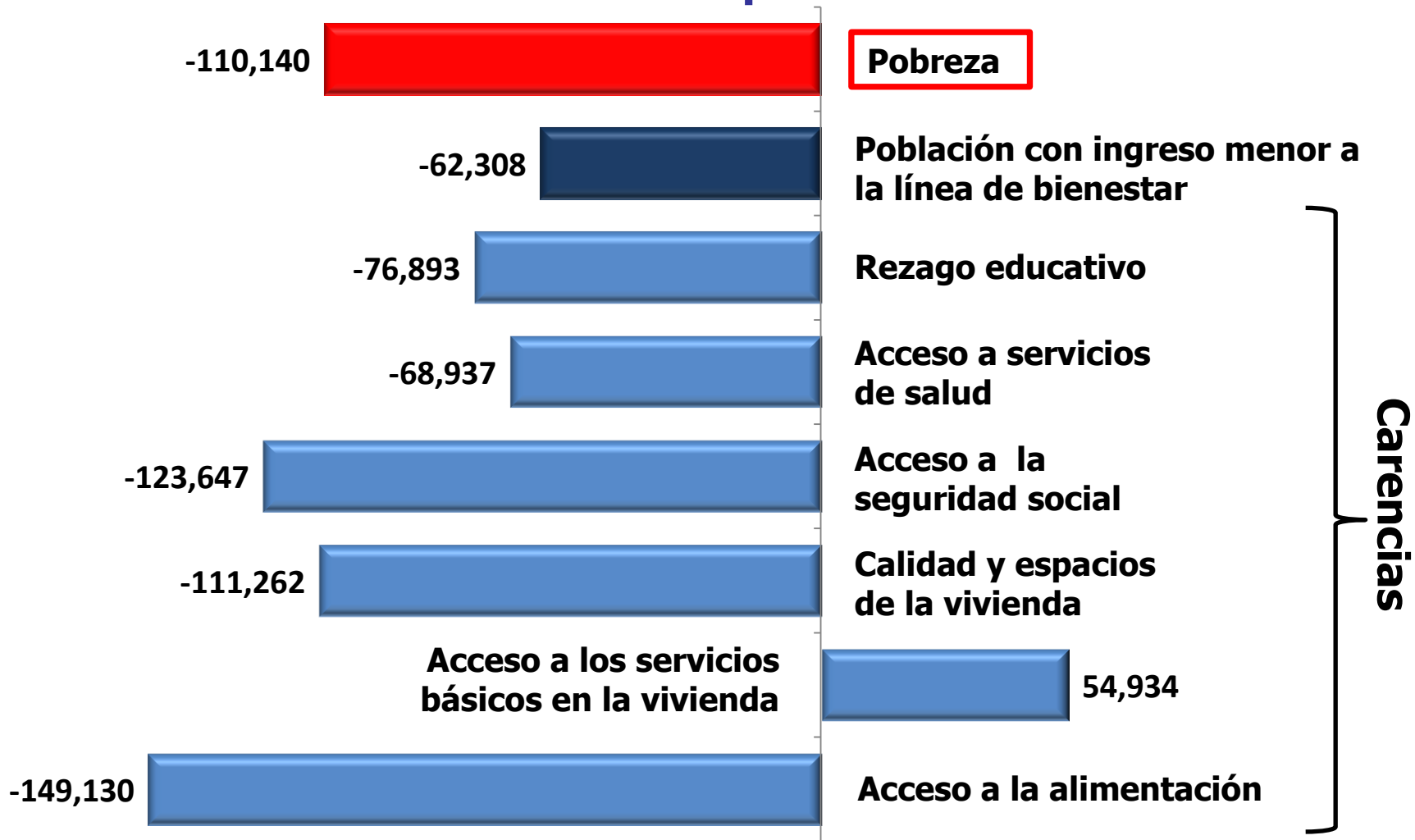
Nuevo León, 2010-2014

Indicadores	Porcentaje			Miles de personas			Carencias promedio		
	2010	2012	2014	2010	2012	2014	2010	2012	2014
Pobreza									
Población en situación de pobreza	21.0	23.2	20.4	994.4	1,132.9	1,022.7	2.0	2.0	1.8
Población en situación de pobreza moderada	19.2	20.8	19.0	908.0	1,015.3	956.0	1.8	1.8	1.7
Población en situación de pobreza extrema	1.8	2.4	1.3	86.4	117.5	66.7	3.5	3.5	3.3
Población vulnerable por carencias sociales	31.6	29.1	28.0	1,496.5	1,418.1	1,406.7	1.7	1.6	1.6
Población vulnerable por ingresos	8.2	8.4	9.1	388.3	410.4	458.2	0.0	0.0	0.0
Población no pobre y no vulnerable	39.1	39.2	42.5	1,852.2	1,911.9	2,134.0	0.0	0.0	0.0
Privación social									
Población con al menos una carencia social	52.6	52.3	48.4	2,490.9	2,550.9	2,429.5	1.8	1.8	1.7
Población con al menos tres carencias sociales	9.4	9.3	6.7	444.8	454.4	334.3	3.4	3.3	3.4
Indicadores de carencia social									
Rezago educativo	13.1	12.7	10.8	620.4	618.1	541.2	2.1	2.1	2.0
Carencia por acceso a los servicios de salud	18.6	15.5	13.7	880.3	755.2	686.3	2.4	2.5	2.4
Carencia por acceso a la seguridad social	37.2	37.0	33.4	1,759.4	1,802.7	1,679.1	2.0	2.0	1.9
Carencia por calidad y espacios en la vivienda	6.8	7.0	4.6	322.7	340.4	229.2	2.6	2.7	2.5
Carencia por acceso a los servicios básicos en la vivienda	3.2	3.3	4.3	149.3	162.7	217.6	3.2	3.0	2.8
Carencia por acceso a la alimentación	15.7	17.6	14.2	740.9	860.0	710.9	2.3	2.2	2.0
Bienestar									
Población con ingreso inferior a la línea de bienestar mínimo	6.0	8.8	6.4	285.5	429.1	319.9	1.9	1.9	1.7
Población con ingreso inferior a la línea de bienestar	29.2	31.7	29.5	1,382.7	1,543.3	1,481.0	1.4	1.4	1.2

Cambio en el número de personas en pobreza

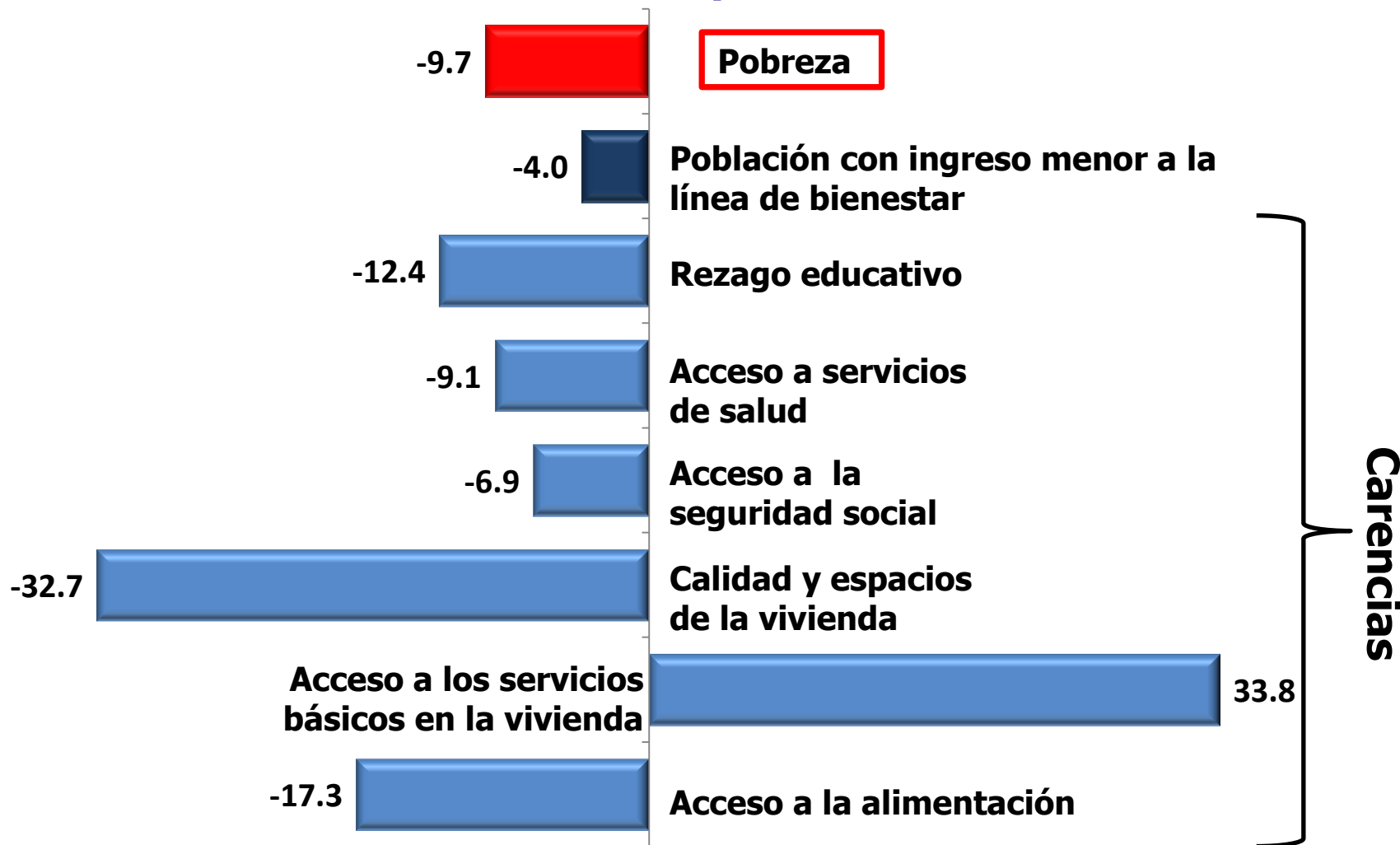
Nuevo León, 2012-2014

Miles de personas

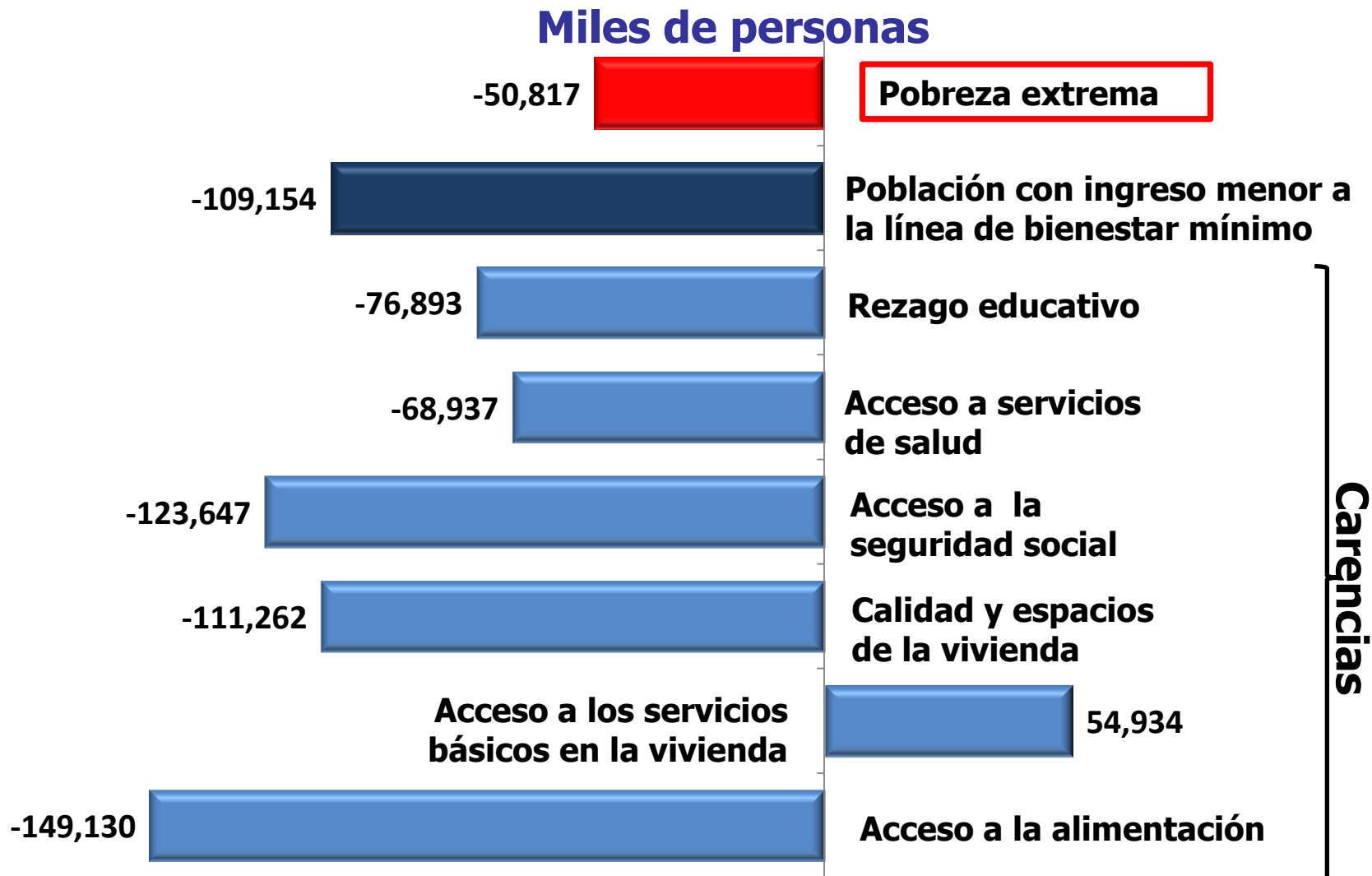


Variación porcentual del número de personas en pobreza, Nuevo León, 2012-2014

Variación porcentual

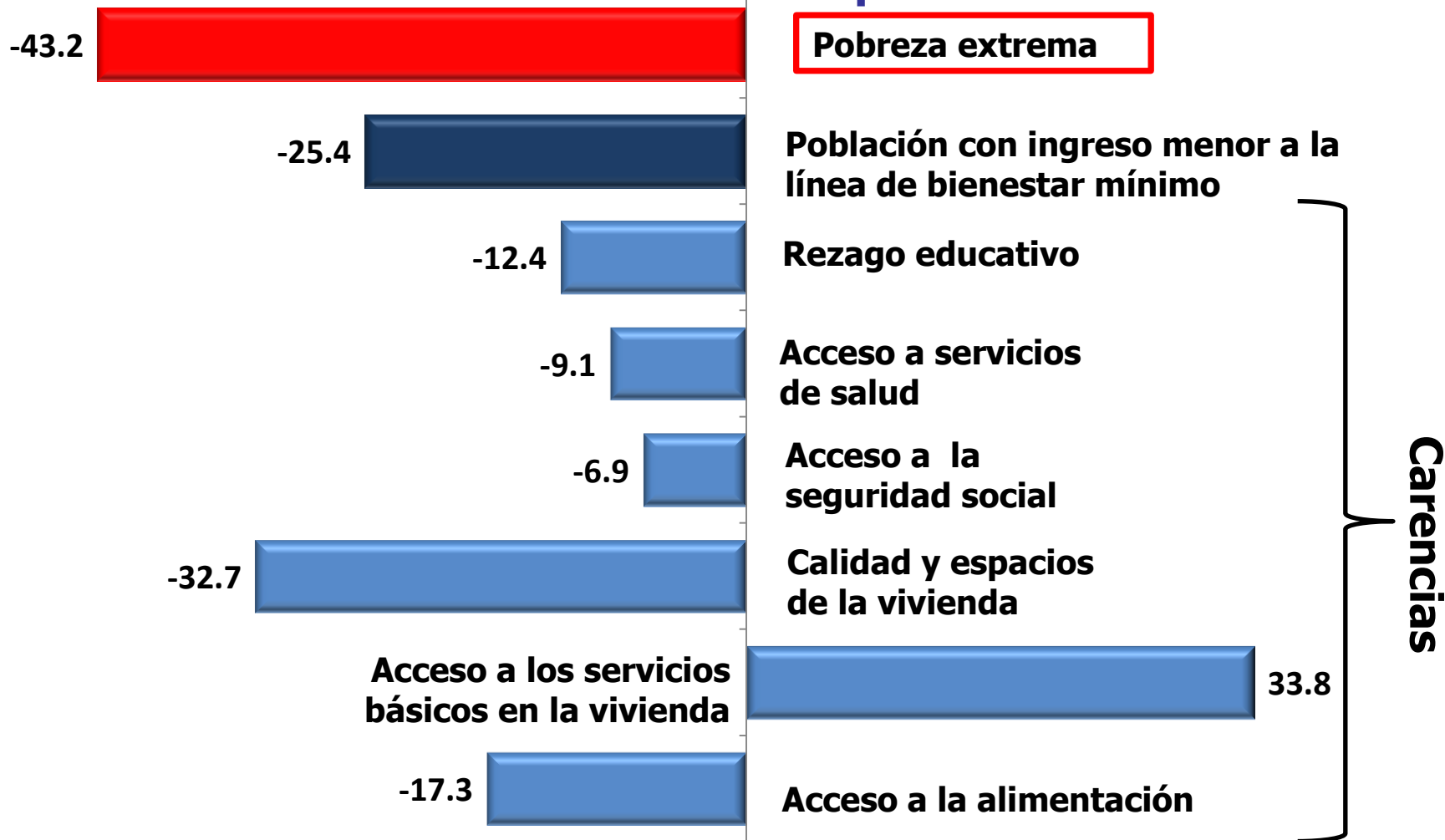


Cambio en el número de personas en pobreza extrema, Nuevo León, 2012-2014



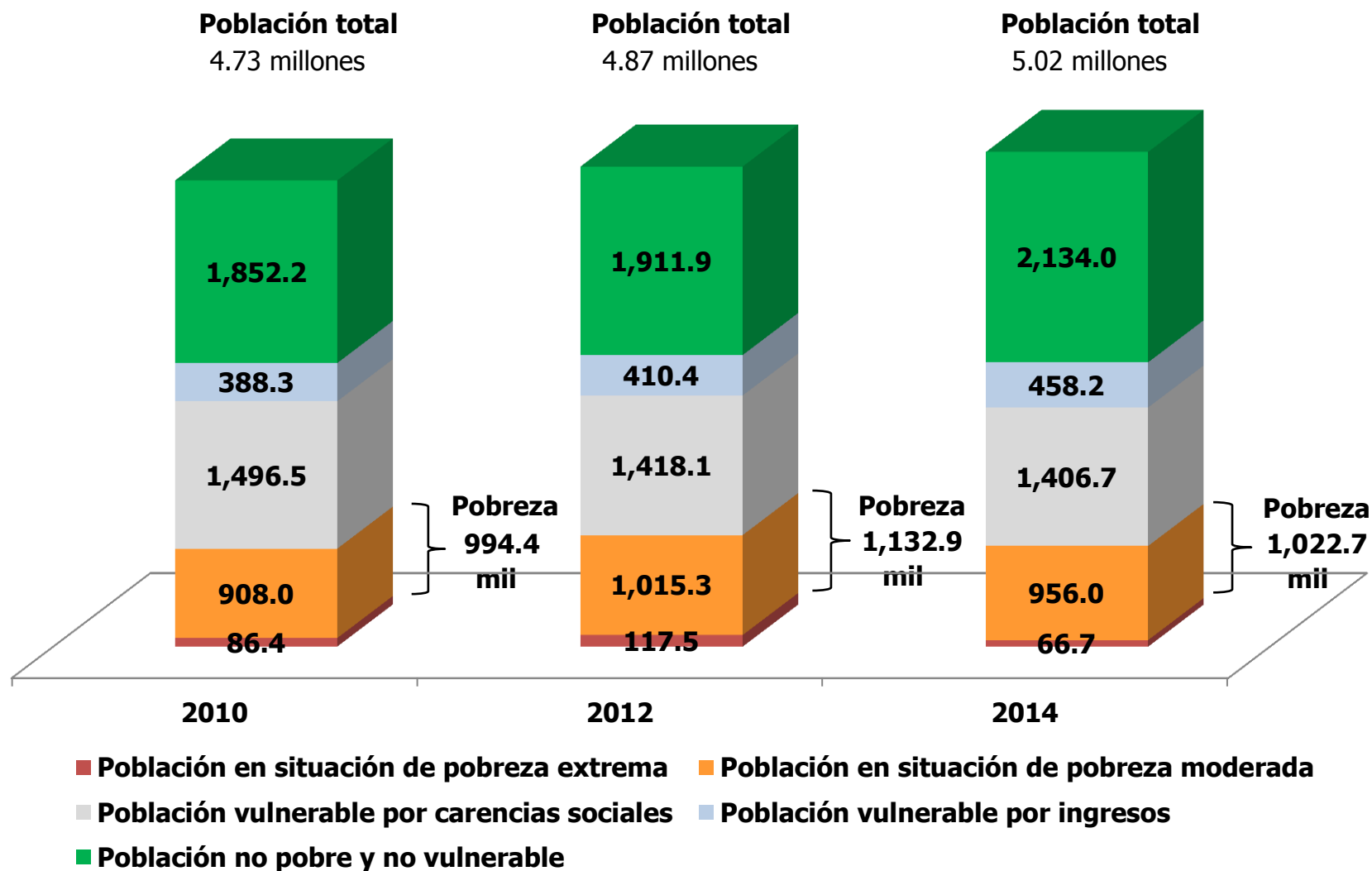
Variación porcentual del número de personas en pobreza extrema, Nuevo León, 2012-2014

Variación porcentual



Evolución de los tipos de pobreza

Nuevo León, 2010-2014 (número de personas)



Evolución de los tipos de pobreza

Nuevo León, 2010-2014 (porcentaje)

