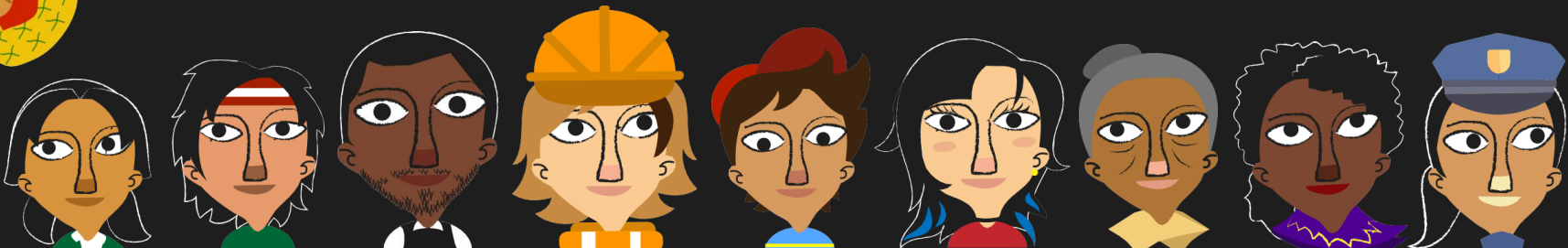




Atlas de
Género
Oaxaca



¿Qué es el Atlas de Género Oaxaca?

Es una plataforma digital que reúne información estadística de distintos indicadores sobre el estado de Oaxaca, para exponer las desigualdades entre mujeres y hombres, así como las diferencias adicionales derivadas de la ubicación geográfica de los distintos municipios del estado.

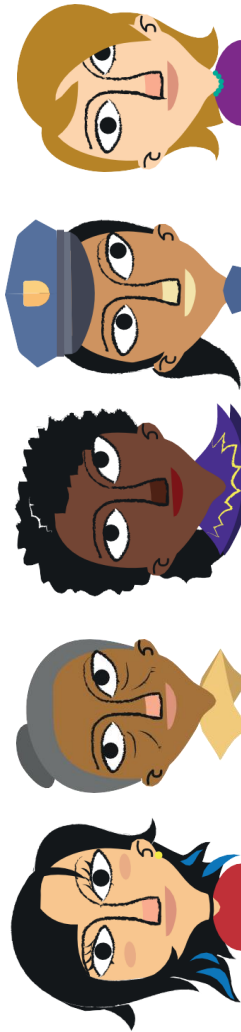
<https://atlasdegenero.oaxaca.gob.mx>

Cómo surge

Nace en un contexto internacional (Agenda 2030), nacional (Atlas de Género) y estatal (Plan Estatal de Desarrollo 2016-2022), definido por la necesidad de contar con un instrumento de consulta efectivo para la toma de decisiones en políticas públicas enfocadas en la reducción de las brechas de género en la entidad con el mayor número de municipios y mayor diversidad étnica.

Propósito

Exponer las áreas de oportunidad y los ámbitos de acción prioritarios desde un enfoque de género, que apoyen en la planeación, implementación, monitoreo y evaluación de las políticas públicas estatales y municipales.



Cualidades del Atlas de Género Oaxaca

- Primer plataforma en su tipo.
- Monitoreo de políticas públicas con perspectiva de género.
- Cuenta con 11 ámbitos y 111 indicadores.
- Seguimiento a Agenda 2030
- Tres niveles de desagregación: estatal, regional y municipal.
- Retroalimentación usuario (tutorial, descarga, participa).
- Fuente de información para diversos usuarios.
- Capacidad de crecer en áreas e indicadores.

Resultado y logros



1

Ha permitido al estado contar con un instrumento de diagnóstico a nivel municipal y regional que visibiliza la condición de desigualdad de mujeres y niñas.

2

Se ha fortalecido la generación de registros administrativos de las instituciones participantes.

3

Se identificó que los indicadores de pobreza multidimensional a nivel municipal aún pueden fortalecerse con el enfoque de género.

4

Es un mecanismo de recopilación de información estadística y geográfica histórica que permite observar la evaluación en los cambios en la situación de igualdad de género.

Lecciones aprendidas

- El AGO es una plataforma de fácil replicabilidad a nivel nacional.
- Contar con información con perspectiva de género facilita:
 - El monitoreo de acciones locales en agendas internacionales: CEDAW, Convención de Belem Do Pará, CIPD, Consenso de Montevideo, Agenda 2030.
 - La planeación local: Planes municipales de Desarrollo.
 - Focalizar esfuerzos para reducir brechas de desigualdad.
- El AGO permite un mayor entendimiento de la realidad social y reduce el margen de error de la política pública estatal.

