

**CONSEVAL**

Consejo Nacional de Evaluación  
de la Política de Desarrollo Social

# Mapas de Rezago Social 2010 y 2005 Tabasco

[www.coneval.gob.mx](http://www.coneval.gob.mx)

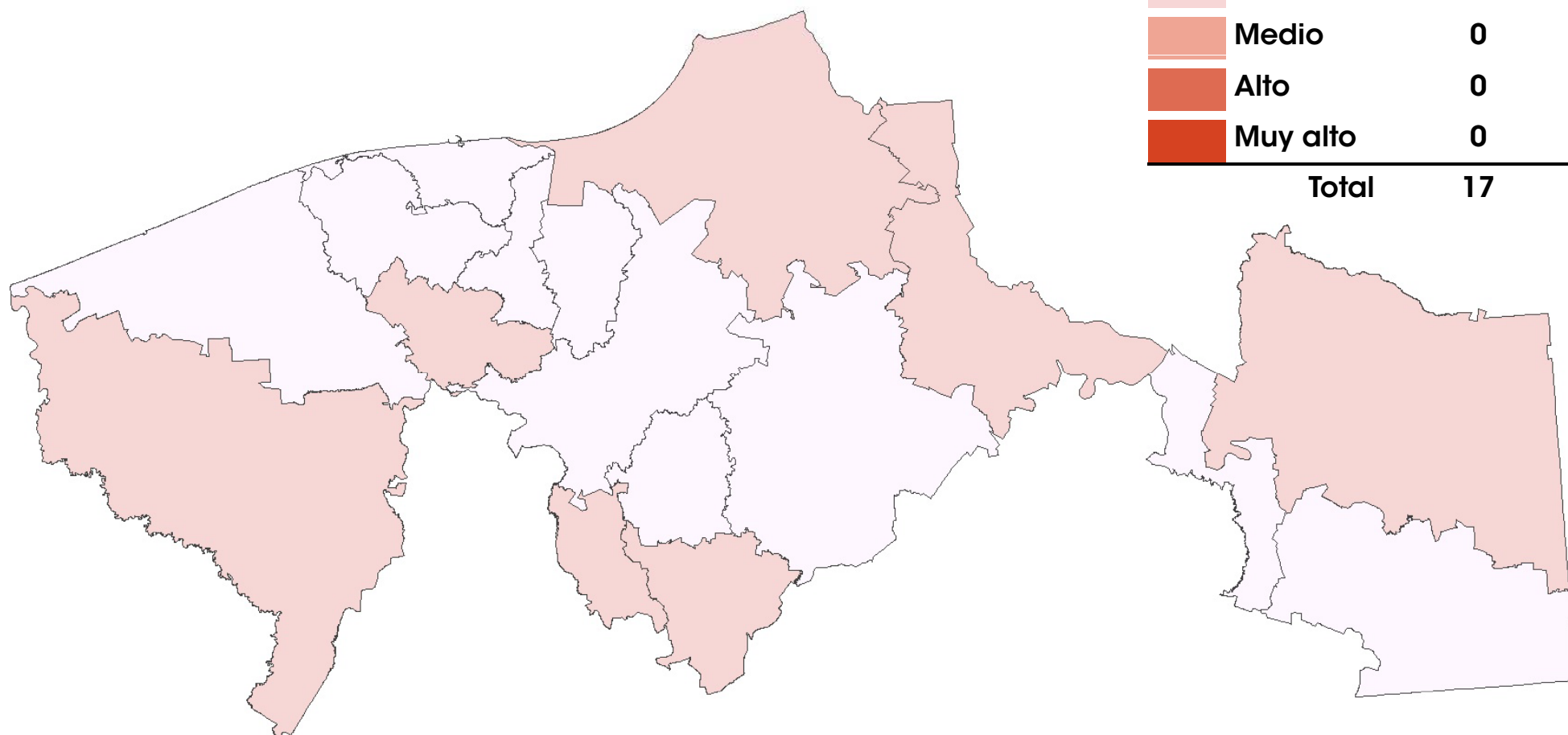
**CONeVAL**

Consejo Nacional de Evaluación  
de la Política de Desarrollo Social

**2010**

# Grado de rezago social a nivel municipal, 2010

## Tabasco

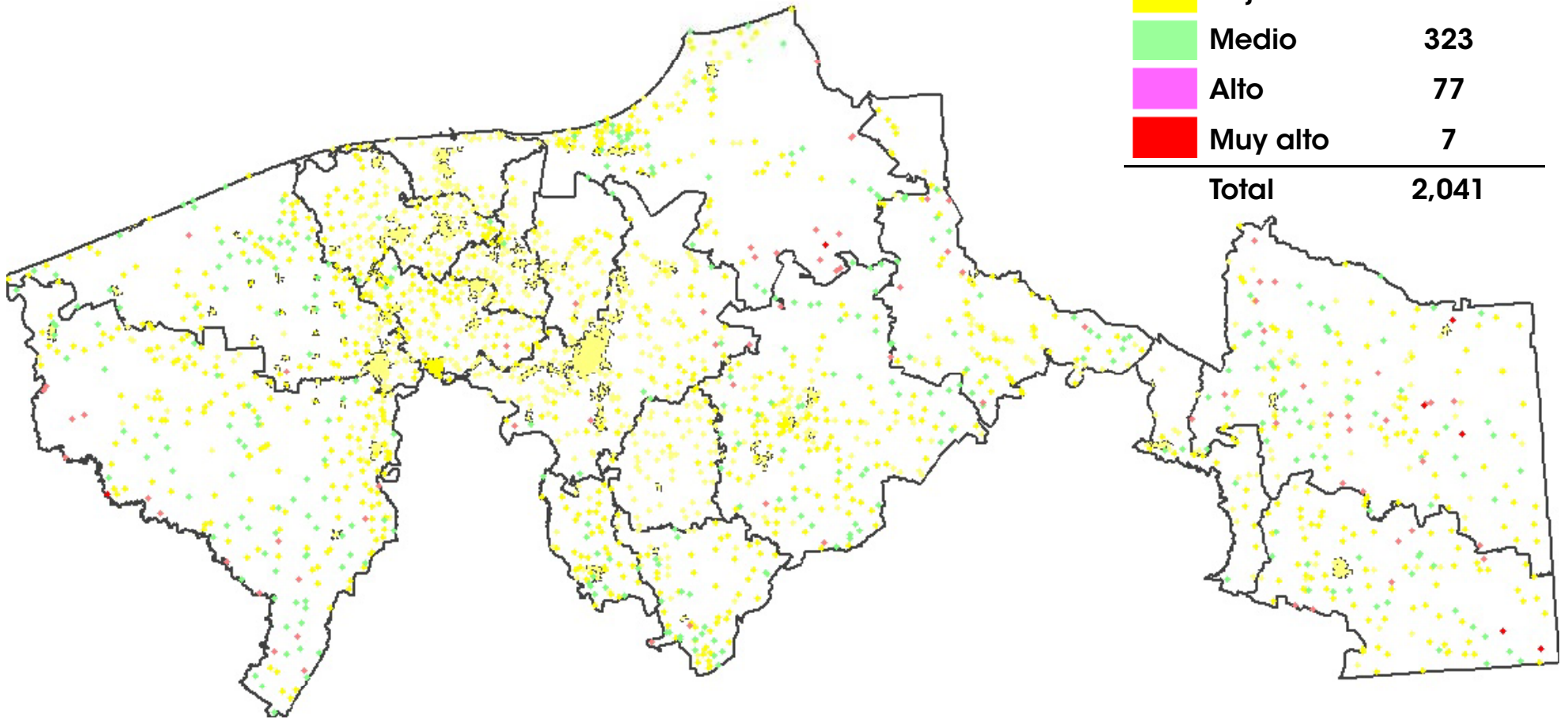


Fuente: estimaciones del CONEVAL con base en el Censo de Población y Vivienda 2010

# Grado de rezago social a nivel localidad, 2010

## Tabasco

Grado de rezago social	No. de Localidades
Muy bajo	785
Bajo	849
Medio	323
Alto	77
Muy alto	7
<b>Total</b>	<b>2,041</b>



Fuente: estimaciones del CONEVAL con base en el Censo de Población y Vivienda 2010

# Cruce de municipios según grado de rezago social 2005-2010, Tabasco

Municipios		Grado de rezago social 2010					
		Muy Alto	Alto	Medio	Bajo	Muy bajo	Total
Grado de rezago social 2005	Muy alto	0	0	0	0	0	0
	Alto	0	0	0	0	0	0
	Medio	0	0	0	0	0	0
	Bajo	0	0	0	6	1	7
	Muy bajo	0	0	0	1	9	10
	Total	0	0	0	7	10	17



Aumenta rezago social








Disminuye rezago social

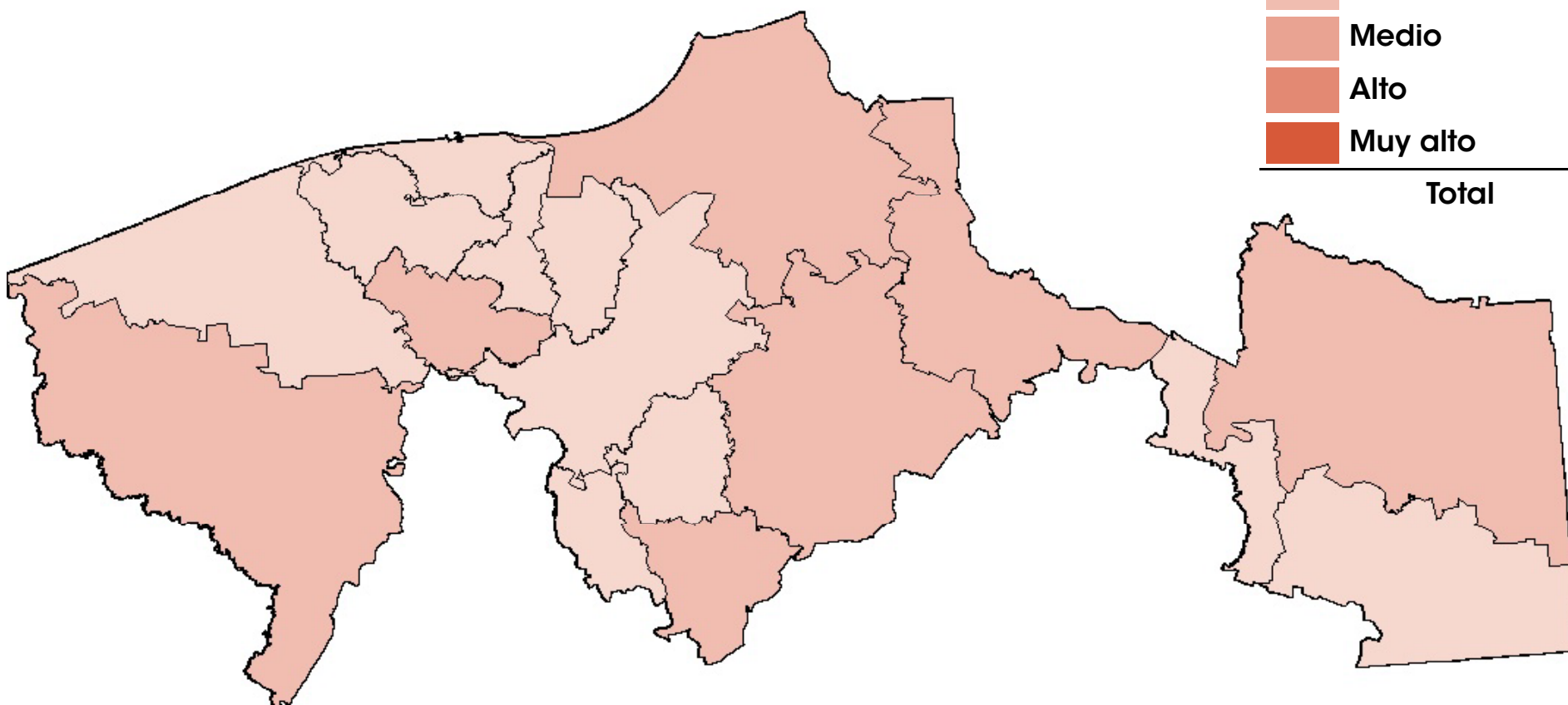
Fuente: estimaciones del CONEVAL con base en el II Censo de Población y Vivienda 2005 y el Censo de Población y Vivienda 2010.

**2005**

# Grado de rezago social a nivel municipal, 2005

## Tabasco

	Grado de rezago social	Total de municipios
	Muy bajo	10
	Bajo	7
	Medio	0
	Alto	0
	Muy alto	0
<b>Total</b>		<b>17</b>

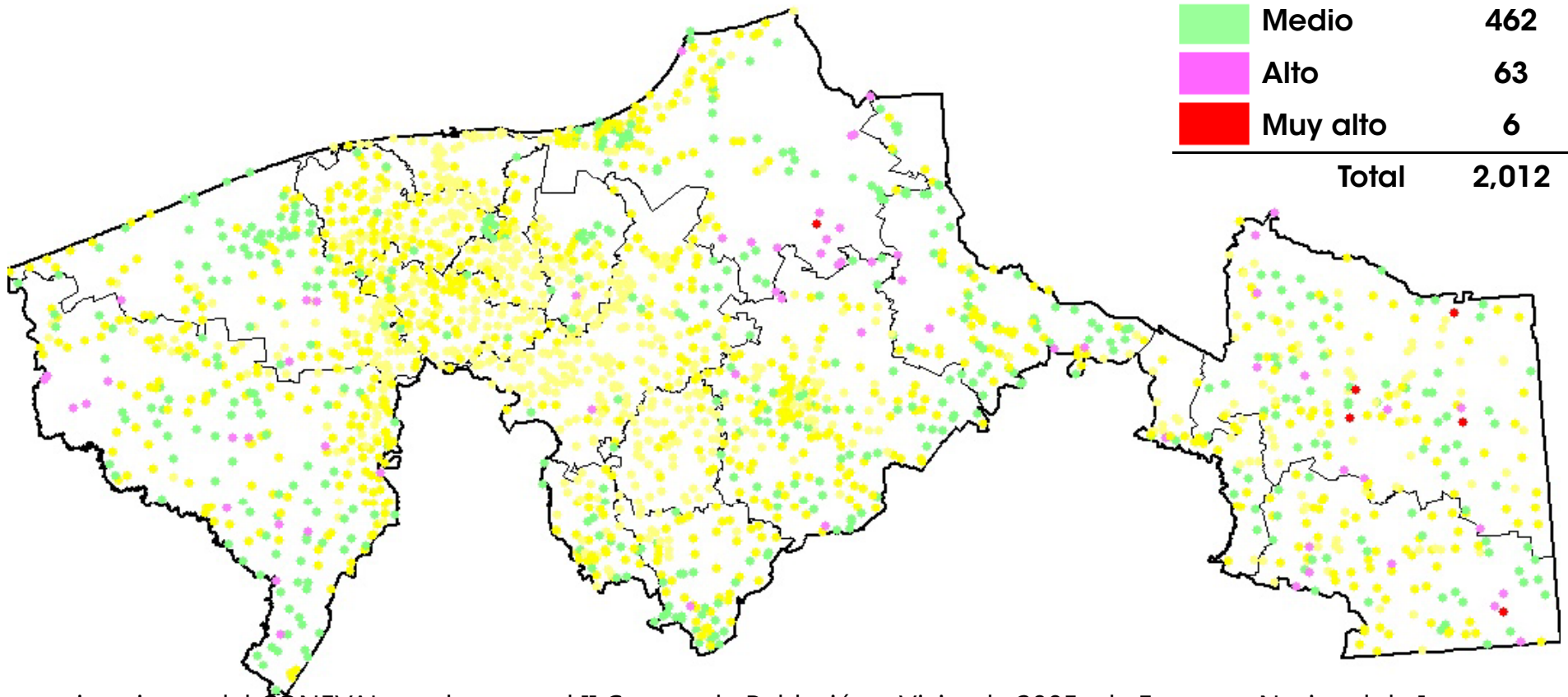


Fuente: estimaciones del CONEVAL con base en el II Censo de Población y Vivienda 2005 y la Encuesta Nacional de Ingresos y Gastos de los Hogares 2005.

# Grado de rezago social a nivel localidad, 2005

## Tabasco

Grado de rezago social	No. de Localidades
Muy bajo	680
Bajo	801
Medio	462
Alto	63
Muy alto	6
<b>Total</b>	<b>2,012</b>



Fuente: estimaciones del CONEVAL con base en el II Censo de Población y Vivienda 2005 y la Encuesta Nacional de Ingresos y Gastos de los Hogares 2005.



## Distribución municipal de Tabasco entre la incidencia de pobreza alimentaria y el grado de rezago social

		Grado de rezago social					Total
		Muy bajo	Bajo	Medio	Alto	Muy alto	
<b>Incidencia de la pobreza alimentaria<sup>/1</sup></b>	De 0 a 20	2	0	0	0	0	2
	De 21 a 40	8	4	0	0	0	12
	De 41 a 60	0	3	0	0	0	3
	De 61 a 80	0	0	0	0	0	0
	De 81 a 100	0	0	0	0	0	0
	<b>Total</b>	10	7	0	0	0	17

<sup>/1</sup> La información está presentada en porcentaje.

Fuente: Grado de rezago social, estimaciones del CONEVAL con base en el *II Censo de Población y Vivienda 2005*

Incidencia de pobreza alimentaria, estimaciones del CONEVAL