

CONSEVAL

Consejo Nacional de Evaluación
de la Política de Desarrollo Social

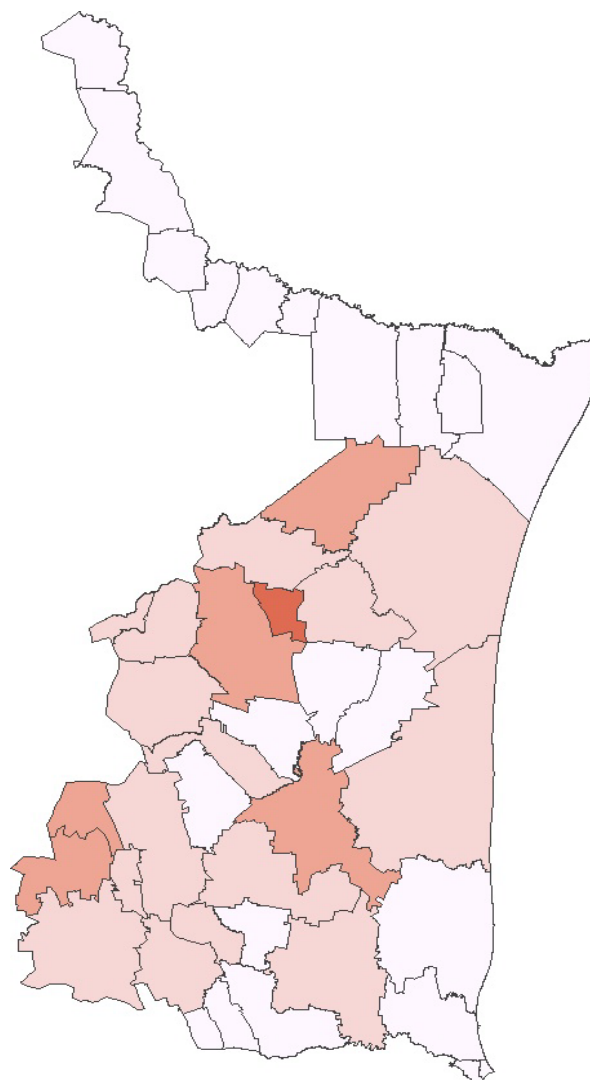
Mapas de Rezago Social 2010 y 2005 Tamaulipas

www.coneval.gob.mx

2010

Grado de rezago social a nivel municipal, 2010

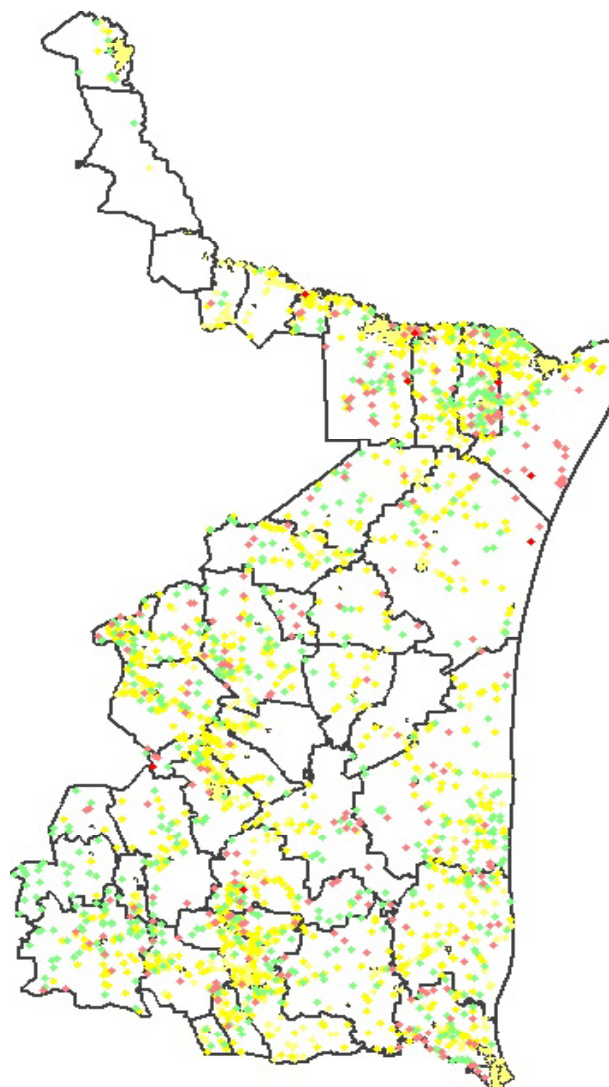
Tamaulipas



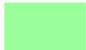




Grado de rezago social	Total de municipios
Muy bajo	22
Bajo	15
Medio	5
Alto	1
Muy alto	0
Total	43

Grado de rezago social a nivel localidad, 2010

Tamaulipas



Grado de rezago social	No. de Localidades
 Muy bajo	635
 Bajo	905
 Medio	599
 Alto	255
 Muy alto	8
Total	2,402

Fuente: estimaciones del CONEVAL con base en el Censo de Población y Vivienda 2010

Cruce de municipios según grado de rezago social 2005-2010, Tamaulipas

Municipios		Grado de rezago social 2010					Total
		Muy Alto	Alto	Medio	Bajo	Muy bajo	
Grado de rezago social 2005	Muy alto	0	0	0	0	0	0
	Alto	0	1	0	0	0	1
	Medio	0	0	4	0	0	4
	Bajo	0	0	1	15	2	18
	Muy bajo	0	0	0	0	20	20
	Total	0	1	5	15	22	43



Aumenta rezago social



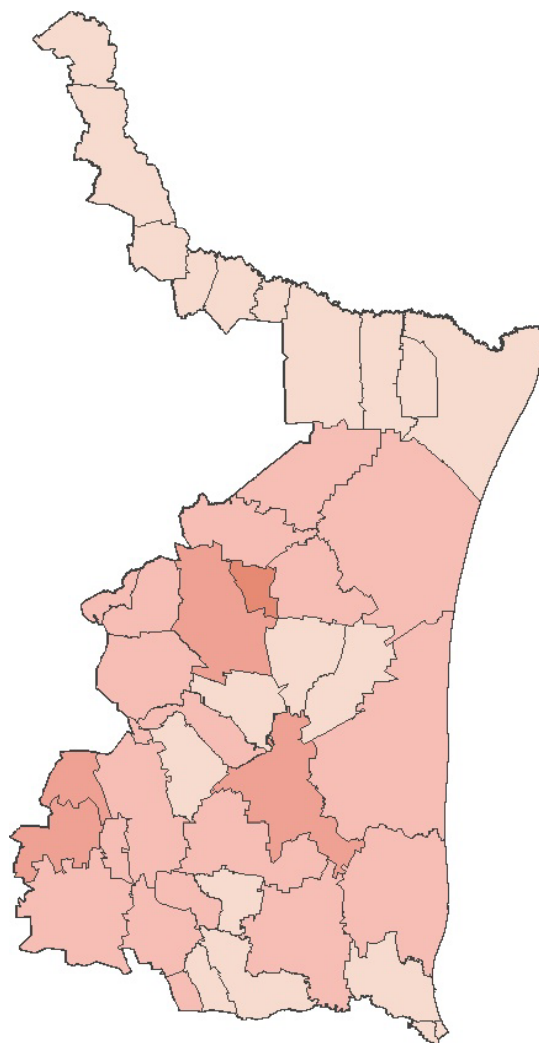
Disminuye rezago social






Fuente: estimaciones del CONEVAL con base en el II Censo de Población y Vivienda 2005 y el Censo de Población y Vivienda 2010.

2005

Grado de rezago social a nivel municipal, 2005

Tamaulipas

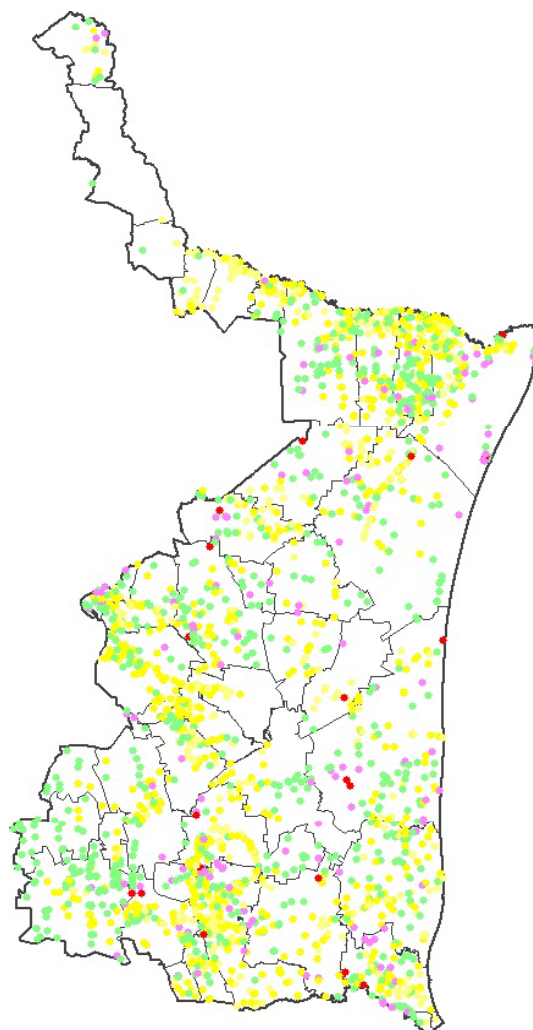


	Grado de rezago social	Total de municipios
	Muy bajo	20
	Bajo	18
	Medio	4
	Alto	1
	Muy alto	0
	Total	43

Fuente: estimaciones del CONEVAL con base en el II Censo de Población y Vivienda 2005 y la Encuesta Nacional de Ingresos y Gastos de los Hogares 2005.

Grado de rezago social a nivel localidad, 2005

Tamaulipas



Grado de rezago social	No. de Localidades
Muy bajo	536
Bajo	791
Medio	739
Alto	140
Muy alto	20
Total	2,226

Fuente: estimaciones del CONEVAL con base en el II Censo de Población y Vivienda 2005 y la Encuesta Nacional de Ingresos y Gastos de los Hogares 2005.

Distribución municipal de Tamaulipas entre la incidencia de pobreza alimentaria y el grado de rezago social

		Grado de rezago social					Total
		Muy bajo	Bajo	Medio	Alto	Muy alto	
Incidencia de la pobreza alimentaria^{/1}	De 0 a 20	19	3	0	0	0	22
	De 21 a 40	1	14	2	0	0	17
	De 41 a 60	0	1	2	1	0	4
	De 61 a 80	0	0	0	0	0	0
	De 81 a 100	0	0	0	0	0	0
	Total	20	18	4	1	0	43

^{/1} La información está presentada en porcentaje.

Fuente: Grado de rezago social, estimaciones del CONEVAL con base en el *II Conteo de Población y Vivienda 2005*

Incidencia de pobreza alimentaria, estimaciones del CONEVAL