

**CONSEVAL**

Consejo Nacional de Evaluación  
de la Política de Desarrollo Social

# Mapas de Rezago Social 2010 y 2005 Veracruz

[www.coneval.gob.mx](http://www.coneval.gob.mx)

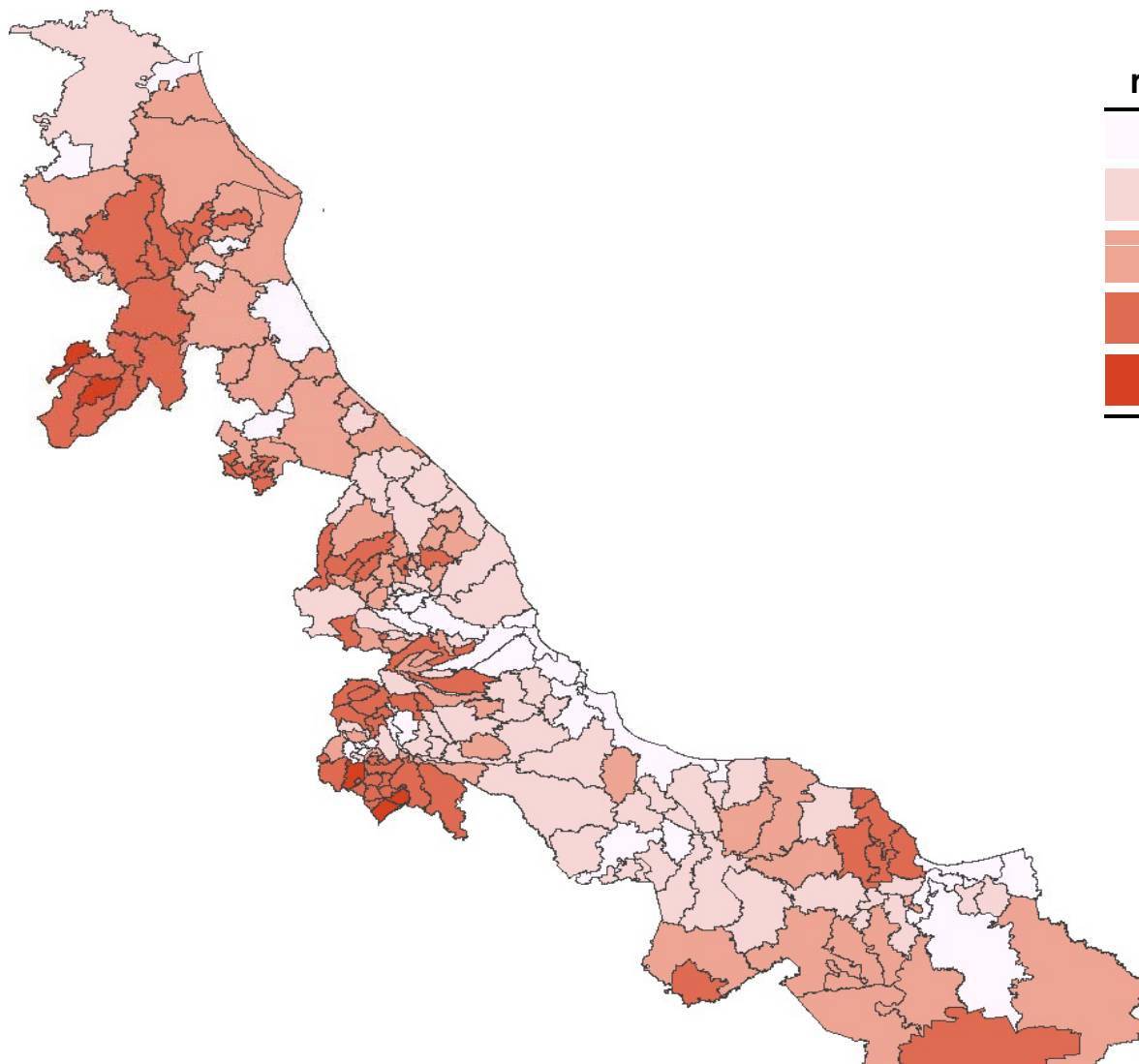
**CONeVAL**

Consejo Nacional de Evaluación  
de la Política de Desarrollo Social

**2010**

# Grado de rezago social a nivel municipal, 2010

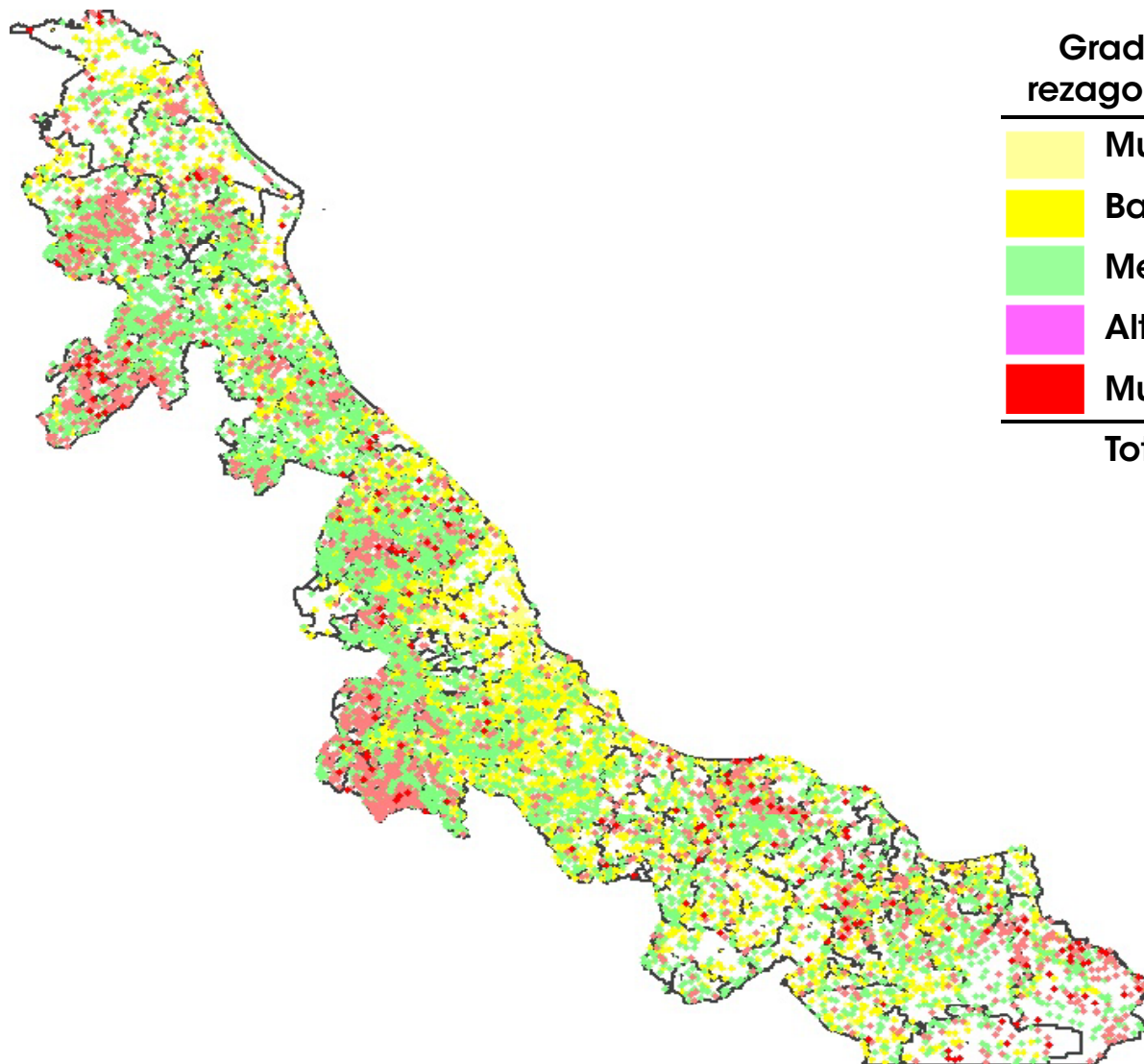
## Veracruz



Grado de rezago social	Total de municipios
Muy bajo	33
Bajo	59
Medio	60
Alto	55
Muy alto	5
<b>Total</b>	<b>212</b>

# Grado de rezago social a nivel localidad, 2010

## Veracruz



Grado de rezago social	No. de Localidades
Muy bajo	1,337
Bajo	3,183
Medio	5,626
Alto	1,843
Muy alto	173
<b>Total</b>	<b>12,162</b>

Fuente: estimaciones del CONEVAL con base en el Censo de Población y Vivienda 2010

# Cruce de municipios según grado de rezago social 2005-2010, Veracruz

Municipios		Grado de rezago social 2010					Total
		Muy Alto	Alto	Medio	Bajo	Muy bajo	
Grado de rezago social 2005	Muy alto	5	3	0	0	0	8
	Alto	0	46	8	0	0	54
	Medio	0	6	50	6	0	62
	Bajo	0	0	2	48	4	54
	Muy bajo	0	0	0	5	29	34
Total		5	55	60	59	33	212



Aumenta rezago social



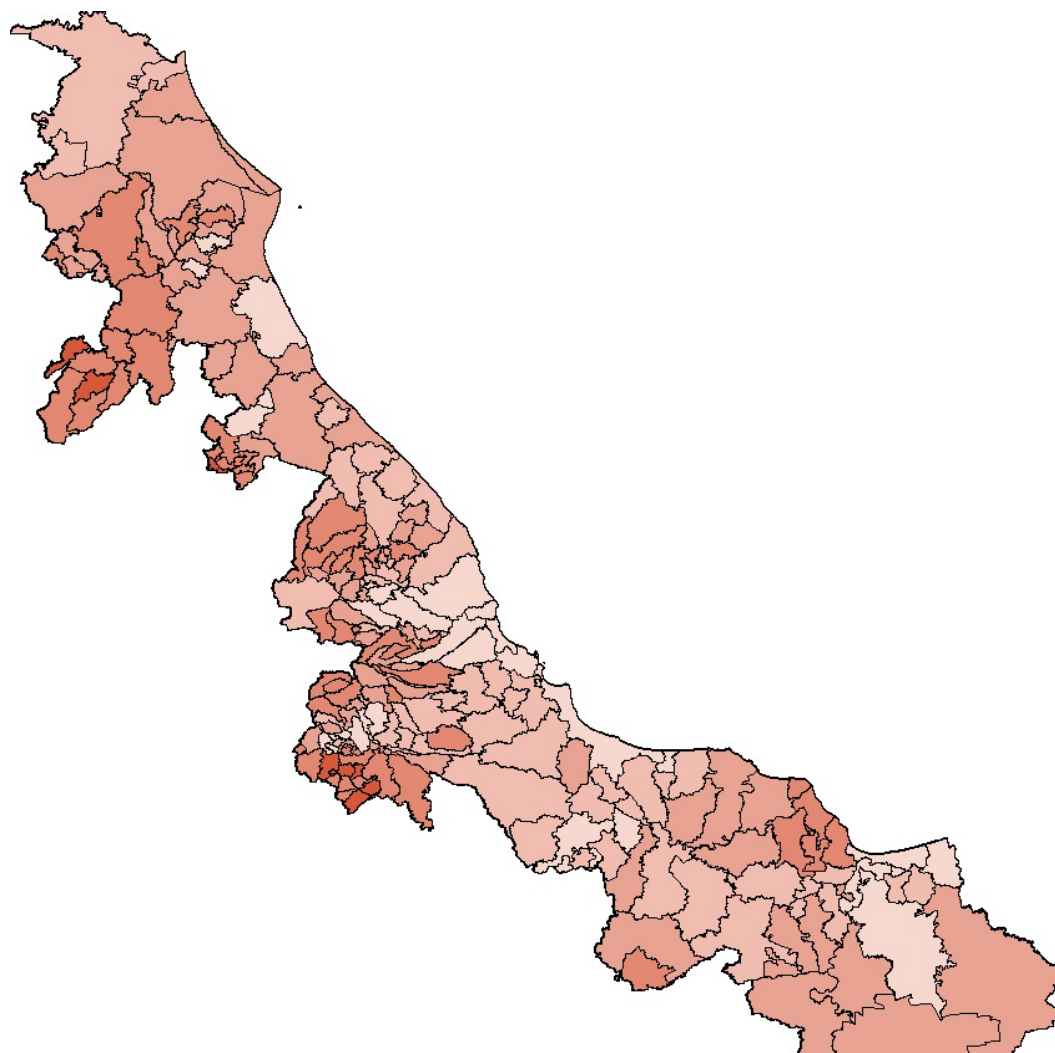
Disminuye rezago social






Fuente: estimaciones del CONEVAL con base en el II Censo de Población y Vivienda 2005 y el Censo de Población y Vivienda 2010.

**2005**

# Grado de rezago social a nivel municipal, 2005

## Veracruz

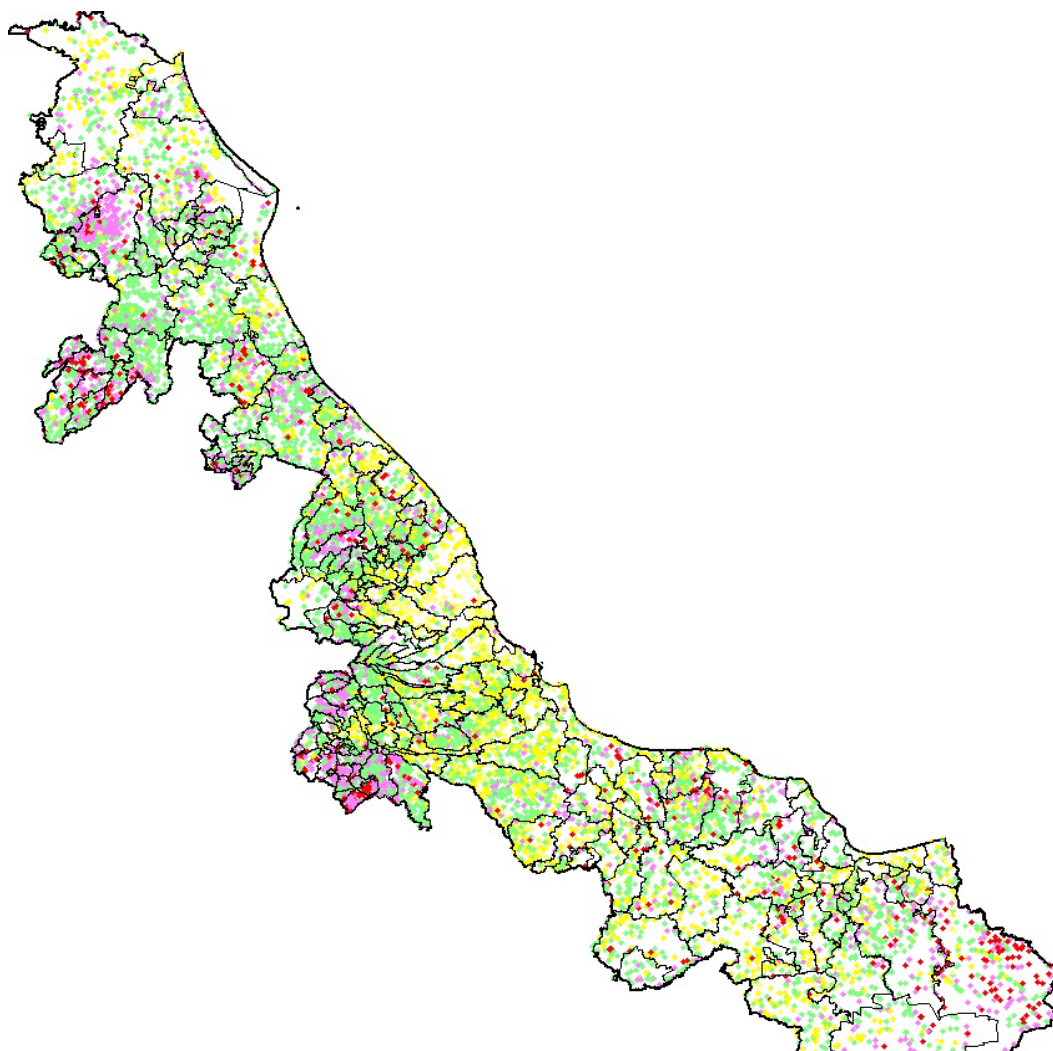


	Grado de rezago social	Total de municipios
	Muy bajo	34
	Bajo	54
	Medio	62
	Alto	54
	Muy alto	8
	<b>Total</b>	<b>212</b>

Fuente: estimaciones del CONEVAL con base en el II Censo de Población y Vivienda 2005 y la Encuesta Nacional de Ingresos y Gastos de los Hogares 2005.

# Grado de rezago social a nivel localidad, 2005

## Veracruz



Grado de rezago social	No. de Localidades
Muy bajo	1,087
Bajo	2,456
Medio	5,743
Alto	1,755
Muy alto	516
<b>Total</b>	<b>11,557</b>

Fuente: estimaciones del CONEVAL con base en el II Censo de Población y Vivienda 2005 y la Encuesta Nacional de Ingresos y Gastos de los Hogares 2005.



## Distribución municipal de Veracruz de Ignacio de la Llave entre la incidencia de pobreza alimentaria y el grado de rezago social

		Grado de rezago social					Total
		Muy bajo	Bajo	Medio	Alto	Muy alto	
<b>Incidencia de la pobreza alimentaria<sup>/1</sup></b>	De 0 a 20	25	21	1	0	0	47
	De 21 a 40	9	33	36	1	0	79
	De 41 a 60	0	0	24	34	1	59
	De 61 a 80	0	0	1	19	7	27
	De 81 a 100	0	0	0	0	0	0
	<b>Total</b>	34	54	62	54	8	212

<sup>/1</sup> La información está presentada en porcentaje.

Fuente: Grado de rezago social, estimaciones del CONEVAL con base en el *II Conteo de Población y Vivienda 2005*

Incidencia de pobreza alimentaria, estimaciones del CONEVAL