

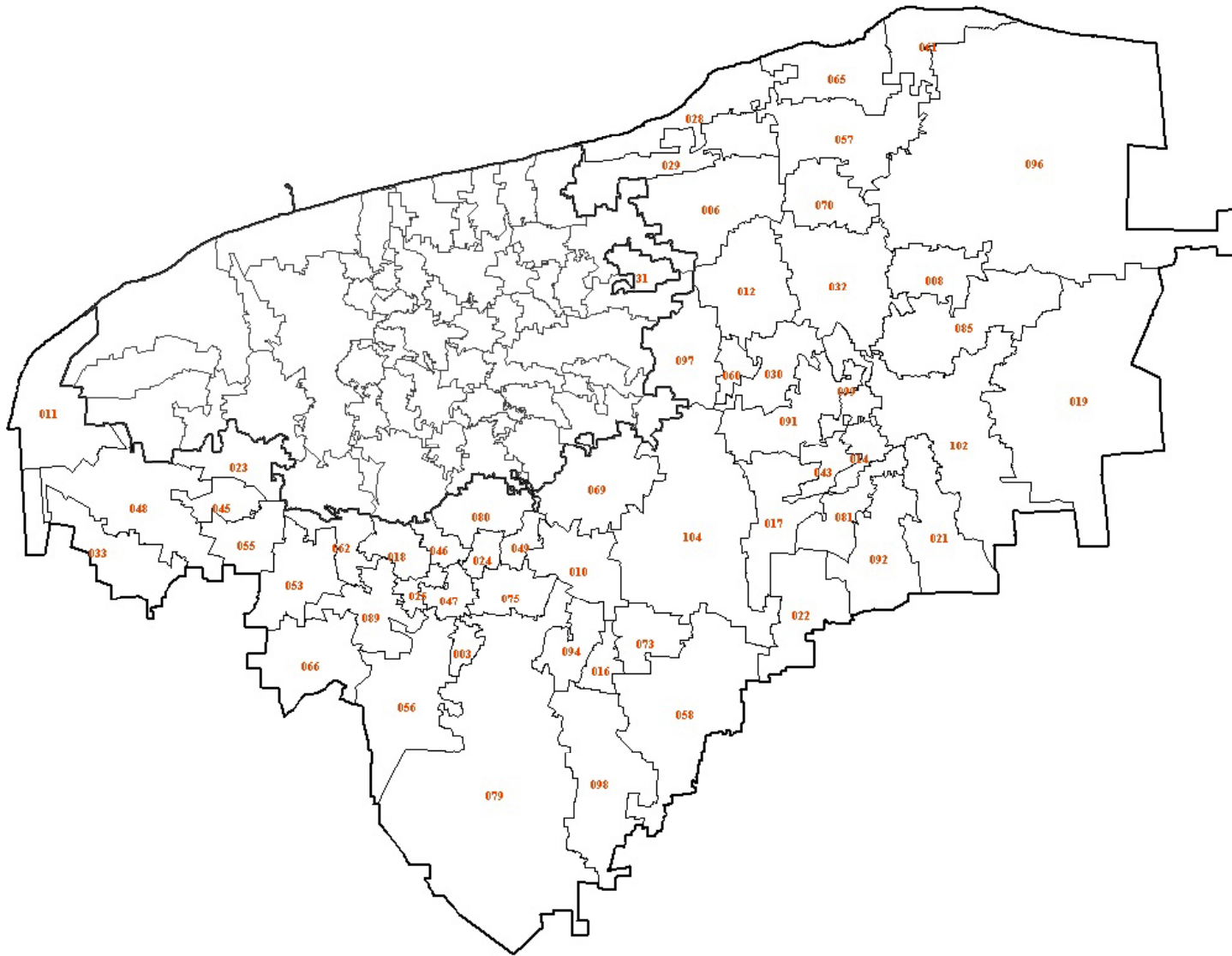
The logo for CONEVAL, consisting of the word "CONEVAL" in a bold, blue, sans-serif font. The letter "O" is stylized with a green vertical bar on its left side.

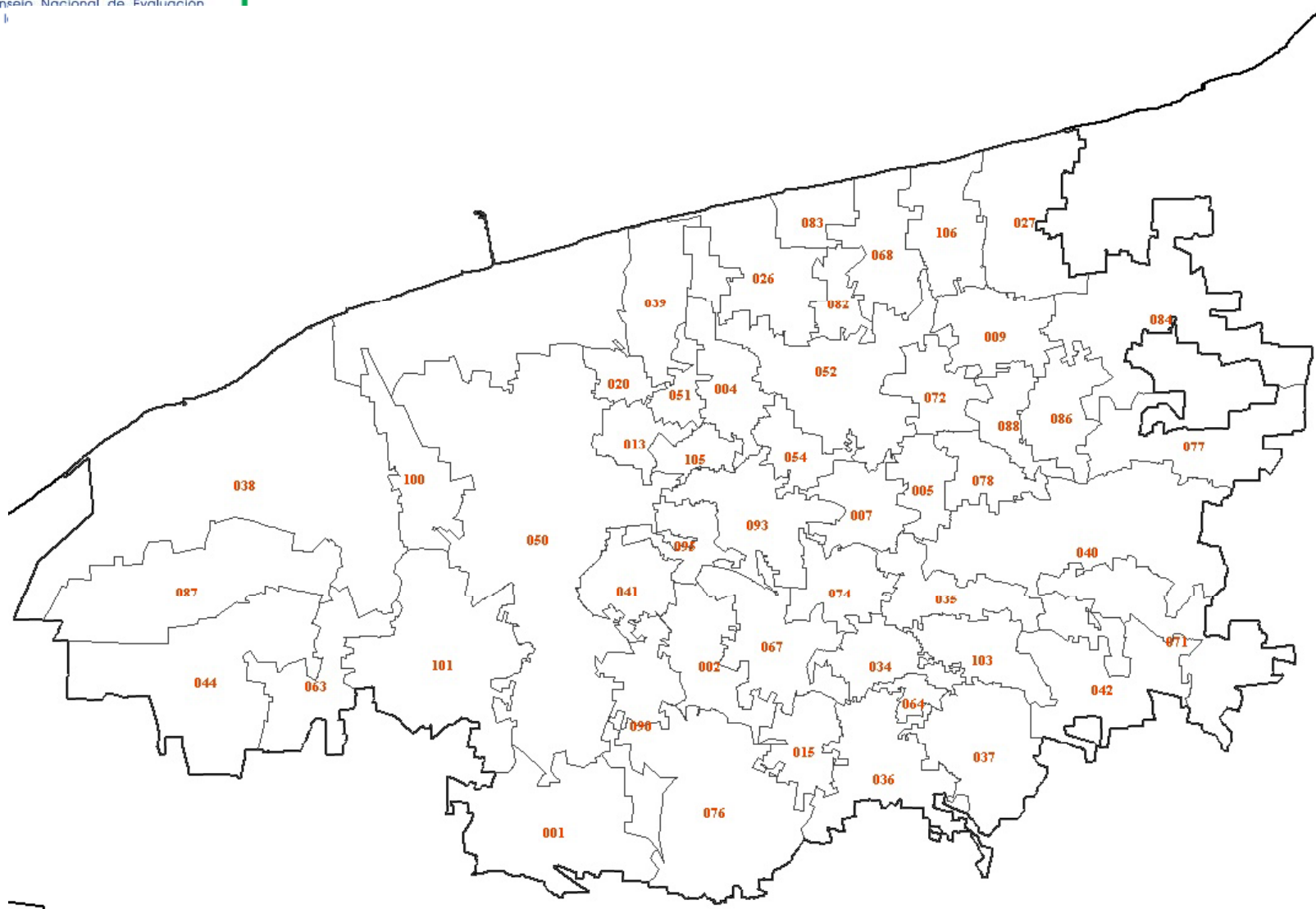
Consejo Nacional de Evaluación
de la Política de Desarrollo Social

Cambios en la incidencia de pobreza, 2000-2005

Yucatán

Municipios de Yucatán





Municipios de Yucatán

Clave del municipio	Municipio	Población 2000
00	Nacional	97,483,412
31	Yucatán	1,658,210
31001	Abalá	5,230
31002	Acanceh	13,166
31003	Akil	9,413
31004	Baca	5,095
31005	Bokobá	1,974
31006	Buctzotz	7,959
31007	Cacalchén	6,286
31008	Calotmul	3,916
31009	Cansahcab	4,743
31010	Cantamayec	2,085
31011	Celestún	6,065
31012	Cenotillo	3,445
31013	Conkal	7,620
31014	Cuncunul	1,313
31015	Cuzamá	4,387
31016	Chacsinkín	2,369
31017	Chankom	4,016
31018	Chapab	2,800
31019	Chemax	25,085
31020	Chicxulub Pueblo	3,503
31021	Chichimilá	6,561
31022	Chikindzonot	3,511
31023	Chocholá	4,057
31024	Chumayel	2,868
31025	Dzán	4,316
31026	Dzemul	3,150
31027	Dzidzantún	7,877

Clave del municipio	Municipio	Población 2000
00	Nacional	97,483,412
31	Yucatán	1,658,210
31028	Dzilam de Bravo	2,414
31029	Dzilam González	5,854
31030	Dzitas	3,413
31031	Dzoncauich	2,723
31032	Espita	12,666
31033	Halachó	16,864
31034	Hocabá	5,312
31035	Hoctún	5,477
31036	Homún	6,112
31037	Huhí	4,227
31038	Hunucmá	25,979
31039	Ixil	3,226
31040	Izamal	23,006
31041	Kanasín	39,191
31042	Kantunil	5,130
31043	Kaua	2,248
31044	Kinchil	5,534
31045	Kopomá	2,184
31046	Mama	2,720
31047	Maní	4,664
31048	Maxcanú	18,804
31049	Mayapán	2,484
31050	Mérida	705,055
31051	Mocochá	2,684
31052	Motul	29,485
31053	Muna	11,449
31054	Muxupip	2,537




Municipios de Yucatán

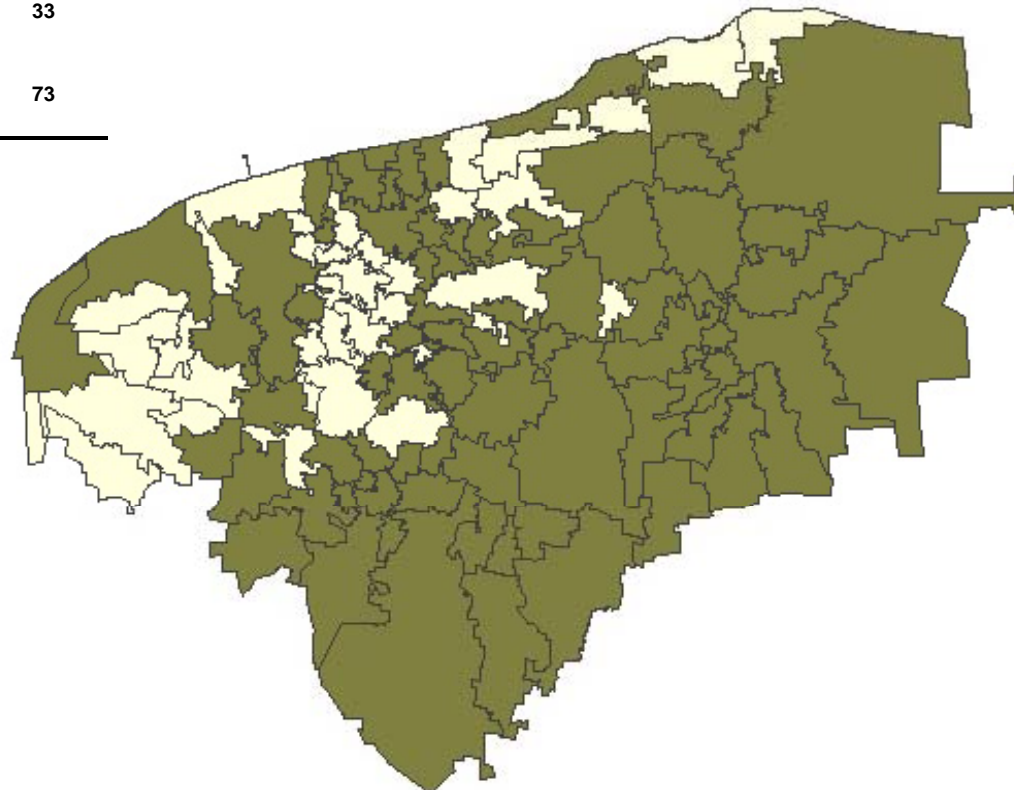
Clave del municipio	Municipio	Población 2000
00	Nacional	97,483,412
31	Yucatán	1,658,210
31055	Opichén	5,279
31056	Oxkutzcab	25,483
31057	Panabá	7,802
31058	Peto	21,284
31059	Progreso	48,797
31060	Quintana Roo	993
31061	Río Lagartos	3,061
31062	Sacalum	3,909
31063	Samahil	4,354
31064	Sanahcat	1,452
31065	San Felipe	1,838
31066	Santa Elena	3,489
31067	Seyé	8,275
31068	Sinanché	3,039
31069	Sotuta	7,633
31070	Sucilá	3,874
31071	Sudzal	1,527
31072	Suma	1,847
31073	Tahdziú	3,193
31074	Tahmek	3,505
31075	Teabo	4,866
31076	Tecoh	14,380
31077	Tekal de Venegas	2,310
31078	Tekantó	3,889
31079	Tekax	34,802
31080	Tekit	8,464

Clave del municipio	Municipio	Población 2000
00	Nacional	97,483,412
31	Yucatán	1,658,210
31081	Tekom	2,660
31082	Telchac Pueblo	3,302
31083	Telchac Puerto	1,594
31084	Temax	6,396
31085	Temozón	12,274
31086	Tepakán	2,126
31087	Tetiz	4,201
31088	Teya	1,926
31089	Ticul	32,780
31090	Timucuy	5,883
31091	Tinum	9,533
31092	Tixcacalcupul	5,289
31093	Tixkokob	15,277
31094	Tixmehuac	4,012
31095	Tixpéhual	4,840
31096	Tizimín	64,104
31097	Tunkás	3,528
31098	Tzucacab	12,577
31099	Uayma	2,976
31100	Ucú	2,909
31101	Umán	49,145
31102	Valladolid	56,776
31103	Xocchel	2,824
31104	Yaxcabá	13,243
31105	Yaxkukul	2,371
31106	Yobaín	2,067

Cambios en la incidencia de pobreza alimentaria a nivel municipal, 2000-2005


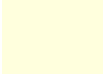



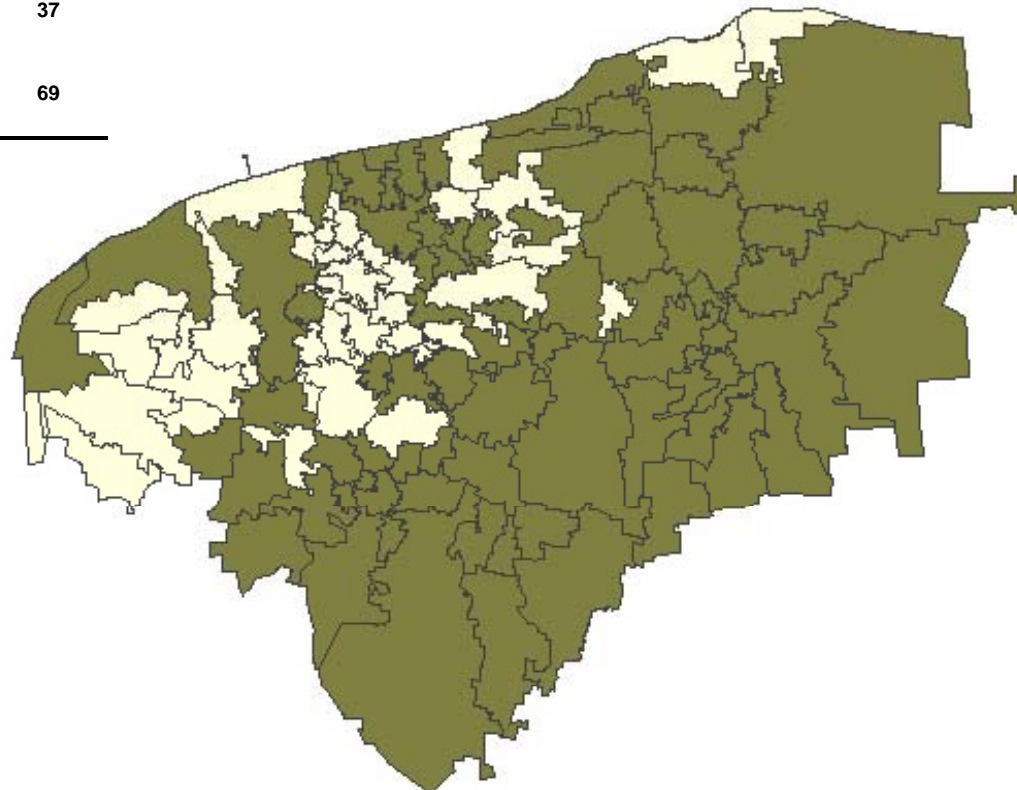
Rangos	Total de municipios
	Aumento significativo 0
	Cambio no significativo 33
	Disminución significativa 73



Cambios en la incidencia de pobreza de capacidades a nivel municipal, 2000-2005


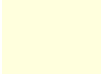



Rangos	Total de municipios
 Aumento significativo	0
 Cambio no significativo	37
 Disminución significativa	69



Cambios en la incidencia de pobreza de patrimonio a nivel municipal, 2000-2005



Rangos	Total de municipios
 Aumento significativo	0
 Cambio no significativo	48
 Disminución significativa	58

