

The logo for CONEVAL, featuring the word "CONEVAL" in a bold, blue, sans-serif font. The letter "O" is stylized with a green vertical bar extending downwards from its center.

Consejo Nacional de Evaluación
de la Política de Desarrollo Social

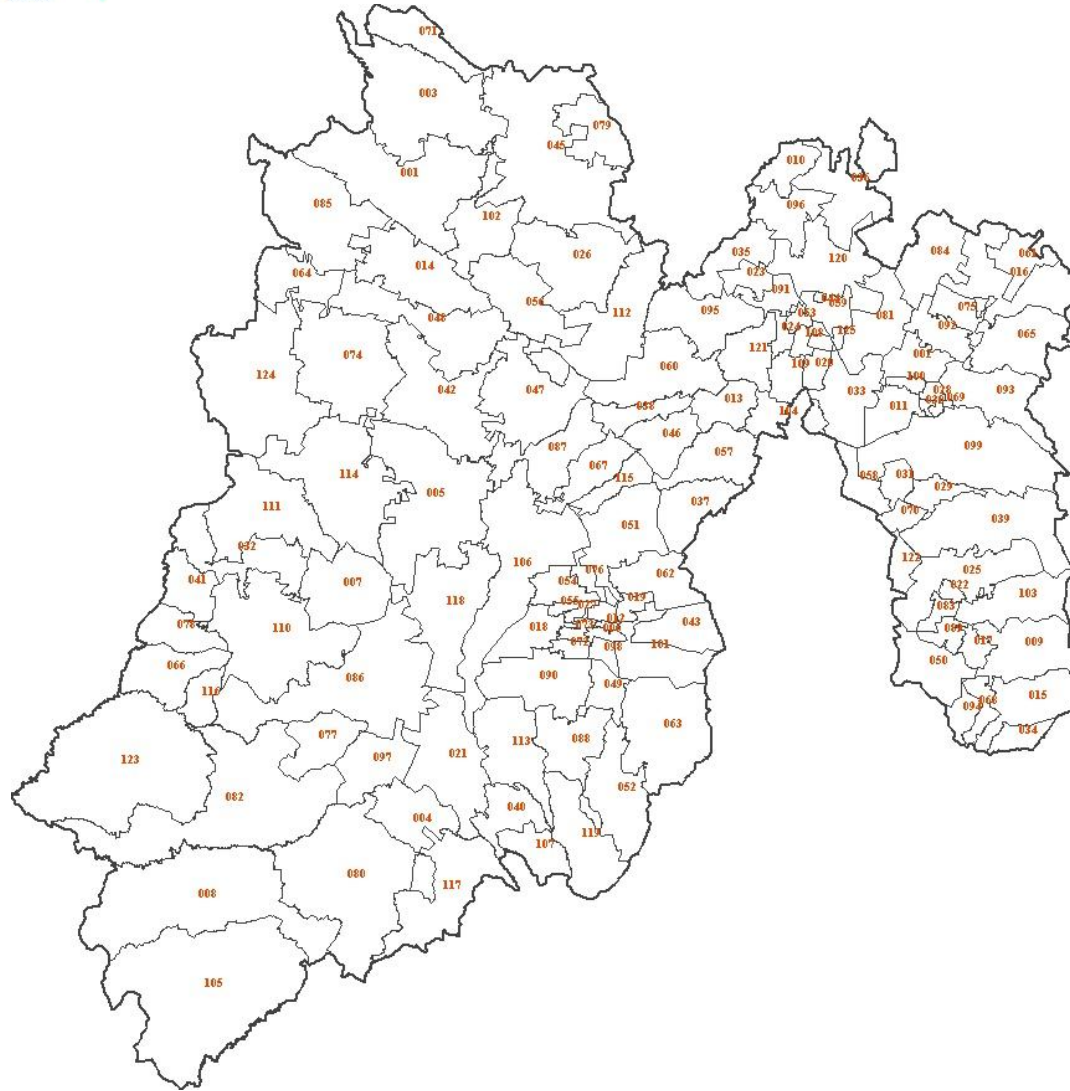
Mapas de pobreza y Rezago Social 2005

México

Índice

1. Municipios
2. Pobreza por ingresos 2005
 - Nivel municipal
 - Pobreza alimentaria
 - Pobreza de capacidades
 - Pobreza de patrimonio
3. Pobreza por rezago social
 - Nivel municipal
 - Nivel localidad
4. Distribución de municipios entre incidencia de pobreza y grado de rezago social

Municipios de México



Municipios de México, 2005

Clave del municipio	Municipio	Población total	Clave del municipio	Municipio	Población total
15001	Acambay	56,849	15034	Ecatzingo	8,247
15002	Acolman	77,035	15035	Huehuetoca	59,721
15003	Aculco	40,492	15036	Hueypoxtla	36,512
15004	Almoloya de Alquisiras	14,196	15037	Huixquilucan	224,042
15005	Almoloya de Juárez	126,163	15038	Isidro Fabela	8,788
15006	Almoloya del Río	8,939	15039	Ixtapaluca	429,033
15007	Amanalco	20,343	15040	Ixtapan de la Sal	30,073
15008	Amatepec	27,026	15041	Ixtapan del Oro	6,349
15009	Amecameca	48,363	15042	Ixtlahuaca	126,505
15010	Apaxco	25,738	15043	Xalatlaco	20,002
15011	Atenco	42,739	15044	Jaltenco	26,359
15012	Atizapán	8,909	15045	Jilotepec	71,624
15013	Atizapán de Zaragoza	472,526	15046	Jilotzingo	13,825
15014	Atlacomulco	77,831	15047	Jiquipilco	59,969
15015	Atlautla	24,110	15048	Jocotitlán	55,403
15016	Axapusco	21,915	15049	Joquicingo	11,042
15017	Ayapango	6,361	15050	Juchitepec	21,017
15018	Calimaya	38,770	15051	Lerma	105,578
15019	Capulhuac	30,838	15052	Malinalco	22,970
15020	Coacalco de Berriozábal	285,943	15053	Melchor Ocampo	37,706
15021	Coatepec Harinas	31,860	15054	Metepec	206,005
15022	Cocotitlán	12,120	15055	Mexicaltzingo	10,161
15023	Coyotepec	39,341	15056	Morelos	26,430
15024	Cuautitlán	110,345	15057	Naucalpan de Juárez	821,442
15025	Chalco	257,403	15058	Nezahualcóyotl	1,140,528
15026	Chapa de Mota	21,746	15059	Nextlalpan	22,507
15027	Chapultepec	6,581	15060	Nicolás Romero	306,516
15028	Chiautla	22,664	15061	Nopaltepec	8,182
15029	Chicoloapan	170,035	15062	Ocoyoacac	54,224
15030	Chiconcuac	19,656	15063	Ocuilán	26,332
15031	Chimalhuacán	525,389	15064	El Oro	31,847
15032	Donato Guerra	29,621	15065	Otumba	29,889
15033	Ecatepec de Morelos	1,688,258	15066	Otzoloapan	4,748

Fuente: II Censo de Población y Vivienda 2005.

Municipios de México, 2005

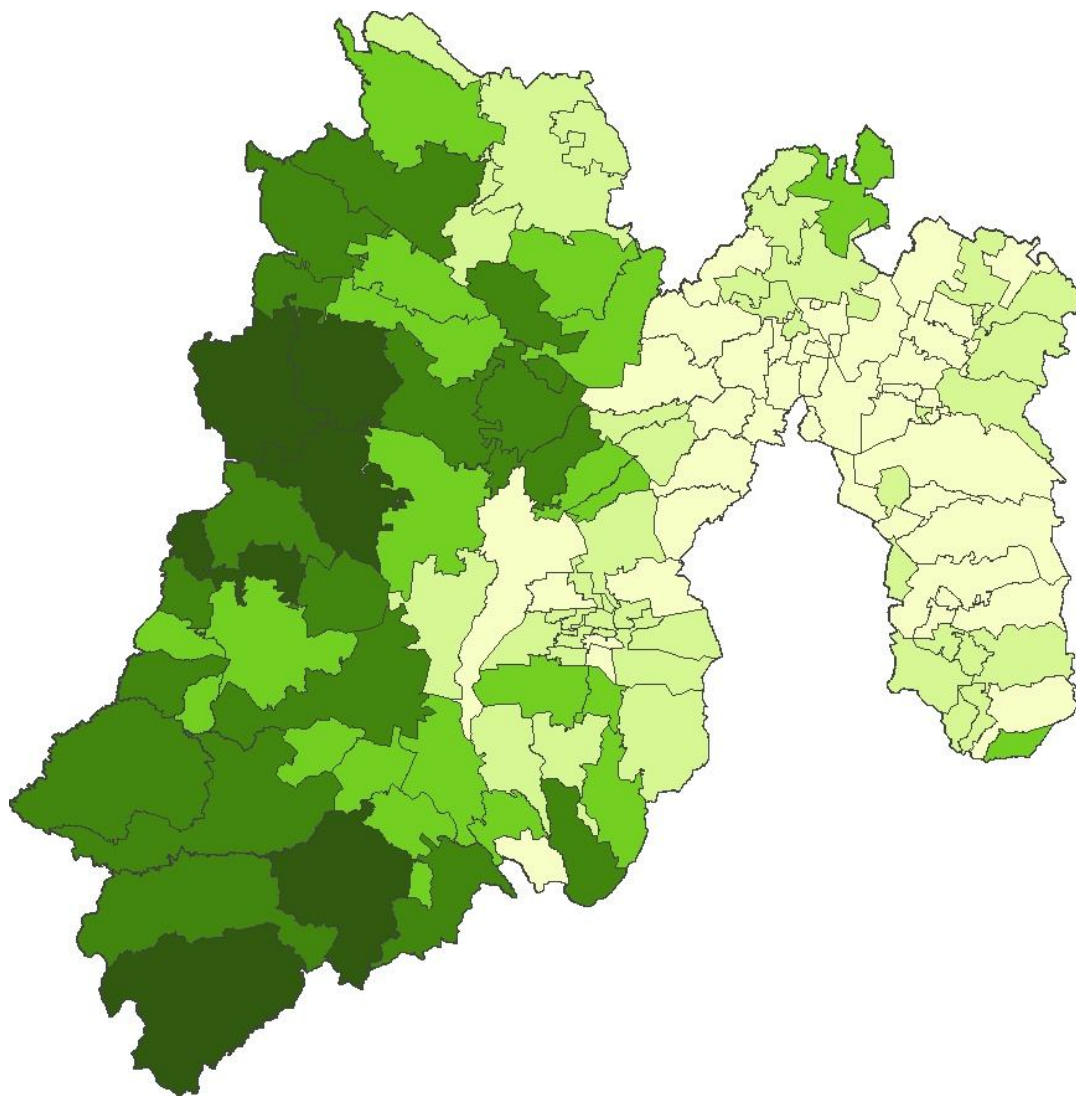
Clave del municipio	Municipio	Población total	Clave del municipio	Municipio	Población total
15067	Otzolotepec	67,611	15097	Texcaltitlán	15,824
15068	Ozumba	24,055	15098	Texcalyacac	4,514
15069	Papalotla	3,766	15099	Texcoco	209,308
15070	La Paz	232,546	15100	Tezoyuca	25,372
15071	Polotitlán	12,319	15101	Tianguistenco	64,365
15072	Rayón	10,953	15102	Timilpan	14,335
15073	San Antonio la Isla	11,313	15103	Tlalmanalco	43,930
15074	San Felipe del Progreso	100,201	15104	Tlalnepantla de Baz	683,808
15075	San Martín de las Pirámides	21,511	15105	Tlatlaya	33,308
15076	San Mateo Atenco	66,740	15106	Toluca	747,512
15077	San Simón de Guerrero	5,408	15107	Tonatico	10,901
15078	Santo Tomás	8,888	15108	Tultepec	110,145
15079	Soyaniquilpan de Juárez	10,719	15109	Tultitlán	472,867
15080	Sultepec	24,986	15110	Valle de Bravo	52,902
15081	Tecámac	270,574	15111	Villa de Allende	41,938
15082	Tejupilco	62,547	15112	Villa del Carbón	39,587
15083	Temamatla	10,135	15113	Villa Guerrero	52,090
15084	Temascalapa	33,063	15114	Villa Victoria	77,819
15085	Temascalcingo	58,169	15115	Xonacatlán	45,274
15086	Temascaltepec	30,336	15116	Zacazonapan	3,836
15087	Temoaya	77,714	15117	Zacualpan	13,800
15088	Tenancingo	80,183	15118	Zinacantepec	136,167
15089	Tenango del Aire	9,432	15119	Zumpahuacán	16,149
15090	Tenango del Valle	68,669	15120	Zumpango	127,988
15091	Teoloyucán	73,696	15121	Cuautitlán Izcalli	498,021
15092	Teotihuacán	46,779	15122	Valle de Chalco Solidaridad	332,279
15093	Tepetlaoxtoc	25,507	15123	Luvianos	28,213
15094	Tepetlixpa	16,912	15124	San José del Rincón	79,945
15095	Tepotztlán	67,724	15125	Tonanitla	8,081
15096	Tequixquiác	31,080			






Fuente: II Censo de Población y Vivienda 2005.

Pobreza por ingresos

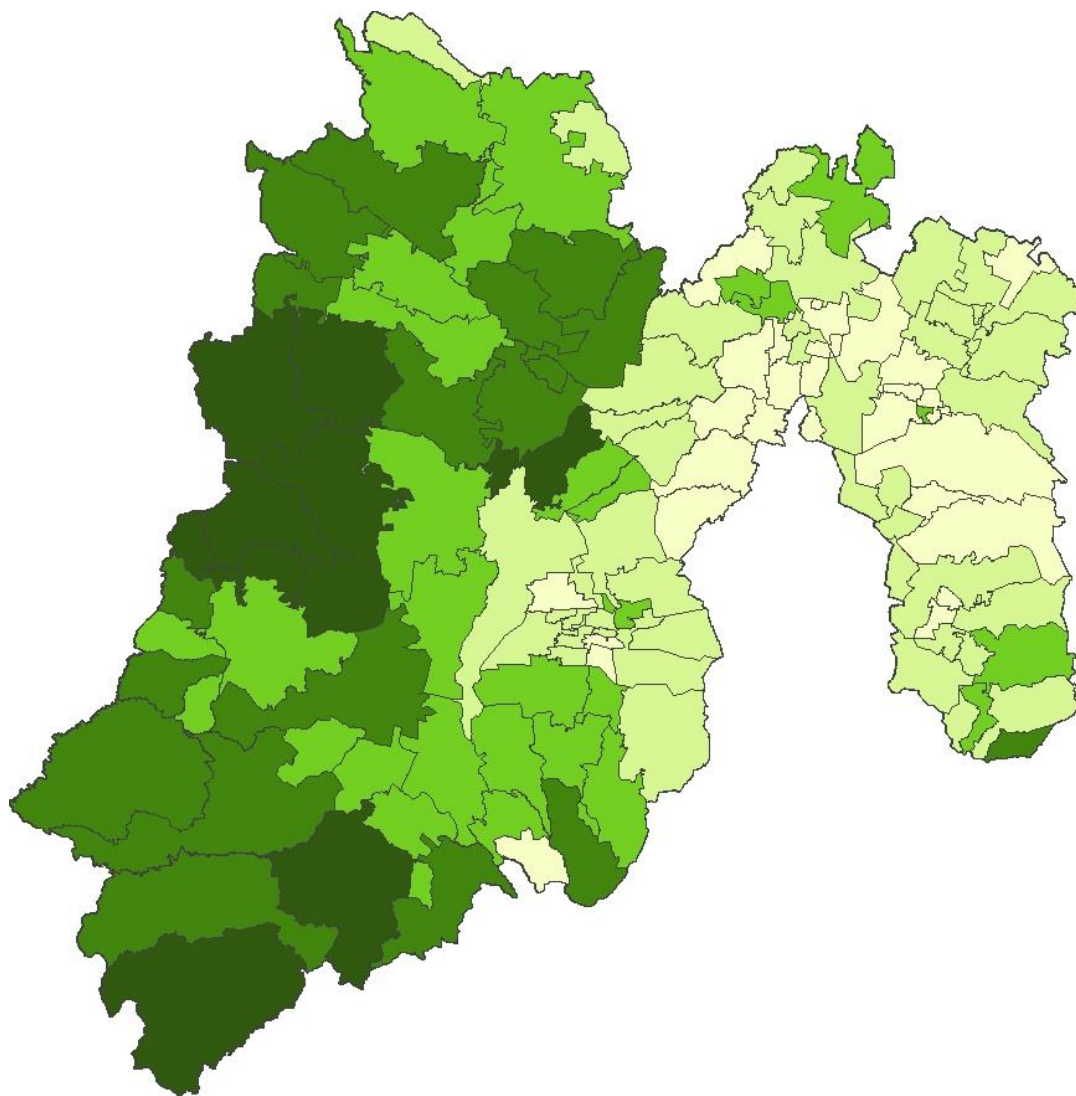
México






Porcentaje de población en situación de pobreza alimentaria a nivel municipal, 2005



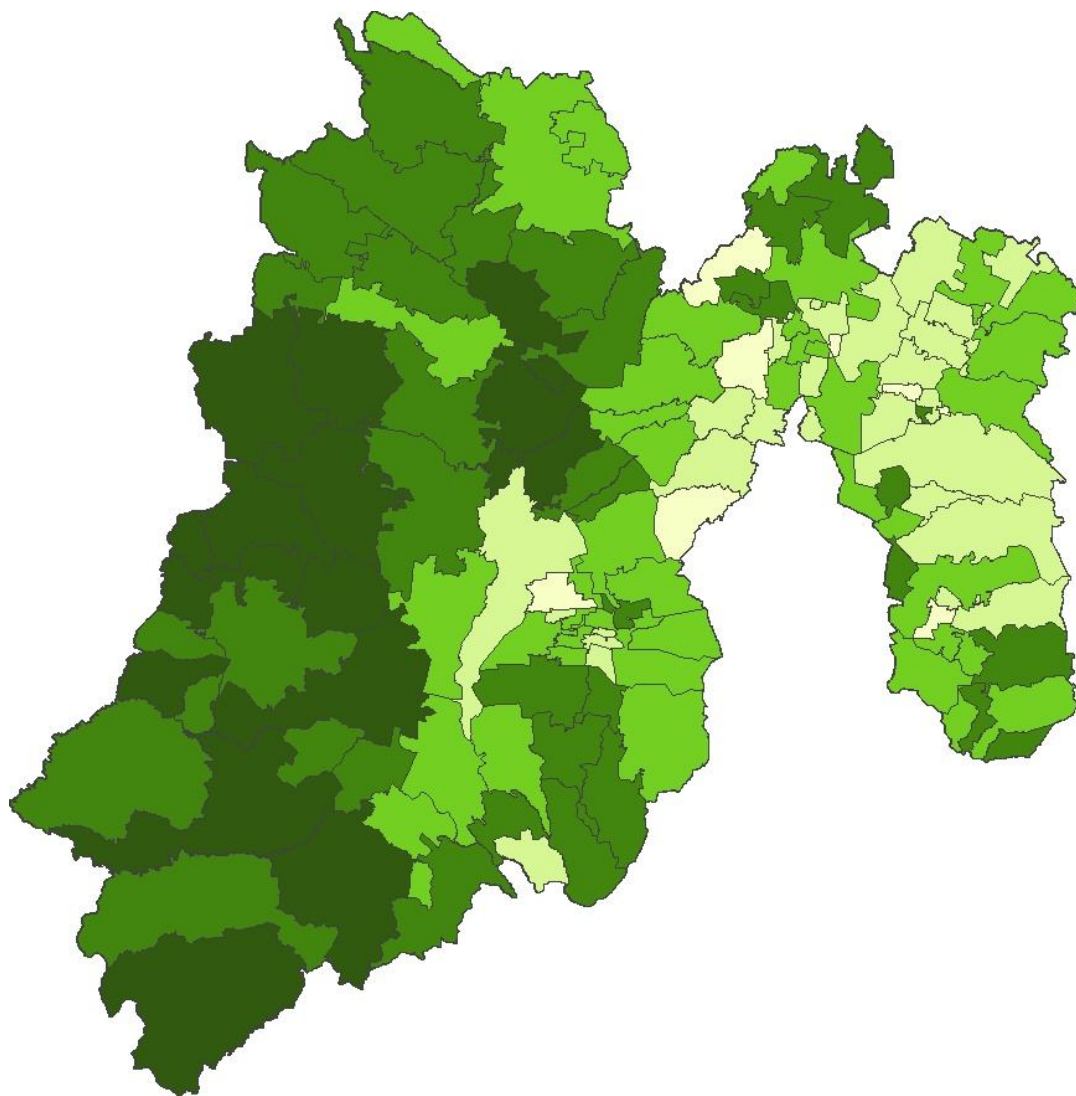
Rangos		Total de municipios
	[3.9 - 14.6)	42
	[14.6 - 25.3)	39
	[25.3 - 36.1)	21
	[36.1 - 46.8)	17
	[46.8 - 57.5]	6






Porcentaje de población en situación de pobreza de capacidades a nivel municipal, 2005



Rangos		Total de municipios
	[6.4 - 18.6)	28
	[18.6 - 30.8)	42
	[30.8 - 43.0)	29
	[43.0 - 55.2)	17
	[55.2 - 67.4]	9

Porcentaje de población en situación de pobreza de patrimonio a nivel municipal, 2005



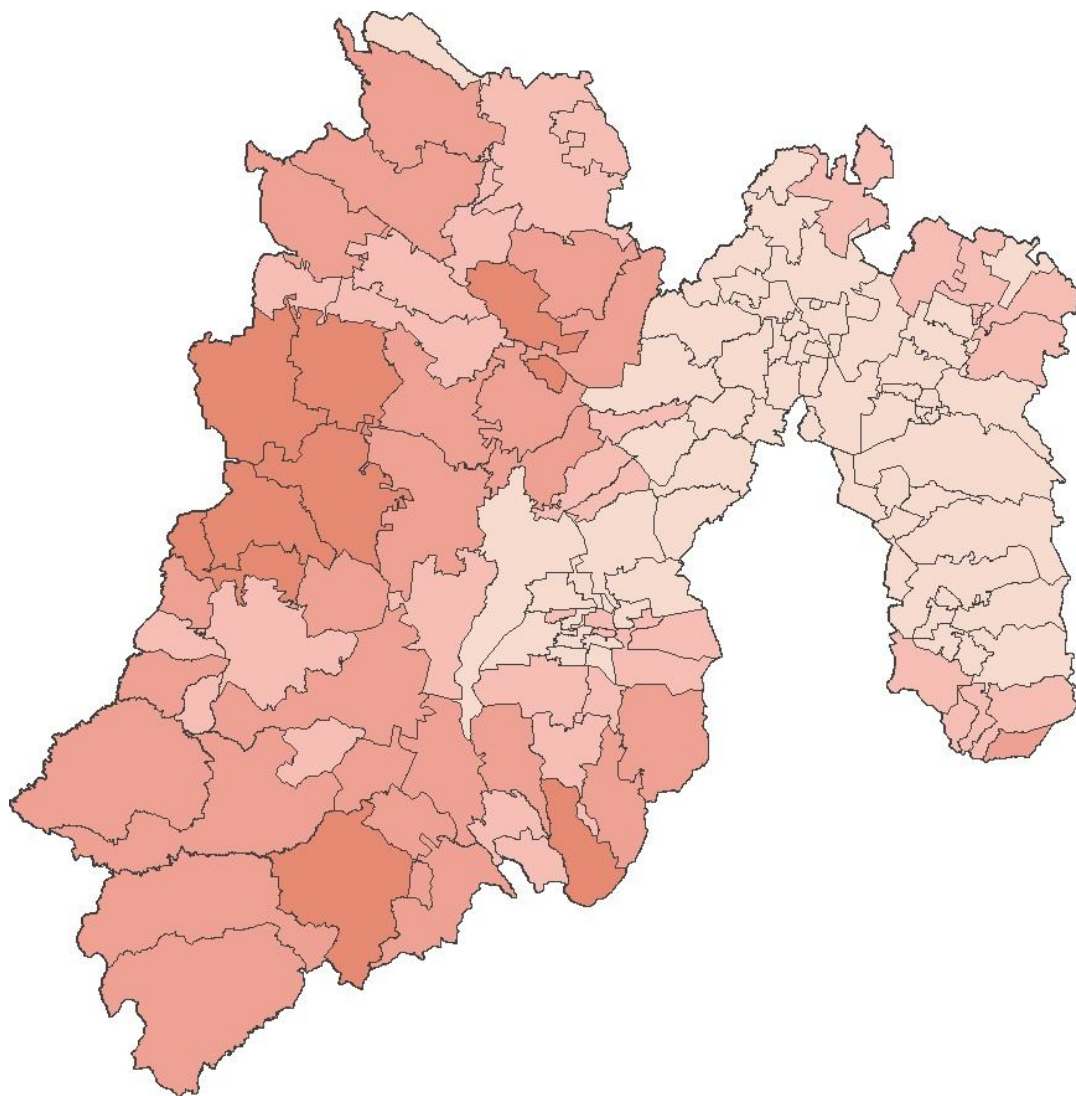
Rangos		Total de municipios
	[20.1 - 33.2)	8
	[33.2 - 46.4)	26
	[46.4 - 59.6)	39
	[59.6 - 72.8)	37
	[72.8 - 85.9]	15

Pobreza por rezago social

México

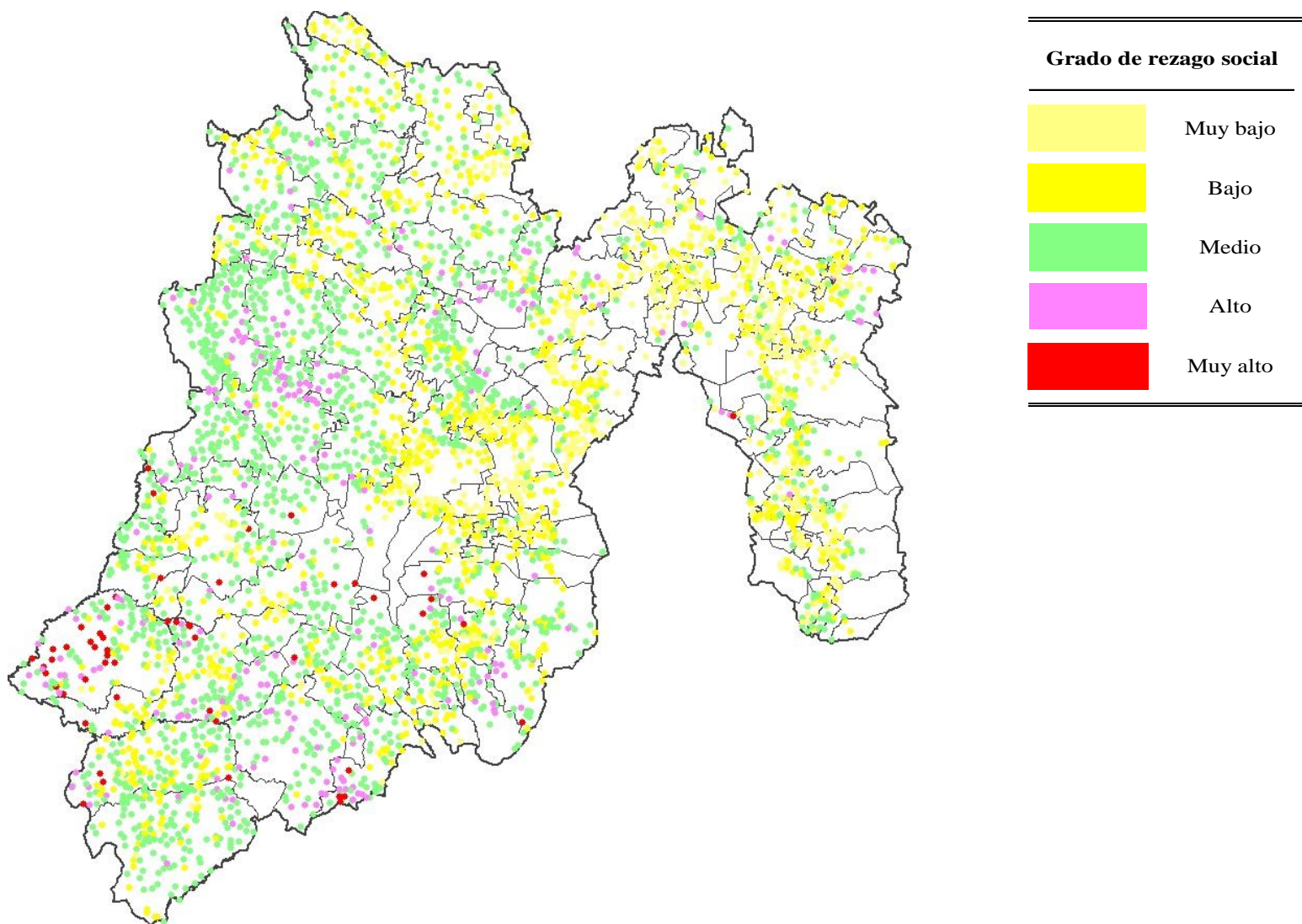
A solid green horizontal bar spanning the width of the page near the bottom.

Grado de rezago social a nivel municipal, 2005



Grado de rezago social	Total de municipios
Muy bajo	61
Bajo	31
Medio	25
Alto	8
Muy alto	0

Grado de rezago social a nivel localidad, 2005



Distribución municipal de México entre la incidencia de pobreza alimentaria y el grado de rezago social

		Grado de rezago social					Total
		Muy bajo	Bajo	Medio	Alto	Muy alto	
Incidencia de la pobreza alimentaria^{/1}	De 0 a 20	58	11	1	0	0	70
	De 21 a 40	3	20	18	1	0	42
	De 41 a 60	0	0	6	7	0	13
	De 61 a 80	0	0	0	0	0	0
	De 81 a 100	0	0	0	0	0	0
	Total	61	31	25	8	0	125

^{/1} La información está presentada en porcentaje.

Fuente: Grado de rezago social, estimaciones del CONEVAL con base en el *II Censo de Población y Vivienda 2005*

Incidencia de pobreza alimentaria, estimaciones del CONEVAL

Distribución municipal de México entre la incidencia de pobreza de capacidades y el grado de rezago social

		Grado de rezago social					Total
		Muy bajo	Bajo	Medio	Alto	Muy alto	
Incidencia de pobreza de capacidades¹	De 0 a 20	35	2	0	0	0	37
	De 21 a 40	26	24	6	0	0	56
	De 41 a 60	0	5	19	5	0	29
	De 61 a 80	0	0	0	3	0	3
	De 81 a 100	0	0	0	0	0	0
	Total	61	31	25	8	0	125

¹ La información está presentada en porcentaje.

Fuente: Grado de rezago social, estimaciones del CONEVAL con base en el *II Censo de Población y Vivienda 2005*

Incidencia de pobreza de capacidades, estimaciones del CONEVAL

Distribución municipal de México entre la incidencia de pobreza de patrimonio y el grado de rezago social

		Grado de rezago social					Total
		Muy bajo	Bajo	Medio	Alto	Muy alto	
Incidencia de pobreza de patrimonio¹	De 0 a 20	1	0	0	0	0	1
	De 21 a 40	21	1	0	0	0	22
	De 41 a 60	32	18	5	0	0	55
	De 61 a 80	7	12	20	6	0	45
	De 81 a 100	0	0	0	2	0	2
	Total	61	31	25	8	0	125

¹ La información está presentada en porcentaje.

Fuente: Grado de rezago social, estimaciones del CONEVAL con base en el *II Censo de Población y Vivienda 2005*

Incidencia de pobreza de patrimonio, estimaciones del CONEVAL