



**CONSEVAL**

Consejo Nacional de Evaluación  
de la Política de Desarrollo Social

# Mapas de pobreza y Rezago Social 2005

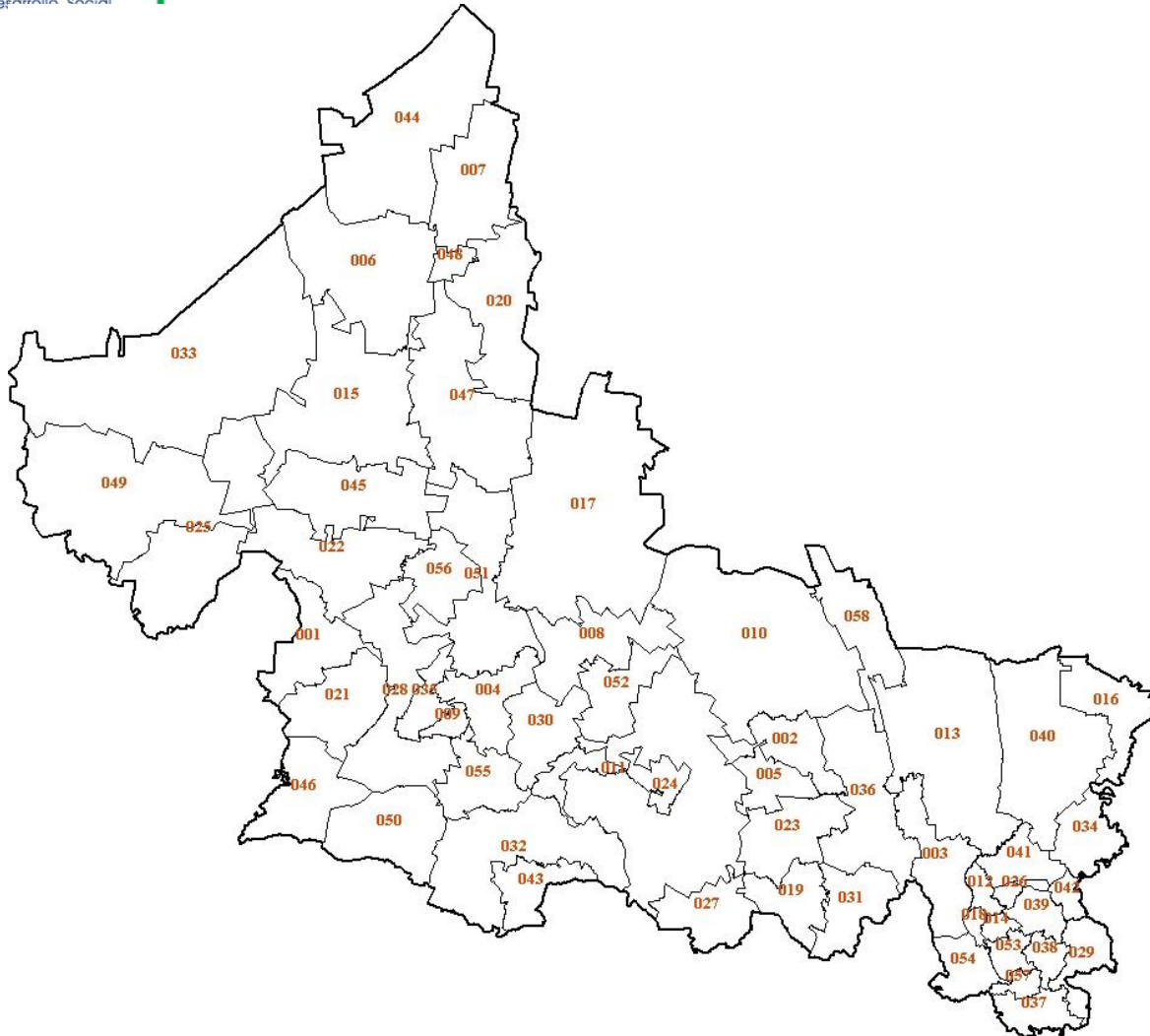
## San Luis Potosí



# Índice

1. Municipios
2. Pobreza por ingresos 2005
  - Nivel municipal
    - Pobreza alimentaria
    - Pobreza de capacidades
    - Pobreza de patrimonio
3. Pobreza por rezago social
  - Nivel municipal
  - Nivel localidad
4. Distribución de municipios entre incidencia de pobreza y grado de rezago social

## Municipios de San Luis Potosí



# Municipios de San Luis Potosí

## Municipios de San Luis Potosí, 2005

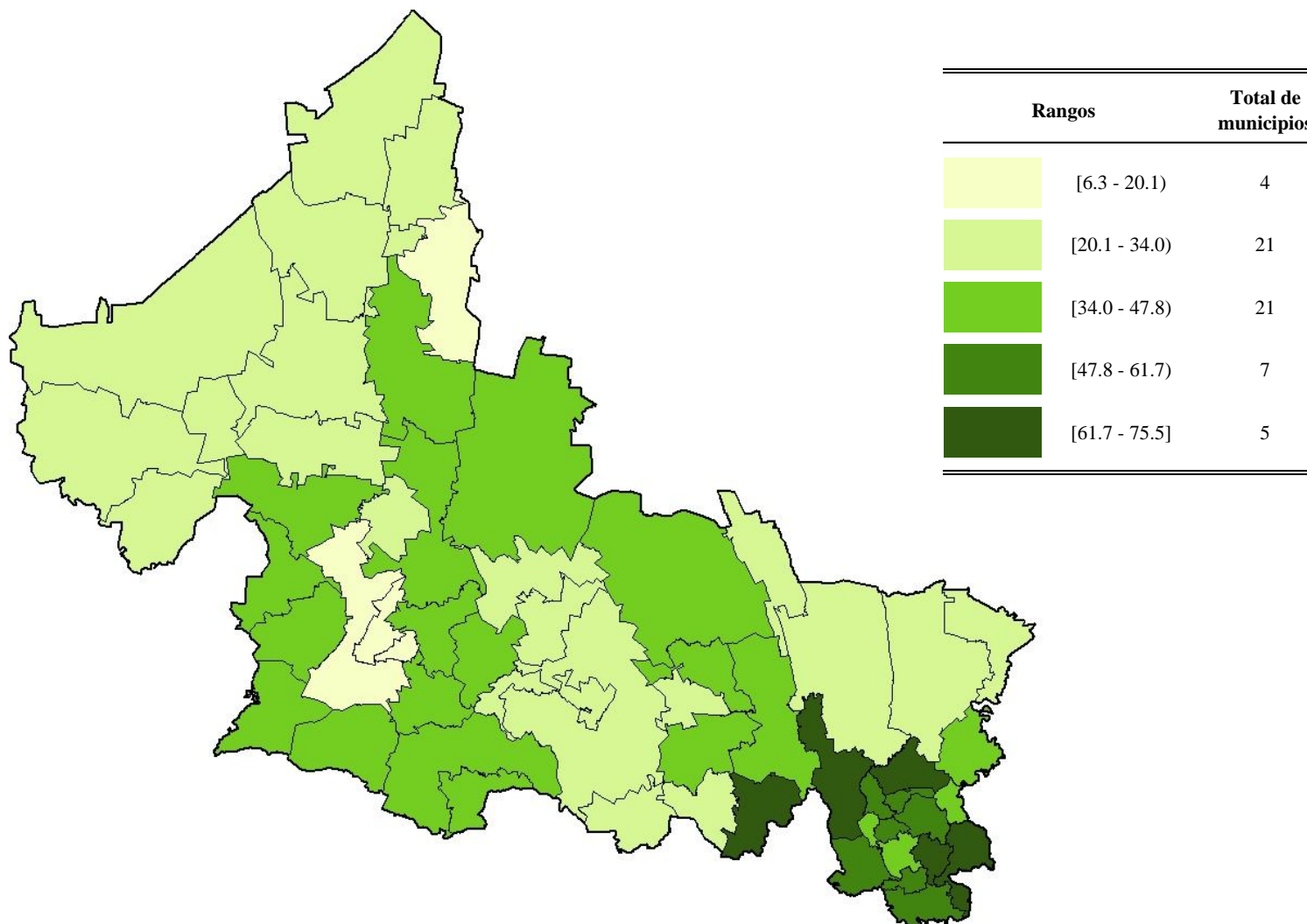
Clave del municipio	Municipio	Población total	Clave del municipio	Municipio	Población total
24001	Ahualulco	17,428	24030	San Nicolás Tolentino	5,547
24002	Alaquines	7,831	24031	Santa Catarina	10,910
24003	Aquismón	45,074	24032	Santa María del Río	37,290
24004	Armadillo de los Infante	4,506	24033	Santo Domingo	11,333
24005	Cárdenas	17,804	24034	San Vicente Tancuayalab	13,358
24006	Catorce	9,159	24035	Soledad de Graciano Sánchez	226,803
24007	Cedral	16,948	24036	Tamasopo	26,908
24008	Cerritos	20,425	24037	Tamazunchale	93,811
24009	Cerro de San Pedro	3,278	24038	Tampacán	15,767
24010	Ciudad del Maíz	29,855	24039	Tampamolón Corona	13,760
24011	Ciudad Fernández	41,052	24040	Tamuín	35,446
24012	Tancanhuitz	20,495	24041	Tanlajás	19,062
24013	Ciudad Valles	156,859	24042	Tanquián de Escobedo	13,389
24014	Coxcatlán	17,038	24043	Tierra Nueva	8,998
24015	Charcas	20,173	24044	Vanegas	7,098
24016	Ebano	38,247	24045	Venado	13,948
24017	Guadalcázar	24,893	24046	Villa de Arriaga	14,952
24018	Huehuetlán	14,768	24047	Villa de Guadalupe	9,238
24019	Lagunillas	5,647	24048	Villa de la Paz	4,967
24020	Matehuala	82,726	24049	Villa de Ramos	34,516
24021	Mexquitic de Carmona	48,484	24050	Villa de Reyes	42,010
24022	Moctezuma	18,344	24051	Villa Hidalgo	13,966
24023	Rayón	14,616	24052	Villa Juárez	9,775
24024	Rioverde	85,945	24053	Axtla de Terrazas	32,721
24025	Salinas	26,985	24054	Xilitla	50,064
24026	San Antonio	9,274	24055	Zaragoza	22,425
24027	San Ciro de Acosta	9,885	24056	Villa de Arista	14,085
24028	San Luis Potosí	730,950	24057	Matlapa	29,548
24029	San Martín Chalchicuautla	21,576	24058	El Naranjo	18,454

Fuente: II Censo de Población y Vivienda 2005.

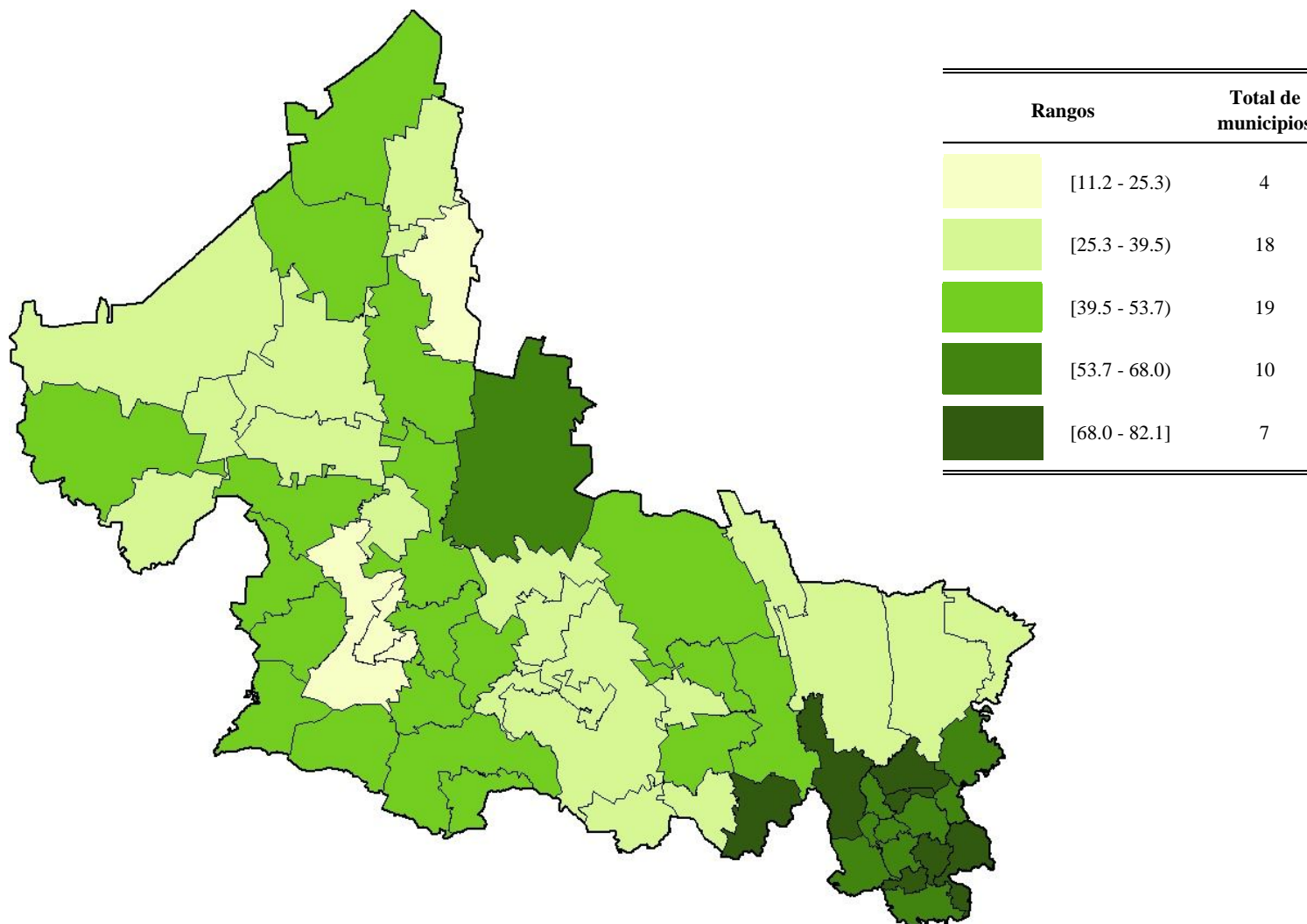
# Pobreza por ingresos

## San Luis Potosí

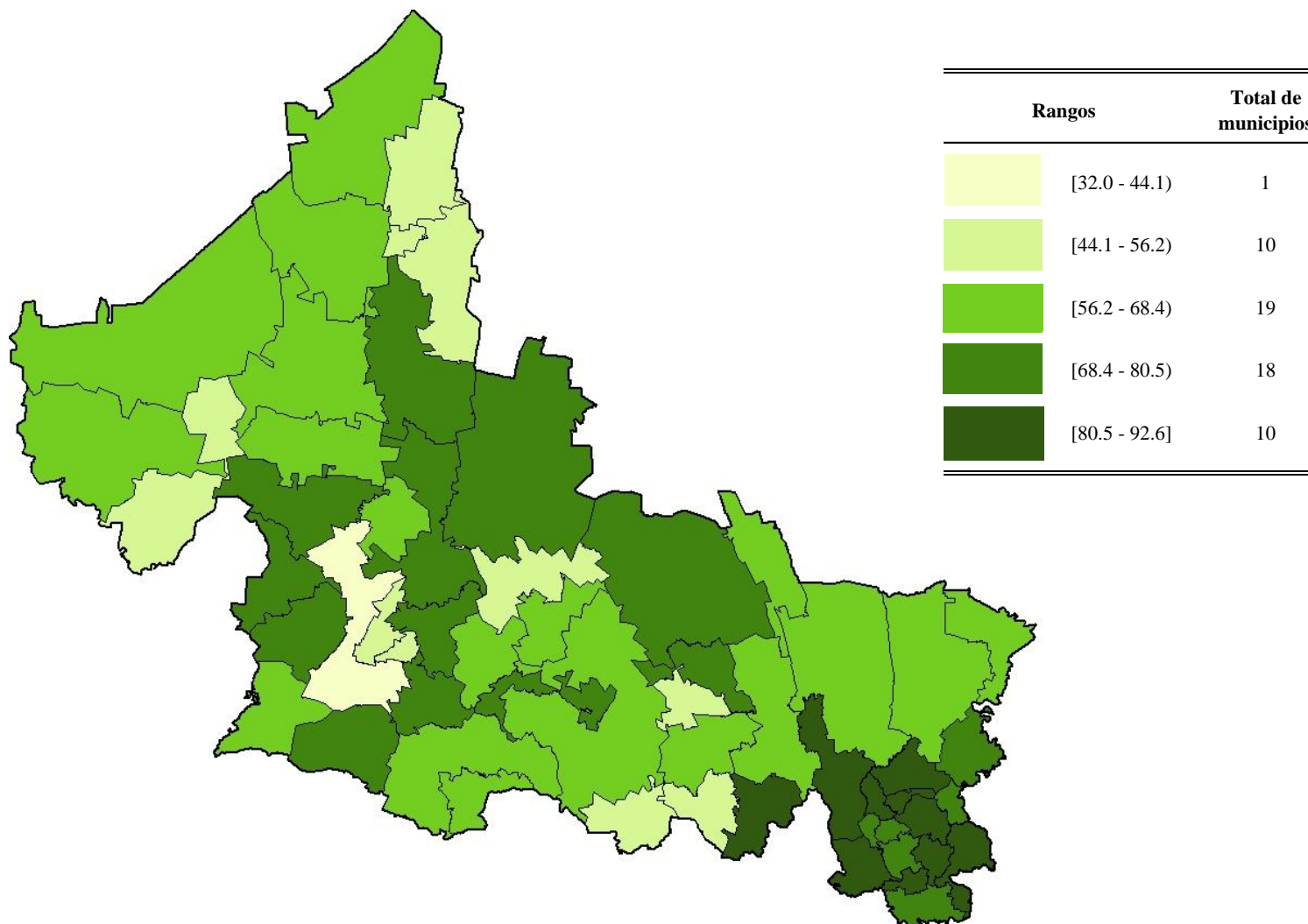
## Porcentaje de población en situación de pobreza alimentaria a nivel municipal, 2005



## Porcentaje de población en situación de pobreza de capacidades a nivel municipal, 2005



## Porcentaje de población en situación de pobreza de patrimonio a nivel municipal, 2005







**CONeVAL**

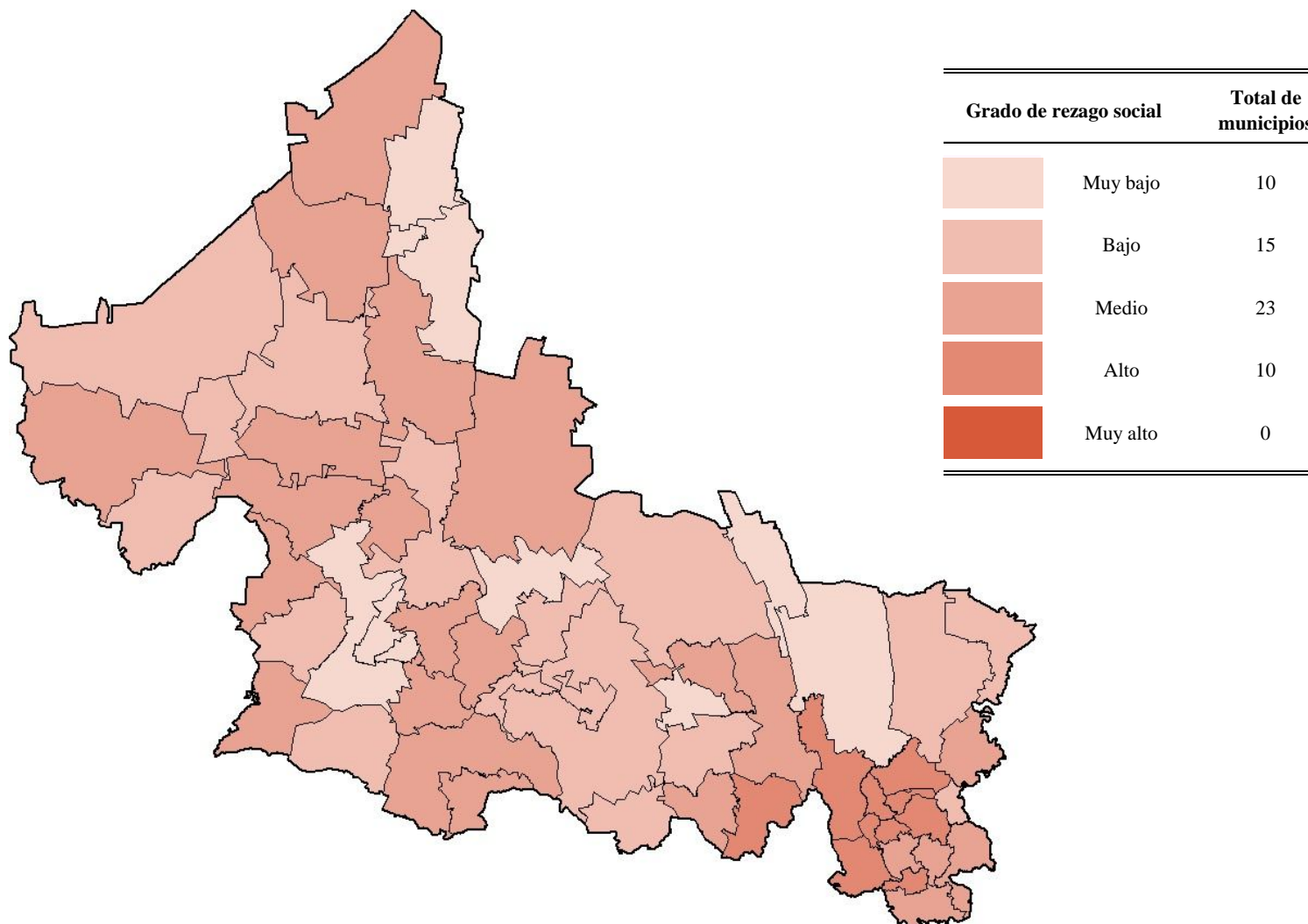
Consejo Nacional de Evaluación  
de la Política de Desarrollo Social

# Pobreza por rezago social

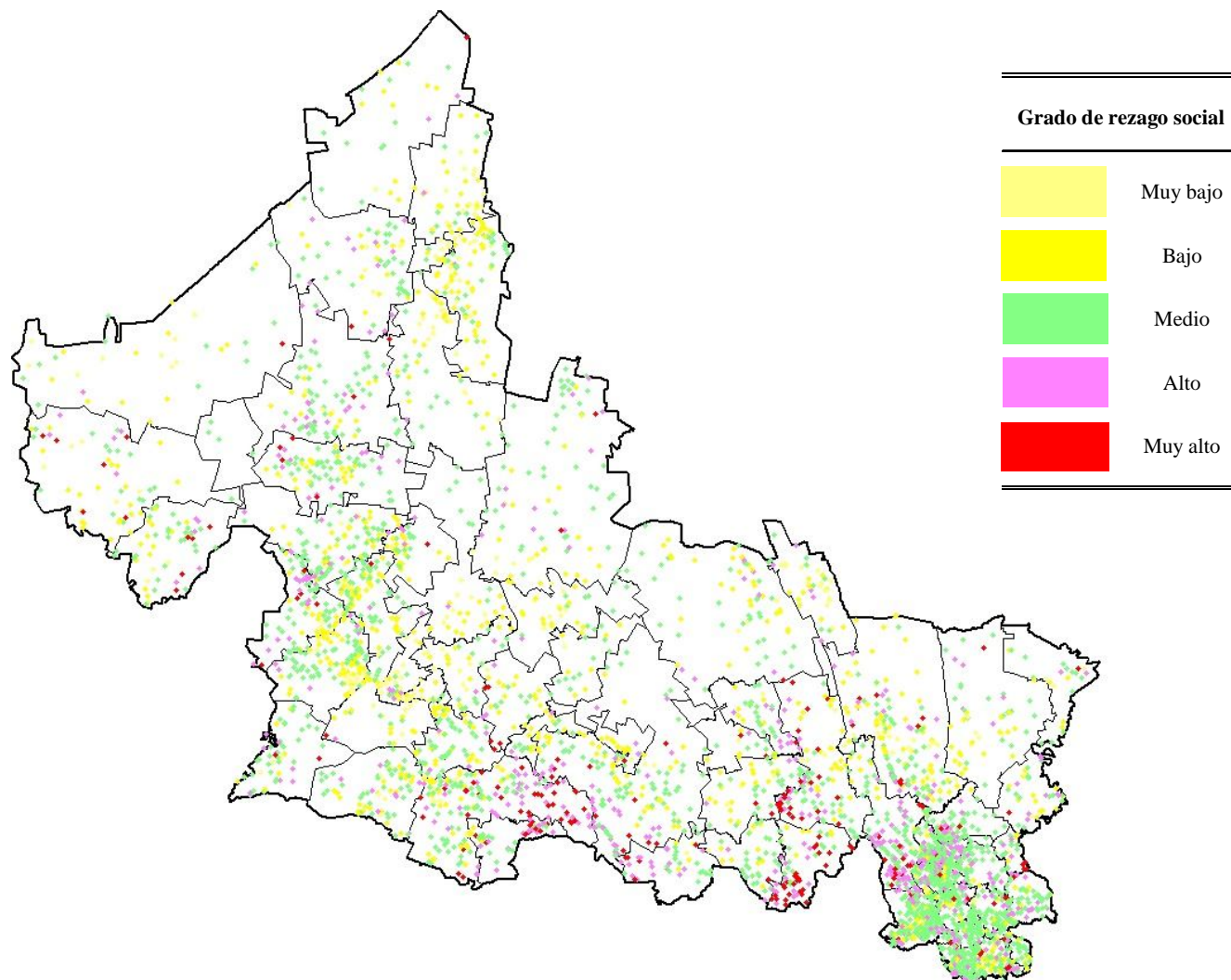
## San Luis Potosí



## Grado de rezago social a nivel municipal, 2005



## Grado de rezago social a nivel localidad, 2005



### Distribución municipal de San Luis Potosí entre la incidencia de pobreza alimentaria y el grado de rezago social

		Grado de rezago social					Total
		Muy bajo	Bajo	Medio	Alto	Muy alto	
<b>Incidencia de la pobreza alimentaria<sup>1</sup></b>	De 0 a 20	4	0	0	0	0	4
	De 21 a 40	6	12	15	0	0	33
	De 41 a 60	0	3	6	6	0	15
	De 61 a 80	0	0	2	4	0	6
	De 81 a 100	0	0	0	0	0	0
	<b>Total</b>	10	15	23	10	0	58

<sup>1</sup> La información está presentada en porcentaje.

Fuente: Grado de rezago social, estimaciones del CONEVAL con base en el *II Censo de Población y Vivienda 2005*

Incidencia de pobreza alimentaria, estimaciones del CONEVAL

### Distribución municipal de San Luis Potosí entre la incidencia de pobreza de capacidades y el grado de rezago social

		Grado de rezago social					Total
		Muy bajo	Bajo	Medio	Alto	Muy alto	
<b>Incidencia de pobreza de capacidades<sup>1</sup></b>	De 0 a 20	2	0	0	0	0	2
	De 21 a 40	8	9	5	0	0	22
	De 41 a 60	0	6	16	2	0	24
	De 61 a 80	0	0	2	7	0	9
	De 81 a 100	0	0	0	1	0	1
	<b>Total</b>	10	15	23	10	0	58

<sup>1</sup> La información está presentada en porcentaje.

Fuente: Grado de rezago social, estimaciones del CONEVAL con base en el *II Censo de Población y Vivienda 2005*

Incidencia de pobreza de capacidades, estimaciones del CONEVAL

### Distribución municipal de San Luis Potosí entre la incidencia de pobreza de patrimonio y el grado de rezago social

		Grado de rezago social					Total
		Muy bajo	Bajo	Medio	Alto	Muy alto	
<b>Incidencia de pobreza de patrimonio<sup>1</sup></b>	De 0 a 20	0	0	0	0	0	0
	De 21 a 40	1	0	0	0	0	1
	De 41 a 60	9	6	3	0	0	18
	De 61 a 80	0	9	18	2	0	29
	De 81 a 100	0	0	2	8	0	10
	<b>Total</b>	10	15	23	10	0	58

<sup>1</sup> La información está presentada en porcentaje.

Fuente: Grado de rezago social, estimaciones del CONEVAL con base en el *II Censo de Población y Vivienda 2005*

Incidencia de pobreza de patrimonio, estimaciones del CONEVAL