

The logo for CONEVAL, featuring the word "CONEVAL" in a bold, blue, sans-serif font. The letter "O" is stylized with a green vertical bar extending downwards from its center.

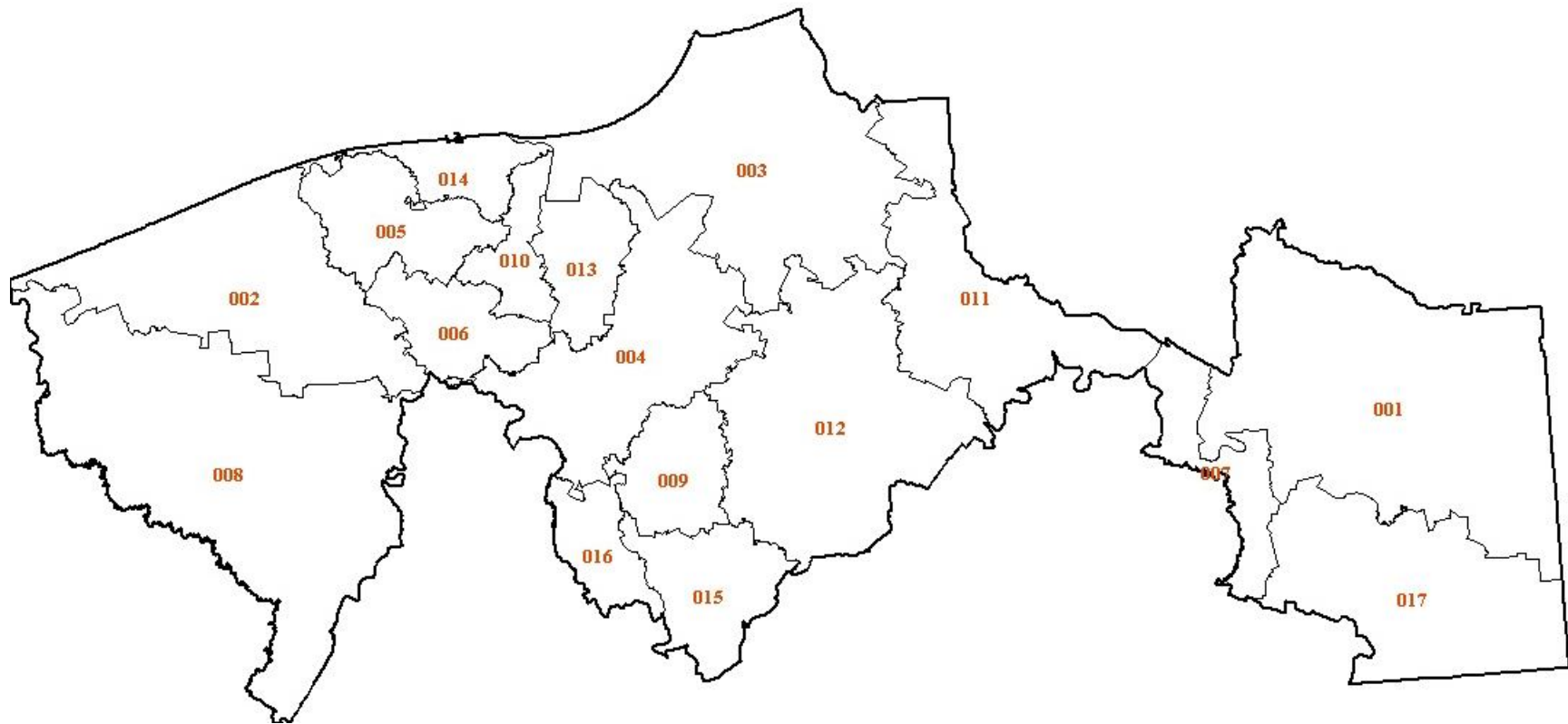
Consejo Nacional de Evaluación
de la Política de Desarrollo Social

Mapas de pobreza y Rezago Social 2005

Tabasco

Índice

1. Municipios
2. Pobreza por ingresos 2005
 - Nivel municipal
 - Pobreza alimentaria
 - Pobreza de capacidades
 - Pobreza de patrimonio
3. Pobreza por rezago social
 - Nivel municipal
 - Nivel localidad
4. Distribución de municipios entre incidencia de pobreza y grado de rezago social



Municipios de Tabasco, 2005

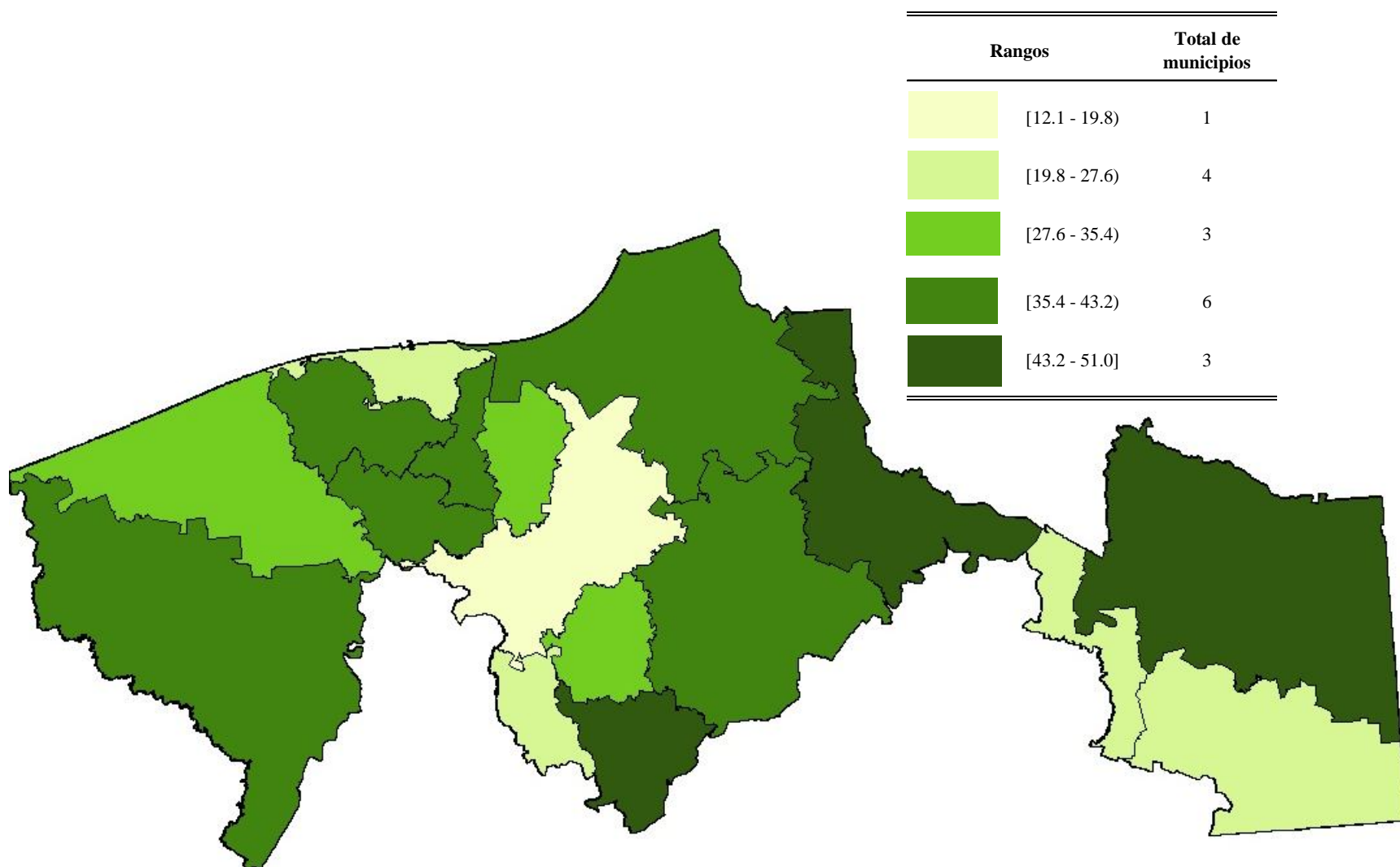
Clave del municipio	Municipio	Población total
27001	Balancán	53,038
27002	Cárdenas	219,563
27003	Centla	92,755
27004	Centro	558,524
27005	Comalcalco	173,773
27006	Cunduacán	112,036
27007	Emiliano Zapata	26,576
27008	Huimanguillo	163,462
27009	Jalapa	33,596
27010	Jalpa de Méndez	72,969
27011	Jonuta	28,403
27012	Macuspana	142,954
27013	Nacajuca	86,105
27014	Paraíso	78,519
27015	Tacotalpa	42,833
27016	Teapa	49,262
27017	Tenosique	55,601

Fuente: II Censo de Población y Vivienda 2005.

Pobreza por ingresos

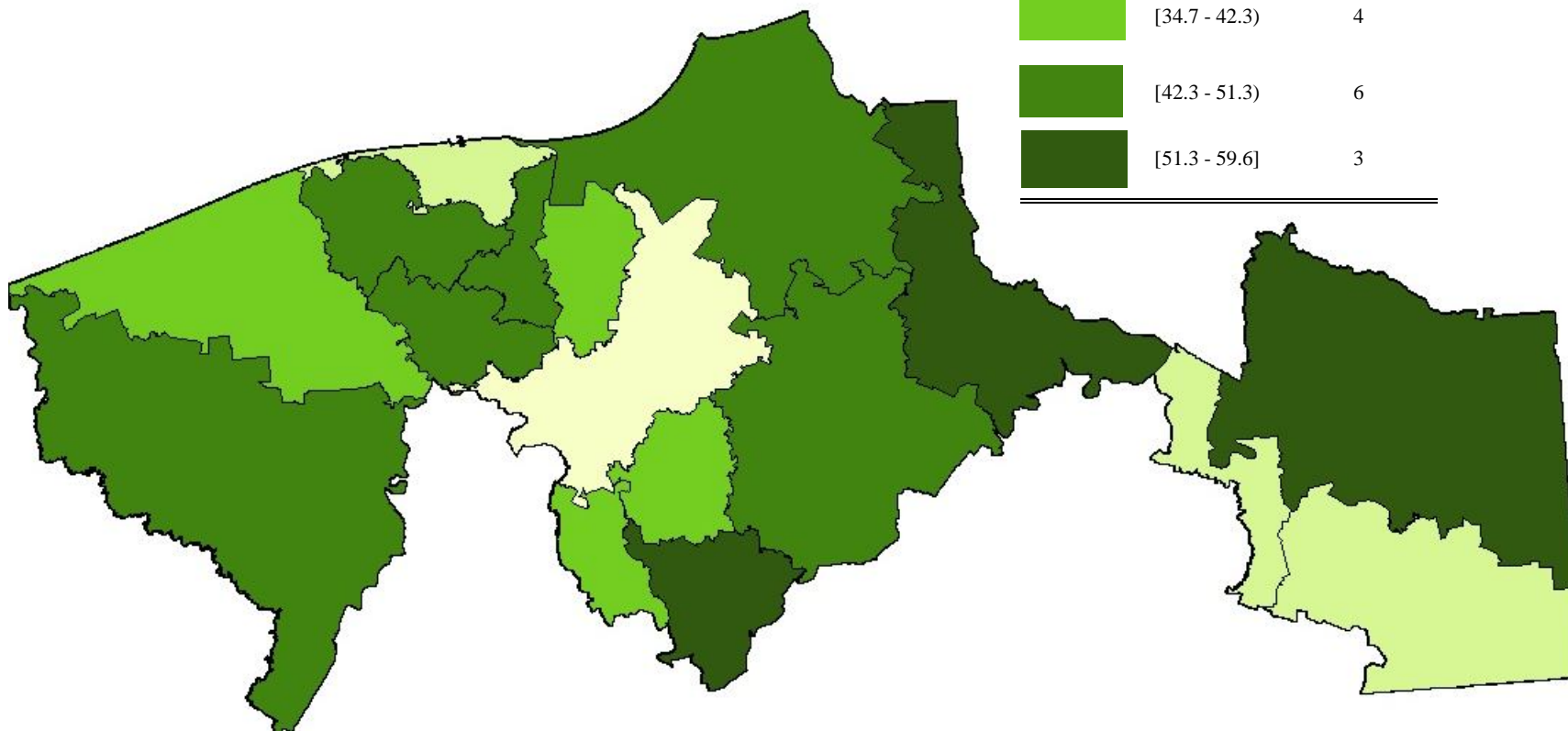
Tabasco

Porcentaje de población en situación de pobreza alimentaria a nivel municipal, 2005

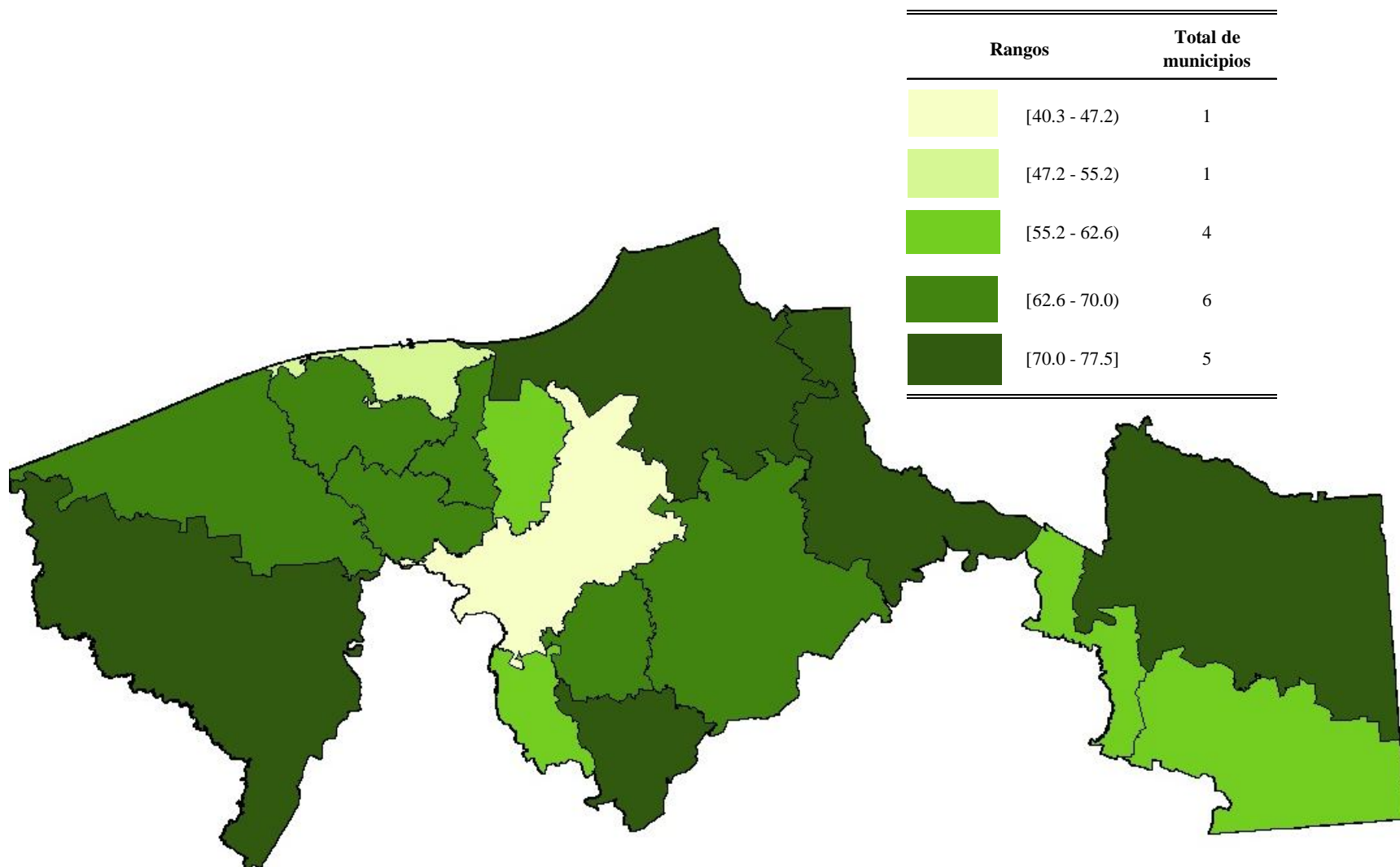


Porcentaje de población en situación de pobreza de capacidades a nivel municipal, 2005

Rangos	Total de municipios
[18.0 - 26.3)	1
[26.3 - 34.7)	3
[34.7 - 42.3)	4
[42.3 - 51.3)	6
[51.3 - 59.6]	3



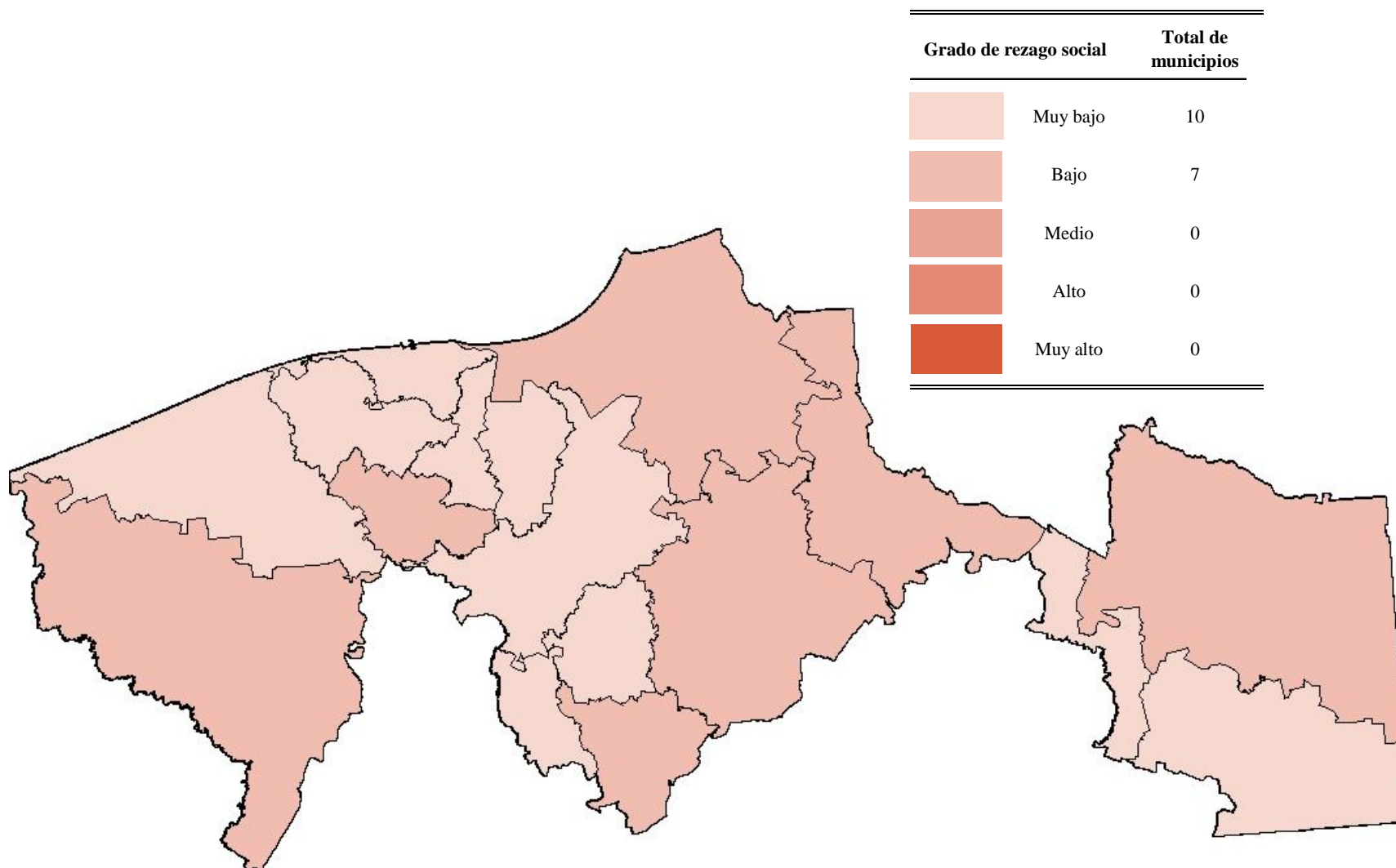
Porcentaje de población en situación de pobreza de patrimonio a nivel municipal, 2005



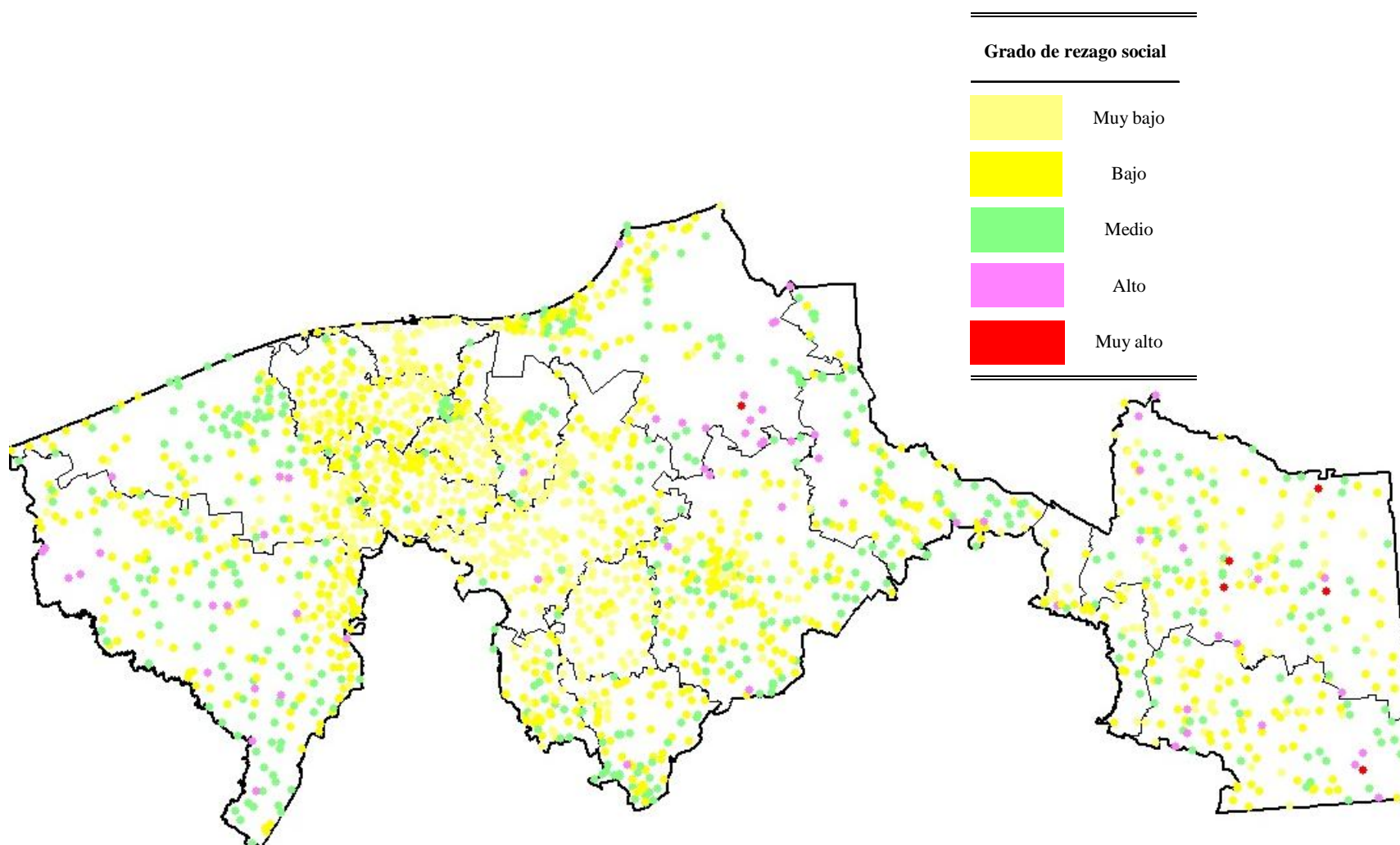
Pobreza por rezago social

Tabasco

Grado de rezago social a nivel municipal, 2005



Grado de rezago social a nivel localidad, 2005



Distribución municipal de Tabasco entre la incidencia de pobreza alimentaria y el grado de rezago social

		Grado de rezago social					Total
		Muy bajo	Bajo	Medio	Alto	Muy alto	
Incidencia de la pobreza alimentaria^{/1}	De 0 a 20	2	0	0	0	0	2
	De 21 a 40	8	4	0	0	0	12
	De 41 a 60	0	3	0	0	0	3
	De 61 a 80	0	0	0	0	0	0
	De 81 a 100	0	0	0	0	0	0
	Total	10	7	0	0	0	17

^{/1} La información está presentada en porcentaje.

Fuente: Grado de rezago social, estimaciones del CONEVAL con base en el *II Censo de Población y Vivienda 2005*

Incidencia de pobreza alimentaria, estimaciones del CONEVAL

Distribución municipal de Tabasco entre la incidencia de pobreza de capacidades y el grado de rezago social

		Grado de rezago social					Total
		Muy bajo	Bajo	Medio	Alto	Muy alto	
Incidencia de pobreza de capacidades¹	De 0 a 20	1	0	0	0	0	1
	De 21 a 40	6	0	0	0	0	6
	De 41 a 60	3	7	0	0	0	10
	De 61 a 80	0	0	0	0	0	0
	De 81 a 100	0	0	0	0	0	0
	Total	10	7	0	0	0	17

¹ La información está presentada en porcentaje.

Fuente: Grado de rezago social, estimaciones del CONEVAL con base en el *II Censo de Población y Vivienda 2005*

Incidencia de pobreza de capacidades, estimaciones del CONEVAL

Distribución municipal de Tabasco entre la incidencia de pobreza de patrimonio y el grado de rezago social

		Grado de rezago social					Total
		Muy bajo	Bajo	Medio	Alto	Muy alto	
Incidencia de pobreza de patrimonio¹	De 0 a 20	0	0	0	0	0	0
	De 21 a 40	1	0	0	0	0	1
	De 41 a 60	3	0	0	0	0	3
	De 61 a 80	6	7	0	0	0	13
	De 81 a 100	0	0	0	0	0	0
	Total	10	7	0	0	0	17

¹ La información está presentada en porcentaje.

Fuente: Grado de rezago social, estimaciones del CONEVAL con base en el *II Censo de Población y Vivienda 2005*

Incidencia de pobreza de patrimonio, estimaciones del CONEVAL