



Consejo Nacional de Evaluación
de la Política de Desarrollo Social

Tendencias Económicas y Sociales de Corto Plazo

Agosto 2010

www.coneval.gob.mx

Contenido

- **Producto Interno Bruto**
- **Indicador Global de la Actividad Económica (IGAE)**
- **Sistema de Indicadores Compuestos: Coincidente y Adelantado**
- **Tasa de Desocupación trimestral**
- **Trabajadores asegurados en el IMSS**
- **Evolución de la Línea de Bienestar Mínimo**
- **Indicador de la Tendencia Laboral de la Pobreza**

Producto Interno Bruto

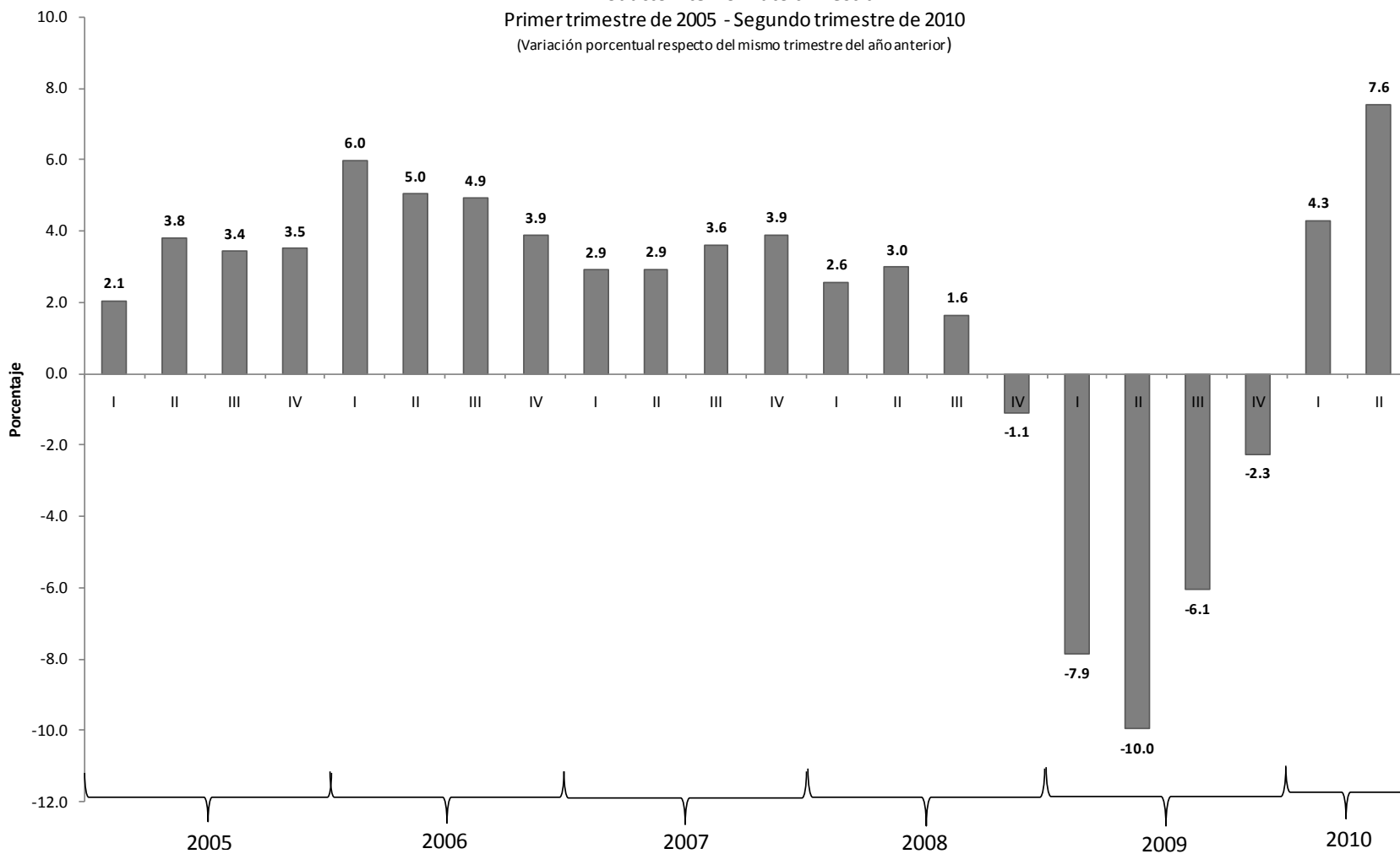
Producto Interno Bruto

primer trimestre 2005 – segundo trimestre 2010

variación porcentual respecto al mismo trimestre del año anterior

Producto Interno Bruto trimestral

Primer trimestre de 2005 - Segundo trimestre de 2010
(Variación porcentual respecto del mismo trimestre del año anterior)

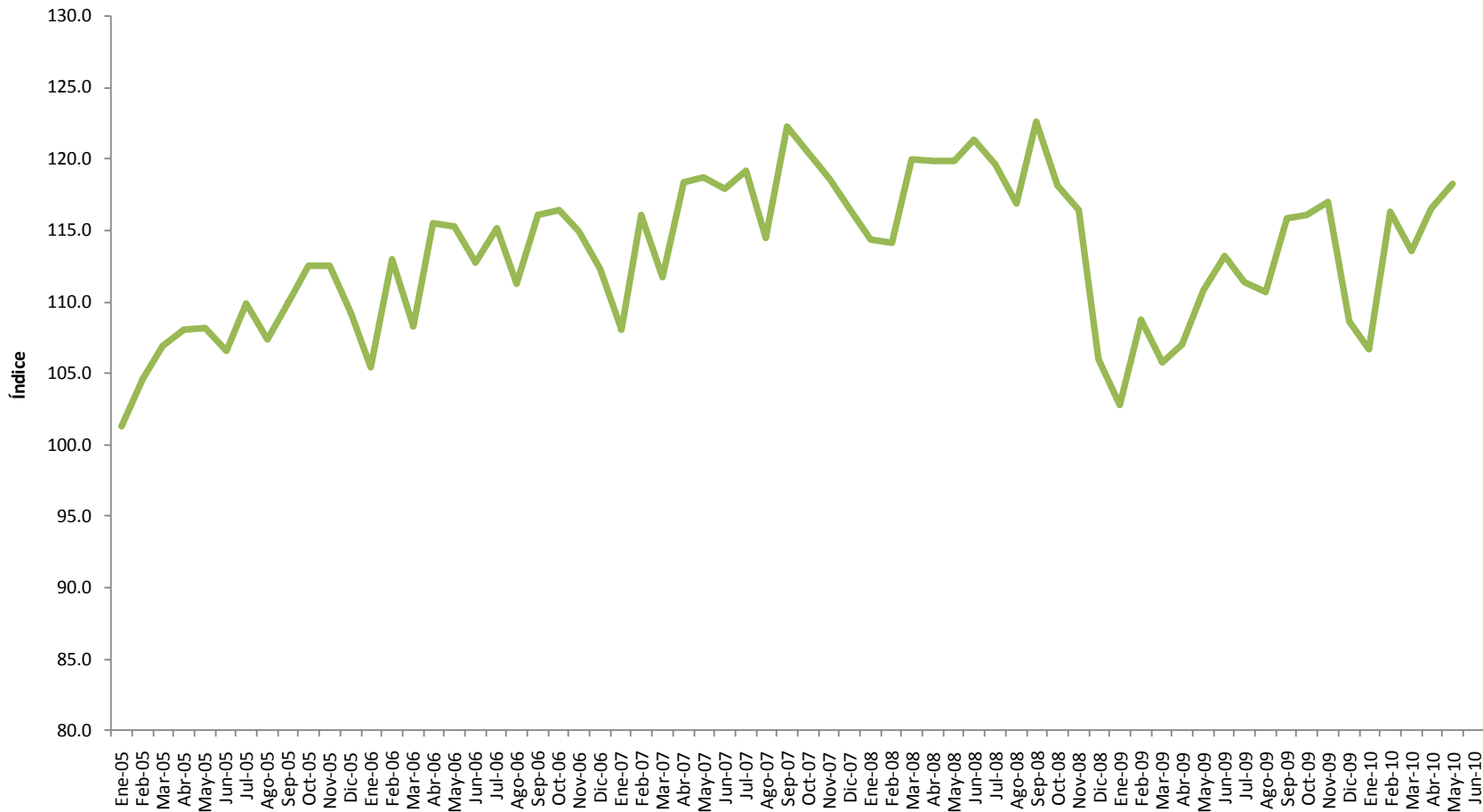


Indicador Global de la Actividad Económica (IGAE)

Indicador Global de la Actividad Económica

enero 2005 – junio 2010

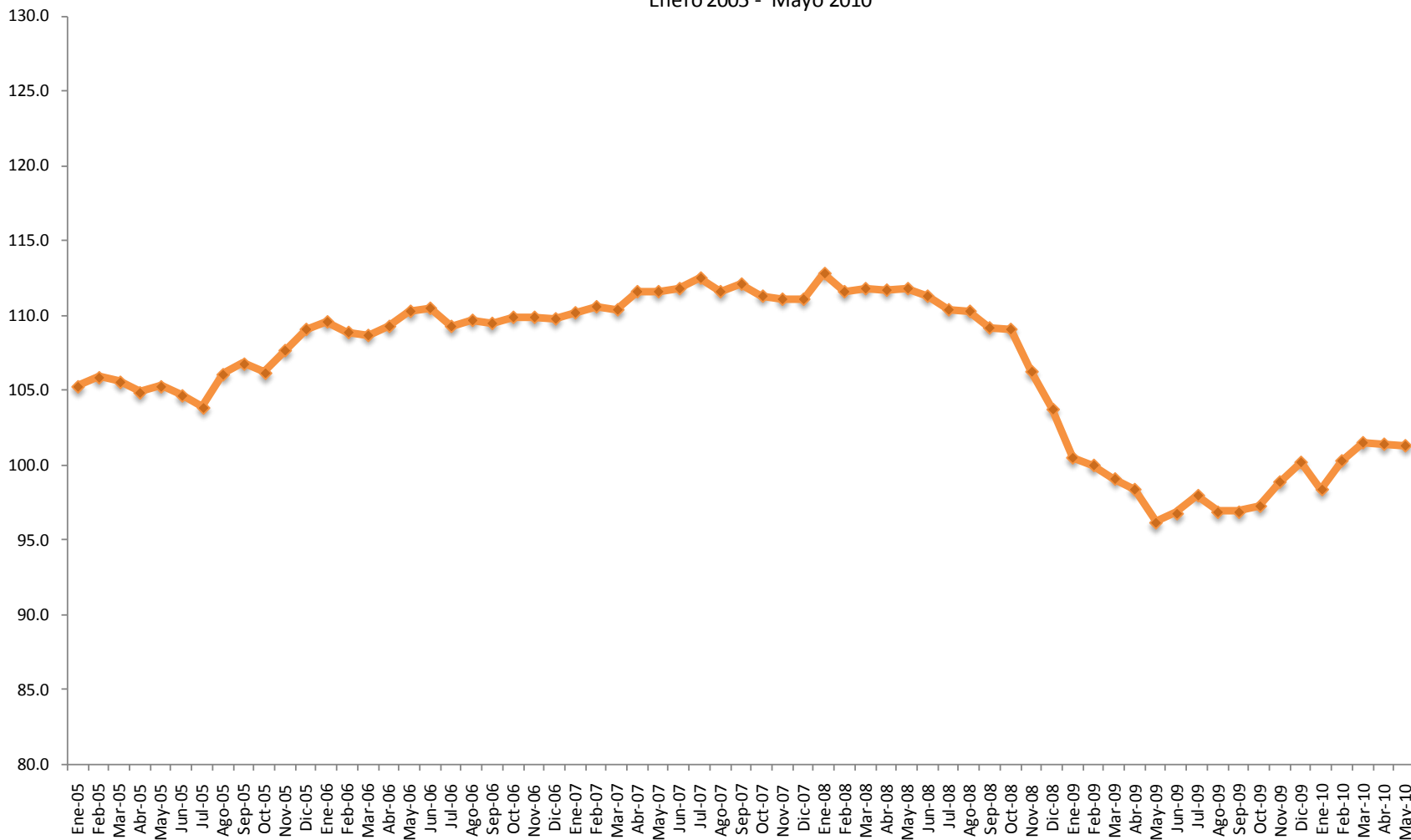
Indicador Global de la Actividad Económica
Enero 2005 - Junio 2010



Sistema de Indicadores Compuestos: Coincidente y Adelantado

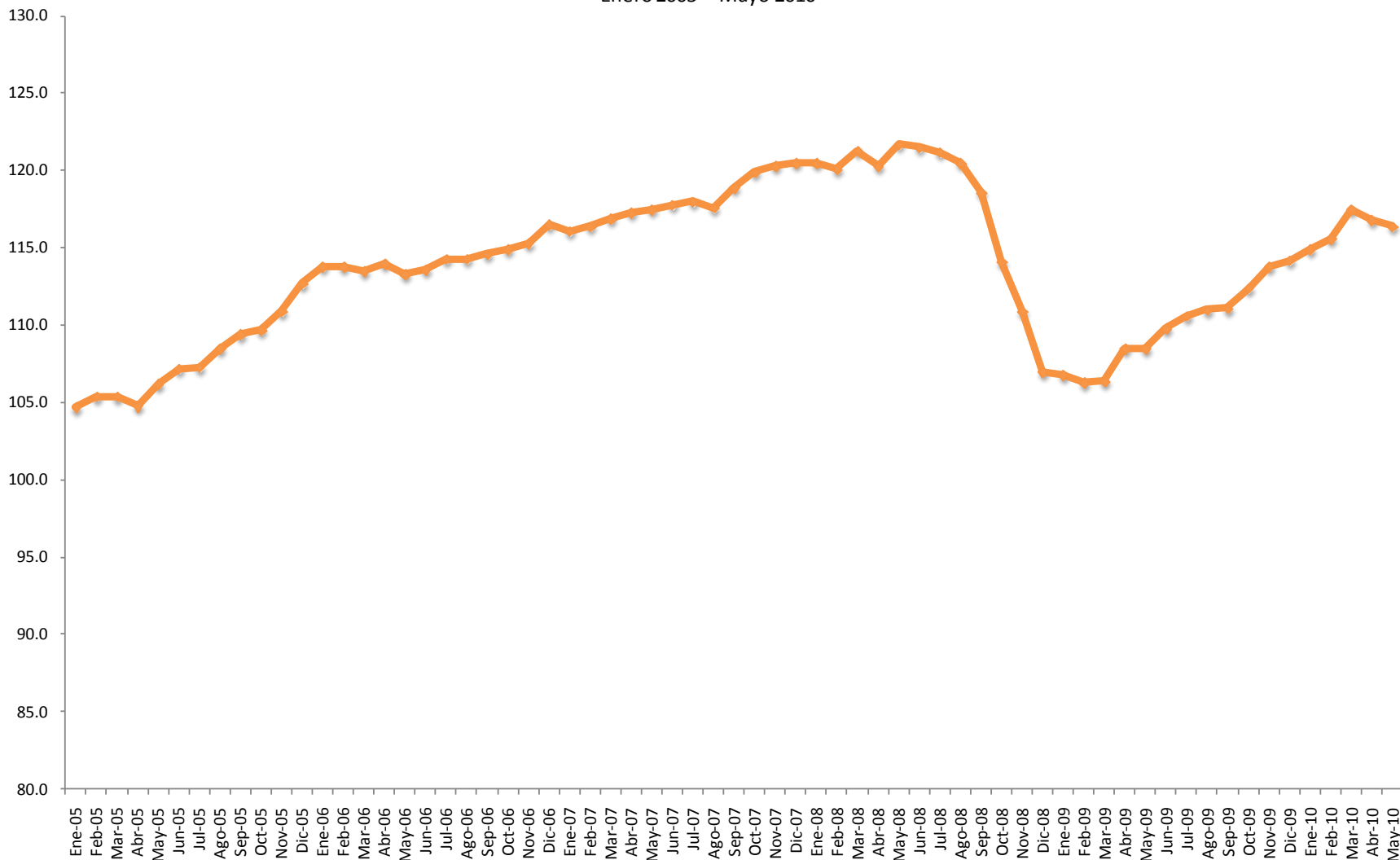
Sistema de indicadores compuestos: Coincidente (enero 2005 – mayo 2010)

Evolución del indicador compuesto: índice coincidente
Enero 2005 - Mayo 2010



Sistema de indicadores compuestos: Adelantado (enero 2007 – mayo 2010)

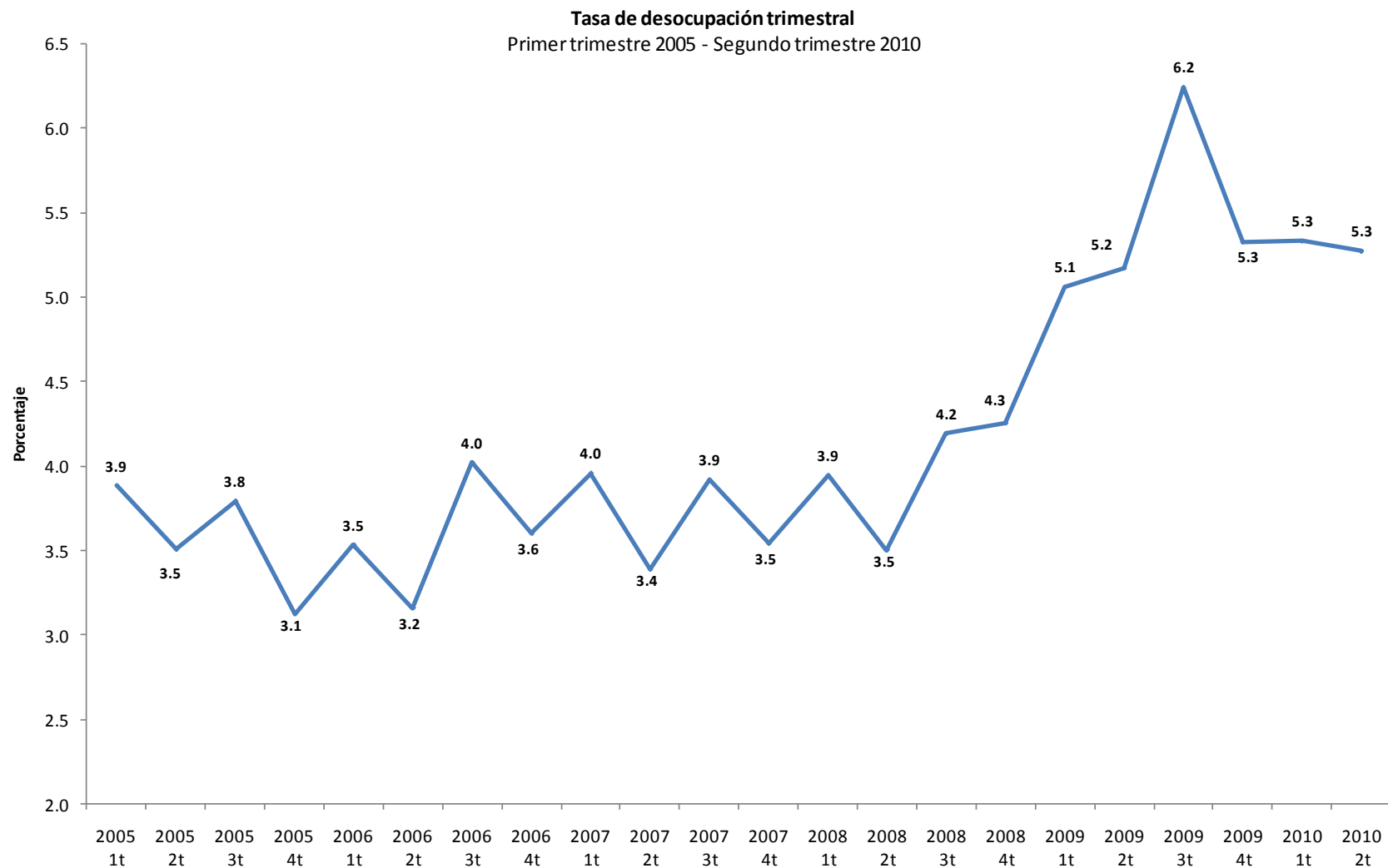
Evolución del indicador compuesto: índice adelantado
Enero 2005 - Mayo 2010



Tasa de desocupación trimestral

Tasa de desocupación trimestral

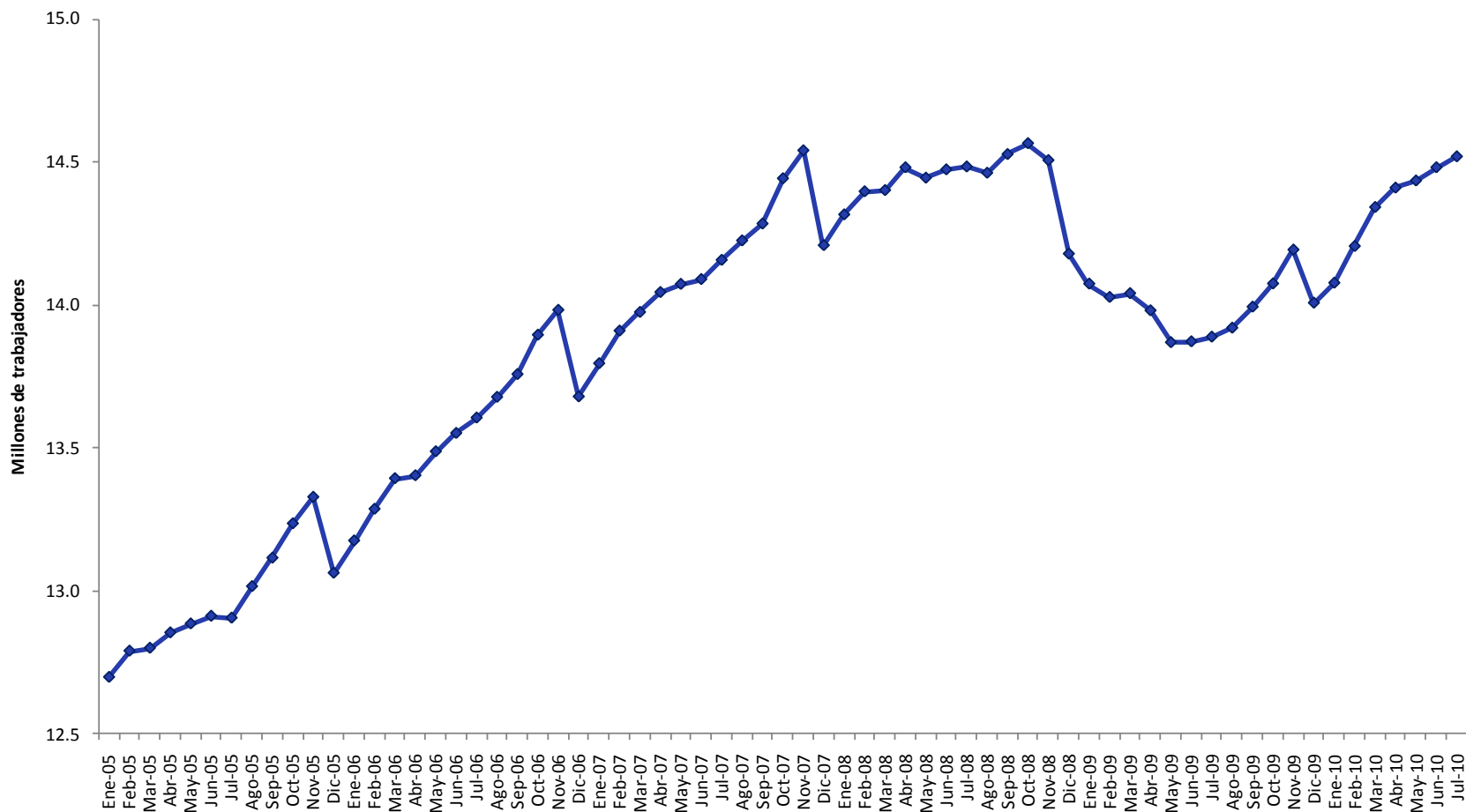
primer trimestre 2005 – segundo trimestre 2010



Trabajadores asegurados en el IMSS

Trabajadores asegurados en el IMSS (enero 2005 – julio 2010)

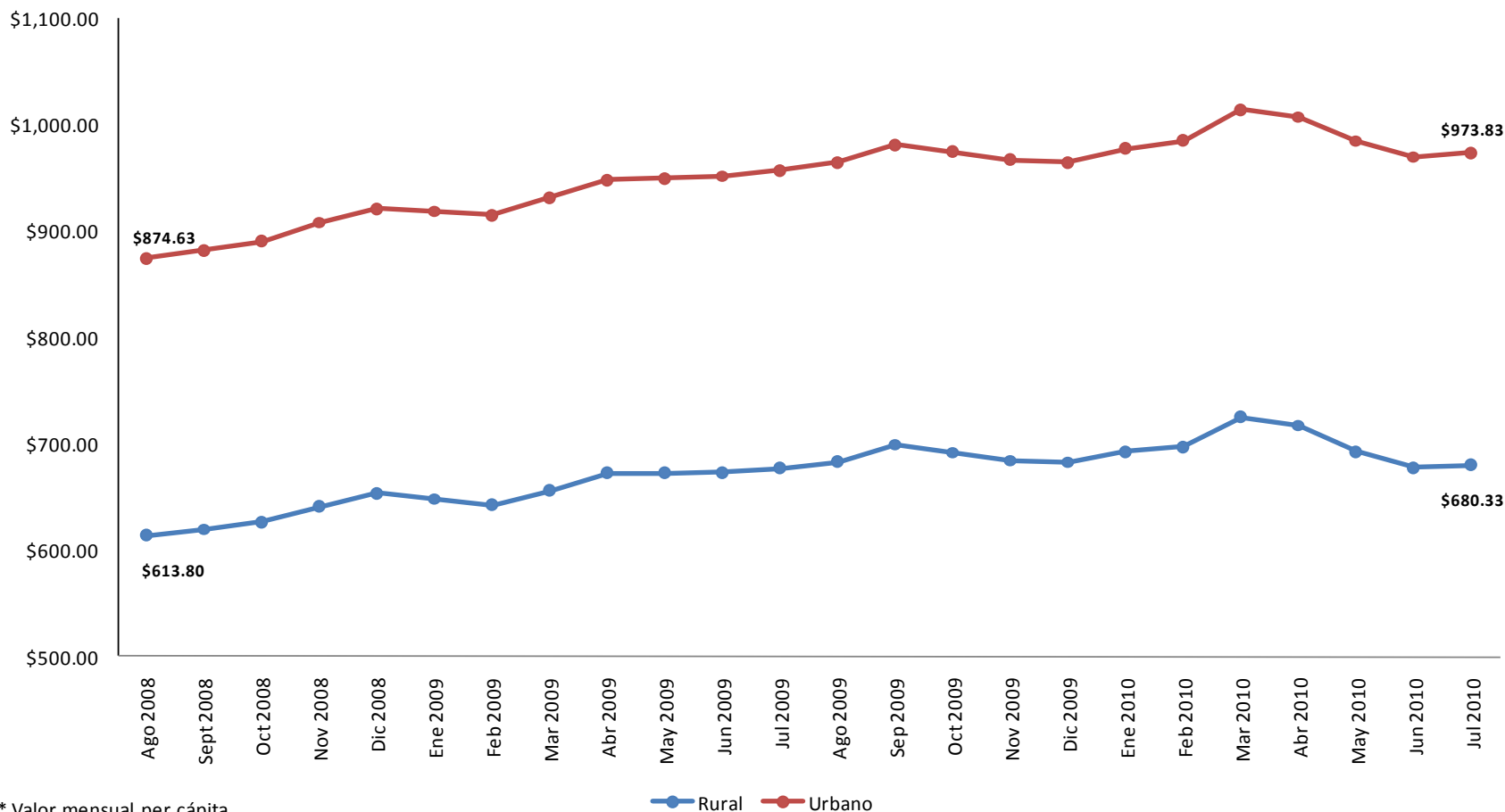
Trabajadores asegurados en el IMSS
Enero 2005 - Julio 2010



Evolución de la Línea de Bienestar Mínimo

Evolución del valor de la Línea de Bienestar Mínimo* (rural y urbano) agosto 2008 – julio 2010

Evolución mensual de la línea de bienestar mínimo*,
Agosto 2008 - Julio 2010



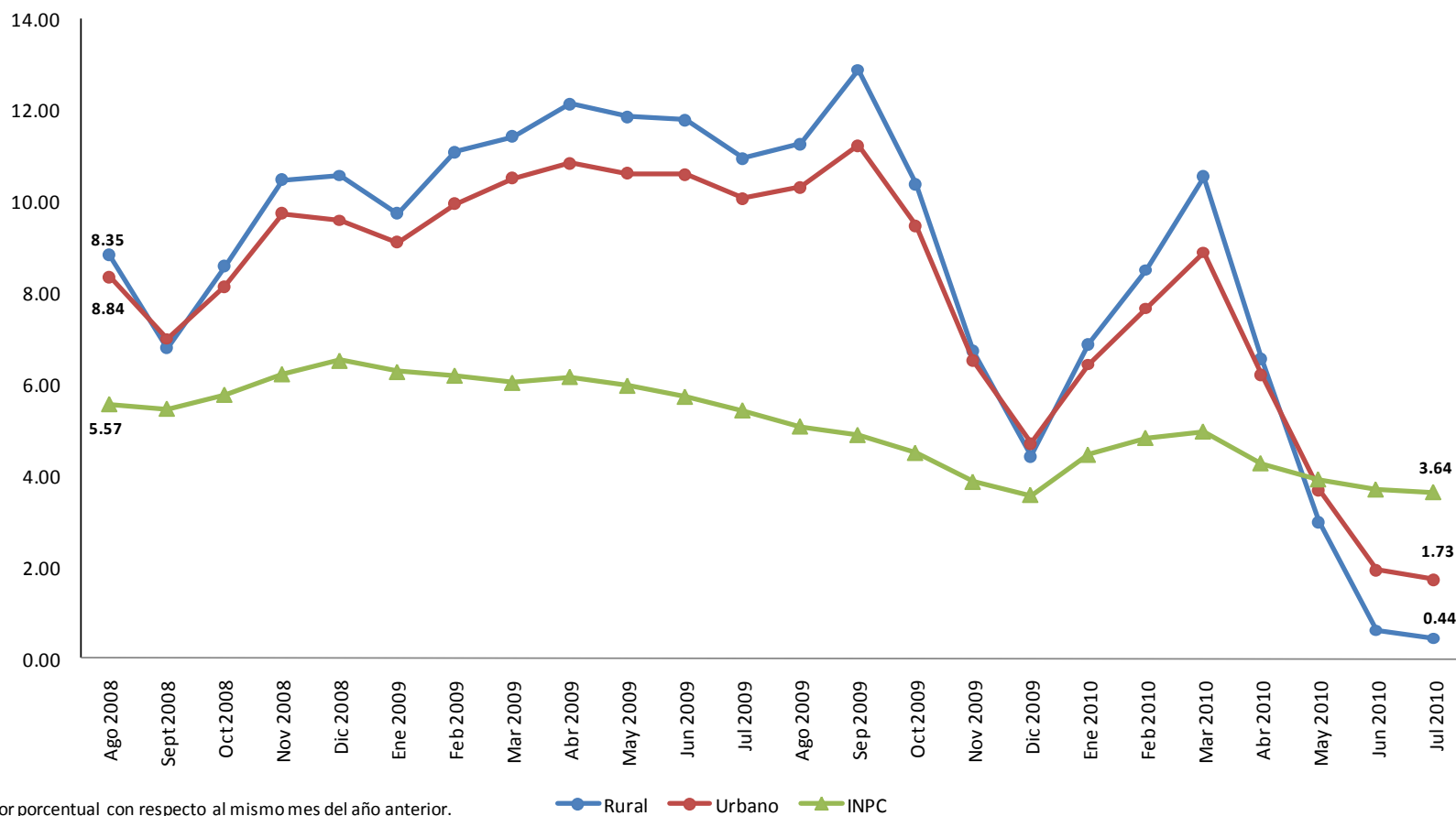
* Valor mensual per cápita

Fuente: Estimaciones del CONEVAL con datos del Banco de México

* Valor mensual per cápita

Evolución del valor de la Línea de Bienestar Mínimo* (rural y urbano) agosto 2008 – julio 2010

Evolución del valor de la línea de bienestar mínimo* urbana y rural y del Índice Nacional de Precios al Consumidor (INPC)
Agosto 2008 - Julio 2010



* Valor porcentual con respecto al mismo mes del año anterior.

—●— Rural —●— Urbano —▲— INPC

Indicador de la Tendencia Laboral de la Pobreza

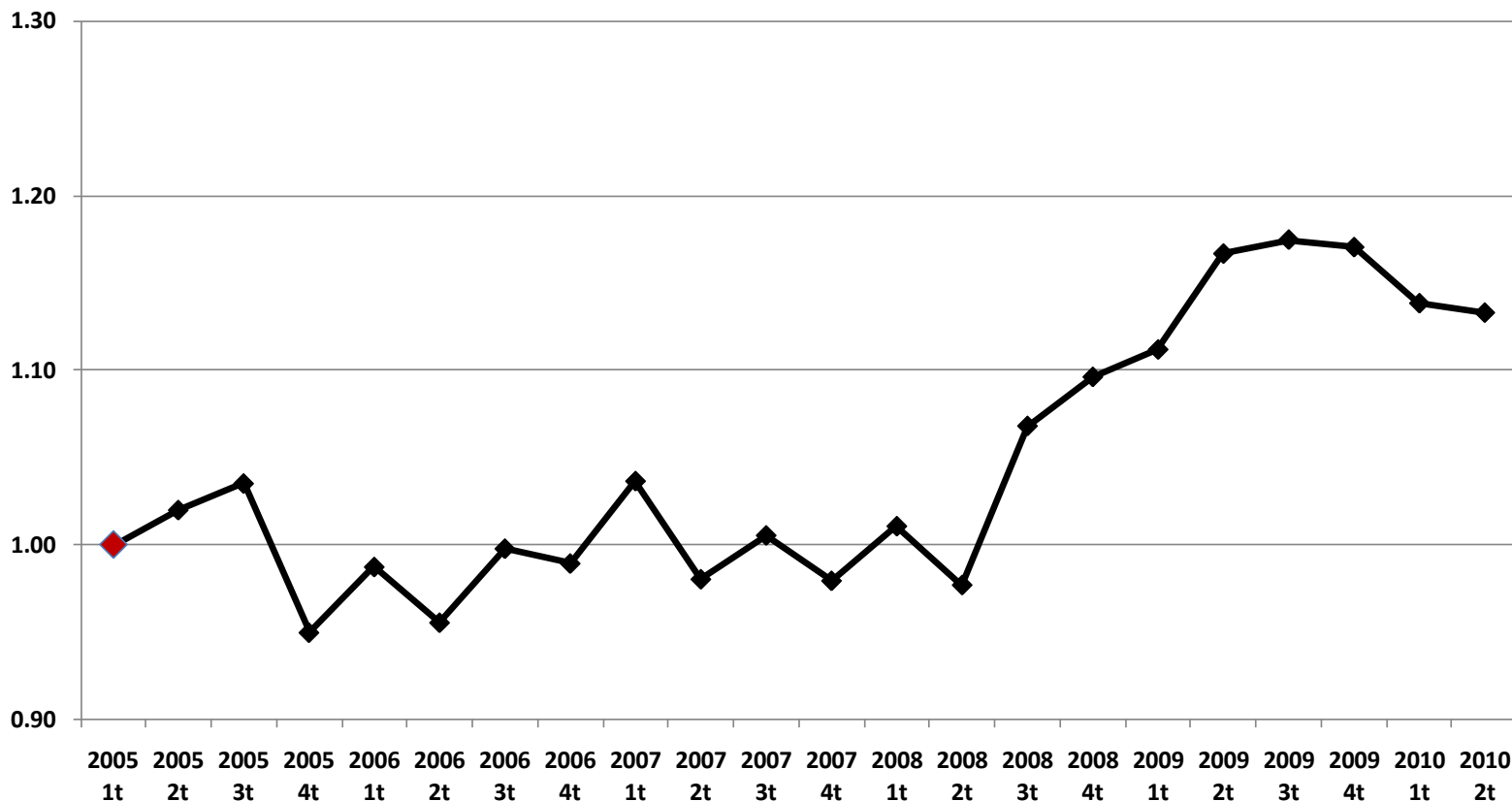
Indicador de la tendencia laboral de la pobreza

- La serie de este indicador muestra la tendencia de la proporción de personas que no puede adquirir la canasta alimentaria con el ingreso de su trabajo*.
- El punto de partida de esta serie es el primer trimestre de 2005, periodo en el cual el INEGI empezó a levantar la Encuesta Nacional de Ocupación y Empleo (ENOE).
- Este indicador tiene información disponible a nivel nacional y para cada una de las entidades federativas.

Indicador de la tendencia laboral de la pobreza¹

primer trimestre 2005 – segundo trimestre 2010

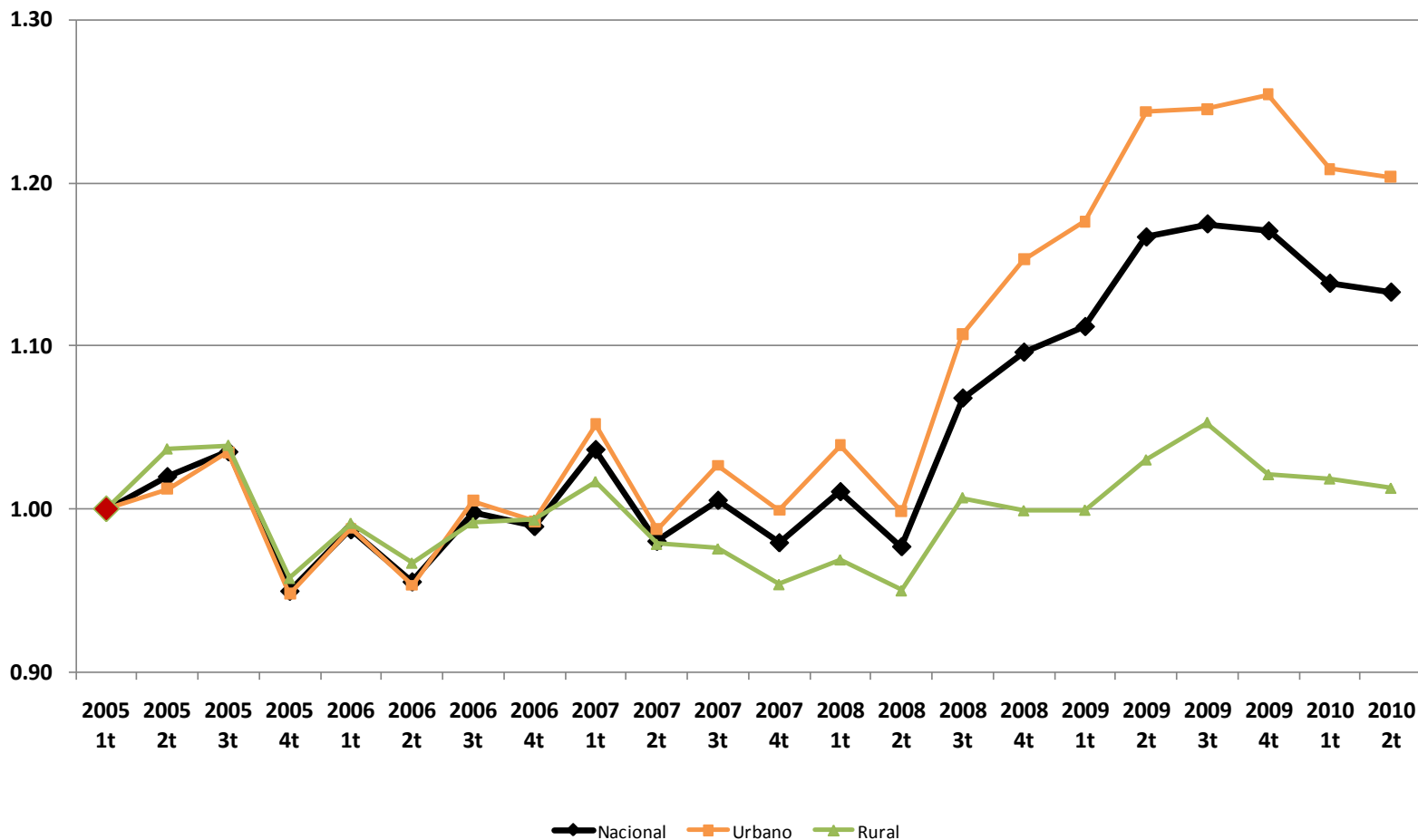
Evolución del Índice de la Tendencia Laboral de la Pobreza (ENOE), nacional
Primer trimestre 2005 al segundo trimestre 2010



Indicador de la tendencia laboral de la pobreza¹

nacional, urbano y rural primer trimestre 2005 –
segundo trimestre 2010

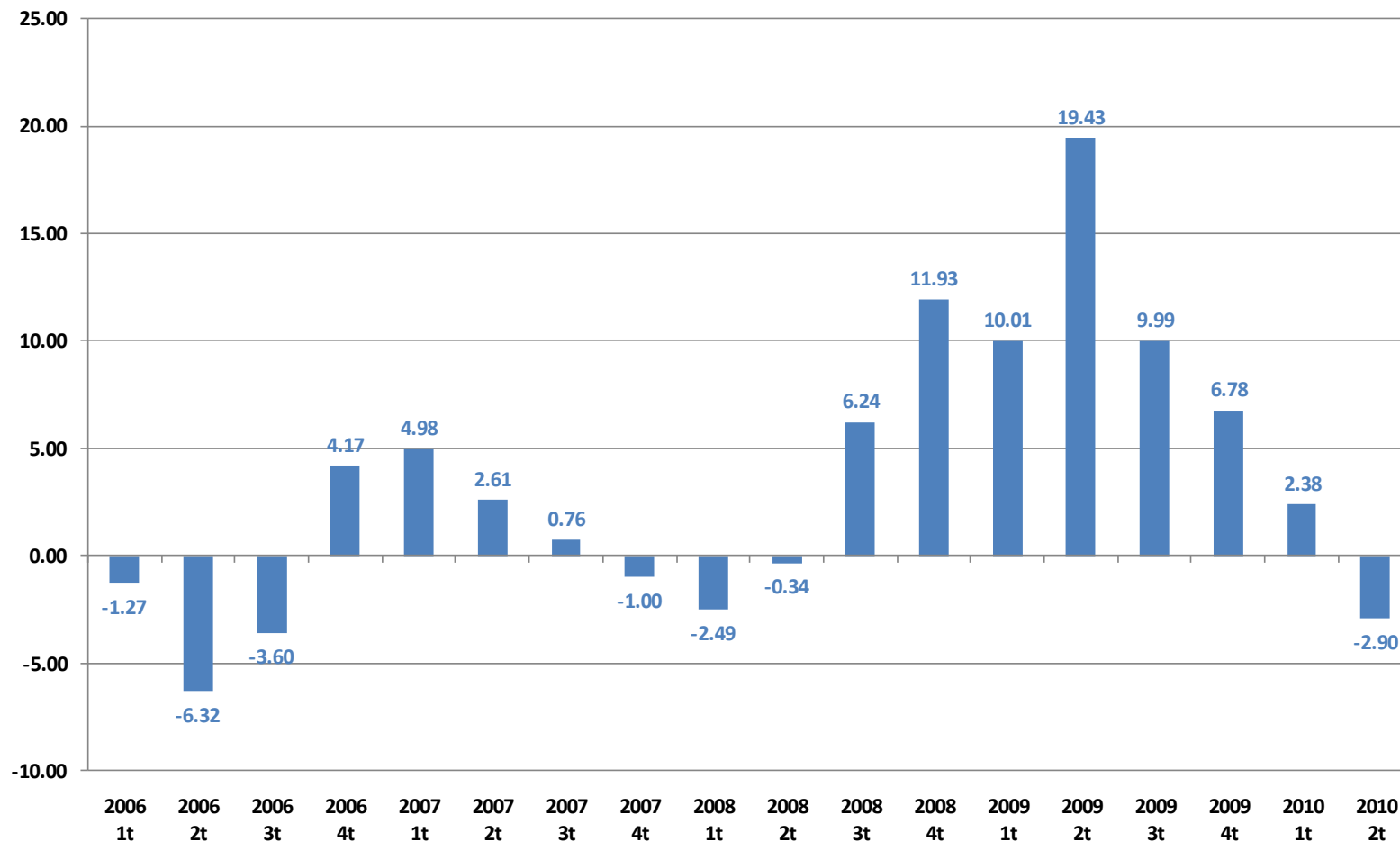
Evolución del Índice de la Tendencia Laboral de la Pobreza (ENOE), nacional, urbano y rural
Primer trimestre 2005 al segundo trimestre 2010



ITLP, variación porcentual respecto al mismo periodo del año anterior

primer trimestre 2006 – segundo trimestre 2010

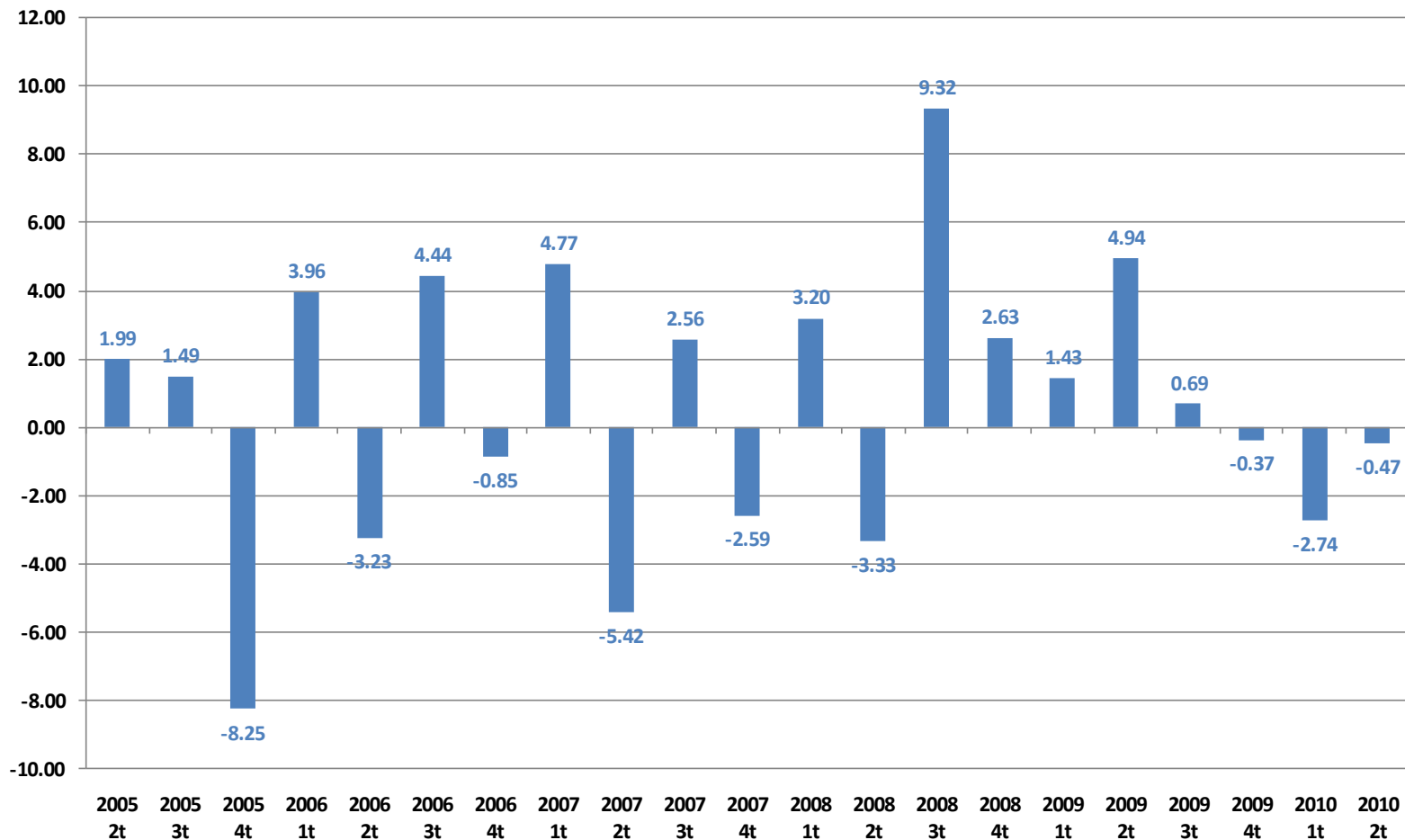
Índice de la tendencia laboral de la pobreza, variación porcentual respecto al mismo periodo del año anterior
primer trimestre 2006 - segundo trimestre 2010



ITLP, variación porcentual respecto al trimestre inmediato anterior

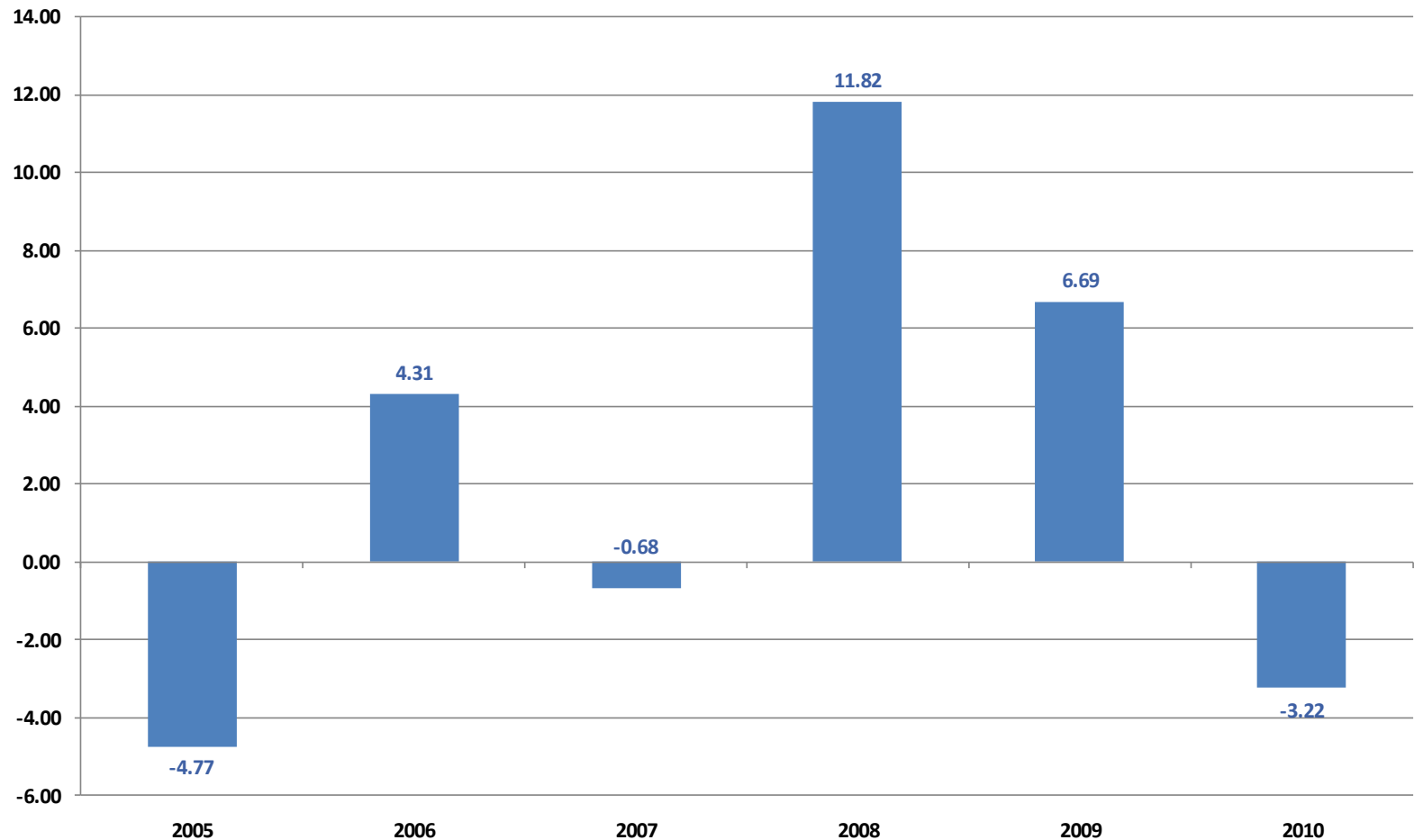
segundo trimestre 2005 – segundo trimestre 2010

Índice de la tendencia laboral de la pobreza, variación porcentual respecto al trimestre inmediato anterior
segundo trimestre 2005 - segundo trimestre 2010



ITLP, variación porcentual acumulada al cuarto trimestre* de cada año 2005 – 2010

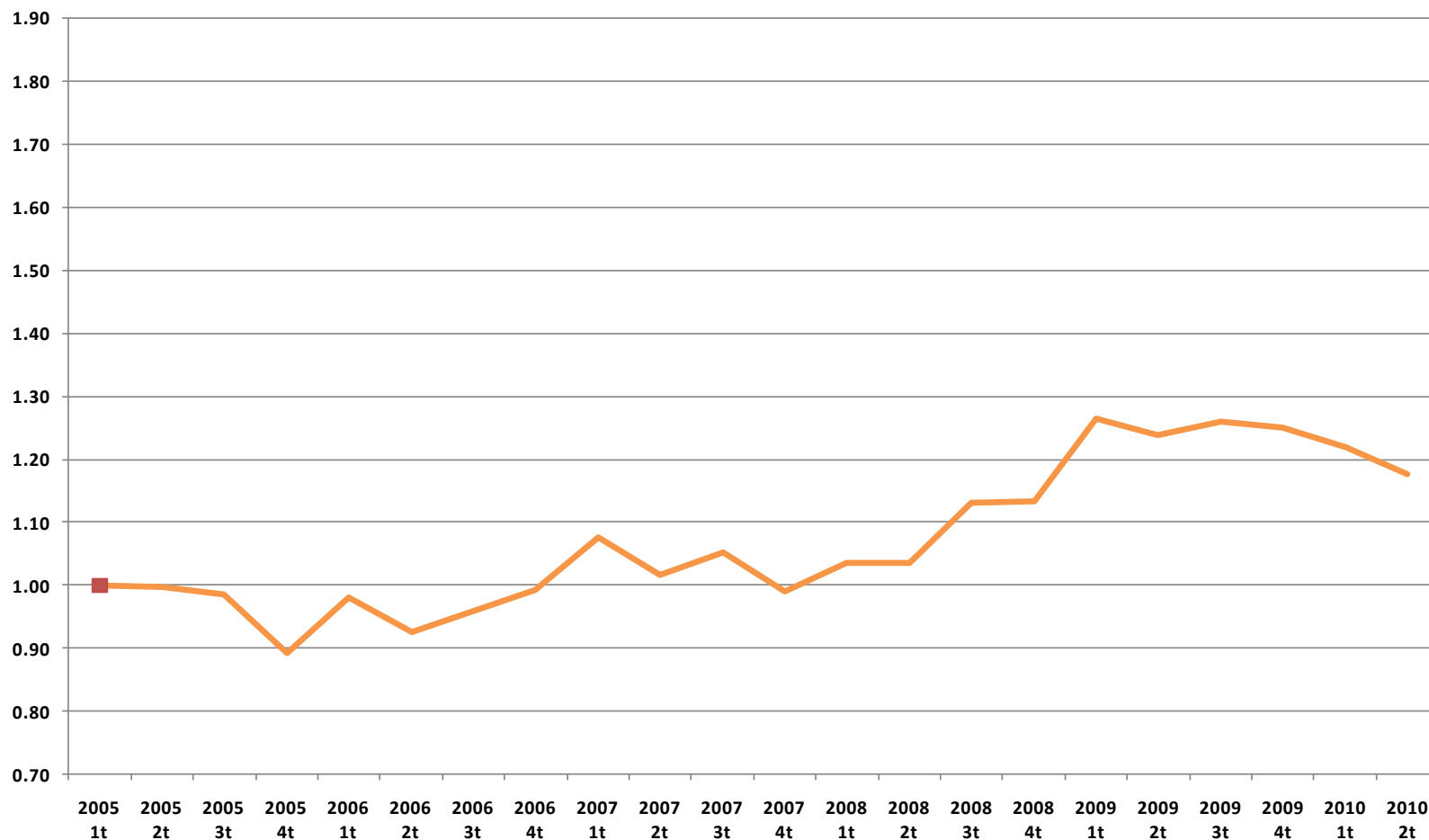
Índice de la tendencia laboral de la pobreza, variación porcentual acumulada al cuarto trimestre de cada año
2005 - 2010*



*Acumulado hasta el segundo trimestre de 2010

Indicador de la tendencia laboral de la pobreza¹, Aguascalientes primer trimestre 2005 – segundo trimestre 2010

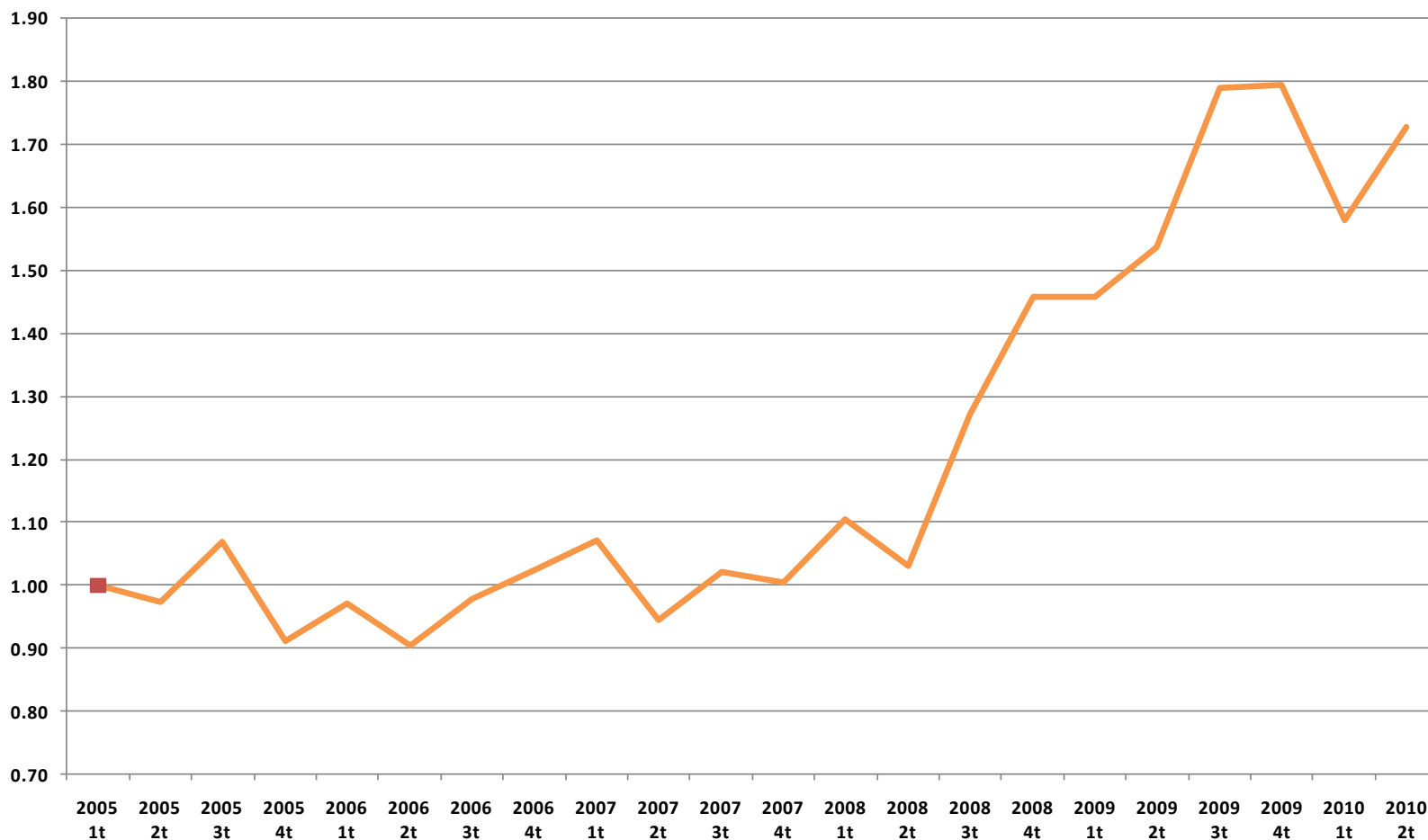
Evolución del Índice de la Tendencia Laboral de la Pobreza para el estado de Aguascalientes,
1 trim. 2005 - 2 trim. 2010



Indicador de la tendencia laboral de la pobreza¹, Baja California

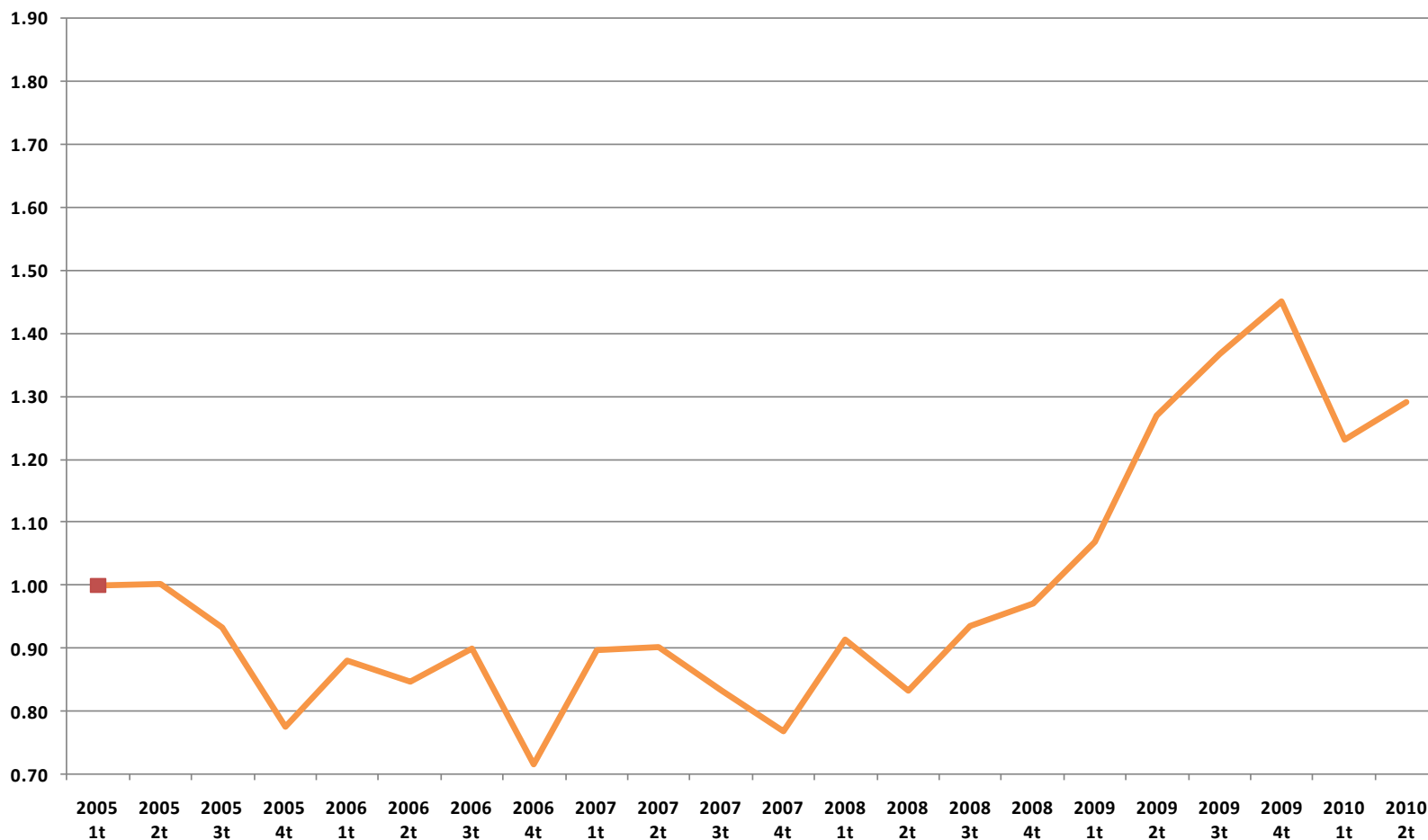
primer trimestre 2005 – segundo trimestre 2010

Evolución del Índice de la Tendencia Laboral de la Pobreza para el estado de Baja California,
1 trim. 2005 - 2 trim. 2010



Indicador de la tendencia laboral de la pobreza¹, Baja California Sur primer trimestre 2005 – segundo trimestre 2010

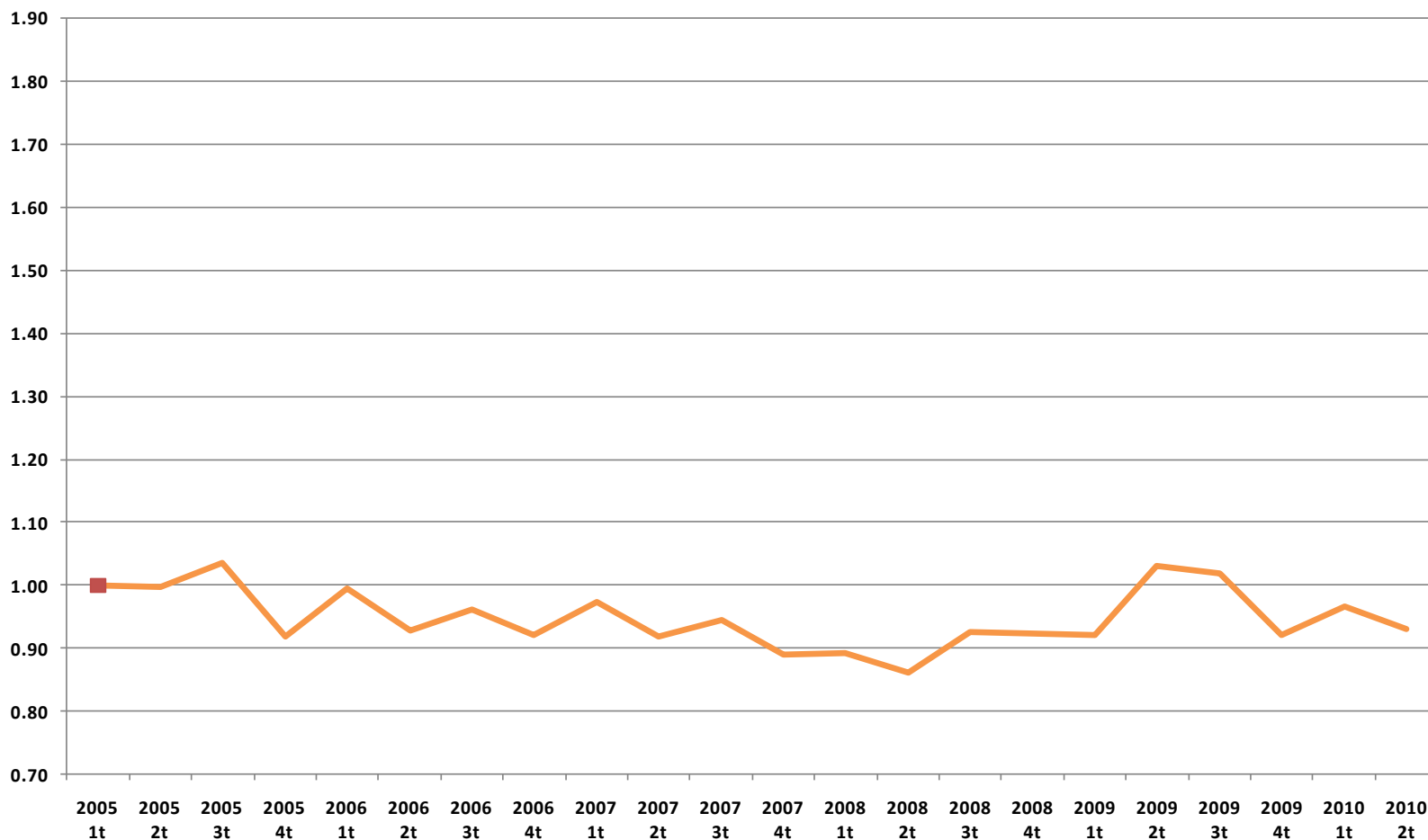
Evolución del Índice de la Tendencia Laboral de la Pobreza para el estado de Baja California Sur, 1 trim. 2005 - 2 trim. 2010



Indicador de la tendencia laboral de la pobreza¹, Campeche

primer trimestre 2005 – segundo trimestre 2010

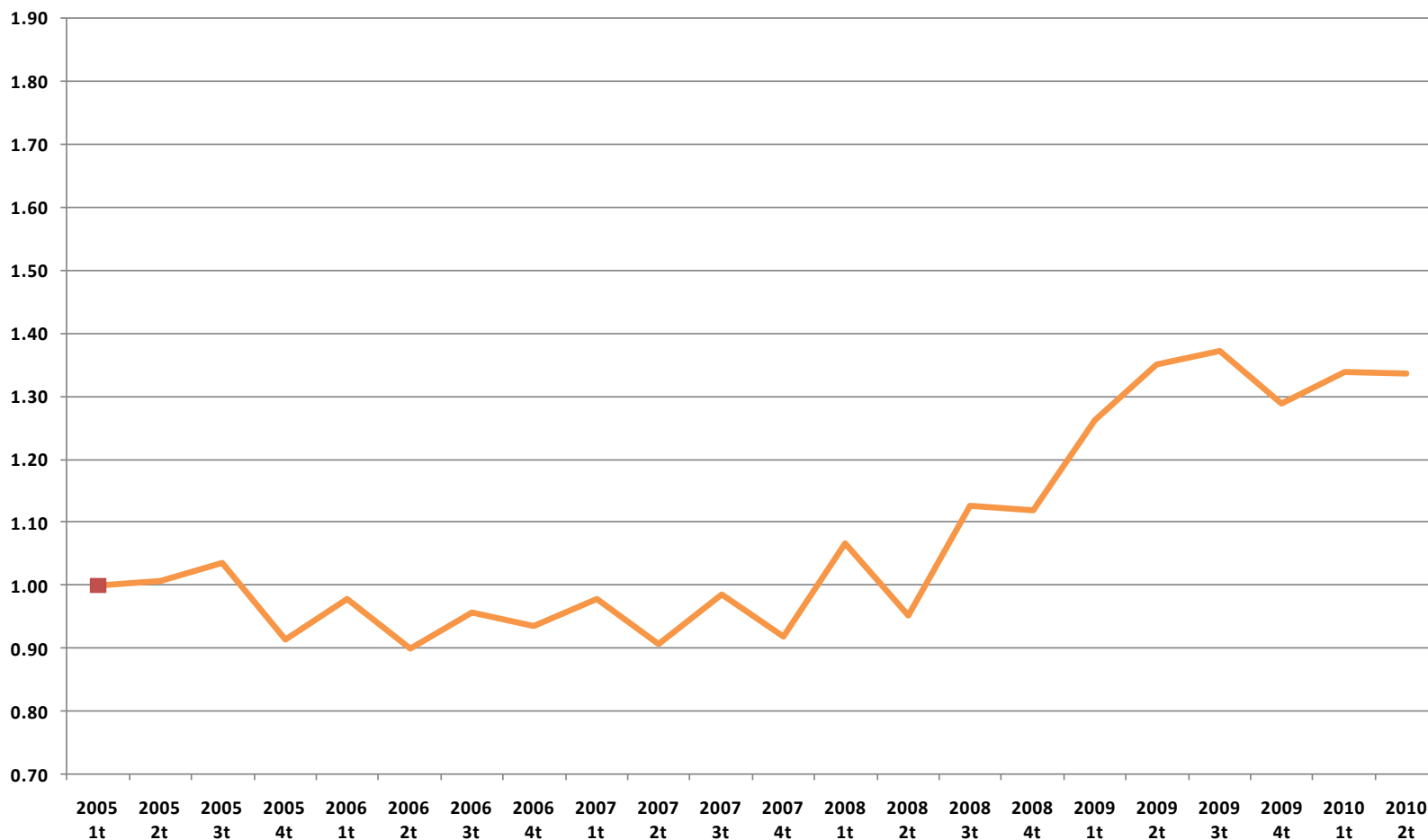
Evolución del Índice de la Tendencia Laboral de la Pobreza para el estado de Campeche,
1 trim. 2005 - 2 trim. 2010



Indicador de la tendencia laboral de la pobreza¹, Coahuila

primer trimestre 2005 – segundo trimestre 2010

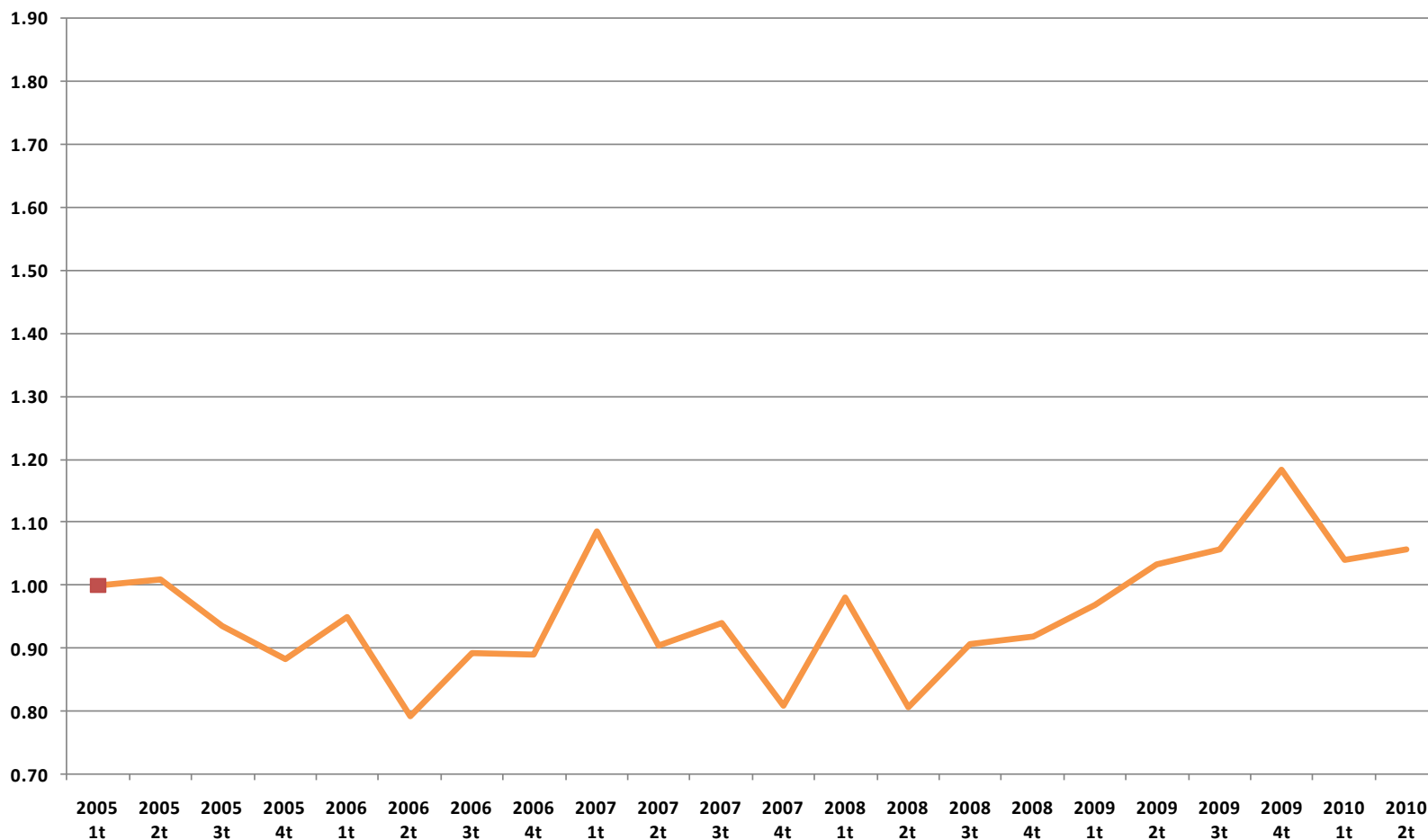
Evolución del Índice de la Tendencia Laboral de la Pobreza para el estado de Coahuila,
1 trim. 2005 - 2 trim. 2010



Indicador de la tendencia laboral de la pobreza¹, Colima

primer trimestre 2005 – segundo trimestre 2010

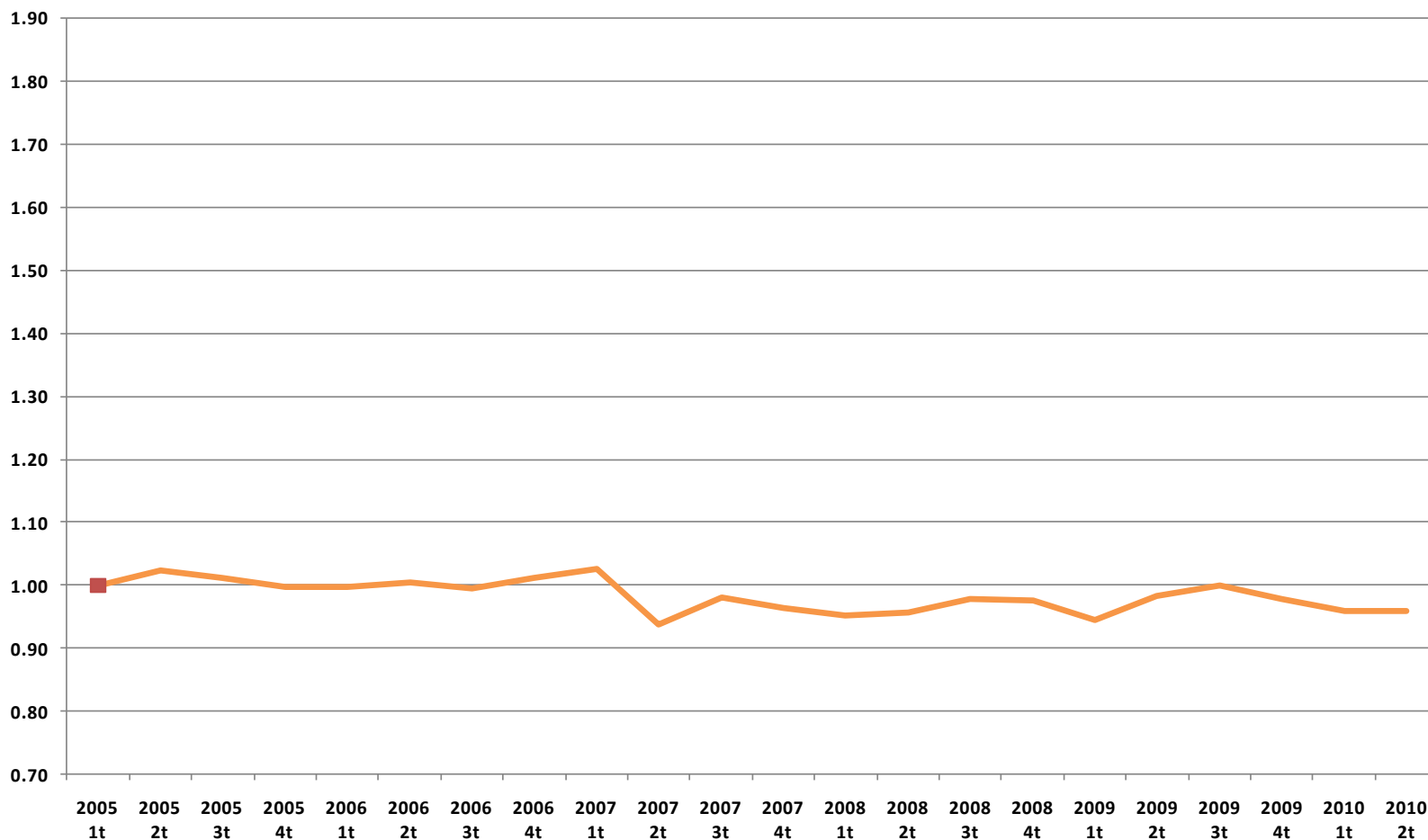
Evolución del Índice de la Tendencia Laboral de la Pobreza para el estado de Colima,
1 trim. 2005 - 2 trim. 2010



Indicador de la tendencia laboral de la pobreza¹, Chiapas

primer trimestre 2005 – segundo trimestre 2010

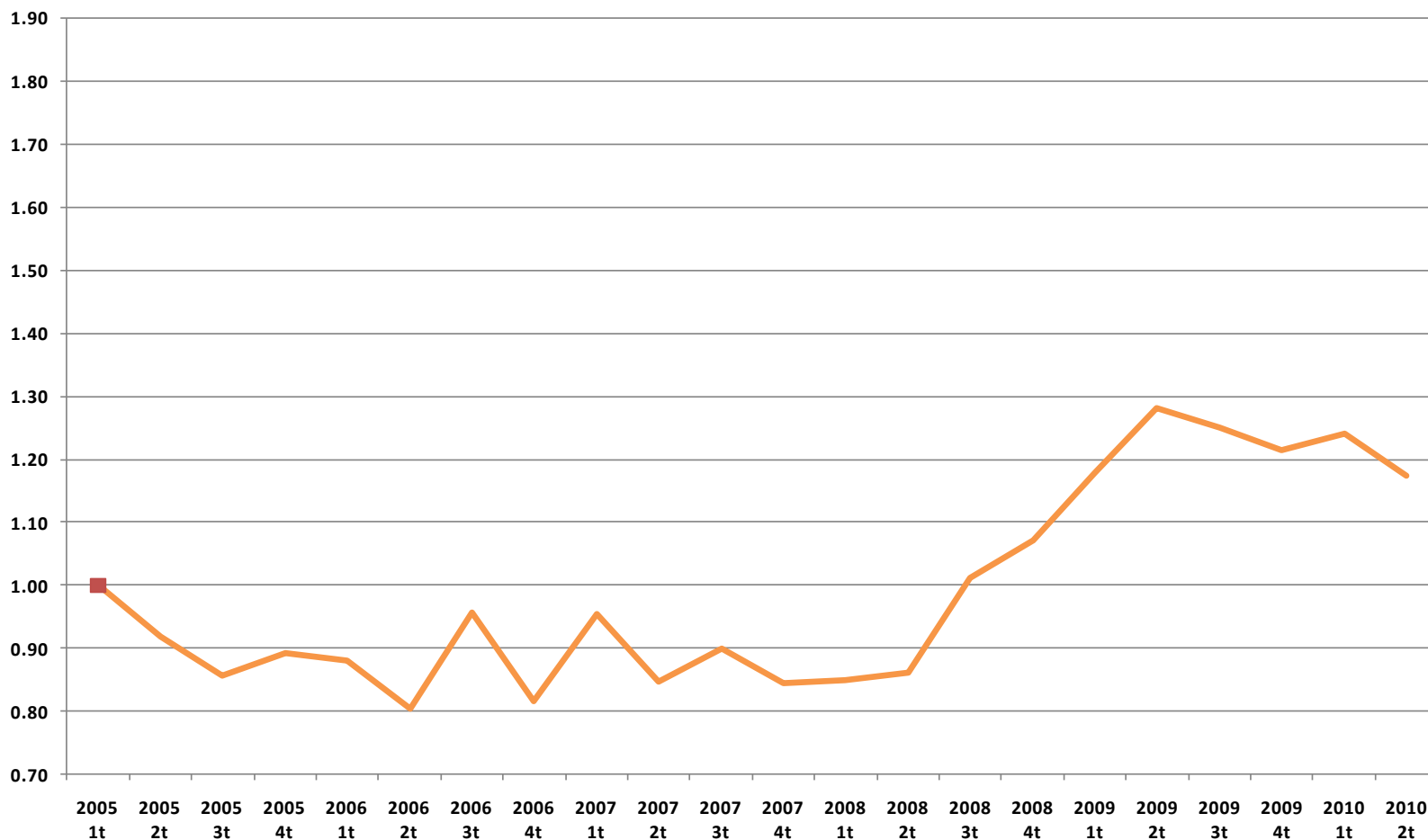
Evolución del Índice de la Tendencia Laboral de la Pobreza para el estado de Chiapas,
1 trim. 2005 - 2 trim. 2010



Indicador de la tendencia laboral de la pobreza¹, Chihuahua

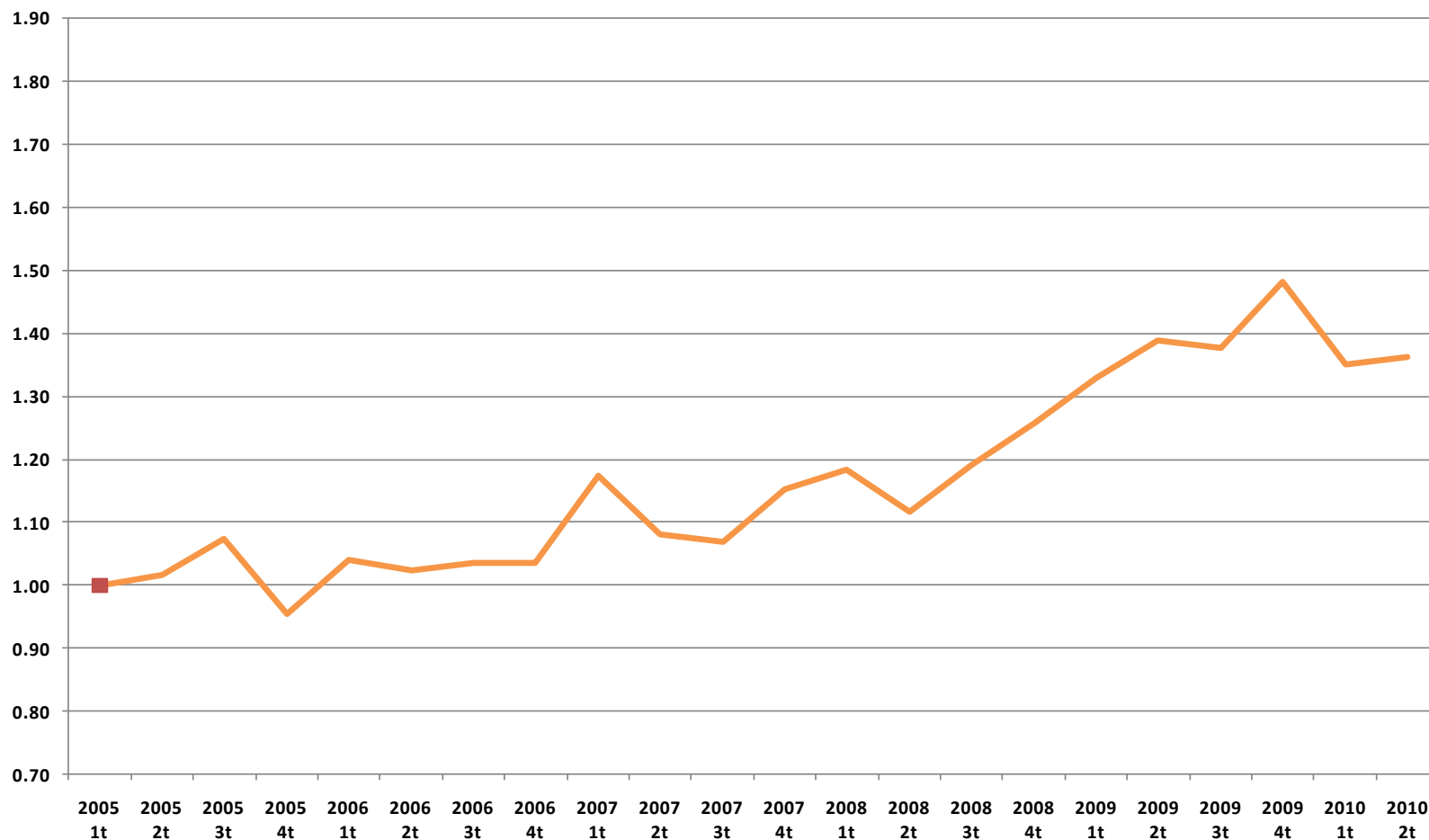
primer trimestre 2005 – segundo trimestre 2010

Evolución del Índice de la Tendencia Laboral de la Pobreza para el estado de Chihuahua,
1 trim. 2005 - 2 trim. 2010



Indicador de la tendencia laboral de la pobreza¹, Distrito Federal primer trimestre 2005 – segundo trimestre 2010

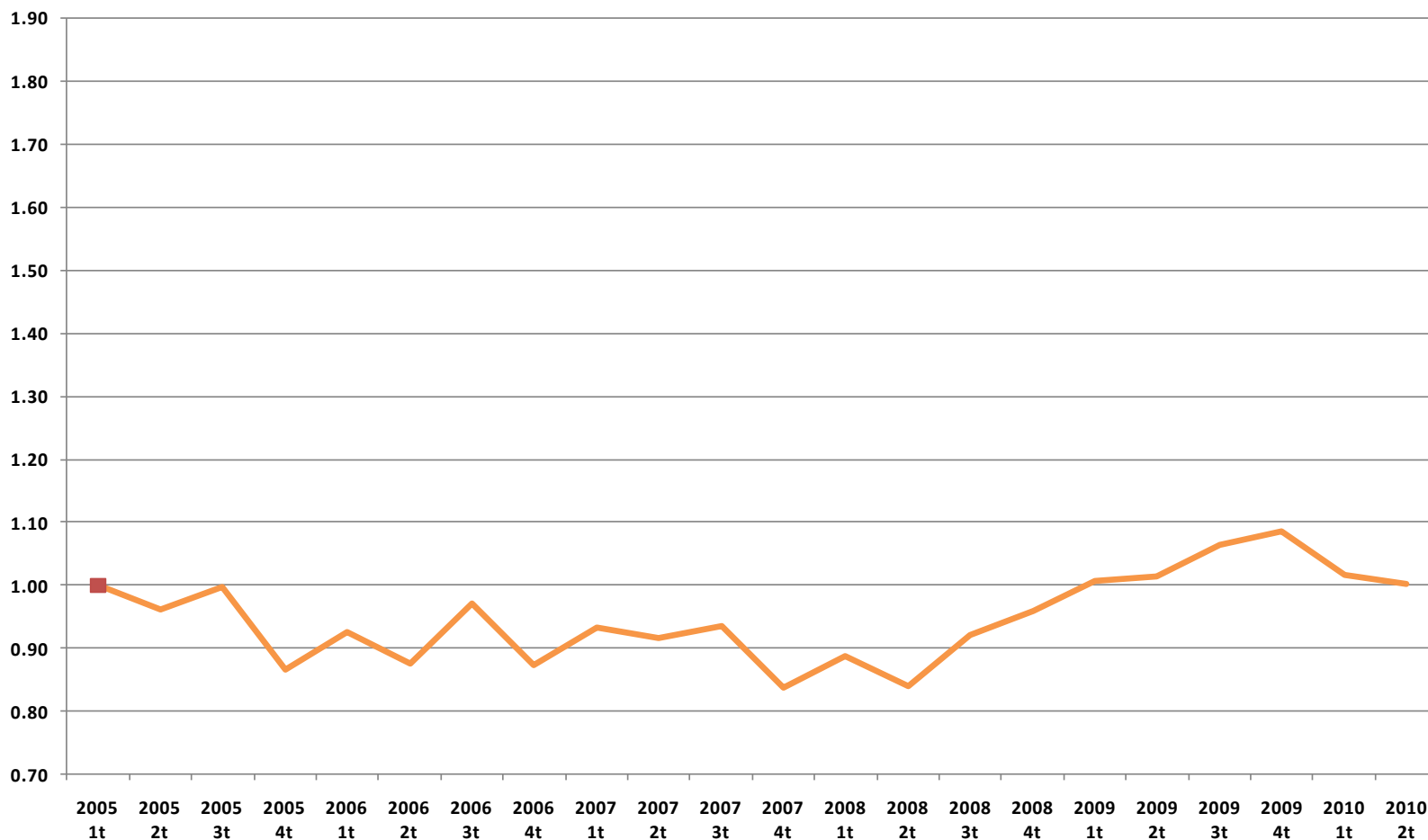
Evolución del Índice de la Tendencia Laboral de la Pobreza para el estado de Distrito Federal,
1 trim. 2005 - 2 trim. 2010



Indicador de la tendencia laboral de la pobreza¹, Durango

primer trimestre 2005 – segundo trimestre 2010

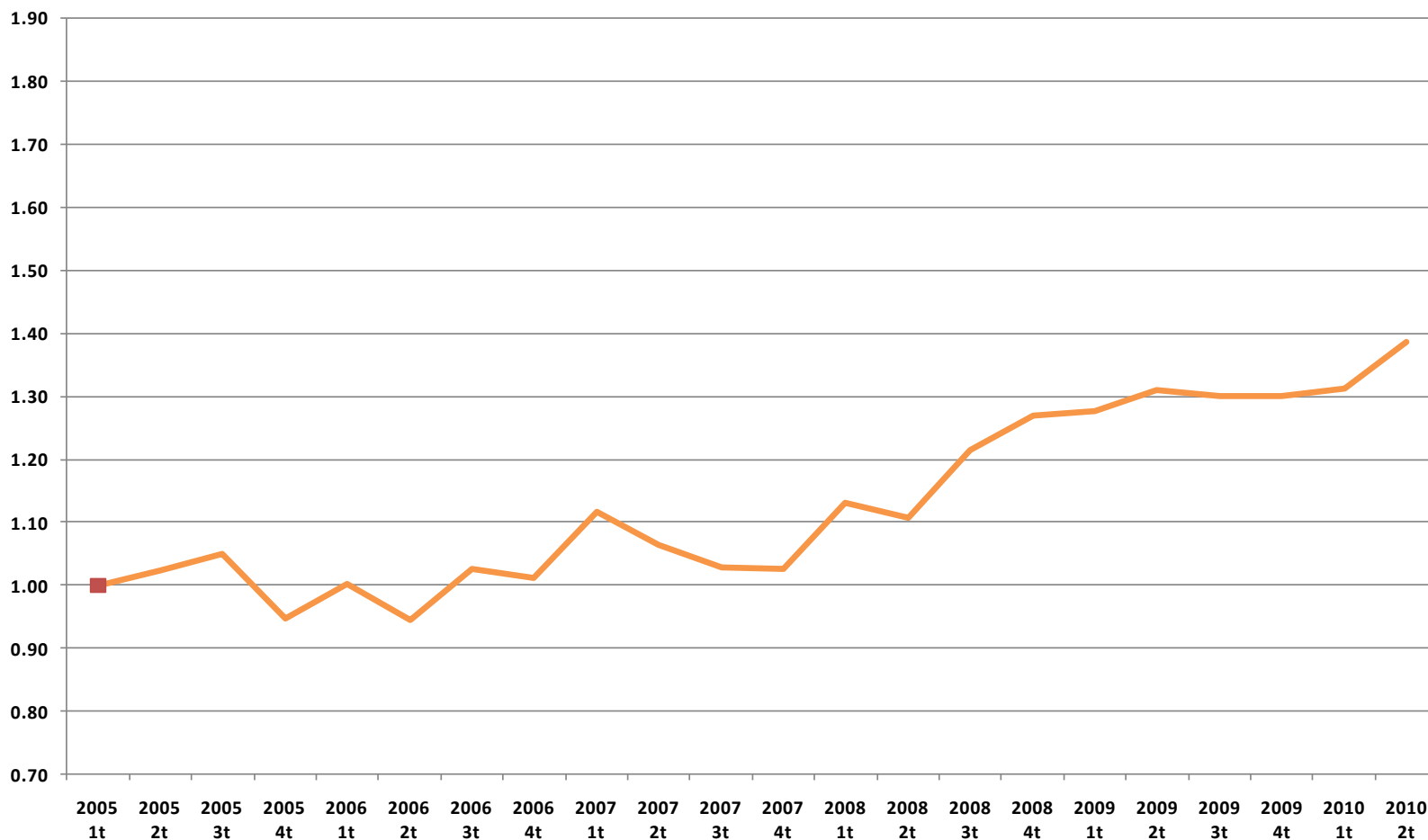
**Evolución del Índice de la Tendencia Laboral de la Pobreza para el estado de Durango,
1 trim. 2005 - 2 trim. 2010**



Indicador de la tendencia laboral de la pobreza¹, Guanajuato

primer trimestre 2005 – segundo trimestre 2010

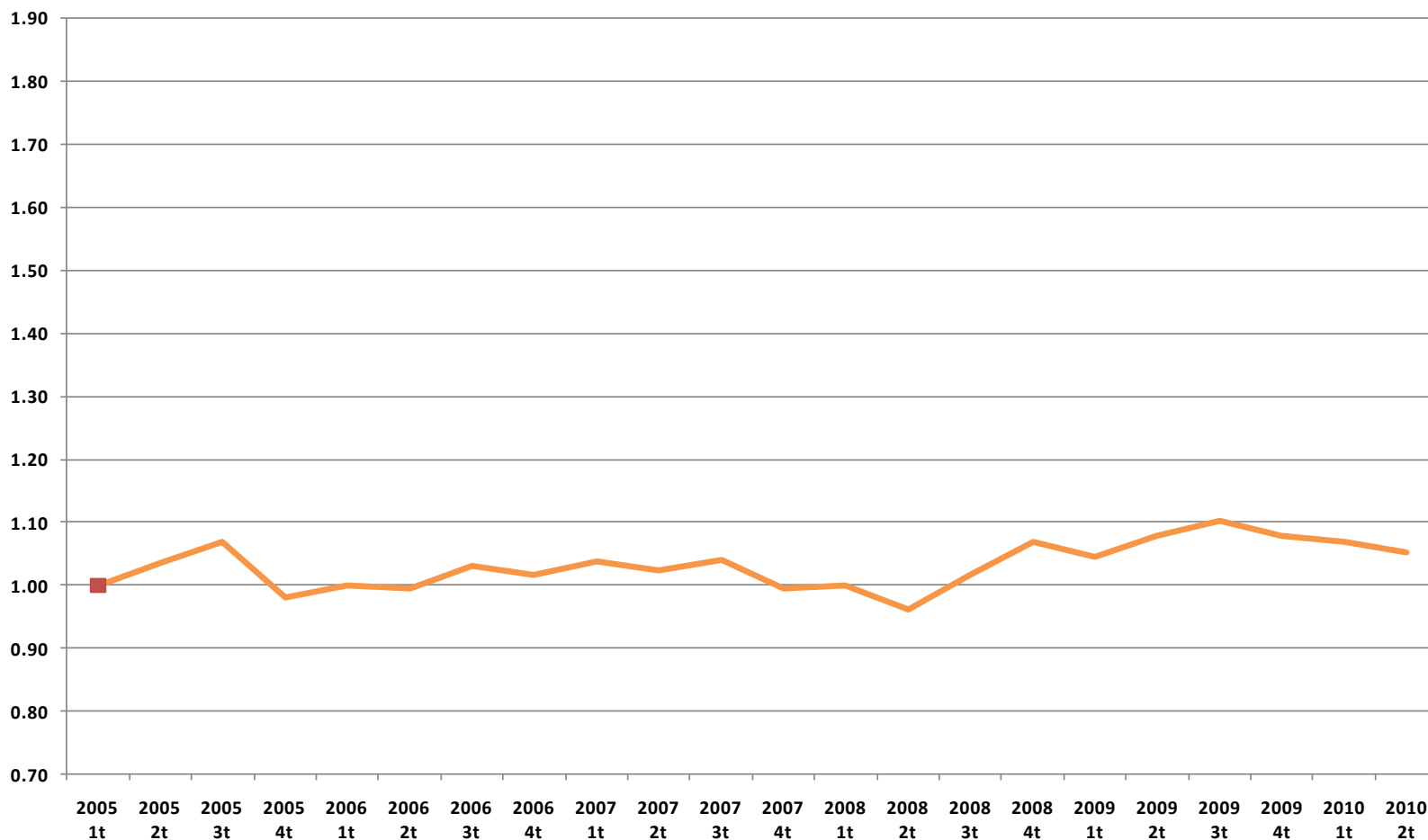
Evolución del Índice de la Tendencia Laboral de la Pobreza para el estado de Guanajuato,
1 trim. 2005 - 2 trim. 2010



Indicador de la tendencia laboral de la pobreza¹, Guerrero

primer trimestre 2005 – segundo trimestre 2010

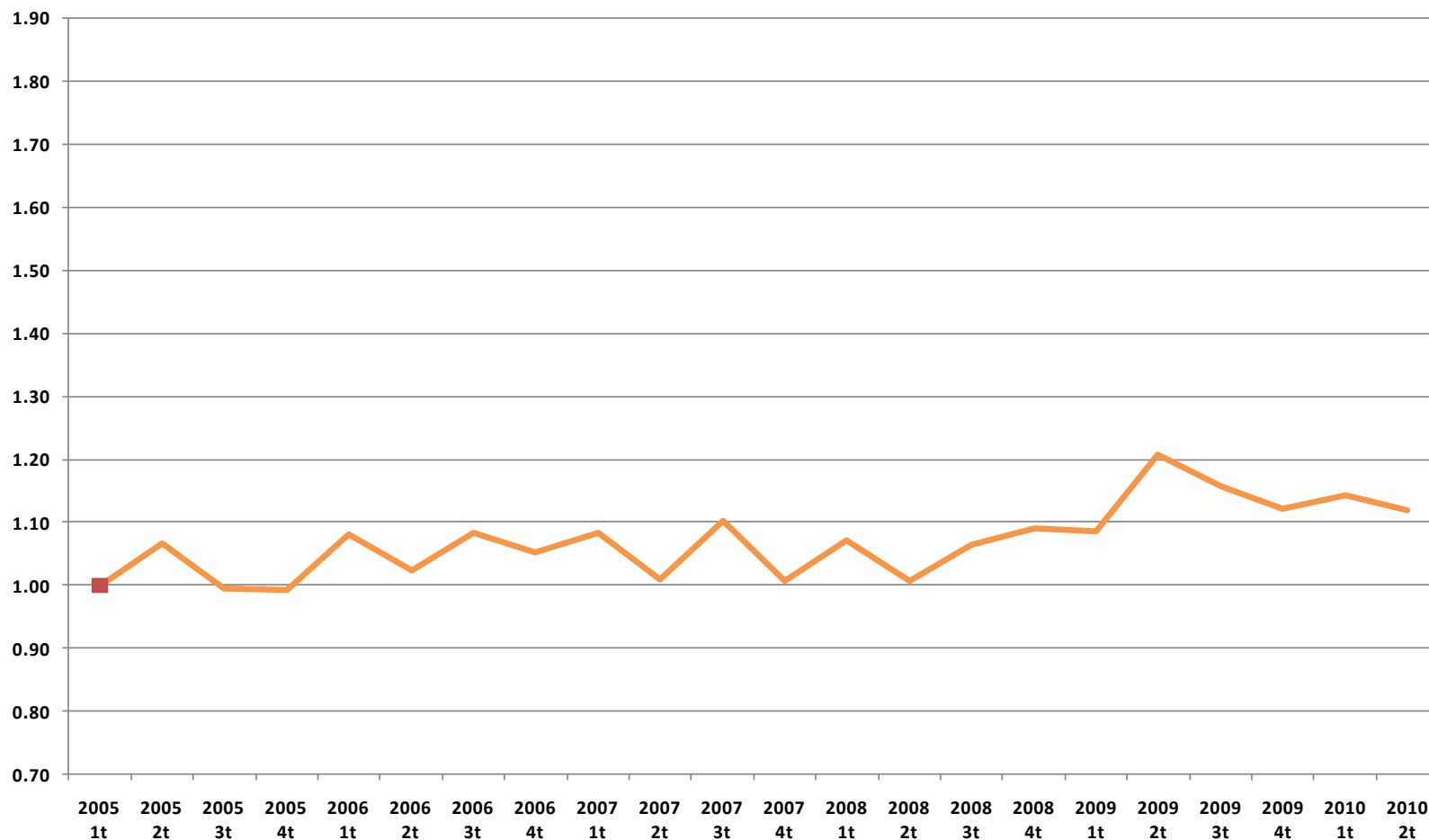
Evolución del Índice de la Tendencia Laboral de la Pobreza para el estado de Guerrero,
1 trim. 2005 - 2 trim. 2010



Indicador de la tendencia laboral de la pobreza¹, Hidalgo

primer trimestre 2005 – segundo trimestre 2010

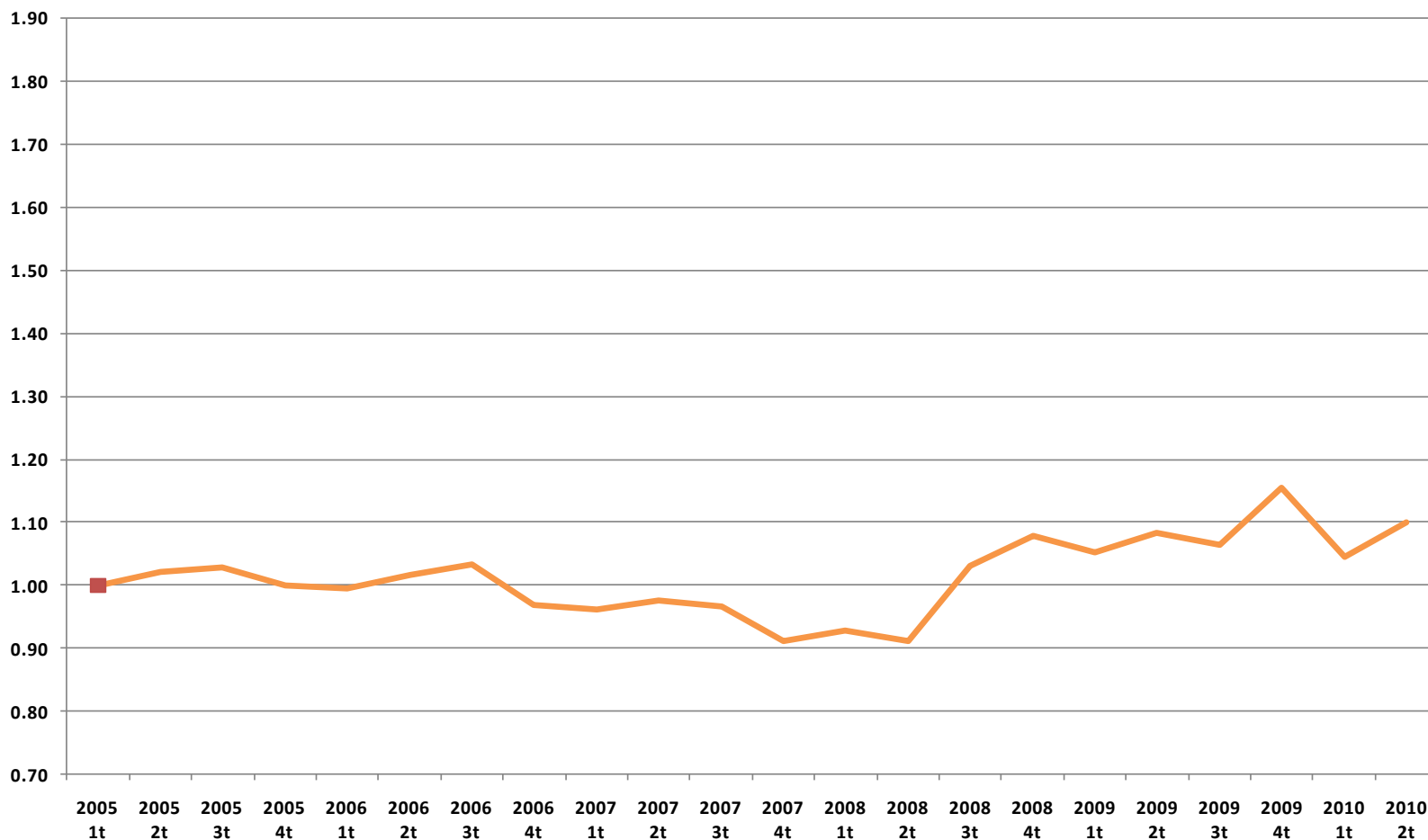
Evolución del Índice de la Tendencia Laboral de la Pobreza para el estado de Hidalgo,
1 trim. 2005 - 2 trim. 2010



Indicador de la tendencia laboral de la pobreza¹, Jalisco

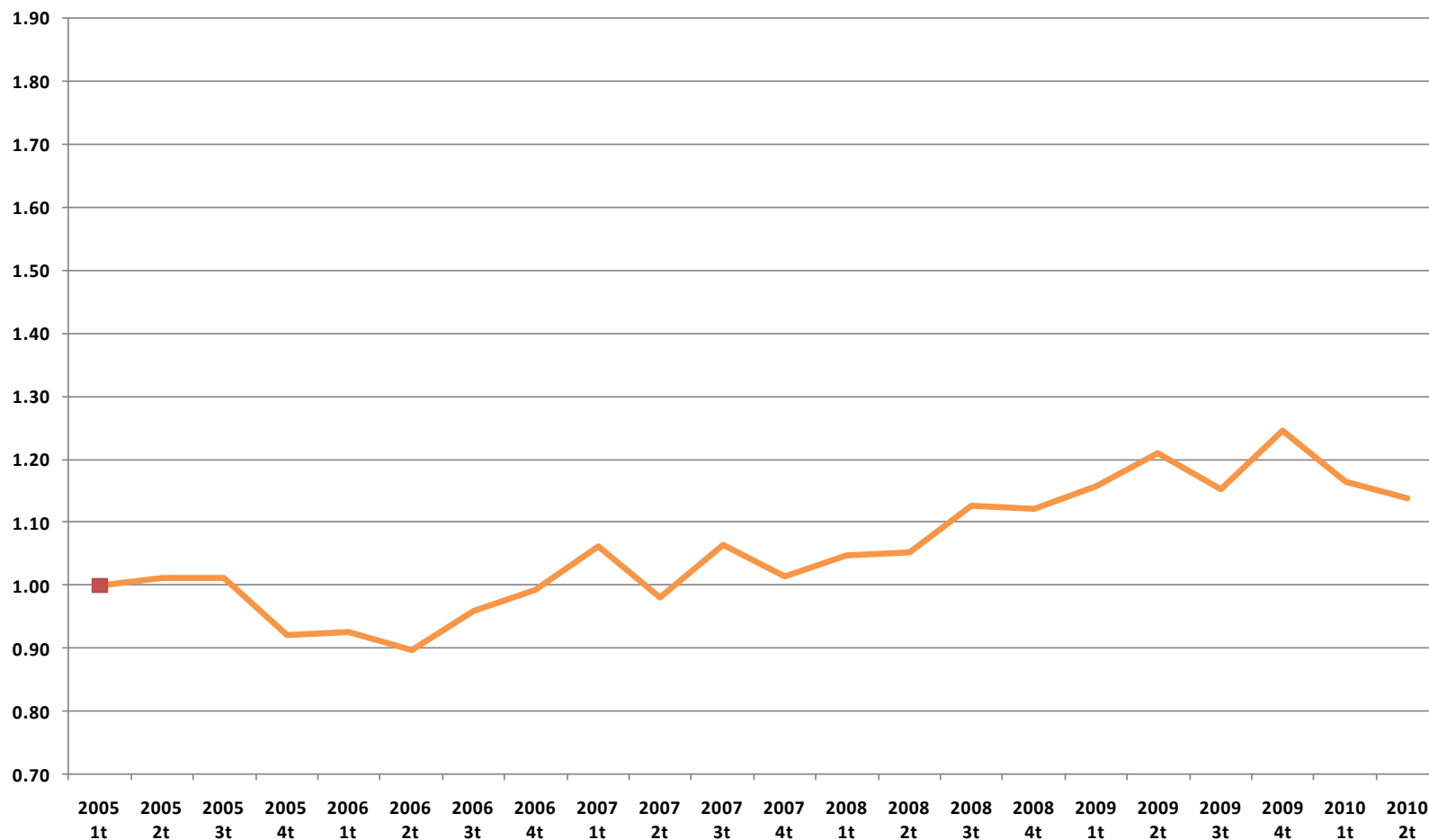
primer trimestre 2005 – segundo trimestre 2010

Evolución del Índice de la Tendencia Laboral de la Pobreza para el estado de Jalisco,
1 trim. 2005 - 2 trim. 2010



Indicador de la tendencia laboral de la pobreza¹, Estado de México primer trimestre 2005 – segundo trimestre 2010

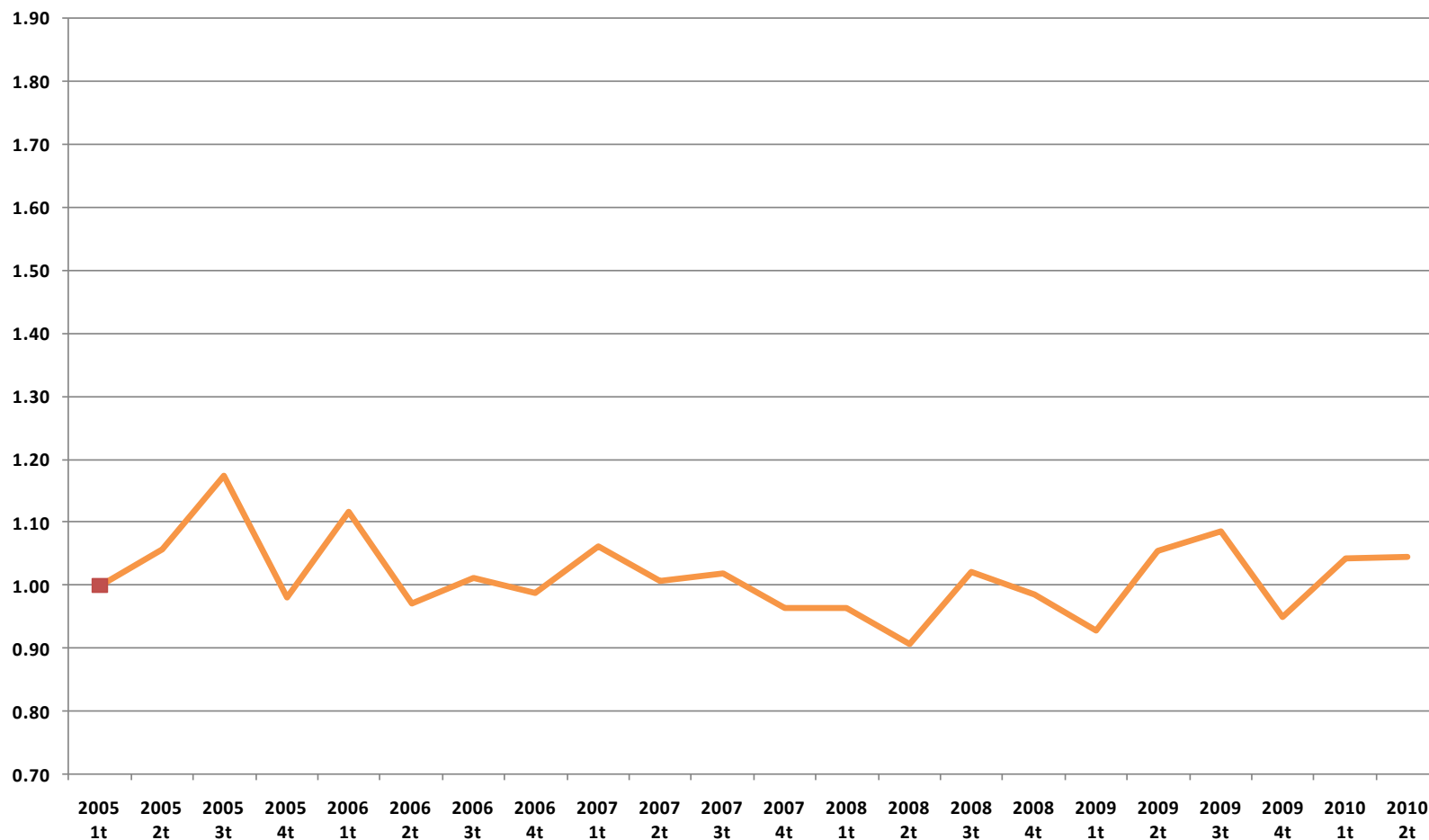
Evolución del Índice de la Tendencia Laboral de la Pobreza para el estado de Estado de México, 1 trim. 2005 - 2 trim. 2010



Indicador de la tendencia laboral de la pobreza¹, Michoacán

primer trimestre 2005 – segundo trimestre 2010

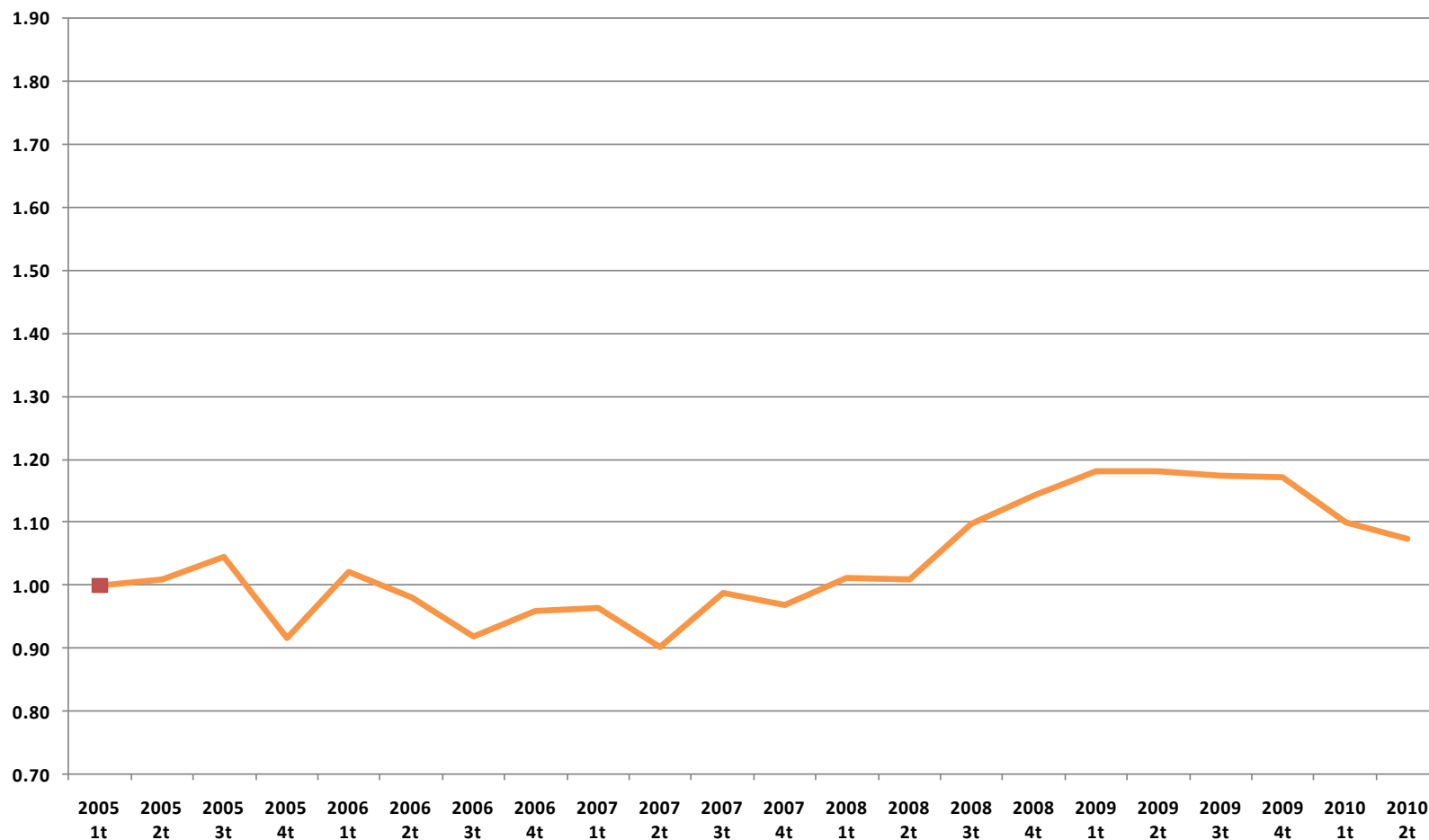
Evolución del Índice de la Tendencia Laboral de la Pobreza para el estado de Michoacán,
1 trim. 2005 - 2 trim. 2010



Indicador de la tendencia laboral de la pobreza¹, Morelos

primer trimestre 2005 – segundo trimestre 2010

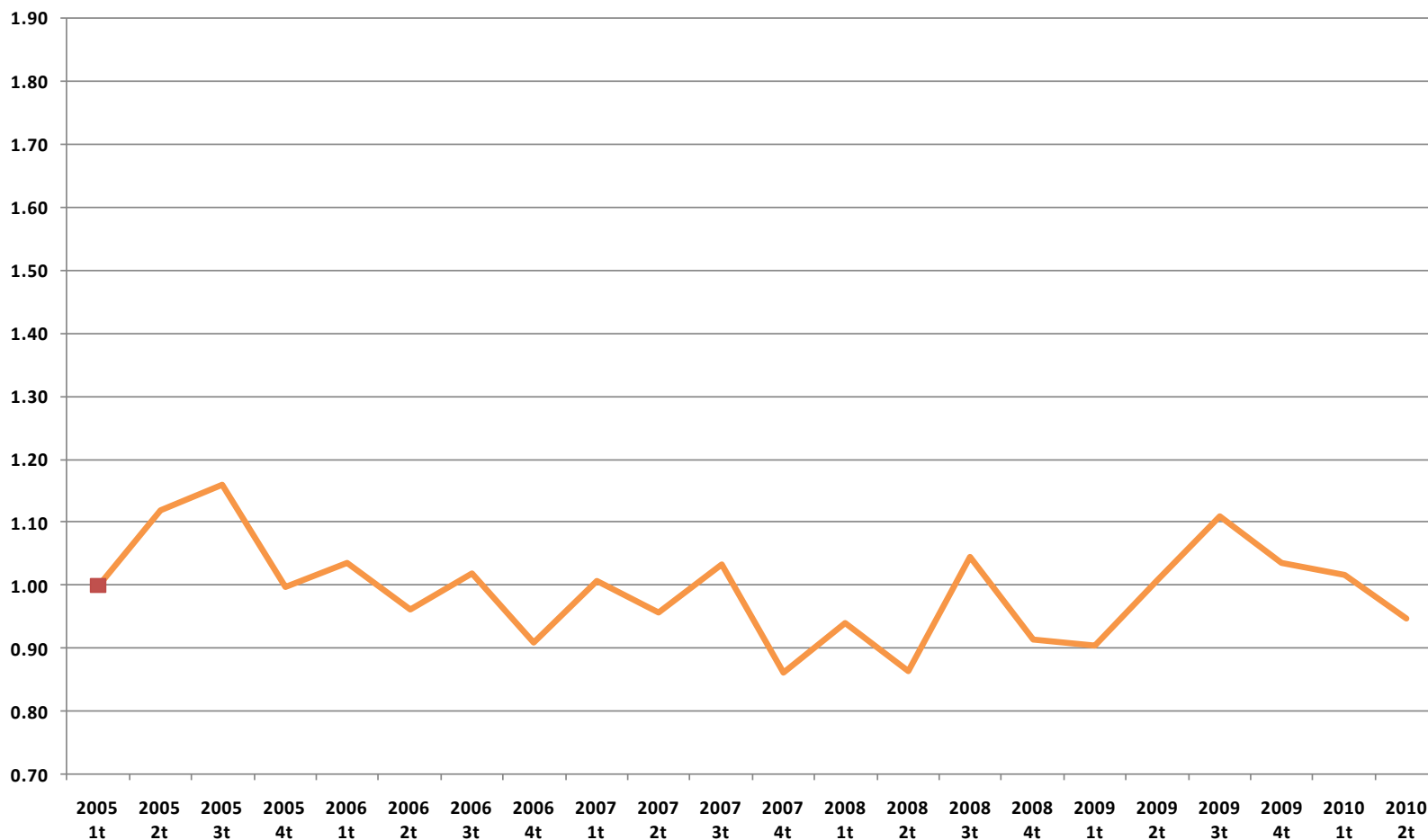
Evolución del Índice de la Tendencia Laboral de la Pobreza para el estado de Morelos,
1 trim. 2005 - 2 trim. 2010



Indicador de la tendencia laboral de la pobreza¹, Nayarit

primer trimestre 2005 – segundo trimestre 2010

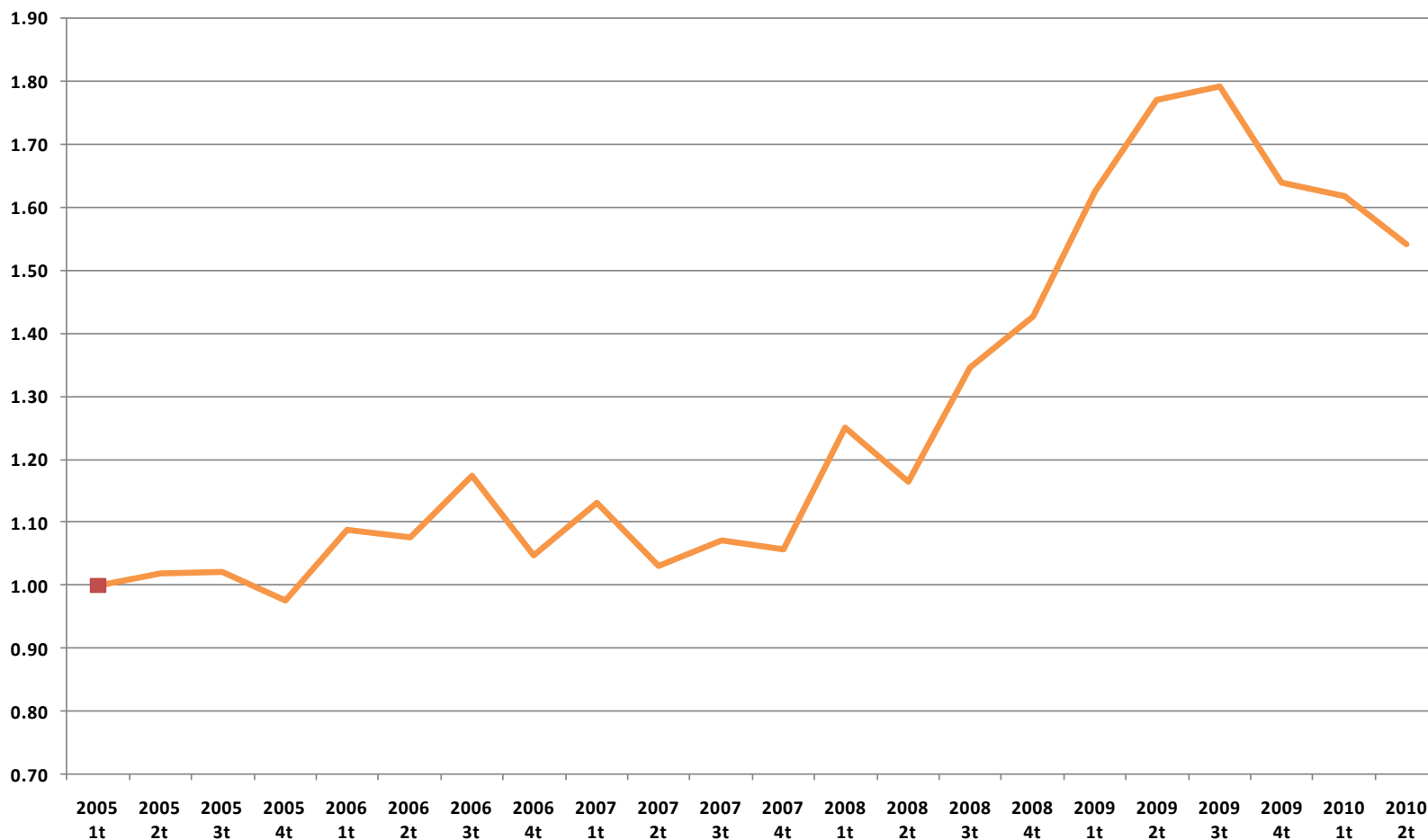
Evolución del Índice de la Tendencia Laboral de la Pobreza para el estado de Nayarit,
1 trim. 2005 - 2 trim. 2010



Indicador de la tendencia laboral de la pobreza¹, Nuevo León

primer trimestre 2005 – segundo trimestre 2010

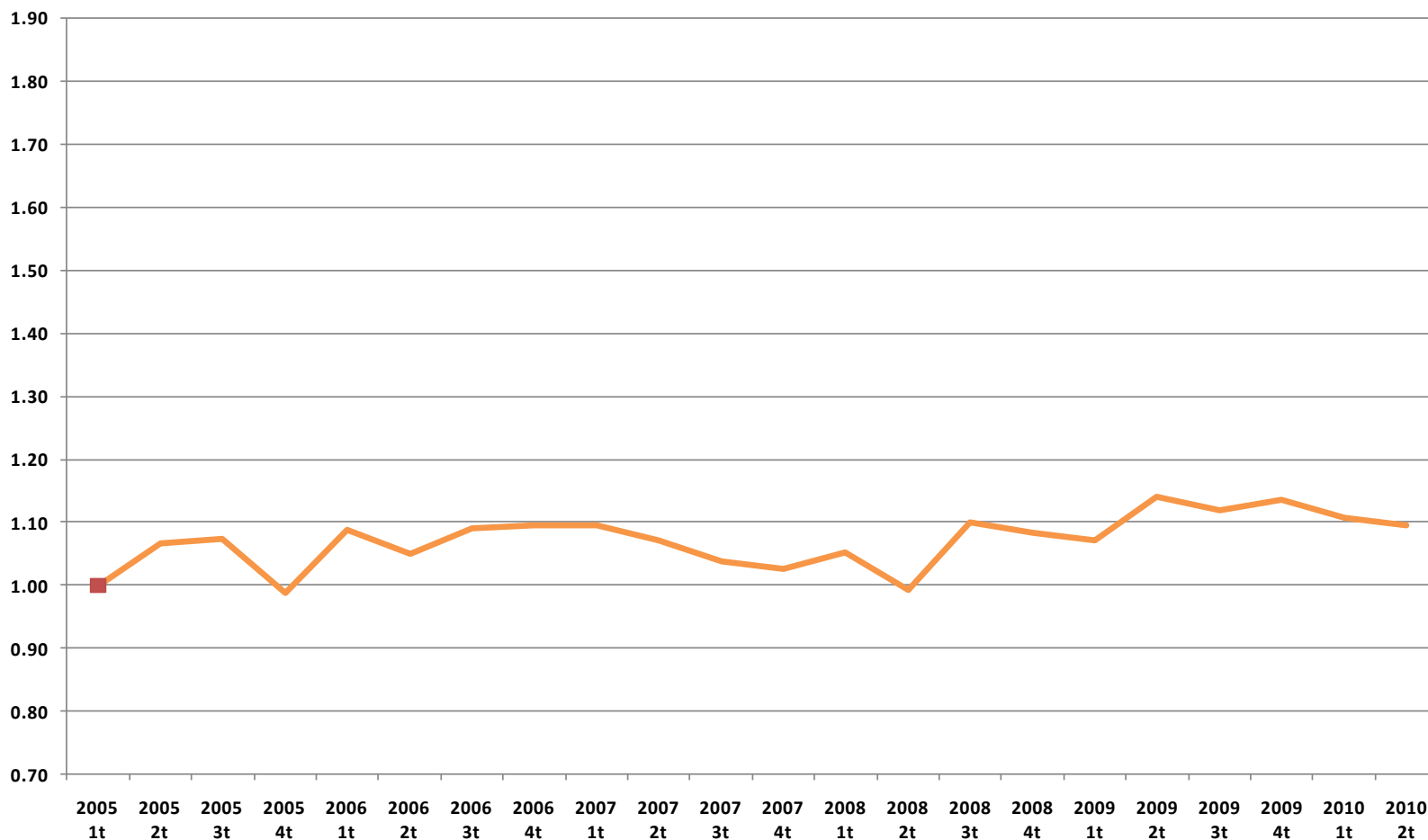
Evolución del Índice de la Tendencia Laboral de la Pobreza para el estado de Nuevo León,
1 trim. 2005 - 2 trim. 2010



Indicador de la tendencia laboral de la pobreza¹, Oaxaca

primer trimestre 2005 – segundo trimestre 2010

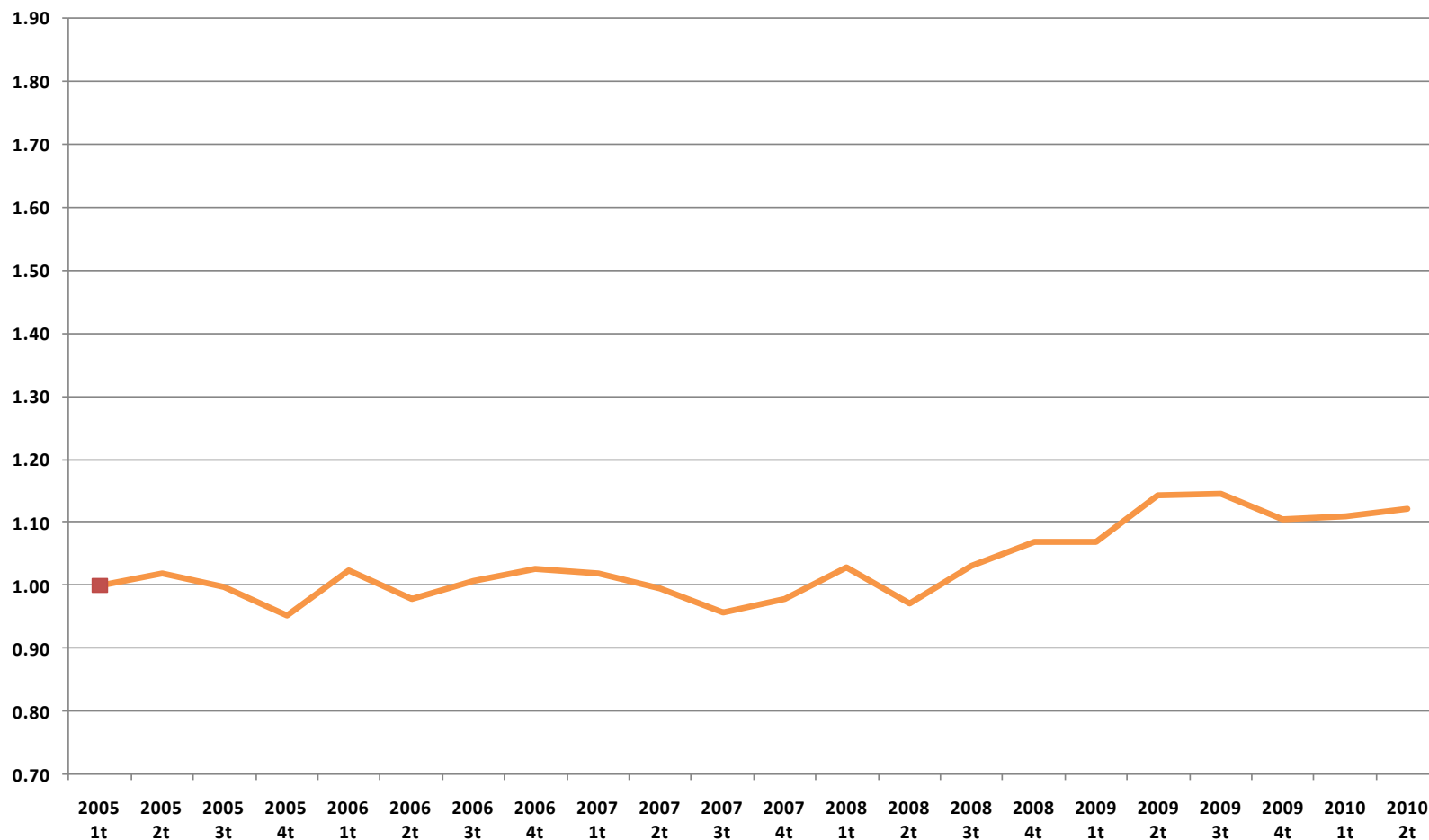
Evolución del Índice de la Tendencia Laboral de la Pobreza para el estado de Oaxaca,
1 trim. 2005 - 2 trim. 2010



Indicador de la tendencia laboral de la pobreza¹, Puebla

primer trimestre 2005 – segundo trimestre 2010

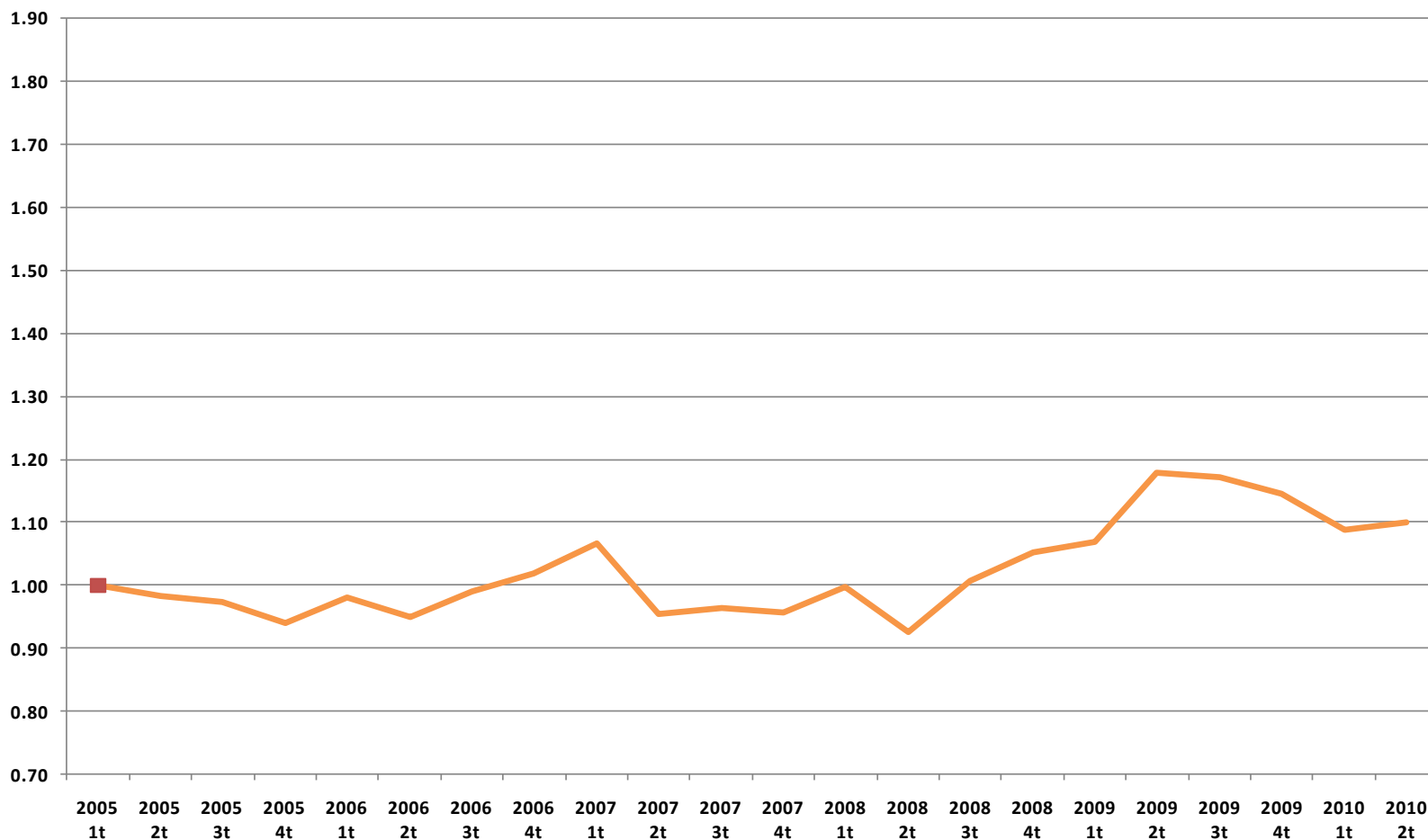
Evolución del Índice de la Tendencia Laboral de la Pobreza para el estado de Puebla,
1 trim. 2005 - 2 trim. 2010



Indicador de la tendencia laboral de la pobreza¹, Querétaro

primer trimestre 2005 – segundo trimestre 2010

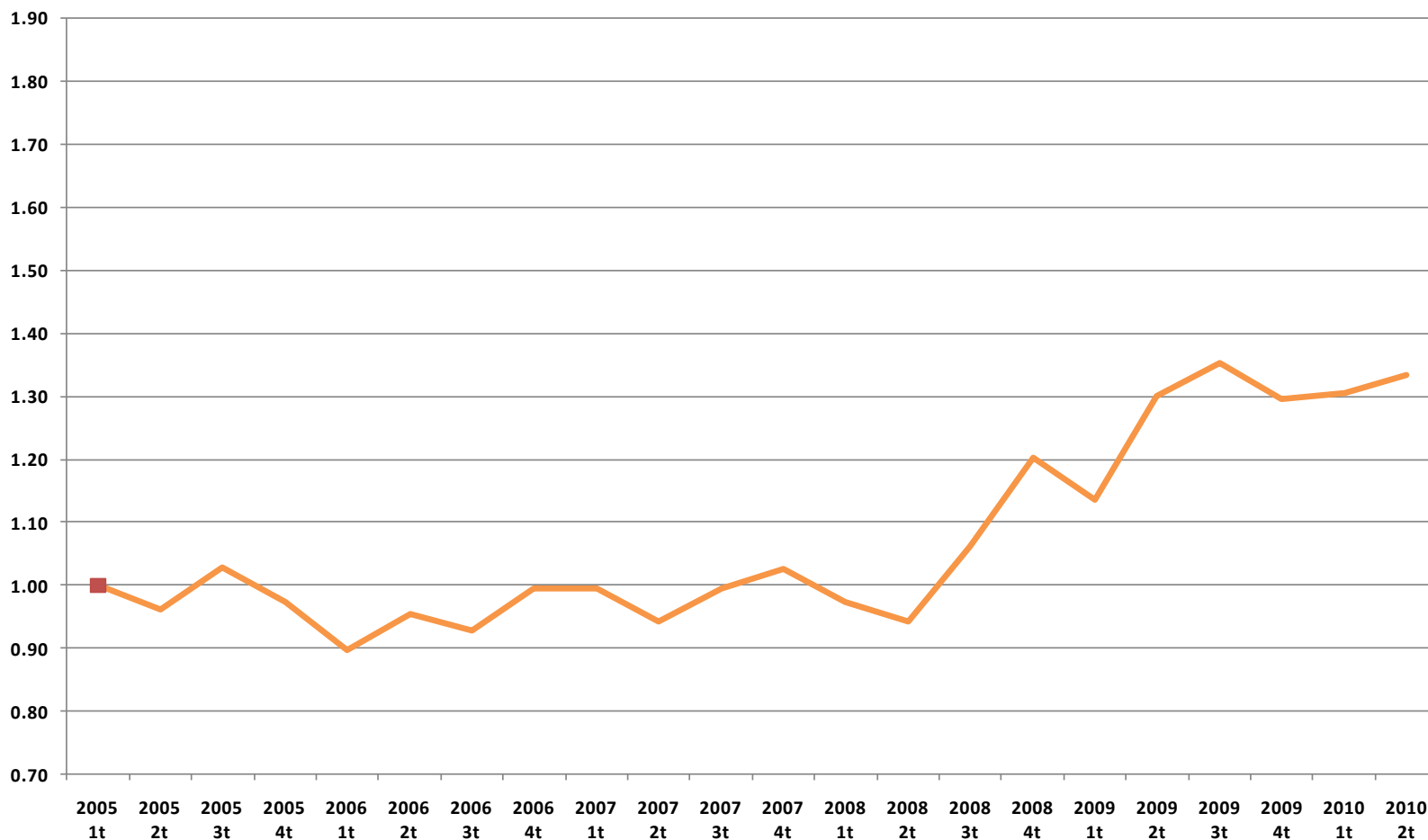
Evolución del Índice de la Tendencia Laboral de la Pobreza para el estado de Querétaro,
1 trim. 2005 - 2 trim. 2010



Indicador de la tendencia laboral de la pobreza¹, Quintana Roo

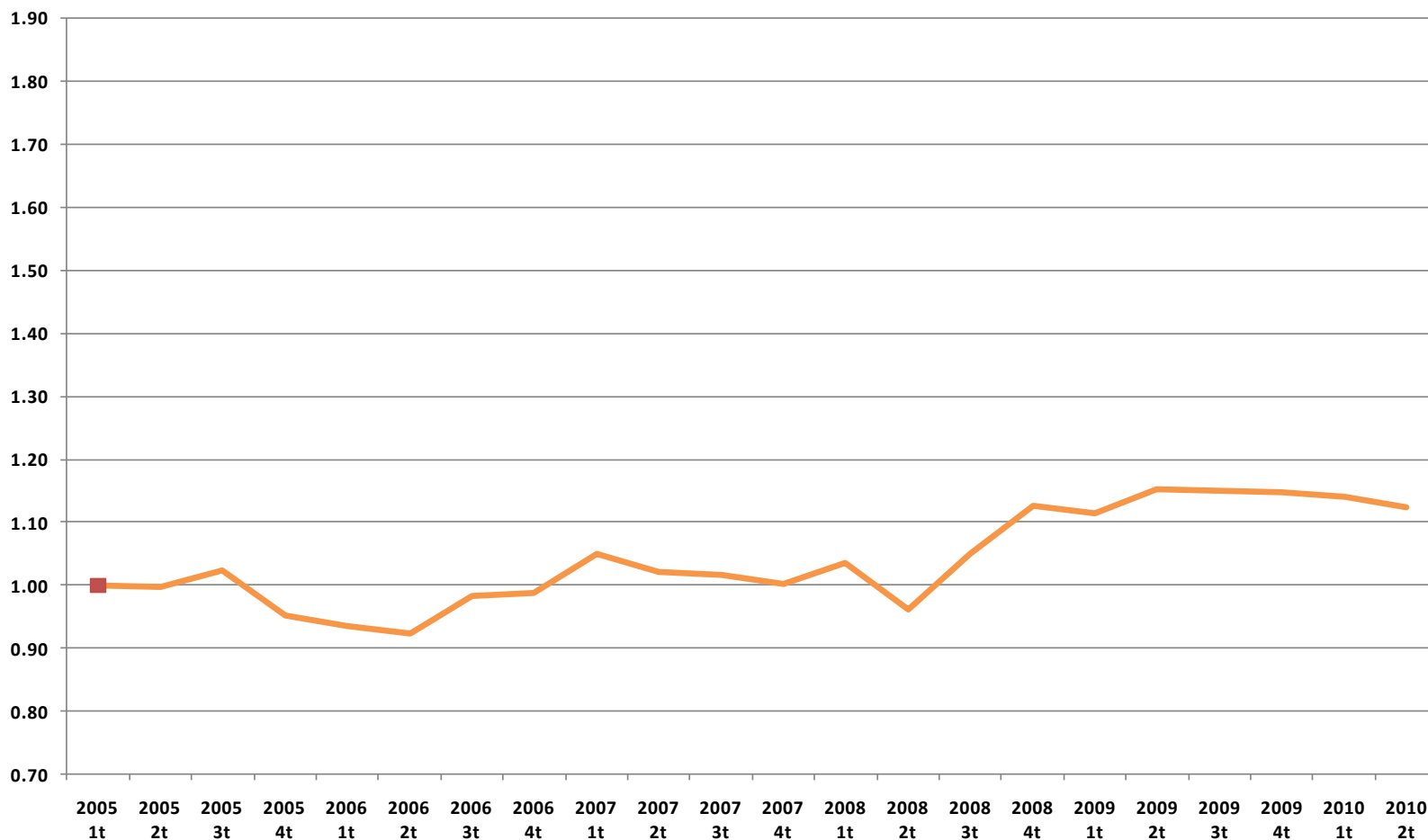
primer trimestre 2005 – segundo trimestre 2010

Evolución del Índice de la Tendencia Laboral de la Pobreza para el estado de Quintana Roo,
1 trim. 2005 - 2 trim. 2010



Indicador de la tendencia laboral de la pobreza¹, San Luis Potosí primer trimestre 2005 – segundo trimestre 2010

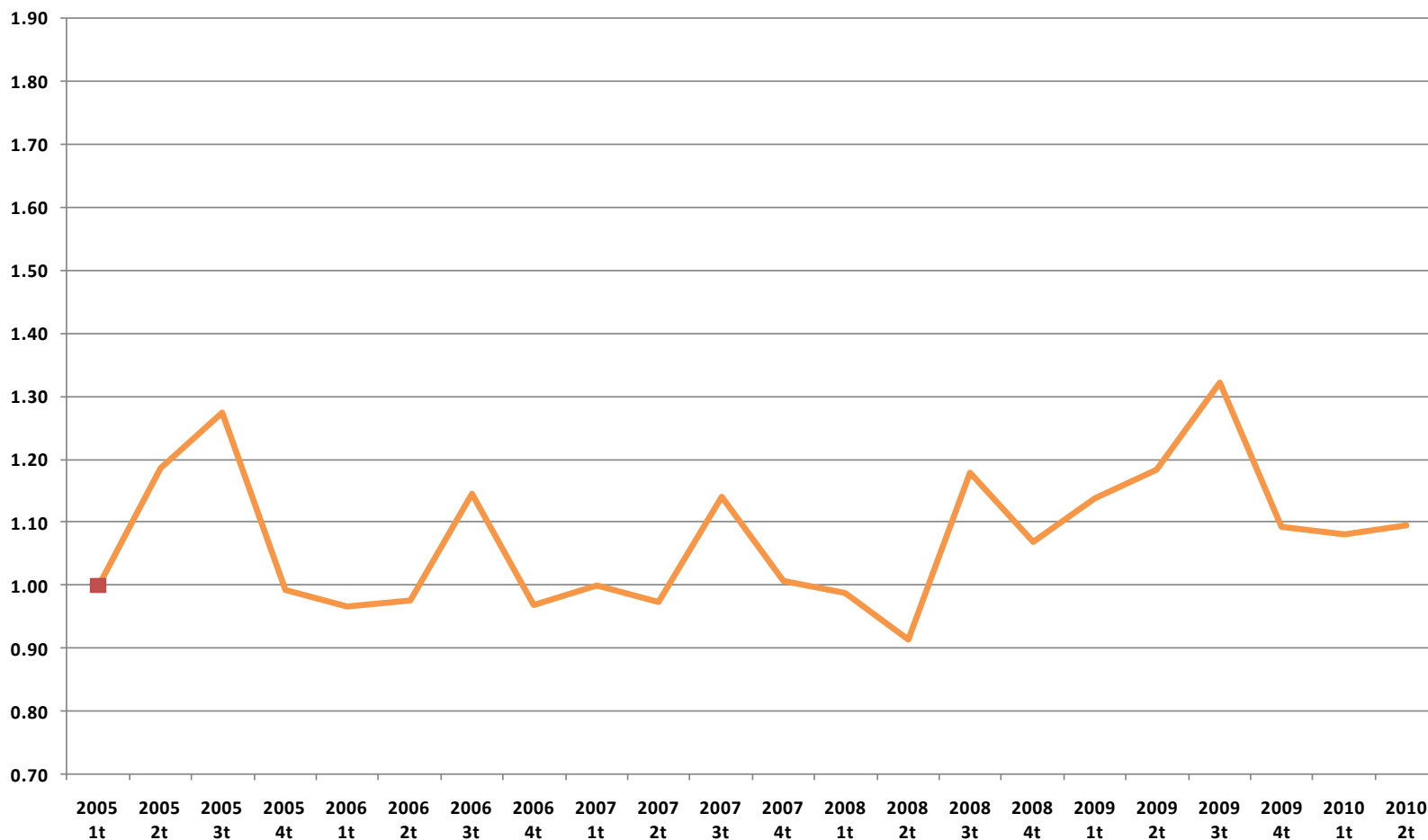
Evolución del Índice de la Tendencia Laboral de la Pobreza para el estado de San Luis Potosí,
1 trim. 2005 - 2 trim. 2010



Indicador de la tendencia laboral de la pobreza¹, Sinaloa

primer trimestre 2005 – segundo trimestre 2010

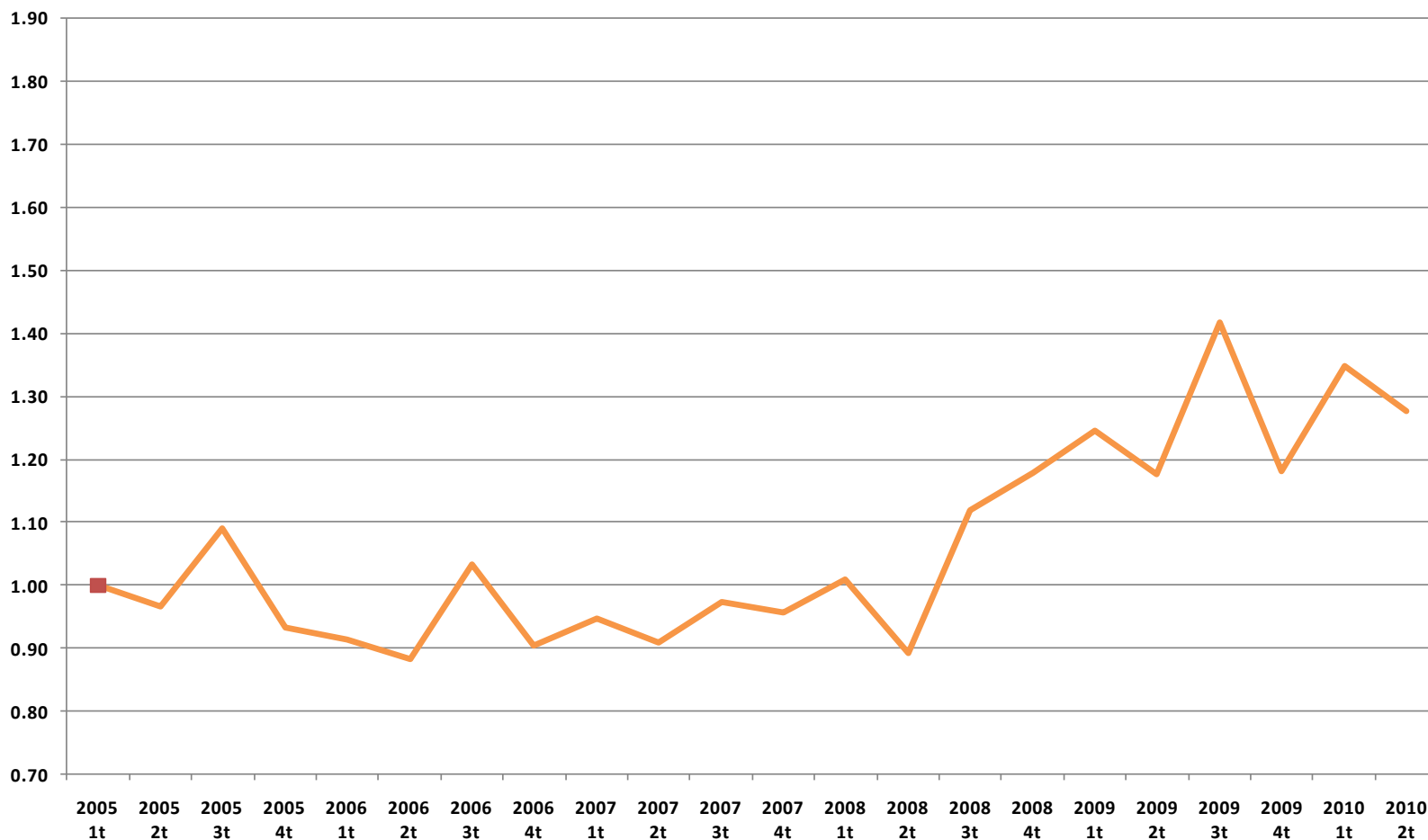
Evolución del Índice de la Tendencia Laboral de la Pobreza para el estado de Sinaloa,
1 trim. 2005 - 2 trim. 2010



Indicador de la tendencia laboral de la pobreza¹, Sonora

primer trimestre 2005 – segundo trimestre 2010

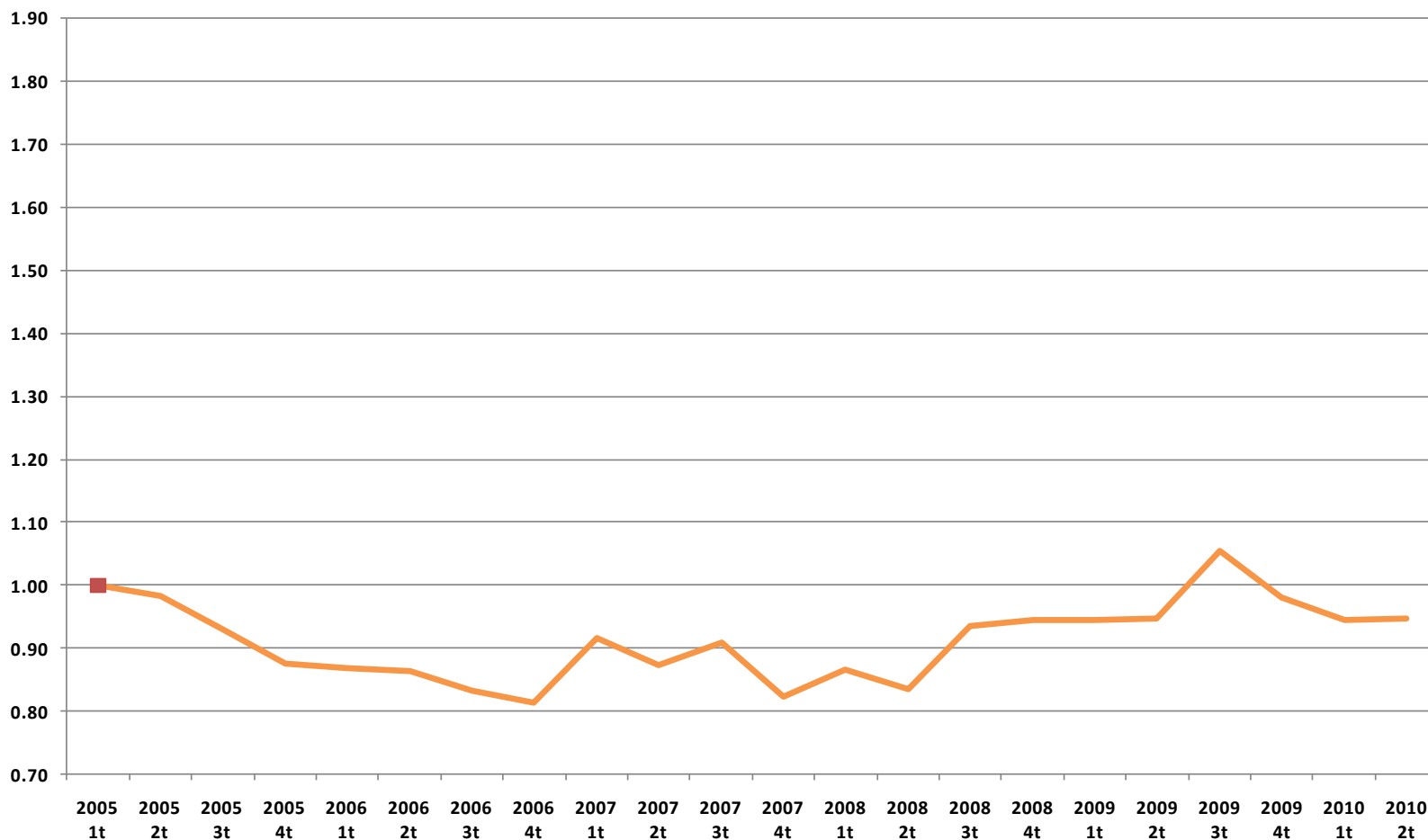
Evolución del Índice de la Tendencia Laboral de la Pobreza para el estado de Sonora,
1 trim. 2005 - 2 trim. 2010



Indicador de la tendencia laboral de la pobreza¹, Tabasco

primer trimestre 2005 – segundo trimestre 2010

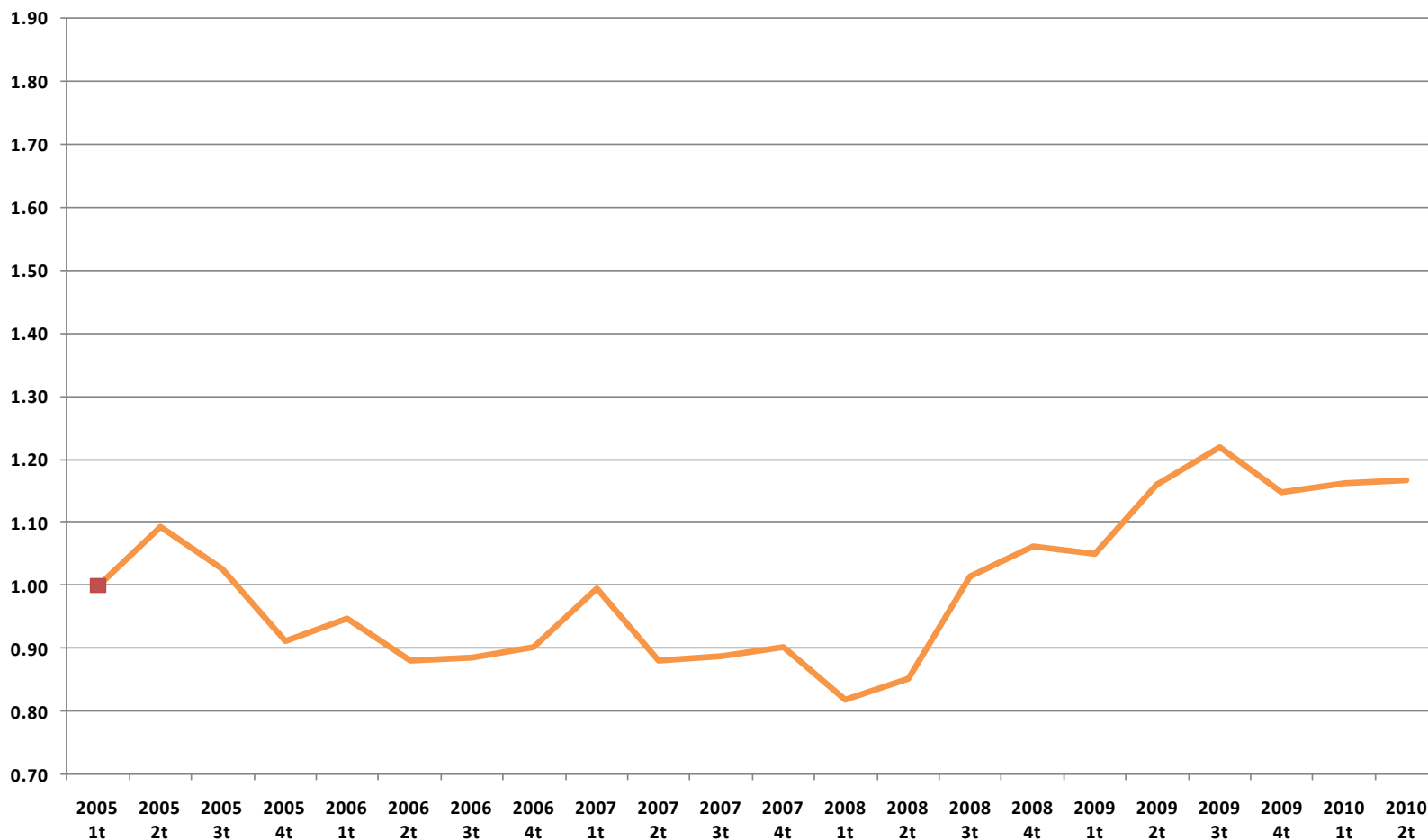
Evolución del Índice de la Tendencia Laboral de la Pobreza para el estado de Tabasco,
1 trim. 2005 - 2 trim. 2010



Indicador de la tendencia laboral de la pobreza¹, Tamaulipas

primer trimestre 2005 – segundo trimestre 2010

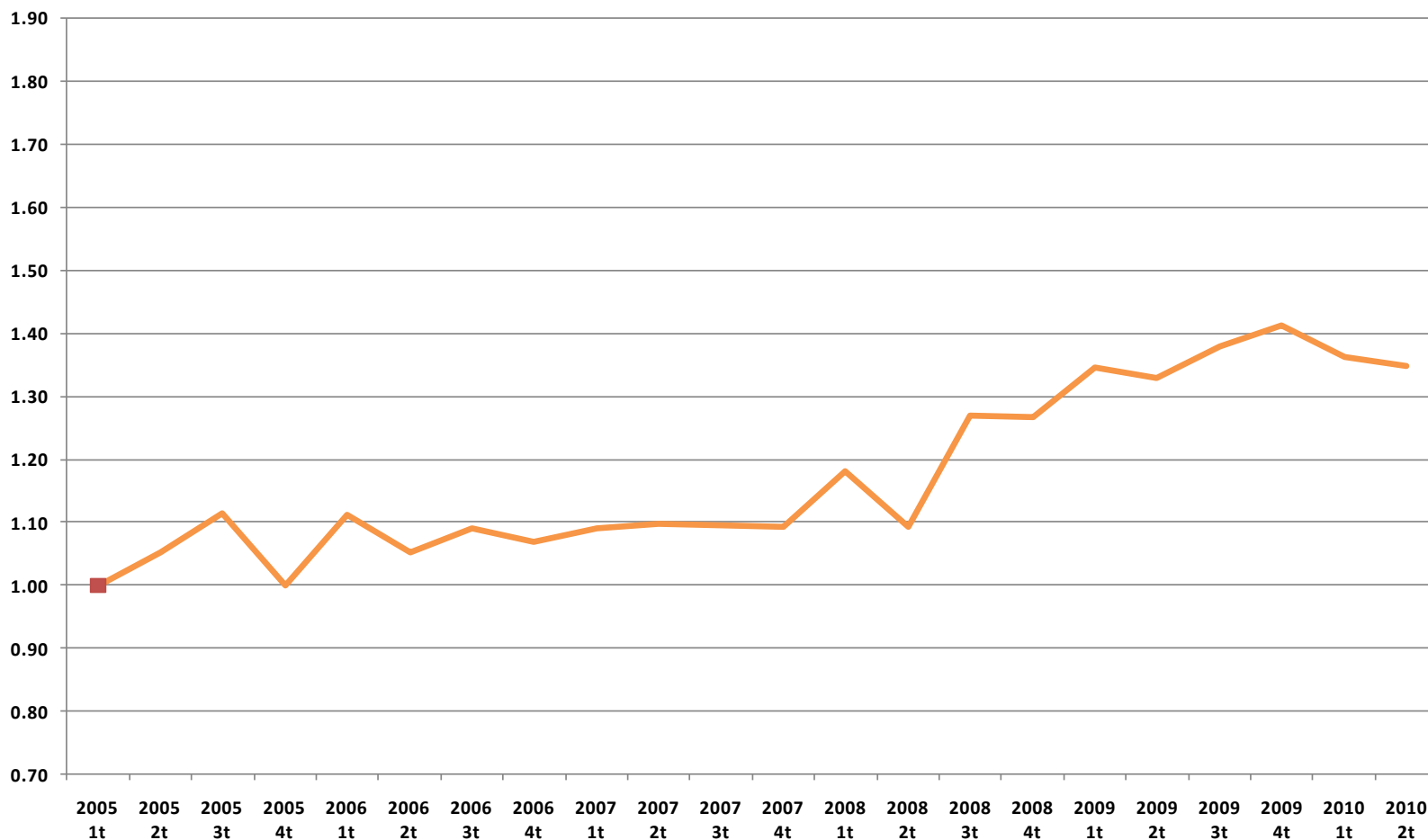
Evolución del Índice de la Tendencia Laboral de la Pobreza para el estado de Tamaulipas,
1 trim. 2005 - 2 trim. 2010



Indicador de la tendencia laboral de la pobreza¹, Tlaxcala

primer trimestre 2005 – segundo trimestre 2010

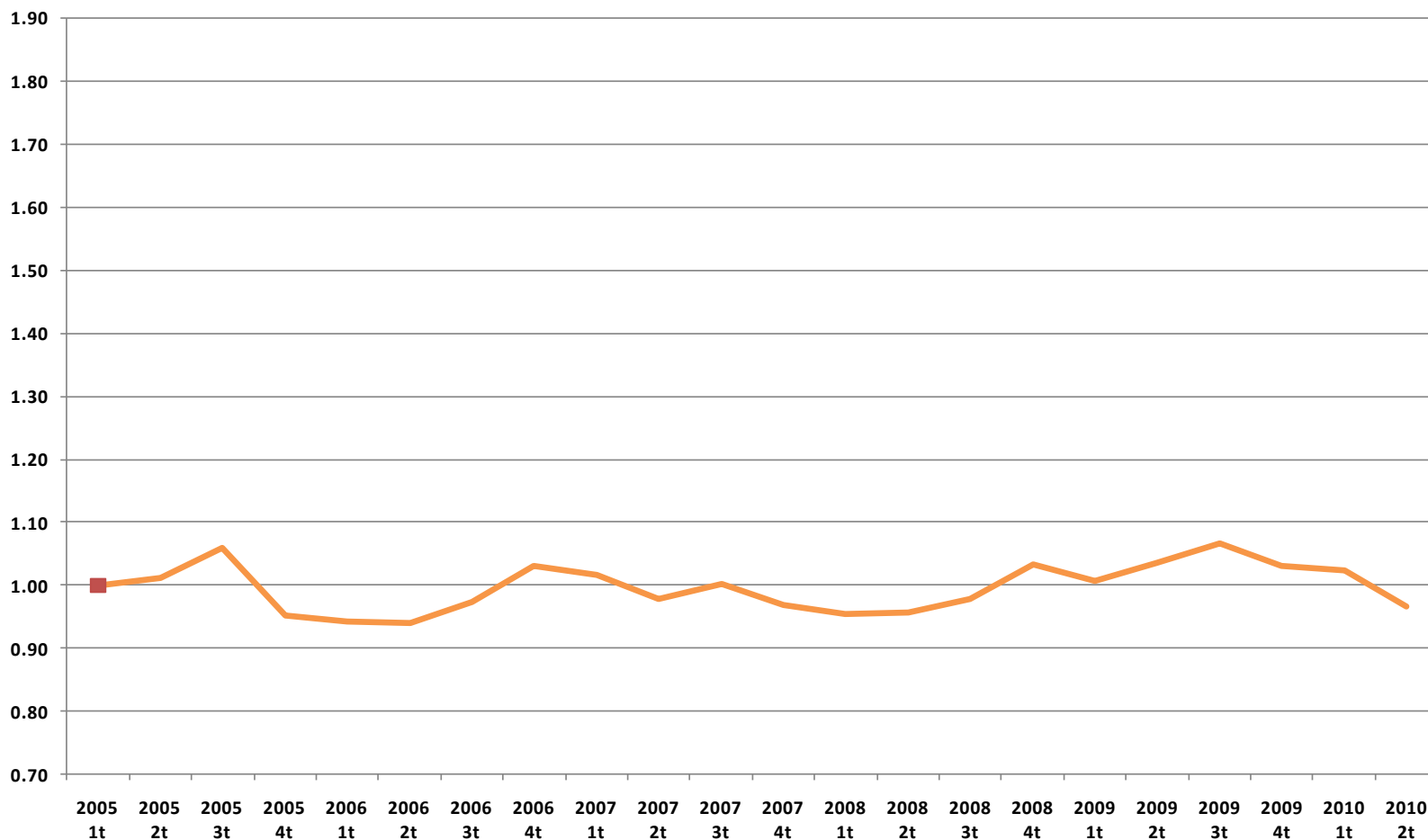
Evolución del Índice de la Tendencia Laboral de la Pobreza para el estado de Tlaxcala,
1 trim. 2005 - 2 trim. 2010



Indicador de la tendencia laboral de la pobreza¹, Veracruz

primer trimestre 2005 – segundo trimestre 2010

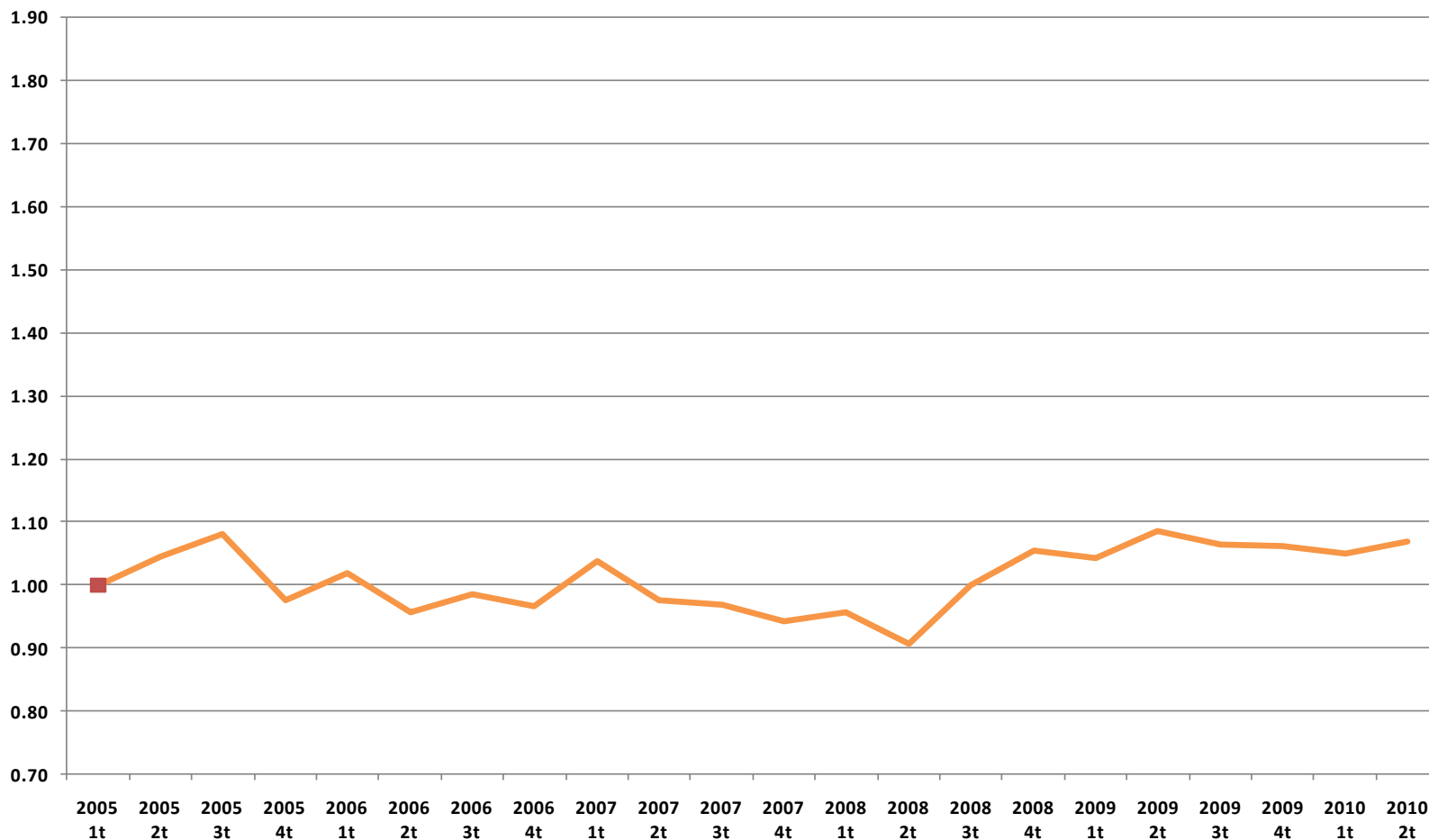
Evolución del Índice de la Tendencia Laboral de la Pobreza para el estado de Veracruz,
1 trim. 2005 - 2 trim. 2010



Indicador de la tendencia laboral de la pobreza¹, Yucatán

primer trimestre 2005 – segundo trimestre 2010

Evolución del Índice de la Tendencia Laboral de la Pobreza para el estado de Yucatán,
1 trim. 2005 - 2 trim. 2010



Indicador de la tendencia laboral de la pobreza¹, Zacatecas

primer trimestre 2005 – segundo trimestre 2010

Evolución del Índice de la Tendencia Laboral de la Pobreza para el estado de Zacatecas,
1 trim. 2005 - 2 trim. 2010

