



Principales delitos cometidos en el estado 2005-2013

Fuero Común (Cifras Preliminares del 2013)

Dirección del Sistema Estatal de Información

Febrero de 2014

PRINCIPALES DELITOS COMETIDOS EN EL ESTADO

Periodo 2005-2013

En materia de justicia el estado de Zacatecas se encuentra dividido en 18 distritos judiciales incorporando los 58 municipios del estado. La comisión anual promedio de delitos en la entidad se acerca a los de 14 mil delitos.

Del total los **delitos** denunciados en el estado de Zacatecas los **que mayor representatividad** tienen son el **Robo, Lesiones y Daño en Propiedad Ajena** estos tres delitos constituyen en el periodo de referencia más del 70% del universo de delitos.

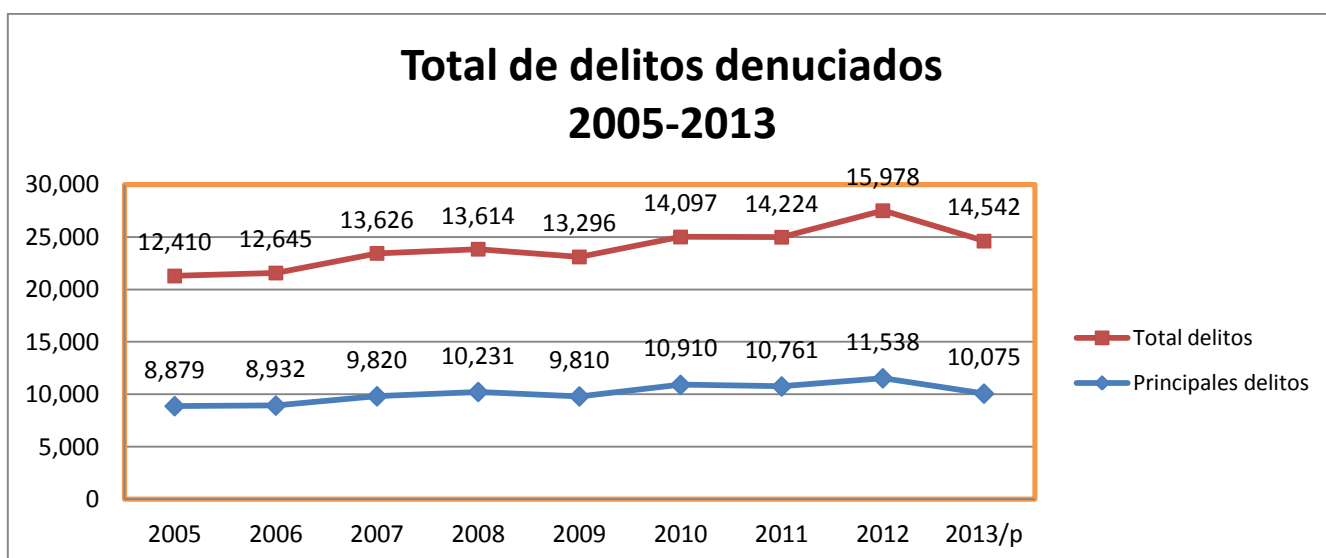
En promedio el robo representa casi el 46% seguido de lesiones con el 16% y Daño en Propiedad ajena con prácticamente el 11%.

PRINCIPALES DELITOS COMETIDOS EN EL ESTADO

DELITO	2005	2006	2007	2008	2009	2010	2011	2012	2013 ^{/p}
Robo	4,722	4,644	5,272	5,943	6,167	7,594	7,511	8,086	7,278
Lesiones	2,543	2,699	2,817	2,635	2,141	1,866	1,911	2,101	1,617
Daño en Propiedad Ajena	1,614	1,589	1,731	1,653	1,502	1,450	1,339	1,351	1,180
Sub total	8,879	8,932	9,820	10,231	9,810	10,910	10,761	11,538	10,075
Resto de los Delitos	3,531	3,713	3,806	3,383	3,486	3,187	3,463	4,440	4,467
Total	12,410	12,645	13,626	13,614	13,296	14,097	14,224	15,978	14,542

Fuente: Procuraduría General de Justicia del Estado de Zacatecas

^{/p} cifras preliminares



DELITO DE ROBO EN EL ESTADO

El promedio que se registra anualmente es de 6,300 robos aproximadamente.

TOTAL DE ROBOS REGISTRADOS EN EL ESTADO POR DISTRITO JUDICIAL 2005-2013

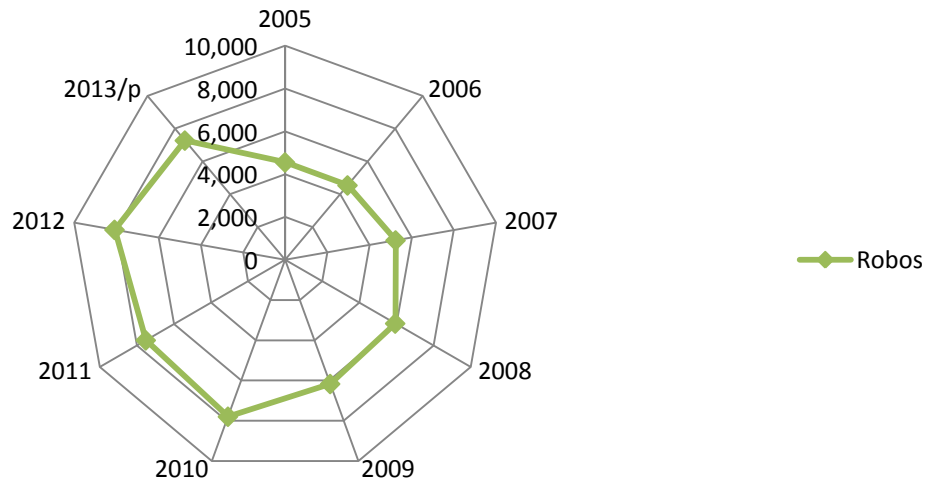
Cuadro 1

DISTRITO JUDICIAL	2005	2006	2007	2008	2009	2010	2011	2012	2013^{/p}	TOTAL	%
Juchipila	54	55	52	73	75	78	64	41	39	531	0.93
Concepción del Oro	25	19	23	38	74	95	114	93	58	539	0.94
Teúl de González Ortega	64	58	66	67	84	77	67	59	42	584	1.02
Nochistlán de Mejía	69	79	87	112	57	81	80	65	66	696	1.22
Valparaíso	81	97	98	140	161	130	98	123	103	1031	1.80
Villanueva	145	120	156	124	81	115	117	126	75	1059	1.85
Pinos	86	90	102	120	166	217	142	96	105	1124	1.97
Jalpa	114	141	157	162	137	175	153	164	181	1384	2.42
Miguel Auza	124	111	103	119	131	164	198	291	146	1387	2.43
Loreto	138	134	192	203	178	189	175	136	126	1471	2.58
Río Grande	148	164	143	144	197	262	238	219	250	1765	3.09
Tlaltenango de Sánchez Román	124	145	204	229	219	166	239	269	265	1860	3.26
Ojocaliente	158	165	187	174	202	305	344	209	132	1876	3.28
Calera	242	224	375	268	289	250	265	303	45	2261	3.96
Sombrerete	272	245	249	310	227	361	329	240	278	2511	4.40
Jerez	188	195	238	269	287	303	280	466	382	2608	4.57
Fresnillo	870	747	796	847	876	1,002	827	1,160	1,236	8,361	14.64
Zacatecas	1,653	1,754	2,016	2,544	2,726	3,823	3,781	4,026	3,749	26,072	45.64
Estatal	4,555	4,543	5,244	5,943	6,167	7,793	7,511	8,086	7,278	57,120	100

Fuente: Procuraduría General de Justicia del Estado de Zacatecas

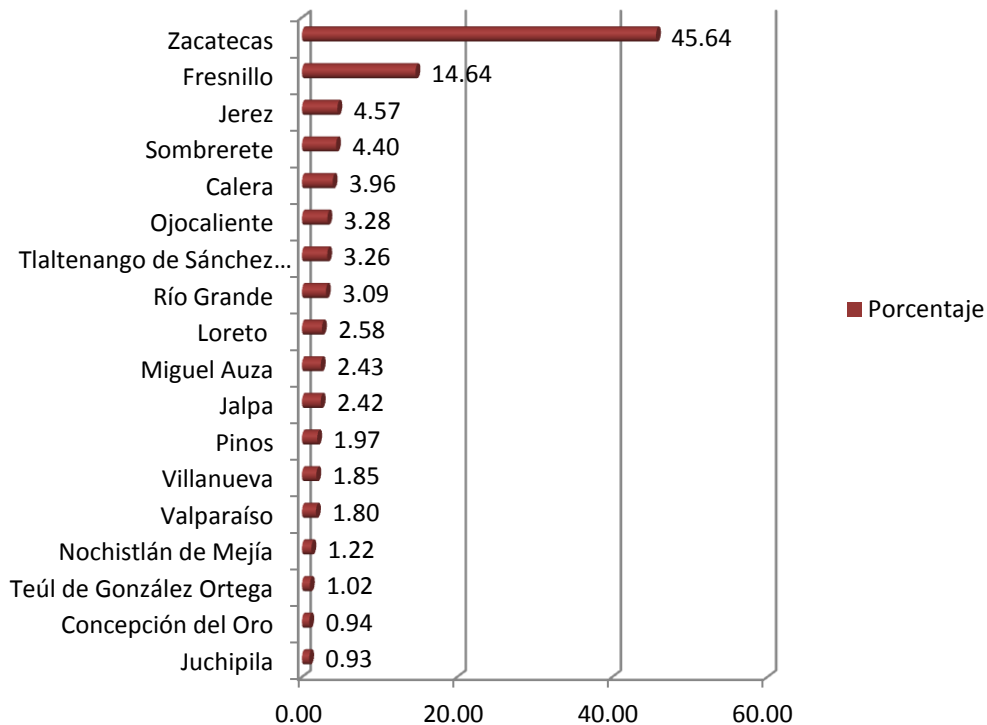
^{/p} cifras preliminares

Robos en el Estado 2005-2013



El cuadro 1 muestra el total de robos para cada uno de los distritos judiciales; Zacatecas es el que concentra el 45.64% de este delito, seguido de Fresnillo con el 14.64%, Jerez y Sombrerete con el 4.57 y 4.40% respectivamente.

Distribución porcentual de robos por Distrito Judicial 2005-2013



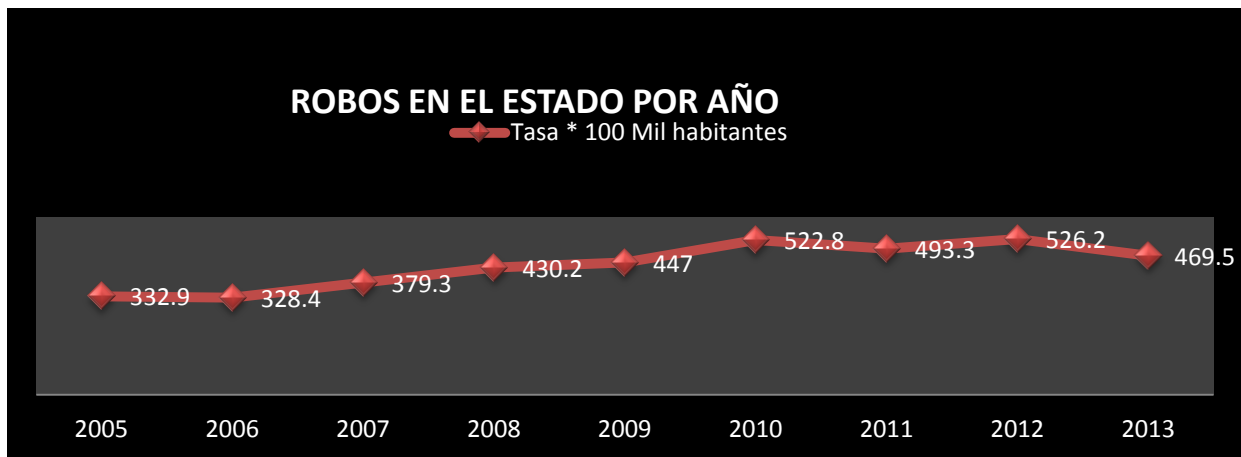
TASA DE ROBOS POR 100 MIL HABITANTES POR AÑO

DISTRITO JUDICIAL	2005	2006	2007	2008	2009	2010	2011	2012	2013 ^p
Calera	292.6	266.4	441.8	313.1	335	272.8	283.0	320.4	47.1
Concepción del Oro	76.2	57.4	69.9	116.2	227.8	264	310.5	251.4	155.7
Fresnillo	425.6	358.9	377.3	396.3	405	452.6	366.1	509.4	538.2
Jalpa	271.7	334.7	378.9	397.7	342.3	402.1	347.2	371.4	408.7
Jerez	269.5	278.7	346.5	399.2	434.2	404.1	366.3	605.4	493.2
Juchipila	219.7	223.9	217.3	312.9	329.7	303	245.0	156.4	148.3
Loreto	188.7	180.2	255.9	268.4	233.7	229.8	207.6	159.4	146.1
Miguel Auza	316.5	282.3	266.6	313.7	351.7	382.8	452.7	659.6	328.1
Nochistlán de Mejía	222.6	254.9	287.6	379.2	197.6	245.9	238.7	192.8	194.7
Ojocaliente	194.6	202	231.8	218.5	257.1	349.6	387.6	234.1	146.9
Pinos	90.3	93.6	106.5	125.9	175	214.4	138.0	92.8	100.8
Río Grande	188	208.1	185.5	191	267.2	309.4	275.6	251.7	285.1
Sombrerete	292.8	263	272.4	345.8	258.2	368.9	331.0	240.4	277.1
Teúl de González Ortega	434	393.4	459.1	477.8	613.9	597.3	420.1	368.2	261.0
Tlaltenango de Sánchez Román	354.1	413.6	595.1	683.2	668.1	397.6	598.8	666.0	649.2
Valparaíso	249.2	297.6	306.5	446.5	523.7	390.1	291.4	366.0	306.3
Villanueva	477.3	394.4	523.8	425.3	283.9	370.9	373.2	401.8	238.9
Zacatecas	537.7	558.7	629	778.5	819.3	1094.1	1050.1	1100.4	1010.1
Estatal	332.9	328.4	379.3	430.2	447	522.8	493.3	526.2	469.5

Fuente: Cálculos propios en base a las cifras de la Procuraduría General de Justicia del Estado.

Nota: La población para calcular las tasas de los años 2005 a 2009 y 2011 a 2013 fueron proyecciones proporcionadas por CONAPO.

^p cifras preliminares



DELITO DE LESIONES EN EL ESTADO

En promedio se registran 2,259 lesiones en la entidad anualmente.

TOTAL DE LESIONES REGISTRADAS EN EL ESTADO POR DISTRITO JUDICIAL 2005-2013

Cuadro 2

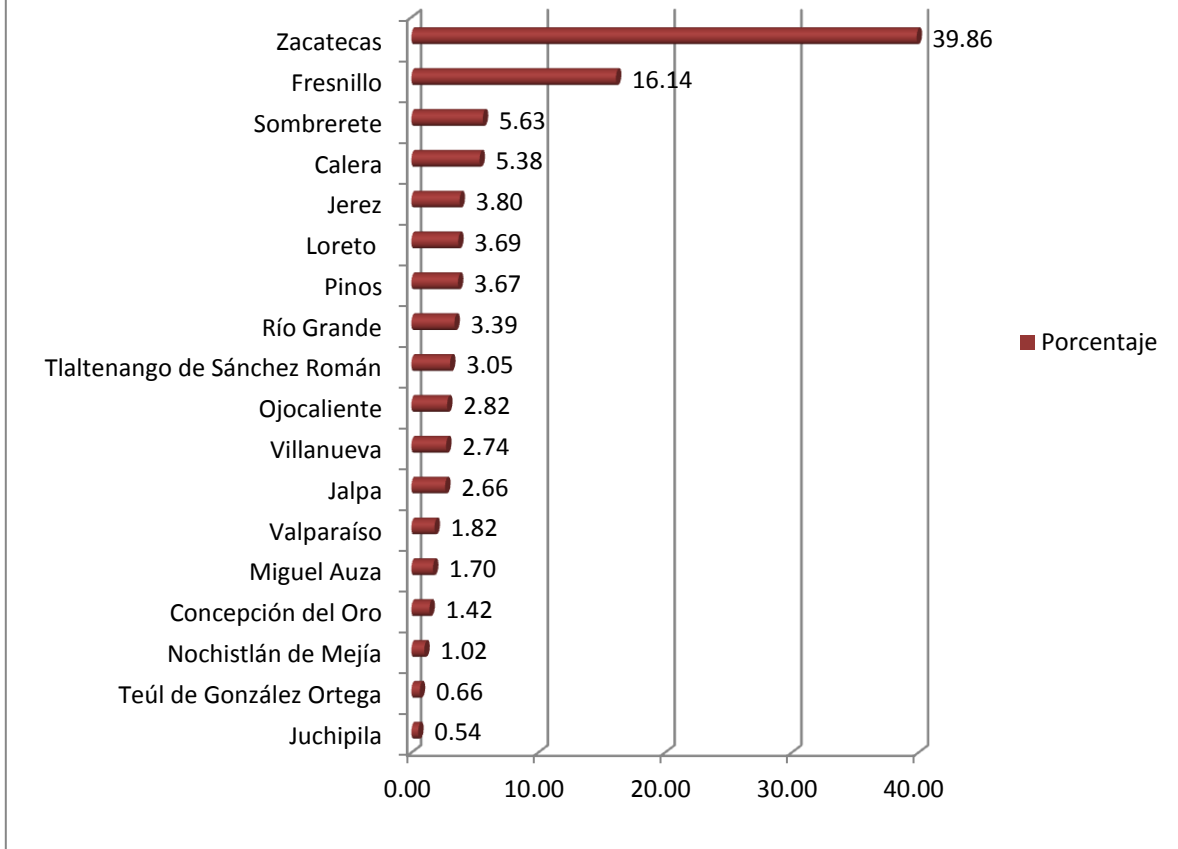
	2005	2006	2007	2008	2009	2010	2011	2012	2013 ^{/p}	TOTALES	%
Juchipila	15	21	6	15	12	9	8	10	13	109	0.54
Teúl de González Ortega	10	13	16	13	21	15	18	13	15	134	0.66
Nochistlán de Mejía	34	30	22	20	17	23	27	16	18	207	1.02
Concepción del Oro	20	29	32	28	43	43	56	23	15	289	1.42
Miguel Auza	52	47	42	56	41	38	13	28	29	346	1.70
Valparaíso	33	60	54	49	38	36	41	40	20	371	1.82
Jalpa	67	75	56	53	50	58	48	76	58	541	2.66
Villanueva	68	87	83	45	45	42	56	75	56	557	2.74
Ojocaliente	87	88	70	62	61	62	47	65	31	573	2.82
Tlaltenango de Sánchez Román	78	82	72	71	62	59	71	53	72	620	3.05
Río Grande	79	85	90	64	100	73	65	69	65	690	3.39
Pinos	70	42	94	105	129	126	68	74	39	747	3.67
Loreto	72	90	107	108	94	87	69	37	87	751	3.69
Jerez	89	100	96	81	92	75	70	114	56	773	3.80
Calera	166	176	175	162	128	90	73	116	7	1093	5.38
Sombrerete	131	166	154	153	140	112	108	92	89	1145	5.63
Fresnillo	450	378	382	397	436	377	315	326	220	3281	16.14
Zacatecas	1021	1130	1266	1153	632	543	758	874	727	8104	39.86
Estatal	2,542	2,699	2,817	2,635	2,141	1,868	1,911	2,101	1,617	20,331	100

Fuente: Procuraduría General de Justicia del Estado de Zacatecas

La población para calcular las tasas de los años 2005 a 2009 y 2011 a 2013 fueron proyecciones proporcionadas por CONAPO.

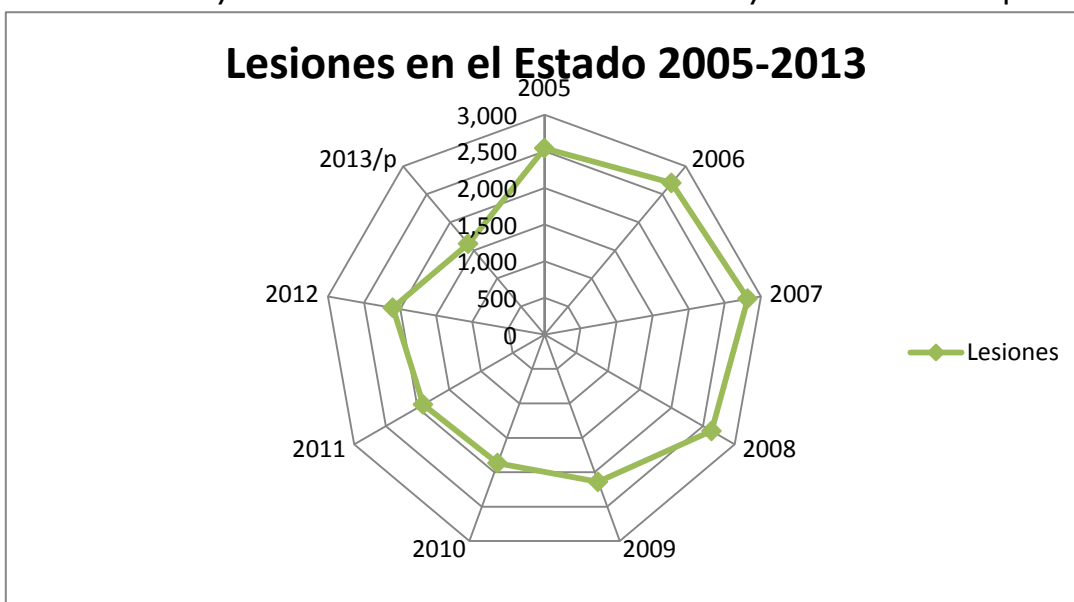
^{/p} cifras preliminares

Distribución porcentual de lesiones por Distrito Judicial 2005-2013



El cuadro 2 muestra el total de lesiones para cada uno de los distritos judiciales; Zacatecas es el que concentra el 39.86% de este delito, seguido de Fresnillo con el 16.14%, Sombrerete y Calera con el 5.63 y 5.38% respectivamente.

Lesiones en el Estado 2005-2013



TASA DE LESIONES POR 100 MIL HABITANTES

	2005	2006	2007	2008	2009	2010	2011	2012	2013 ^p
Calera	200.7	209.3	206.2	189.2	148.4	98.2	78.0	122.7	7.3
Concepción del Oro	60.9	87.5	97.2	85.6	132.4	119.5	152.5	62.2	40.3
Fresnillo	220.1	181.6	181.1	185.8	201.6	170.3	139.5	143.1	95.8
Jalpa	159.7	178	135.2	130.1	124.9	133.3	108.9	172.1	130.9
Jerez	127.6	142.9	139.8	120.2	139.2	100	91.6	148.1	72.3
Juchipila	61	85.5	25.1	64.3	52.7	35	30.6	38.1	49.4
Loreto	98.4	121	142.6	142.8	123.4	105.8	81.9	43.4	100.9
Miguel Auza	132.7	119.5	108.7	147.6	110.1	88.7	29.7	63.5	65.2
Nochistlán de Mejía	109.7	96.8	72.7	67.7	58.9	69.8	80.6	47.5	53.1
Ojocaliente	107.1	107.7	86.8	77.9	77.6	71.1	53.0	72.8	34.5
Pinos	73.5	43.7	98.1	110.1	136	124.5	66.1	71.5	37.4
Río Grande	100.3	107.9	116.8	84.9	135.6	86.2	75.3	79.3	74.1
Sombrerete	141	178.2	168.5	170.7	159.2	114.4	108.7	92.2	88.7
Teúl de González Ortega	67.8	88.2	111.3	92.7	153.5	116.4	112.9	81.1	93.2
Tlaltenango de Sánchez Román	222.7	233.9	210	211.8	189.1	151.6	177.9	131.2	176.4
Valparaíso	101.5	184.1	168.9	156.3	123.6	108	121.9	119.0	59.5
Villanueva	223.8	285.9	278.7	154.4	157.7	135.5	178.6	239.2	178.4
Zacatecas	332.1	359.9	395	352.9	189.9	155.4	210.5	238.9	195.9
Estatal	185.9	195.1	203.7	190.7	155.17	125.32	125.50	136.72	104.31

Fuente: Cálculos propios en base a las cifras de la Procuraduría General de Justicia del Estado de Zacatecas

Nota: La población para calcular las tasas de los años 2005 a 2009 y 2011 a 2013 fueron proyecciones proporcionadas por CONAPO.

^p cifras preliminares



DELITO DE DAÑO EN PROPIEDAD AJENA EN EL ESTADO

En promedio se registran 1490 delitos de daño en propiedad ajena en la entidad anualmente.

TOTAL DE DELITOS DE DAÑO EN PROPIEDAD AJENA POR DISTRITO JUDICIAL 2005-2013

Cuadro 3

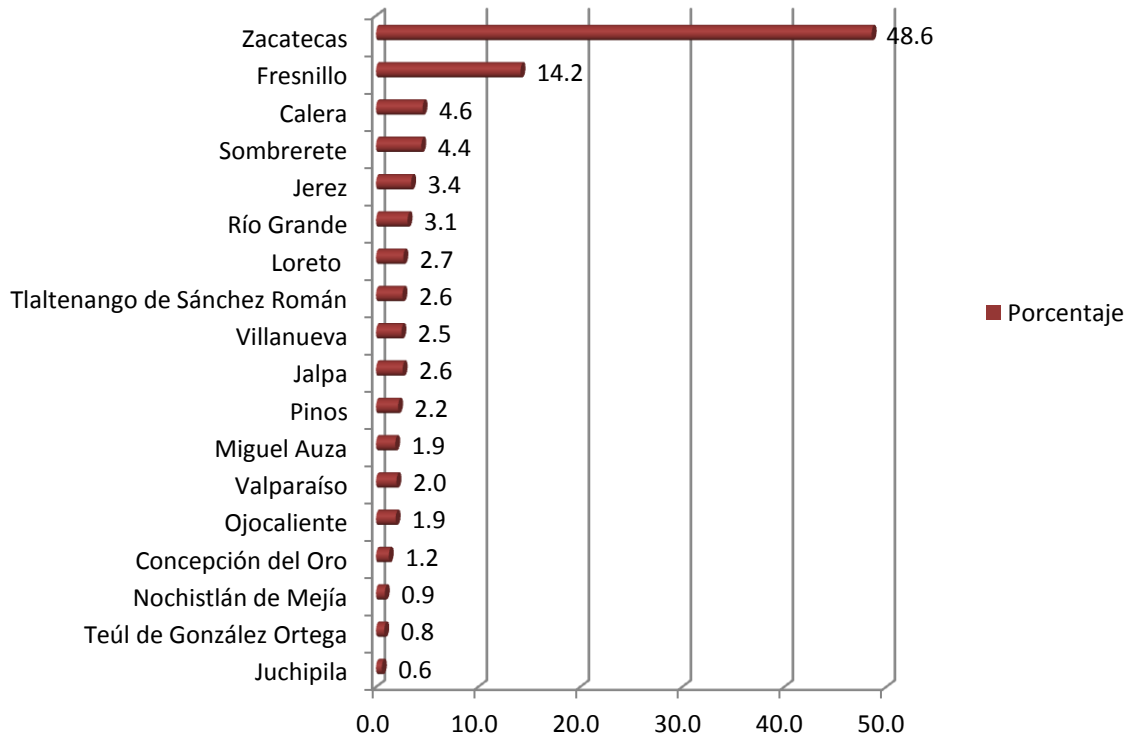
	2005	2006	2007	2008	2009	2010	2011	2012	2013 ^p	TOTAL S	%
Juchipila	15	13	7	11	11	4	7	3	5	76	0.6
Teúl de González Ortega	13	11	9	11	17	18	14	9	5	107	0.8
Nochistlán de Mejía	20	28	19	7	16	9	6	2	8	115	0.9
Concepción del Oro	15	9	17	29	21	24	17	19	16	167	1.2
Ojocaliente	41	38	25	17	28	26	29	38	15	257	1.9
Valparaíso	21	35	36	48	32	24	25	22	25	268	2.0
Miguel Auza	17	29	47	26	40	41	14	24	14	252	1.9
Pinos	23	32	35	50	36	57	24	13	19	289	2.2
Jalpa	34	41	38	60	31	32	21	49	43	349	2.6
Villanueva	44	53	62	33	23	34	23	34	27	333	2.5
Tlaltenango de Sánchez Román	35	46	43	59	35	32	29	41	27	347	2.6
Loreto	42	56	79	46	47	23	25	17	23	358	2.7
Río Grande	53	49	53	44	53	58	50	24	30	414	3.1
Jerez	68	65	54	62	40	41	51	40	40	461	3.4
Sombrerete	100	97	85	66	60	67	52	30	37	594	4.4
Calera	72	97	143	81	63	41	35	69	10	611	4.6
Fresnillo	287	249	277	267	282	195	123	110	109	1899	14.2
Zacatecas	714	641	702	736	667	728	794	807	727	6516	48.6
Estatal	1,614	1,589	1,731	1,653	1,502	1,454	1,339	1,351	1,180	13,413	100.0

Fuente: Procuraduría General de Justicia del Estado de Zacatecas

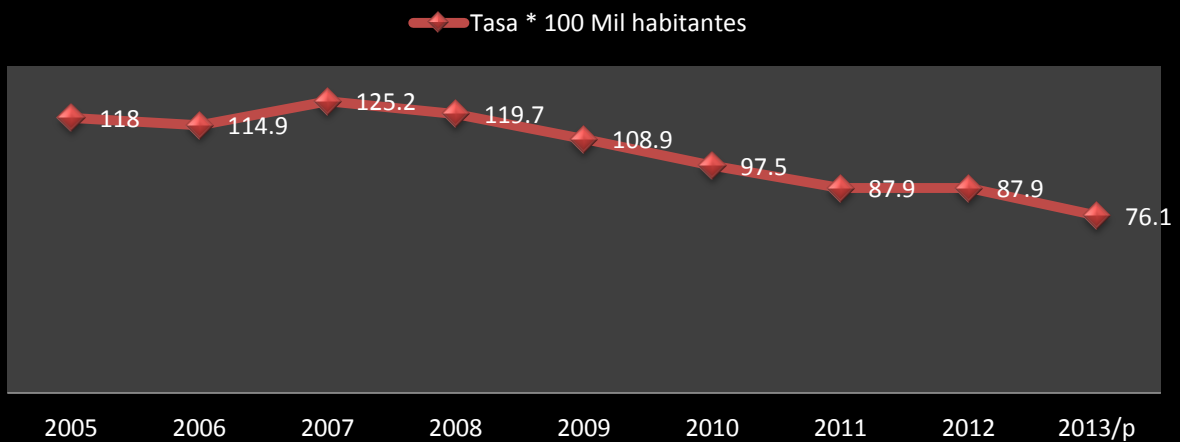
^p cifras preliminares

El cuadro 3 muestra el total del delito de daño en propiedad ajena para cada uno de los distritos judiciales; Zacatecas es el que concentra el 48.6% de este delito, seguido de Fresnillo con el 14.2%.

Distribución porcentual daño en propiedad ajena por Distrito Judicial 2005-2013



DAÑO EN PROPIEDAD AJENA EN EL ESTADO POR AÑO



TASA DE DAÑO EN PROPIEDAD AJENA POR 100 MIL HABITANTES

	2005	2006	2007	2008	2009	2010	2011	2012	2013 ^p
Calera	87.1	115.3	168.5	94.6	73	44.7	37.38	72.96	10.47
Concepción del Oro	45.7	27.2	51.6	88.7	64.6	66.7	46.30	51.35	42.95
Fresnillo	140.4	119.6	131.3	124.9	130.4	88.1	54.46	48.30	47.47
Jalpa	81	97.3	91.7	147.3	77.4	73.5	47.66	110.96	97.08
Jerez	97.5	92.9	78.6	92	60.5	54.7	66.72	51.96	51.64
Juchipila	61	52.9	29.2	47.2	48.4	15.5	26.79	11.44	19.01
Loreto	57.4	75.3	105.3	60.8	61.7	28	29.66	19.93	26.67
Miguel Auza	43.4	73.8	121.7	68.5	107.4	95.7	32.01	54.40	31.46
Nochistlán de Mejía	64.5	90.3	62.8	23.7	55.5	27.3	17.90	5.93	23.60
Ojocaliente	50.5	46.5	31	21.3	35.6	29.8	32.68	42.56	16.69
Pinos	24.2	33.3	36.5	52.4	38	56.3	23.32	12.56	18.24
Río Grande	67.3	62.2	68.8	58.4	71.9	68.5	57.90	27.58	34.22
Sombrerete	107.6	104.1	93	73.6	68.2	68.5	52.31	30.05	36.88
Teúl de González Ortega	88.1	74.6	62.6	78.4	124.3	139.6	87.78	56.17	31.07
Tlaltenango de Sánchez Román	99.9	131.2	125.4	176	106.8	76.6	72.65	101.50	66.14
Valparaíso	64.6	107.4	112.6	153.1	104.1	72	74.33	65.46	74.36
Villanueva	144.8	174.2	208.2	113.2	80.6	109.7	73.37	108.43	86.01
Zacatecas	232.3	204.2	219	225.2	200.5	208.3	220.52	220.58	195.88
Estatal	118	114.9	125.2	119.7	108.9	97.5	87.9	87.9	76.1

Fuente: Cálculos propios en base a las cifras de la Procuraduría General de Justicia del Estado

Nota: La población para calcular las tasas de los años 2005 a 2009 y 2011 a 2013 fueron proyecciones proporcionadas por CONAPO.

^p cifras preliminares

