

Espacio de Diálogo OSC-CONEVAL

“Monitoreo, evaluación y medición de la pobreza”

Buenas practicas en el uso de información de pobreza

Abril, 2018

Derechos sociales y dimensiones de la pobreza

**Indicadores
complementarios**

**Información pública y
replicable**

**Dimensiones de la pobreza
(LGDS, artículo 36)**

Ingreso



**Rezago
educativo**



**Acceso a
servicios
de salud**



**Acceso a
seguridad
social**



**Acceso a
alimentación**



**Calidad y
espacios
de la
vivienda**



**Acceso a
servicios
básicos en
la vivienda**



Periodicidad

Entidades federativas:

2 años

Municipios:

5 años

**Información del Instituto Nacional de
Estadística y Geografía (INEGI)**

Significado de la superación de la pobreza en las condiciones de vida de las personas.

Indicadores complementarios

Rezago educativo
Asistencia escolar y cobertura universal de educación básica

Ingreso
Empleos bien remunerados y con prestaciones

Acceso a la alimentación
Alimentos suficientes para todos (cantidad, calidad y variedad)

Conjunto irreductible de derechos

Acceso a servicios de salud
Exigibilidad de la atención a la salud

Ejercicio básico de derechos

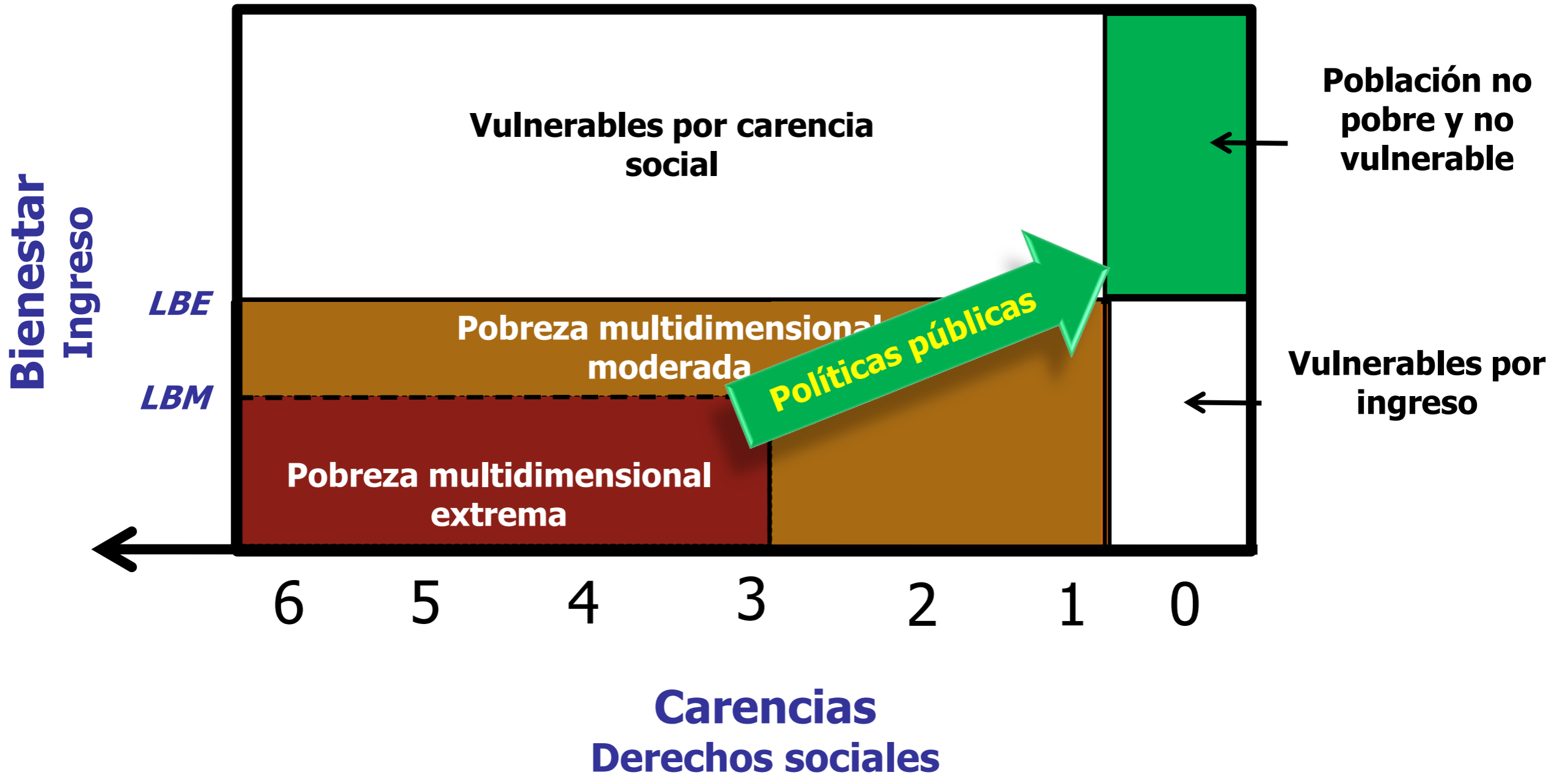
Acceso a servicios básicos en la vivienda
Agua, drenaje, electricidad y condiciones adecuadas para cocinar

Acceso a la seguridad social
Empleo formal y protección ante accidentes, enfermedades o etapas del ciclo de vida (embarazo, vejez)

Calidad y espacios en de la vivienda
Espacio suficiente para los integrantes del hogar, así como materiales adecuados para la habitabilidad (techos, muros, pisos)

Condiciones mínimas de habitabilidad

Identificación de la pobreza



Algunos productos generados por el CONNEVAL

Pobreza

Mide la pobreza a través de dos espacios: bienestar económico y derechos sociales. Se presentan estimaciones a nivel nacional, estatal y municipal.

Líneas de bienestar

Línea de Bienestar Mínimo: valor monetario mensual total de la Canasta Alimentaria.

Línea de Bienestar: valor monetario mensual total de la suma de la Canasta Alimentaria y la Canasta no alimentaria.

Índice de la Tendencia Laboral de la Pobreza (ITLP)

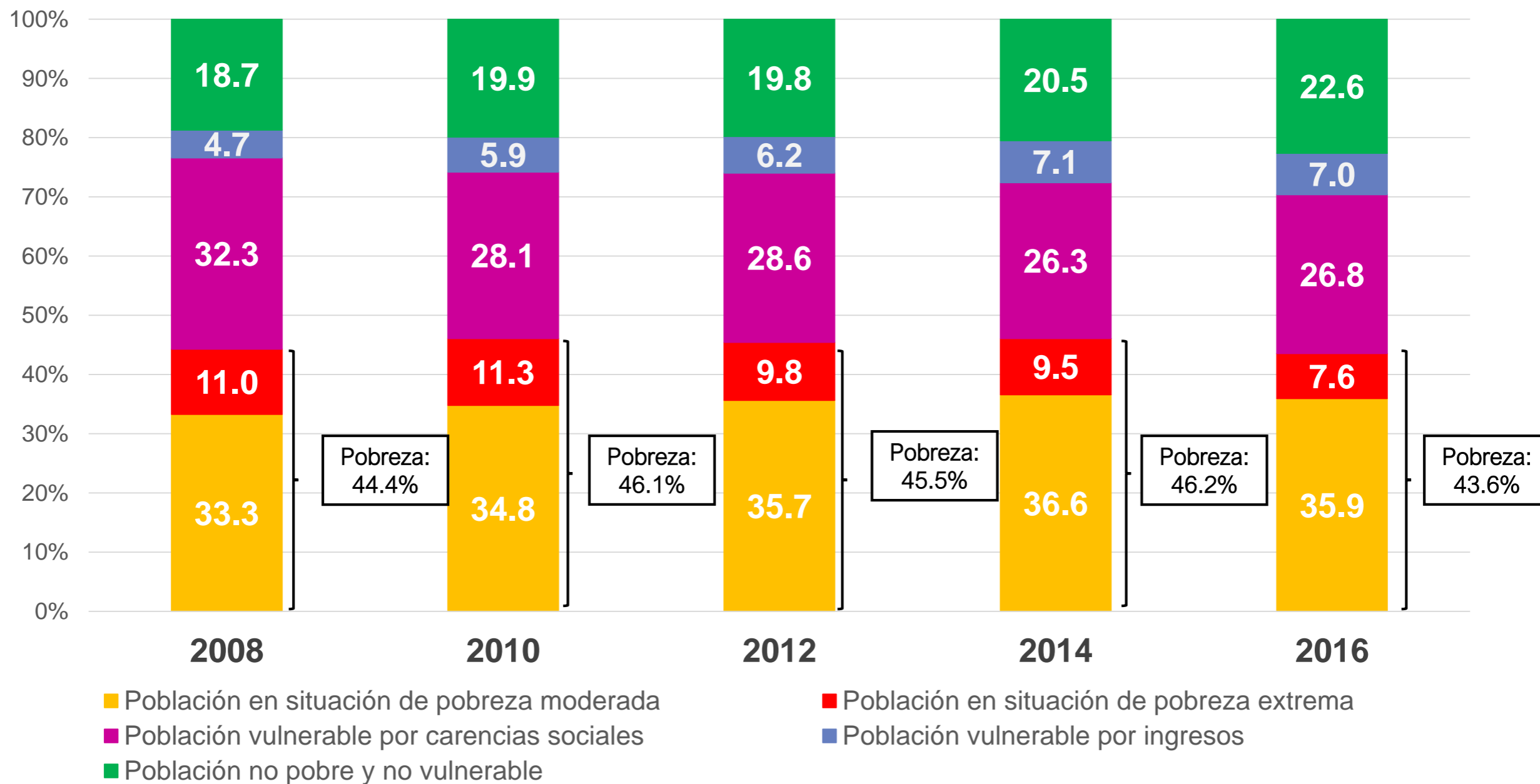
Muestra trimestralmente la tendencia de la proporción que no puede adquirir la canasta alimentario con su ingreso laboral.

Índice de Rezago Social

Consiste en una medida ponderada que resume los indicadores de educación, salud, acceso a servicios básicos de la vivienda, y calidad y espacios de la vivienda.

Pobreza 2008-2016

Distribución porcentual



Porcentaje de la población en pobreza

Según entidad federativa, 2016



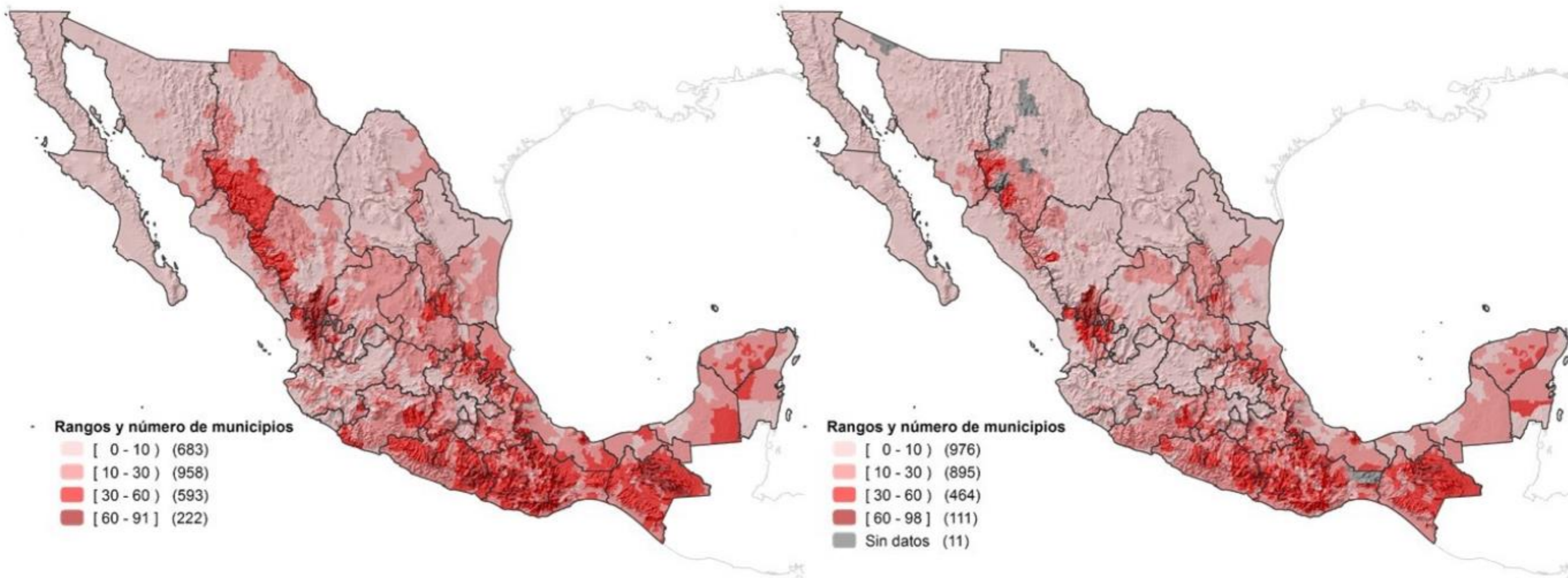
Fuente: estimaciones del CONEVAL con base en el MEC 2016 del MCS-ENIGH.

Porcentaje de la población en pobreza extrema

Según municipio, 2010-2015

2010

2015

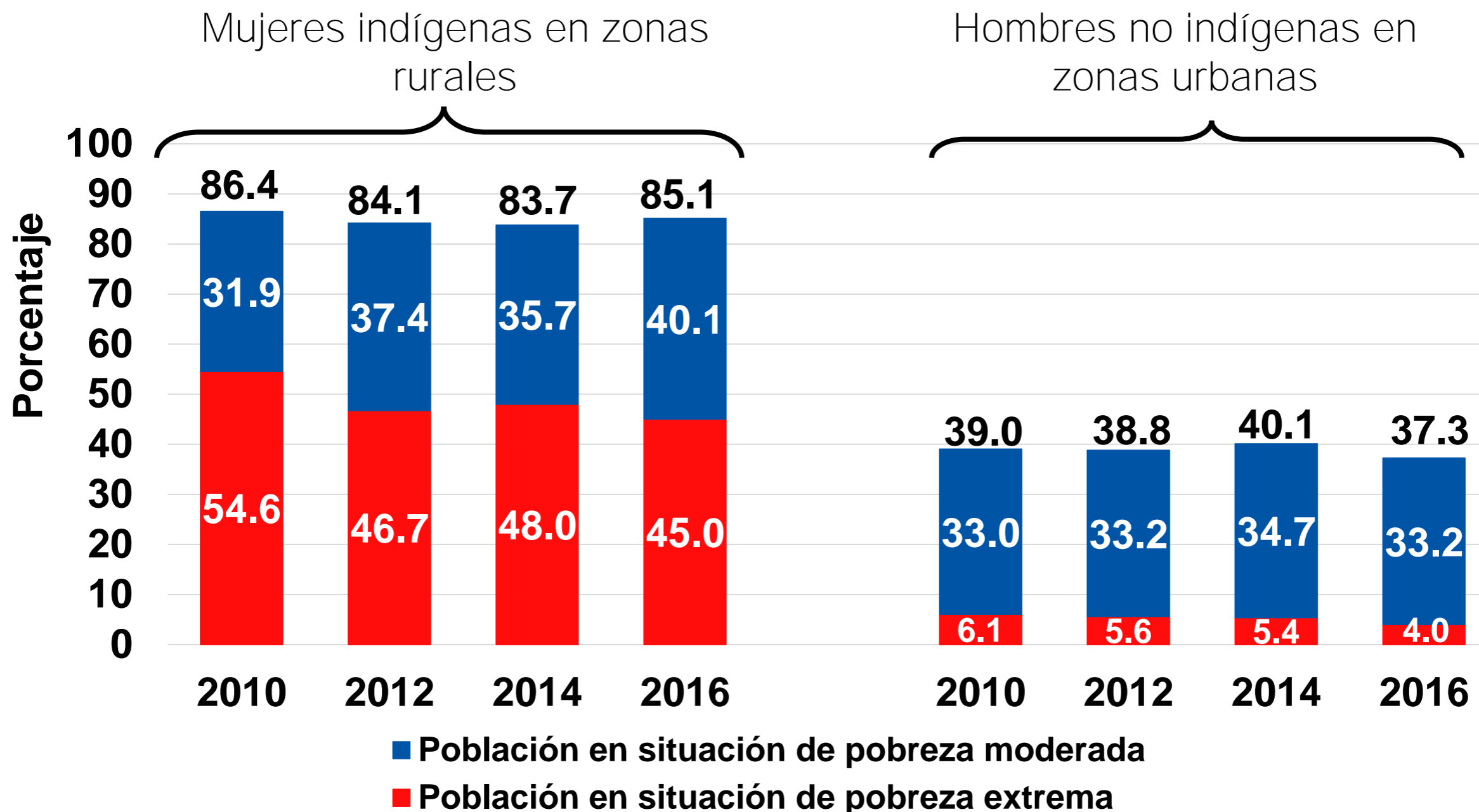


Personas en situación de pobreza, desigualdad social

2010 – 2016

Porcentaje

Poder: capacidad de participación activa

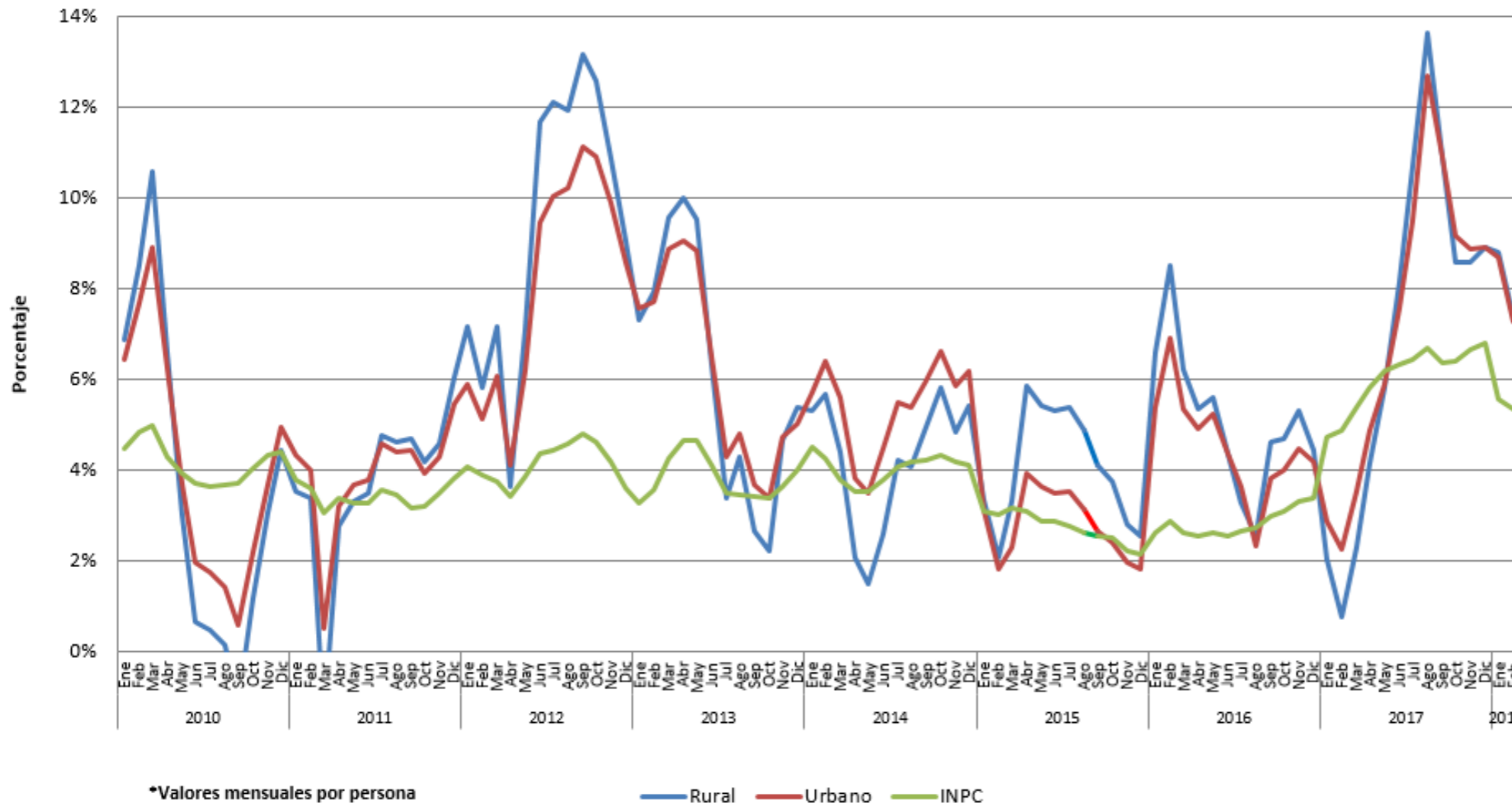


Fuente: estimaciones del CONEVAL con base en el MCS-ENIGH 2010, 2012, 2014 y el MEC del MCS-ENIGH 2016.

*Se define a la población indígena por condición de hablante de lengua indígena. Se definen como localidades rurales aquellas cuya población es menor a 2,500 habitantes.

Líneas de Bienestar

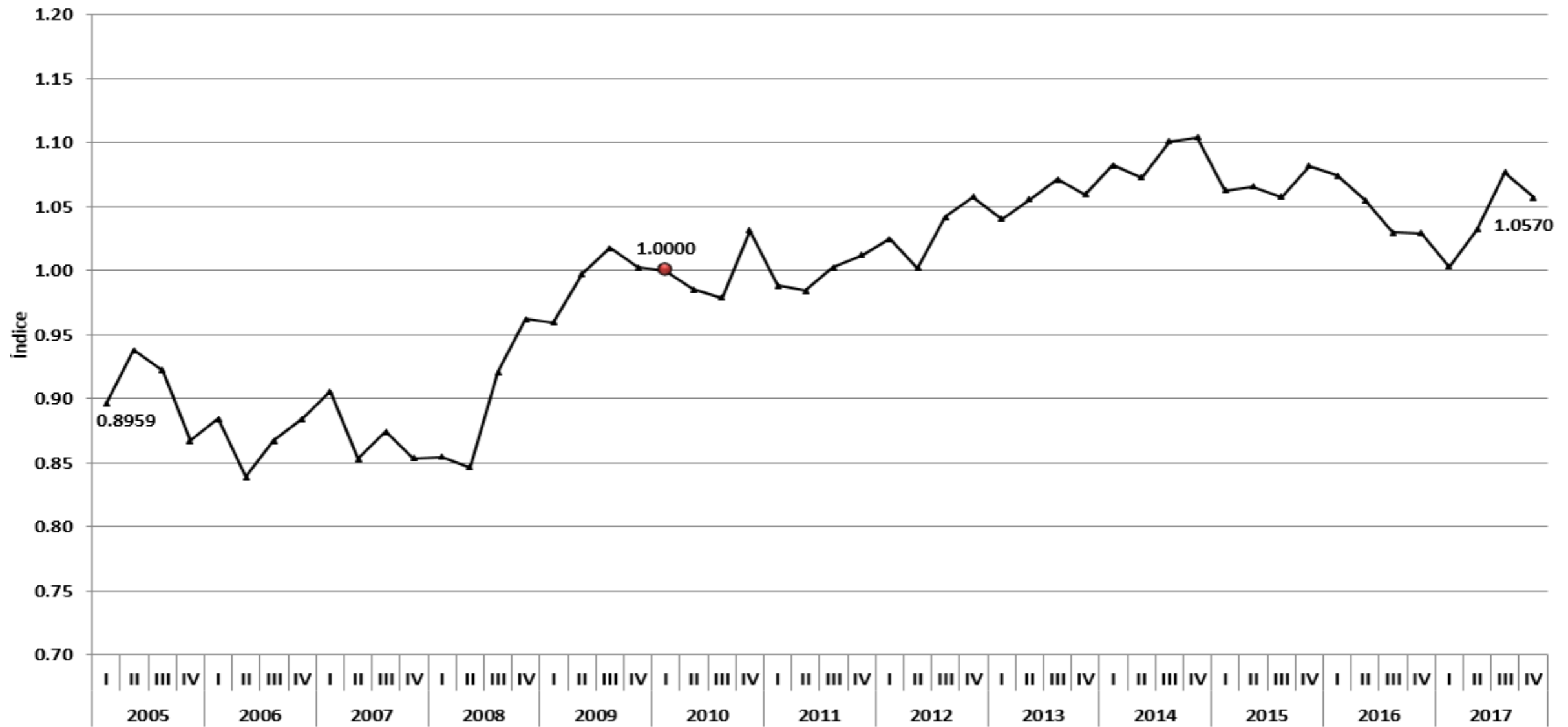
Evolución mensual del valor de la canasta alimentaria (línea de bienestar mínimo)* y del Índice Nacional de Precios al Consumidor (INPC)
 (Crecimiento porcentual con respecto al mismo mes del año anterior)



- Umbral
 - Pobreza multidimensional
 - ITLP
 - Costo de vida

ITLP¹

Nacional, primer trimestre 2005 – cuarto trimestre 2017



Fuente: estimaciones del CONEVAL con base en la ENOE, 2005-2017.

¹ Base primer trimestre de 2010.

Ingreso laboral real (poder adquisitivo del ingreso laboral)

Primer trimestre 2005 – cuarto trimestre 2017

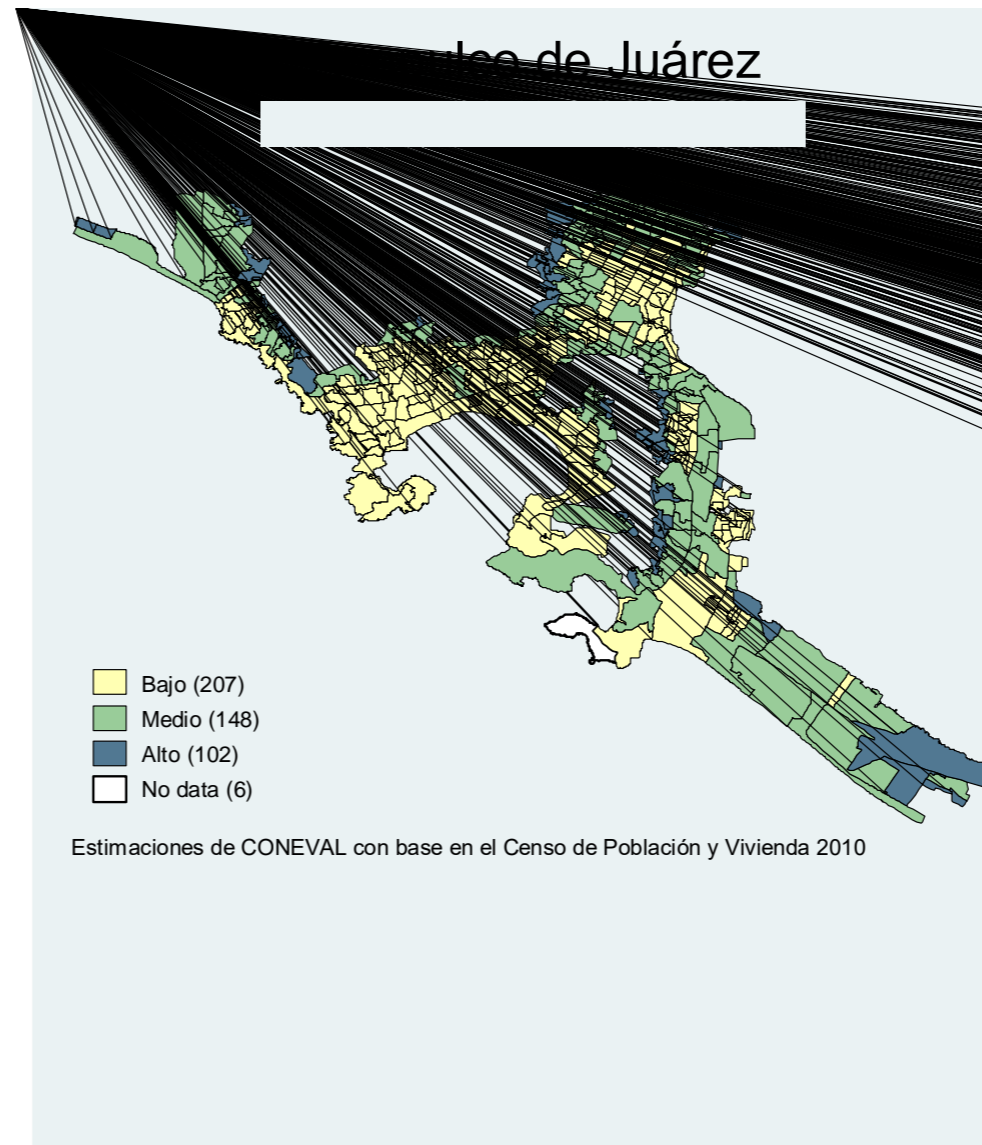
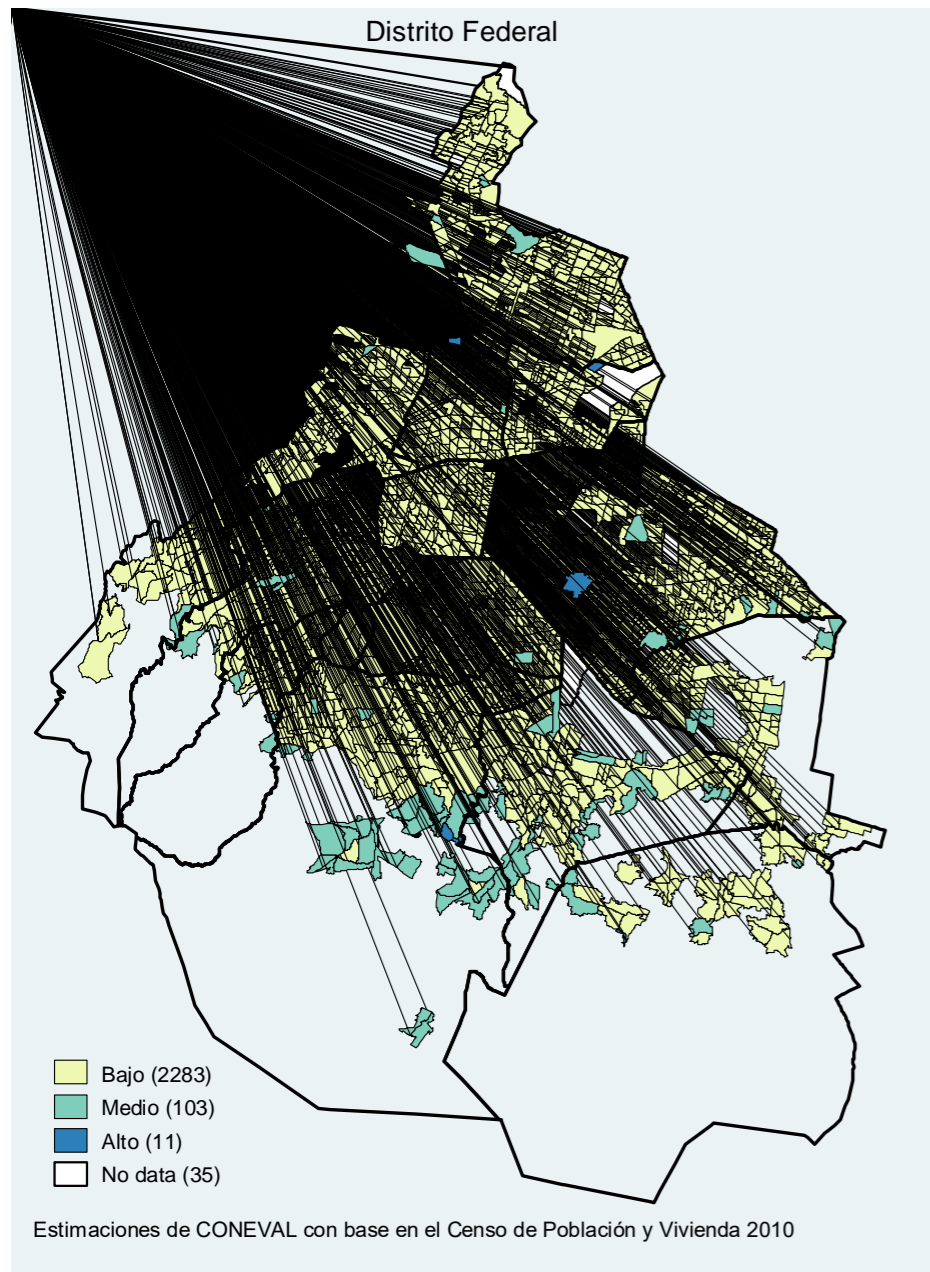


Señal preventiva de corto plazo

Fuente: estimaciones del CONEVAL con base en la ENOE, 2005-2017.

¹ Base primer trimestre de 2010.

Índice de Rezago Social 2010



- Herramienta de focalización
- Zonas de Atención Prioritaria (ZAP)

Información de pobreza como herramienta de la política pública



Prioridades

- ❖ Evolución, pobreza y desigualdad
- ❖ Trascender acceso efectivo de los derechos sociales
- ❖ Atención de grupos de población prioritarios:
 - * Población indígena, en particular población femenina
 - * Jóvenes

Información de contacto

**Consejo Nacional de Evaluación
de la Política de Desarrollo Social
(CONEVAL)**

www.coneval.org.mx

Av. Insurgentes Sur 810
Colonia Del Valle
Delegación Benito Juárez
C.P. 03100, Ciudad de México

**Ricardo César Aparicio Jiménez
Director General Adjunto de Análisis de la
Pobreza**

**Correo electrónico:
rcaparicio@coneval.org.mx**