

Experiencia y aprendizaje de los monitoreos de políticas públicas por el Observatorio de Mortalidad Materna

Hilda Argüello

El Observatorio de mortalidad materna en México

- Es un espacio ciudadano autónomo, plural, interinstitucional e intersectorial integrado por personas de la sociedad civil organizada, academia e instituciones de salud.
- El OMM busca involucrar a la sociedad civil en el monitoreo del progreso y la mejora de la salud



Grupos de trabajo del OMM

- Monitoreo de política pública
- Indicadores
- Difusión y comunicación



Monitoreo de política pública

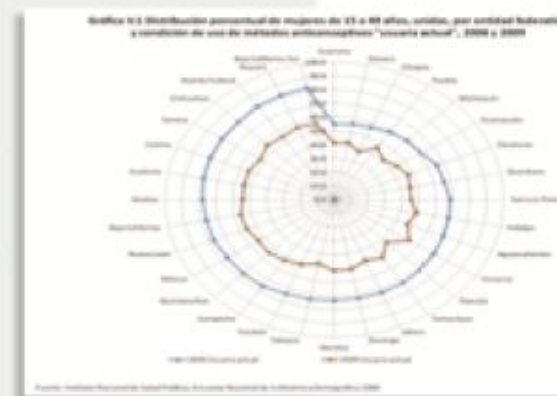
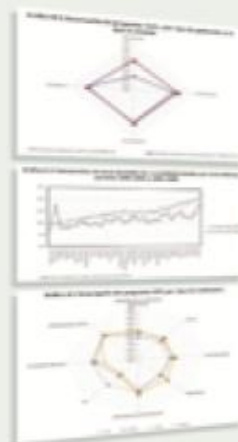
- Acuerdo para el Fortalecimiento de las Acciones de Salud Pública en las Entidades Federativas (AFASPE): 2012, 2013, 2014
- Convenio de Colaboración Interinstitucional para la Atención de la Emergencia Obstétrica: 2011, 2012 y 2015-2016
- Sistema de Protección Social en Salud o Seguro Popular



Antecedentes de vinculación con Coneval

Monitoreo de la atención a las mujeres en servicios públicos del Sector Salud

INMUJERES
CIESAS-SURESTE



Informe

MONITOREO
de la atención a las
MUJERES
en servicios públicos
del Sector
SAUD





Convenio General de Colaboración Interinstitucional para la Atención de la Emergencia Obstétrica

Tercer monitoreo, 2015

BUENO
0.85 - 1

ADECUADO
0.70 - 0.84

MEDIANO
0.50 - 0.69

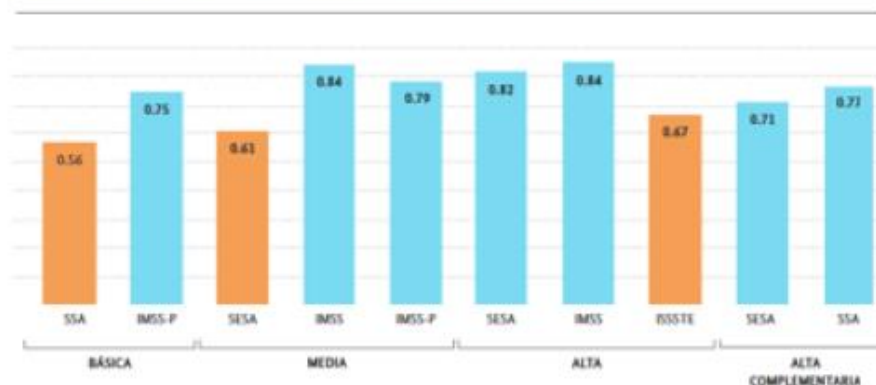
BAJO
0 - 0.49

Compendio de resultados Región Bajío: Aguascalientes, Guanajuato, Jalisco, San Luis Potosí, Zacatecas

Los siguientes paquetes de intervención integran el Índice de Atención de Emergencias Obstétricas (IAEO):

- **Gestión de la AEO:** Todas las resolutiveidades según institución con índice mediano, con excepción del IMSS en resolutiveidad alta con índice adecuado.
- **Interculturalidad para la AEO:** IMSS-P (media) y SESA (alta) con índice mediano, los demás niveles de resolutiveidad con índice bajo.
- **Disponibilidad de personal de salud calificado para la AEO:** La resolutiveidad básica con índice bajo, la resolutiveidad media con índice bajo en el caso del IMSS-P, índice mediano los SESA e índice bueno en el IMSS. En la resolutiveidad alta con índice bueno la SSA, el IMSS y el ISSSTE. La resolutiveidad alta complementaria con índice bueno en los SESA y la SSA.
- **Disponibilidad de personal de salud que colabora en la AEO:** En la resolutiveidad básica con los índices más bajos seguida de la resolutiveidad media donde únicamente el IMSS obtuvo índice bueno. En la resolutiveidad alta con índice bueno los SESA e IMSS y con índice adecuado el ISSSTE. La resolutiveidad alta complementaria con índice bueno en los SESA y la SSA.
- **Prestación de servicios médicos para la AEO:** Todas las resolutiveidades con índice bueno con excepción de la alta (IMSS) con índice adecuado.
- **Preguntas trazadoras:** Los SESA en resolutiveidades básica y alta complementaria con índice adecuado y el resto de resolutiveidades según institución con índice bueno.
- **Acceso al SREO:** El IMSS-P y el IMSS con índice bueno en las distintas resolutiveidades, mientras que los SESA (alta) con índice bueno. Con índice bajo los SESA (media) y el ISSSTE (alta).
- **Funcionalidad del SREO:** Los SESA en resolutiveidad alta con índice adecuado, mientras que los SESA en resolutiveidad media y el ISSSTE en resolutiveidad alta con índice bajo.
- **Disponibilidad de medicamentos para la AEO:** En resolutiveidad alta complementaria (SESA y SSA) con índice mediano y el resto de resolutiveidades según institución con índice bueno.
- **Disponibilidad de equipamiento, instrumental y tecnología médica para la AEO:** En resolutiveidad básica (SESA) índice bajo, en resolutiveidad alta complementaria (SESA) índice adecuado. En el resto de establecimientos monitoreados con índice bueno.
- **Índice de Atención de Emergencias Obstétricas (IAEO):** Índice mediano los SESA (resolutiveidades básica y media) y el ISSSTE (resolutiveidad alta), índice adecuado el IMSS-P (resolutiveidades básica y media), el IMSS (resolutiveidades media y alta), la SSA y los SESA (resolutiveidades alta y alta complementaria).

Gráfica 1. IAEO según resolutiveidad e institución, Región Bajío, 2015



En SESA se incluyeron hospitales de los Servicios Estatales y en SSA hospitales federales.

Tabla 1. IAEO, Región Bajío, 2015

Paquetes de intervenciones	BÁSICA		MEDIA			ALTA			ALTA COMPLEMENTARIA	
	SESA	IMSS-P	SESA	IMSS	IMSS-P	SESA	IMSS	ISSSTE	SESA	SSA
Gestión de la AEO	0.67	0.67	0.67	0.61	0.56	0.61	0.71	0.67	0.56	0.67
Interculturalidad para la AEO	0.11	0.44	0.11	0.39	0.47	0.41	0.40	0.33	0.17	0.11
Personal de salud calificado para la AEO	0.18	0.11	0.69	0.86	0.44	0.77	0.88	0.89	0.96	0.94
Personal de salud que colabora en la AEO	0.19	0.53	0.78	0.85	0.55	0.96	0.91	0.83	0.87	1.00
Prestación de servicios médicos para la AEO	1.00	1.00	1.00	1.00	1.00	1.00	0.81	0.92	0.92	0.83
Preguntas trazadoras	0.71	0.89	0.89	0.97	0.94	0.86	1.00	0.97	0.77	1.00
Acceso al SREO	NA	1.00	0.00	1.00	1.00	0.81	1.00	0.17	NA	NA
Funcionalidad del SREO	NA	NA	0.00	NA	NA	0.75	NA	0.00	NA	NA
Disponibilidad de medicamentos para la AEO	0.96	0.99	0.95	0.99	1.00	0.91	1.00	0.98	0.65	0.65
Disponibilidad de equipamiento, instrumental y tecnología médica para la AEO	0.59	0.93	0.97	0.88	0.93	0.92	0.87	0.92	0.82	0.96
Índice de Atención de Emergencias Obstétricas	0.54	0.75	0.61	0.84	0.79	0.82	0.84	0.67	0.71	0.77

NA: No aplica // En SESA se incluyeron hospitales de los Servicios Estatales y en SSA hospitales federales.

Evaluación Estratégica sobre Mortalidad Materna en México 2010:

características sociodemográficas que
obstaculizan a las mujeres embarazadas su
acceso efectivo a instituciones de salud

CONEVAL
Consejo Nacional de Evaluación
de la Política de Desarrollo Social

Otras experiencias de monitoreo: AFASPE

- Programa de Salud Materna y Perinatal (antes Arranque Parejo en la Vida)
- Convocatoria entre los integrantes del OMM

Recursos financieros e insumos



Hacienda del estado o SEFINA



SESAS o Secretarías de salud estatales

Modelo de monitoreo de políticas públicas

PRIMERA LLAVE Definir la política, programa o iniciativa a monitorear

SEGUNDA LLAVE Documentar la política, programa o iniciativa y el problema que atiende

TERCERA LLAVE Realizar trabajo de campo o archivo

CUARTA LLAVE Sistematizar, analizar y elaborar informes

QUINTA LLAVE Incidir en la política pública

2018.

Índices de Transparencia
del Sistema de Protección Social
en Salud o Seguro Popular (SP)

Búsquedas en páginas del *SP* y *Google*

La información referente al índice de transparencia del Seguro Popular no se puede citar ni utilizar puesto que no se ha publicado.

Índice de transparencia del Seguro Popular

El índice cuenta con 8 categorías
y 15 componentes

CATEGORÍAS	COMPONENTES
Universo	1
Cobertura	4
Servicios otorgados y especificidad de los ofrecidos	1
Manejo financiero	3
Adquisición de medicamentos	1
ACESPSS y el anexo IV	2
Convenios y contratos de colaboración con sectores social y privado	2
Participación ciudadana	1

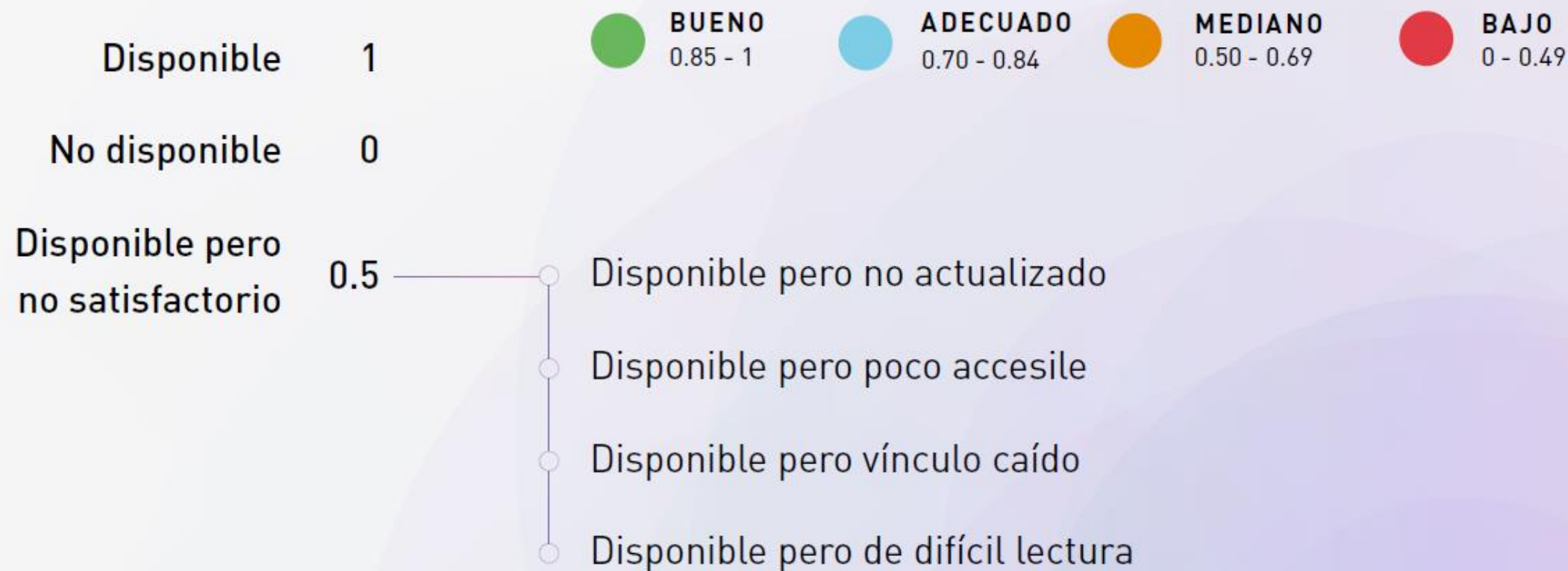
CATEGORÍAS	COMPONENTES
Universo	Número de personas que no cuentan con seguridad social
	Totalidad de las intervenciones en el primer nivel de atención del CAUSES y 59 intervenciones del FPCGC (Gastos catastróficos) dos ítems
Cobertura	Red prestadora nacional del fondo de protección contra gastos catastróficos (FPGC)
	Red prestadora de servicios estatales (REPS)
Servicios otorgados y especificidad de los ofrecidos	Cartera de servicios otorgados por la red de prestadores de servicios (REPS) ¿Cuántas consultas han dado? ¿Qué servicios ofrecen de que señala el CAUSES?
Manejo financiero	Información financiera mensual, bimensual o trimestral
	Informe financiero y de gestión anual
Adquisición de medicamentos	Informe trimestral de compra de medicamentos (medicamentos que deberían tener según el CAUSES)
	Nombre del proveedor, clave y nombre del medicamento adquirido incluido en el CAUSES o en el FPGC, unidades compradas, monto unitario, monto total y procedimiento de contratación que se hubiere llevado a cabo
ACESPSS y el anexo IV	Acuerdo de coordinación para la ejecución del Sistema de Protección Social (ACESPSS) y anexos
	Anexo IV. Conceptos de gasto
Convenios y contratos de colaboración con sectores social y privado	Los convenios de coordinación de concertación con los sectores social y privado
Participación ciudadana	Mecanismos de participación ciudadana

Metodología

Revisión únicamente páginas del Seguro Popular (SP) de cada entidad federativa y, en algunos casos, la misma página del SP remite a otras por medio de enlaces.



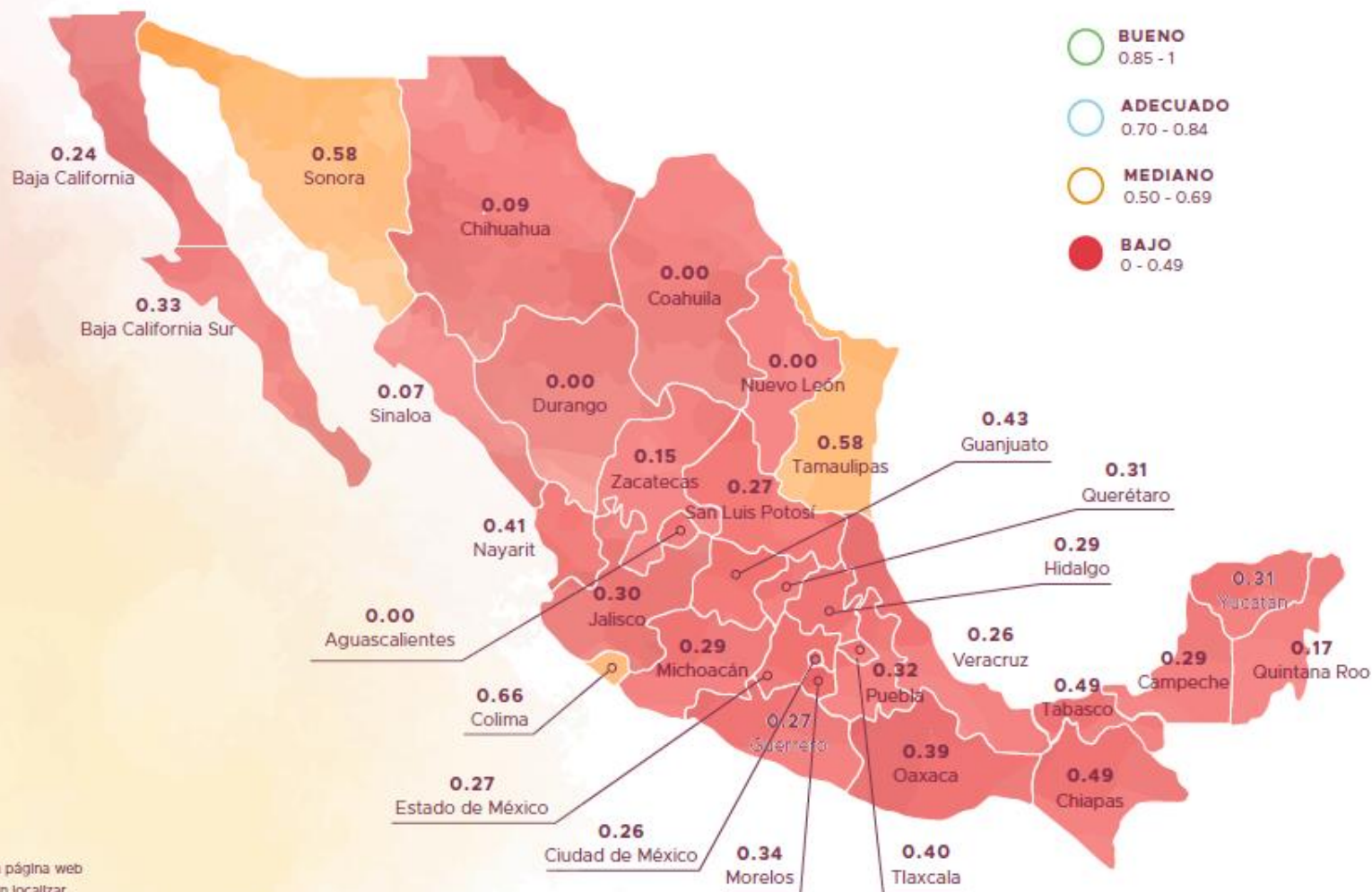
Construcción del índice



Resultados Índice de Transparencia del SP en sus páginas

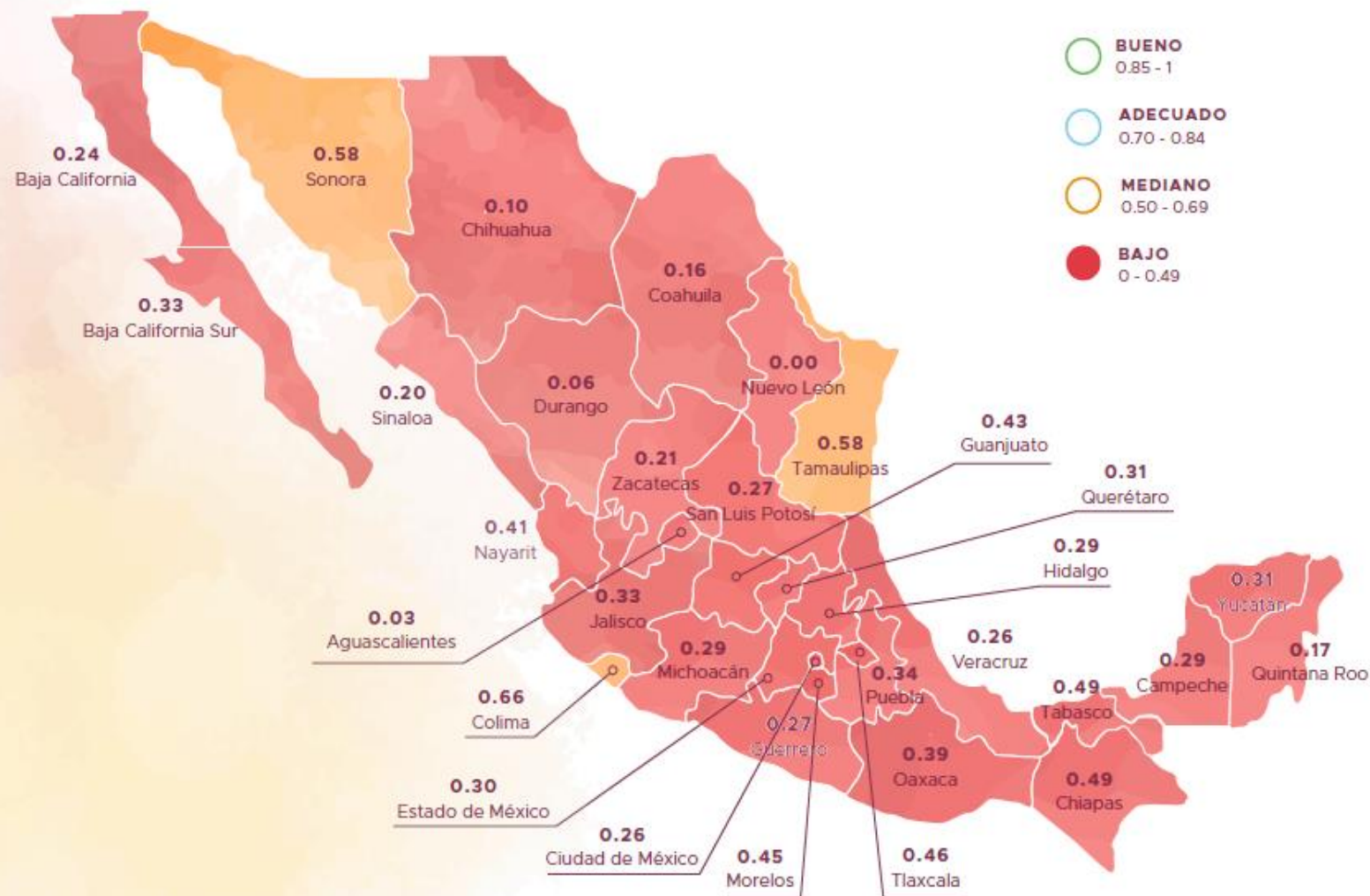
ENTIDAD FEDERATIVA	IT
Aguascalientes*	0.00
Baja California	0.24
Baja California Sur	0.33
Campeche	0.29
Chiapas	0.49
Chihuahua	0.09
Ciudad de México	0.26
Coahuila*	0.00
Colima	0.66
Durango*	0.00
Estado de México	0.27
Guanajuato	0.43
Guerrero	0.27
Hidalgo	0.29
Jalisco	0.30
Michoacán	0.29
Morelos	0.34
Nayarit	0.41
Nuevo León*	0.00
Oaxaca	0.39
Puebla	0.32
Querétaro	0.31
Quintana Roo	0.17
San Luis Potosí	0.27
Sinaloa	0.07
Sonora	0.58
Tabasco	0.49
Tamaulipas	0.58
Tlaxcala	0.40
Veracruz	0.26
Yucatán	0.31
Zacatecas	0.15
Nacional	0.29

*Entidades federativas con página web inestable, no operativa o sin localizar.



Resultados Índice de Transparencia del SP en Google

ENTIDAD FEDERATIVA	IT
Aguascalientes	0.03
Baja California	0.24
Baja California Sur	0.33
Campeche	0.29
Chiapas	0.49
Chihuahua	0.10
Ciudad de México	0.26
Coahuila	0.16
Colima	0.66
Durango	0.06
Estado de México	0.30
Guanajuato	0.43
Guerrero	0.27
Hidalgo	0.29
Jalisco	0.33
Michoacán	0.29
Morelos	0.45
Nayarit	0.41
Nuevo León	0.00
Oaxaca	0.39
Puebla	0.34
Querétaro	0.31
Quintana Roo	0.17
San Luis Potosí	0.27
Sinaloa	0.20
Sonora	0.58
Tabasco	0.49
Tamaulipas	0.58
Tlaxcala	0.46
Veracruz	0.26
Yucatán	0.31
Zacatecas	0.21
Nacional	0.31



02.

Baja California



- **BUENO**
0.85 - 1
- **ADECUADO**
0.70 - 0.84
- **MEDIANO**
0.50 - 0.69
- **BAJO**
0 - 0.49

BÚSQUEDA EN EL SEGURO POPULAR

CATEGORÍAS	IT
Universo	0.00
Cobertura	0.63
Servicios otorgados y especificidad de los ofrecidos	0.00
Manejo financiero	0.33
Adquisición de medicamentos	0.00
ACESPSS y sus ocho anexos	1.00
Convenios y Contratos de colaboración con sectores social y privado	0.00
Participación ciudadana	0.00
Índice Global de Transparencia	0.24

BÚSQUEDA EN GOOGLE

CATEGORÍAS	IT
Universo	0.00
Cobertura	0.63
Servicios otorgados y especificidad de los ofrecidos	0.00
Manejo financiero	0.33
Adquisición de medicamentos	0.00
ACESPSS y sus ocho anexos	1.00
Convenios y Contratos de colaboración con sectores social y privado	0.00
Participación ciudadana	0.00
Índice Global de Transparencia	0.24