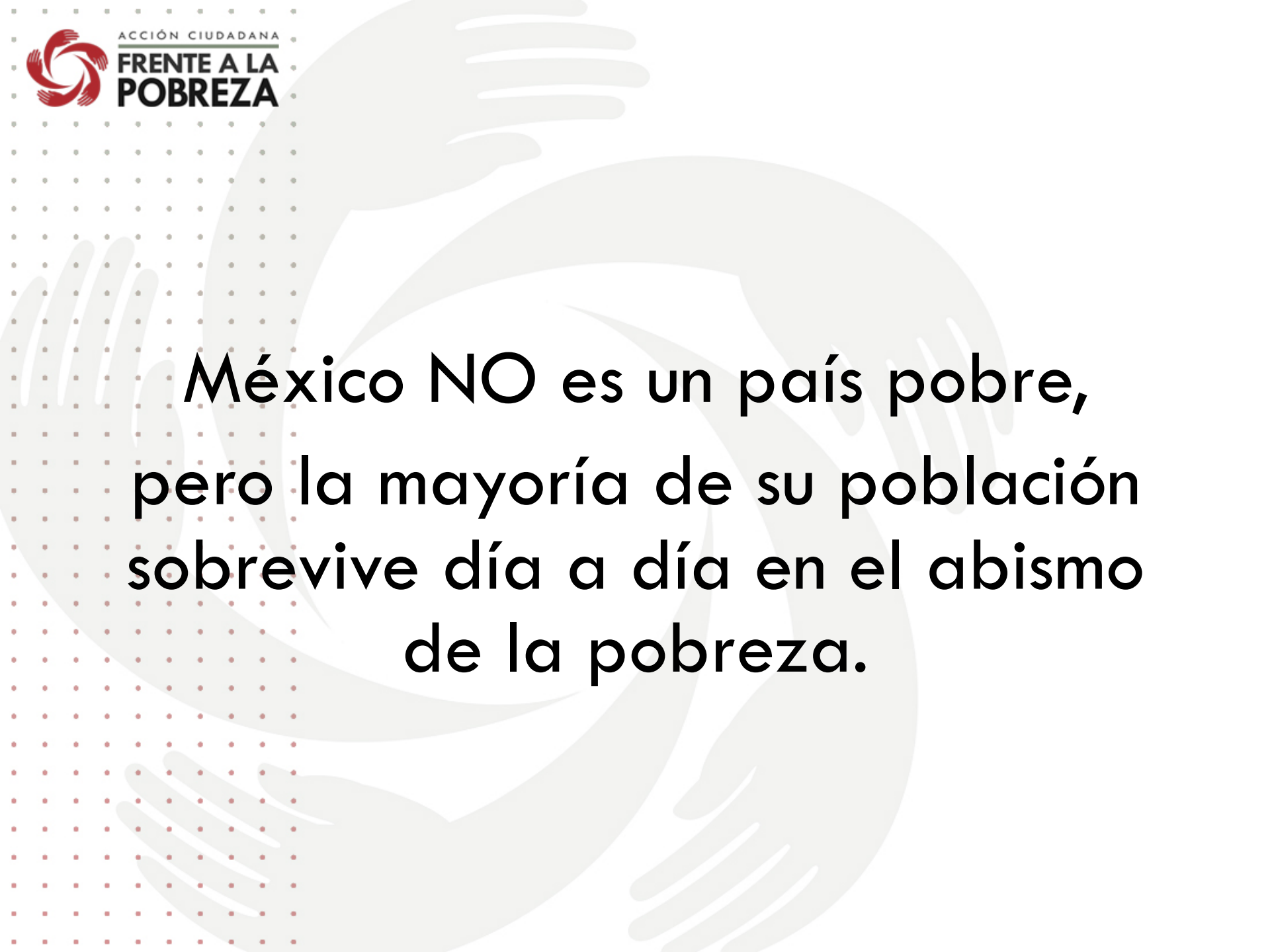




ACCIÓN CIUDADANA

**FRENTE A LA
POBREZA**

**¿Salario
mínimo o
salario
suficiente?**



**México NO es un país pobre,
pero la mayoría de su población
sobrevive día a día en el abismo
de la pobreza.**

En países desarrollados caen en pobreza quienes están desempleados. Los shocks económicos, los despidos o las enfermedades que incapacitan para el trabajo son el principal factor de empobrecimiento en esos contextos.

No es así en nuestro país. En México se trata de un problema crónico y estructural.

El trabajo no debería ser fuente de pobreza. Quien trabaja no debe ser pobre. Sin embargo, eso es precisamente lo que sucede en el país.

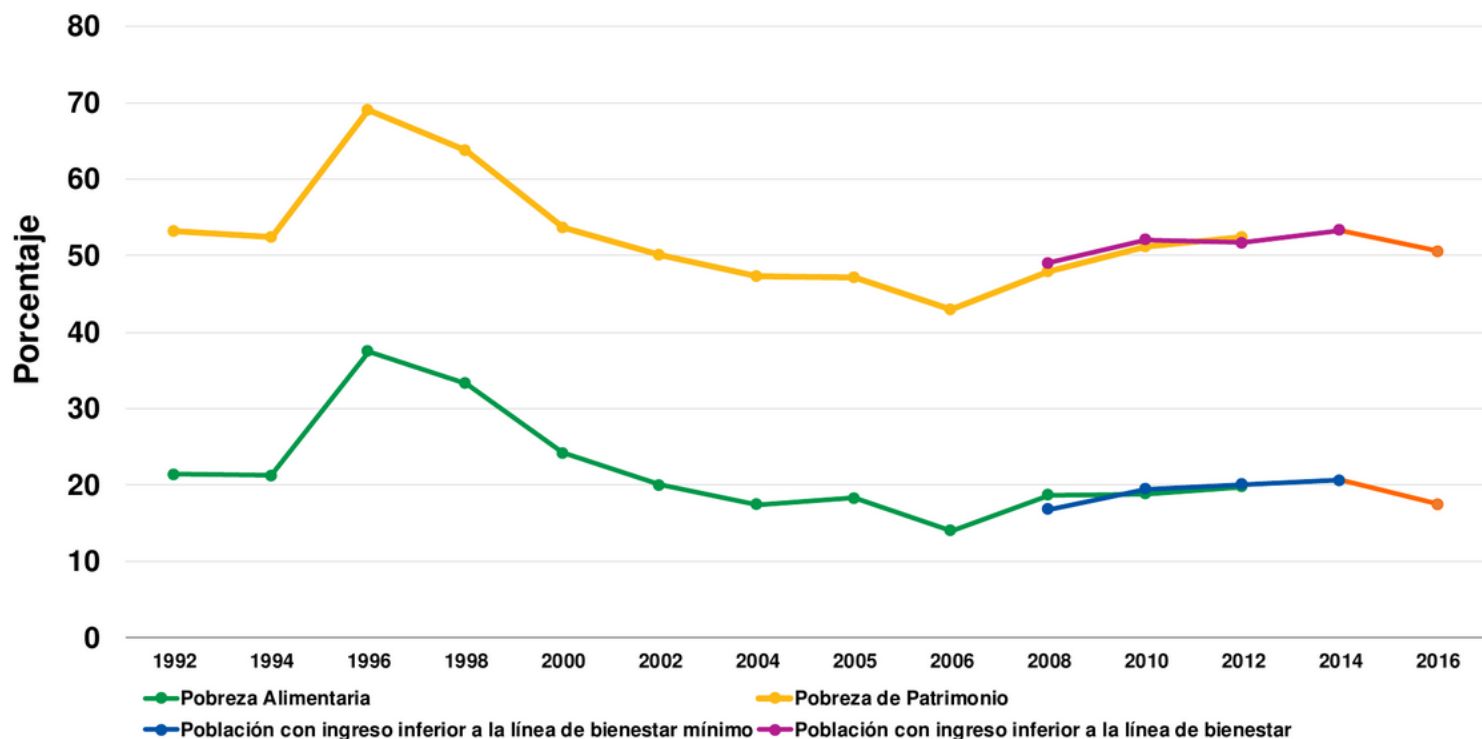
En México la pobreza se da por decreto. Quienes perciben el salario mínimo están condenados a vivir en pobreza.

La señal que se manda con este hecho es brutal: el trabajo no es la vía para aspirar a una vida mejor. Se puede trabajar honradamente y seguir siendo pobre.

En México el salario mínimo es un factor de pobreza para quien trabaja

Evolución de la población en pobreza en materia de ingresos

1992-2016
 Porcentaje

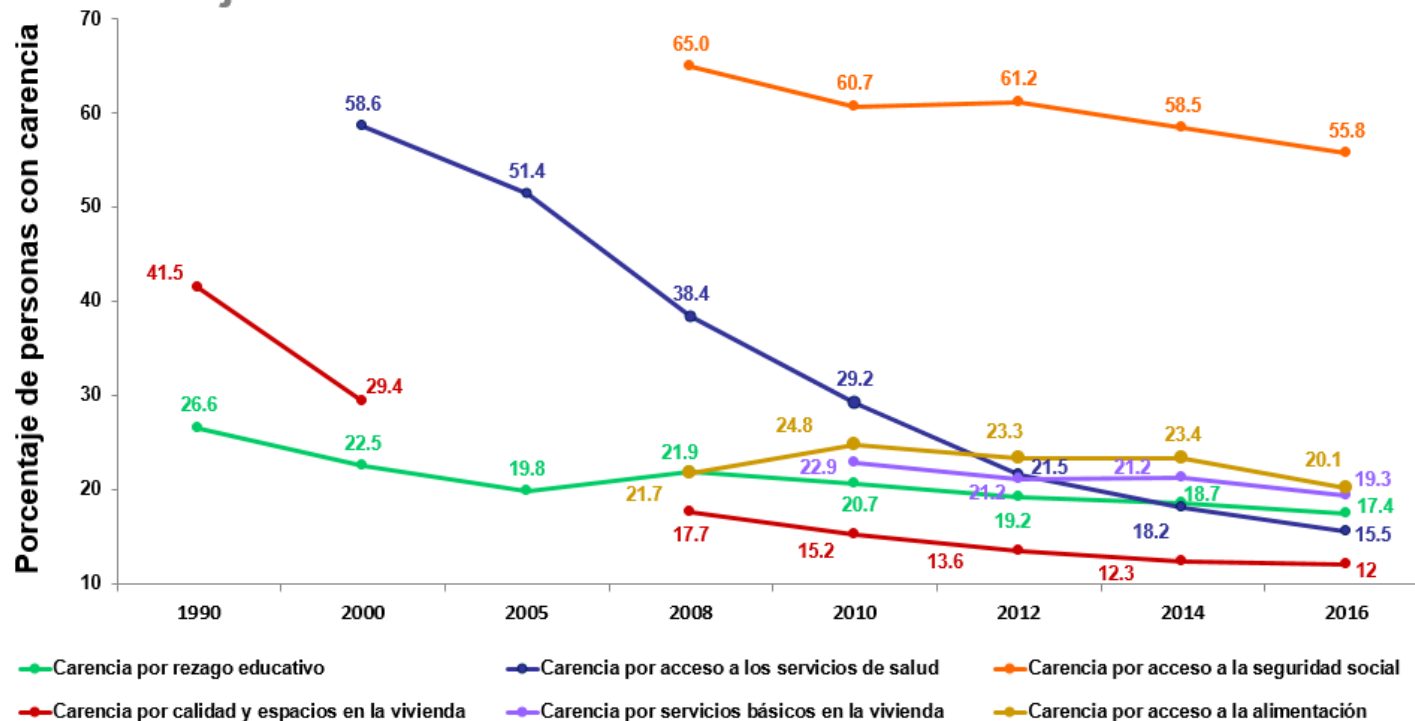


Fuente: estimaciones del CONEVAL con base en las ENIGH de 1992 a 2014, el MCS-ENIGH 2008-2014 y el MEC del MCS-ENIGH 2016.

Evolución de la población en pobreza en materia de carencias sociales

1990-2016

Porcentaje

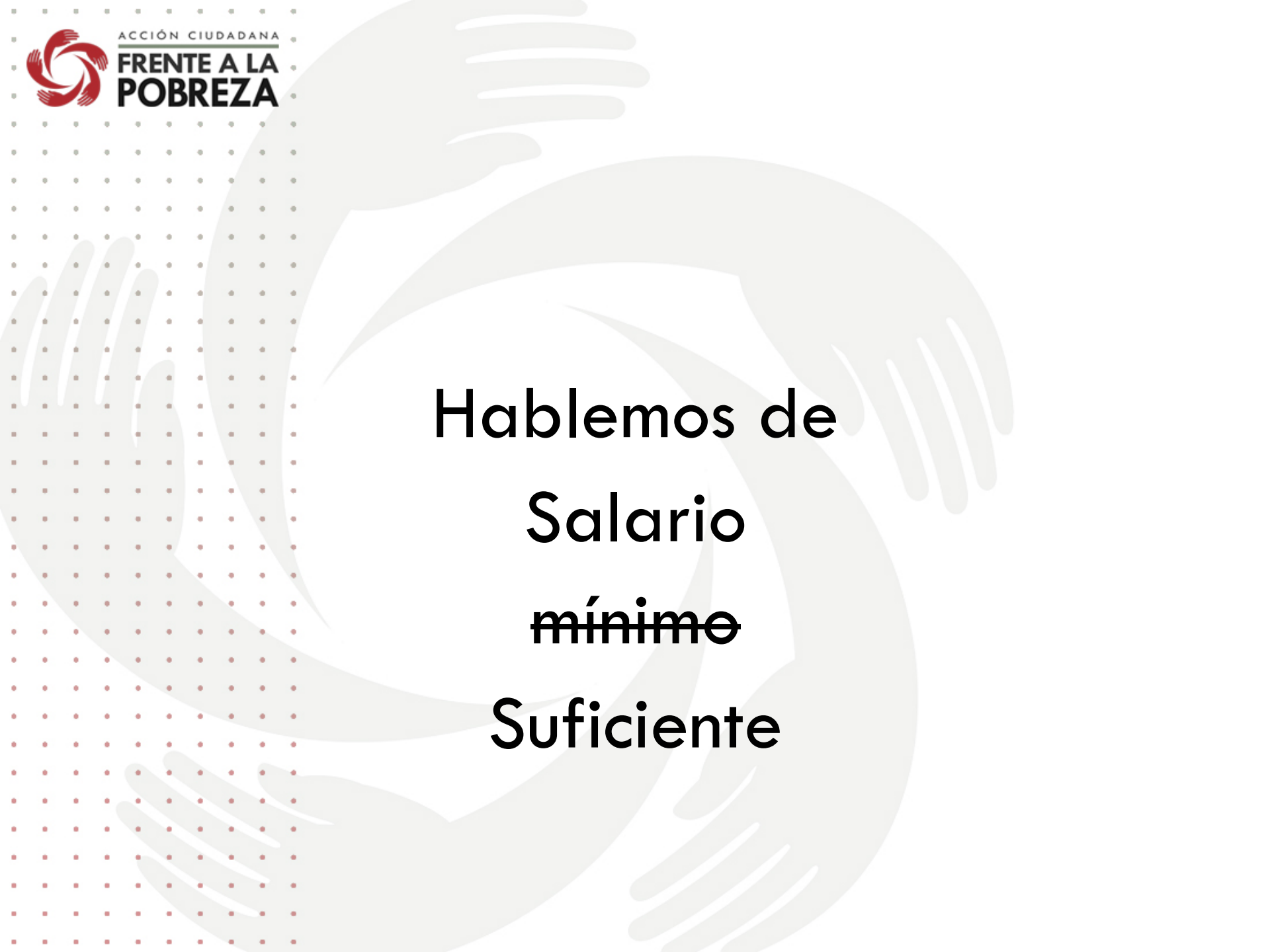


Fuente: Los datos anteriores a 2008 son de los Censos de Población y Vivienda 1990 y 2000 y del Censo de Población 2005; los datos de 2008 a 2014 son del Módulo de Condiciones Socioeconómicas y para 2016 se usó el MEC 2016 del MCS-ENIGH.

La primera solución frente a la pobreza es:

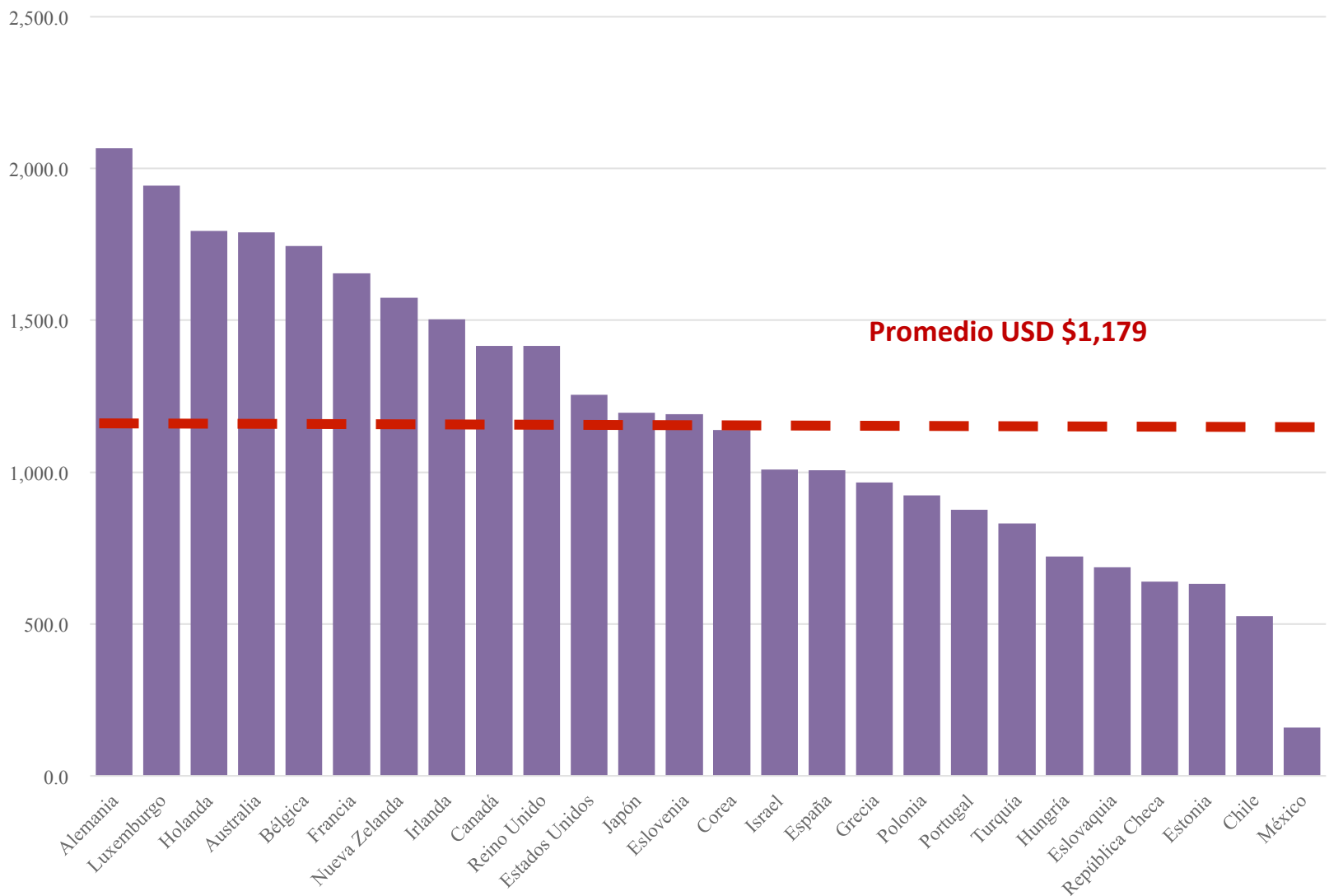
Trabajo Digno

Con remuneración suficiente.
Con seguridad social.

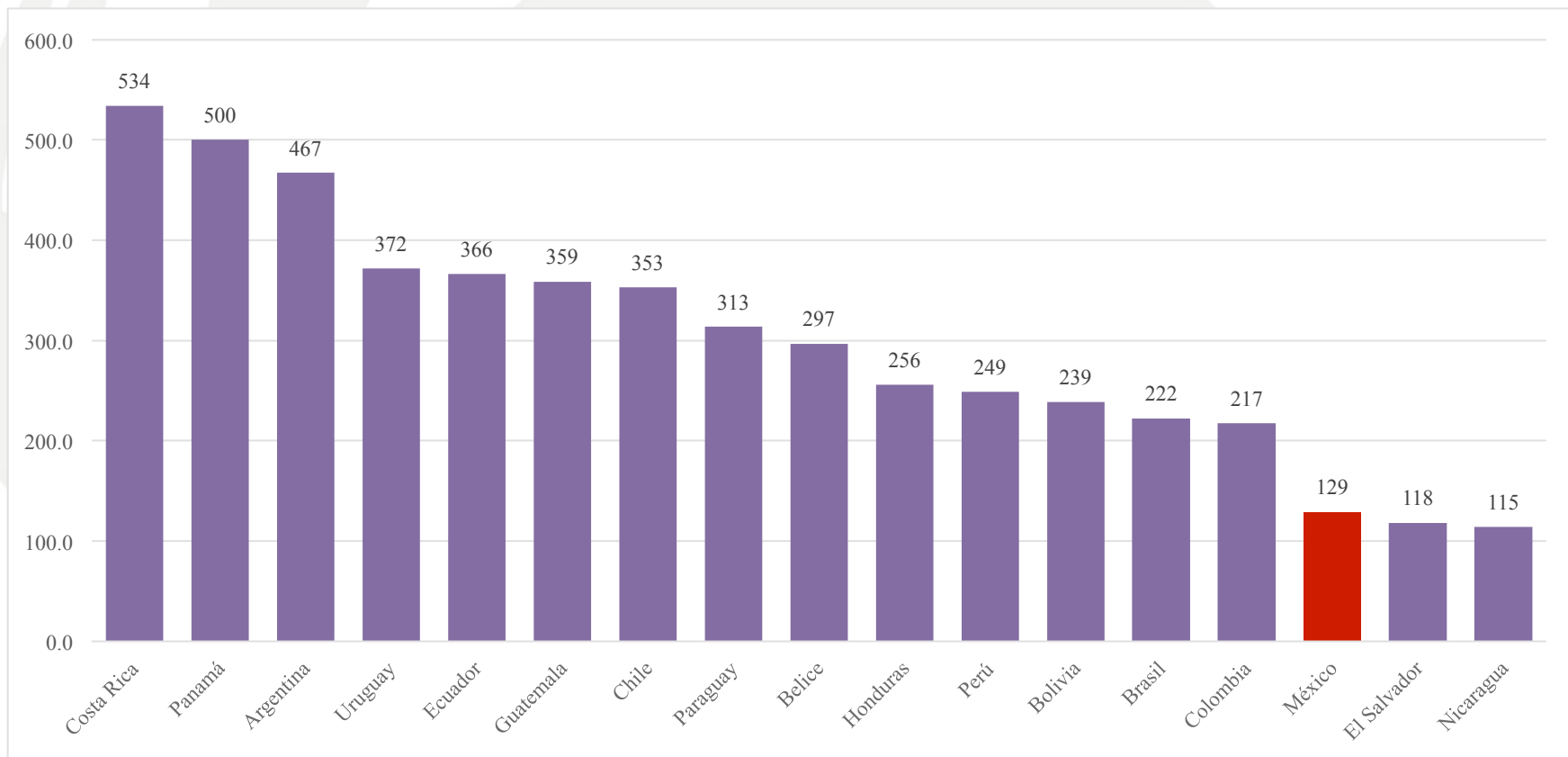


**Hablemos de
Salario
~~mínimo~~
Suficiente**

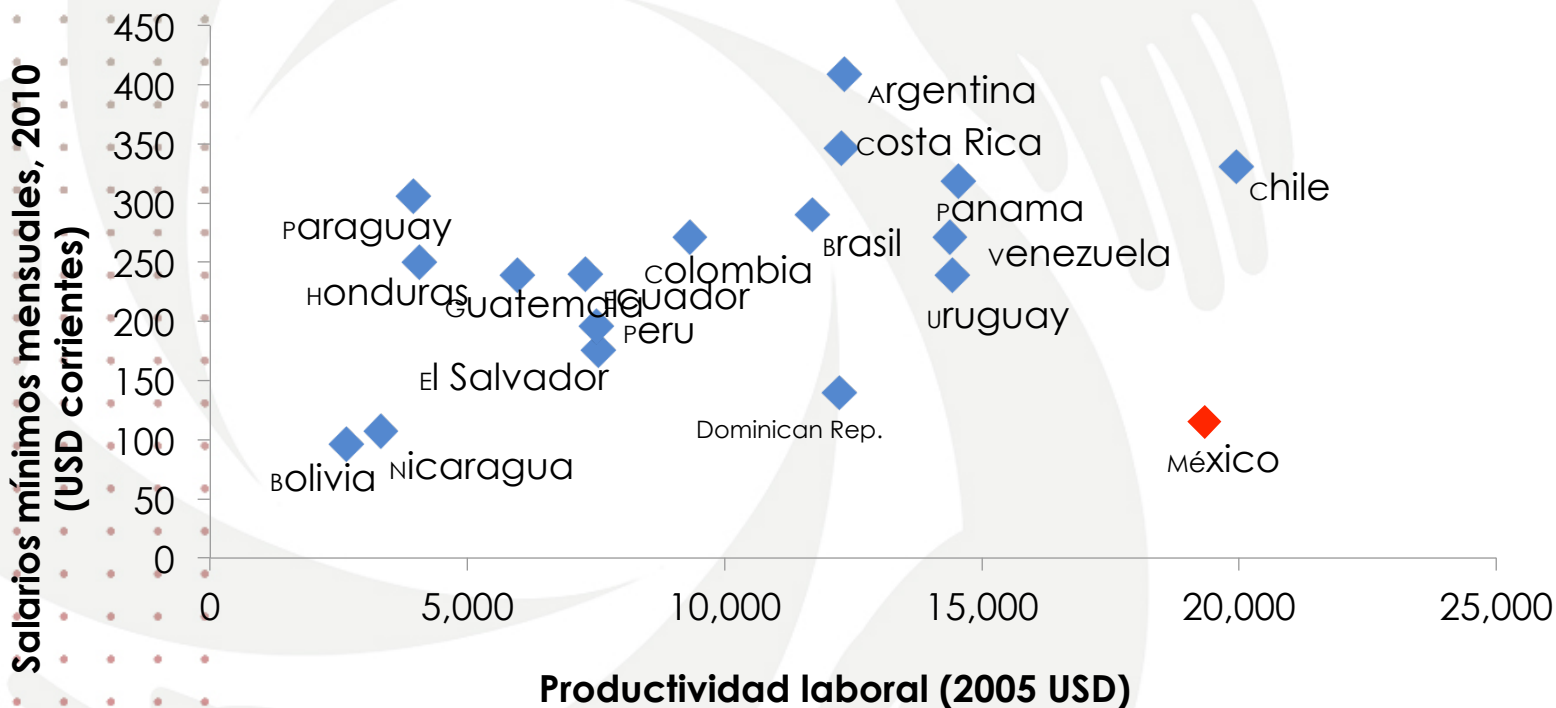
Salario Mínimo Mensual en países de la OCDE



Salario Mínimo Mensual en países de América Latina

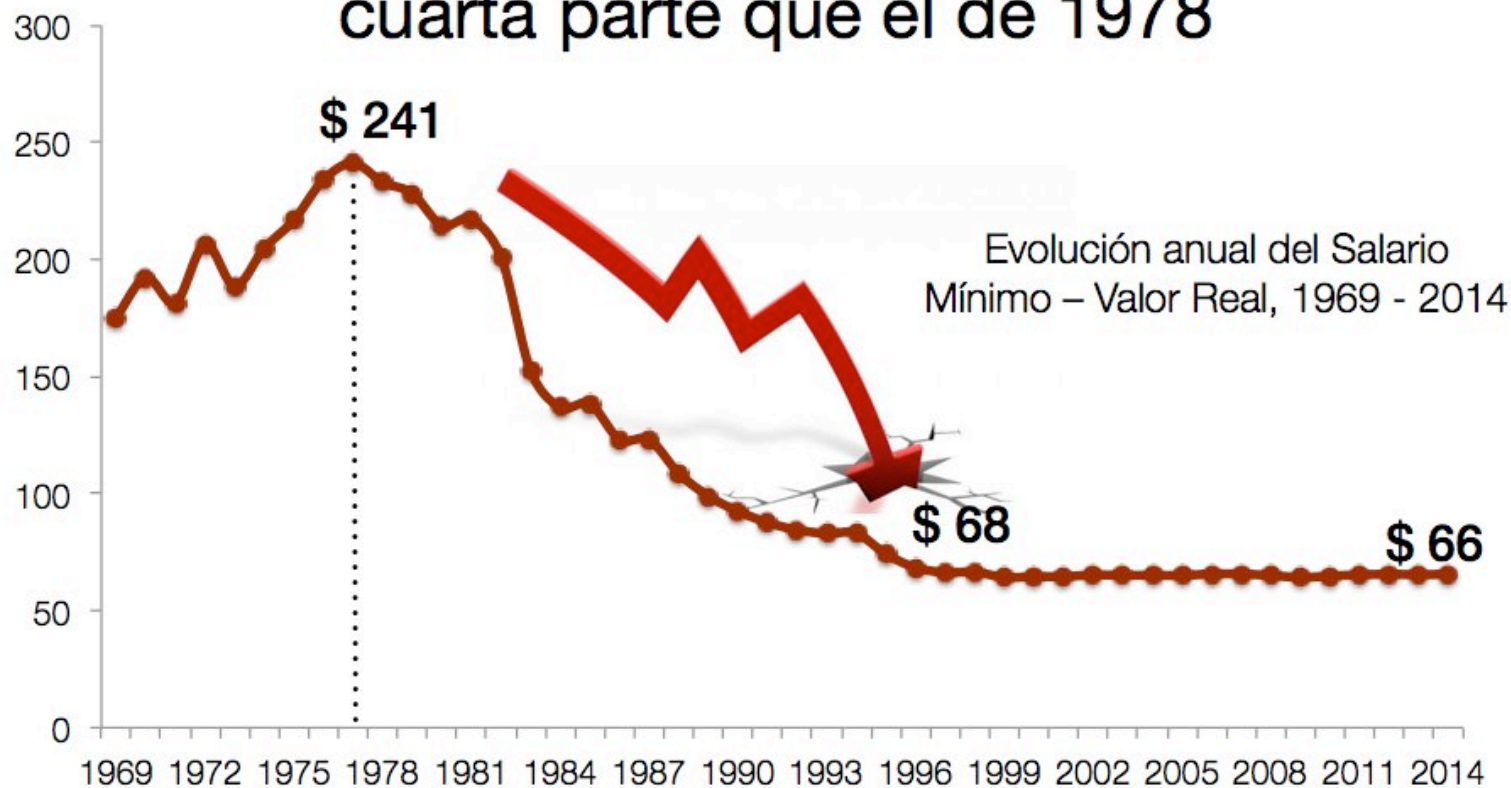


Salario mínimo y productividad en América Latina (2010)



Trayectoria histórica del SM en México

El salario mínimo de 2014 representa casi la
cuarta parte que el de 1978



www.frentealapobreza.mx
súmate, participa

Conclusiones

Una función clave del salario mínimo es proteger a las personas del extremo inferior de la escala de ingresos laborales a que cubran sus necesidades mínimas.

Conclusiones

- El salario mínimo es algo más que el precio de la fuerza de trabajo menos calificada.
- El salario mínimo es una señal de cómo una sociedad valora el trabajo de sus hombres y mujeres.
- Esa es la señal que emite el salario mínimo
- Si el SM no permite abandonar la pobreza es que trabajar duro y honestamente NO es la vía para construirse un futuro. Y es una señal profundamente perturbadora.

Conclusiones

- No es un asunto de pesos y centavos. Es un tema de derechos y de dignidad.
- Quien trabaja no debe ser pobre.
- Hablemos de salario suficiente

COHESIÓN SOCIAL



el país que queremos

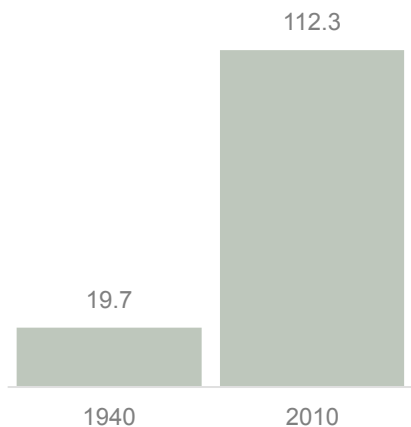
5546 9653

contacto@cohesionsocial.mx

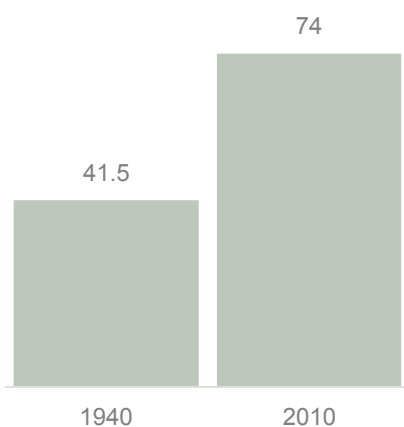
cohesionsocial.mx

ACCIÓN CIUDADANA
FRENTA A LA
POBREZA

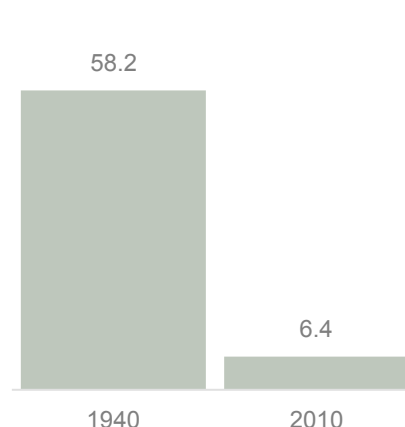
**Población total
(millones)**



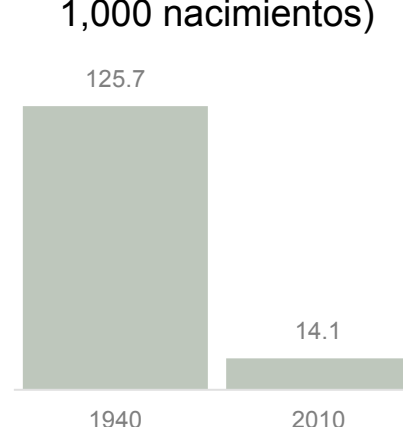
**Esperanza de vida al
nacer (años)**



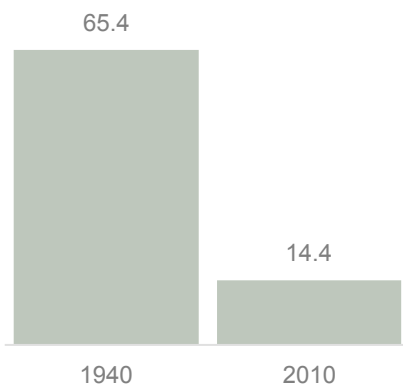
**% de población
analfabeta**



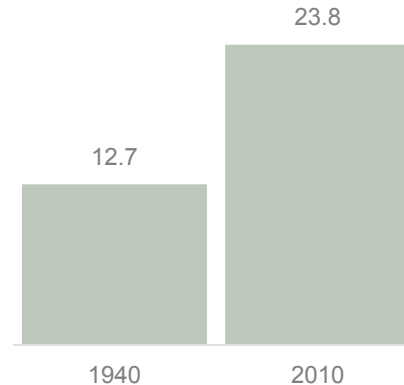
**Tasa de mortalidad
infantil (por cada
1,000 nacimientos)**



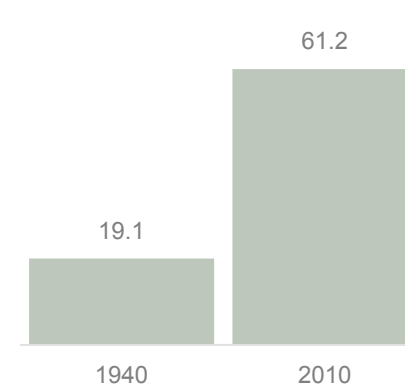
**% de población
ocupada en sector
primario**



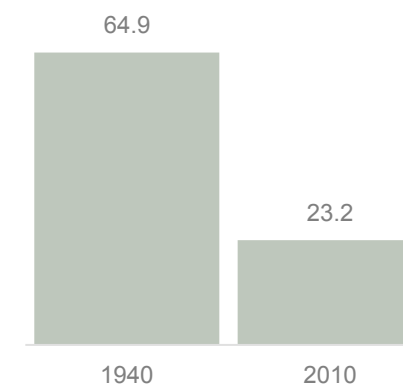
**% de población
ocupada en sector
secundario**



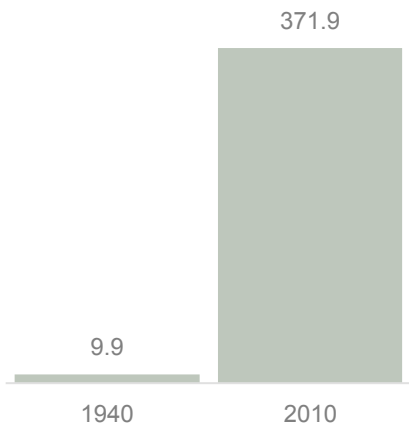
**% de población
ocupada en sector
terciario**



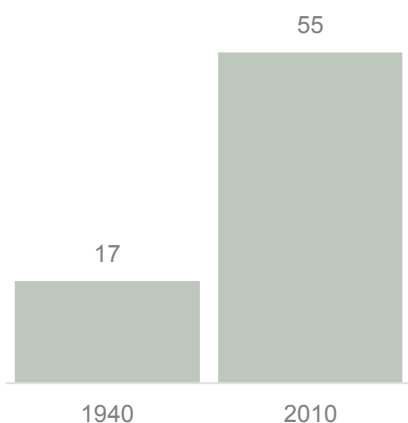
**% de población en
localidades menores
a 2,500 hab.**



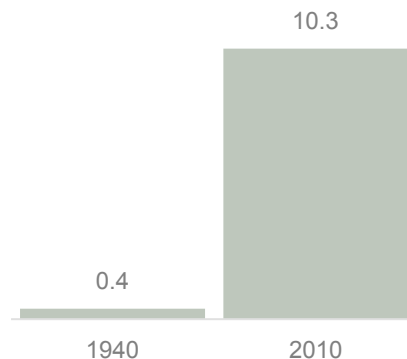
Red nacional de carreteras (miles km.)



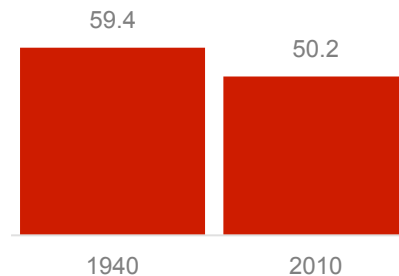
Gasto social como % del gasto público



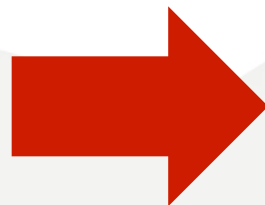
% de población en Estados Unidos de origen mexicano**








% del ingreso que acumula el 20% más rico***



% del ingreso que acumula el 20% más pobre***



La desigualdad en México

	INEGI Oficial (2012)	Del Castillo (2012)	Bustos (2012)	Meléndez (2000-2011)	Campos, Chávez y Esquivel (2012)
	* ENIGH	* ENIGH corregida y ajustada a Cuentas Nacionales	* ENIGH ajustada a Cuentas Nacionales	* Datos Fiscales	* ENIGH ajustada a Cuentas Nacionales y benchmark fiscal
% de población	Porcentaje de ingreso				
10%	43%	67%	33.2% a 50.2%	n.d	59.0% a 63.5%
1%	n.d	25%	5.9% a 19.5%	18%	23.3% a 32.0%
Gini (estimación)	0.45	0.73	0.78	0.71	n.d
Tendencia en el tiempo					



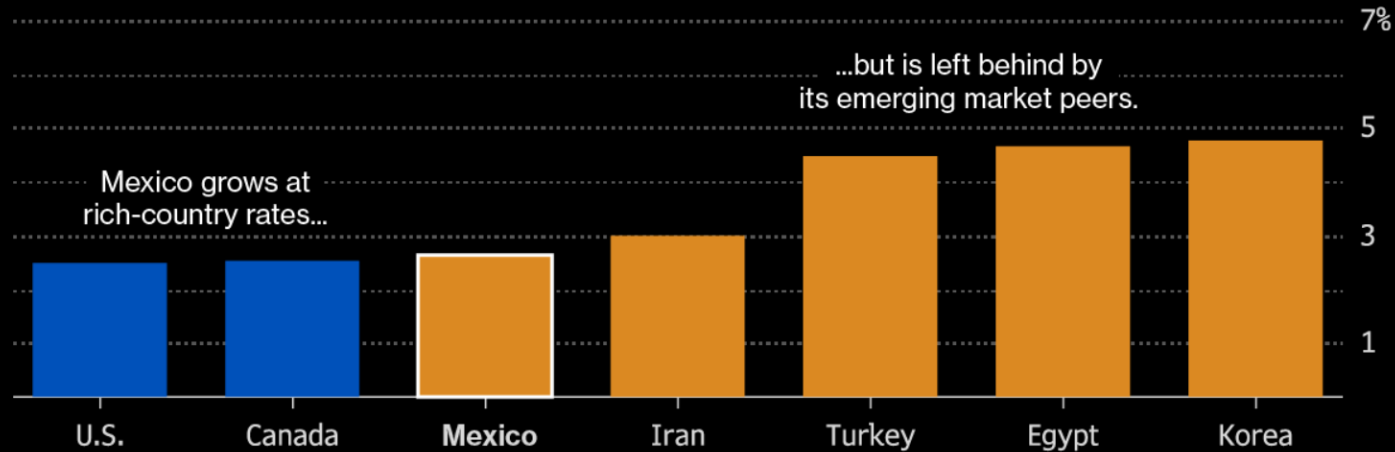
Economía

estancada y concentrada

In the Slow Lane

Mexico's economy has lagged other emerging markets in the Nafta era.

■ Wealthy nation ■ Emerging nation

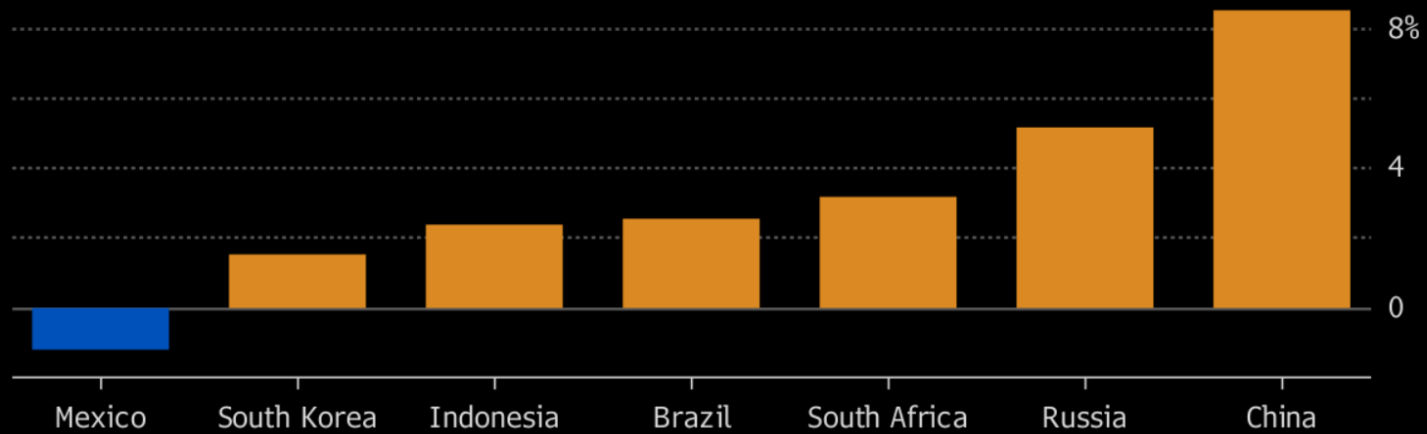


SOURCE: IMF data for average growth rates since 1994.

Bloomberg

Underpaid in Mexico

Other developing nations in the G-20 have seen real wages rise since 2006.



Average annual change. Source: International Labor Organization

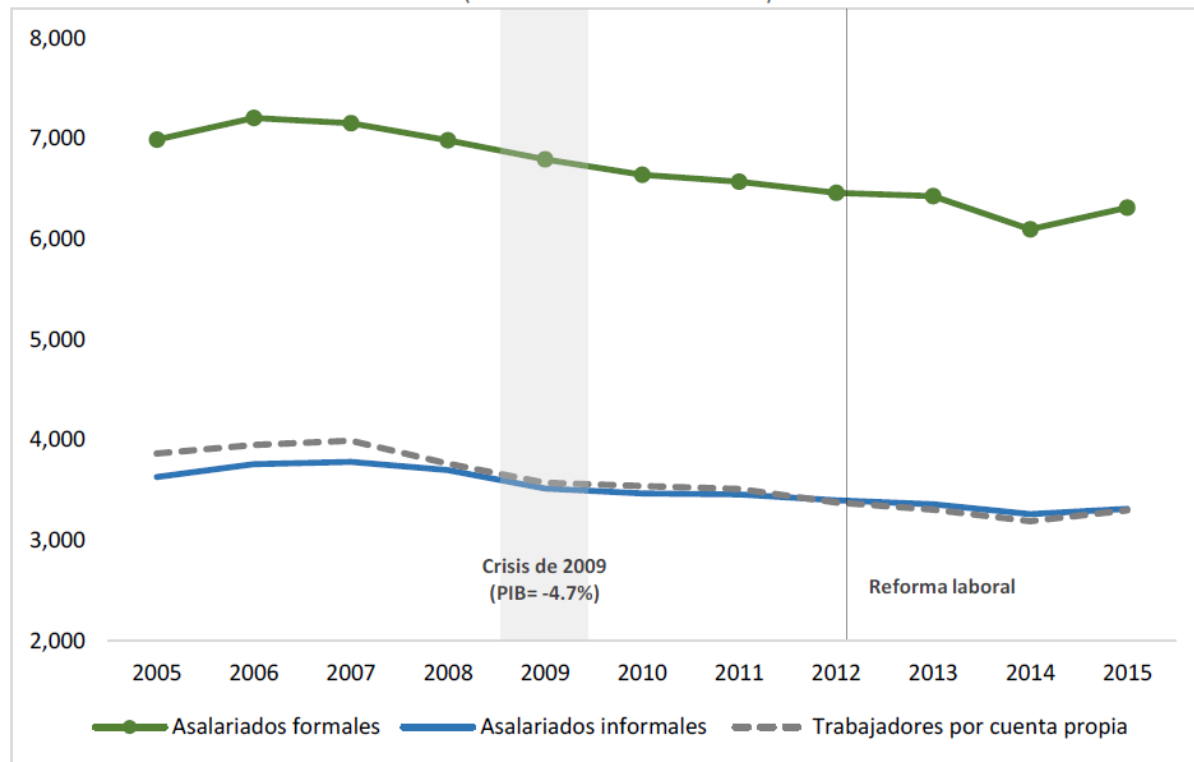
Bloomberg

Lento crecimiento

Bajos salarios

Remuneraciones medias mensuales de asalariados y trabajadores por cuenta propia

(Pesos constantes de 2010)



Fuente: Elaboración propia con datos de la Encuesta Nacional de Ocupación y Empleo (ENOE).

Nota: Remuneraciones expresadas en términos reales, se usa el deflactor para septiembre de cada año tomando como base 2010=100

**Con brechas entre
 formales e informales**

Número y porcentaje de trabajadores informales, por tipo de unidad económica y sector de actividad. 2017-I

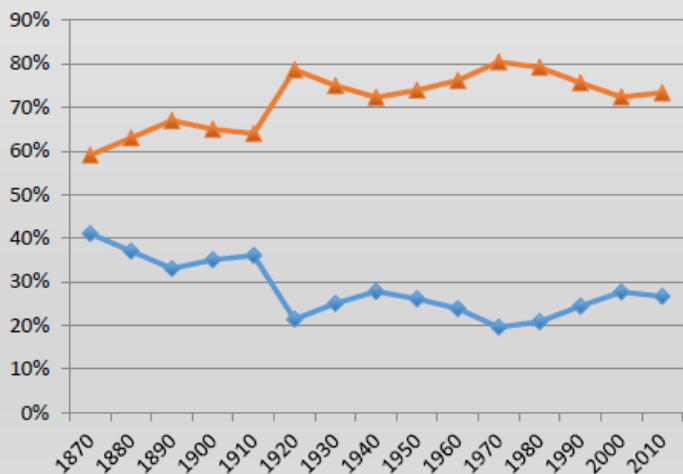
Tipo de unidad económica	Personas (miles)	Porcentaje
Hogares, sector informal	14,155	47.7%
Trabajo doméstico remunerado	2,349	7.9%
Empresas, Gobierno e Instituciones	7,367	24.8%
Instituciones Financieras	68	0.2%
Corporaciones y sociedades no financieras	1,614	5.4%
Negocios formales, no agropecuario a/	4,350	14.7%
Gobierno	367	1.2%
Instituciones no lucrativas, privadas	370	1.2%
Instituciones no lucrativas, públicas	379	1.3%
Situaciones de carácter especial y n.e.	219	0.7%
Ámbito agropecuario	5,780	19.5%
Negocios formales agropecuarios	4,326	14.6%
Agricultura de subsistencia	1,454	4.9%
Total	29,650	100%

Fuente: INEGI, ENOE.

**Con millones de
trabajadores informales
en sectores formales**

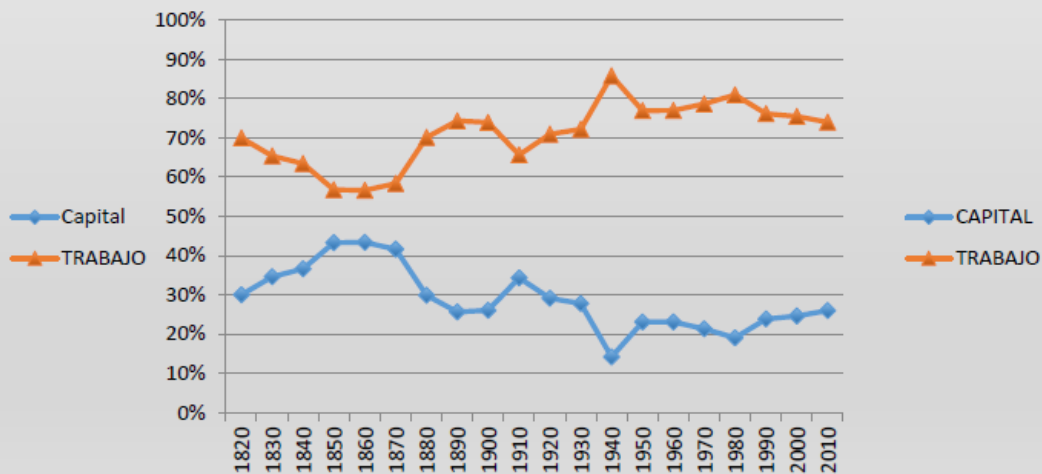
Un patrón distributivo muy distinto

REINO UNIDO
TRABAJO Y CAPITAL
 PARTICIPACIÓN EN EL INGRESO NACIONAL %



FUENTE: piketty.pse.fr/capital21.c

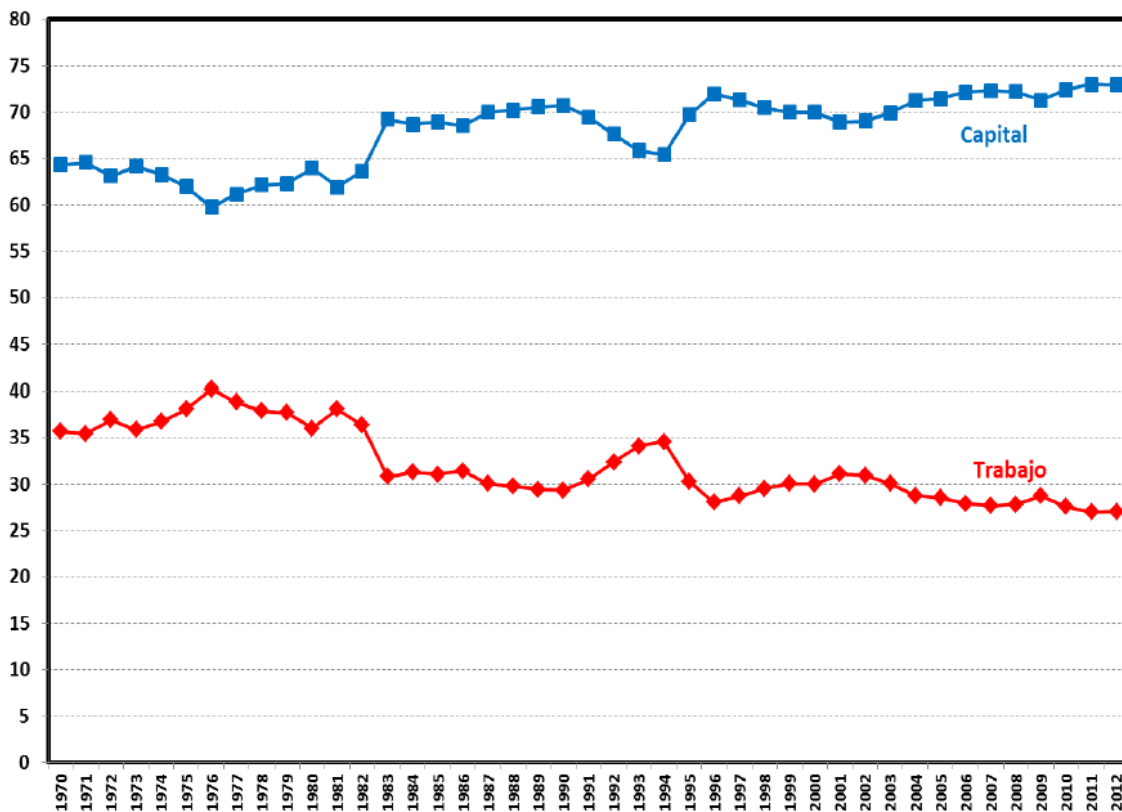
FRANCIA
TRABAJO Y CAPITAL
 PARTICIPACIÓN EN EL INGRESO NACIONAL %



FUENTE: piketty.pse.fr/capital21.c

**Las ganancias del magro
 crecimiento económico
 no benefician a quienes
 trabajan día a día.**

Distribución del Producto entre los Factores de la Producción, 1970-2012
 (como porcentaje del PIB)



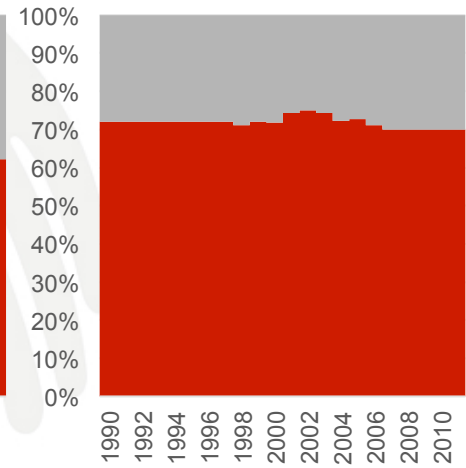
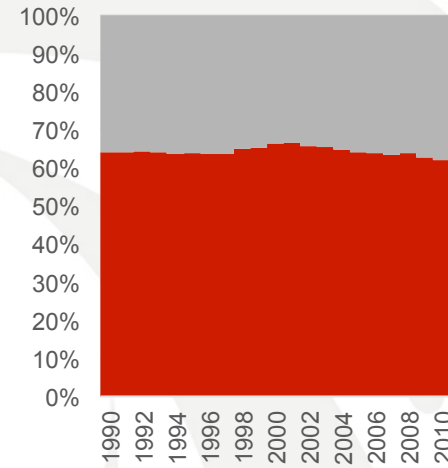
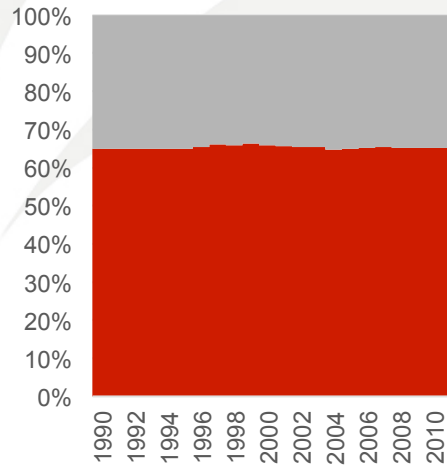
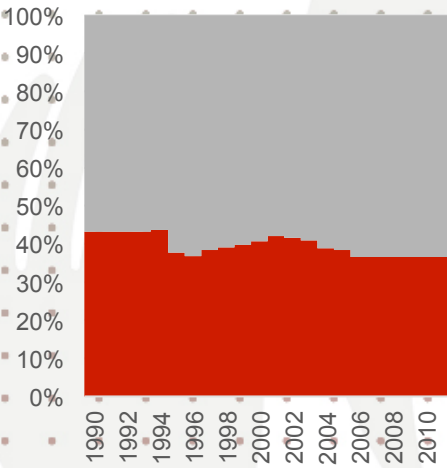
Estructuralmente no hay cambios

México

España

Estados Unidos

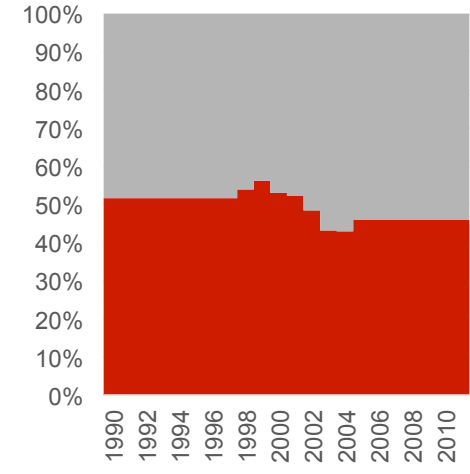
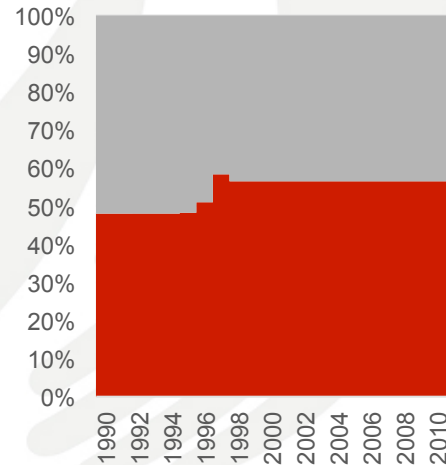
Suiza



■ Capital
 ■ Trabajo

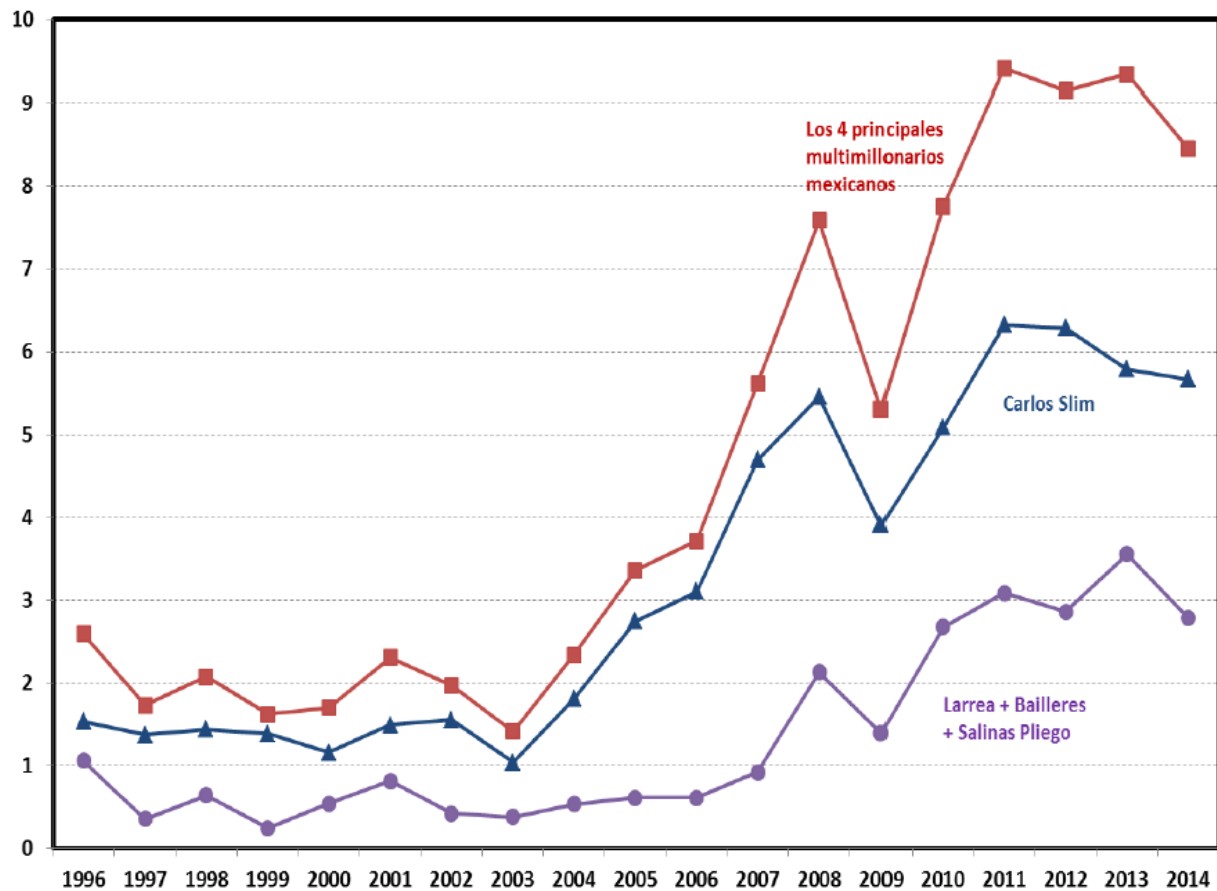
Paraguay

Uruguay

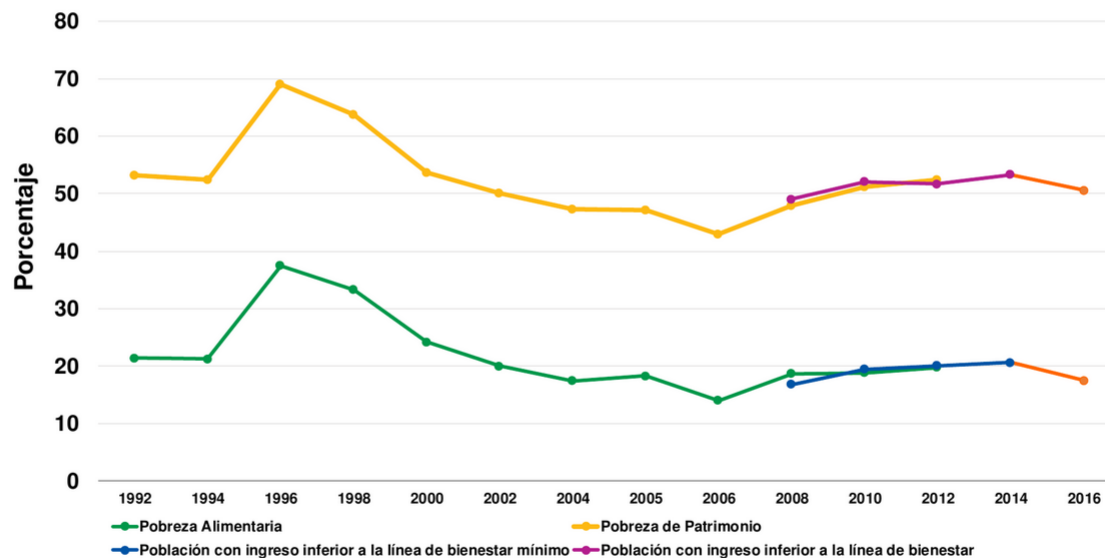


**Pero hay de
hogares a hogares**

**Riqueza de los 4 principales multimillonarios
mexicanos como porcentaje del PIB**



Evolución de la población en pobreza en materia de ingresos 1992-2016 Porcentaje



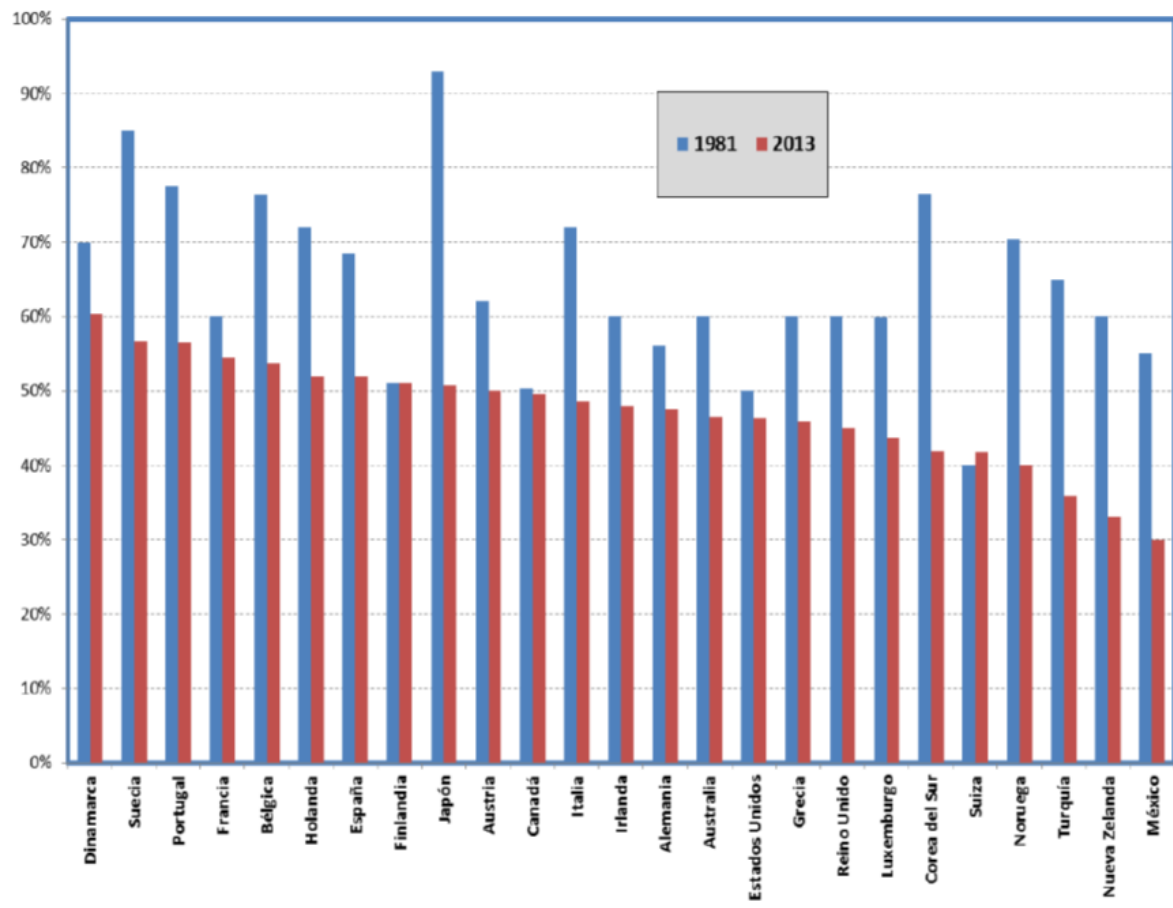
Fuente: estimaciones del CONEVAL con base en las ENIGH de 1992 a 2014, el MCS-ENIGH 2008-2014 y el MEC del MCS-ENIGH 2016.

**En un modelo que no
 hace que disminuya la
 pobreza**

Con los impuestos más bajos del vecindario y...

1. México obtiene el 54% de todos sus ingresos fiscales por impuestos en bienes y servicios (promedio OCDE, 32.5%)
2. Sin impuestos (hasta hace poco) a las ganancias de capital en el mercado accionario
3. Sin impuesto a las herencias
4. Sin impuesto a la tenencia
5. Sin predial como eje de recaudación

Tasa Marginal Más Alta del Impuesto Sobre la Renta, 1981 y 2013

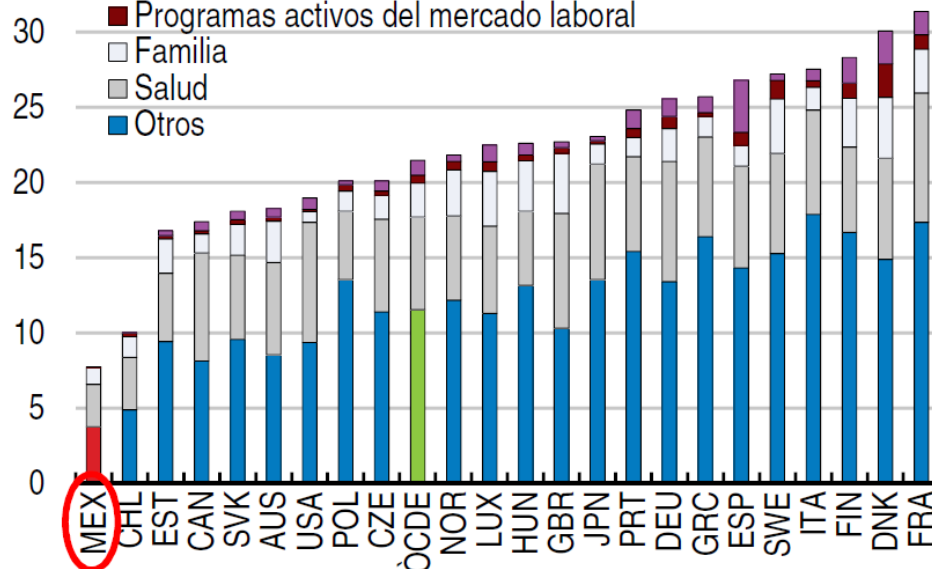


Por tanto, lo poco que recauda no sirve para redistribuir casi nada

C. Gasto social público por ramo

% , último año disponible

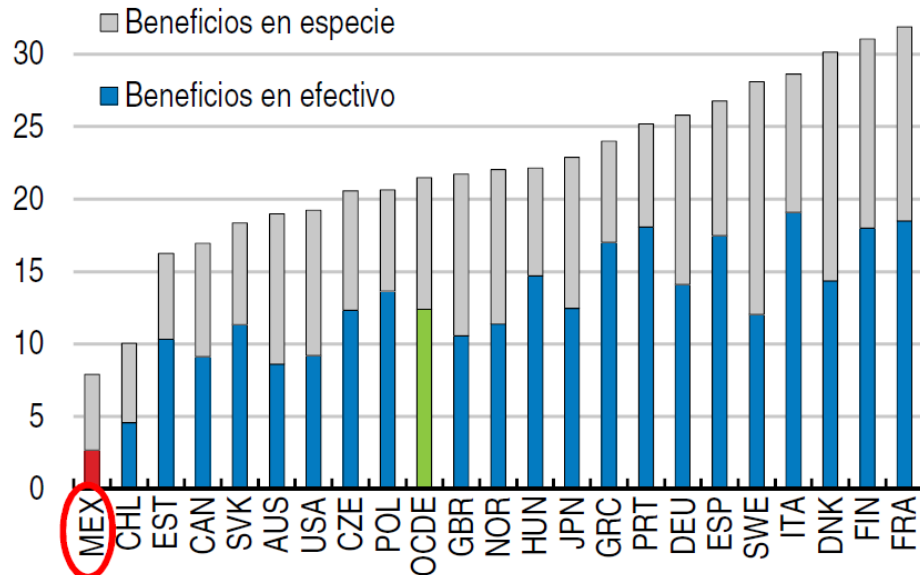
- Desempleo
- Programas activos del mercado laboral
- Familia
- Salud
- Otros



D. Gasto social público por tipo

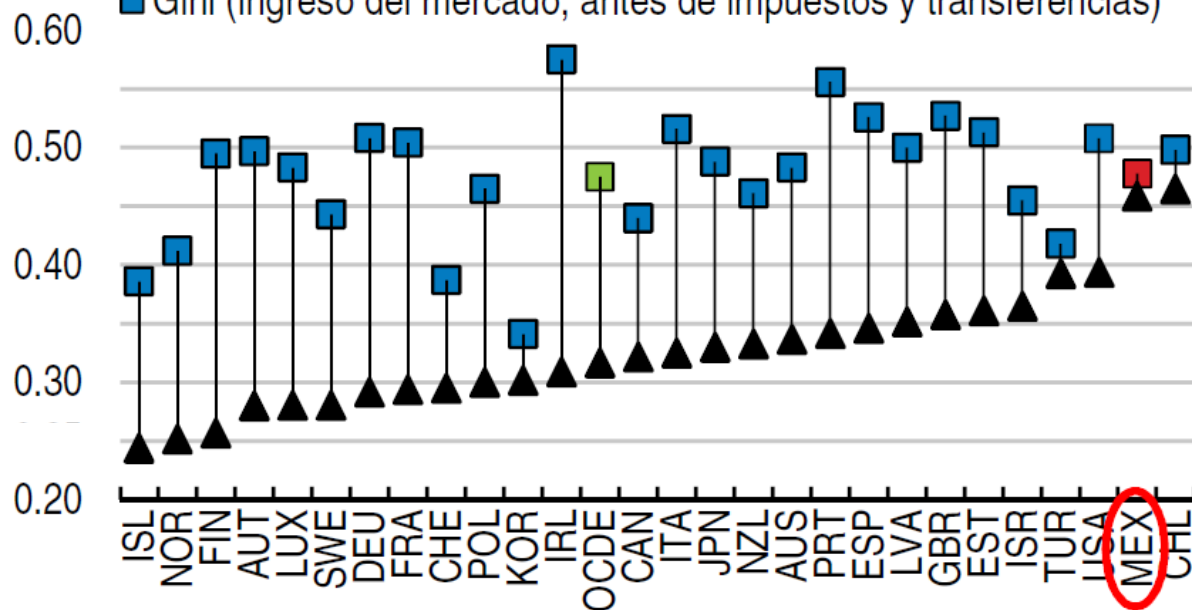
% del PIB, último año disponible

- Beneficios en especie
- Beneficios en efectivo



E. Poco efecto de los impuestos y transferencias sobre la reducción de la desigualdad

▲ Gini (ingreso disponible, después de impuestos y transferencias)
 ■ Gini (ingreso del mercado, antes de impuestos y transferencias)



Y menos sirve cuando se usa mal

Agenda:

Economía incluyente:

- **Eliminar la desigualdad de trato + Igualdad ante la ley y las oportunidades.**
- **Dejar atrás al México de los privilegios y avanzar hacia el mérito, el talento y la solidaridad.**
- **Abrir la discusión a medidas fiscales que contengan la concentración del ingreso y la riqueza.**
- **Salarios remuneradores, dignos con protección social.**

Instituciones que funcionen.

Ejercicio de derechos.

Reforma política y participación.

Acción Ciudadana Frente a la Pobreza 2018:

Generar y promover propuestas redistributivas.

Contener el uso electoral de programas sociales y el clientelismo.

Continuar proyectos que avancen en el ejercicio de derechos.

Formulario:

www.democraciasinpobreza.mx