

NOTA INFORMATIVA

México, D.F., a 22 de agosto de 2014

REPORTA CONEVAL LA EVOLUCIÓN DEL INGRESO LABORAL Y DEL ÍNDICE DE TENDENCIA LABORAL DE LA POBREZA AL SEGUNDO TRIMESTRE DE 2014

- El poder adquisitivo del ingreso laboral de las familias tuvo una importante caída desde la crisis económica 2008-2009 de la cual no ha podido recuperarse. Es decir, tanto la inflación como el alza en el precio de los alimentos han sido mayores que el incremento de los ingresos laborales de las familias.
- Este fenómeno se debe especialmente a la caída de los ingresos laborales reales en las zonas urbanas del país.
- El Índice de Tendencia Laboral de la Pobreza se ha incrementado desde la crisis 2008-2009 y, aunque a tasas menores, continúa subiendo en los últimos años. Esto quiere decir que se ha incrementado el porcentaje de personas cuyo ingreso laboral es menor que el valor de la canasta alimentaria.

México, D.F.- Desde marzo de 2010, el Consejo Nacional de Evaluación de la Política de Desarrollo Social (CONEVAL) publica trimestralmente el Índice de Tendencia Laboral de la Pobreza junto con otros indicadores socioeconómicos de corto plazo, con la finalidad de contar con información oportuna para la toma de decisiones en materia de política pública.

Este Índice se construye con la información de los ingresos laborales que las familias reportan en la Encuesta Nacional de Ocupación y Empleo (ENOE) que elabora el Instituto Nacional de Estadística y Geografía (INEGI), y muestra la evolución de la proporción de la población cuyo ingreso laboral es menor que el valor de la canasta alimentaria.

Ingreso laboral

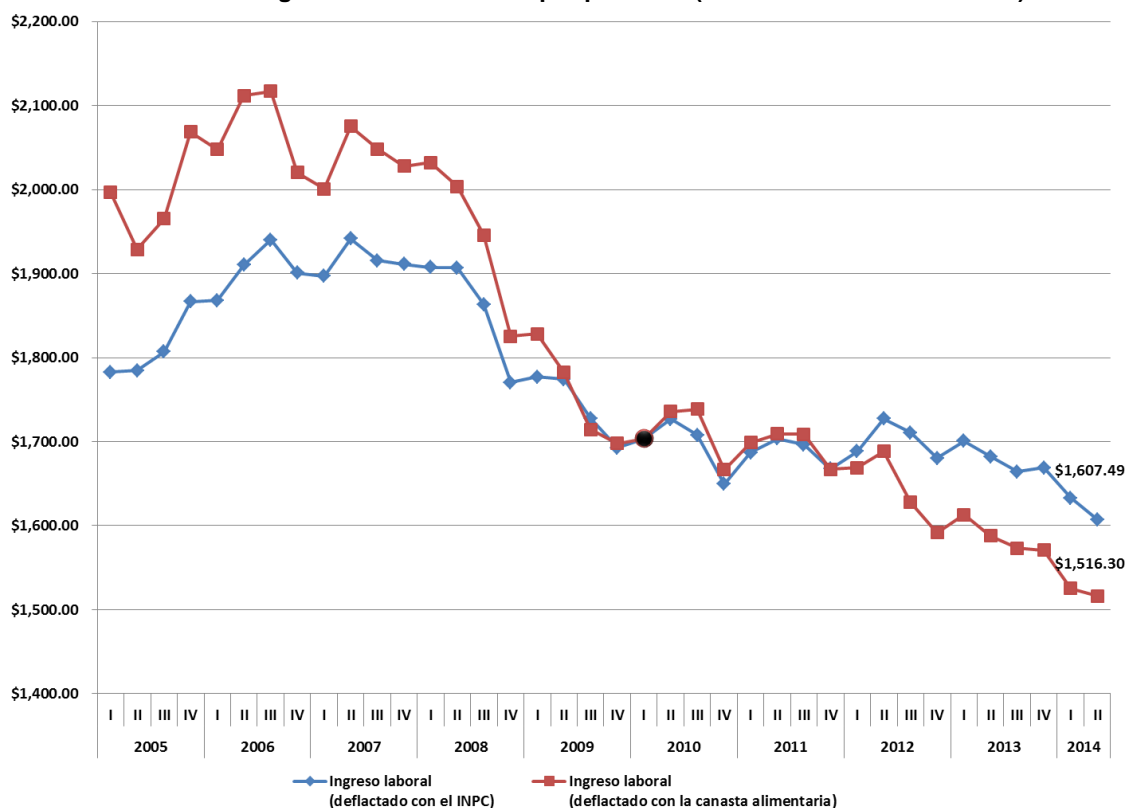
Como se ha venido reportando cada trimestre, tras la crisis económica de los años 2008-2009 el poder adquisitivo del ingreso laboral tuvo una importante caída de la cual no ha podido recuperarse. Esta caída es más severa si el poder adquisitivo tiene como referente los precios de los alimentos.

Como se muestra en la gráfica 1, en el primer trimestre de 2010 el ingreso laboral promedio por persona al mes fue de \$1,703.40; en el segundo trimestre de 2014 fue de \$1,607.50 si a los ingresos laborales se les descontara la inflación, pero es de \$1,516.30 si el ajuste se realiza con el valor de la canasta alimentaria. Lo anterior debido a que en años recientes el precio de los alimentos ha subido más que la inflación.

Si el punto de comparación se hiciera respecto al primer trimestre de 2005, que es cuando empieza la serie, de acuerdo con la ENOE el poder adquisitivo del ingreso laboral respecto a la inflación se ha reducido en 10.9% en el segundo trimestre de 2014, pero respecto al precio de los alimentos se ha reducido en 31.7%. Es decir, los ingresos laborales han

perdido mayor poder adquisitivo en relación con el valor de la canasta alimentaria que respecto a la inflación. La información completa sobre la evolución del ingreso laboral desde 2005 se puede consultar en: <http://bit.ly/1pQLCYG>

Gráfica 1
Valor real del ingreso laboral mensual por persona¹ (Promedio de cada trimestre)



Fuente: elaboración del CONEVAL con base en la ENOE. Recuperación de ingresos por intervalos de salario

¹ A pesos del primer trimestre 2010

La evolución del ingreso laboral ha sido diferente entre las zonas urbanas y rurales. En términos reales, el ingreso laboral en las zonas urbanas muestra una disminución del 26.0 por ciento entre el primer trimestre de 2005 y el segundo trimestre de 2014, mientras que en las zonas rurales este ingreso disminuyó tan solo 3.2 por ciento en el mismo periodo; aún así, el ingreso laboral urbano sigue siendo mayor que el rural.

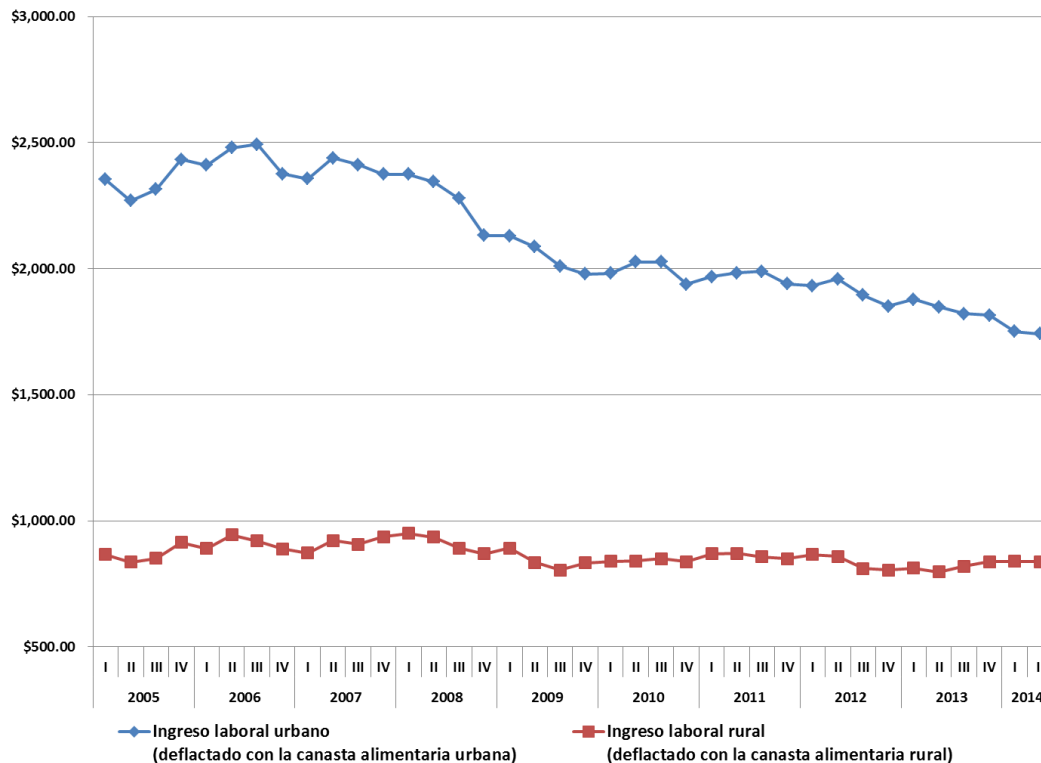
En las zonas urbanas se puede apreciar que después de los años de la crisis económica de 2008-2009, el ingreso laboral no se ha podido recuperar, mientras que en las zonas rurales prácticamente se ha mantenido constante con algunas pequeñas variaciones periódicas.

La evolución del poder adquisitivo de los ingresos laborales por entidad federativa también se reporta trimestralmente por parte del CONEVAL. Esta información se puede consultar en el ANEXO A de este documento. La información completa también se encuentra en:

<http://bit.ly/1pQLCYG>

Gráfica 2

Valor real del ingreso laboral mensual por persona¹, según zona urbana o rural (Promedio de cada trimestre)



Fuente: elaboración del CONEVAL con base en la ENOE. Recuperación de ingresos por intervalos de salario

¹ A pesos del primer trimestre 2010

Índice De Tendencia Laboral De La Pobreza (ITLP-IS)

El comportamiento del poder adquisitivo del ingreso laboral explica en parte la evolución del ITLP-IS¹, el cual muestra que después de la crisis económica de 2008-2009 se incrementó la proporción de la población cuyos ingresos laborales son menores que el valor de la canasta alimentaria. Si este índice se incrementa significa que en el país hay más personas con ingresos laborales muy bajos, menores al valor de una canasta alimentaria.

Como puede apreciarse en la gráfica 3, hasta antes del segundo trimestre de 2008, el ITLP-IS nacional se mantuvo en los valores más bajos de toda la serie. Es a partir del tercer trimestre de 2008 que empieza a incrementarse con los saltos más amplios durante el periodo de la crisis económica (2008-2009). A partir de 2010 el Índice mantiene una tendencia creciente más atenuada a nivel nacional, pero diferenciada entre las zonas rurales y urbanas.

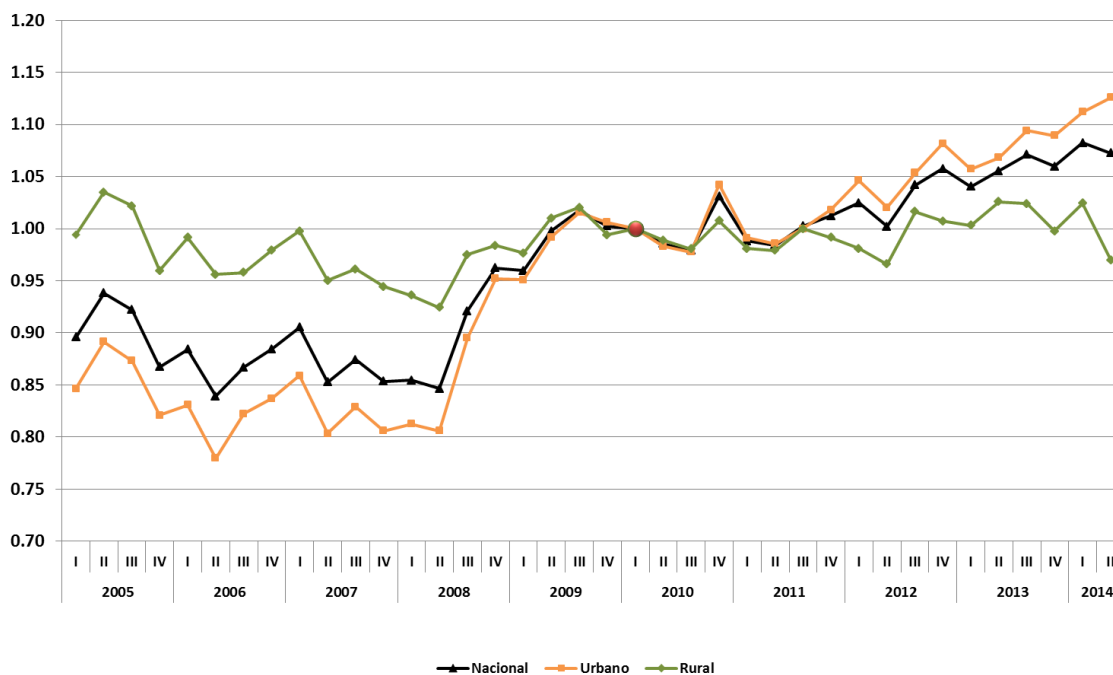
¹ El ITLP-IS incorpora toda la información disponible en la Encuesta Nacional de Ocupación y Empleo (ENOE) sobre los ingresos laborales, debido a que algunas personas prefieren reportar sus ingresos dentro de algún intervalo de salario mínimo en lugar de sus ingresos específicos. Es por eso, que el ITLP-IS contribuye a la precisión sobre la evolución del poder adquisitivo de los ingresos laborales de los hogares que se venía reportando con el ITLP anteriormente, pues ésta incluye también ingresos laborales de los intervalos de salario mínimo reportados por los hogares. El ITLP-IS se reporta desde el primer trimestre de 2013. Ver nota técnica del ITLP-IS en <http://bit.ly/1pQLCYG>

En las zonas urbanas el ITLP-IS se ha incrementado más que en las rurales. En el segundo trimestre de 2014, el Índice se incrementó en 5.4 por ciento con respecto al mismo periodo del año anterior; mientras que en las zonas rurales disminuyó en 5.4 por ciento en el mismo periodo. Al igual que lo sucedido con el poder adquisitivo del ingreso laboral, la situación laboral que muestra el ITLP-IS ha empeorado más en las zonas urbanas que en las zonas rurales del país.

En el corto plazo, el ITLP-IS nacional del segundo trimestre de 2014 muestra una disminución cercana al 1.0 por ciento con respecto al trimestre inmediato anterior, lo que representa una disminución de la proporción de la población que no puede adquirir la canasta alimentaria con su ingreso laboral, entre el primero y segundo trimestre de este año.

Este comportamiento de corto plazo es el resultado de una disminución del ITLP-IS de 5.3 por ciento en zonas rurales y un aumento del 1.3 por ciento en zonas urbanas, lo cual está en concordancia con el comportamiento del poder adquisitivo de los ingresos laborales en cada una de esas zonas.

Gráfica 3
Evolución del ITLP-IS¹, Nacional Primer trimestre de 2005 - segundo trimestre 2014



Fuente: elaboración del CONEVAL con base en la ENOE. Recuperación de ingresos por intervalos de salario

¹ Base primer trimestre 2010

El CONEVAL también reporta cada trimestre el Índice de Tendencia Laboral de la Pobreza por entidad federativa. Esta información se presenta en el ANEXO B, así como en la página del CONEVAL en: <http://bit.ly/1pQLCYG>

--ooOOoo--

SOBRE EL CONEVAL

El CONEVAL es un organismo con autonomía técnica y de gestión que norma y coordina la evaluación de la Política Nacional de Desarrollo Social y de las políticas, los programas y las acciones que ejecuten las dependencias públicas. Asimismo, tiene la responsabilidad de definir, identificar y medir la pobreza a nivel estatal y municipal garantizando la transparencia, objetividad y rigor técnico en dichas actividades. La información que se genera en materia de evaluación de políticas y de programas de desarrollo social, así como de medición de pobreza está disponible en la página de internet (www.coneval.gob.mx) para consulta de cualquier persona interesada.

Contacto:

Julieta Castro Toral
Directora de Información y Comunicación Social
01 (55) 54 81 72 57
jcastro@coneval.gob.mx

Elsa Rosales Corona
Jefa de Análisis Información
01 (55) 54 81 72 10
erosales@coneval.gob.mx



Coneval



@coneval



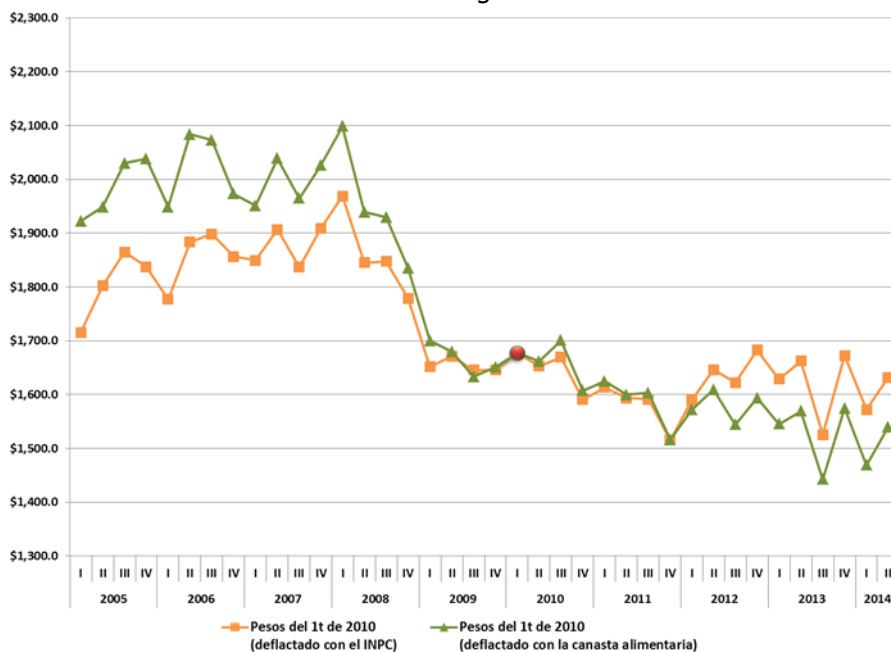
conevalvideo

<http://www.blogconeval.gob.mx/>

ANEXO A

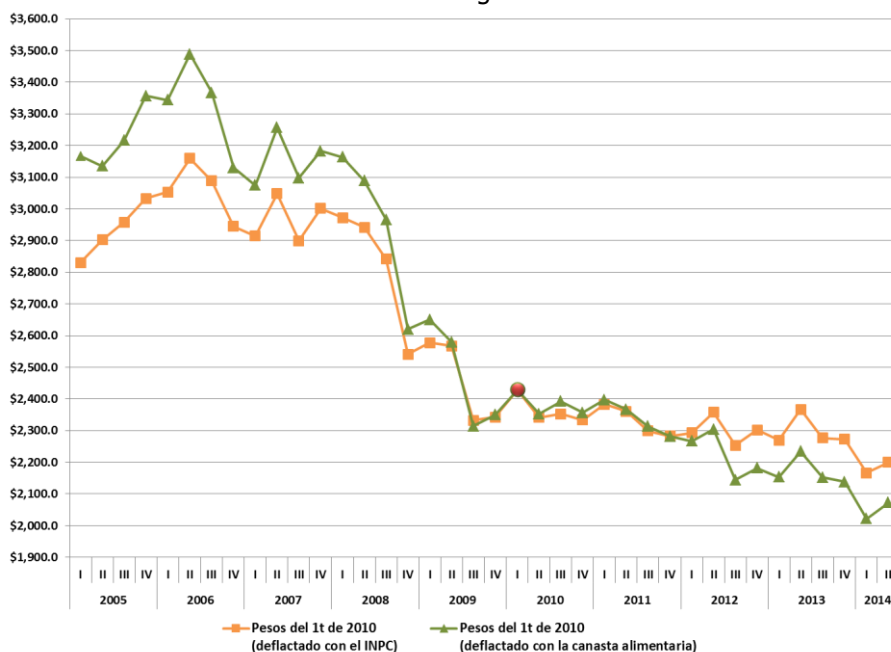
Evolución de los ingresos laborales reales por entidad federativa

Ingreso laboral per cápita, Aguascalientes
Primer trimestre 2005-segundo trimestre 2014



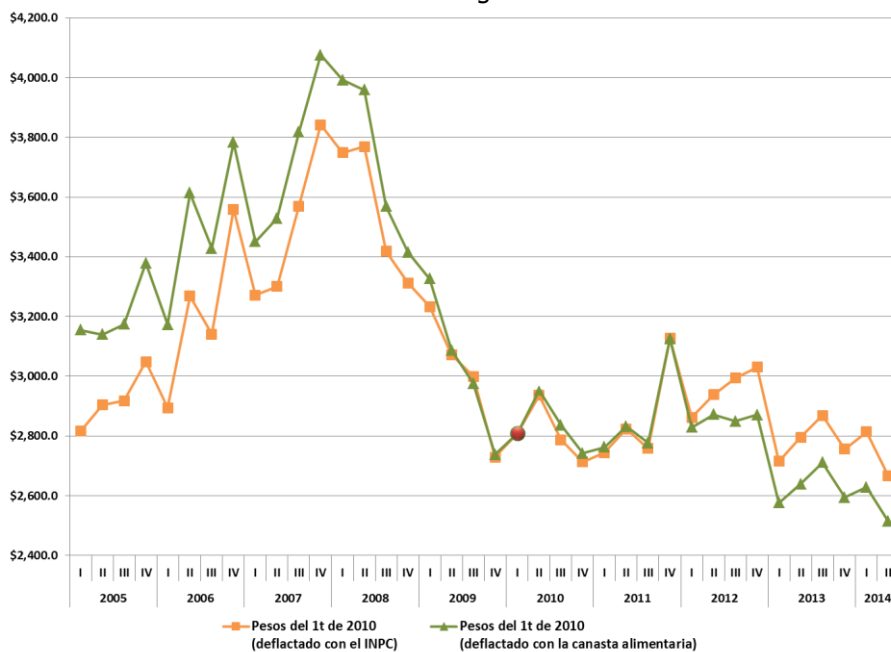
Fuente: elaboración del CONEVAL con base en la ENOE. Recuperación de ingresos por intervalos de salario.

Ingreso laboral per cápita, Baja California
Primer trimestre 2005-segundo trimestre 2014



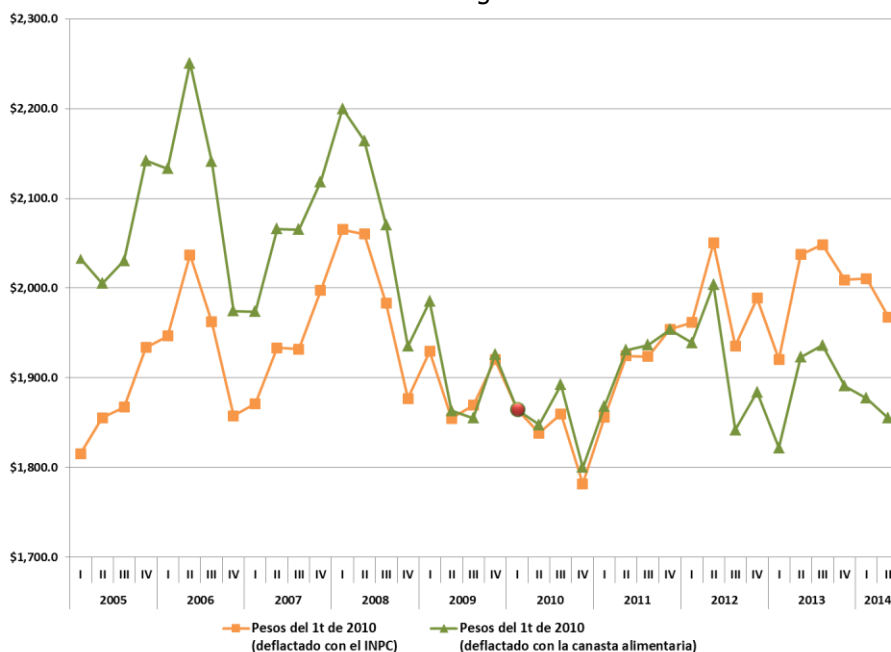
Fuente: elaboración del CONEVAL con base en la ENOE. Recuperación de ingresos por intervalos de salario.

Ingreso laboral per cápita, Baja California Sur
Primer trimestre 2005-segundo trimestre 2014



Fuente: elaboración del CONEVAL con base en la ENOE. Recuperación de ingresos por intervalos de salario.

Ingreso laboral per cápita, Campeche
Primer trimestre 2005-segundo trimestre 2014



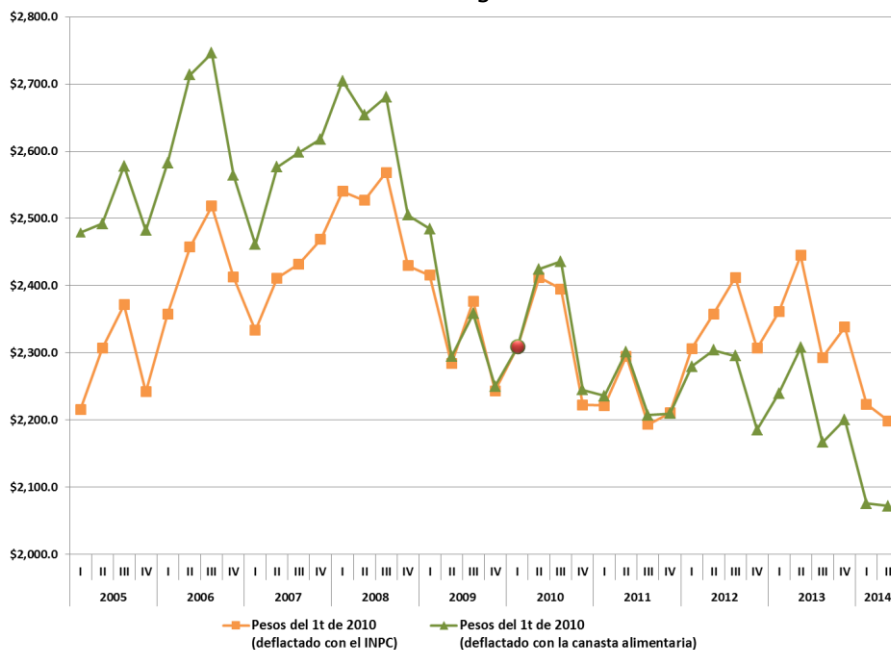
Fuente: elaboración del CONEVAL con base en la ENOE. Recuperación de ingresos por intervalos de salario.

Ingreso laboral per cápita, Coahuila
Primer trimestre 2005-segundo trimestre 2014



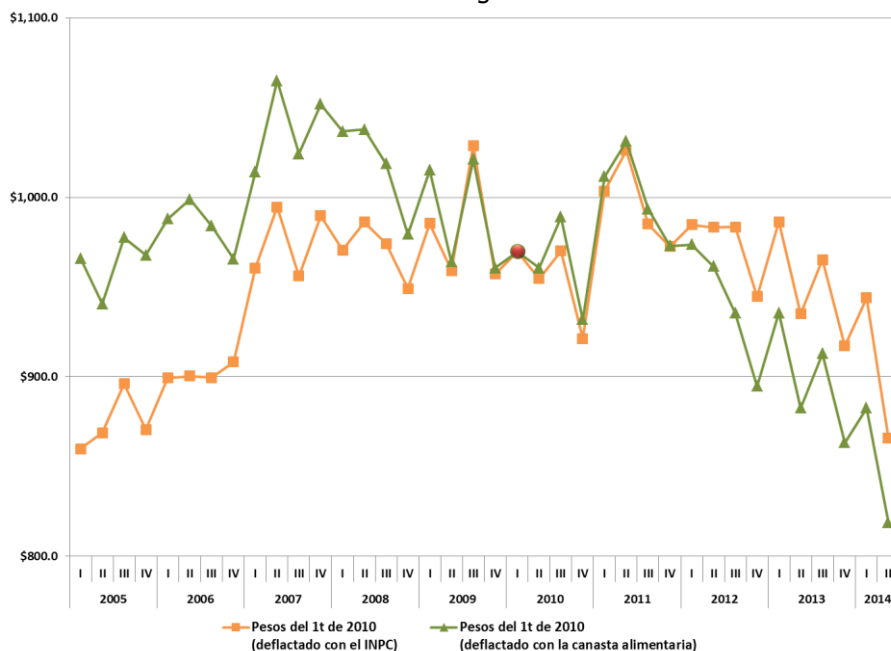
Fuente: elaboración del CONEVAL con base en la ENOE. Recuperación de ingresos por intervalos de salario.

Ingreso laboral per cápita, Colima
Primer trimestre 2005-segundo trimestre 2014



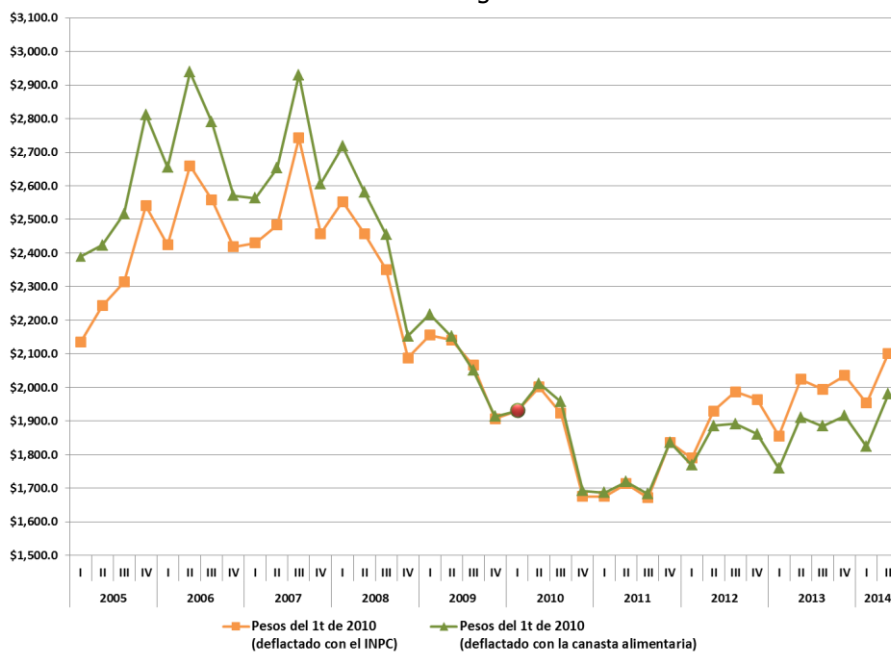
Fuente: elaboración del CONEVAL con base en la ENOE. Recuperación de ingresos por intervalos de salario.

Ingreso laboral per cápita, Chiapas
Primer trimestre 2005-segundo trimestre 2014



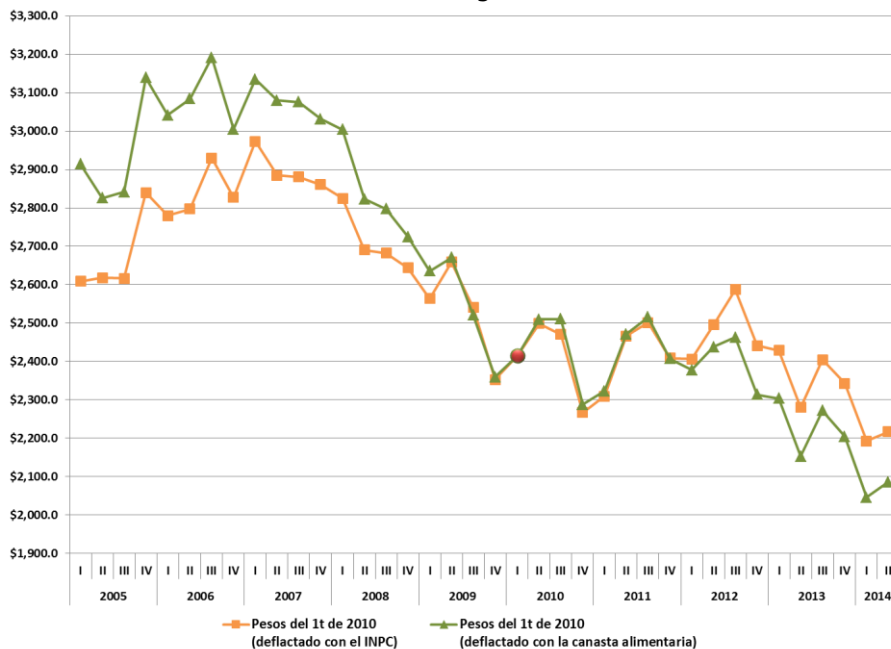
Fuente: elaboración del CONEVAL con base en la ENOE. Recuperación de ingresos por intervalos de salario.

Ingreso laboral per cápita, Chihuahua
Primer trimestre 2005-segundo trimestre 2014



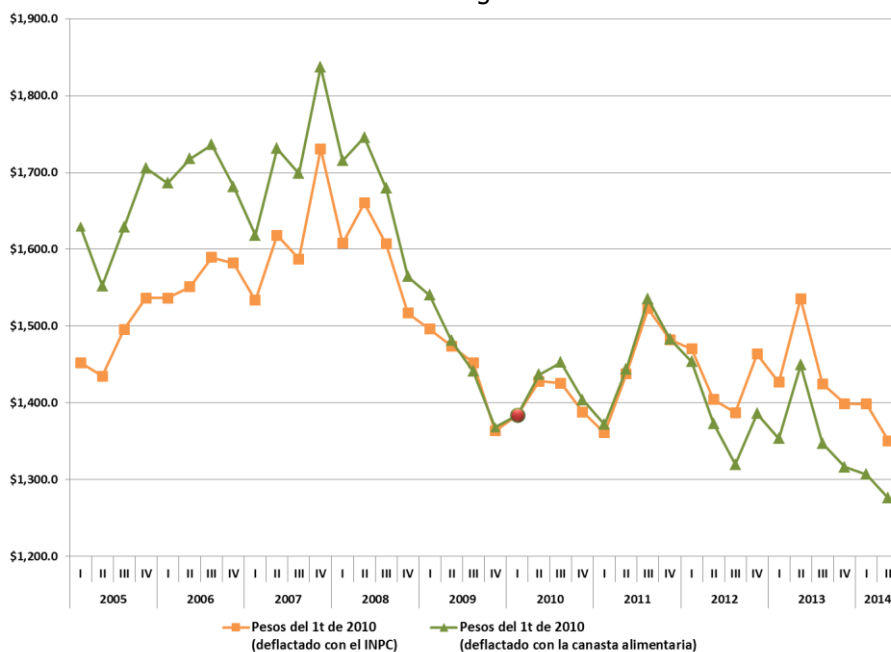
Fuente: elaboración del CONEVAL con base en la ENOE. Recuperación de ingresos por intervalos de salario.

Ingreso laboral per cápita, Distrito Federal
Primer trimestre 2005-segundo trimestre 2014



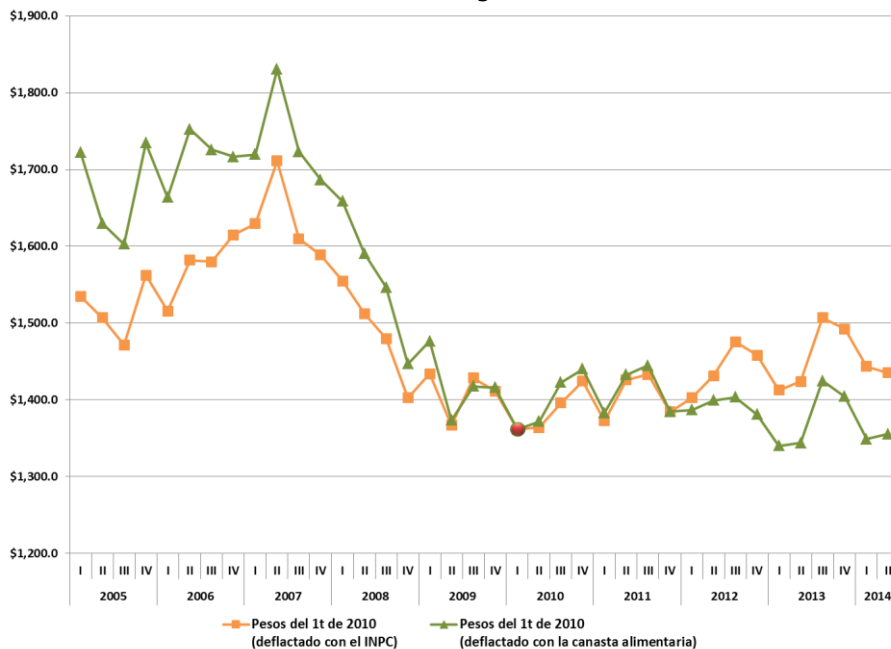
Fuente: elaboración del CONEVAL con base en la ENOE. Recuperación de ingresos por intervalos de salario.

Ingreso laboral per cápita, Durango
Primer trimestre 2005-segundo trimestre 2014



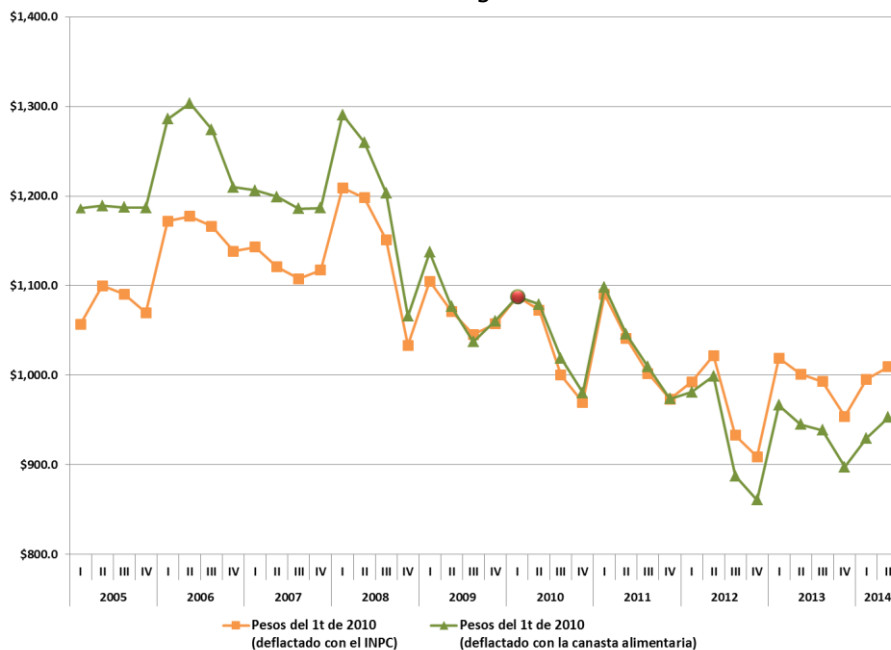
Fuente: elaboración del CONEVAL con base en la ENOE. Recuperación de ingresos por intervalos de salario.

Ingreso laboral per cápita, Guanajuato
Primer trimestre 2005-segundo trimestre 2014



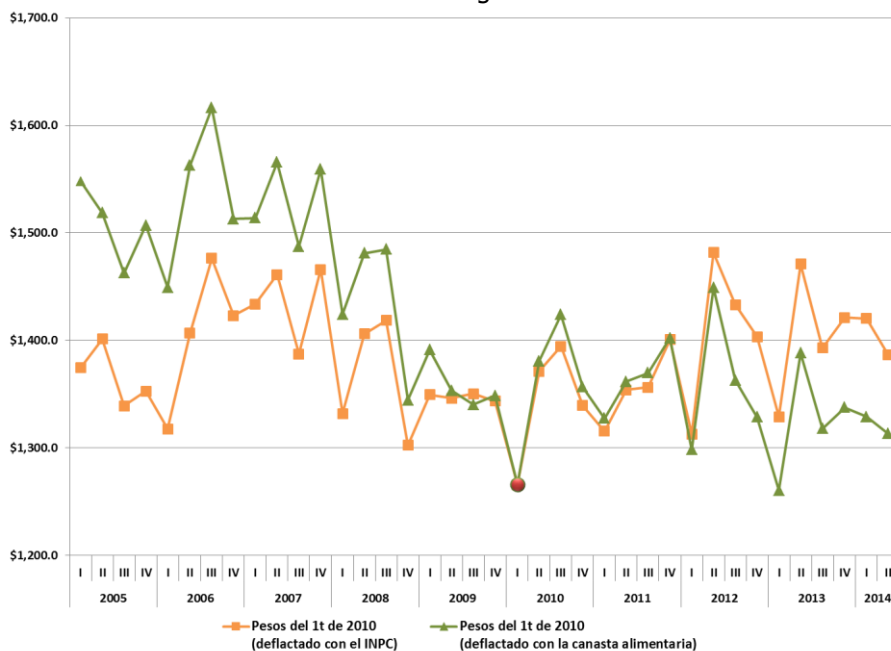
Fuente: elaboración del CONEVAL con base en la ENOE. Recuperación de ingresos por intervalos de salario.

Ingreso laboral per cápita, Guerrero
Primer trimestre 2005-segundo trimestre 2014



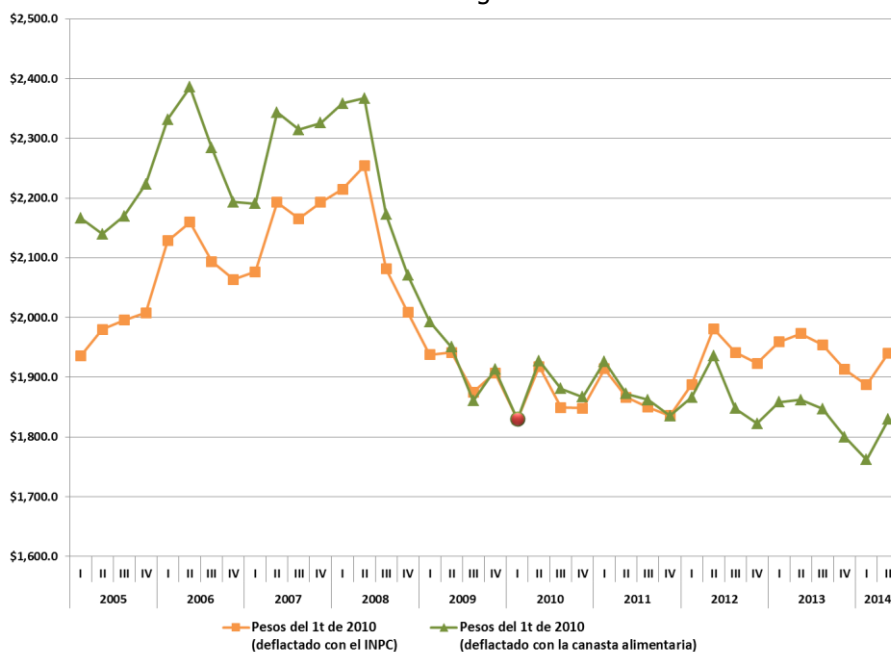
Fuente: elaboración del CONEVAL con base en la ENOE. Recuperación de ingresos por intervalos de salario.

Ingreso laboral per cápita, Hidalgo
Primer trimestre 2005-segundo trimestre 2014



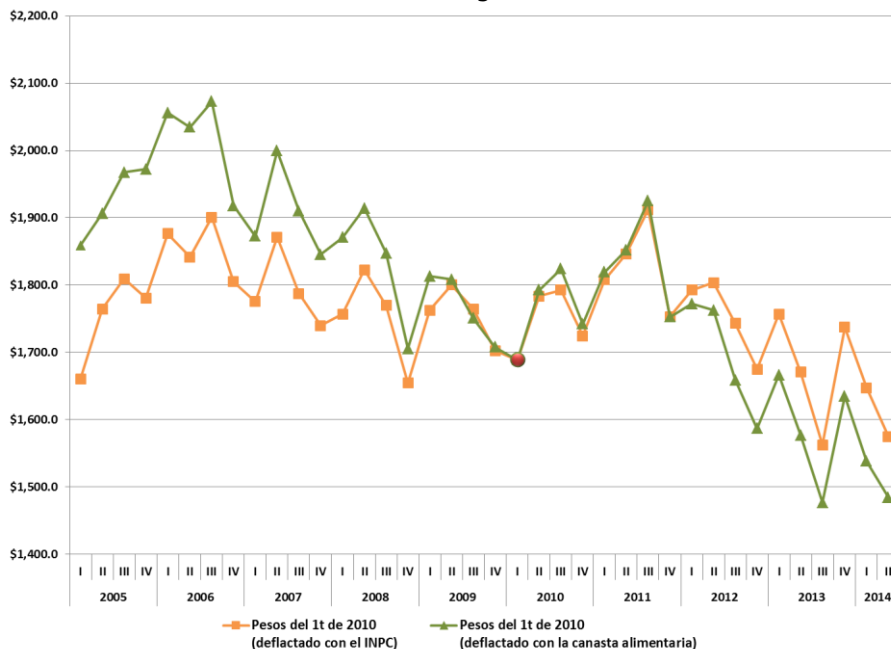
Fuente: elaboración del CONEVAL con base en la ENOE. Recuperación de ingresos por intervalos de salario.

Ingreso laboral per cápita, Jalisco
Primer trimestre 2005-segundo trimestre 2014



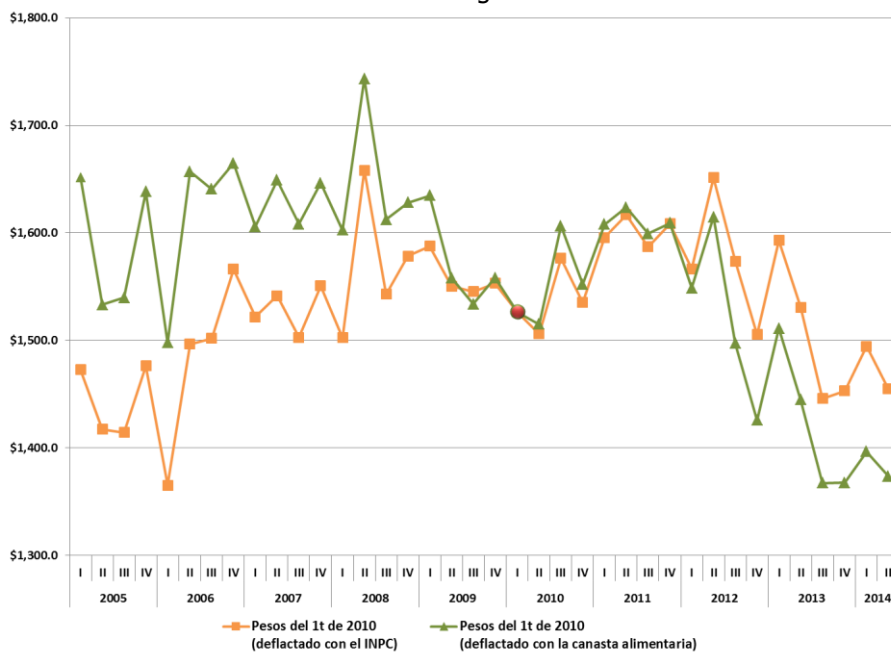
Fuente: elaboración del CONEVAL con base en la ENOE. Recuperación de ingresos por intervalos de salario.

Ingreso laboral per cápita, Estado de México
Primer trimestre 2005-segundo trimestre 2014



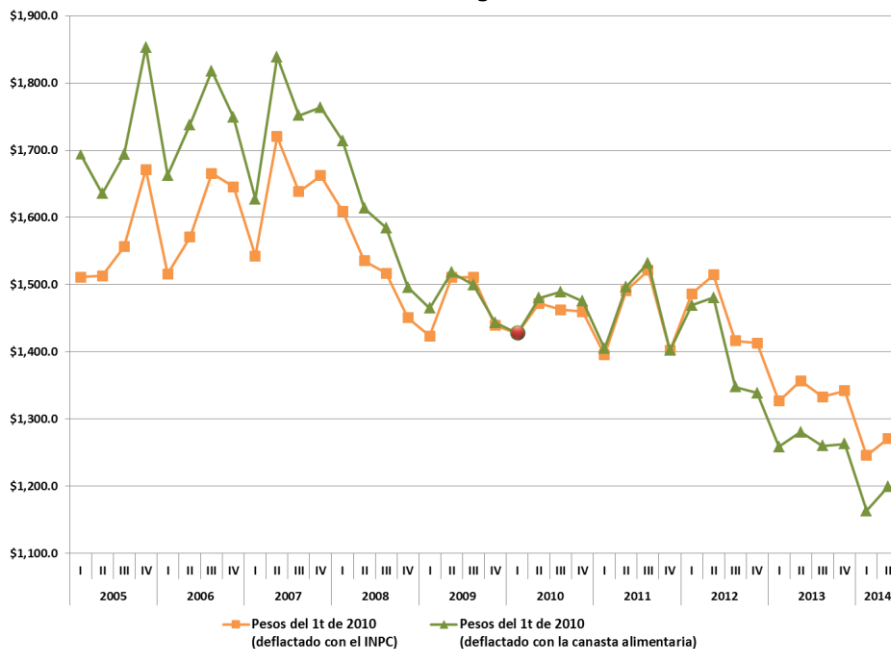
Fuente: elaboración del CONEVAL con base en la ENOE. Recuperación de ingresos por intervalos de salario.

Ingreso laboral per cápita, Michoacán
Primer trimestre 2005-segundo trimestre 2014



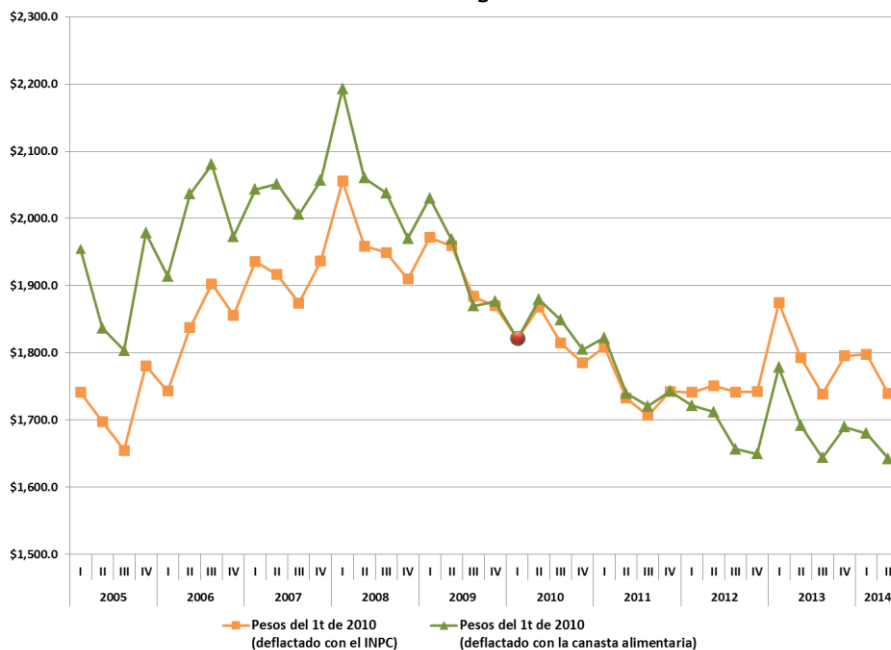
Fuente: elaboración del CONEVAL con base en la ENOE. Recuperación de ingresos por intervalos de salario.

Ingreso laboral per cápita, Morelos
Primer trimestre 2005-segundo trimestre 2014



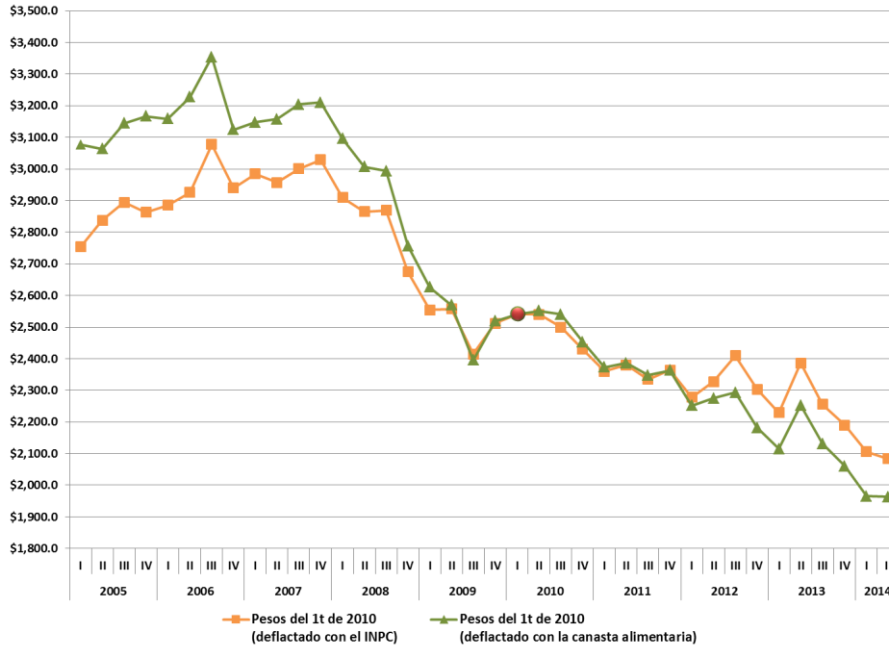
Fuente: elaboración del CONEVAL con base en la ENOE. Recuperación de ingresos por intervalos de salario.

Ingreso laboral per cápita, Nayarit
Primer trimestre 2005-segundo trimestre 2014



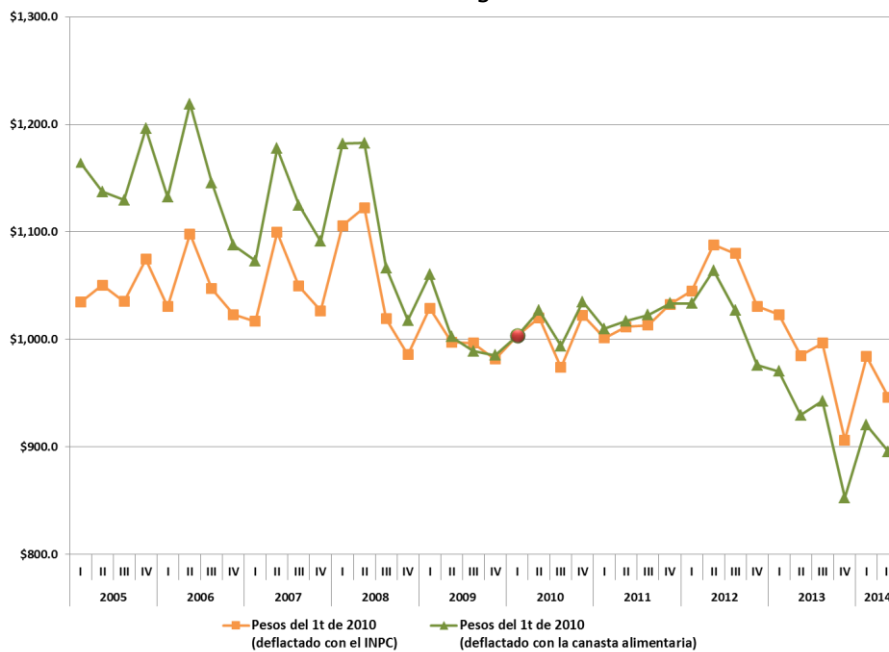
Fuente: elaboración del CONEVAL con base en la ENOE. Recuperación de ingresos por intervalos de salario.

Ingreso laboral per cápita, Nuevo León
Primer trimestre 2005-segundo trimestre 2014



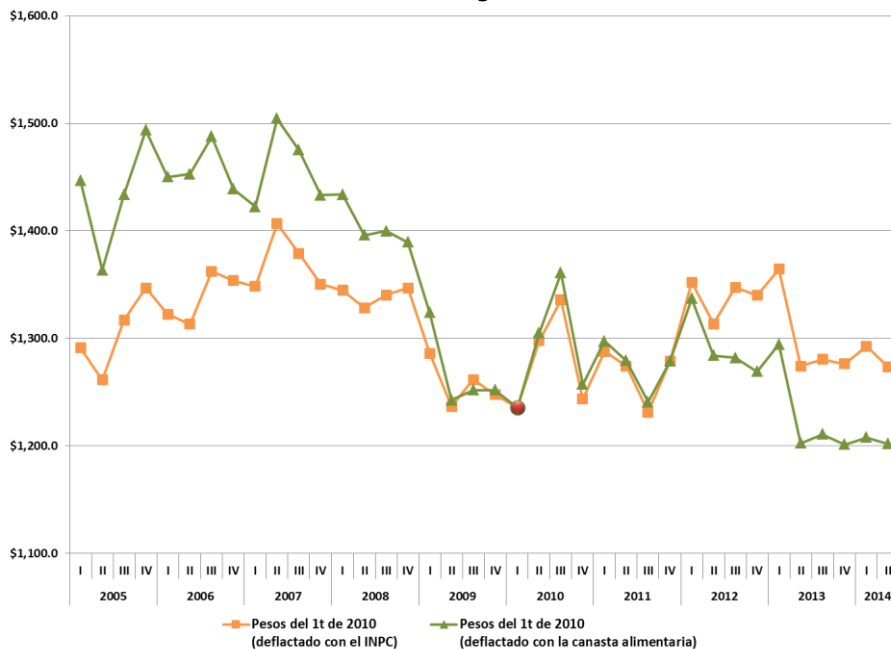
Fuente: elaboración del CONEVAL con base en la ENOE. Recuperación de ingresos por intervalos de salario.

Ingreso laboral per cápita, Oaxaca
Primer trimestre 2005-segundo trimestre 2014



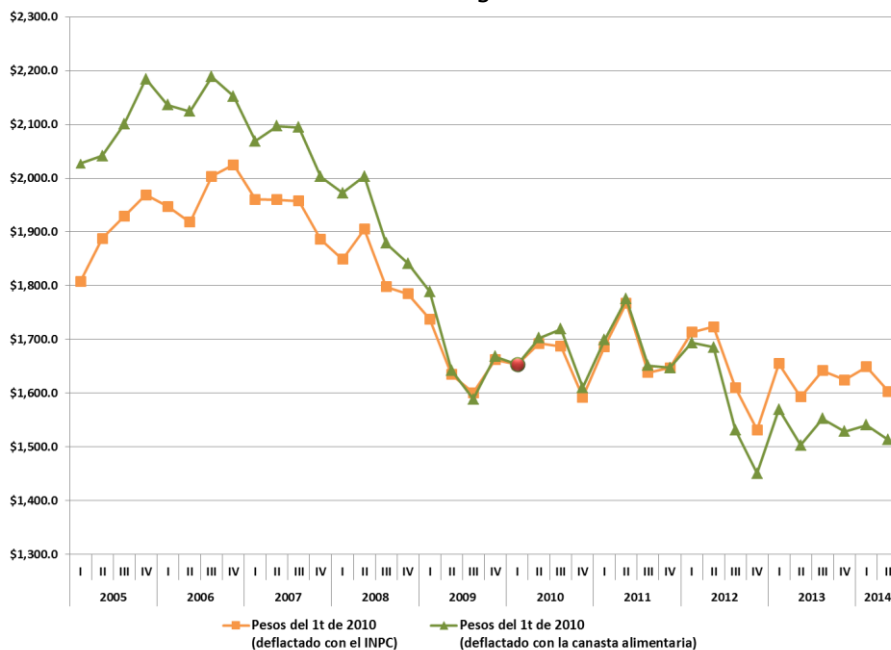
Fuente: elaboración del CONEVAL con base en la ENOE. Recuperación de ingresos por intervalos de salario.

Ingreso laboral per cápita, Puebla
Primer trimestre 2005-segundo trimestre 2014



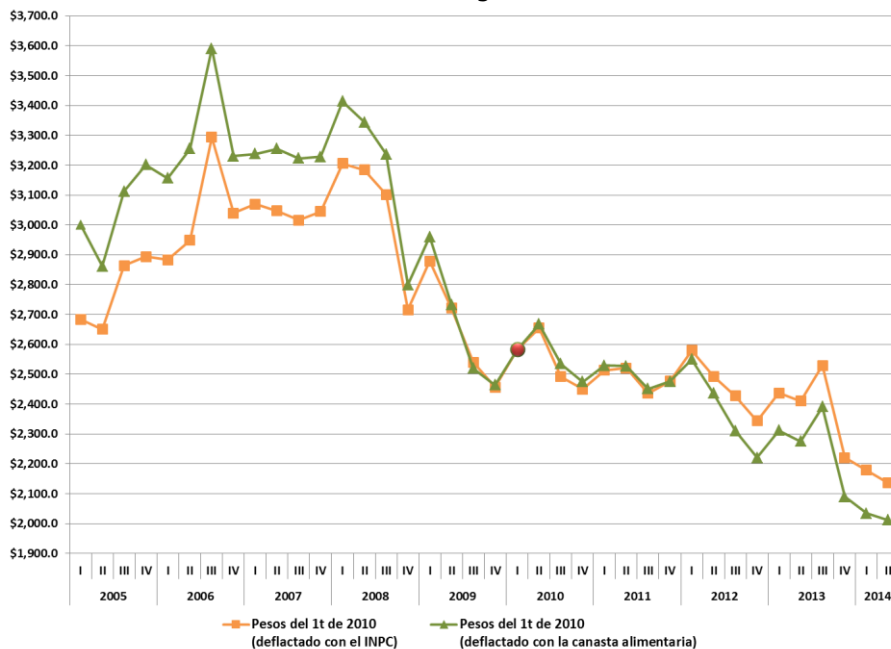
Fuente: elaboración del CONEVAL con base en la ENOE. Recuperación de ingresos por intervalos de salario.

Ingreso laboral per cápita, Querétaro
Primer trimestre 2005-segundo trimestre 2014



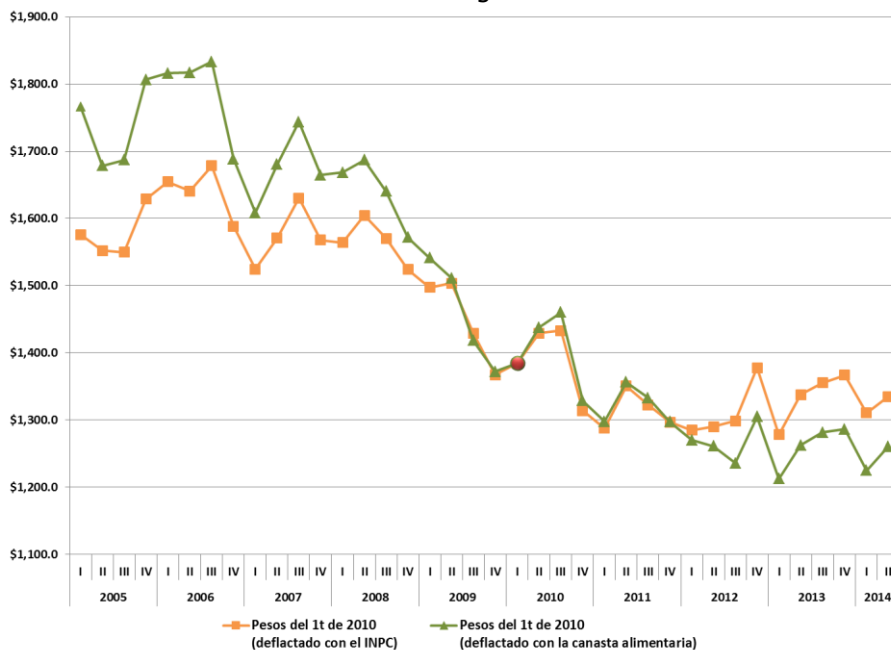
Fuente: elaboración del CONEVAL con base en la ENOE. Recuperación de ingresos por intervalos de salario.

Ingreso laboral per cápita, Quintana Roo
Primer trimestre 2005-segundo trimestre 2014



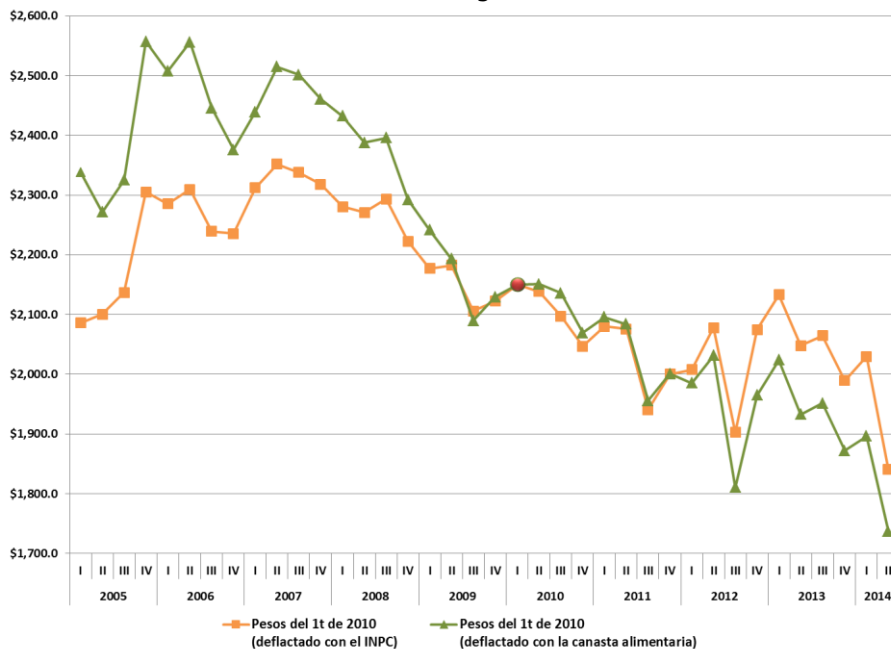
Fuente: elaboración del CONEVAL con base en la ENOE. Recuperación de ingresos por intervalos de salario.

Ingreso laboral per cápita, San Luis Potosí
Primer trimestre 2005-segundo trimestre 2014



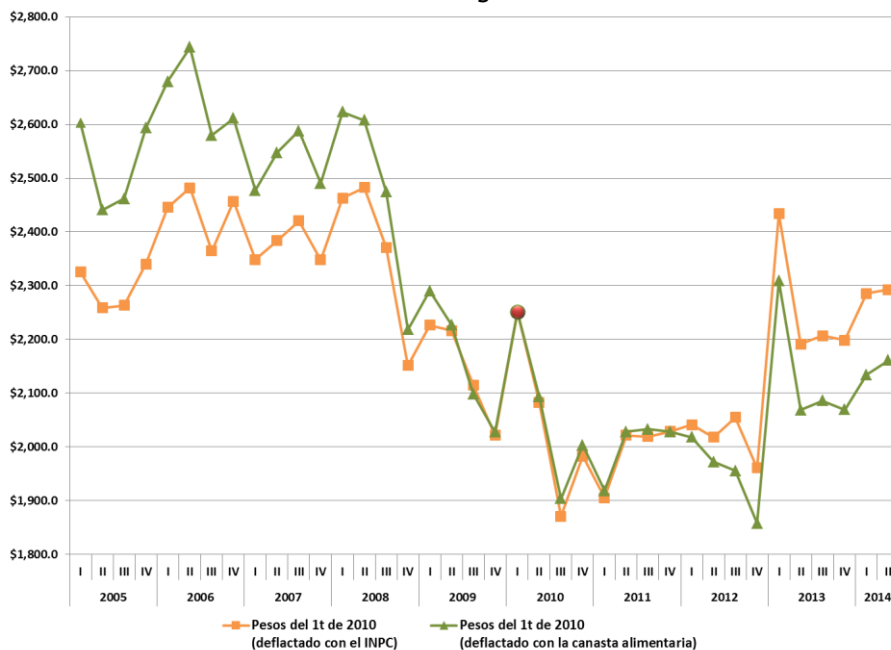
Fuente: elaboración del CONEVAL con base en la ENOE. Recuperación de ingresos por intervalos de salario.

Ingreso laboral per cápita, Sinaloa
Primer trimestre 2005-segundo trimestre 2014



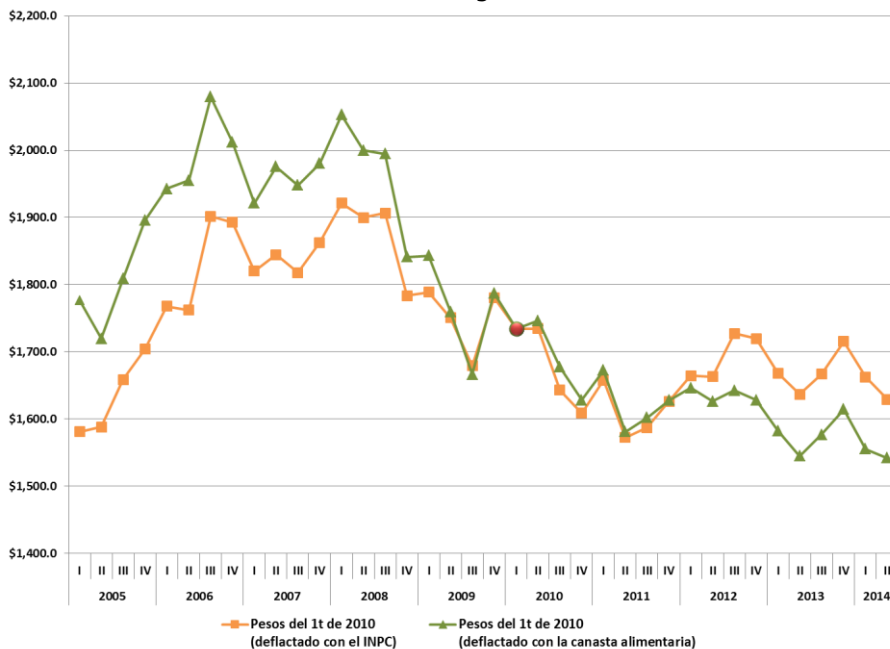
Fuente: elaboración del CONEVAL con base en la ENOE. Recuperación de ingresos por intervalos de salario.

Ingreso laboral per cápita, Sonora
Primer trimestre 2005-segundo trimestre 2014



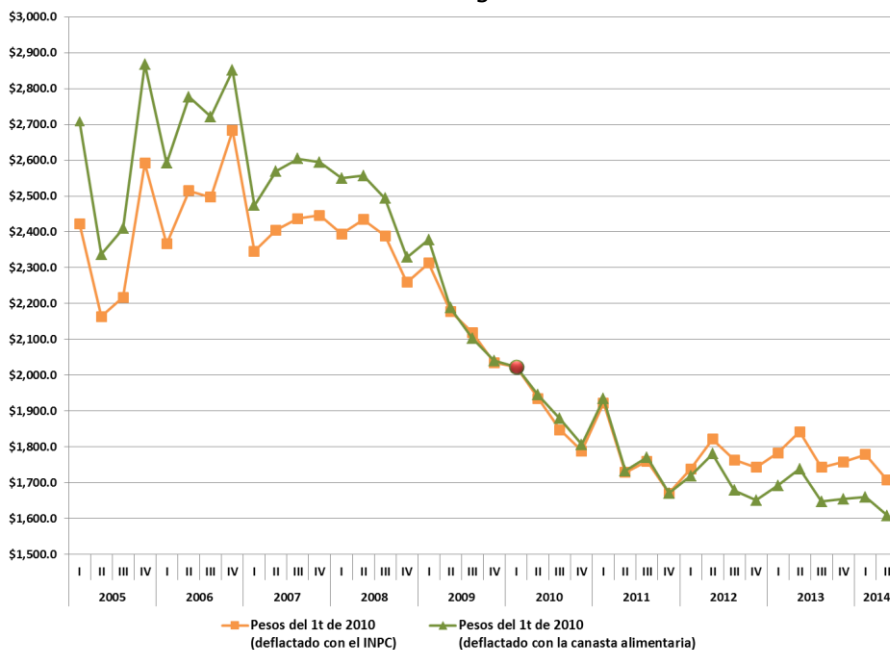
Fuente: elaboración del CONEVAL con base en la ENOE. Recuperación de ingresos por intervalos de salario.

Ingreso laboral per cápita, Tabasco
Primer trimestre 2005-segundo trimestre 2014



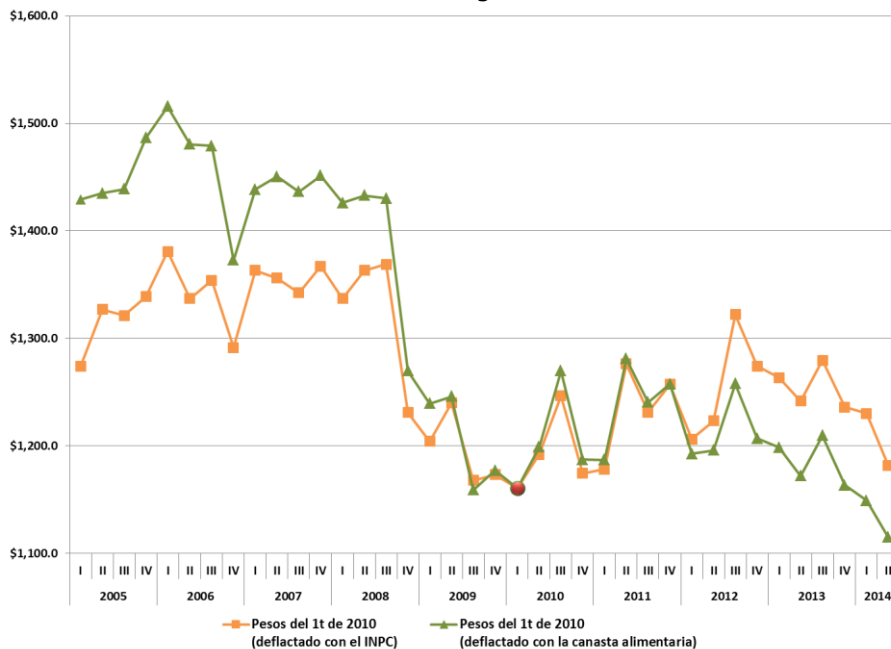
Fuente: elaboración del CONEVAL con base en la ENOE. Recuperación de ingresos por intervalos de salario.

Ingreso laboral per cápita, Tamaulipas
Primer trimestre 2005-segundo trimestre 2014



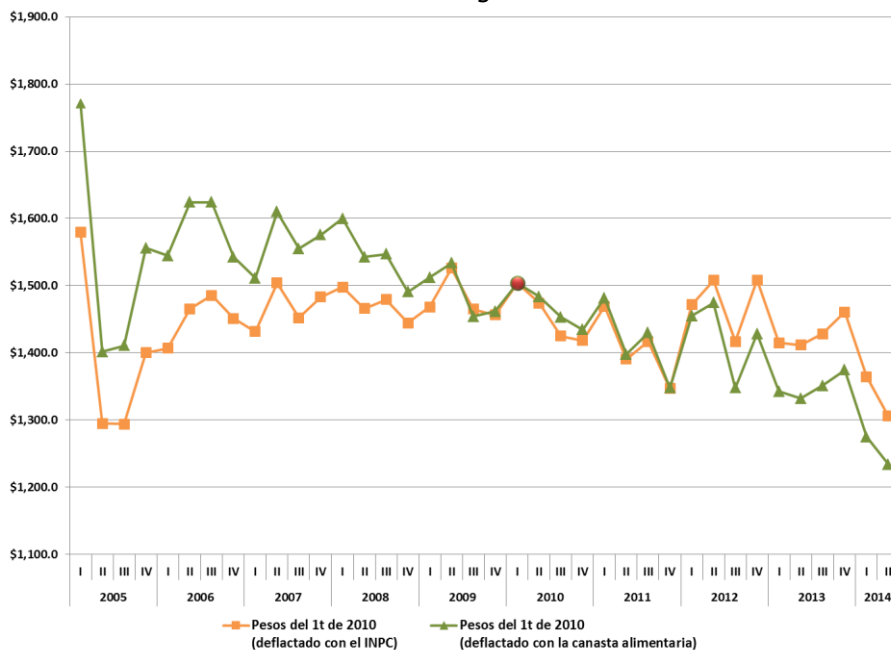
Fuente: elaboración del CONEVAL con base en la ENOE. Recuperación de ingresos por intervalos de salario.

Ingreso laboral per cápita, Tlaxcala
Primer trimestre 2005-segundo trimestre 2014



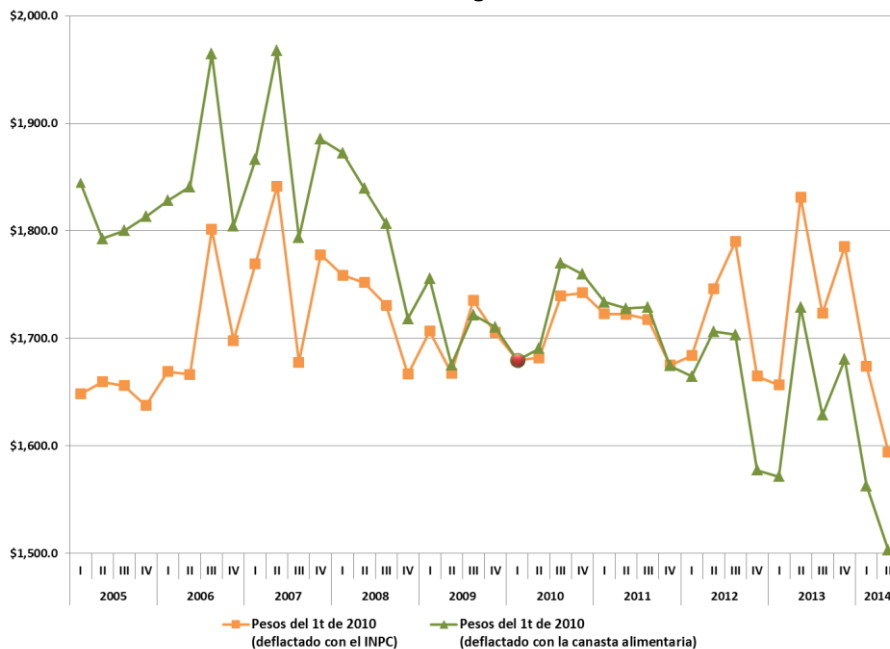
Fuente: elaboración del CONEVAL con base en la ENOE. Recuperación de ingresos por intervalos de salario.

Ingreso laboral per cápita, Veracruz
Primer trimestre 2005-segundo trimestre 2014



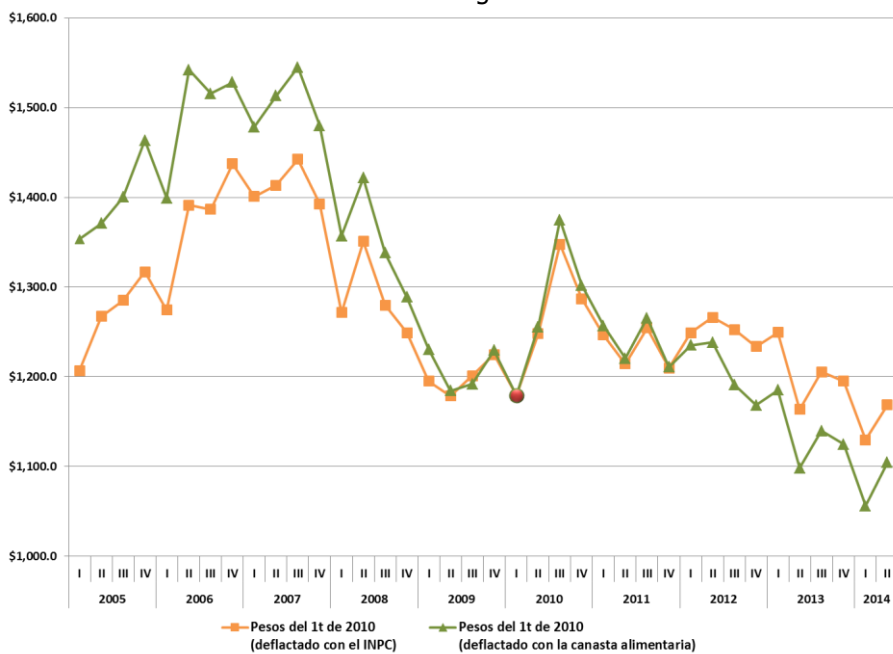
Fuente: elaboración del CONEVAL con base en la ENOE. Recuperación de ingresos por intervalos de salario.

Ingreso laboral per cápita, Yucatán
Primer trimestre 2005-segundo trimestre 2014



Fuente: elaboración del CONEVAL con base en la ENOE. Recuperación de ingresos por intervalos de salario.

Ingreso laboral per cápita, Zacatecas
Primer trimestre 2005-segundo trimestre 2014

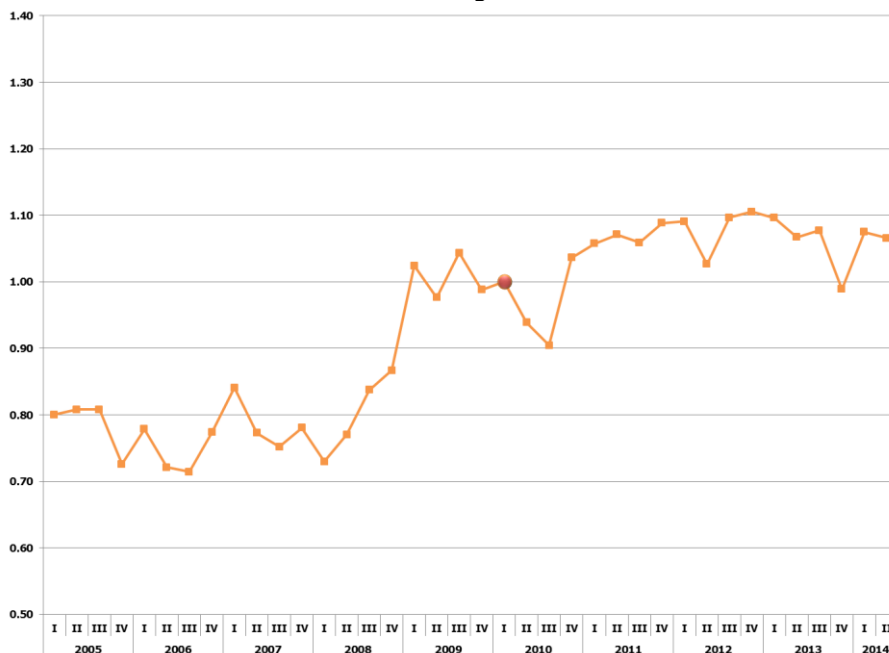


Fuente: elaboración del CONEVAL con base en la ENOE. Recuperación de ingresos por intervalos de salario.

ANEXO B

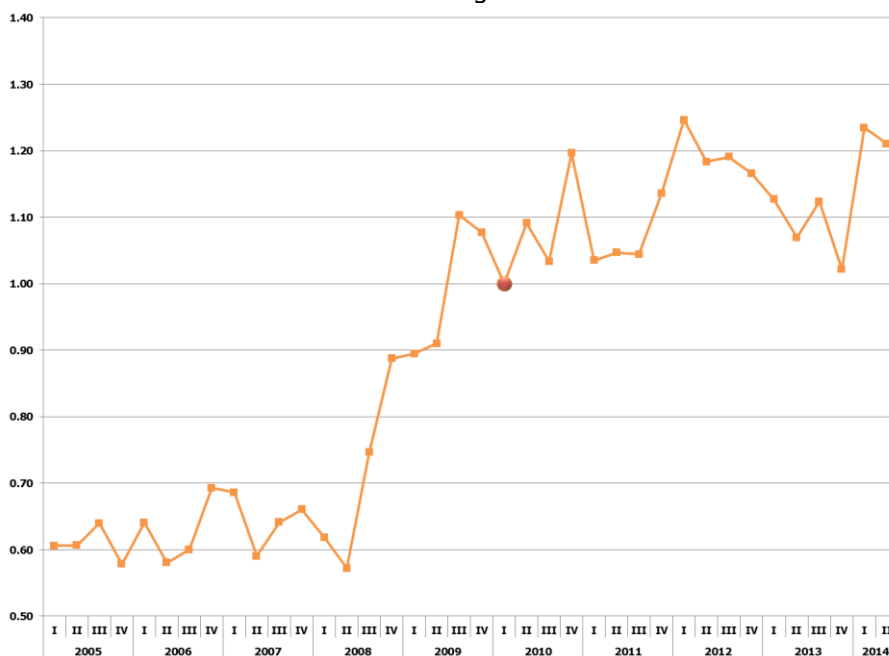
Evolución del ITLP-IS por entidad federativa

Evolución del ITLP-IS¹ (ENOE)
Aguascalientes
Primer trimestre 2005-segundo trimestre 2014



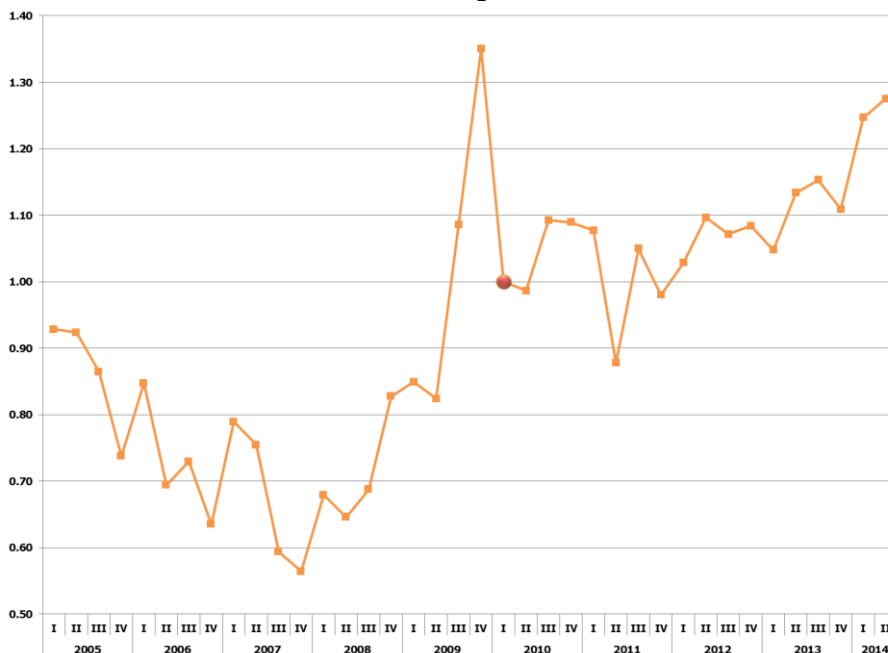
Fuente: elaboración del CONEVAL con base en la ENOE. Recuperación de ingresos por intervalos de salario.
¹Base primer trimestre 2010.

Evolución del ITLP-IS¹ (ENOE)
Baja California
Primer trimestre 2005-segundo trimestre 2014



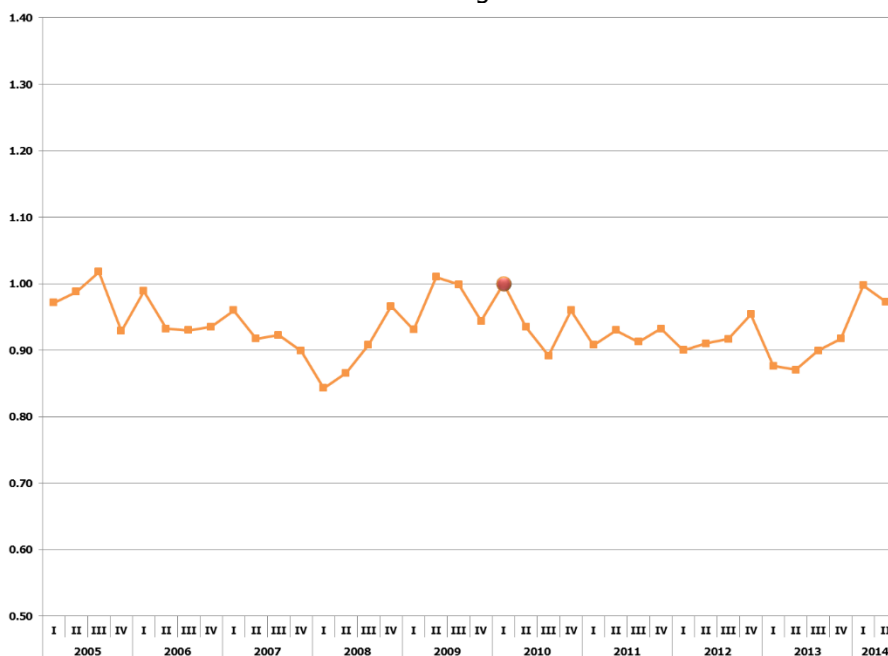
Fuente: elaboración del CONEVAL con base en la ENOE. Recuperación de ingresos por intervalos de salario.
¹Base primer trimestre 2010.

Evolución del ITLP-IS¹ (ENOE)
Baja California Sur
Primer trimestre 2005-segundo trimestre 2014



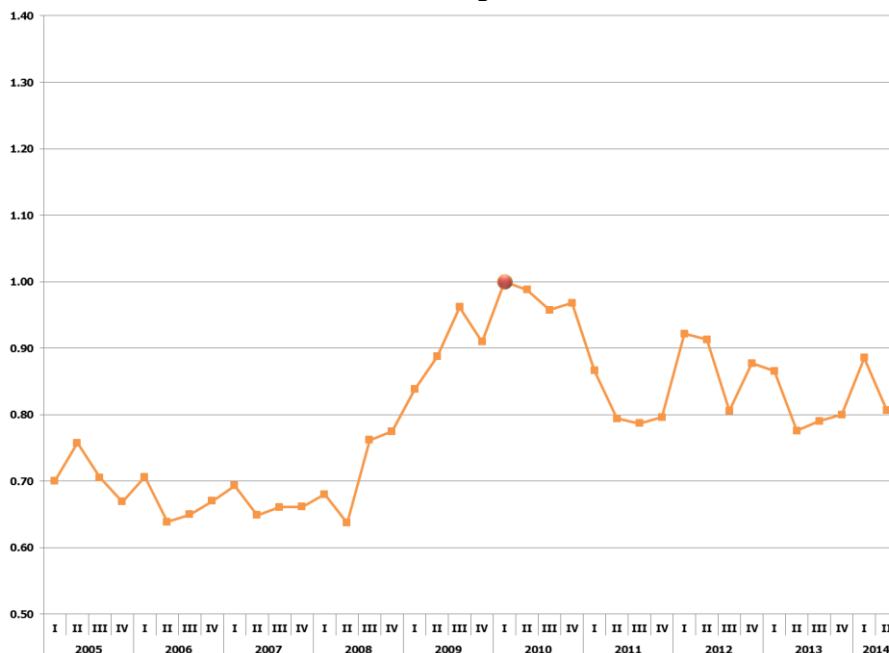
Fuente: elaboración del CONEVAL con base en la ENOE. Recuperación de ingresos por intervalos de salario.
¹Base primer trimestre 2010.

Evolución del ITLP-IS¹ (ENOE)
Campeche
Primer trimestre 2005-segundo trimestre 2014



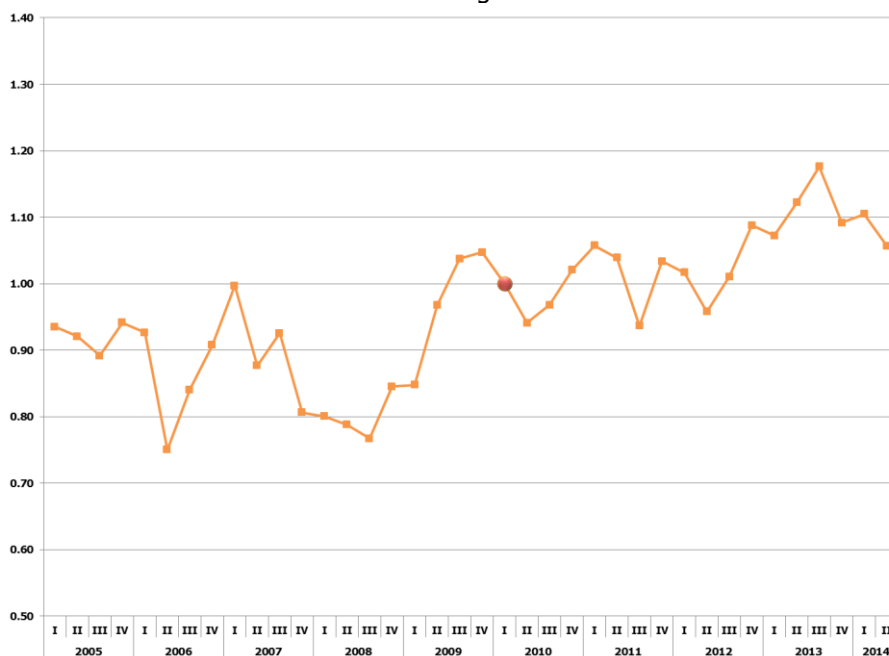
Fuente: elaboración del CONEVAL con base en la ENOE. Recuperación de ingresos por intervalos de salario.
¹Base primer trimestre 2010.

Evolución del ITLP-IS¹ (ENOE)
Coahuila
Primer trimestre 2005-segundo trimestre 2014



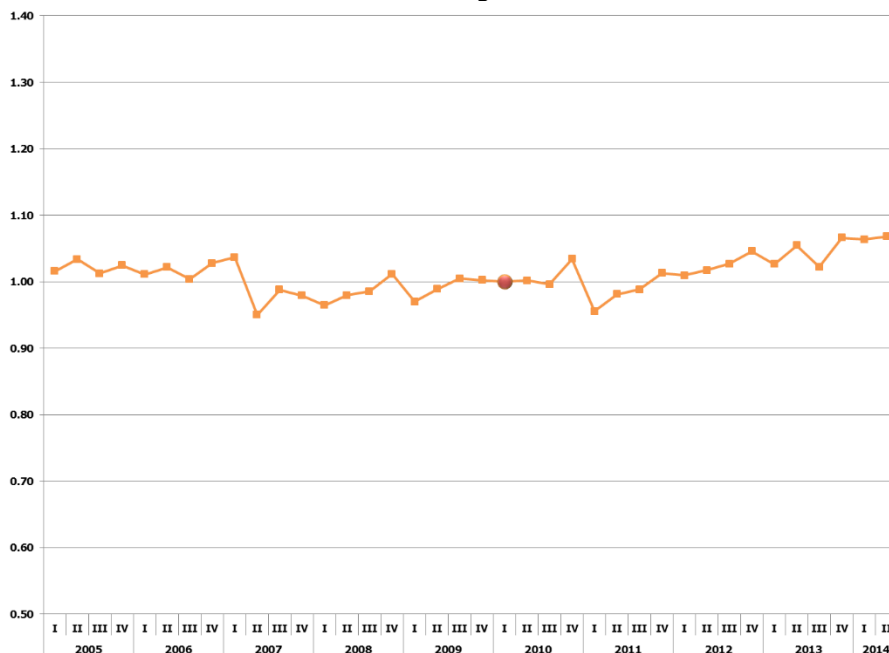
Fuente: elaboración del CONEVAL con base en la ENOE. Recuperación de ingresos por intervalos de salario.
¹Base primer trimestre 2010.

Evolución del ITLP-IS¹ (ENOE)
Colima
Primer trimestre 2005-segundo trimestre 2014



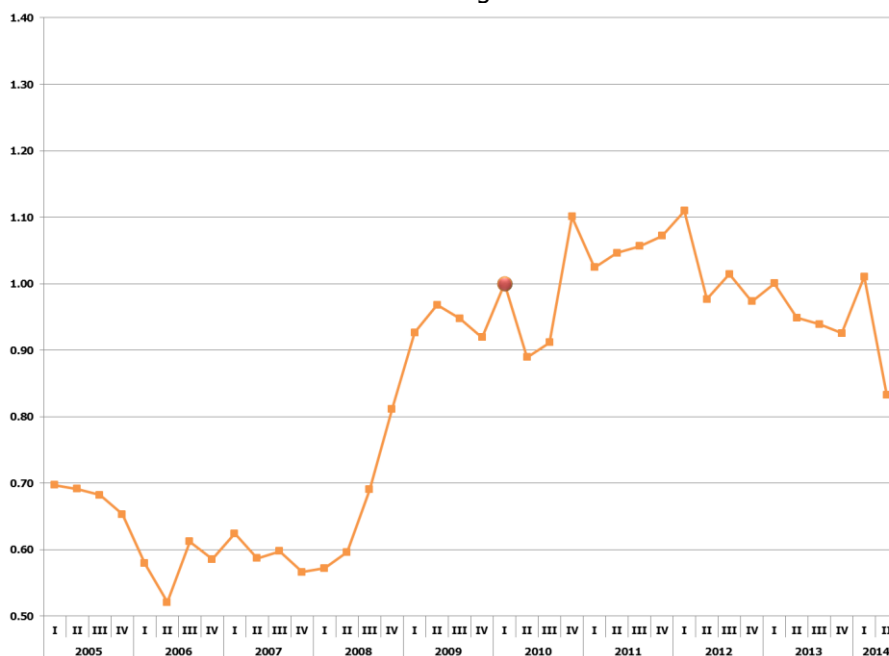
Fuente: elaboración del CONEVAL con base en la ENOE. Recuperación de ingresos por intervalos de salario.
¹Base primer trimestre 2010.

Evolución del ITLP-IS¹ (ENOE)
Chiapas
Primer trimestre 2005-segundo trimestre 2014



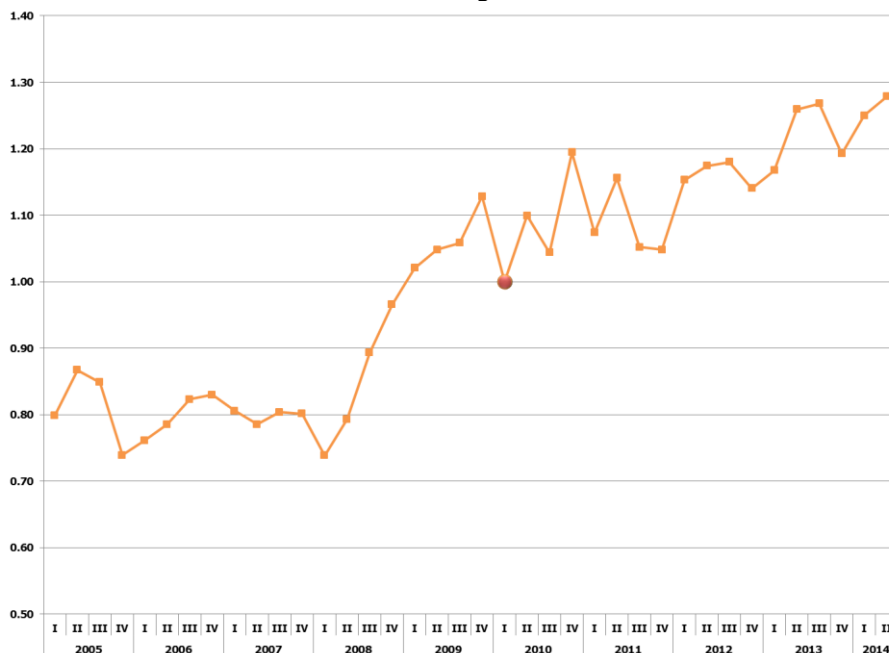
Fuente: elaboración del CONEVAL con base en la ENOE. Recuperación de ingresos por intervalos de salario.
¹Base primer trimestre 2010.

Evolución del ITLP-IS¹ (ENOE)
Chihuahua
Primer trimestre 2005-segundo trimestre 2014



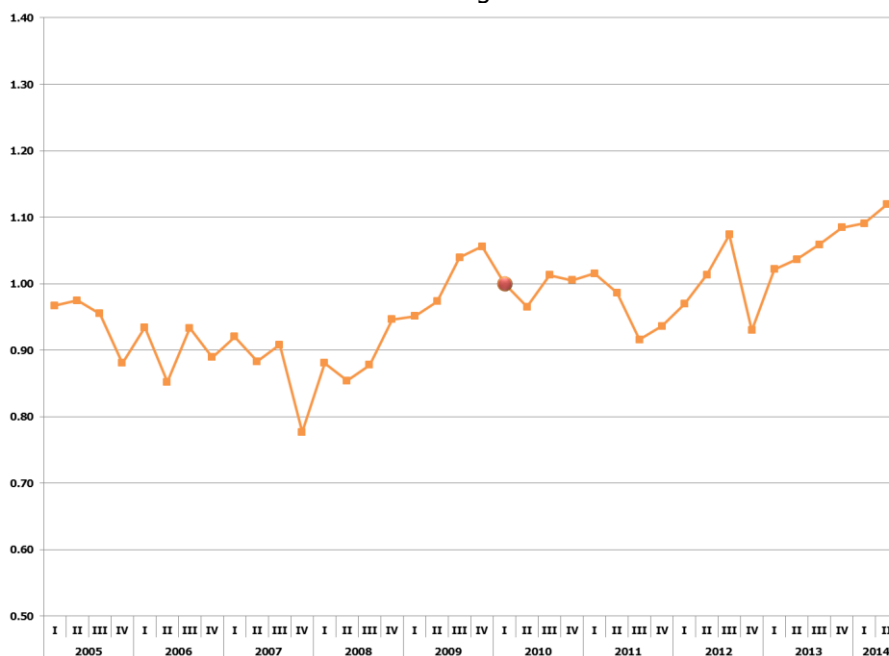
Fuente: elaboración del CONEVAL con base en la ENOE. Recuperación de ingresos por intervalos de salario.
¹Base primer trimestre 2010.

Evolución del ITLP-IS¹ (ENOE)
Distrito Federal
Primer trimestre 2005-segundo trimestre 2014



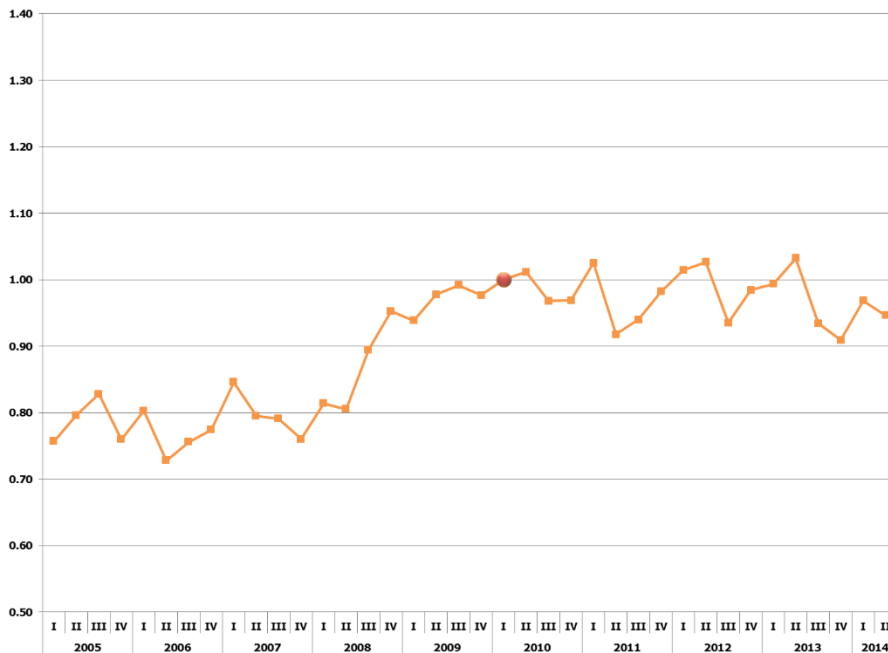
Fuente: elaboración del CONEVAL con base en la ENOE. Recuperación de ingresos por intervalos de salario.
¹Base primer trimestre 2010.

Evolución del ITLP-IS¹ (ENOE)
Durango
Primer trimestre 2005-segundo trimestre 2014



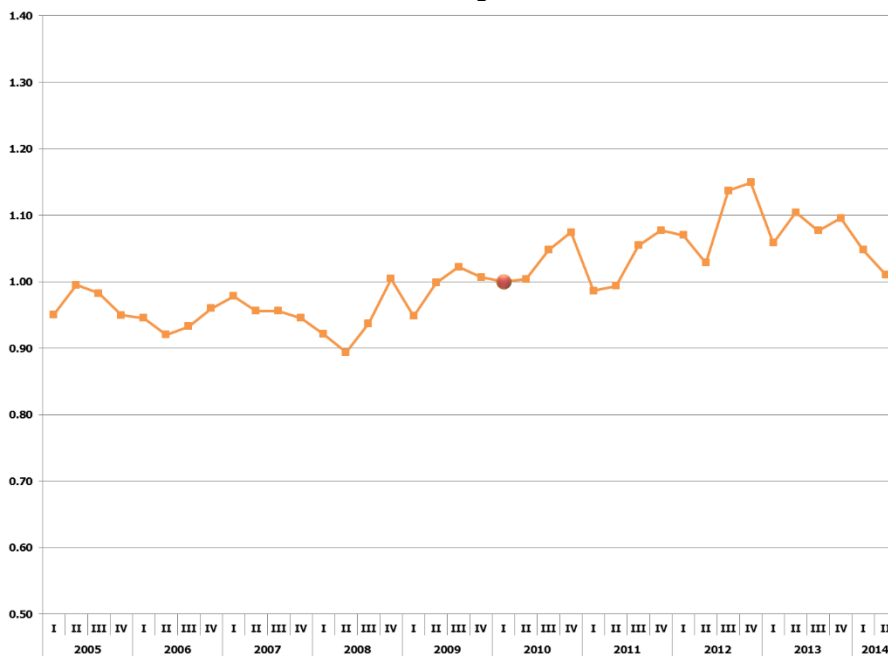
Fuente: elaboración del CONEVAL con base en la ENOE. Recuperación de ingresos por intervalos de salario.
¹Base primer trimestre 2010.

Evolución del ITLP-IS¹ (ENOE)
Guanajuato
Primer trimestre 2005-segundo trimestre 2014



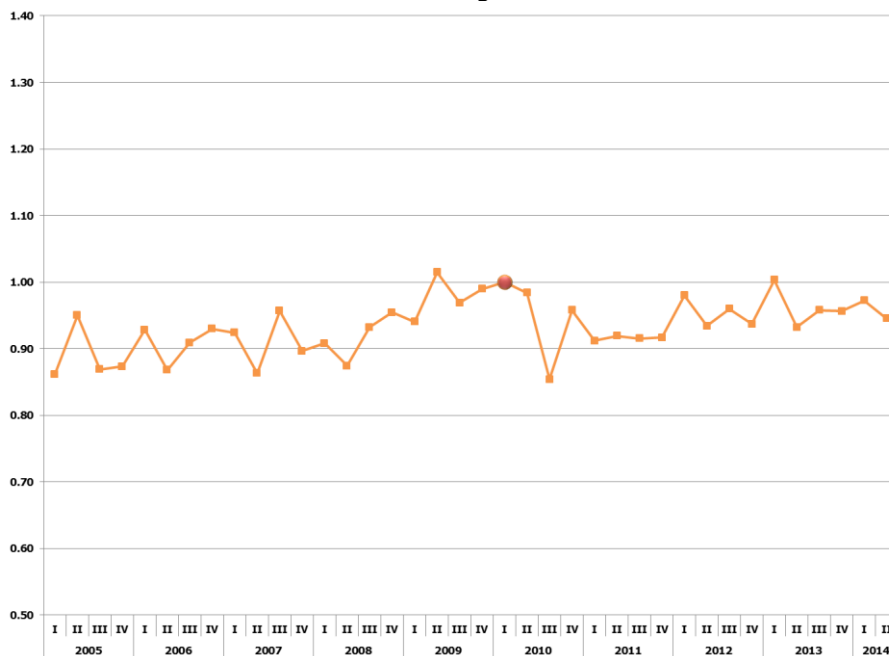
Fuente: elaboración del CONEVAL con base en la ENOE. Recuperación de ingresos por intervalos de salario.
¹Base primer trimestre 2010.

Evolución del ITLP-IS¹ (ENOE)
Guerrero
Primer trimestre 2005-segundo trimestre 2014



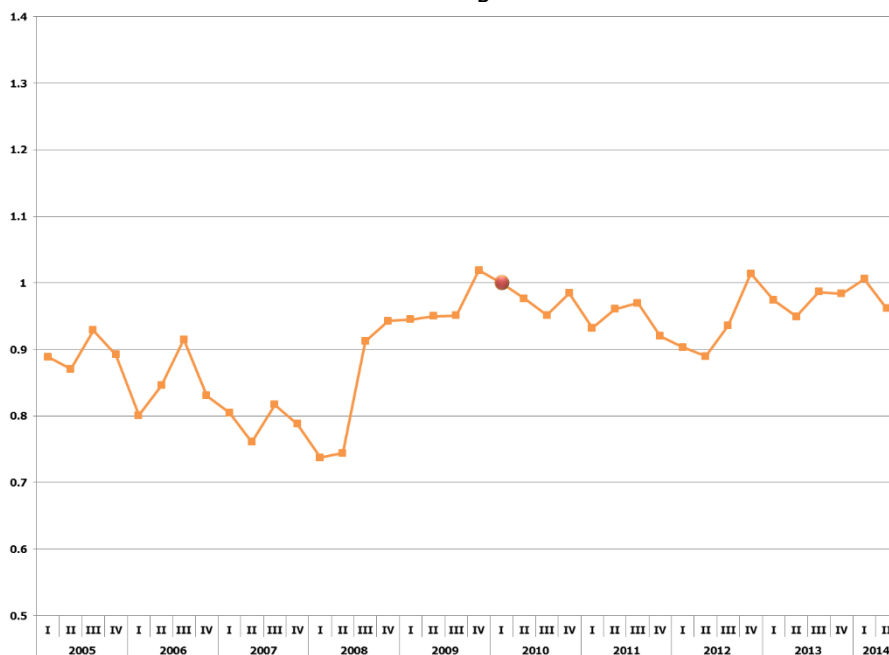
Fuente: elaboración del CONEVAL con base en la ENOE. Recuperación de ingresos por intervalos de salario.
¹Base primer trimestre 2010.

Evolución del ITLP-IS¹ (ENOE)
Hidalgo
Primer trimestre 2005-segundo trimestre 2014



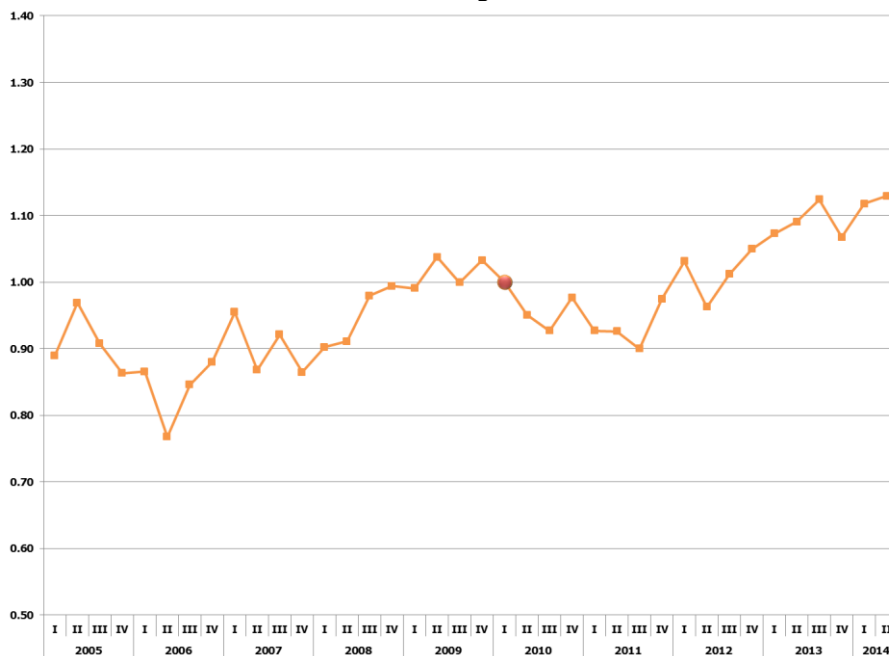
Fuente: elaboración del CONEVAL con base en la ENOE. Recuperación de ingresos por intervalos de salario.
¹Base primer trimestre 2010.

Evolución del ITLP-IS¹ (ENOE)
Jalisco
Primer trimestre 2005-segundo trimestre 2014



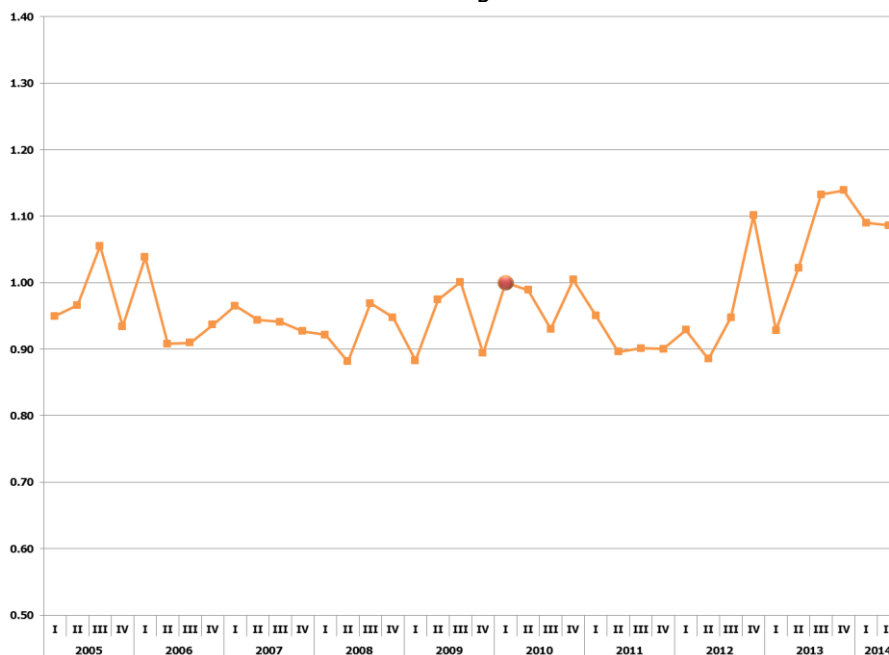
Fuente: elaboración del CONEVAL con base en la ENOE. Recuperación de ingresos por intervalos de salario.
¹Base primer trimestre 2010.

Evolución del ITLP-IS¹ (ENOE)
Estado de México
Primer trimestre 2005-segundo trimestre 2014



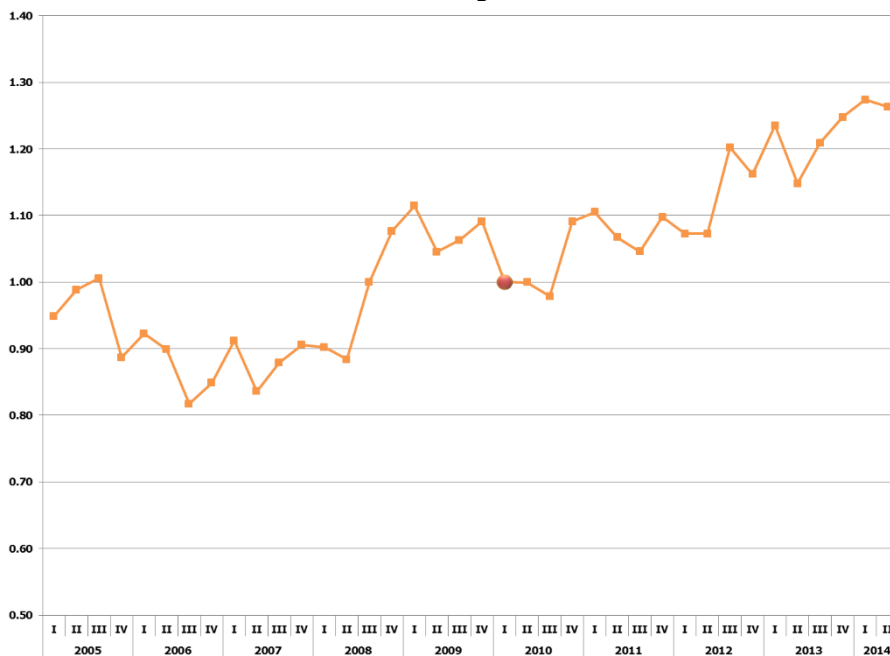
Fuente: elaboración del CONEVAL con base en la ENOE. Recuperación de ingresos por intervalos de salario.
¹Base primer trimestre 2010.

Evolución del ITLP-IS¹ (ENOE)
Michoacán
Primer trimestre 2005-segundo trimestre 2014



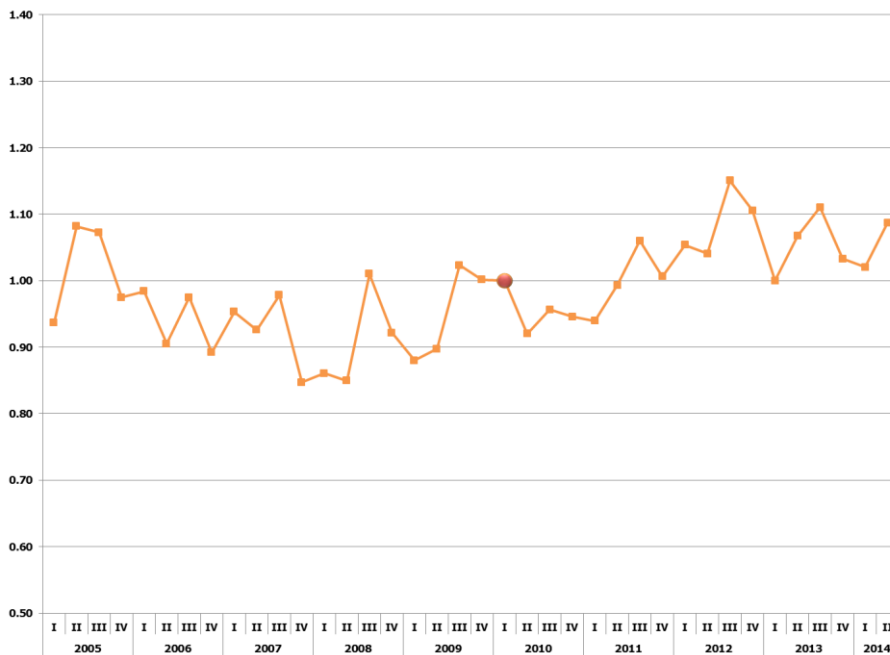
Fuente: elaboración del CONEVAL con base en la ENOE. Recuperación de ingresos por intervalos de salario.
¹Base primer trimestre 2010.

Evolución del ITLP-IS¹ (ENOE)
Morelos
Primer trimestre 2005-segundo trimestre 2014



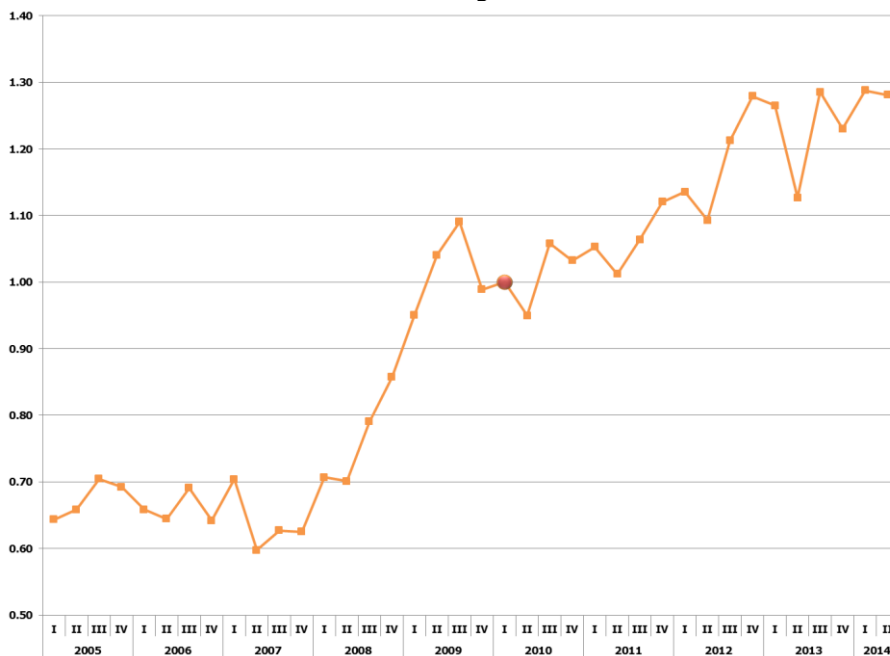
Fuente: elaboración del CONEVAL con base en la ENOE. Recuperación de ingresos por intervalos de salario.
¹Base primer trimestre 2010.

Evolución del ITLP-IS¹ (ENOE)
Nayarit
Primer trimestre 2005-segundo trimestre 2014



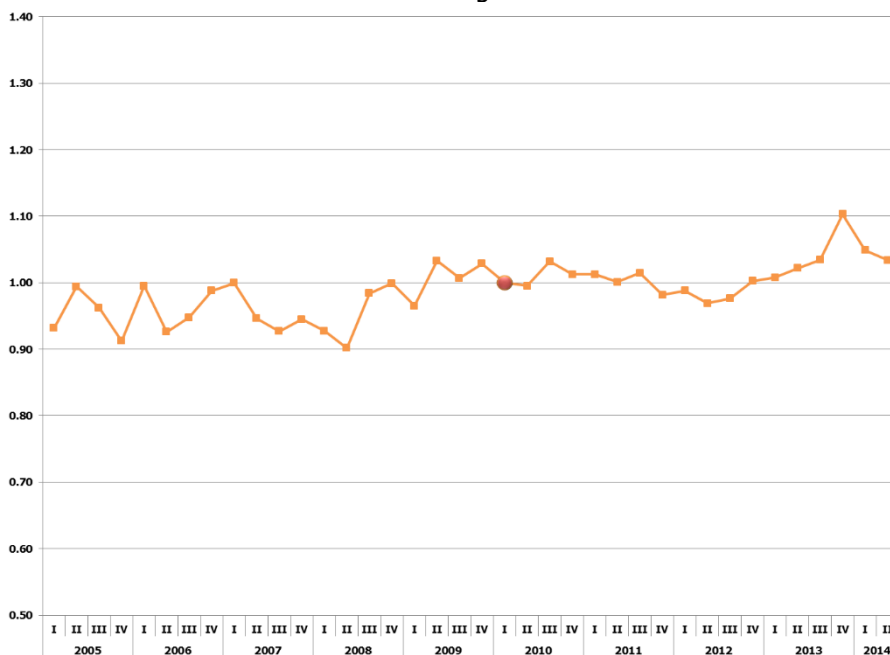
Fuente: elaboración del CONEVAL con base en la ENOE. Recuperación de ingresos por intervalos de salario.
¹Base primer trimestre 2010.

Evolución del ITLP-IS¹ (ENOE)
Nuevo León
Primer trimestre 2005-segundo trimestre 2014



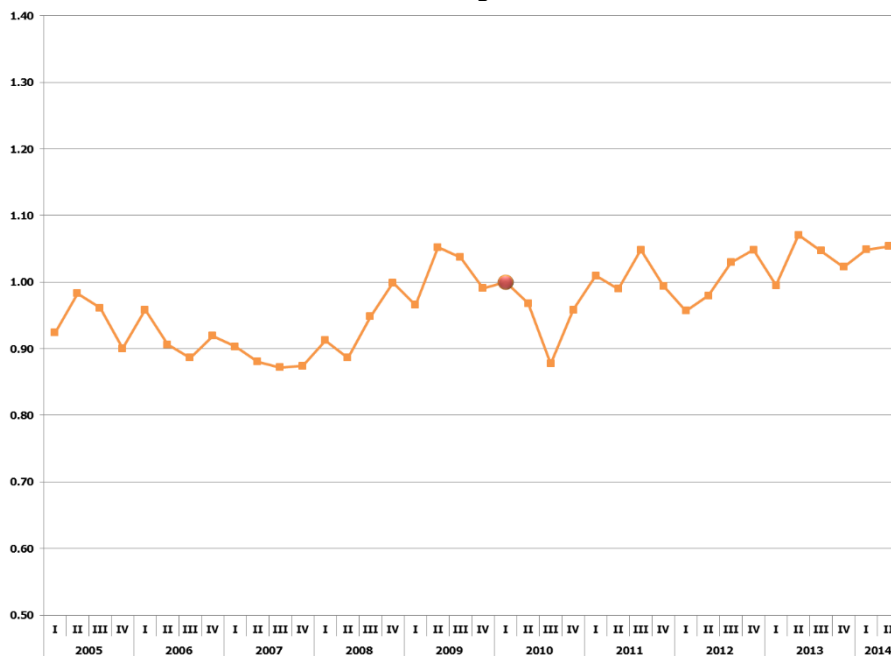
Fuente: elaboración del CONEVAL con base en la ENOE. Recuperación de ingresos por intervalos de salario.
¹Base primer trimestre 2010.

Evolución del ITLP-IS¹ (ENOE)
Oaxaca
Primer trimestre 2005-segundo trimestre 2014



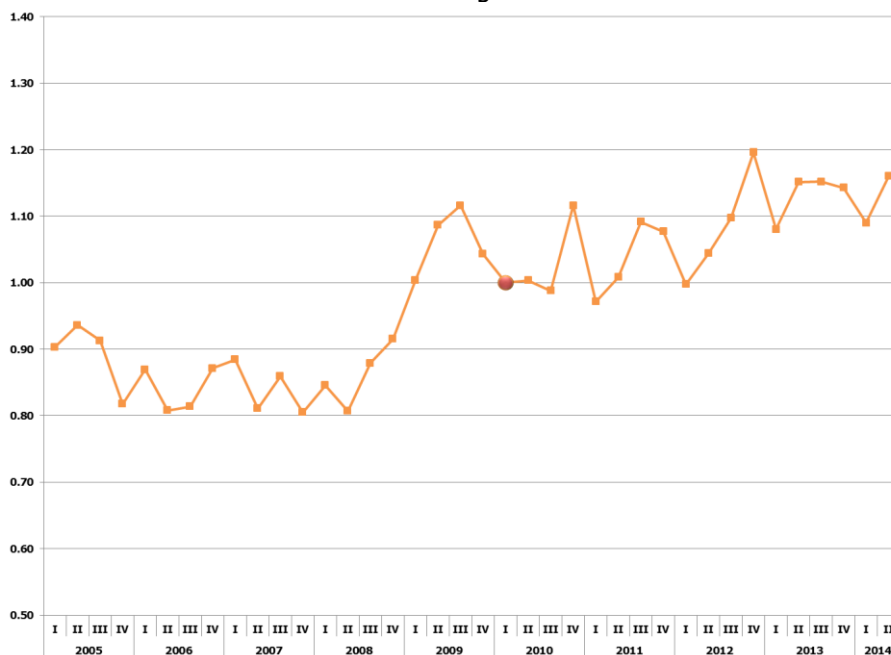
Fuente: elaboración del CONEVAL con base en la ENOE. Recuperación de ingresos por intervalos de salario.
¹Base primer trimestre 2010.

Evolución del ITLP-IS¹ (ENOE)
Puebla
Primer trimestre 2005-segundo trimestre 2014



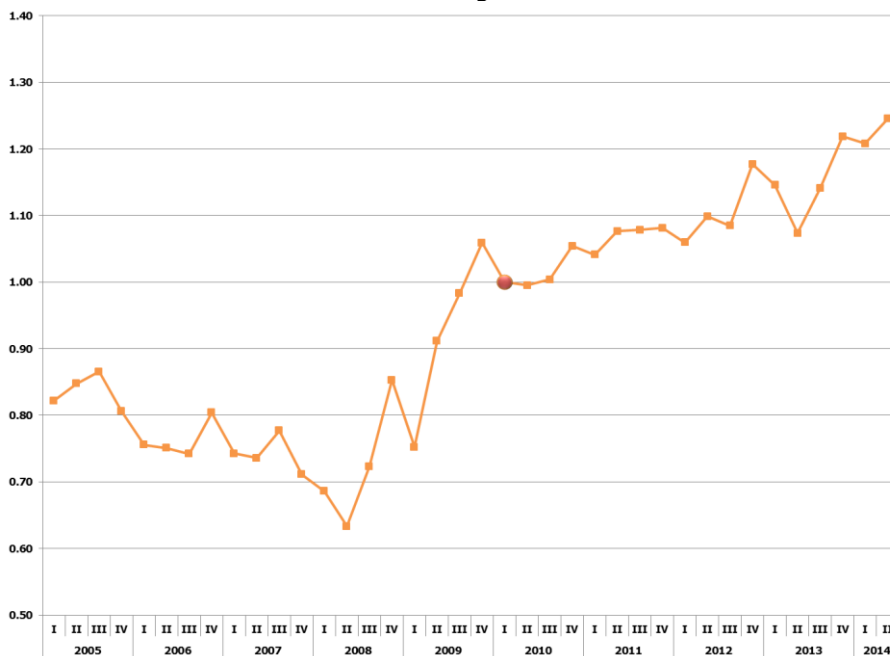
Fuente: elaboración del CONEVAL con base en la ENOE. Recuperación de ingresos por intervalos de salario.
¹Base primer trimestre 2010.

Evolución del ITLP-IS¹ (ENOE)
Querétaro
Primer trimestre 2005-segundo trimestre 2014



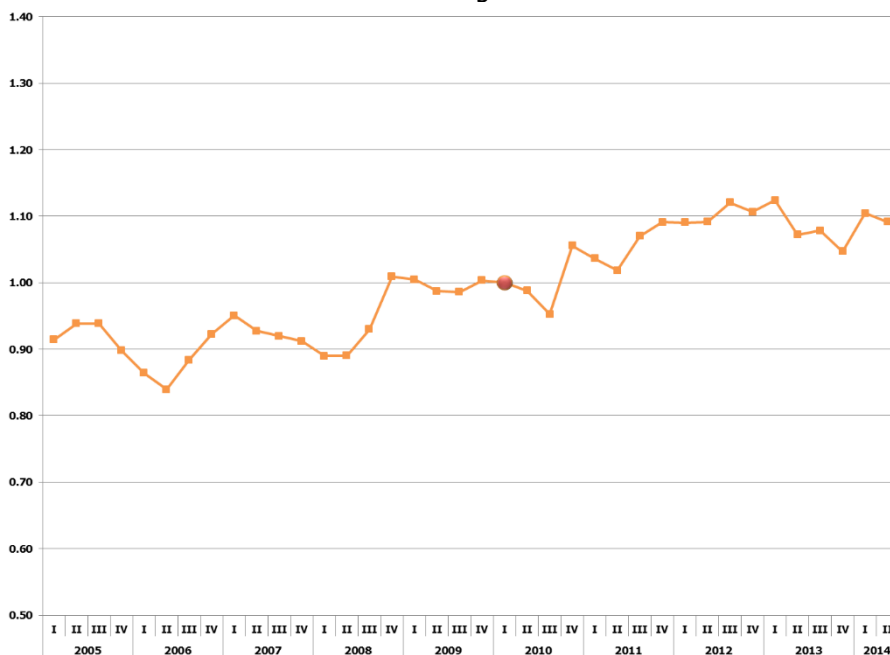
Fuente: elaboración del CONEVAL con base en la ENOE. Recuperación de ingresos por intervalos de salario.
¹Base primer trimestre 2010.

Evolución del ITLP-IS¹ (ENOE)
Quintana Roo
Primer trimestre 2005-segundo trimestre 2014



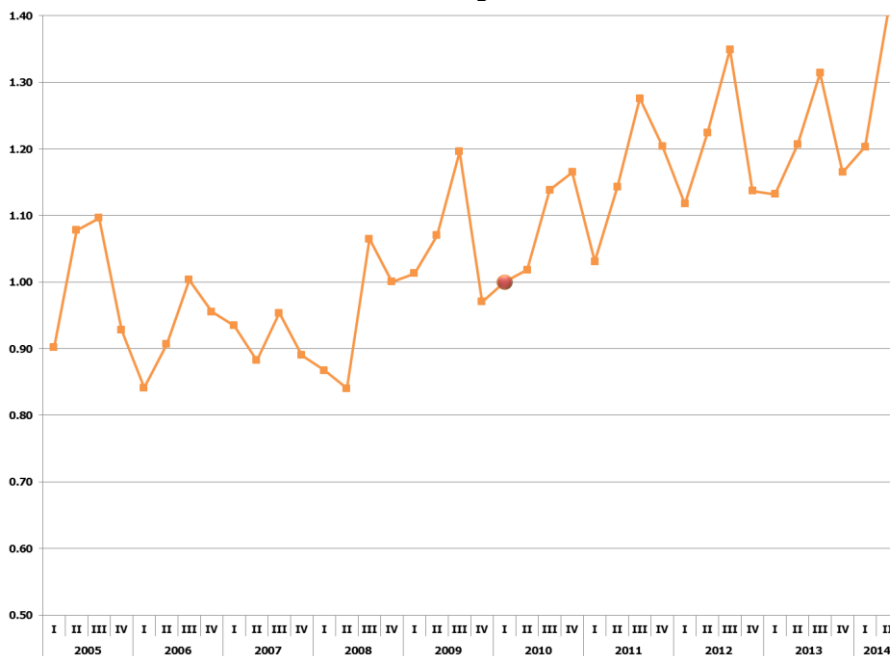
Fuente: elaboración del CONEVAL con base en la ENOE. Recuperación de ingresos por intervalos de salario.
¹Base primer trimestre 2010.

Evolución del ITLP-IS¹ (ENOE)
San Luis Potosí
Primer trimestre 2005-segundo trimestre 2014



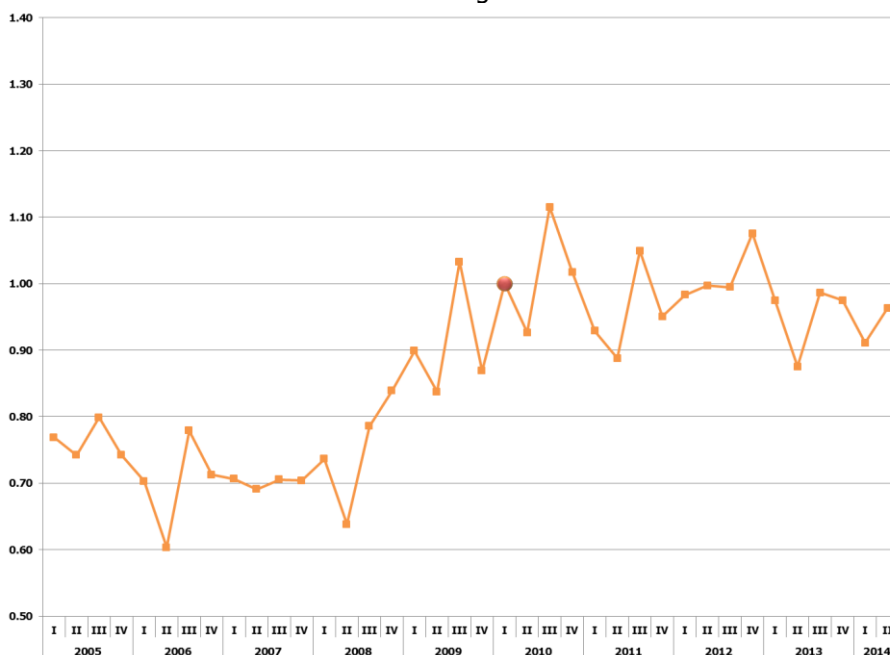
Fuente: elaboración del CONEVAL con base en la ENOE. Recuperación de ingresos por intervalos de salario.
¹Base primer trimestre 2010.

Evolución del ITLP-IS¹ (ENOE)
Sinaloa
Primer trimestre 2005-segundo trimestre 2014



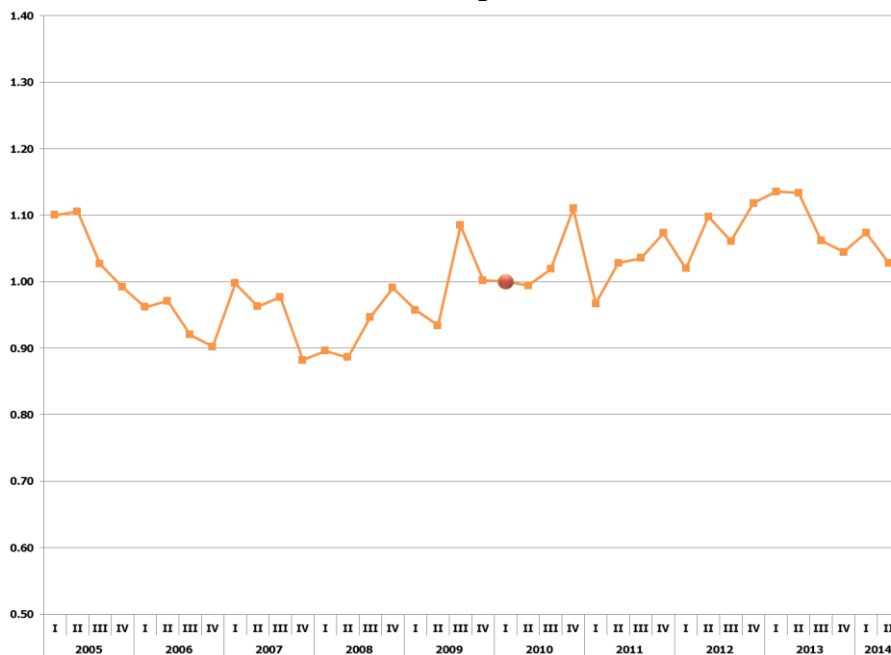
Fuente: elaboración del CONEVAL con base en la ENOE. Recuperación de ingresos por intervalos de salario.
¹Base primer trimestre 2010.

Evolución del ITLP-IS¹ (ENOE)
Sonora
Primer trimestre 2005-segundo trimestre 2014



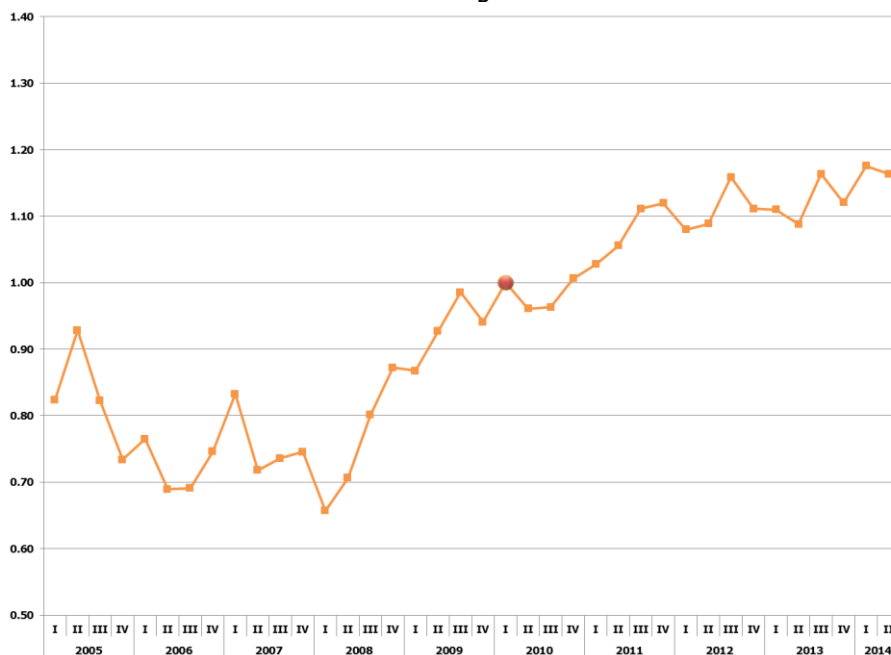
Fuente: elaboración del CONEVAL con base en la ENOE. Recuperación de ingresos por intervalos de salario.

¹Base primer trimestre 2010.
Evolución del ITLP-IS¹ (ENOE)
Tabasco
Primer trimestre 2005-segundo trimestre 2014



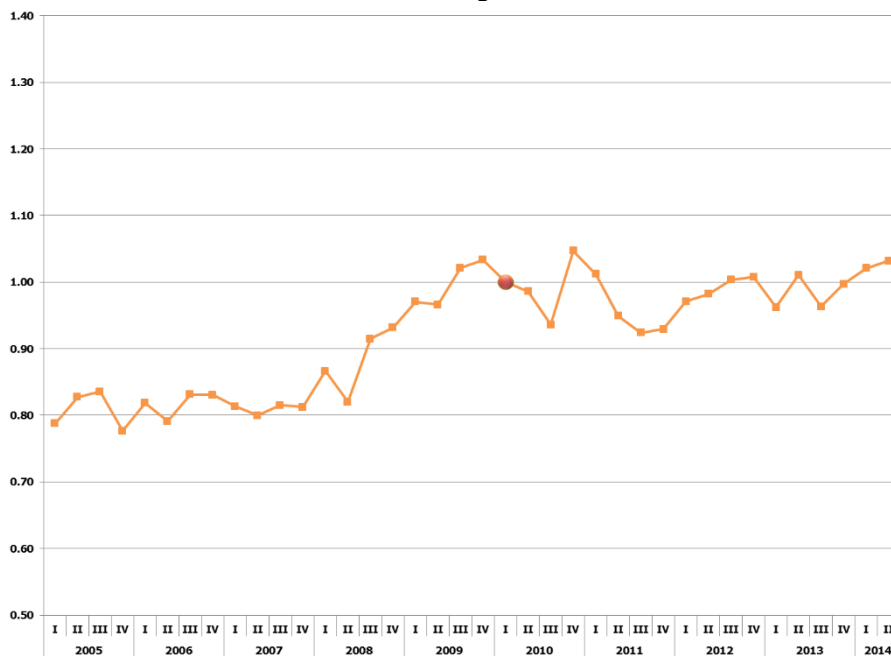
Fuente: elaboración del CONEVAL con base en la ENOE. Recuperación de ingresos por intervalos de salario.
¹Base primer trimestre 2010.

Evolución del ITLP-IS¹ (ENOE)
Tamaulipas
Primer trimestre 2005-segundo trimestre 2014



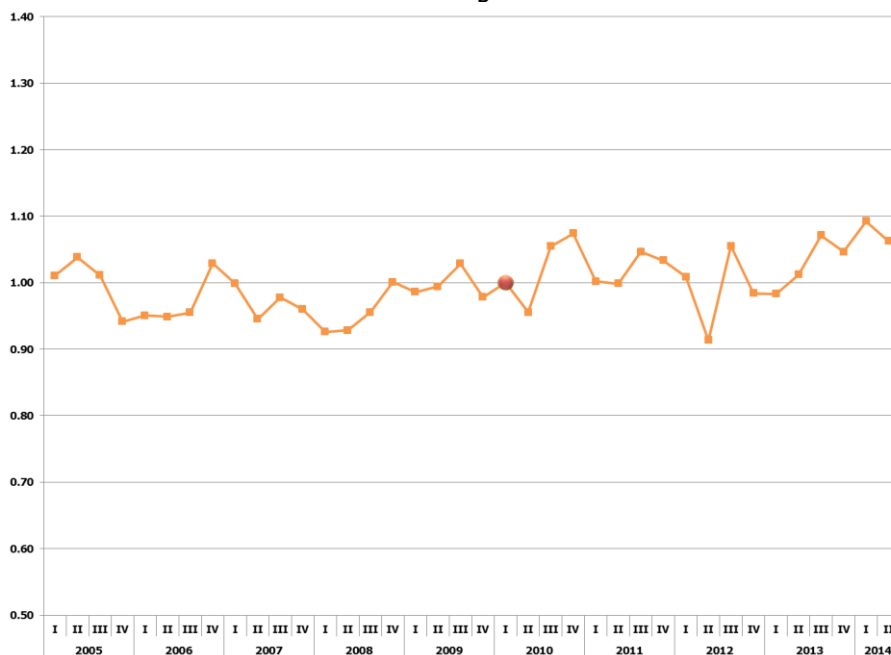
Fuente: elaboración del CONEVAL con base en la ENOE. Recuperación de ingresos por intervalos de salario.
¹Base primer trimestre 2010.

Evolución del ITLP-IS¹ (ENOE)
Tlaxcala
Primer trimestre 2005-segundo trimestre 2014



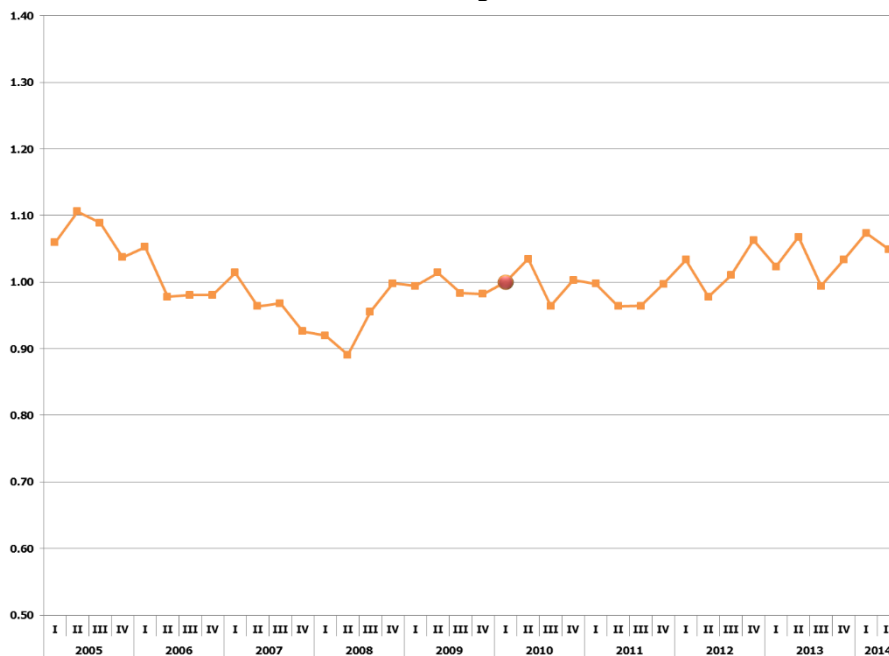
Fuente: elaboración del CONEVAL con base en la ENOE. Recuperación de ingresos por intervalos de salario.
¹Base primer trimestre 2010.

Evolución del ITLP-IS¹ (ENOE)
Veracruz
Primer trimestre 2005-segundo trimestre 2014



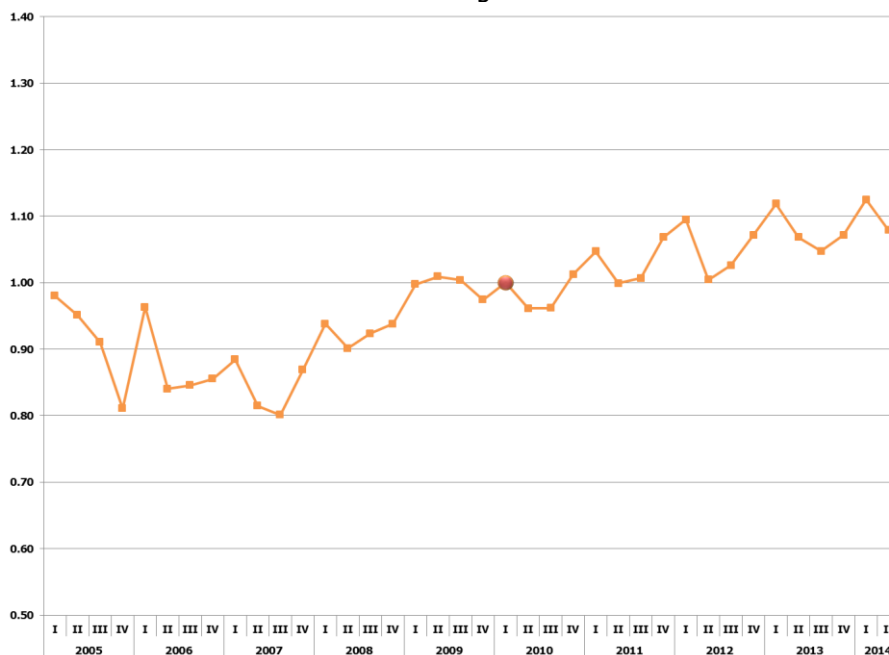
Fuente: elaboración del CONEVAL con base en la ENOE. Recuperación de ingresos por intervalos de salario.
¹Base primer trimestre 2010.

Evolución del ITLP-IS¹ (ENOE)
Yucatán
Primer trimestre 2005-segundo trimestre 2014



Fuente: elaboración del CONEVAL con base en la ENOE. Recuperación de ingresos por intervalos de salario.
¹Base primer trimestre 2010.

Evolución del ITLP-IS¹ (ENOE)
Zacatecas
Primer trimestre 2005-segundo trimestre 2014



Fuente: elaboración del CONEVAL con base en la ENOE. Recuperación de ingresos por intervalos de salario.
¹Base primer trimestre 2010.