



Consejo Nacional de Evaluación  
de la Política de Desarrollo Social

# Tendencias Económicas y Sociales de Corto Plazo

Resultados nacionales  
Agosto 2012

[www.coneval.gob.mx](http://www.coneval.gob.mx)

# Contenido

- **Índice de la Tendencia Laboral de la Pobreza**
- **Evolución de la Línea de Bienestar Mínimo**
- **Producto Interno Bruto**
- **Indicador Global de la Actividad Económica (IGAE)**
- **Sistema de Indicadores Compuestos: Coincidente y Adelantado**
- **Tasa de Desocupación trimestral**
- **Trabajadores asegurados en el IMSS**
- **Participación laboral por grupos de edad**
- **Asistencia escolar y trabajo infantil**

**Nota: La ENOE, 2011 y primer y segundo trimestre de 2012, se publicó por el INEGI con un factor de expansión ajustado a los resultados definitivos del Censo de Población y Vivienda 2010.**

**Estos resultados son preliminares hasta contar con los resultados oficiales de la proyección de población de CONAPO.**

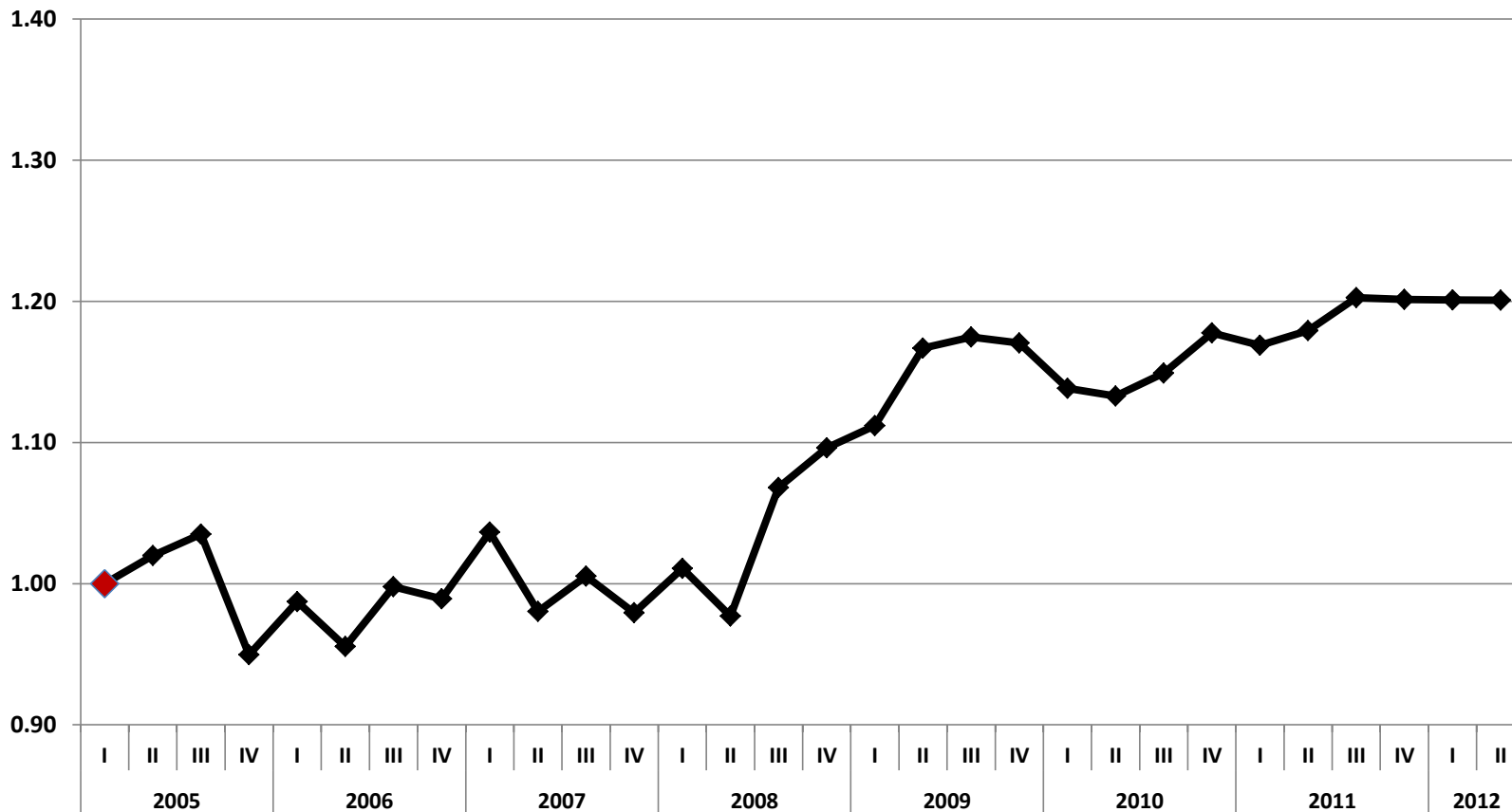
# Índice de la Tendencia Laboral de la Pobreza

# Índice de la tendencia laboral de la pobreza (ITLP)

- La serie de este índice muestra la tendencia de la proporción de personas que no puede adquirir la canasta alimentaria con el ingreso de su trabajo\*.
- El punto de partida de esta serie es el primer trimestre de 2005, periodo en el cual el INEGI empezó a levantar la Encuesta Nacional de Ocupación y Empleo (ENOE).
- Este índice tiene información disponible a nivel nacional y para cada una de las entidades federativas.

# Evolución del ITLP<sup>1</sup> (ENOE) Nacional

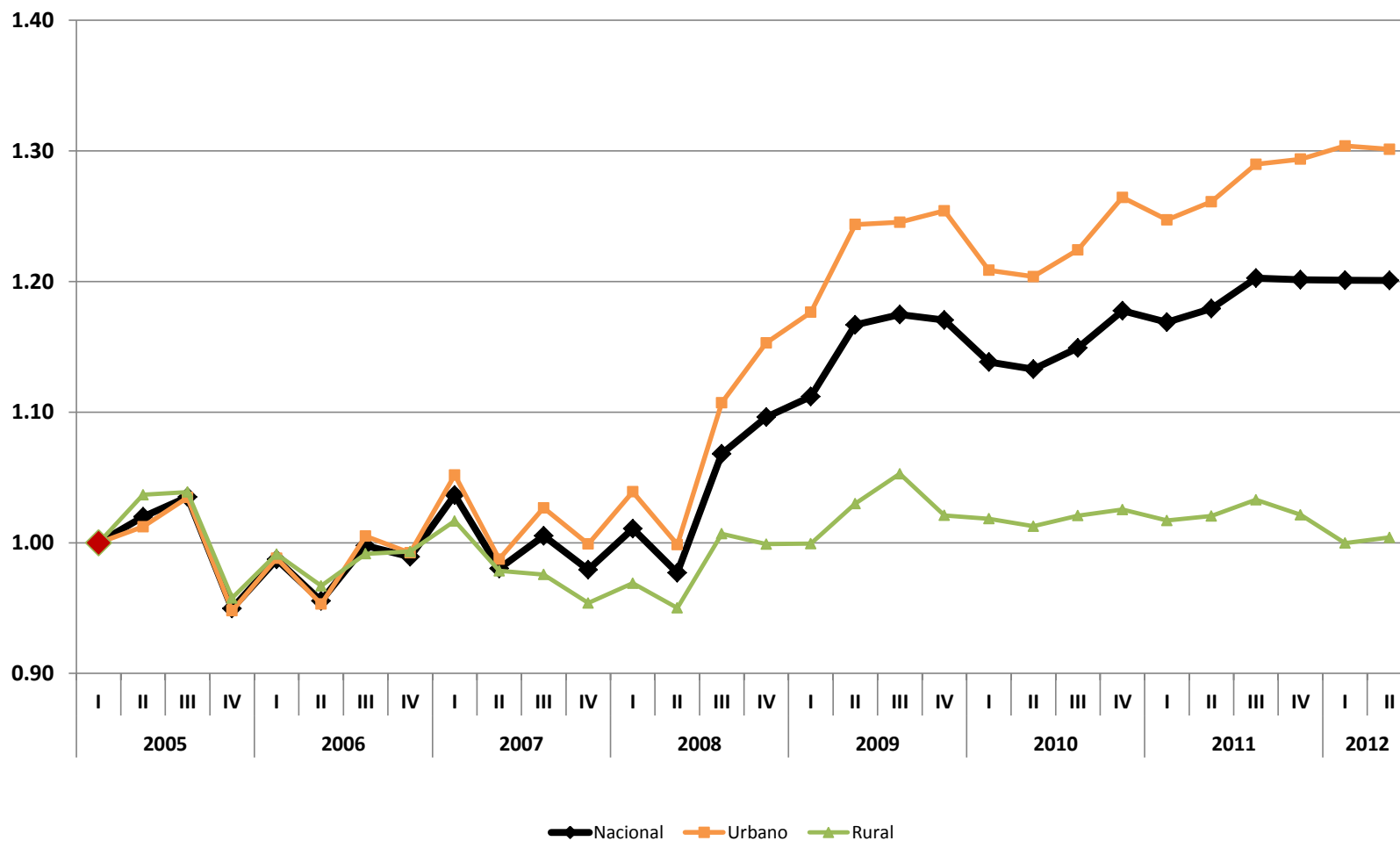
primer trimestre 2005 – segundo trimestre 2012



# Evolución del ITLP<sup>1</sup> (ENOE)

## Nacional, urbano y rural

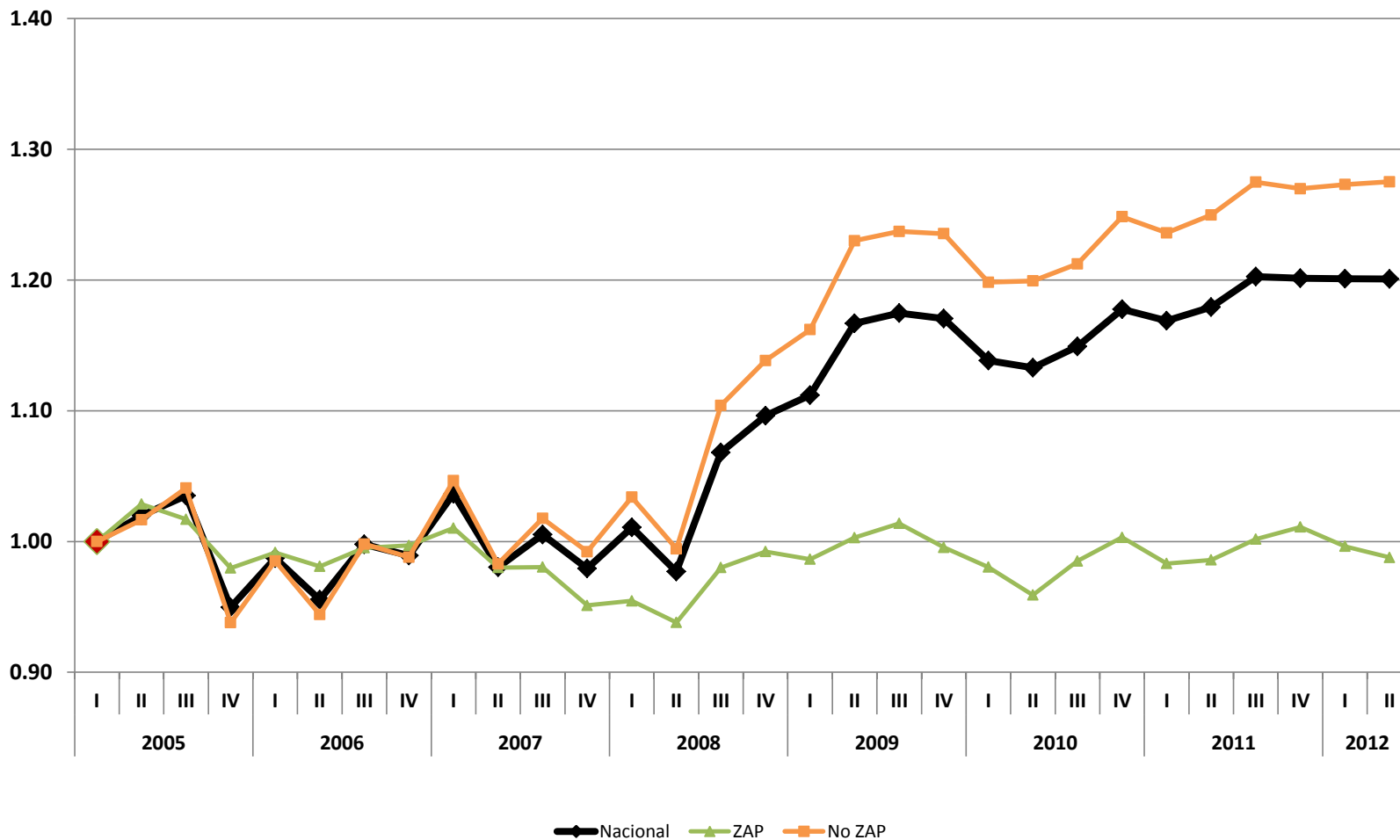
primer trimestre 2005 – segundo trimestre 2012



# Evolución del ITLP<sup>1</sup> (ENOE)

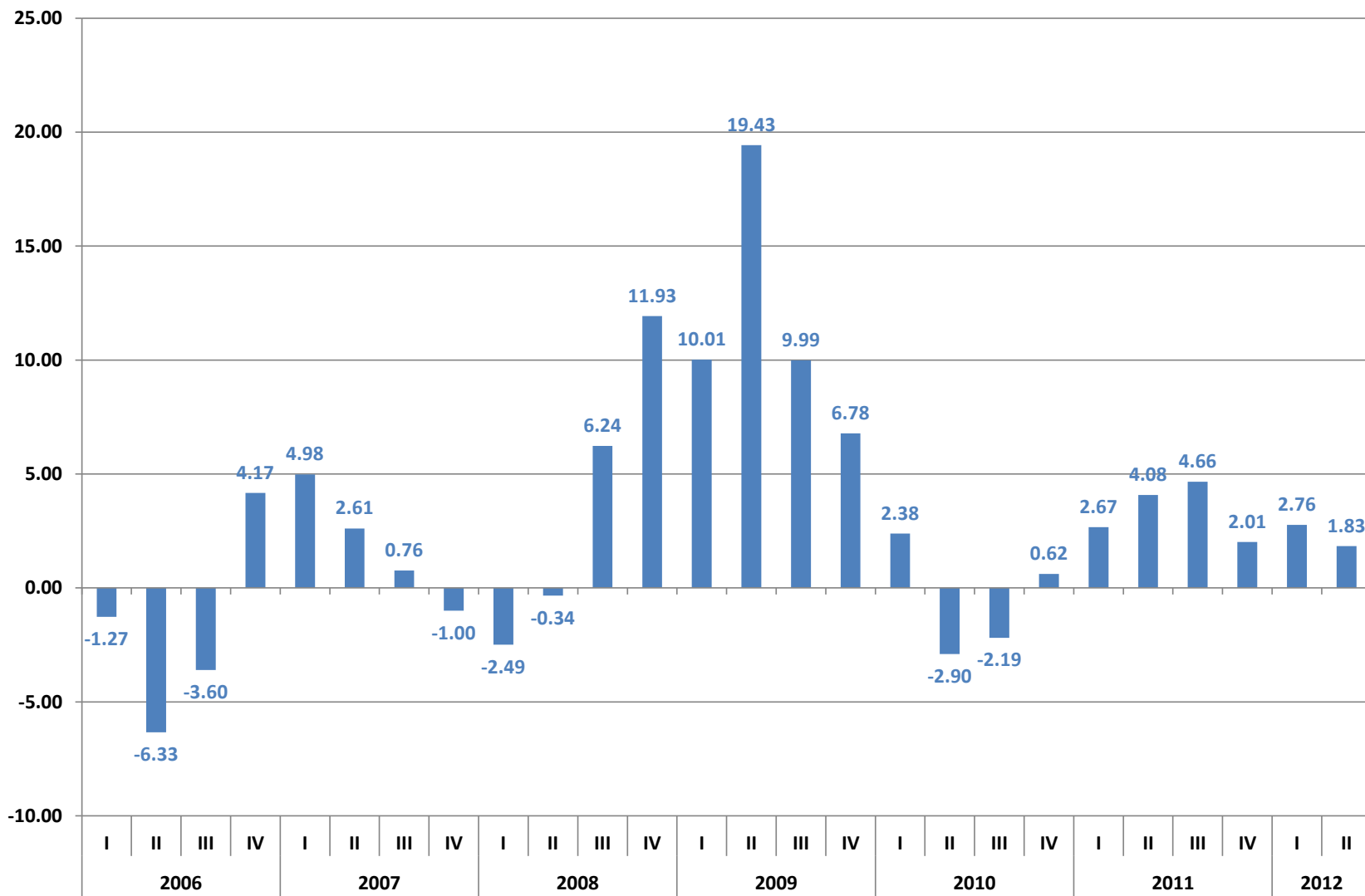
## Nacional, Zonas de Atención Prioritaria (ZAP) y no ZAP<sup>2</sup>

primer trimestre 2005 – segundo trimestre 2012



# ITLP, variación porcentual respecto al mismo periodo del año anterior

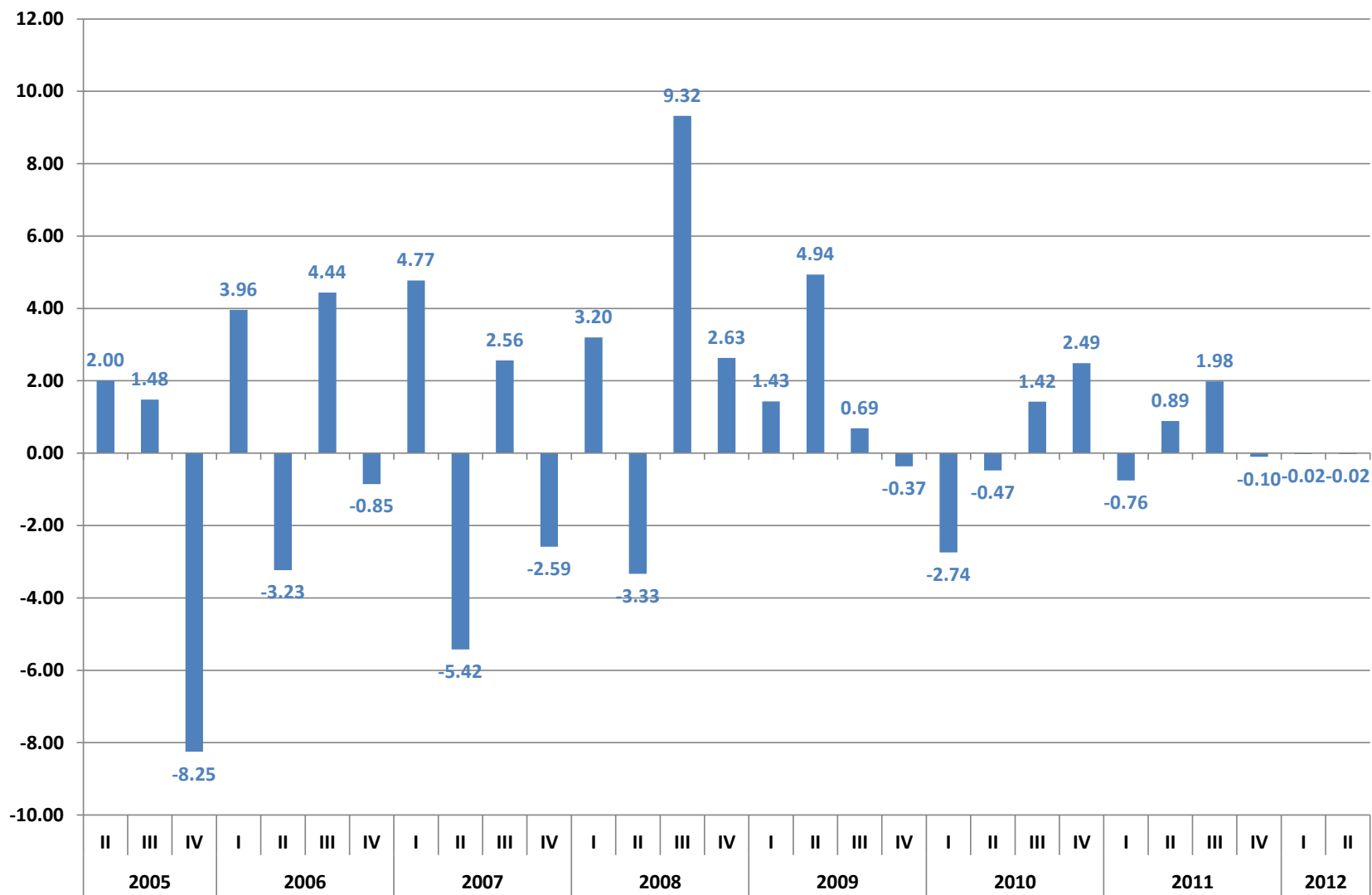
## primer trimestre 2006 – segundo trimestre 2012



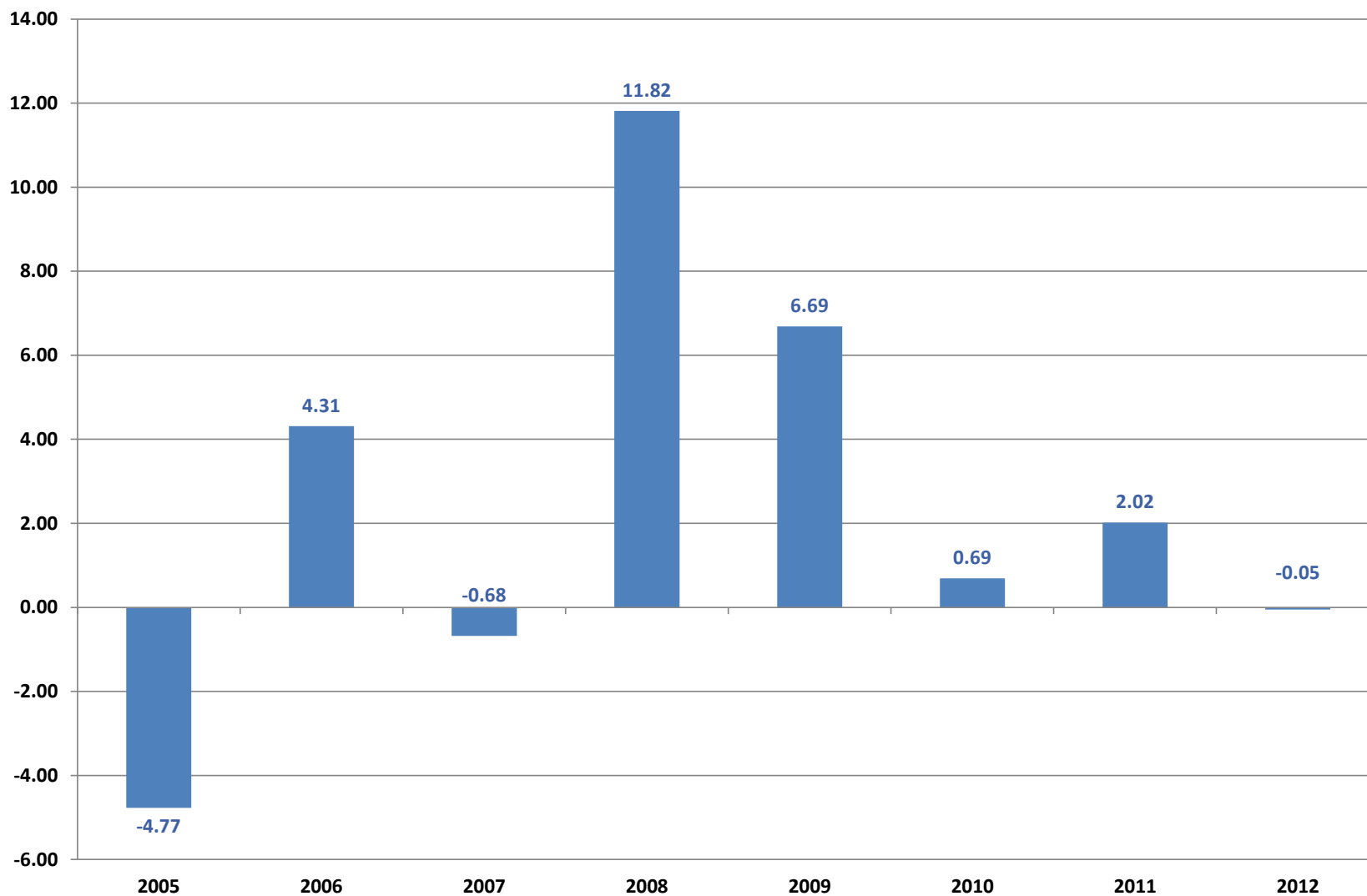


# ITLP, variación porcentual respecto al trimestre inmediato anterior

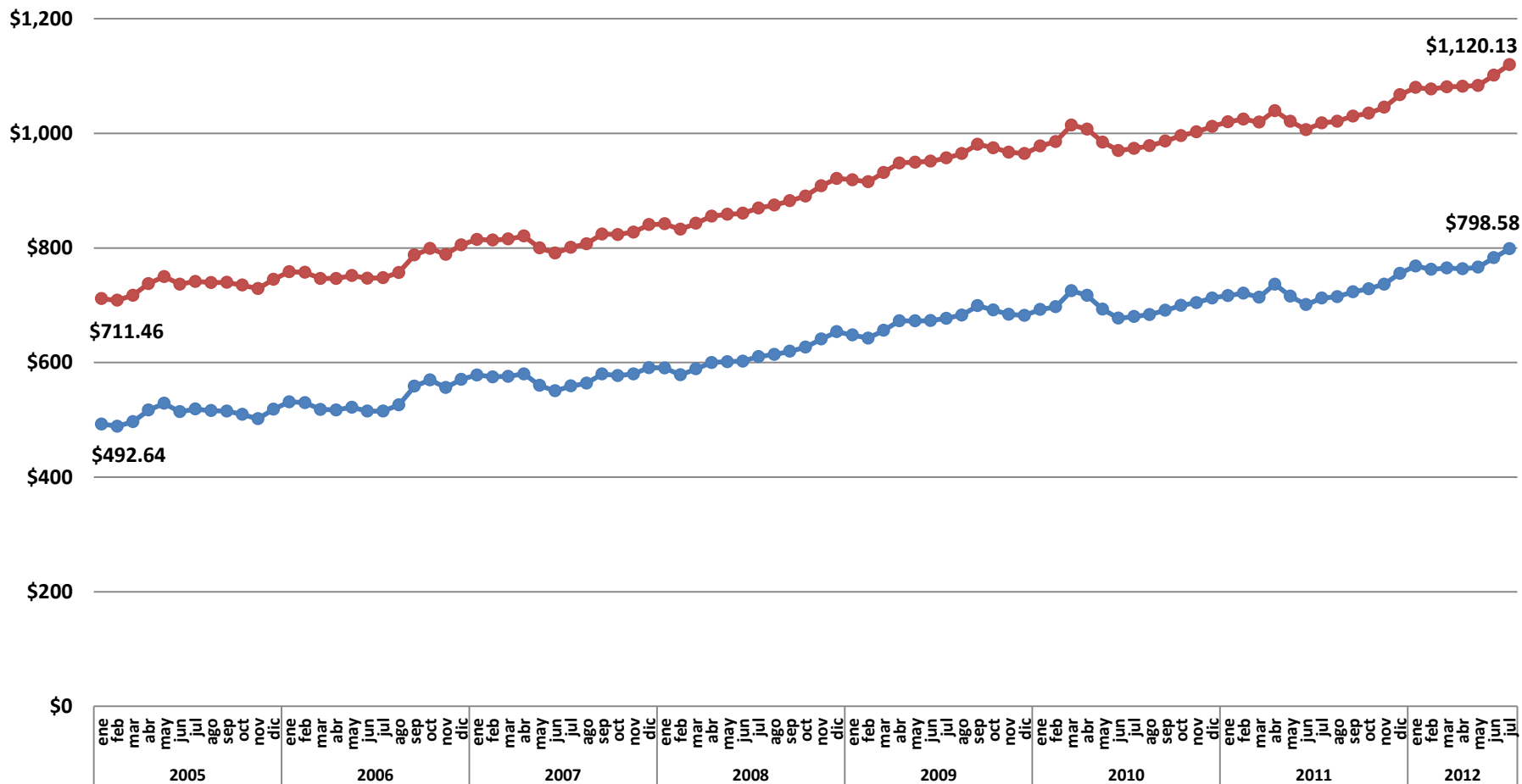
## segundo trimestre 2005 – segundo trimestre 2012



# ITLP, variación porcentual acumulada al cuarto trimestre de cada año 2005 – 2012



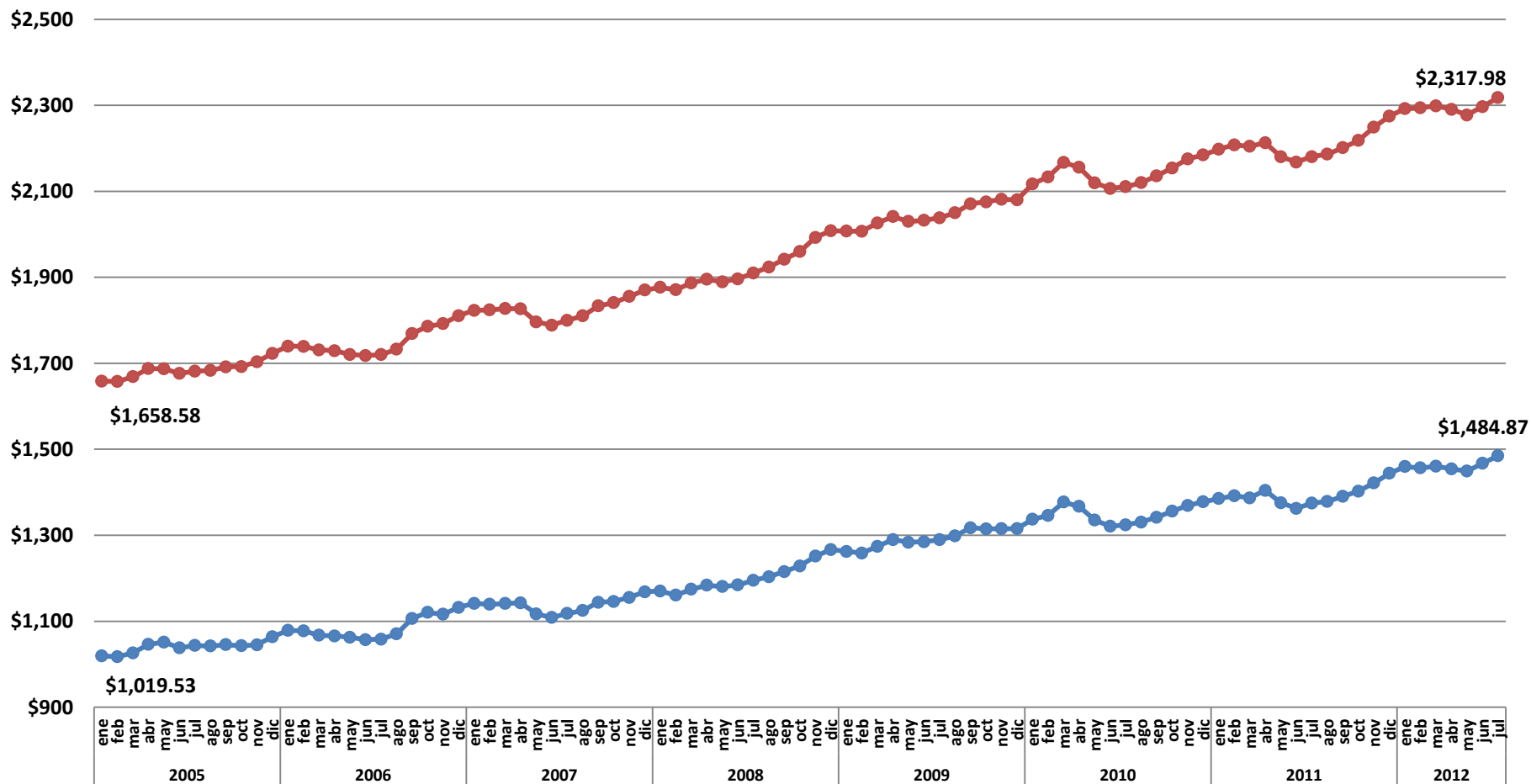
# Evolución mensual del valor de la canasta alimentaria (línea de bienestar mínimo)\* enero 2005 – julio 2012<sup>1</sup>



\*Valores mensuales per cápita a pesos corrientes

● Rural ● Urbano

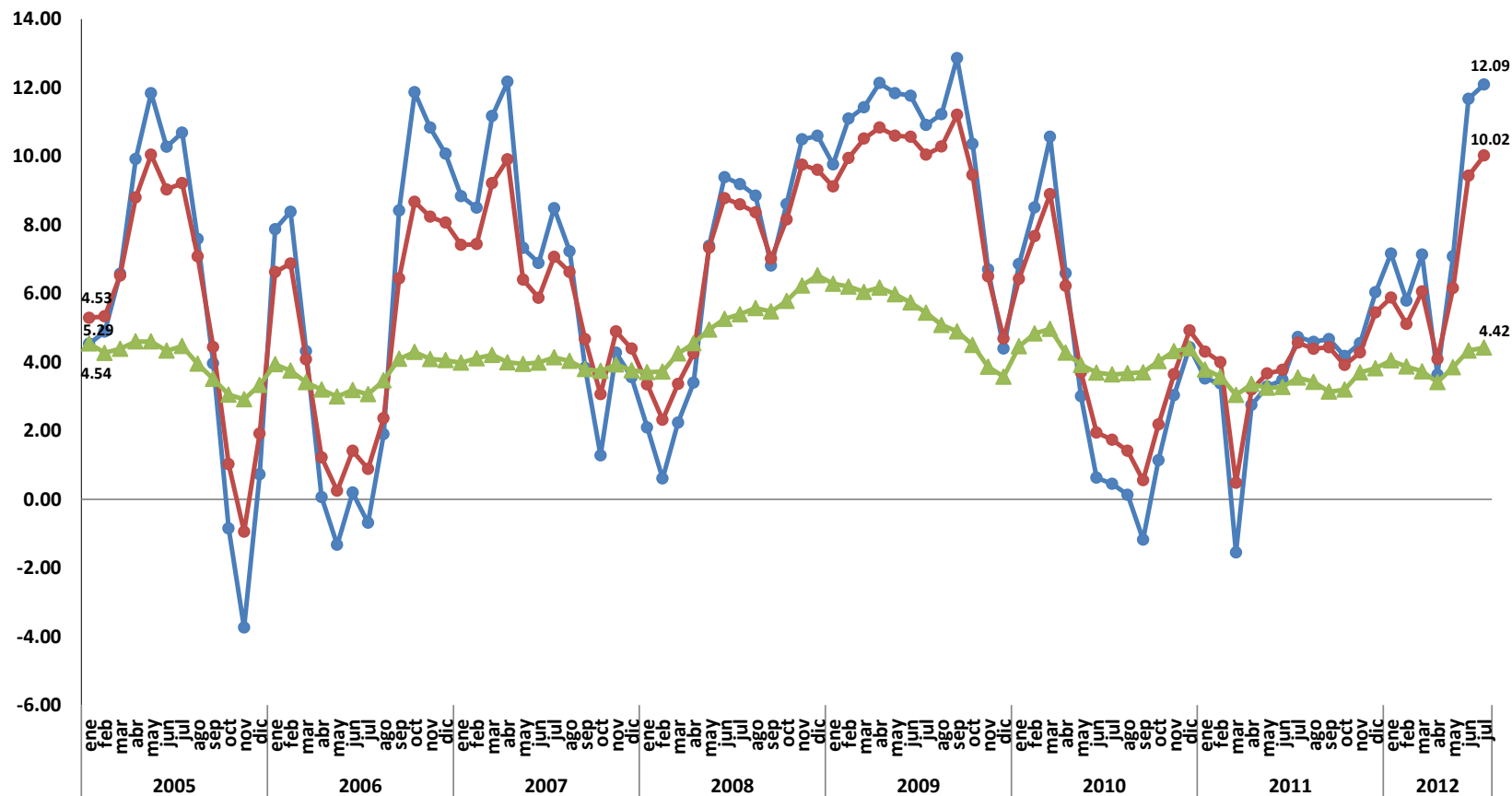
# Evolución mensual del valor de la canasta alimentaria más la no alimentaria (línea de bienestar)\* enero 2005 – julio 2012<sup>1</sup>



\*Valores mensuales per cápita a pesos corrientes

● Rural ● Urbano

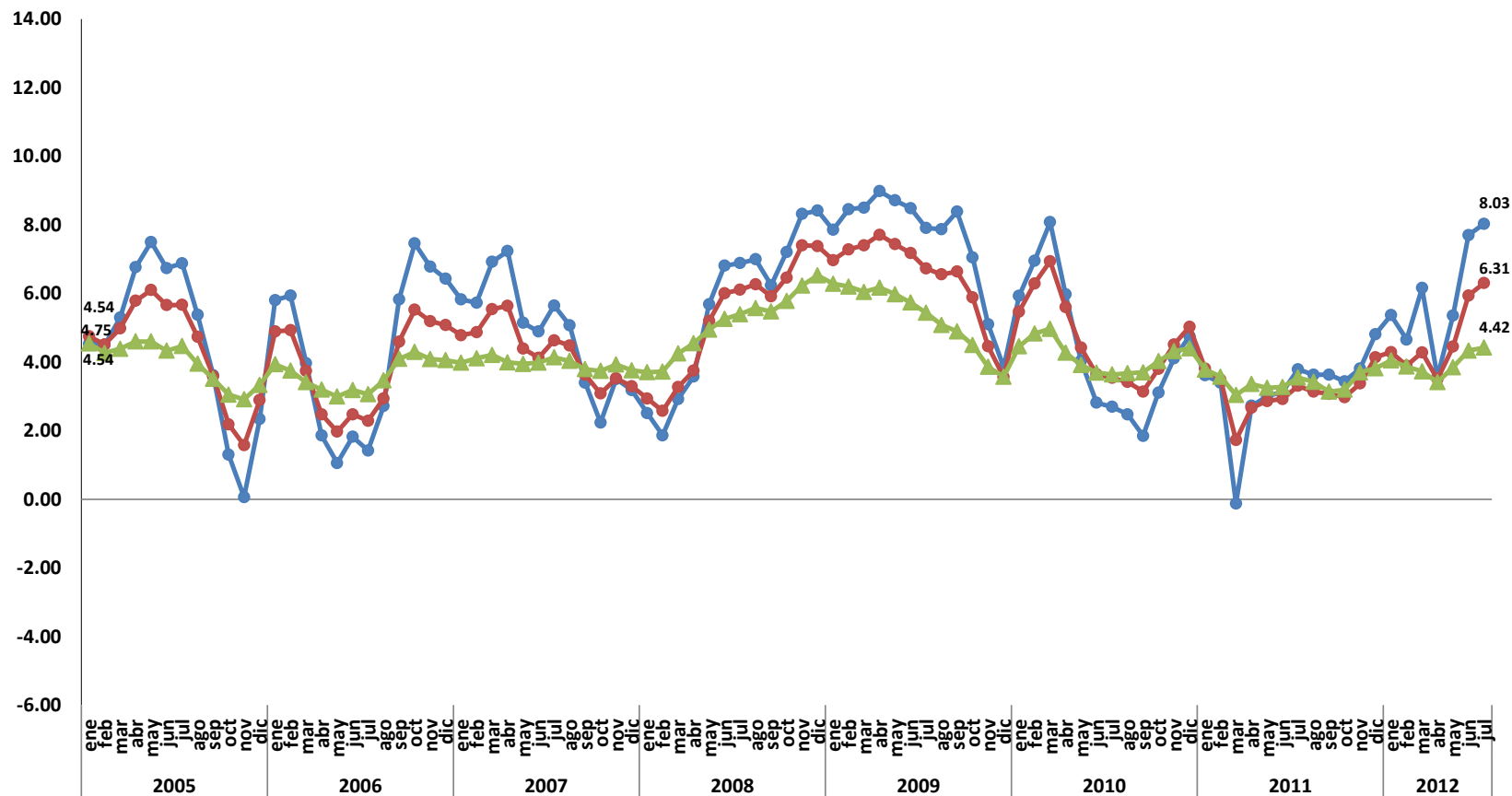
# Evolución mensual del valor de la canasta alimentaria (línea de bienestar mínimo)\* y del Índice Nacional de Precios al Consumidor (INPC) enero 2005 – julio 2012<sup>1</sup>



\* Valor porcentual per cápita con respecto al mismo mes del año anterior.

● Rural ● Urbano ▲ INPC

# Evolución mensual del valor de la canasta alimentaria más la no alimentaria (línea de bienestar)\* y del Índice Nacional de Precios al Consumidor (INPC) enero 2005 – julio 2012<sup>1</sup>



\* Valor porcentual per cápita con respecto al mismo mes del año anterior.

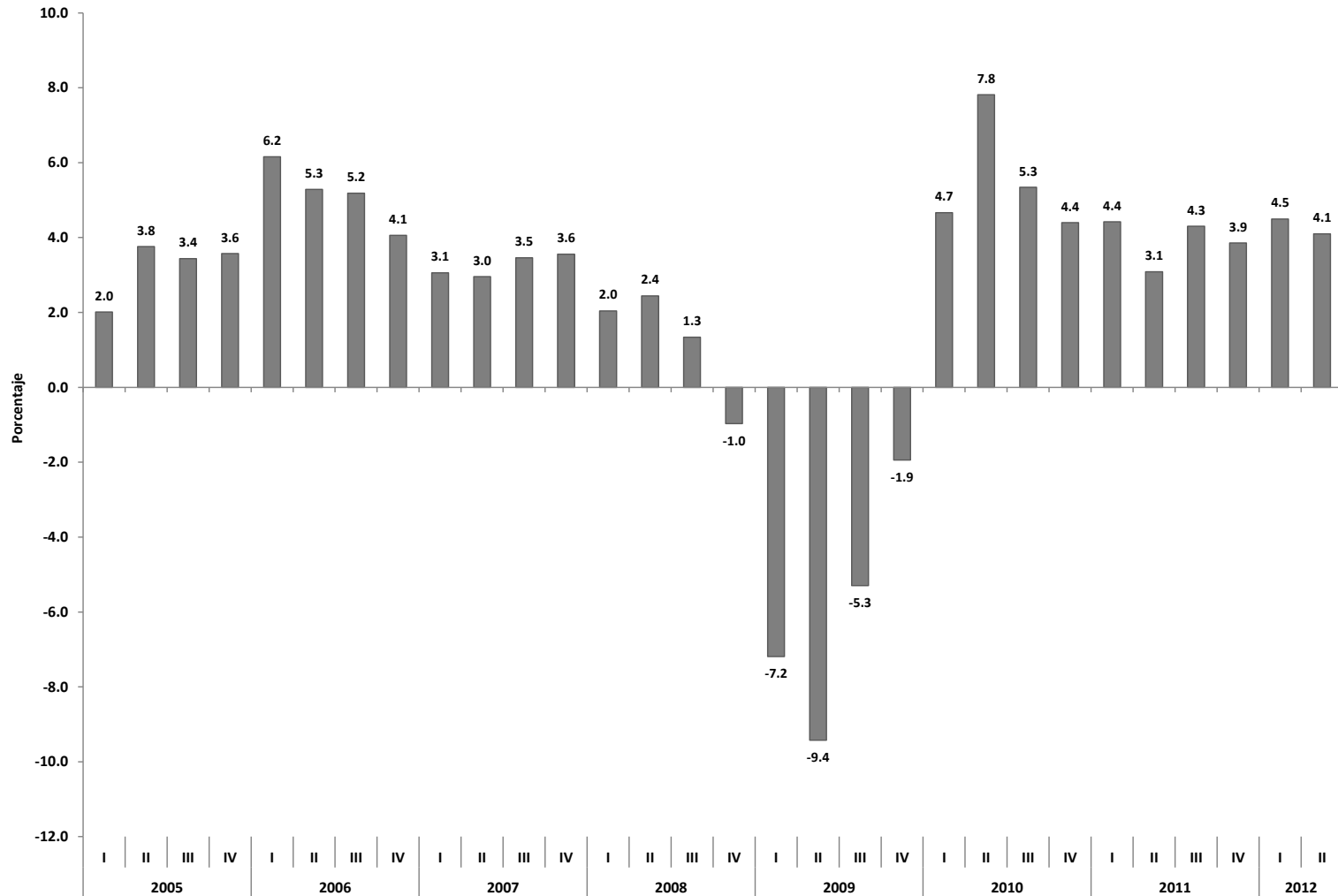
● Rural ● Urbano ▲ INPC

# Producto Interno Bruto

# Producto Interno Bruto

primer trimestre 2005 – segundo trimestre 2012

variación porcentual respecto al mismo trimestre del año anterior

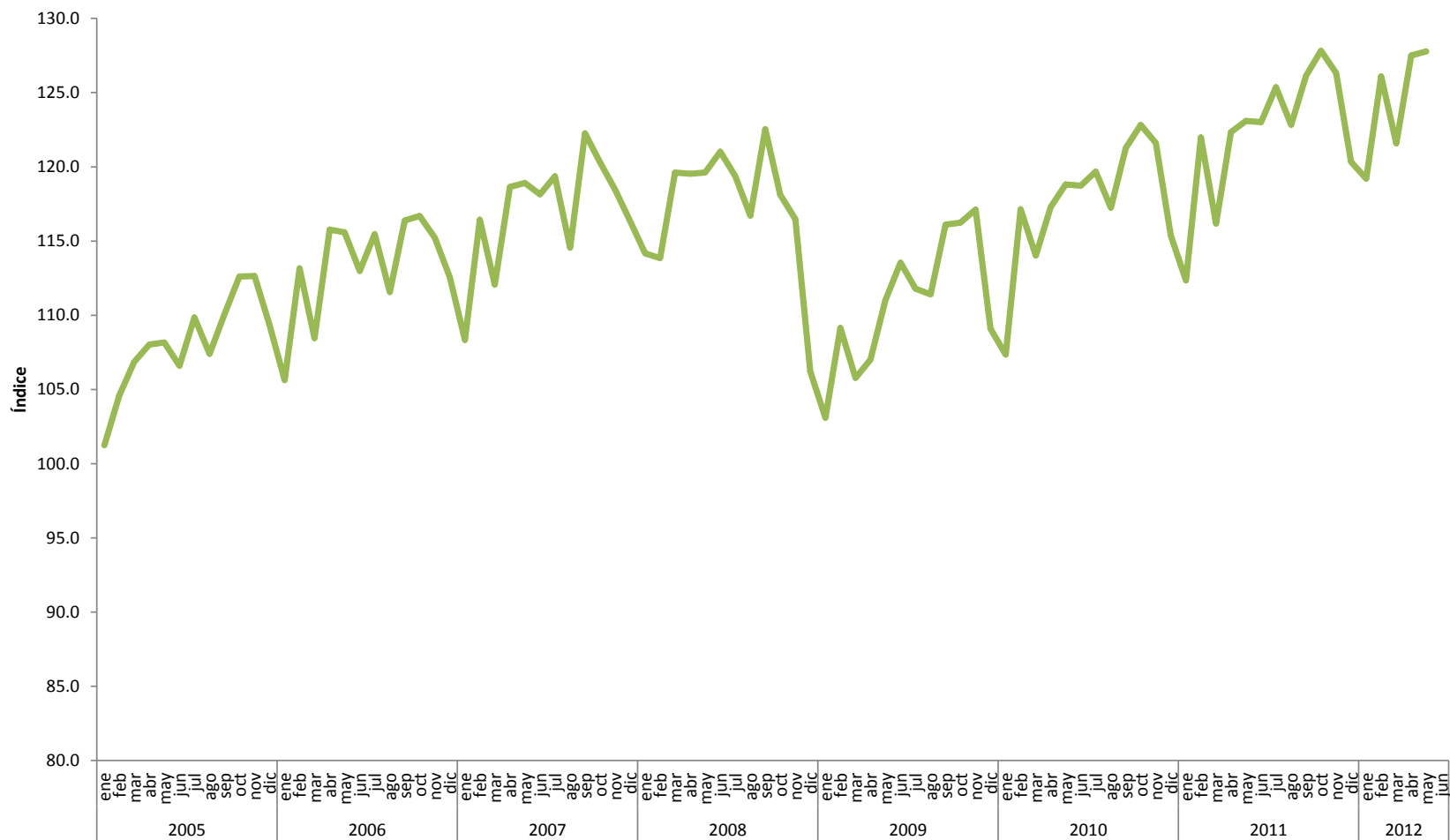




# Indicador Global de la Actividad Económica (IGAE)

# Indicador Global de la Actividad Económica

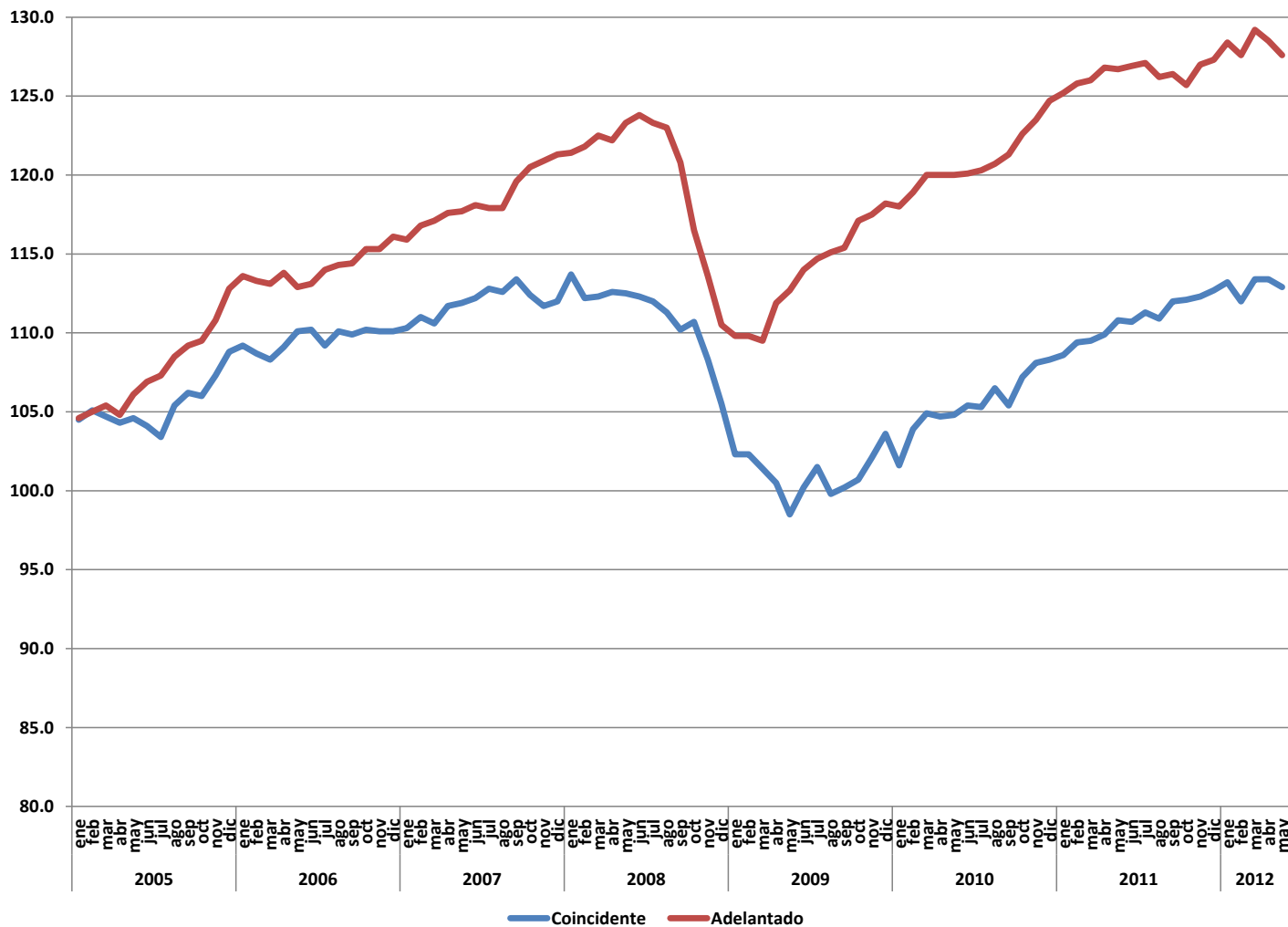
## enero 2005 – junio 2012



# Sistema de Indicadores Compuestos: Coincidente y Adelantado

# Sistema de Indicadores Compuestos: Coincidente y Adelantado

enero 2005 – mayo 2012



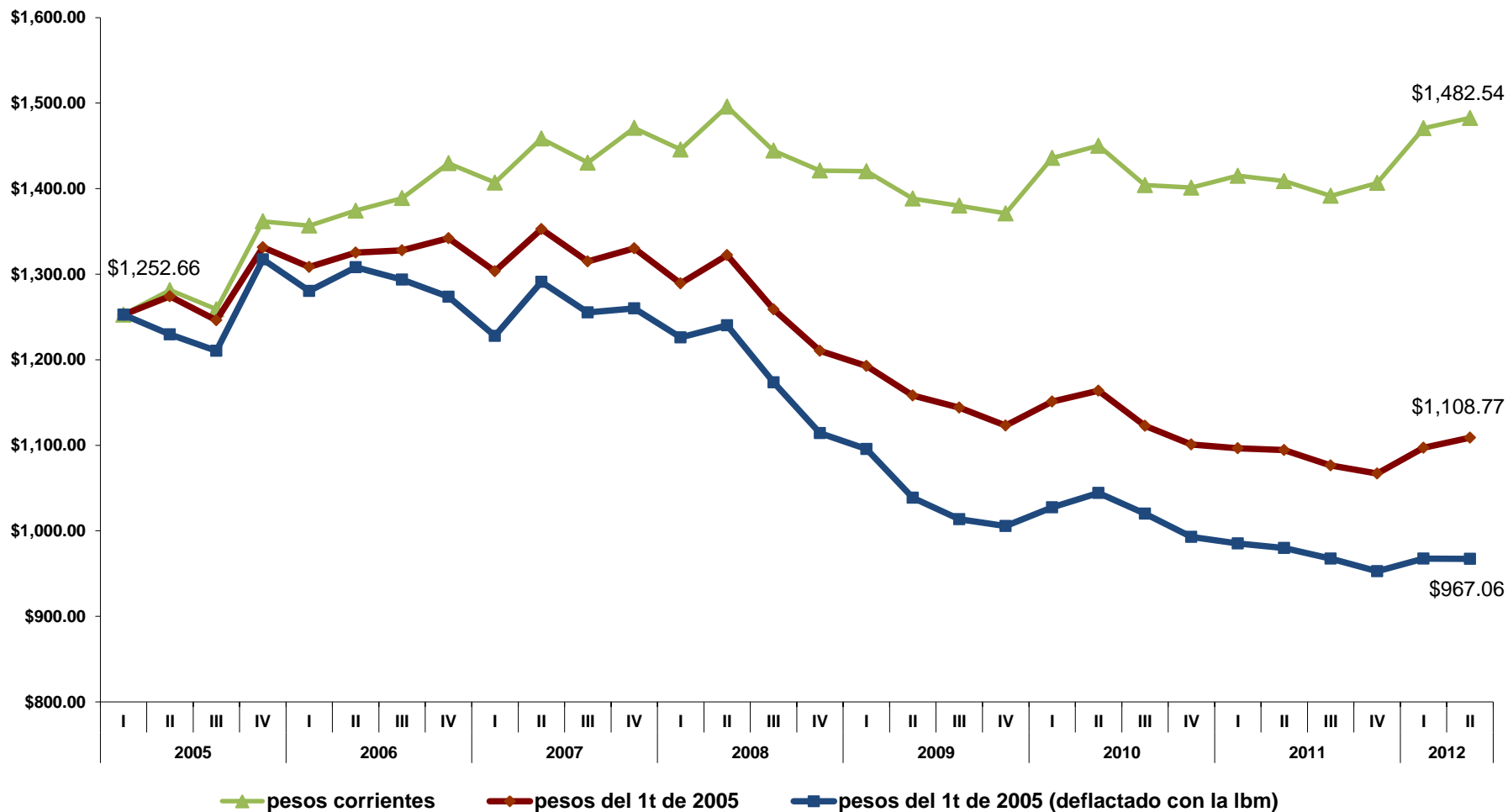
# Ingreso Laboral Per cápita

# Ingreso laboral per cápita

## Definición

- Es el cociente del ingreso mensual por trabajo recibido por toda la población, dividido entre la población total.
- Este se presenta como:
  - Corriente o nominal: a pesos corrientes de cada trimestre.
  - A pesos constantes o real: deflactado con el índice Nacional de Precios al Consumidor (INPC). Muestra el poder adquisitivo del ingreso laboral per cápita de acuerdo a la evolución de la inflación.
  - Deflactado con el índice de precios de la canasta alimentaria o línea de bienestar mínimo (l<sub>bm</sub>): Muestra la evolución del poder adquisitivo del ingreso laboral per cápita con respecto a la evolución de los precios de la canasta básica alimentaria de la medición multidimensional de la pobreza.

# Ingreso laboral per cápita a pesos corrientes (nominal), a pesos constantes (real) y deflactado con el índice de precios de la canasta alimentaria (lbm)<sup>1</sup>

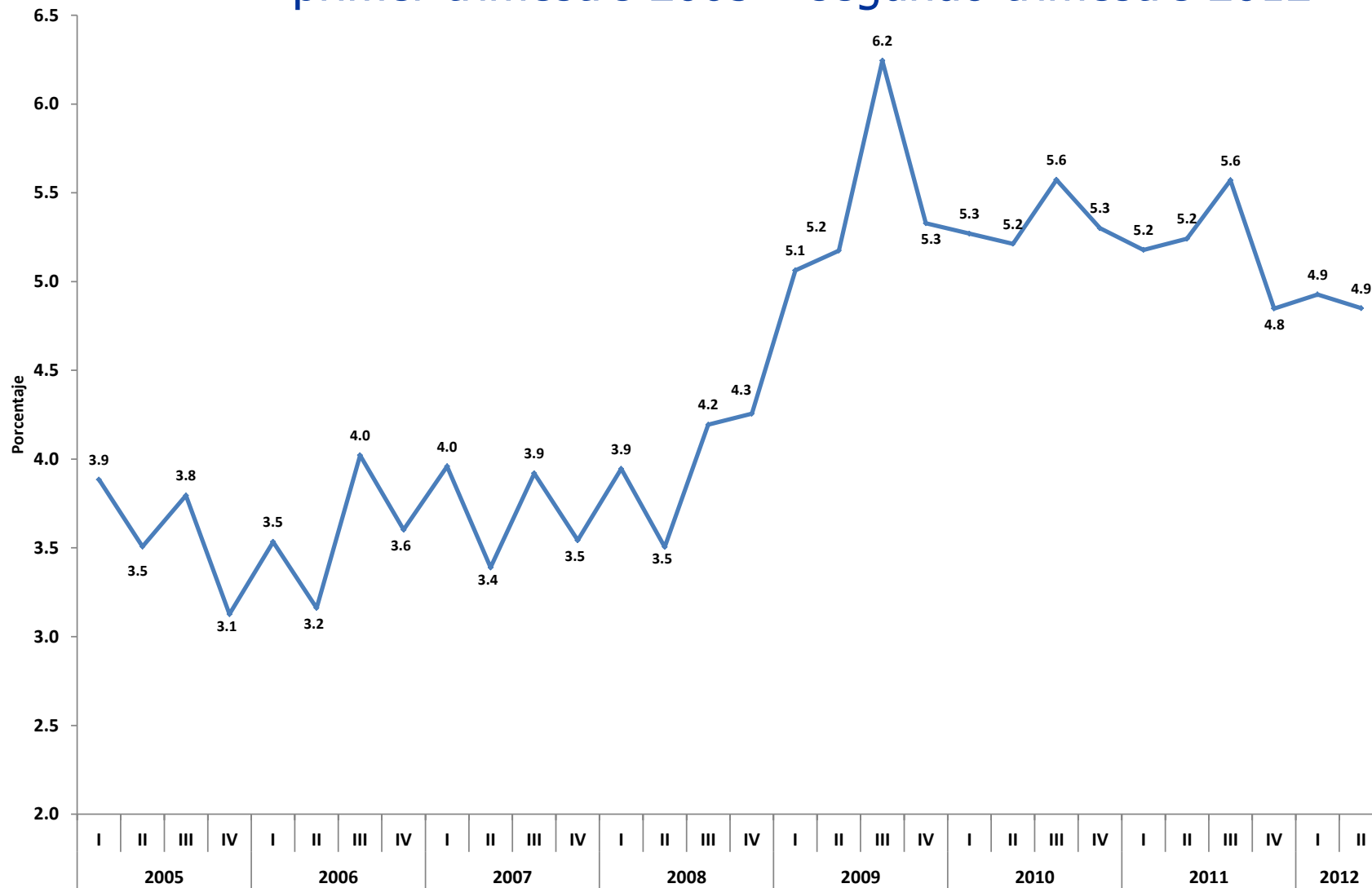


# Tasa de desocupación trimestral



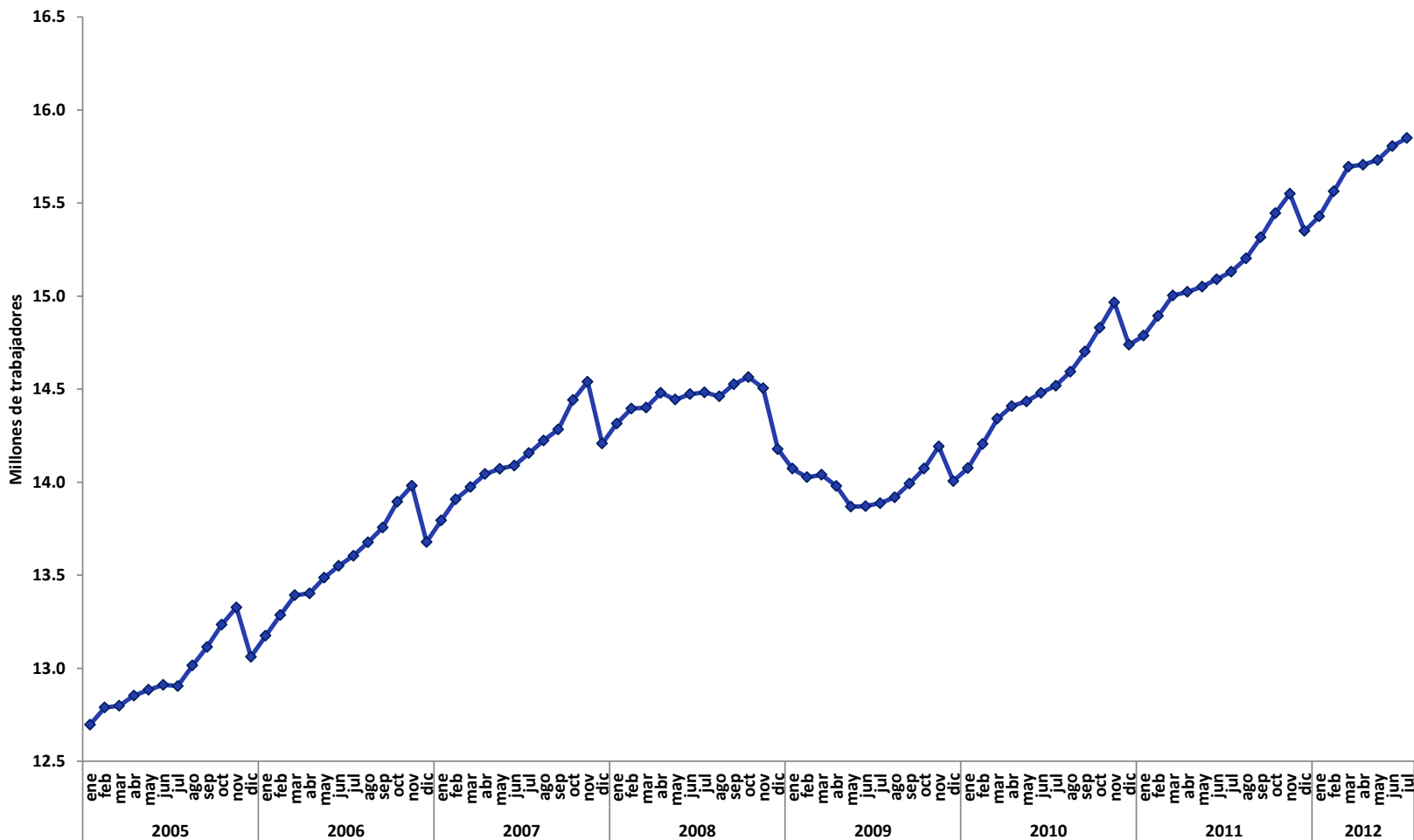
# Tasa de desocupación trimestral

## primer trimestre 2005 – segundo trimestre 2012



# Trabajadores asegurados en el IMSS

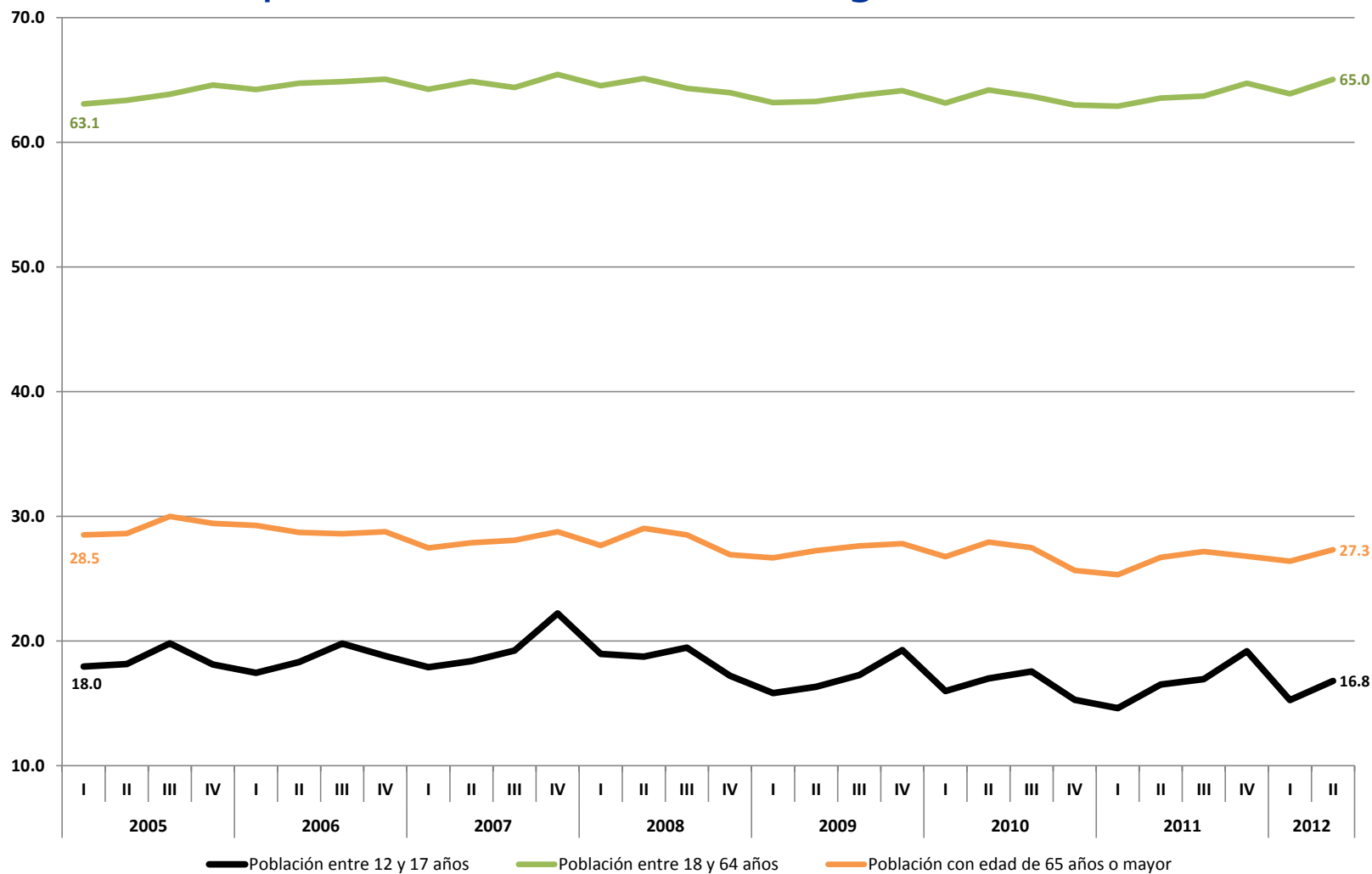
# Trabajadores asegurados en el IMSS (enero 2005 – julio 2012)



# Participación laboral por grupos de edad

# Participación laboral por grupos de edad

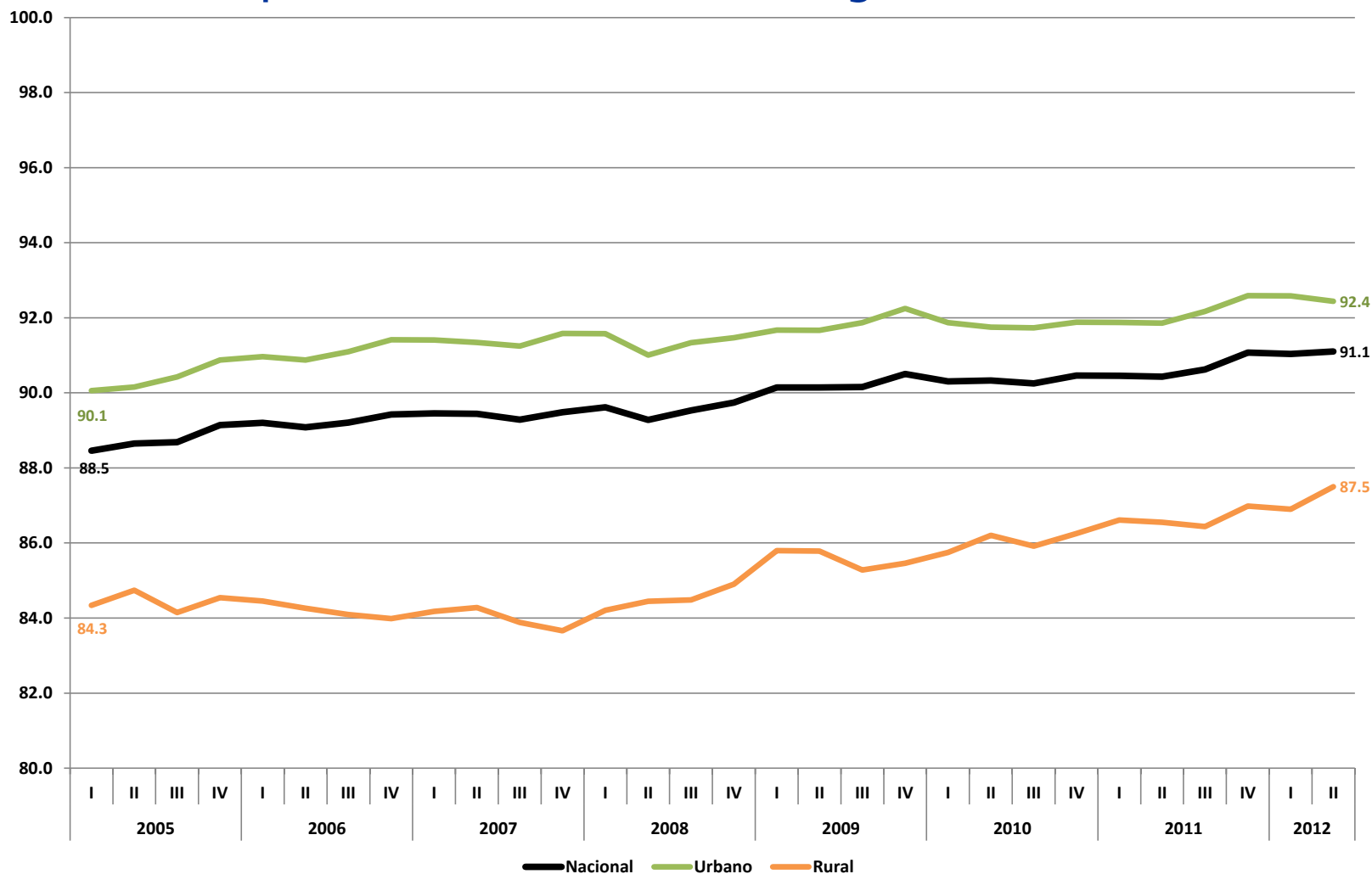
primer trimestre 2005 – segundo trimestre 2012



# Asistencia escolar y trabajo infantil

# Asistencia escolar de la población entre 5 y 17 años

primer trimestre 2005 – segundo trimestre 2012



# Participación laboral\* de la población entre 12 y 17 años

primer trimestre 2005 – segundo trimestre 2012

