

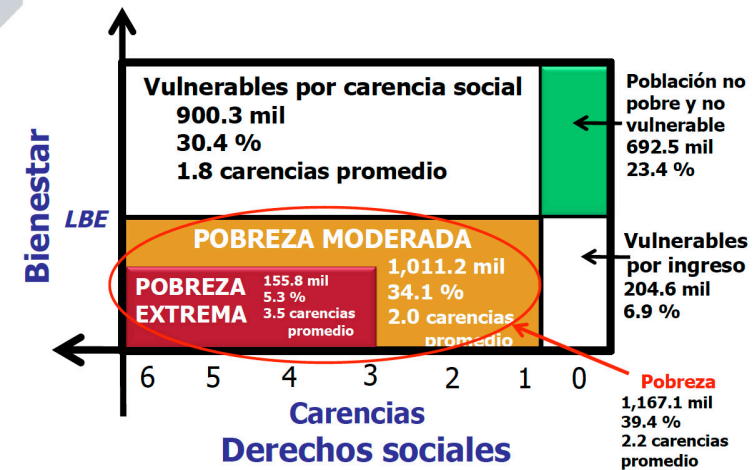
Pobreza y rezago social 2010 - 2014



Principales resultados

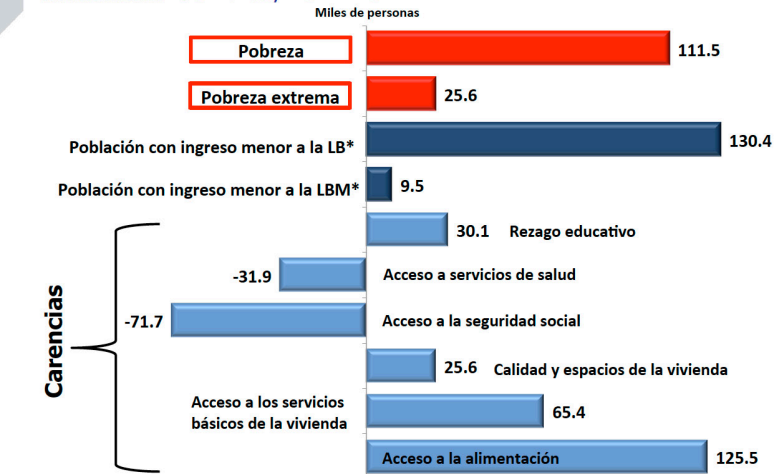
- En 2014 el porcentaje de población en situación de pobreza fue de 39.4 por ciento, que equivale a 1,167,066 personas en esta condición. Esta cifra representa un aumento en términos porcentuales con respecto a 2012 (36.3 por ciento), así como un aumento de personas (111,489).
- En 2014 aumentó la población en pobreza extrema, la cual pasó de 4.5 por ciento (130,221 personas) en 2012 a 5.3 por ciento (155,849 personas) en 2014, es decir, hubo un incremento de 25,628 personas en esta condición.
- De 2012 a 2014 hubo una reducción tanto en el número de personas como en el porcentaje de población con carencia por acceso a los servicios de salud y carencia por seguridad social. Destaca el avance en la disminución de esta última, la cual pasó de 52.7% (1,534,168 personas) en 2012 a 49.3% (1,462,474 personas) en 2014, es decir, hubo una disminución de 71,694 personas en esta condición. Por otro lado, se registró un aumento tanto en el número de personas como en el porcentaje de población con rezago educativo, con carencia por calidad y espacios en la vivienda, con carencia por acceso a los servicios básicos en la vivienda y con carencia por acceso a la alimentación.

Indicadores de pobreza Sinaloa, 2014



Fuente: estimaciones del CONEVAL con base en el MCS-ENIGH 2014.

Cambio en el número de personas en pobreza Sinaloa, 2012-2014



*LB: Línea de bienestar; LBM: Línea de bienestar mínimo.
Fuente: estimaciones del CONEVAL con base en el MCS-ENIGH 2012 y 2014.

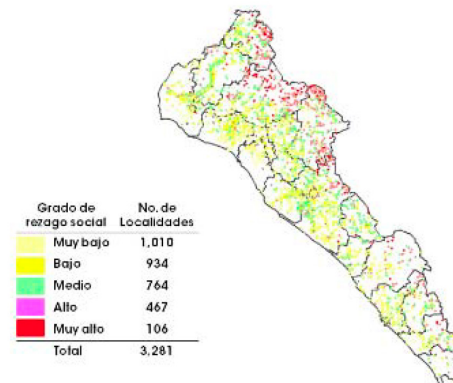


**Pobreza
Información a nivel estatal, 2010-2014**

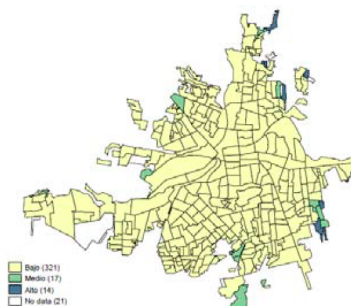
Indicadores	Porcentaje			Miles de personas			Carencias promedio		
	2010	2012	2014	2010	2012	2014	2010	2012	2014
Pobreza									
Población en situación de pobreza	36.7	36.3	39.4	1,048.6	1,055.6	1,167.1	2.2	2.2	2.2
Población en situación de pobreza moderada	31.2	31.8	34.1	892.4	925.4	1,011.2	2.0	2.0	2.0
Población en situación de pobreza extrema	5.5	4.5	5.3	156.3	130.2	155.8	3.6	3.7	3.5
Población vulnerable por carencias sociales	33.3	33.5	30.4	953.3	976.4	900.3	1.8	1.8	1.8
Población vulnerable por ingresos	7.7	6.4	6.9	219.8	185.6	204.6	0.0	0.0	0.0
Población no pobre y no vulnerable	22.3	23.8	23.4	638.0	693.5	692.5	0.0	0.0	0.0
Privación social									
Población con al menos una carencia social	70.0	69.8	69.7	2,002.0	2,032.0	2,067.3	2.0	2.0	2.0
Población con al menos tres carencias sociales	19.0	18.5	19.7	542.0	539.9	583.6	3.5	3.5	3.5
Indicadores de carencia social									
Rezago educativo	19.3	18.4	19.1	553.2	536.0	566.1	2.6	2.6	2.6
Carencia por acceso a los servicios de salud	21.4	16.6	15.2	610.6	482.3	450.5	2.7	2.7	2.7
Carencia por acceso a la seguridad social	53.6	52.7	49.3	1,533.1	1,534.2	1,462.5	2.3	2.2	2.2
Carencia por calidad y espacios en la vivienda	8.5	10.1	10.8	242.0	293.9	319.5	3.5	3.3	3.4
Carencia por acceso a los servicios básicos en la vivienda	15.7	16.1	18.0	448.3	467.4	532.9	3.2	3.2	3.2
Carencia por acceso a la alimentación	24.5	25.9	29.6	701.2	753.0	878.5	2.7	2.6	2.6
Bienestar									
Población con ingreso inferior a la línea de bienestar mínimo	14.2	13.4	13.5	405.4	389.7	399.2	2.2	2.1	2.1
Población con ingreso inferior a la línea de bienestar	44.4	42.6	46.3	1,268.5	1,241.2	1,371.6	1.8	1.9	1.9

Fuente: estimaciones del CONEVAL con base en el MCS-ENIGH 2010, 2012 y 2014.

Grado de rezago social por localidades 2010



**Grado de rezago social por AGEB 2010
Culiacán Rosales, Culiacán**



86 localidades urbanas cuentan con un mapa de rezago social por AGEB

Estimaciones del CONEVAL con base en el Censo de Población y Vivienda 2010

Grado de rezago social por AGEB	Grado de rezago social por AGEB		
	Alto	Medio	Bajo
Número de AGEB por grado de rezago social	133 (9%)	254 (18%)	1050 (73%)
Total de AGEB en el estado:	1437		

Ver resultados para todas las AGEB:
http://www.coneval.gob.mx/Medicion/Paginas/Rezago_social_AGEB_2010.aspx

Información a nivel municipal, 2010

Municipios con mayor y menor población en situación de pobreza, 2010

Municipio	Pobreza			Pobreza extrema		
	Porcentaje	Personas	Carencias	Porcentaje	Personas	Carencias
Municipios con mayor población en pobreza						
Culiacán	29.8	254,056	2.1	3.0	25,544	3.5
Ahome	30.6	136,582	2.1	3.2	14,227	3.4
Guasave	40.8	128,744	2.4	5.9	18,638	3.6
Mazatlán	28.1	119,926	2.1	2.9	12,553	3.7
Sinaloa	63.0	55,655	2.6	17.4	15,384	3.9
Municipios con menor población en pobreza						
Elota	56.8	23,271	2.5	13.0	5,339	3.9
Angostura	52.4	21,593	2.0	7.2	2,968	3.4
Concordia	52.6	13,097	2.6	12.2	3,029	4.0
San Ignacio	61.3	12,240	2.2	9.9	1,985	3.7
Cosalá	66.1	9,039	2.6	17.6	2,403	3.6

Total de municipios en el estado: 18

Nota: de acuerdo con la metodología de medición de pobreza publicada en el Diario Oficial de la Federación el 16 de junio de 2010, las estimaciones de pobreza que se reportan toman en cuenta la variable combustible para cocinar y si la vivienda cuenta con chimenea en la cocina en la definición del indicador de carencia por acceso a los servicios básicos en la vivienda.

Nota: las estimaciones municipales de pobreza 2010 han sido ajustadas a la información reportada a nivel estatal en julio de 2011. Pueden variar ligeramente debido a valores faltantes en el MCS-ENIGH 2010.

Para mayor información consultar
www.coneval.gob.mx.
y en nuestras redes sociales:

