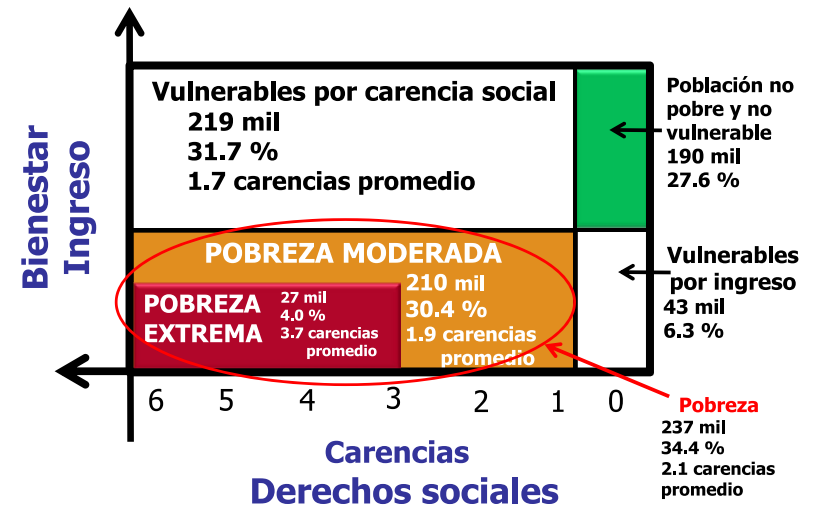




Consejo Nacional de Evaluación
de la Política de Desarrollo Social



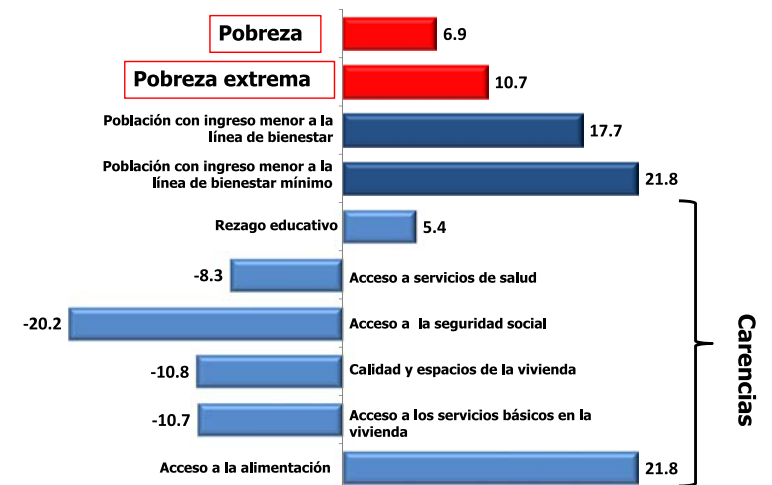
Indicadores de Pobreza, Colima 2012



Fuente: estimaciones del CONEVAL con base en el MCS-ENIGH 2012. Las estimaciones toman en cuenta la variable combustible.

Cambio en el número de personas en pobreza, Colima 2010-2012

Cambio en el número de personas en pobreza, Colima, 2010-2012
Miles de personas



Principales resultados

- En 2012 el porcentaje de población en situación de pobreza fue de 34.4 por ciento, que equivale a 237,197 personas en esta condición. Si bien esto representa una ligera disminución en términos porcentuales con respecto a 2010 (34.7 por ciento), representa un aumento de 6,934 personas.
- En 2012 aumentó la población en pobreza extrema, la cual pasó de 2.5 por ciento (16,733 personas) en 2010 a 4.0 por ciento (27,439 personas) en 2012, es decir, hubo un aumento de 10,696 personas en esta condición.
- De 2010 a 2012 hubo una reducción tanto en el número de personas como en el porcentaje de población con carencias sociales de acceso a servicios de salud, acceso a seguridad social, acceso a los servicios básicos en la vivienda y carencia por calidad y espacios en la vivienda. Cabe destacar el avance en la disminución de la carencia por acceso a la seguridad social, la cual pasó de 55.8% (370,108 personas) en 2010 a 50.8% (349,909 personas) en 2012, es decir, hubo una disminución de 20,199 personas en esta condición. Pese a estos avances, se registró un aumento tanto en el número de personas, como en el porcentaje de población con rezago educativo y carencia por acceso a la alimentación.

Porcentaje, número de personas y carencias promedio por indicador de pobreza, Colima, 2010- 2012

Indicadores	Porcentaje		Miles de personas		Carencias promedio	
	2010	2012	2010	2012	2010	2012
Pobreza						
Población en situación de pobreza	34.7	34.4	230.3	237.2	2.2	2.1
Población en situación de pobreza moderada	32.2	30.4	213.5	209.8	2.0	1.9
Población en situación de pobreza extrema	2.5	4.0	16.7	27.4	3.7	3.7
Población vulnerable por carencias sociales	33.8	31.7	224.0	218.8	1.7	1.7
Población vulnerable por ingresos	4.9	6.3	32.4	43.2	0.0	0.0
Población no pobre y no vulnerable	26.7	27.6	177.0	190.1	0.0	0.0
Privación social						
Población con al menos una carencia social	68.4	66.2	454.3	456.0	1.9	1.9
Población con al menos tres carencias sociales	16.5	14.8	109.4	101.7	3.5	3.5
Indicadores de carencia social						
Rezago educativo	18.8	18.8	124.5	129.9	2.6	2.5
Carencia por acceso a los servicios de salud	16.4	14.6	108.9	100.5	2.7	2.7
Carencia por acceso a la seguridad social	55.8	50.8	370.1	349.9	2.1	2.1
Carencia por calidad y espacios en la vivienda	12.1	10.0	80.0	69.2	3.1	3.1
Carencia por acceso a los servicios básicos en la vivienda	9.8	7.9	65.0	54.3	3.4	3.3
Carencia por acceso a la alimentación	19.9	22.3	131.8	153.6	2.7	2.5
Bienestar						
Población con ingreso inferior a la línea de bienestar mínimo	8.6	11.4	56.8	78.6	2.1	2.1
Población con ingreso inferior a la línea de bienestar	39.6	40.7	262.7	280.4	1.9	1.8

Fuente: estimaciones del CONEVAL con base en el MCS-ENIGH 2010 y 2012.

Nota: las estimaciones de 2010 y 2012 utilizan los factores de expansión ajustados a los resultados definitivos del Censo de Población y Vivienda 2010, estimados por INEGI.

Nota: las estimaciones 2008 y 2010 toman en cuenta la variable combustible para cocinar y si la vivienda cuenta con chimenea en la cocina en la definición del indicador de carencia por acceso a los servicios básicos en la vivienda. Para consultar las estimaciones 2008, 2010 y 2012 sin esa variable ver www.coneval.gob.mx.

Información a nivel municipal, 2010

Municipios con mayor y menor población en situación de pobreza, 2010

Municipio	Pobreza			Pobreza extrema		
	Porcentaje	Personas	Carencias	Porcentaje	Personas	Carencias
Municipios con mayor población en pobreza						
Manzanillo	31.7	53,634	2.3	2.7	4,586	3.8
Tecomán	51.3	48,864	2.2	4.9	4,625	3.8
Colima	27.9	43,104	1.9	1.4	2,172	3.4
Villa de Álvarez	24.3	30,905	1.8	0.8	1,076	3.4
Armería	55.4	13,510	2.1	4.8	1,181	3.7
Municipios con menor población en pobreza						
Cauhtémoc	34.8	10,928	1.8	1.3	423	3.4
Comala	53.7	10,306	2.1	4.7	904	3.7
Coquimatlán	45.7	7,650	1.9	3.3	559	3.5
Minatitlán	50.1	4,266	1.9	3.3	284	3.4
Ixtlahuacán	48.8	3,533	2.3	4.8	346	3.6

Total de municipios en el estado: 10

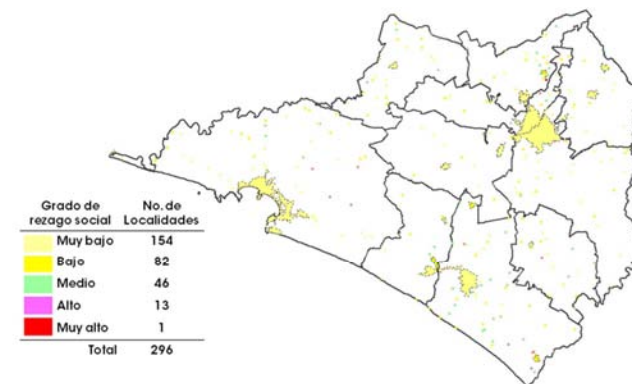
Nota: de acuerdo con la metodología de medición de pobreza publicada en el Diario Oficial de la Federación el 16 de junio de 2010, las estimaciones de pobreza que se reportan toman en cuenta la variable combustible para cocinar y si la vivienda cuenta con chimenea en la cocina en la definición del indicador de carencia por acceso a los servicios básicos en la vivienda.

Nota: las estimaciones municipales de pobreza 2010 han sido ajustadas a la información reportada a nivel estatal en julio de 2011. Pueden variar ligeramente debido a valores faltantes en el MCS-ENIGH 2010.

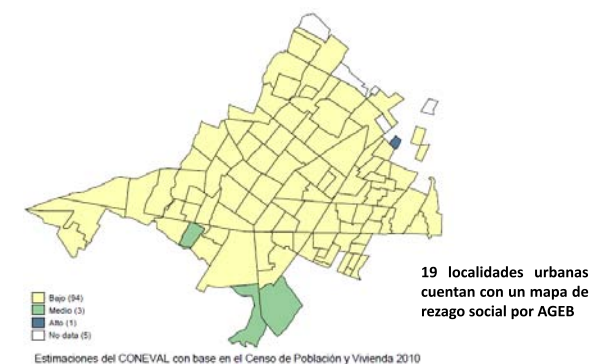
Ver resultados para todos los municipios:

<http://www.coneval.gob.mx/Medicion/Paginas/Medici%C3%B3n/Anexo-estad%C3%ADstico-municipal-2010.aspx>

Grado de rezago social por localidades, 2010



Grado de rezago social por AGEB, 2010
Colima, Colima



Estimaciones del CONEVAL con base en el Censo de Población y Vivienda 2010

Grado de rezago social por AGEB			
	Alto	Medio	Bajo
Número de AGEB por grado de rezago social	(%)	(%)	(%)
Total de AGEB en el estado:			

Ver resultados para todas las AGEB:

http://www.coneval.gob.mx/Medicion/Paginas/Rezago_social_AGEB_2010.aspx

Para mayor información consultar www.coneval.gob.mx.
y en nuestras redes sociales: