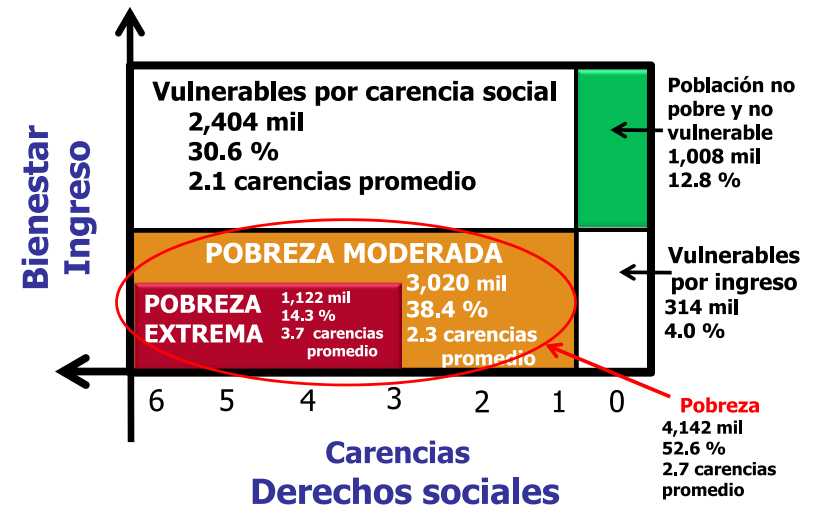




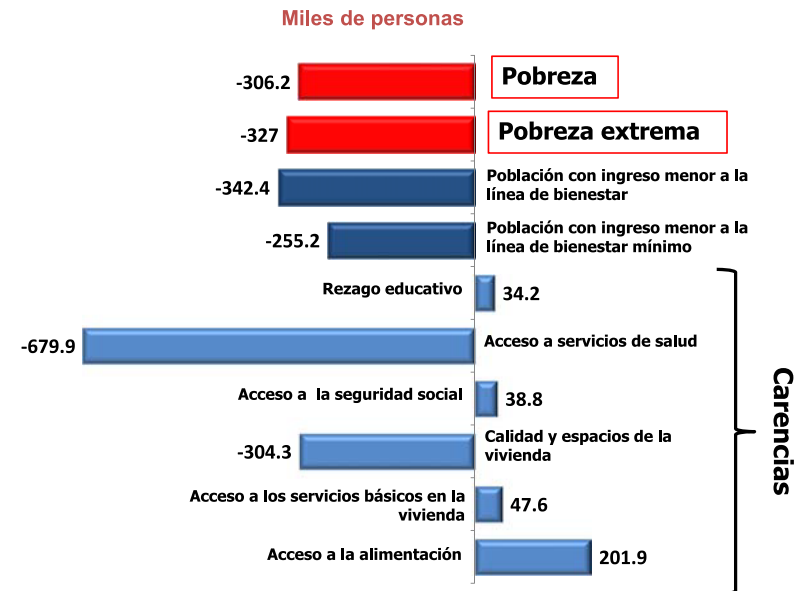
Principales resultados

- En 2012 el porcentaje de población en situación de pobreza fue de 52.6 por ciento, que equivale a 4,141,800 personas en esta condición. Esto representa una disminución en términos porcentuales con respecto a 2010 (57.6 por ciento), así como una disminución en la población de 306,200 personas.
- En 2012 disminuyó la población en pobreza extrema, la cual pasó de 18.8 por ciento (1,449,000 personas) en 2010 a 14.3 por ciento (1,122,000 personas) en 2012, es decir, hubo una disminución de 327,000 personas en esta condición.
- De 2010 a 2012 hubo una reducción tanto en el número de personas como en el porcentaje de población con las carencias sociales de acceso a los servicios de salud y carencia por calidad y espacios en la vivienda. Cabe destacar el avance en la disminución de la carencia por acceso a los servicios de salud, la cual pasó de 34.9% (2,698,800 personas) en 2010 a 25.7% (2,018,900 personas) en 2012, es decir, hubo una disminución de 679,900 personas en esta condición. Sin embargo, se registró un aumento tanto en el número de personas, como en el porcentaje de población con rezago educativo, carencia por acceso a la seguridad social, carencia por acceso a la alimentación y por acceso a los servicios básicos en la vivienda

Indicadores de Pobreza, Veracruz 2012



Cambio en el número de personas en pobreza, Veracruz 2010-2012



Porcentaje, número de personas y carencias promedio por indicador de pobreza, Veracruz, 2010- 2012

Indicadores	Porcentaje		Miles de personas		Carencias promedio	
	2010	2012	2010	2012	2010	2012
Pobreza						
Población en situación de pobreza	57.6	52.6	4,448.0	4,141.8	2.9	2.7
Población en situación de pobreza moderada	38.8	38.4	2,999.0	3,019.8	2.4	2.3
Población en situación de pobreza extrema	18.8	14.3	1,449.0	1,122.0	3.9	3.7
Población vulnerable por carencias sociales	23.6	30.6	1,825.9	2,403.8	2.2	2.1
Población vulnerable por ingresos	4.5	4.0	349.7	313.5	0.0	0.0
Población no pobre y no vulnerable	14.3	12.8	1,101.3	1,008.3	0.0	0.0
Privación social						
Población con al menos una carencia social	81.2	83.2	6,273.9	6,545.6	2.7	2.5
Población con al menos tres carencias sociales	41.9	36.9	3,237.8	2,906.7	3.7	3.6
Indicadores de carencia social						
Rezago educativo	25.8	25.8	1,992.7	2,027.0	3.5	3.2
Carencia por acceso a los servicios de salud	34.9	25.7	2,698.8	2,018.9	3.3	3.3
Carencia por acceso a la seguridad social	69.2	68.5	5,348.1	5,386.9	2.9	2.7
Carencia por calidad y espacios en la vivienda	24.0	19.7	1,857.0	1,552.8	3.8	3.6
Carencia por acceso a los servicios básicos en la vivienda	39.3	39.2	3,032.6	3,080.2	3.5	3.2
Carencia por acceso a la alimentación	26.1	28.2	2,017.0	2,218.9	3.5	3.2
Bienestar						
Población con ingreso inferior a la línea de bienestar mínimo	27.8	24.0	2,145.5	1,890.3	3.1	2.9
Población con ingreso inferior a la línea de bienestar	62.1	56.6	4,797.7	4,455.3	2.7	2.5

Fuente: estimaciones del CONEVAL con base en el MCS-ENIGH 2010 y 2012.

Nota: las estimaciones de 2010 y 2012 utilizan los factores de expansión ajustados a los resultados definitivos del Censo de Población y Vivienda 2010, estimados por INEGI.

Nota: las estimaciones 2008 y 2010 toman en cuenta la variable combustible para cocinar y si la vivienda cuenta con chimenea en la cocina en la definición del indicador de carencia por acceso a los servicios básicos en la vivienda. Para consultar las estimaciones 2008, 2010 y 2012 sin esa variable ver www.coneval.gob.mx.

Información a nivel municipal, 2010

Municipios con mayor y menor población en situación de pobreza, 2010

Municipio	Pobreza			Pobreza extrema		
	Porcentaje	Personas	Carencias	Porcentaje	Personas	Carencias
Municipios con mayor población en pobreza						
Xalapa	37.4	177,918	2.5	5.6	26,562	3.7
Veracruz	30.9	168,586	2.6	4.7	25,728	3.9
Papantla	68.5	111,408	3.1	25.5	41,427	3.8
San Andrés						
Tuxtla	70.9	108,605	2.7	22.6	34,687	3.8
Coatzacoalcos	34.6	108,100	2.6	5.0	15,726	4.0
Municipios con menor población en pobreza						
San Andrés						
Tenejapan	84.9	2,251	3.3	45.6	1,210	3.9
Coetzala	78.4	1,614	2.9	32.7	673	4.0
Tuxtilla	52.6	1,525	2.3	8.6	250	3.5
Aquila	90.8	1,396	3.8	59.4	912	4.2
Landero y Coss	82.9	1,272	2.7	29.5	453	3.5

Total de municipios en el estado: 212

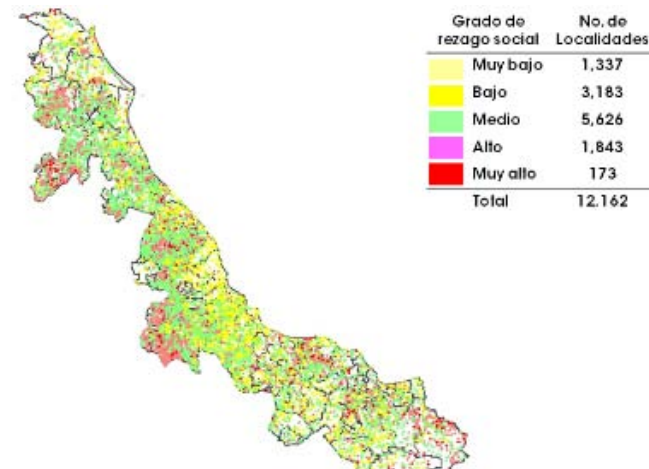
Nota: de acuerdo con la metodología de medición de pobreza publicada en el Diario Oficial de la Federación el 16 de junio de 2010, las estimaciones de pobreza que se reportan toman en cuenta la variable combustible para cocinar y si la vivienda cuenta con chimenea en la cocina en la definición del indicador de carencia por acceso a los servicios básicos en la vivienda.

Nota: las estimaciones municipales de pobreza 2010 han sido ajustadas a la información reportada a nivel estatal en julio de 2011. Pueden variar ligeramente debido a valores faltantes en el MCS-ENIGH 2010.

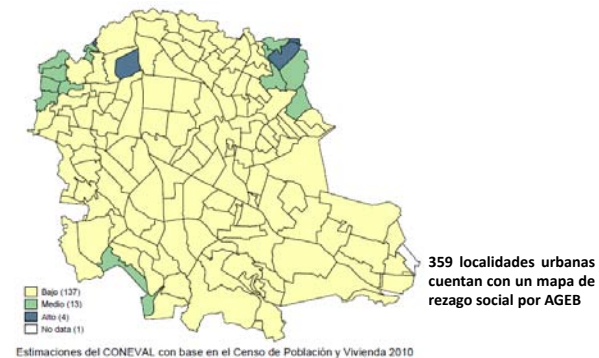
Ver resultados para todos los municipios:

<http://www.coneval.gob.mx/Medicion/Paginas/Medici%C3%B3n/Anexo-estad%C3%ADstico-municipal-2010.aspx>

Grado de rezago social por localidades, 2010



Grado de rezago social por AGEB, 2010
Xalapa-Enríquez, Xalapa



Estimaciones del CONEVAL con base en el Censo de Población y Vivienda 2010

Grado de rezago social por AGEB

	Alto	Medio	Bajo
Número de AGEB por grado de rezago social	347	1132	1444
	(12%)	(39%)	(49%)
Total de AGEB en el estado: 2923			

Ver resultados para todas las AGEB:

http://www.coneval.gob.mx/Medicion/Paginas/Rezago_social_AGEB_2010.aspx

Para mayor información consultar www.coneval.gob.mx y en nuestras redes sociales:

