

CONSEVAL

Consejo Nacional de Evaluación
de la Política de Desarrollo Social

Tendencias Económicas y Sociales de Corto Plazo

Resultados nacionales
Noviembre 2015

www.coneval.gob.mx

Contenido

- Índice de la Tendencia Laboral de la Pobreza
- Evolución de la Línea de Bienestar Mínimo
- Producto Interno Bruto
- Indicador Global de la Actividad Económica (IGAE)
- Sistema de Indicadores Compuestos: Coincidente y Adelantado
- Tasa de Desocupación trimestral
- Trabajadores asegurados en el IMSS
- Participación laboral por grupos de edad
- Asistencia escolar y trabajo infantil

Nota: Debido a los cambios realizados a la serie de la ENOE por el INEGI a partir del primer trimestre de 2010, el CONSEVAL cambió el periodo base del ITLP al primer trimestre de 2010 (es decir, ITLP=1 a partir del primer trimestre de 2010). Para mayor información, ver "NOTA: Índice de la Tendencia Laboral de la Pobreza (ITLP), cambios en las bases de datos de la ENOE y cambio del periodo base de la serie".



CONSEVAL

Consejo Nacional de Evaluación
de la Política de Desarrollo Social

Índice de la Tendencia Laboral de la Pobreza



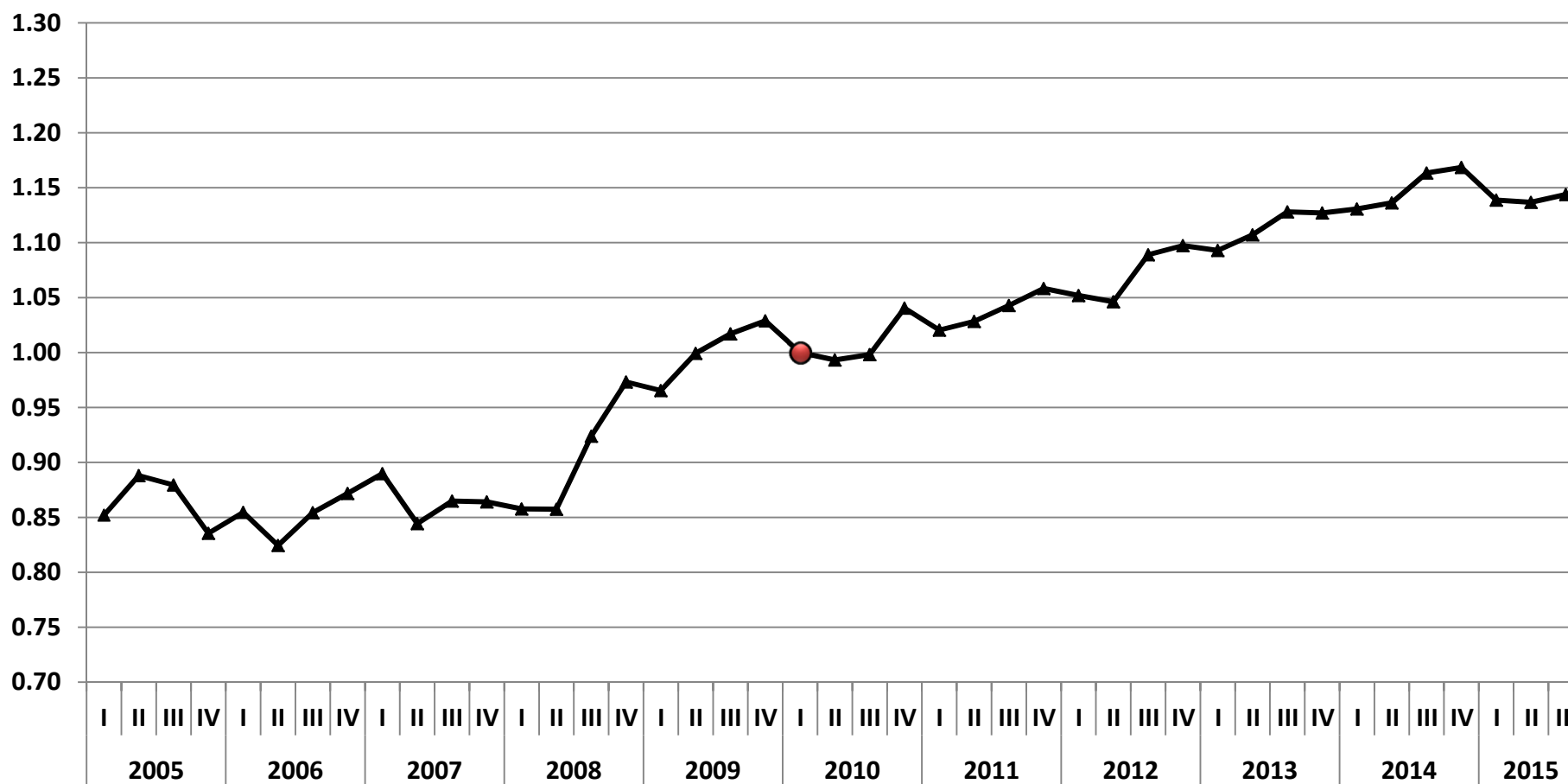
Índice de la tendencia laboral de la pobreza (ITLP)

- La serie de este índice muestra la tendencia de la proporción de personas que no puede adquirir la canasta alimentaria con el ingreso de su trabajo*.
- El punto de partida de esta serie es el primer trimestre de 2010, periodo en el cual el INEGI publicó una nueva serie de la Encuesta Nacional de Ocupación y Empleo (ENOE).
- Este índice tiene información disponible a nivel nacional y para cada una de las entidades federativas.

Evolución del ITLP¹ (ENOE)

Nacional

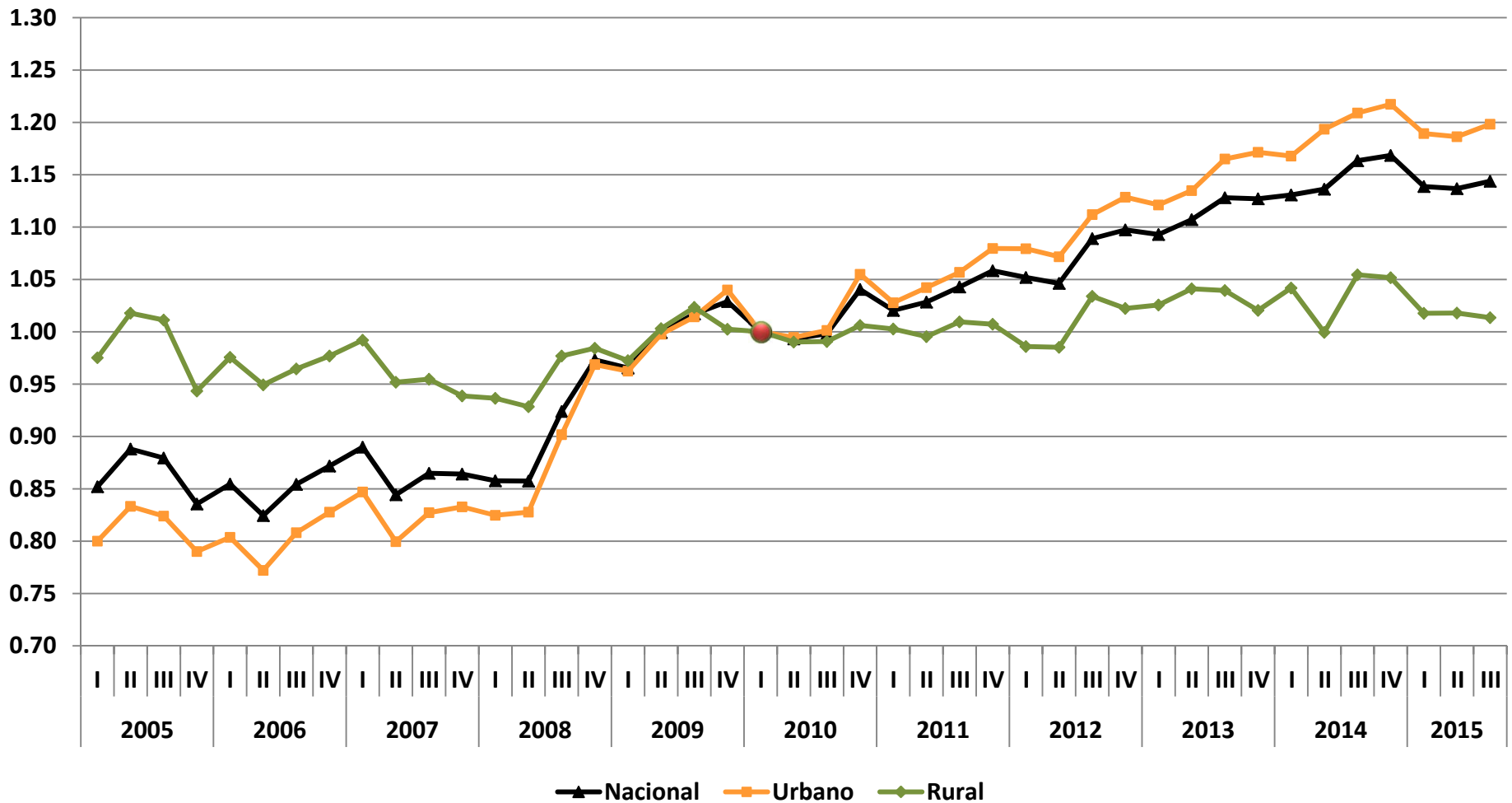
Primer trimestre 2005 - tercer trimestre 2015



Evolución del ITLP¹ (ENOE)

Nacional, urbano y rural

Primer trimestre 2005 - tercer trimestre 2015

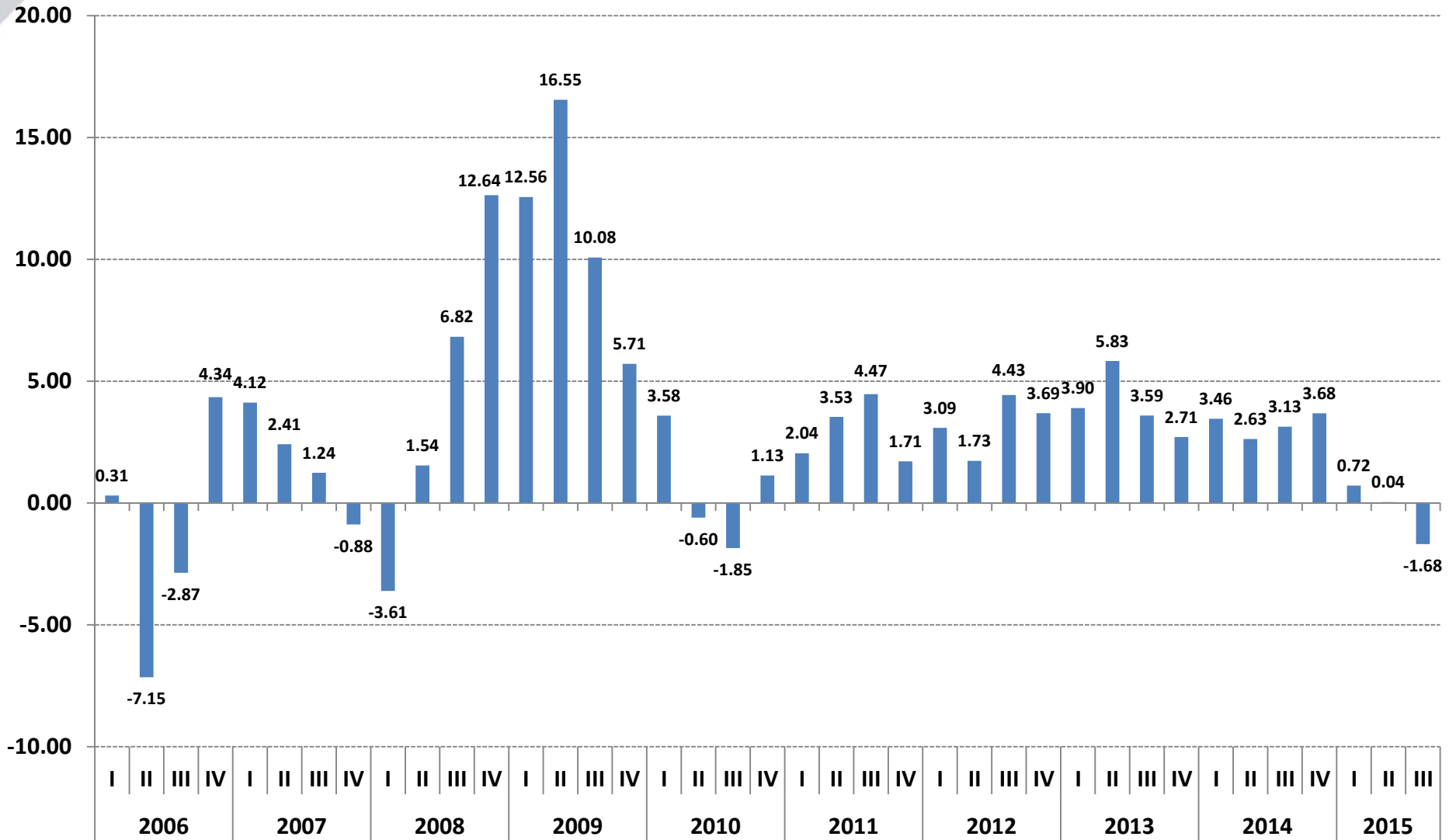


Fuente: elaboración del CONEVAL con información de la ENOE, reportada por el INEGI.

¹ Base primer trimestre 2010

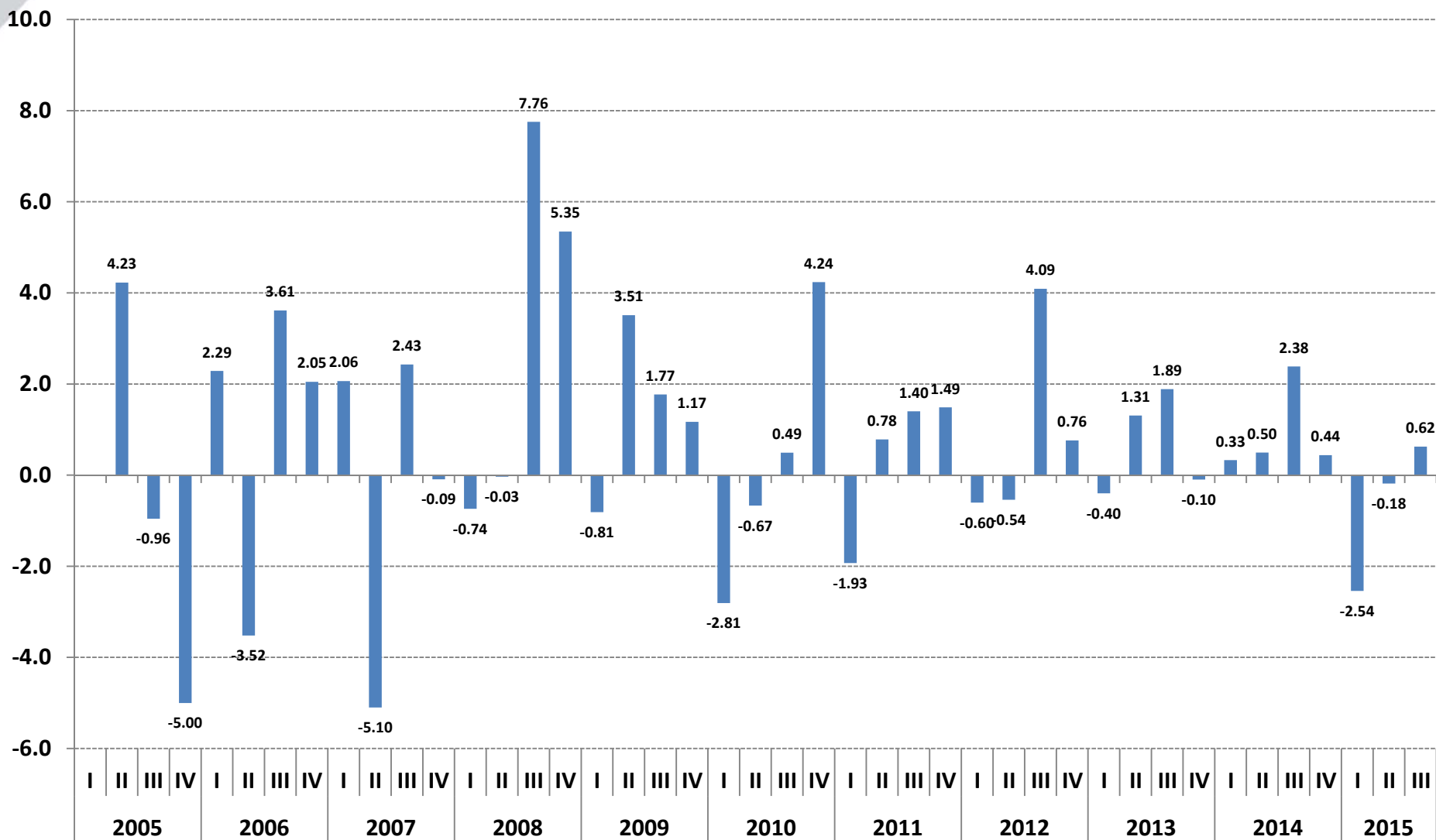
ITLP, variación porcentual respecto al mismo periodo del año anterior

Primer trimestre 2006 - tercer trimestre 2015

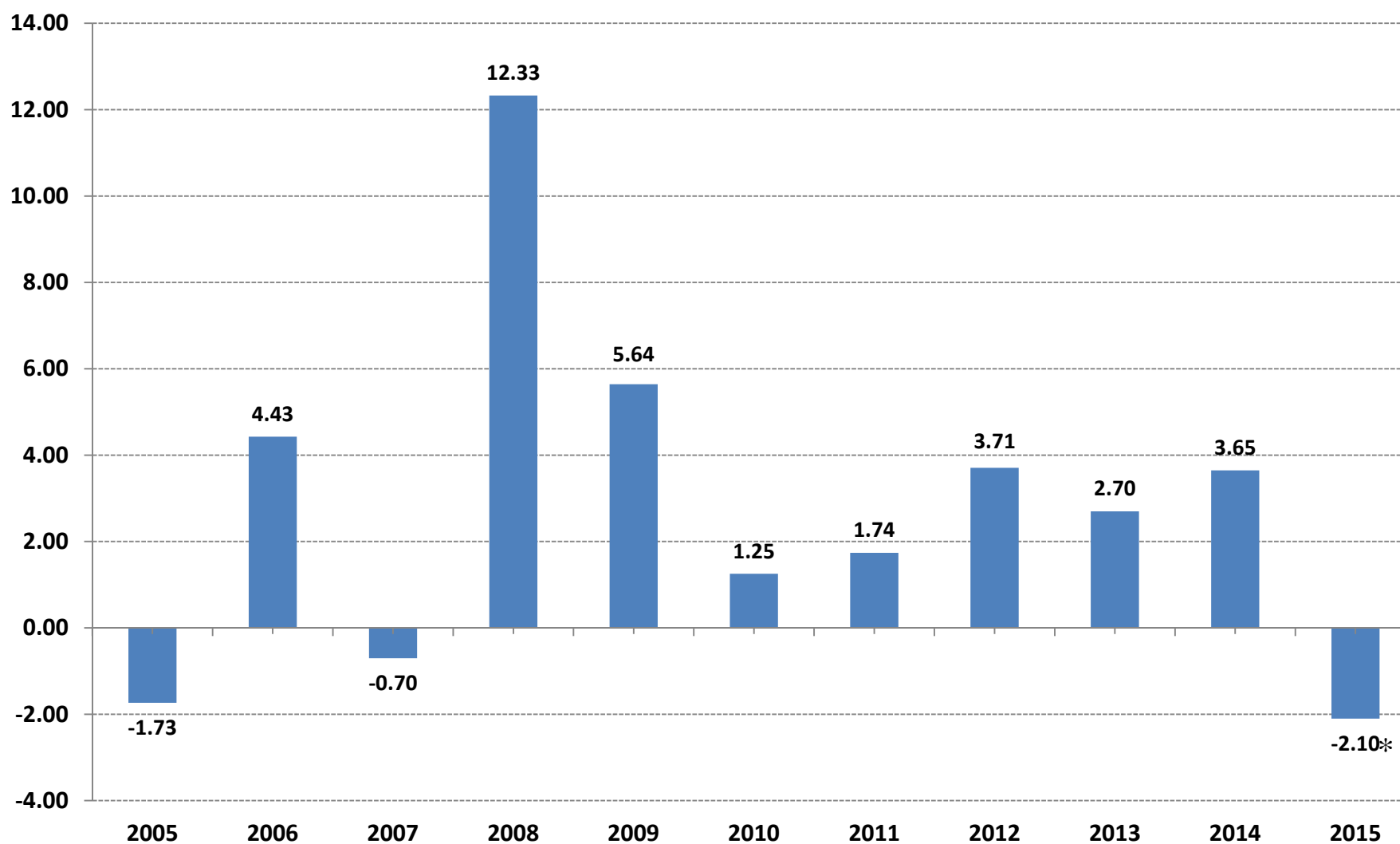


ITLP, variación porcentual respecto al trimestre inmediato anterior

Segundo trimestre 2005 - tercer trimestre 2015



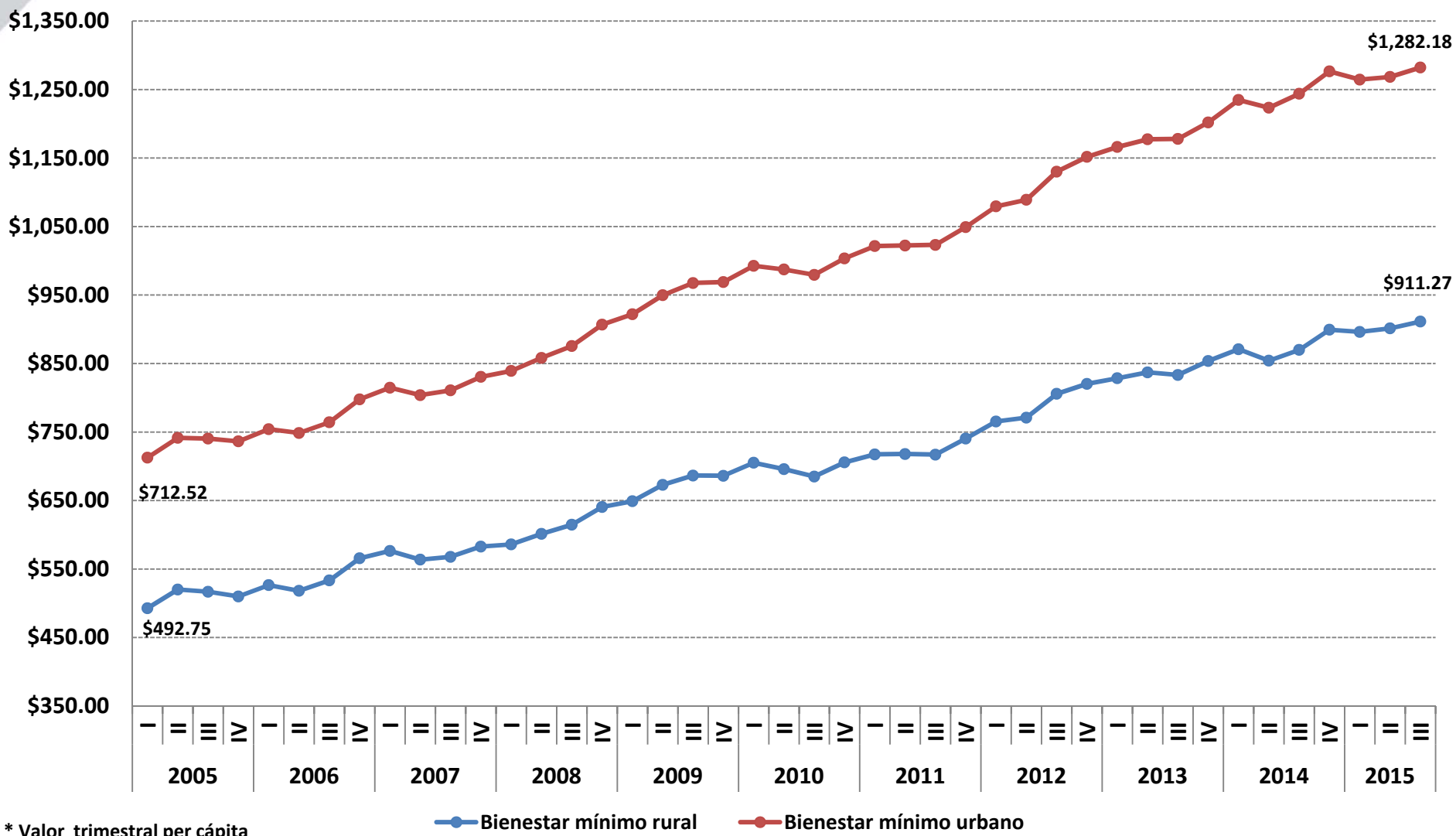
ITLP, variación porcentual acumulada al cuarto trimestre de cada año 2005 – 2015



Fuente: elaboración del CONEVAL con información de la ENOE, reportada por el INEGI.

*Variación porcentual acumulada al tercer trimestre de 2015.

Evolución promedio trimestral del valor de la canasta alimentaria (línea de bienestar mínimo)*, Primer trimestre 2005 – tercer trimestre 2015¹

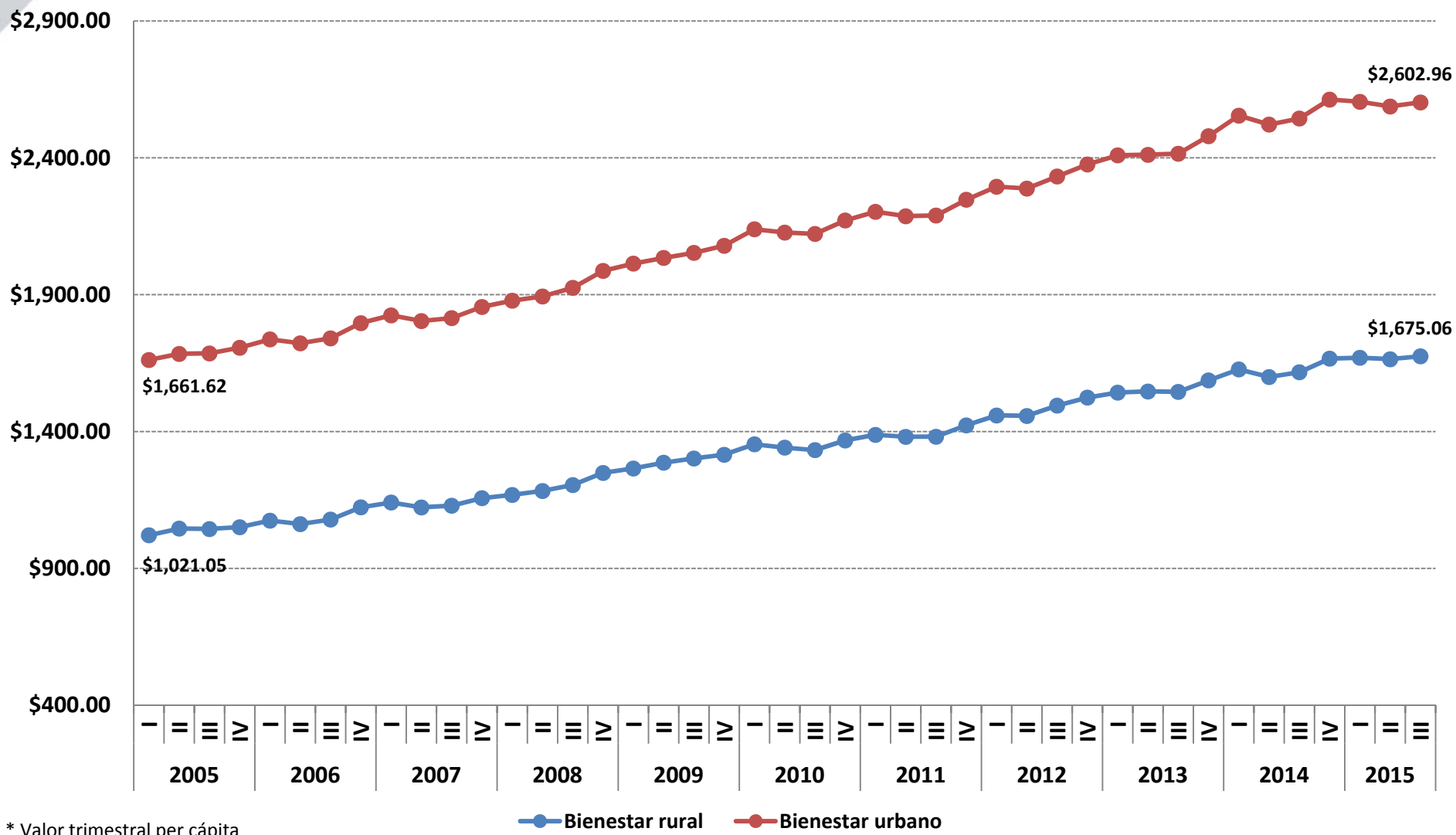


* Valor trimestral per cápita

—●— Bienestar mínimo rural

—●— Bienestar mínimo urbano

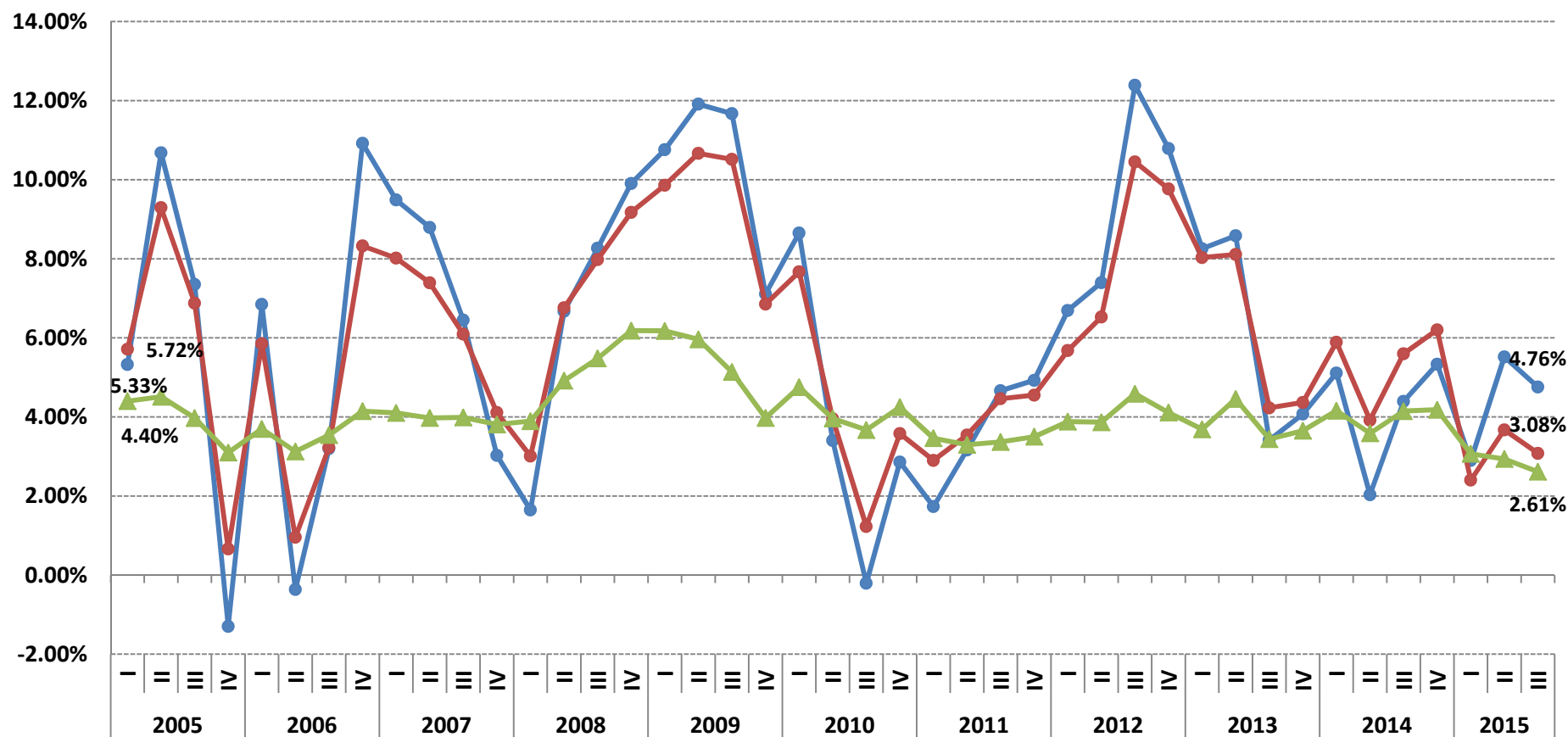
Evolución promedio trimestral del valor de la canasta alimentaria más la no alimentaria (línea de bienestar)* Primer trimestre 2005 – tercer trimestre 2015¹



Fuente: elaboración del CONEVAL con información reportada por INEGI.

¹ Estimaciones con INPC base segunda quincena de diciembre de 2010.

Evolución promedio trimestral del valor de la canasta alimentaria (línea de bienestar mínimo)* y del Índice Nacional de Precios al Consumidor (INPC), Primer trimestre 2005 – tercer trimestre 2015¹

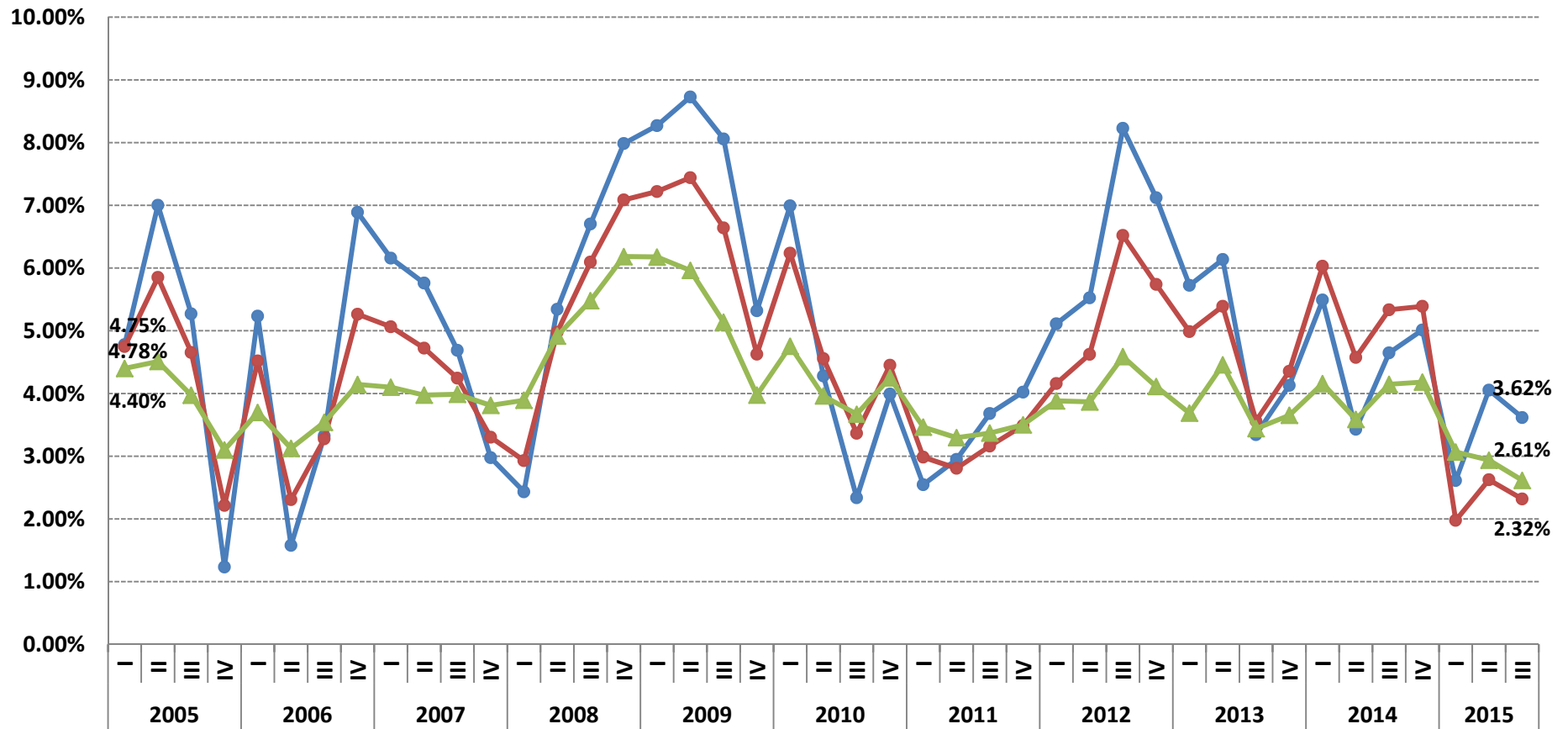


* Valor porcentual con respecto al mismo trimestre del año anterior. ● Rural ● Urbano ▲ INPC

Fuente: elaboración del CONEVAL con información reportada por INEGI.

¹ Estimaciones con INPC base segunda quincena de diciembre de 2010.

Evolución promedio trimestral del valor de la canasta alimentaria más la no alimentaria (línea de bienestar)* y del Índice Nacional de Precios al Consumidor (INPC), Primer trimestre 2005 – tercer trimestre 2015¹



* Valor porcentual con respecto al mismo trimestre del año anterior.

—●— Rural —●— Urbano —▲— INPC

Fuente: elaboración del CONEVAL con información reportada por INEGI.

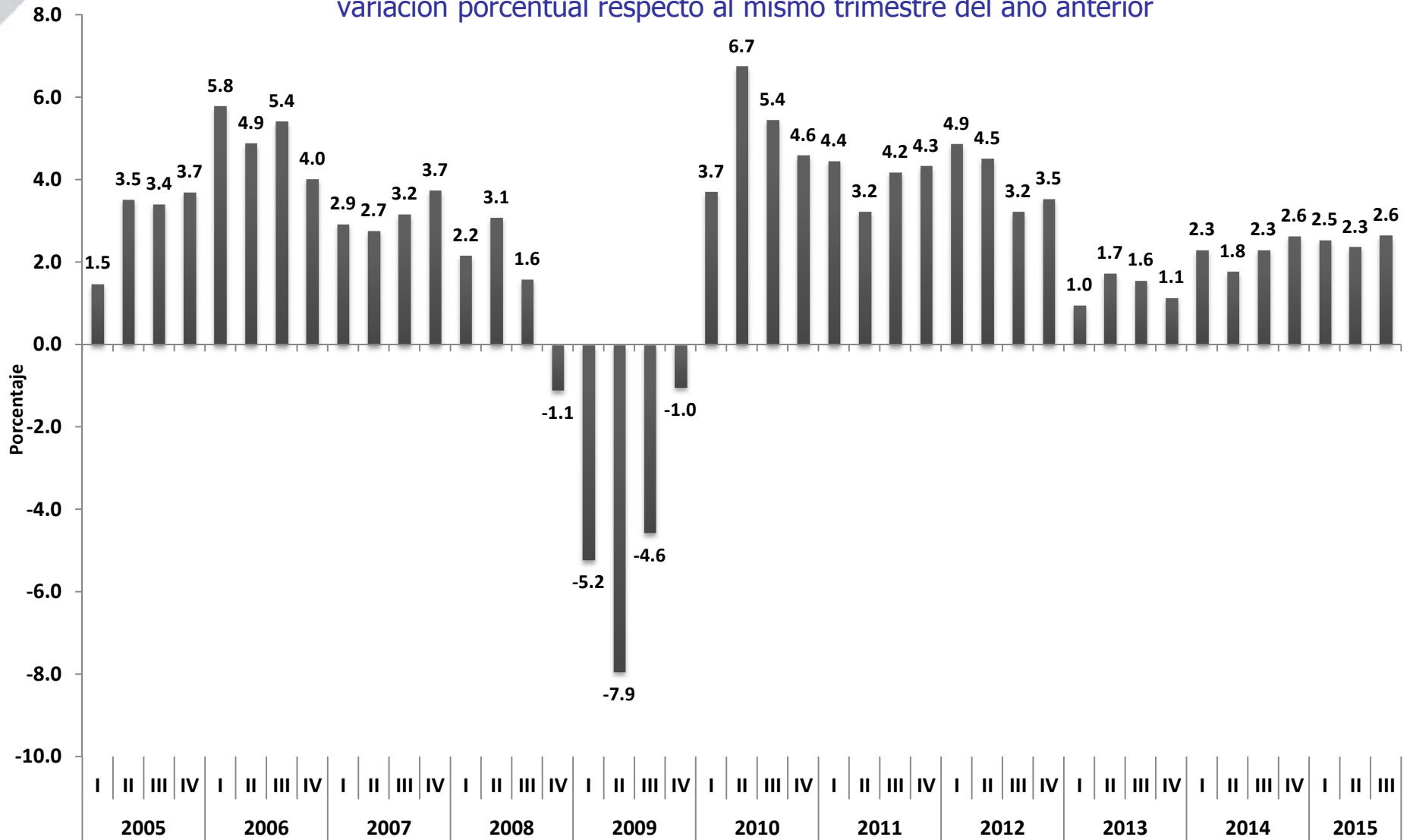
¹ Estimaciones con INPC base segunda quincena de diciembre de 2010.

Producto Interno Bruto

Producto Interno Bruto

Primer trimestre 2005 – tercer trimestre 2015

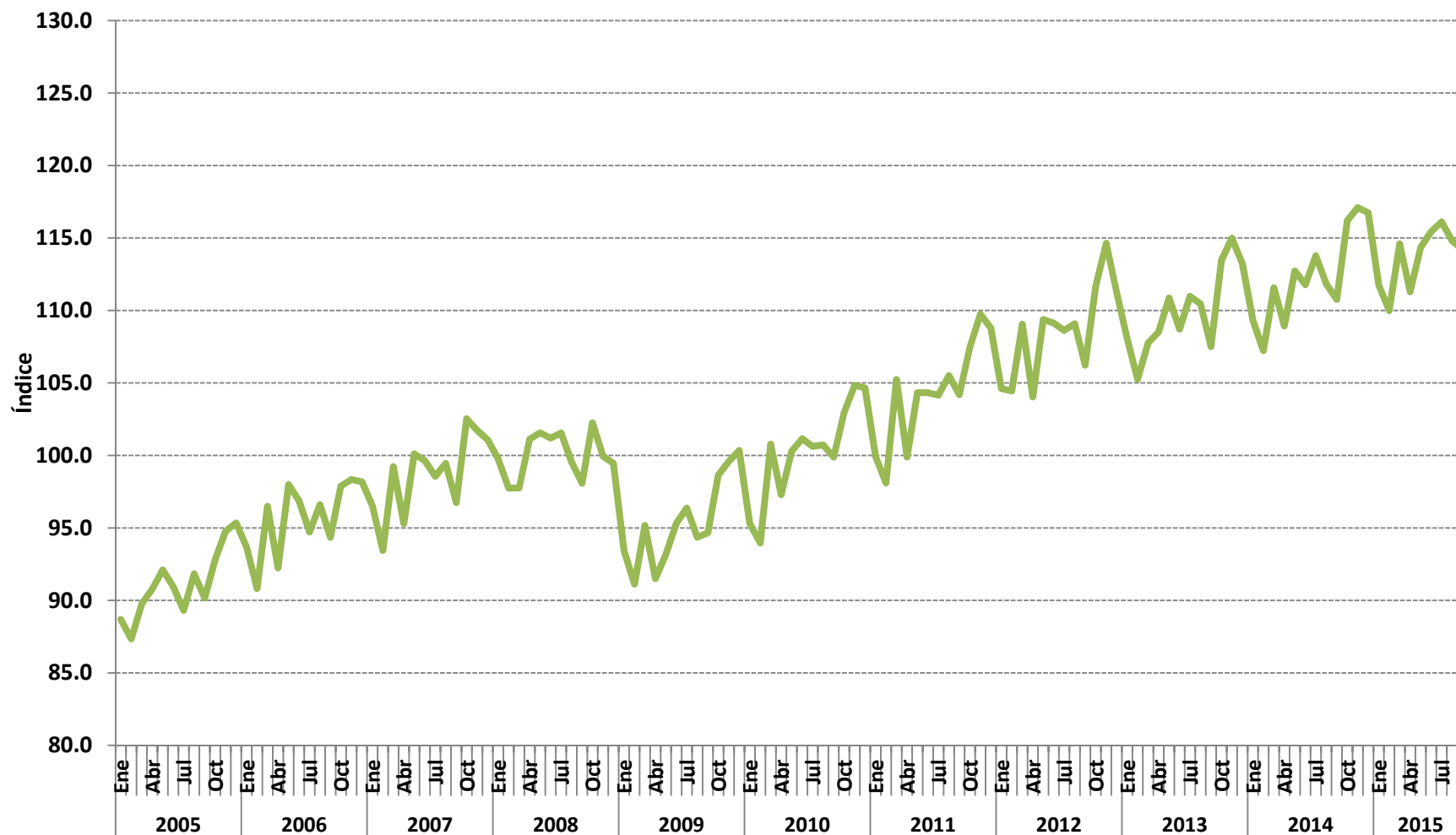
variación porcentual respecto al mismo trimestre del año anterior



Indicador Global de la Actividad Económica (IGAE)

Indicador Global de la Actividad Económica

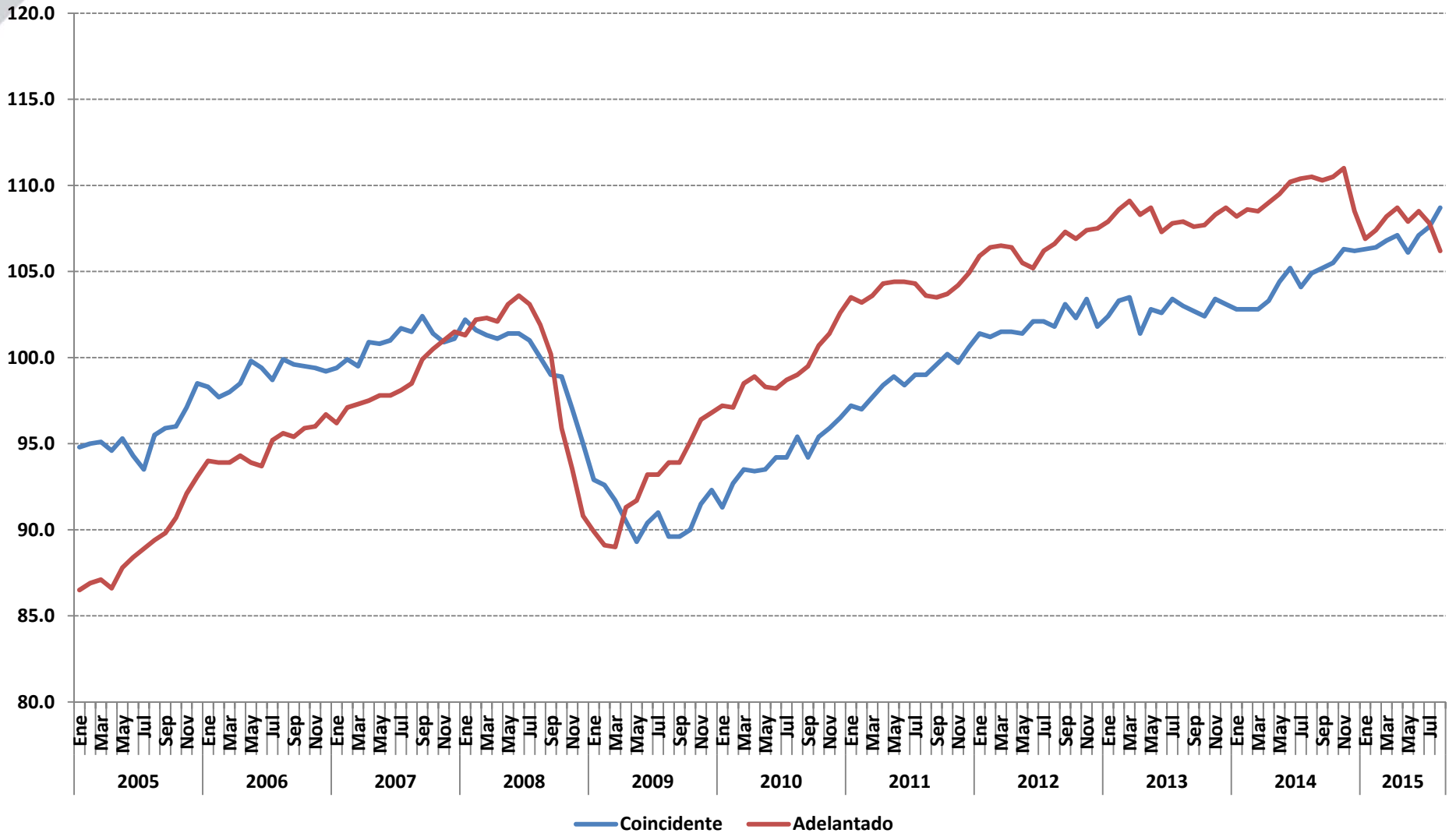
Enero 2005 – septiembre 2015



Sistema de Indicadores Compuestos: Coincidente y Adelantado

Sistema de Indicadores Compuestos: Coincidente y Adelantado

Enero 2005 – agosto 2015



The logo for CONEVAL, featuring the word "CONEVAL" in a bold, blue, sans-serif font. The letter "O" is stylized with a green vertical bar extending downwards from its center.

Consejo Nacional de Evaluación
de la Política de Desarrollo Social

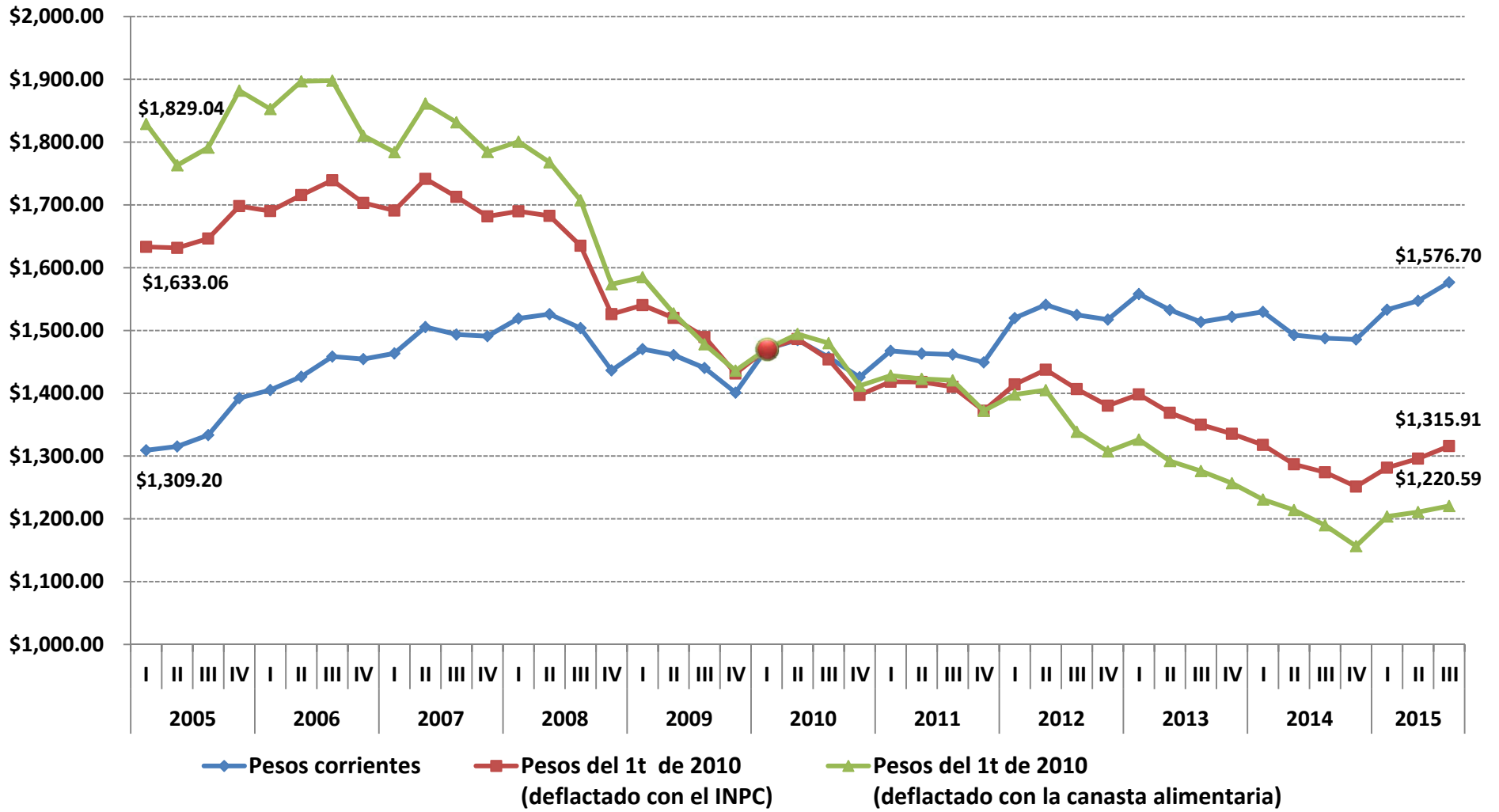
Ingreso Laboral Per cápita

Ingreso laboral per cápita

Definición

- Es el cociente del ingreso mensual por trabajo recibido por toda la población, dividido entre la población total.
- Este se presenta como:
 - Corriente o nominal: a pesos corrientes de cada trimestre.
 - A pesos constantes o real: deflactado con el índice Nacional de Precios al Consumidor (INPC). Muestra el poder adquisitivo del ingreso laboral per cápita de acuerdo a la evolución de la inflación.
 - Deflactado con el índice de precios de la canasta alimentaria o línea de bienestar mínimo (lbn): Muestra la evolución del poder adquisitivo del ingreso laboral per cápita con respecto a la evolución de los precios de la canasta básica alimentaria de la medición multidimensional de la pobreza.

Ingreso laboral per cápita a pesos corrientes (nominal), a pesos constantes (real) y deflactado con el índice de precios de la canasta alimentaria (línea de bienestar mínimo)¹



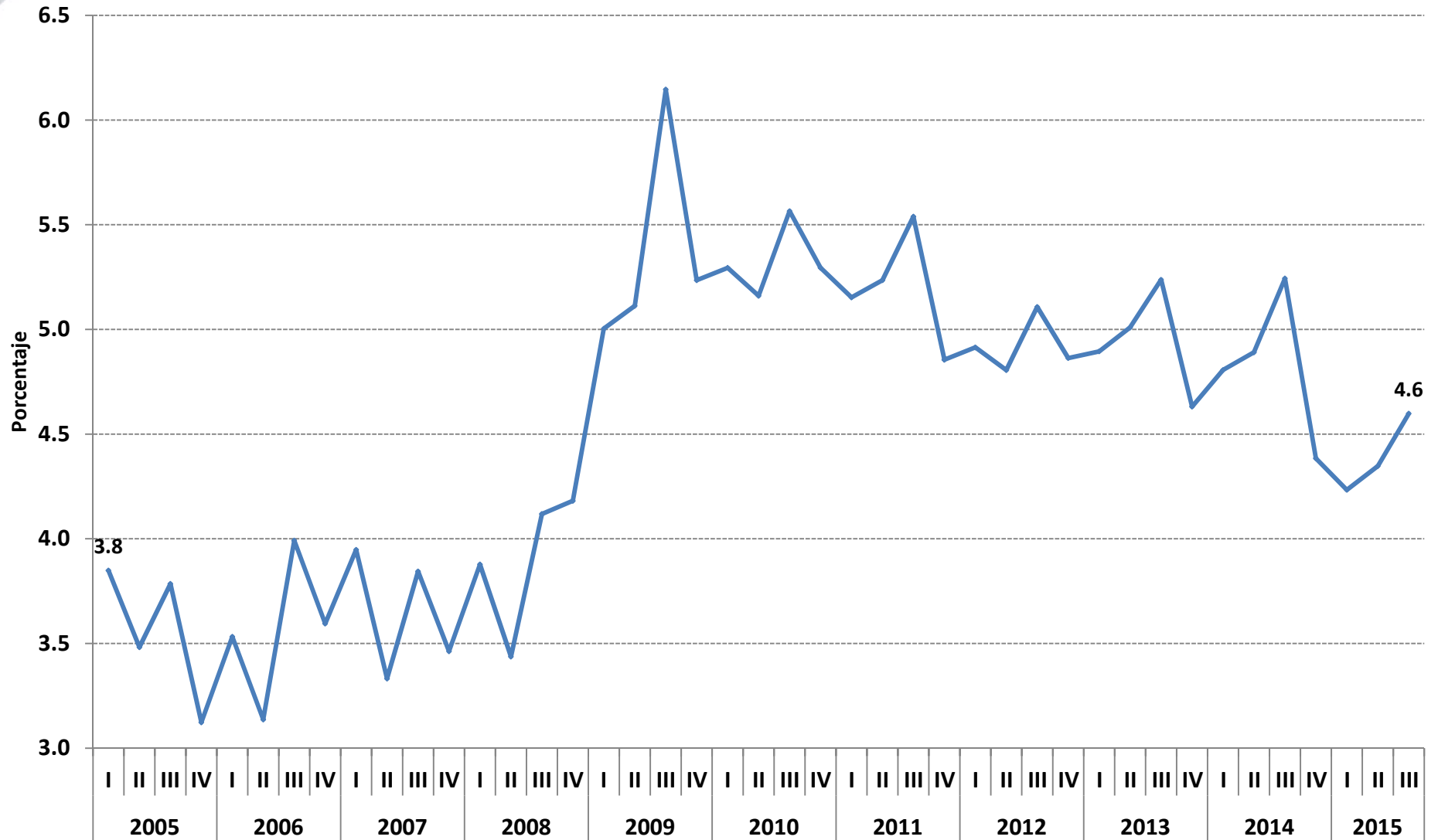
Fuente: elaboración del CONEVAL con información de la ENOE e INPC, reportada por el INEGI.

¹ Estimaciones con INPC base segunda quincena de diciembre 2010.

Tasa de desocupación trimestral

Tasa de desocupación trimestral

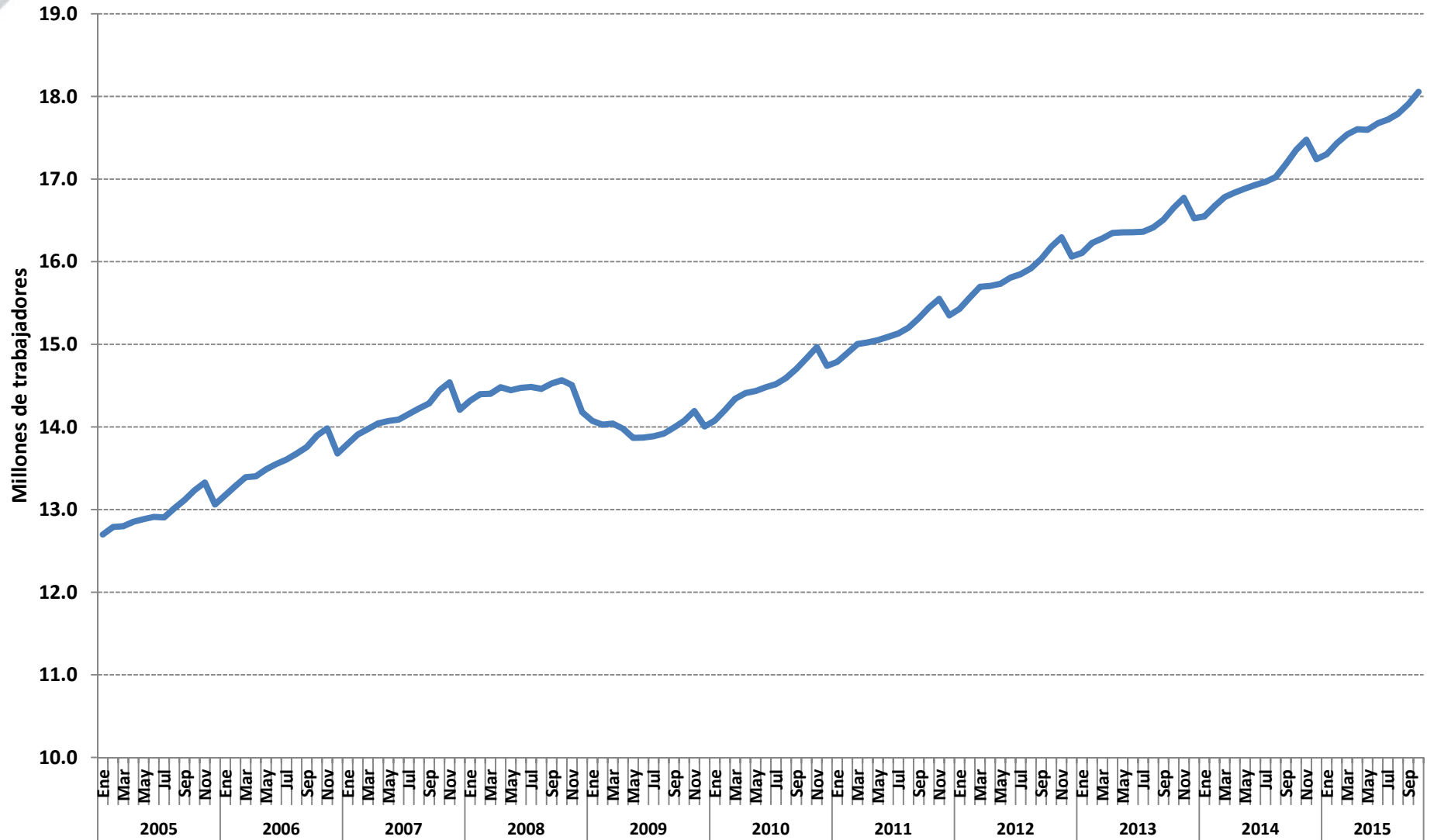
Primer trimestre 2005 – tercer trimestre 2015



Trabajadores asegurados en el IMSS

Trabajadores asegurados en el IMSS

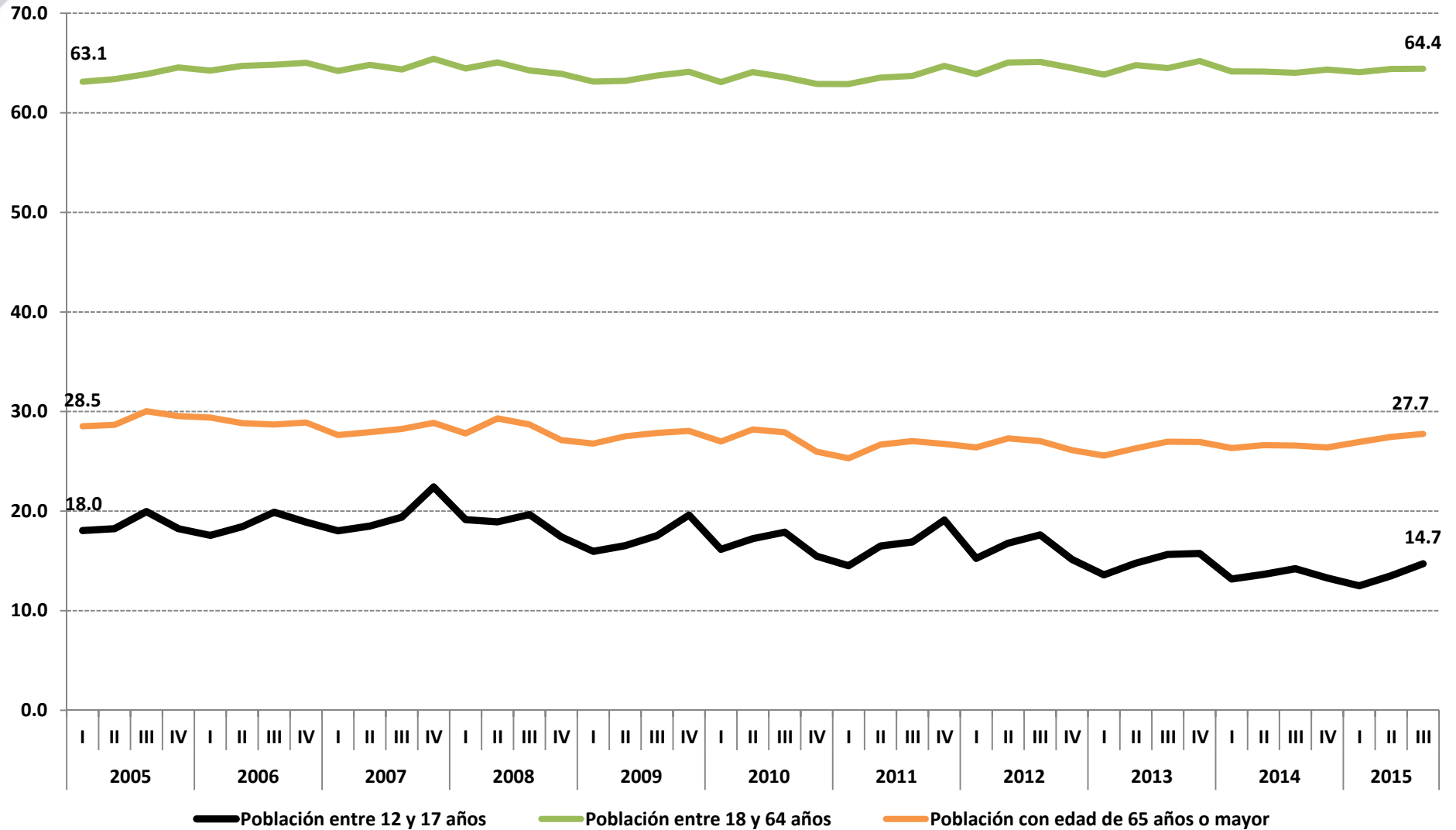
Enero 2005 – octubre 2015



Participación laboral por grupos de edad

Participación laboral por grupos de edad

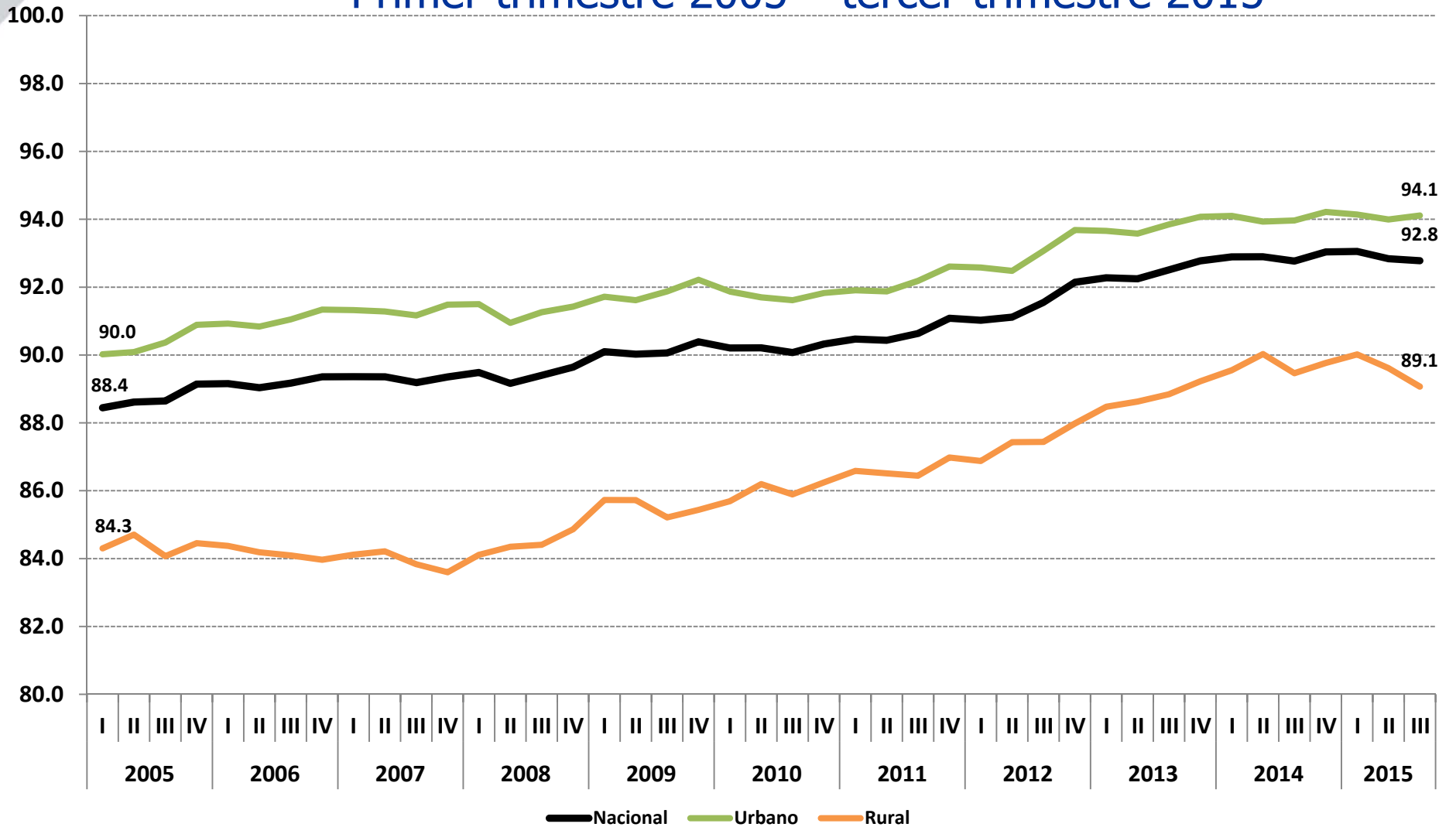
Primer trimestre 2005 – tercer trimestre 2015



Asistencia escolar y trabajo infantil

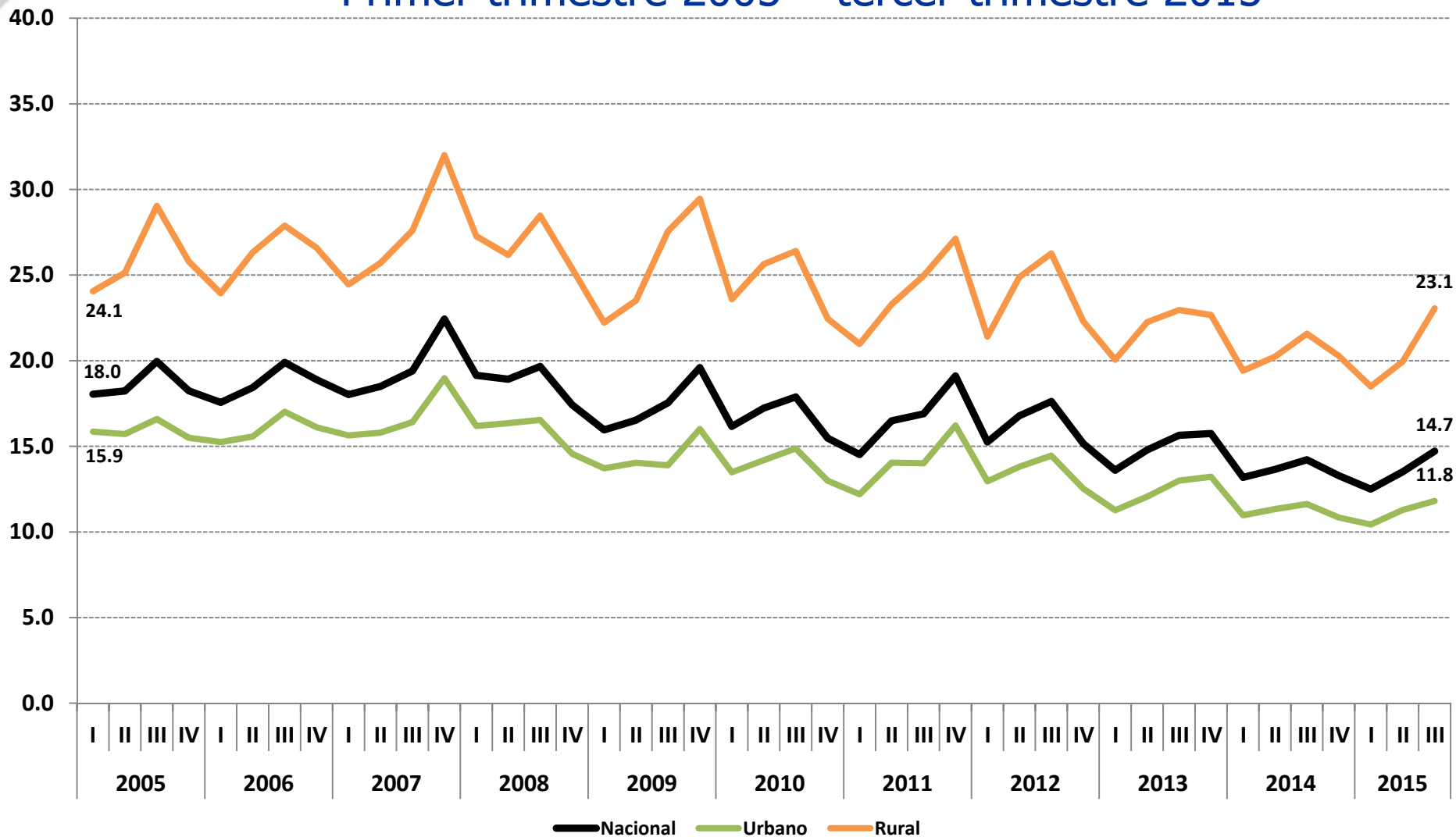
Asistencia escolar de la población entre 5 y 17 años

Primer trimestre 2005 – tercer trimestre 2015



Participación laboral* de la población entre 12 y 17 años

Primer trimestre 2005 – tercer trimestre 2015



Fuente: elaboración del CONEVAL con información de la ENOE.

*Porcentaje de la población entre 12 y 17 años que se encuentra ocupada en el mercado laboral.