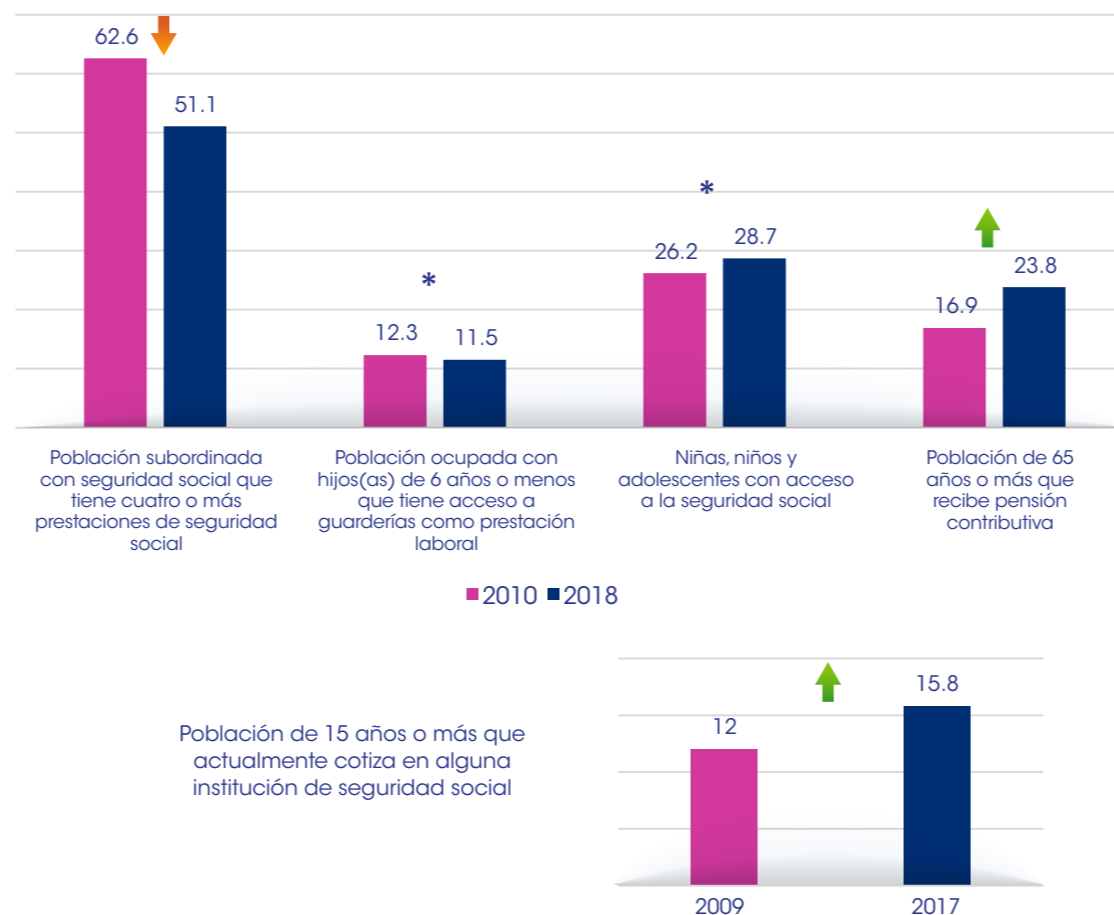


**Cuadro 3. Disponibilidad, accesibilidad y calidad en el acceso efectivo a la vivienda**

Dimensión	Años		Cambio
	2010	2018	2010-2018
<b>Disponibilidad</b>			
Porcentaje de población con suministro diario de agua dentro de la vivienda	36	35.8	*
Porcentaje de población en viviendas que cuentan con servicio de recolección de basura	95	96.5	*
	<b>2014</b>	<b>2018</b>	<b>2014-2018</b>
Porcentaje de población en viviendas con disponibilidad de espacios habitacionales	45.1	48.2	*
<b>Accesibilidad</b>			
Porcentaje de población en viviendas propias o que pudo pagar su crédito o renta el mes pasado	86.7	86.3	*
Porcentaje de población en viviendas propias que cuentan con escrituras	75.8	66.7	↓
<b>Calidad</b>	<b>2014</b>	<b>2018</b>	<b>2014-2018</b>
Porcentaje de población que habita en viviendas con baño funcional	51.1	58.7	↑

Fuente: Elaboración del CONEVAL con base en la información del SIDS, 2019.  
\*El incremento o disminución entre los dos años de comparación del indicador no es estadísticamente significativo.

**Gráfica 5. Accesibilidad en el ejercicio efectivo a la seguridad social (porcentaje)**



Fuente: Elaboración del CONEVAL con base en la información del SIDS, 2019.  
\*El incremento o disminución entre los dos años de comparación del indicador no es estadísticamente significativo.

En el derecho social a la **seguridad social** no se ha encontrado la fuente de información adecuada para construir los indicadores para la dimensión de **disponibilidad** y, para la entidad, los valores del indicador de **calidad** y de algunos indicadores de **accesibilidad** no son suficientemente confiables en términos estadísticos, por lo que no se incluyeron en esta ficha; no obstante, los resultados pueden consultarse en el SIDS.

Para más información sobre el SIDS consulta: [www.coneval.org.mx/medicion/paginas/sistema-de-informacion-de-derechos-sociales.aspx](http://www.coneval.org.mx/medicion/paginas/sistema-de-informacion-de-derechos-sociales.aspx)

- El CONEVAL diseñó el Sistema de Información de Derechos Sociales (SIDS) que **concentra indicadores para medir el acceso efectivo** a los derechos sociales y visibilizar las brechas de desigualdad.
- El SIDS **complementa las cifras de las carencias sociales** de la medición multidimensional de la pobreza y presenta los avances en la garantía de los derechos sociales para orientar la política de desarrollo social.
- En esta ficha se presentan los resultados de **Tlaxcala** en los indicadores del SIDS sobre la **disponibilidad, accesibilidad y calidad** del acceso efectivo a los derechos sociales.

**Resultados de Tlaxcala en las carencias sociales**

- El SIDS presenta el porcentaje de la **población sin carencias sociales**, por lo cual, un incremento en este porcentaje es positivo.
- En **Tlaxcala**, entre 2010 y 2018, hubo una mejora en los indicadores relacionados con los derechos sociales de salud, educación, vivienda, alimentación y seguridad social.

**Gráfica 1. Porcentaje de la población sin carencias sociales, Tlaxcala, 2010-2018**



Fuente: Estimaciones del CONEVAL con base en el Módulo de Condiciones Socioeconómicas MCS de la ENIGH 2010 y el Modelo Estadístico 2018 para la continuidad del MCS-ENIGH.

**Cambios<sup>1</sup> en los indicadores del SIDS por derecho social en Tlaxcala<sup>2</sup>, 2009-2018<sup>3</sup>**

Cambios ↑	Cambios ↓
<ul style="list-style-type: none"> <li>Aumentó la tasa de consultorios de medicina general en unidades médicas públicas por cada 10,000 habitantes.</li> <li>Incrementó el porcentaje de estudiantes de tercero de secundaria con nivel satisfactorio en Matemáticas.</li> <li>Aumentó el porcentaje de la población que habita en viviendas con baño funcional.</li> <li>Incrementó el porcentaje de la población en hogares donde se consume diariamente frutas y verduras diario.</li> <li>Aumentó el porcentaje de la población de 65 años o más que recibe pensión contributiva.</li> </ul>	<ul style="list-style-type: none"> <li>Disminuyó el porcentaje de la población derechohabiente que recibió servicios preventivos de salud en instituciones públicas.</li> <li>Bajó el porcentaje de eficiencia terminal en educación media superior.</li> <li>Disminuyó el porcentaje de la población en viviendas propias que cuentan con escrituras.</li> <li>Bajó el porcentaje de la población subordinada con seguridad social que tiene cuatro o más prestaciones de seguridad social.</li> </ul>

Fuente: Elaboración del CONEVAL con base en la información del SIDS, 2019.

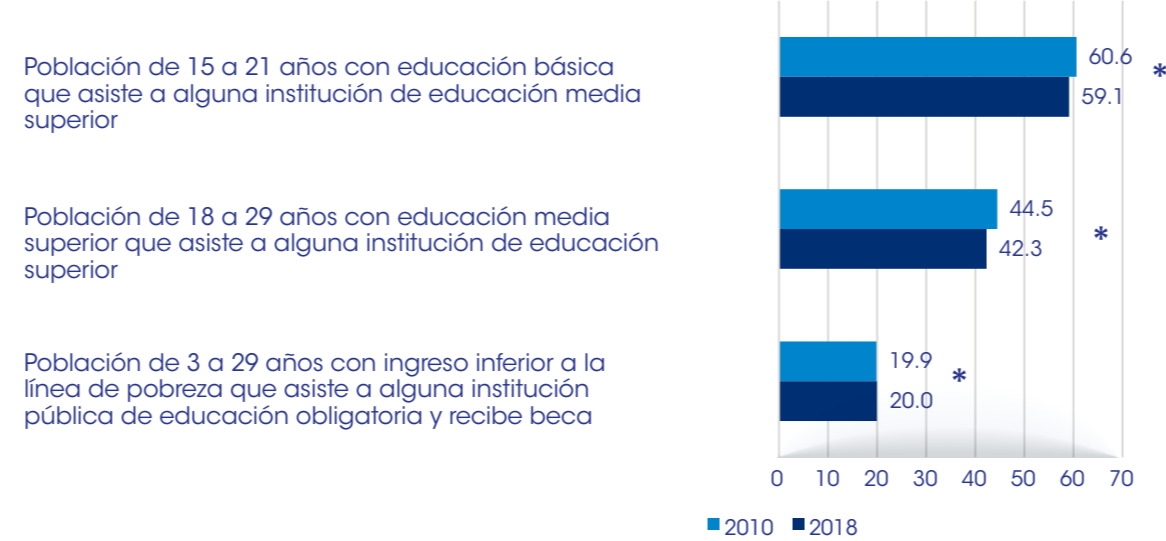
<sup>1</sup> Se presentan los mayores cambios estadísticamente significativos por derecho social para la entidad; los resultados de los indicadores que no cumplan con dicho criterio, se revisarán en las siguientes secciones de la ficha.  
<sup>2</sup> Para mayor referencia de las definiciones de los indicadores, métodos de cálculo y fuentes de información consultar la página: <https://www.coneval.org.mx/Medicion/Paginas/Sistema-de-informacion-de-derechos-sociales.aspx>  
<sup>3</sup> Para la construcción de los indicadores del SIDS se consideraron diversas fuentes de información, por lo que la periodicidad es diferente para cada indicador.

**Cuadro 1. Disponibilidad, accesibilidad y calidad en el acceso efectivo a la salud**

Dimensión	Años		Cambio
<b>Disponibilidad</b>	<b>2012</b>	<b>2017</b>	<b>2012-2017</b>
Tasa de consultorios de medicina general en unidades médicas públicas por cada 10,000 habitantes	2.7	3.3	↑
Tasa de médicos en contacto con el paciente por cada 10,000 habitantes	14.8	14.8	=
Tasa de camas censables por cada 10,000 habitantes	4.2	5.2	↑
<b>Accesibilidad</b>	<b>2010</b>	<b>2018</b>	<b>2010-2018</b>
Porcentaje de población que tardaría menos de dos horas en llegar a un hospital en caso de una emergencia	97.8	97.2	*
<b>Calidad</b>	<b>2014</b>	<b>2018</b>	<b>2014-2018</b>
Porcentaje de población derechohabiente que no gastó en servicios médicos la última vez que recibió atención médica en instituciones públicas	76.6	80.4	↑
<b>Calidad</b>	<b>2014</b>	<b>2018</b>	<b>2014-2018</b>
Porcentaje de población que esperó 30 minutos o menos para ser atendida la última vez que buscó atención por problemas de salud	60.8	61.2	*
<b>Calidad</b>	<b>2010</b>	<b>2016</b>	<b>2010-2016</b>
Tasa de mortalidad infantil*	16.7	13.2	↑
<b>Calidad</b>	<b>2010</b>	<b>2018</b>	<b>2010-2018</b>
Porcentaje de población derechohabiente que recibió servicios preventivos en instituciones públicas	53.6	49.1	↓
<b>Calidad</b>	<b>2014</b>	<b>2018</b>	<b>2014-2018</b>
Porcentaje de población derechohabiente que no tuvo que pagar por medicamentos cuando buscó atención en instituciones públicas	91.1	90.8	*

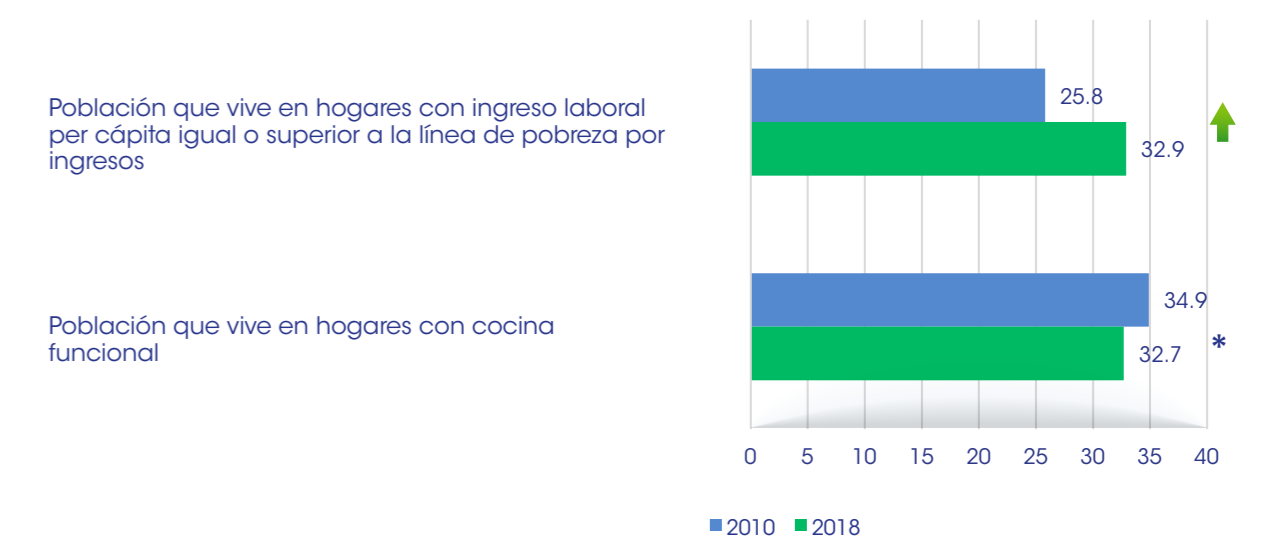
Fuente: Elaboración del CONEVAL con base en la información del SIDS, 2019.  
 \*El incremento o disminución entre los dos años de comparación del indicador no es estadísticamente significativo.  
 = El valor del indicador entre los dos años de comparación no mostró cambio.

**Gráfica 2. Accesibilidad en el ejercicio efectivo a la educación (porcentaje)**



Fuente: Elaboración del CONEVAL con base en la información del SIDS, 2019.  
 \*El incremento o disminución entre los dos años de comparación del indicador no es estadísticamente significativo.

**Gráfica 3. Accesibilidad en el ejercicio efectivo a la alimentación (porcentaje)**



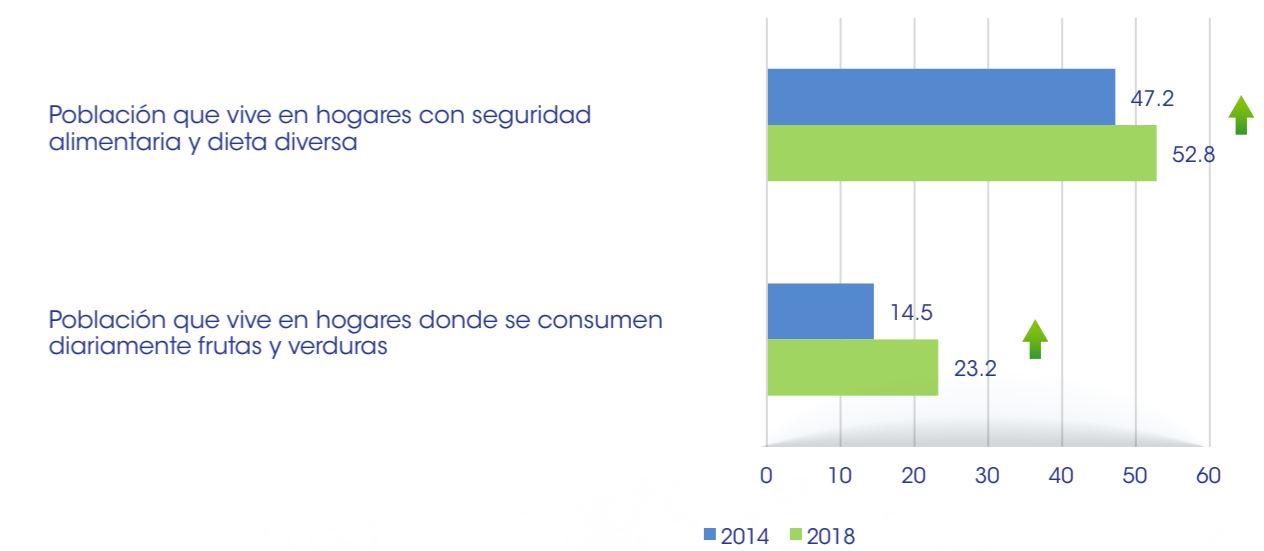
Fuente: Elaboración del CONEVAL con base en la información del SIDS, 2019.  
 \*El incremento o disminución entre los dos años de comparación del indicador no es estadísticamente significativo.

**Cuadro 2. Calidad en el acceso efectivo a la educación**

Dimensión	Años		Cambio
<b>Calidad</b>	<b>2015</b>	<b>2018</b>	<b>2015-2018</b>
Porcentaje de estudiantes de sexto grado de primaria con nivel satisfactorio o sobresaliente en el dominio de Lenguaje y Comunicación en la prueba PLANEA	15.6	16.1	↑
Porcentaje de estudiantes de sexto grado de primaria con nivel satisfactorio o sobresaliente en el dominio de Matemáticas en la prueba PLANEA	20.6	20.6	=
<b>Calidad</b>	<b>2015</b>	<b>2017</b>	<b>2015-2017</b>
Porcentaje de estudiantes de tercer grado de secundaria con nivel satisfactorio o sobresaliente en el dominio de Lenguaje y Comunicación en la prueba PLANEA	22.9	22.7	↓
Porcentaje de estudiantes de tercer grado de secundaria con nivel satisfactorio o sobresaliente en el dominio de Matemáticas en la prueba PLANEA	8.6	11.4	↑
Porcentaje de estudiantes de último grado de educación media superior con nivel satisfactorio o sobresaliente en el dominio de Lenguaje y Comunicación en la prueba PLANEA	N/A	34.2	N/A
Porcentaje de estudiantes de último grado de educación media superior con nivel satisfactorio o sobresaliente en el dominio de Matemáticas en la prueba PLANEA	N/A	7.5	N/A
<b>Calidad</b>	<b>2010-2011</b>	<b>2016-2017</b>	<b>2010-2017</b>
Eficiencia terminal en educación media superior	69.5	65.9	↓

Fuente: Elaboración del CONEVAL con base en la información del SIDS, 2019.  
 N/A= no aplica.  
 = El valor del indicador entre los dos años de comparación no mostró cambio.

**Gráfica 4. Calidad en el acceso efectivo a la alimentación (porcentaje)**



Fuente: Elaboración del CONEVAL con base en la información del SIDS, 2019.

Para el caso del derecho social a la alimentación no se ha encontrado la información adecuada para construir los indicadores para la dimensión de disponibilidad.

\* Para la tasa de mortalidad infantil se considera que una disminución en este indicador es positiva.

Los indicadores para la dimensión de disponibilidad del derecho a la educación están en proceso de definición.