

CONSEVAL

Consejo Nacional de Evaluación
de la Política de Desarrollo Social

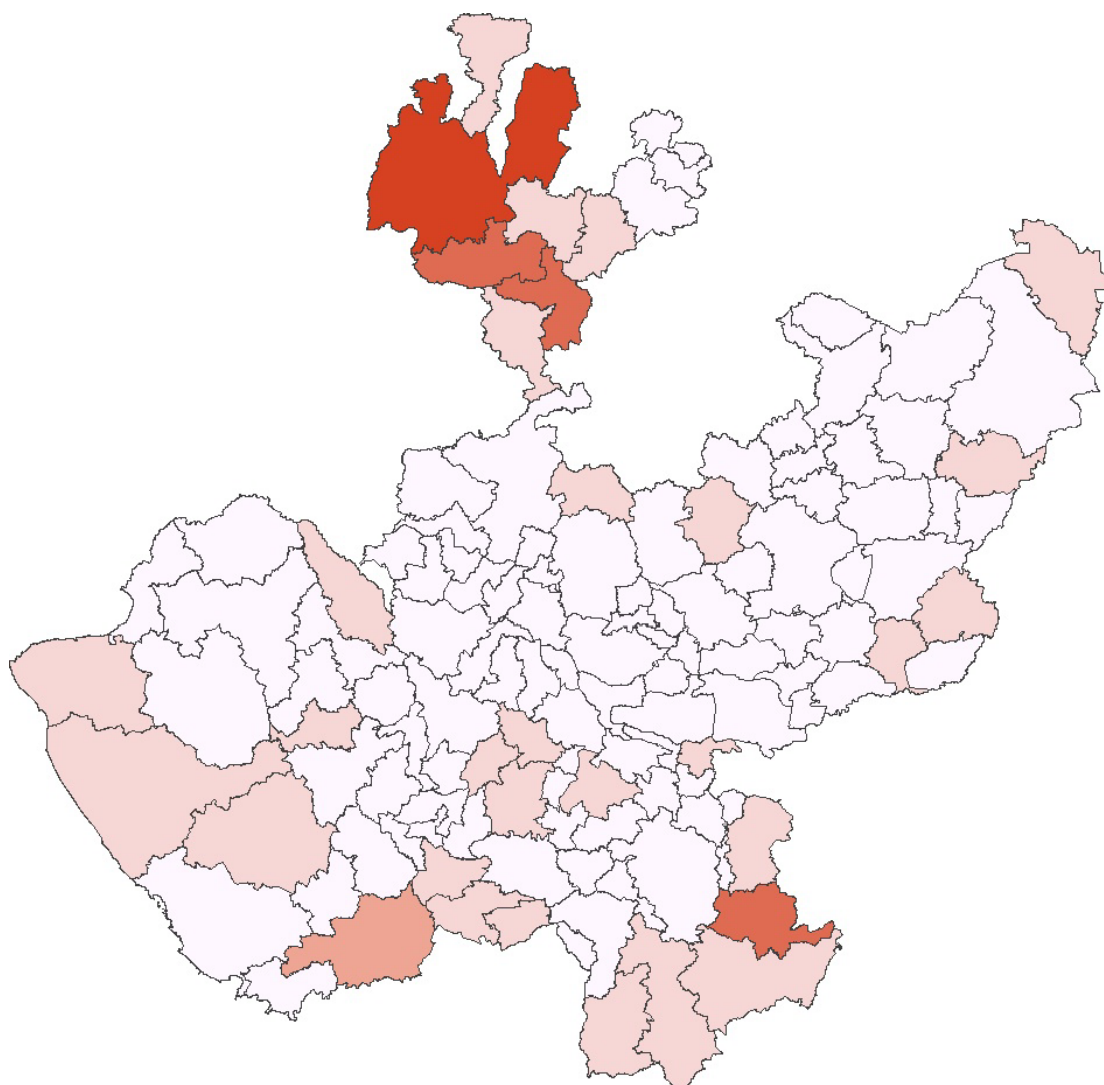
Mapas de Rezago Social 2010 y 2005 Jalisco

www.coneval.gob.mx

2010

Grado de rezago social a nivel municipal, 2010

Jalisco

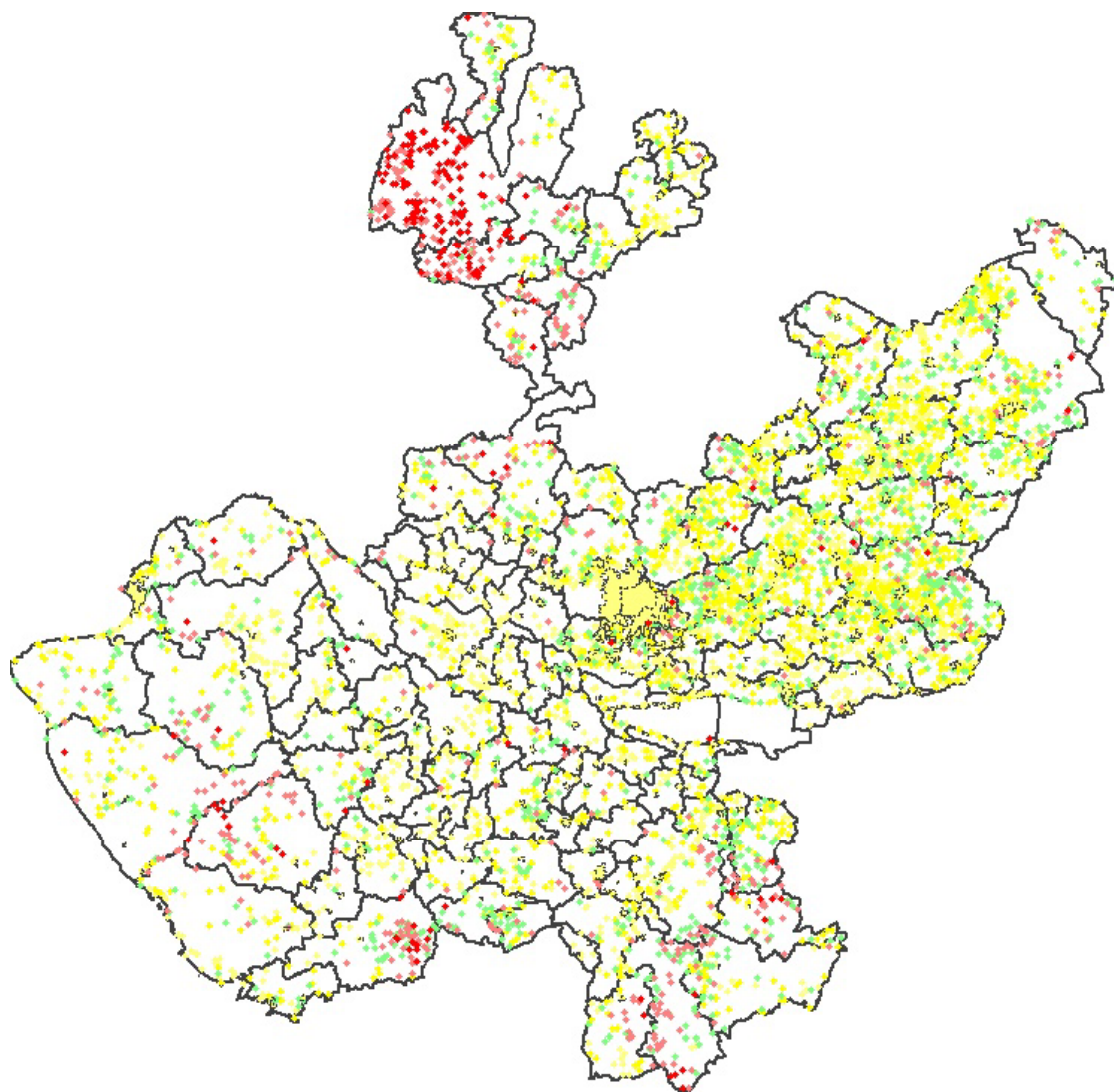


Grado de rezago social	Total de municipios
Muy bajo	93
Bajo	27
Medio	1
Alto	3
Muy alto	1
Total	125

Fuente: estimaciones del CONEVAL con base en el Censo de Población y Vivienda 2010

Grado de rezago social a nivel localidad, 2010

Jalisco



Grado de rezago social	No. de Localidades
Muy bajo	2,412
Bajo	1,920
Medio	1,168
Alto	529
Muy alto	209
Total	6,238

Fuente: estimaciones del CONEVAL con base en el Censo de Población y Vivienda 2010

Cruce de municipios según grado de rezago social 2005-2010, Jalisco

Municipios		Grado de rezago social 2010					
		Muy Alto	Alto	Medio	Bajo	Muy bajo	Total
Grado de rezago social 2005	Muy alto	1	0	0	0	0	1
	Alto	0	3	0	0	0	3
	Medio	0	0	1	4	0	5
	Bajo	0	0	0	21	12	33
	Muy bajo	0	0	0	2	80	82
	Total	1	3	1	27	92	124



Aumenta rezago social



Disminuye rezago social

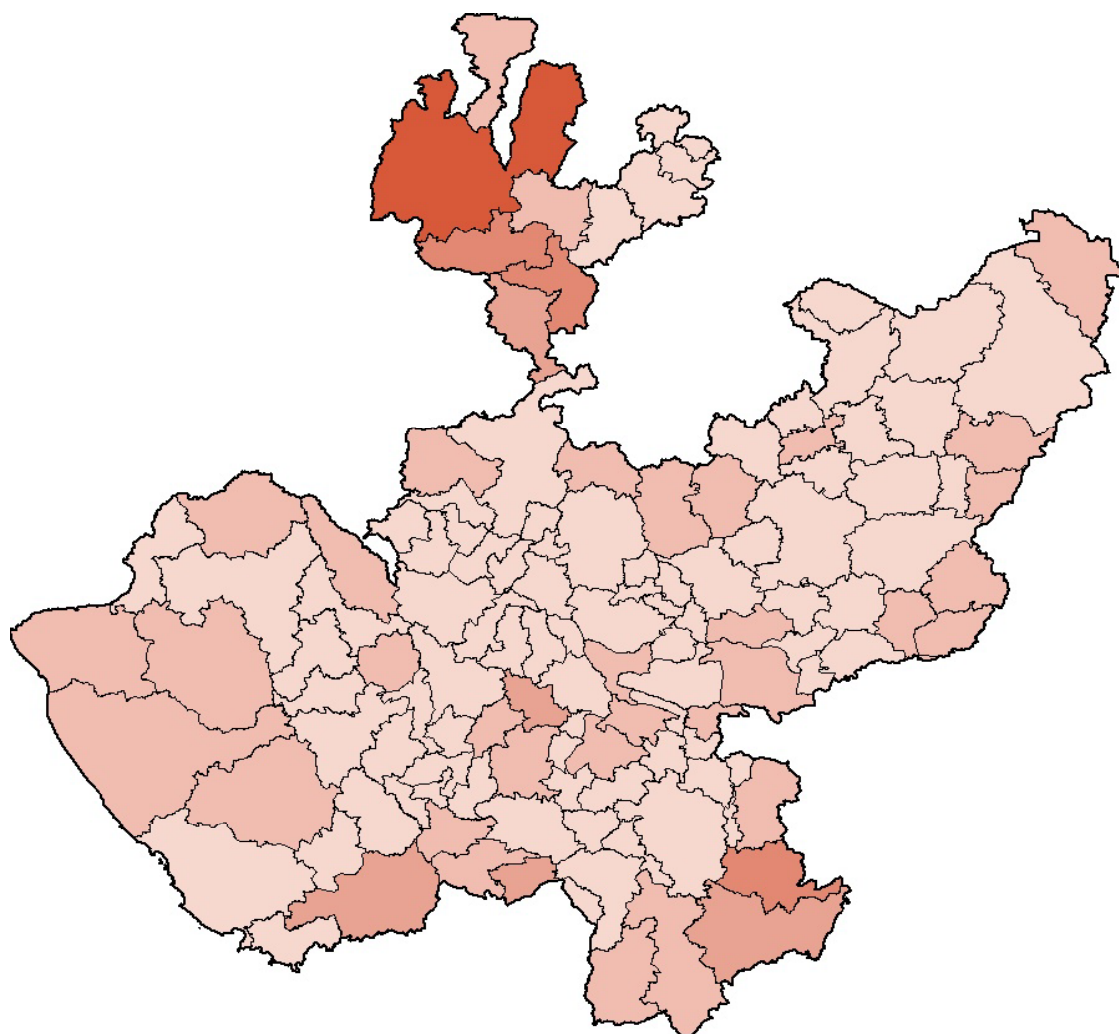
Fuente: estimaciones del CONEVAL con base en el II Censo de Población y Vivienda 2005 y el Censo de Población y Vivienda 2010.

Nota: Los municipios que no existían en 2005 fueron excluidos del análisis.

2005

Grado de rezago social a nivel municipal, 2005

Jalisco

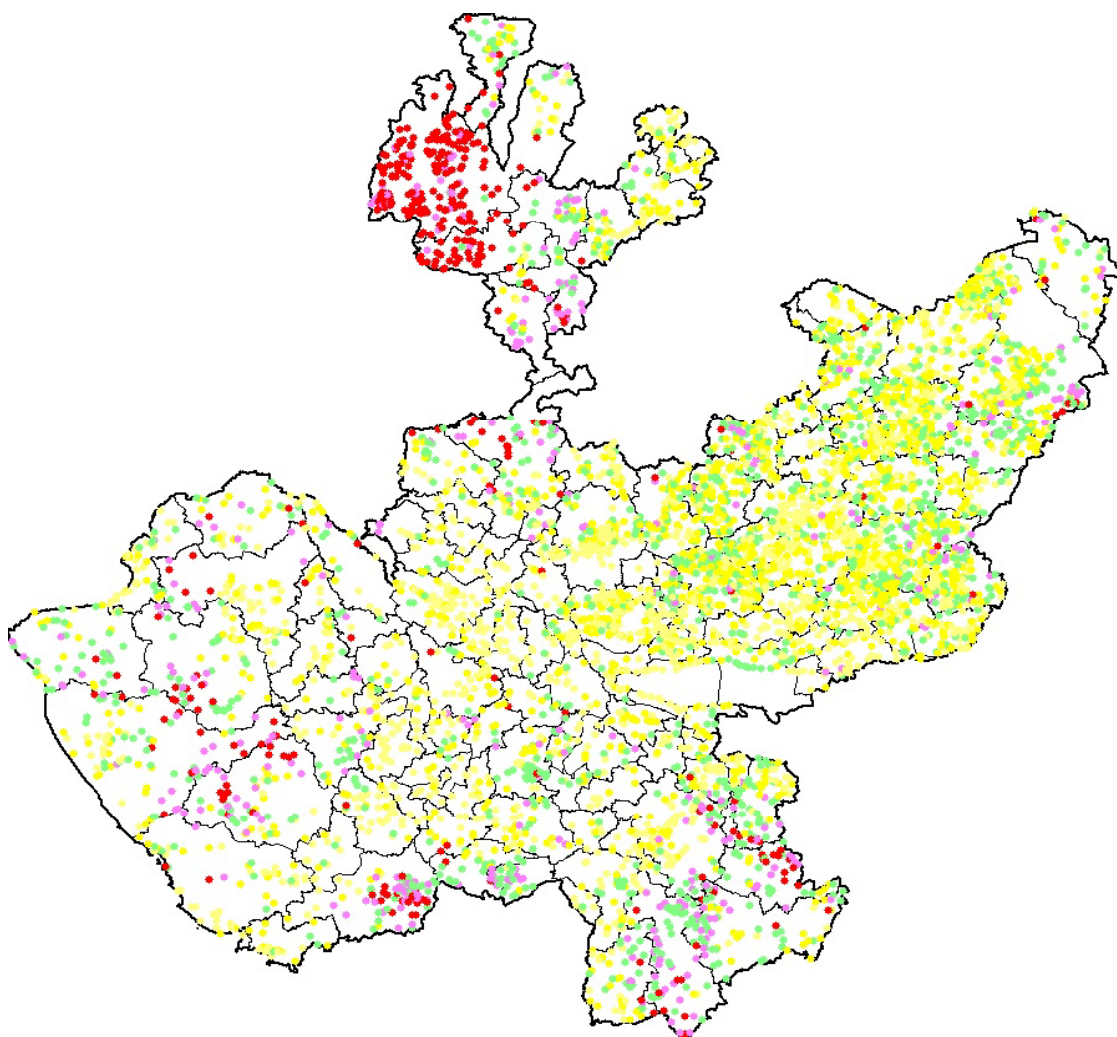


Grado de rezago social	Total de municipios
Muy bajo	82
Bajo	33
Medio	5
Alto	3
Muy alto	1
Total	124

Fuente: estimaciones del CONEVAL con base en el II Censo de Población y Vivienda 2005 y la Encuesta Nacional de Ingresos y Gastos de los Hogares 2005.

Grado de rezago social a nivel localidad, 2005

Jalisco



Grado de rezago social	No. de Localidades
Muy bajo	1950
Bajo	1718
Medio	1333
Alto	389
Muy alto	380
Total	5770

Fuente: estimaciones del CONEVAL con base en el II Censo de Población y Vivienda 2005 y la Encuesta Nacional de Ingresos y Gastos de los Hogares 2005.

Distribución municipal de Jalisco entre la incidencia de pobreza alimentaria y el grado de rezago social

		Grado de rezago social					Total
		Muy bajo	Bajo	Medio	Alto	Muy alto	
Incidencia de la pobreza alimentaria^{/1}	De 0 a 20	68	8	0	0	0	76
	De 21 a 40	14	25	5	1	0	45
	De 41 a 60	0	0	0	2	1	3
	De 61 a 80	0	0	0	0	0	0
	De 81 a 100	0	0	0	0	0	0
	Total	82	33	5	3	1	124

^{/1} La información está presentada en porcentaje.

Fuente: Grado de rezago social, estimaciones del CONEVAL con base en el *II Conteo de Población y Vivienda 2005*

Incidencia de pobreza alimentaria, estimaciones del CONEVAL